

Хищные растения

Выполнила работу: Полицинская
Екатерина, ученица 6а класса МБОУ
«СОШ №1 с углублённым изучением
отдельных предметов»

Руководитель: Угловская Лилия
Васильевна (учитель биологии)

Венерина Мухоловка



- ▶ Пожалуй, самое хищное животное растение. Мухоловка ловит насекомых с помощью специальных ловушек-капканов, расположенных на концах её листьев. Стоит насекомому коснуться чувствительных волосков внутри ловушки, как она тут же захлопывается и начинает переваривать насекомое.

Жирянка



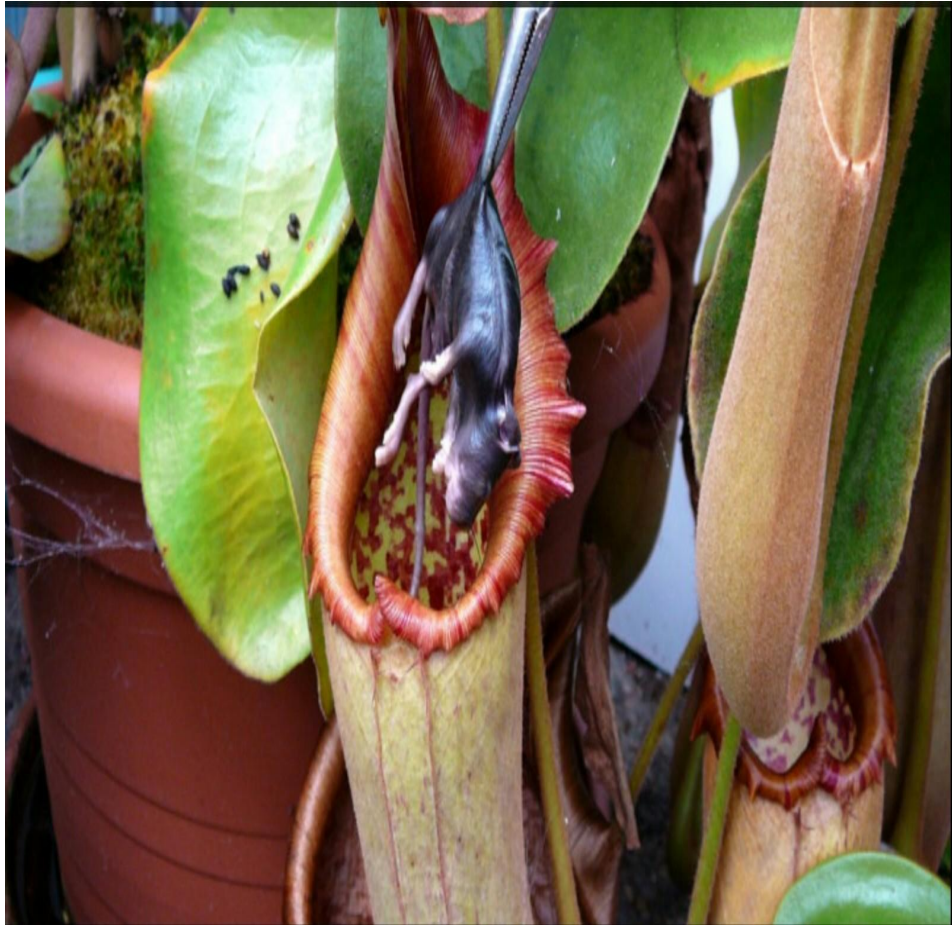
- ▶ Жирянка по способу питания похожа на росянку-листья у неё липкие, к ним тоже приклеиваются насекомые. Убежать они уже не могут, и растение высасывает из них питательные вещества.

Саррацения



- ▶ Саррацения - это небольшое растение родом из Северной Америки. Растение подобно пучку скрученных листьев, который растёт из земли. Кверху лист расширяется, получается что-то похожее на кувшинчик с навесом. Они красиво выглядят и является западней: если насекомое попадает туда, но выбраться уже не сможет.

Непентес



- ▶ Это яркий, неординарный, красивый цветок. Дело в том, что у непентеса есть множество отростков, на концах которых вырастают специальные ловушки-кувшины. Внутри этой ловушки имеется ядовитая выравнивающая жидкость. В эту западню могут попасть не только насекомые, но и грызуны, жабы и другие живые существа, заглянувшие в интересный кувшинчик.

Библис



- ▶ Внешний вид библиса напоминает росянку, но их ничего не объединяет.
- ▶ Библис-это маленький кустарник, высотой до 70см. Листья Библиса покрыты волосками-железками, выделяющие специальный сок.

Гелиамфора



- ▶ Это растение содержит простейшую структуру органов и питается насекомыми. Ловчие механизмы в виде конуса, обладают широким зевом, над которым находится крышечка кувшина или нектарная ложечка. Обычно кувшин имеет зелёную расцветку с красноватыми жилами, но если в сильно освещённой местности, то он полностью красного цвета.

Росолист Лузитанский



- ▶ Это растение отличается тоненькими и липучими листками, со стороны похожи на узелок с иголками сосны. Главной отличительной особенностью Лузитанского росолиста являются сильные переваривающиеся возможности. Будучи небольшого роста, растение способно за день переварить несколько десятков больших мух. А притягивает поживу медовый сладкий нектар, который вырабатывается растением.

Цефалотус Мешочковидный



- ▶ Цефалотус располагает не очень большими, но стойкими кувшинами с зубчатыми краями. В эти края и попадает жертва и притягивает ее сюда нектар с приятным запахом. Насекомое, привлеченное сладостным ароматом нектара в цветке, движется ближе к зеву кувшинчика и все больше приближается к самой полости. Поверхность этого зева является гладкой и скользкой, по этой причине оно уже не может выбраться из западни. Главной и любимой пищей цефалотуса являются муравьи.

Альдрованда Пузырчатая



- ▶ Растение обитает в основном в стоячей воде, где образует целые заросли. Растение не имеет корневой системы, благодаря этому, она способна свободно плавать в водоемах. Ее стебли имеют нитевидную форму, они все время находятся в воде, и густо растут друг возле друга. На черешках есть удлиненные щетинки и раковиннообразные двустворчатые пластинки, по центру слегка вздутые. В момент раздражения таких щетинок, листок складывается, его края заходят друг за друга. Так и осуществляется процесс захватывания жертвы, а потом следует переваривание полученной пищи.

Пузырчатка

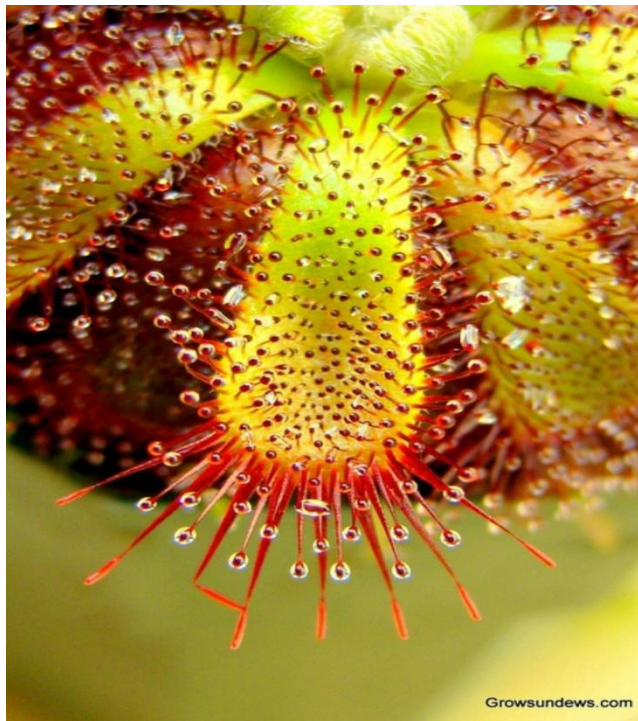


Ещё одно водное хищное растение. Пузырчатка получила такое название по причине присутствия у нее особых ловчих пузырьков. Они играют важную роль в жизнедеятельности растения. Каждый из пузырьков имеет отверстие и клапан, который раскрывается вовнутрь. Это помогает при ловле живности-насекомые свободно попадают в растения и там остаются, так как не могут выбраться.

РосЯнка



- ▶ Тоже является довольно известным растением. На листьях у росянки расположены железы, выделяющие липкий сок. Капельки сока очень похожи на росу, (отсюда и название растения), и на них охотно слетаются различные насекомые. Но стоит жертве сесть на лист, как она тут же прилипает. После этого лист росянки скручивается вместе с жертвой, и переваривает ее.



Growsundews.com

