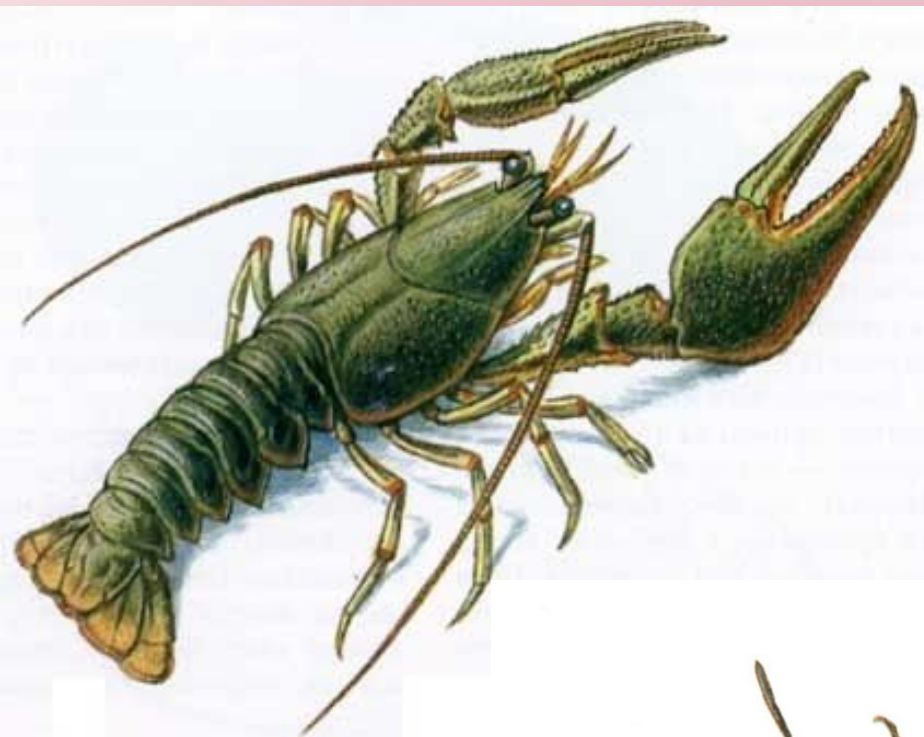


ПРЕЗЕНТАЦИЯ К УРОКУ БИОЛОГИИ.
КОНТРОЛЬ НА ТЕМУ
«ТИП ЧЛЕНИСТОНОГИЕ»

Учитель биологии Мошкина Ю.В.
МБОУ «Лицей №6 «Парус», г.Дзержинский

7 класс

КЛАСС РАКООБРАЗНЫЕ



КЛАСС ПАУКООБРАЗНЫЕ



КЛАСС НАСЕКОМЫЕ



№1 ВЫБЕРИТЕ ТРИ ВЕРНЫХ УТВЕРЖДЕНИЯ.
ПРЕДСТАВИТЕЛЯМИ ТИПА ЧЛЕНИСТОНОГИЕ
ЯВЛЯЮТСЯ:

- 1) Клещ
- 2) Дождевой червь
- 3) Креветка
- 4) Беззубка
- 5) Планария
- 6) Бабочка

**№2 ВЫБЕРИТЕ ТРИ ВЕРНЫХ
УТВЕРЖДЕНИЯ.
ПРЕДСТАВИТЕЛЯМИ КЛАССА
ПАУКООБРАЗНЫЕ ЯВЛЯЮТСЯ:**

- 1) Скорпион**
- 2) Кузнечик**
- 3) Краб**
- 4) Паук-крестовик**
- 5) Чесоточный клещ**
- 6) Кальмар**

№3 ТЕЛО РАКООБРАЗНЫХ ЖИВОТНЫХ СОСТОИТ ИЗ:

- 1) Головы, груди и брюшка
- 2) Двух слоев клеток
- 3) Туловища и раковины
- 4) Головогруды и брюшка

№4 ХОДИЛЬНЫЕ НОГИ НАСЕКОМЫХ РАСПОЛОЖЕНЫ НА:

- 1) Голове
- 2) Грудь
- 3) Брюшке
- 4) Крыльях

№5 УСТАНОВИТЕ ПОСЛЕДОВАТЕЛЬНОСТЬ РАСПОЛОЖЕНИЯ ОРГАНОВ ПИЩЕВАРЕНИЯ В ТЕЛЕ ЧЛЕНИСТОНОГИХ

- 1) Кишечник
- 2) Желудок
- 3) Рот
- 4) Пищевод
- 5) Анальное отверстие
- 6) Глотка

№6 КАКИЕ УТВЕРЖДЕНИЯ ВЕРНЫ?

- А. У паукообразных выделительная система представлена мальпигиевыми сосудами.
- В. Кровеносная система ракообразных замкнутая.
- С. Фасеточные глаза состоят из множества простых глазков.
- Д. У насекомых крылья - это видоизмененные складки хитинового покрова.

№7 УСТАНОВИТЕ СООТВЕТСТВИЕ:

Признаки:

1. 10 ног
2. Не имеют усиков
3. Имеют крылья
4. 3 пары ног
5. Глаза расположены на стебельках
6. Простые глаза

Класс:

- A. Ракообразные
- B. Паукообразные
- C. Насекомые

A	B	C
1	2	3
5	6	4

№8 УСТАНОВИТЕ СООТВЕТСТВИЕ:

Признаки:

1. Пищеварение начинается вне организма
2. Жаберный тип дыхания
3. Желудок состоит из двух отделов (жевательный и железистый)
4. Имеют паутинные железы
5. Дыхание происходит с помощью трахей
6. Органами выделения служат парные зелёные железы

Класс:

- A. Ракообразные
- B. Паукообразные
- C. Насекомые

A	B	C
2	1	5
3,6	4	







