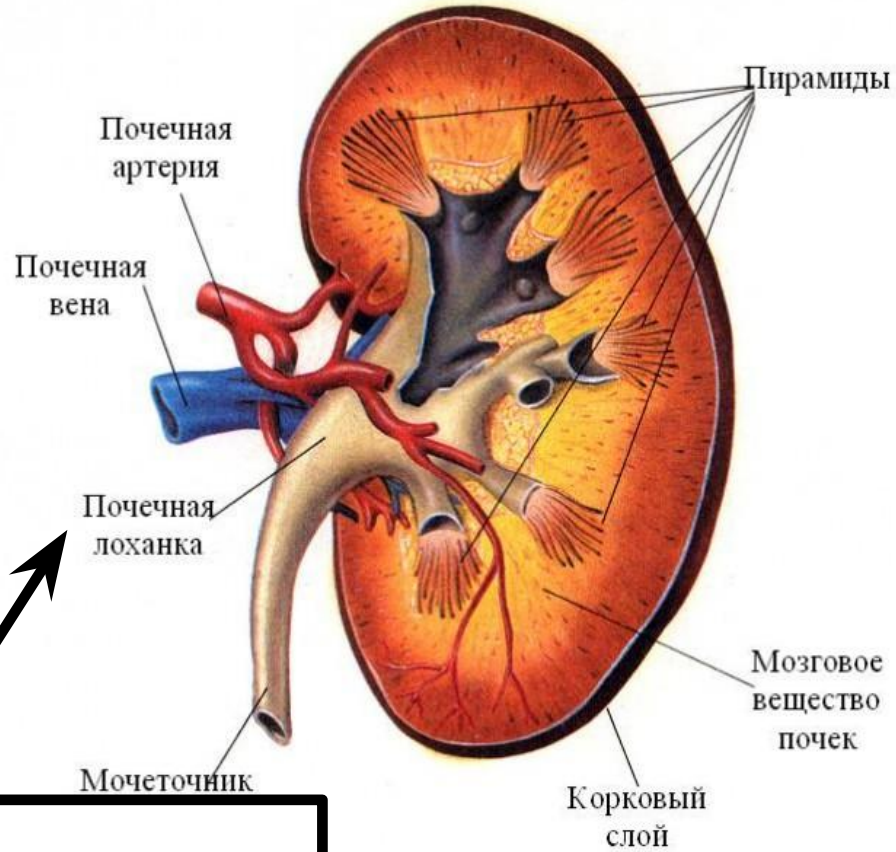

ПОЧКИ

АНАТОМИЯ ЧЕЛОВЕКА

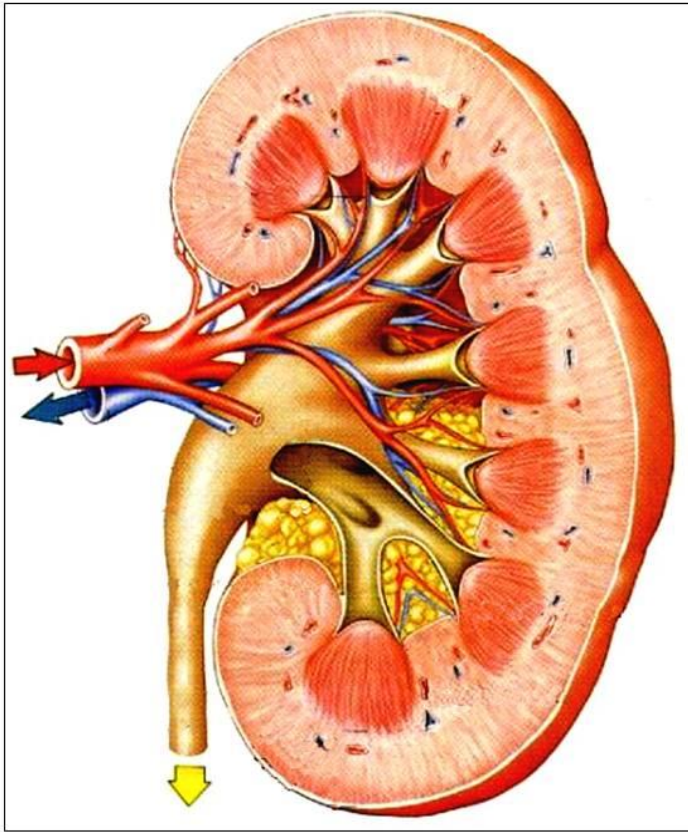
Почки



**Удаление
вредных
веществ из
крови**

Размеры почек

Размеры одной почки составляют примерно 11,5-12,5 см в длину, 5-6 см в ширину.



Расположение почек

Правая почка расположена несколько ниже, поскольку сверху она граничит с печенью.

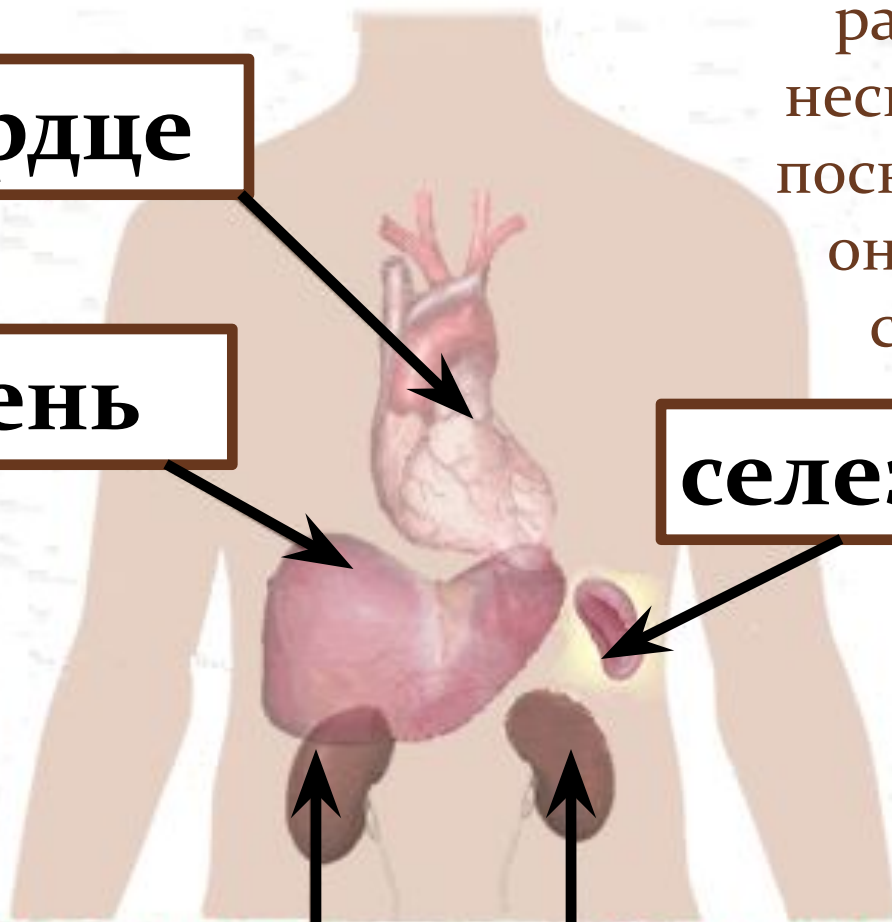
сердце

печень

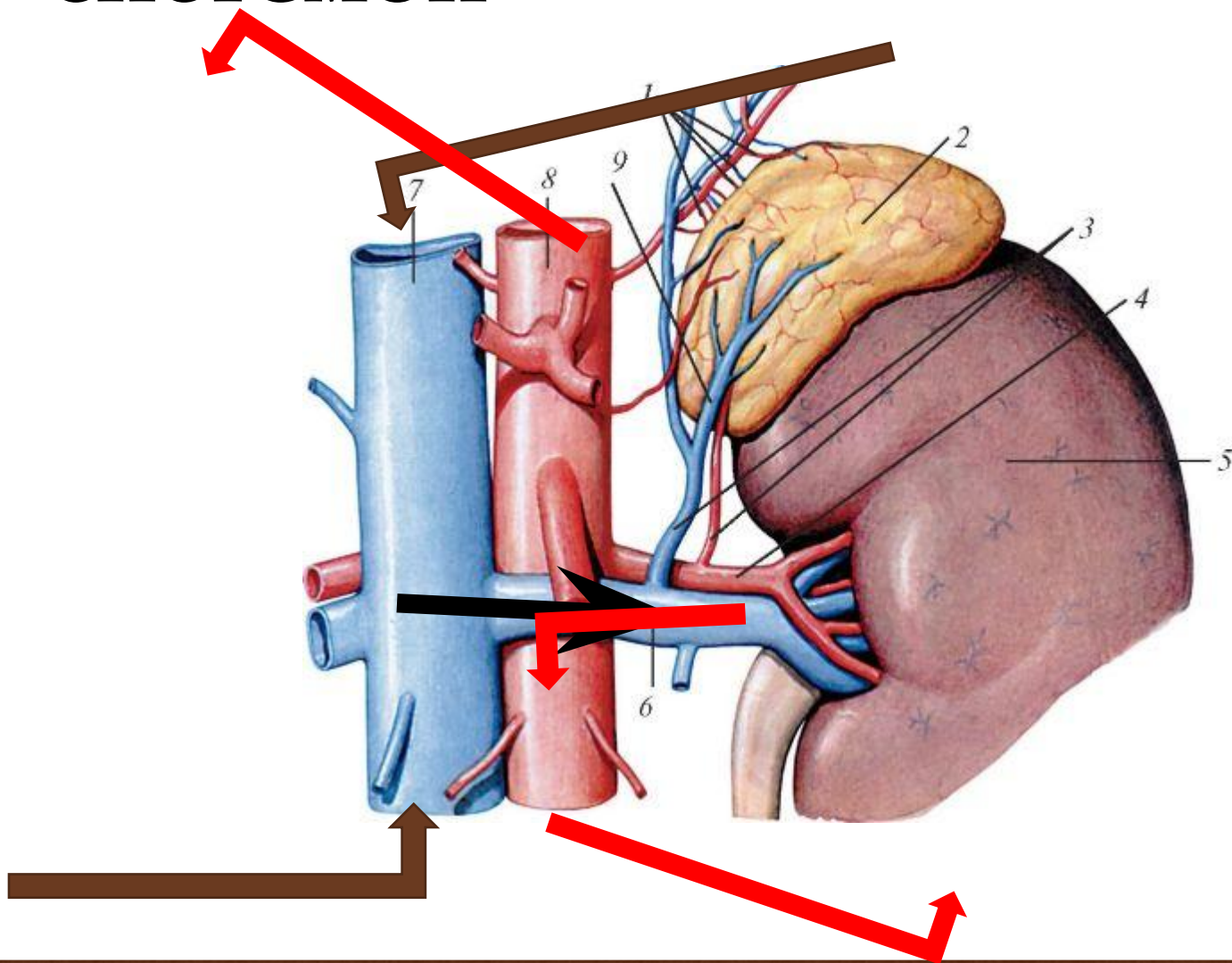
селезёнка

правая почка

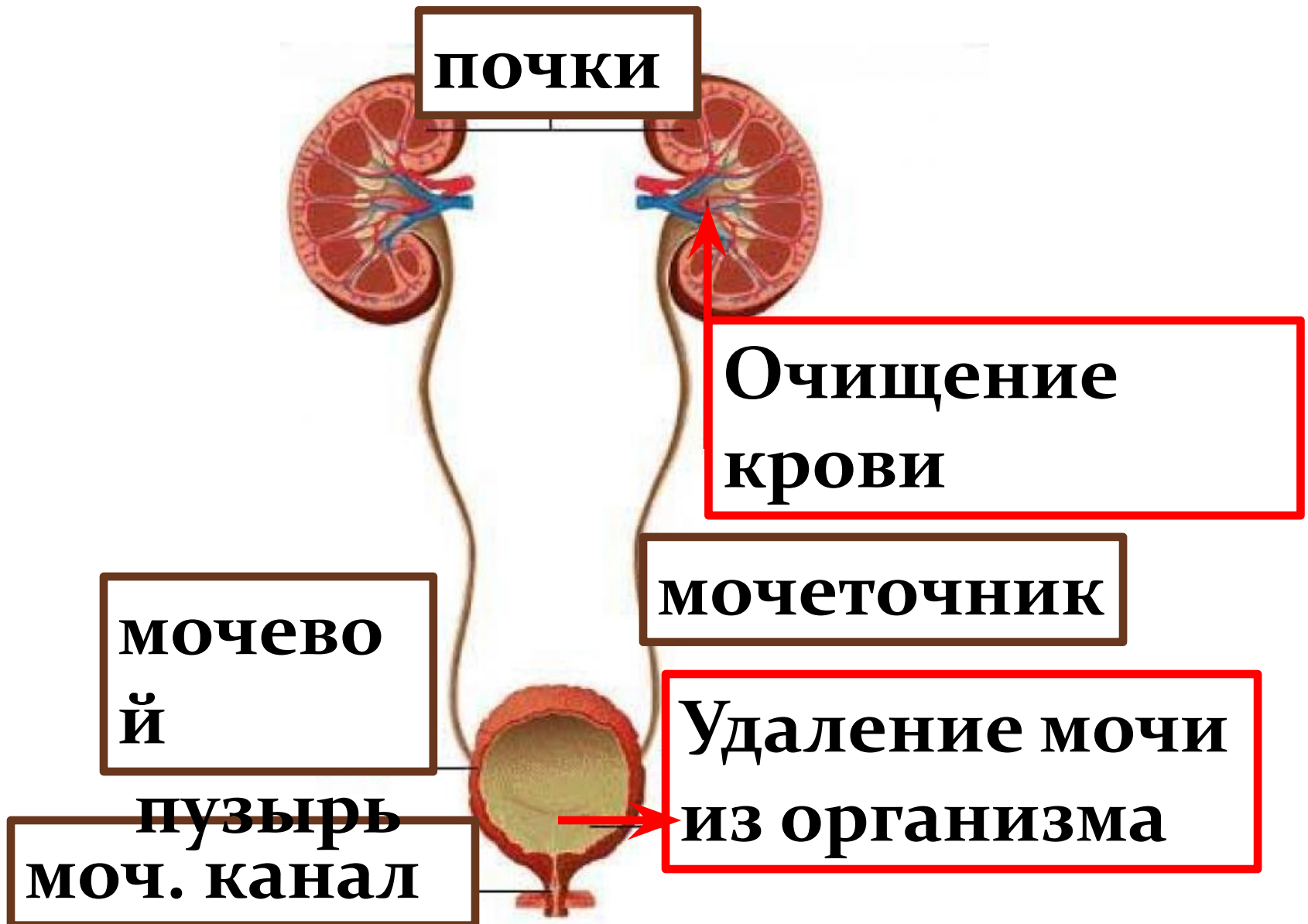
левая почка



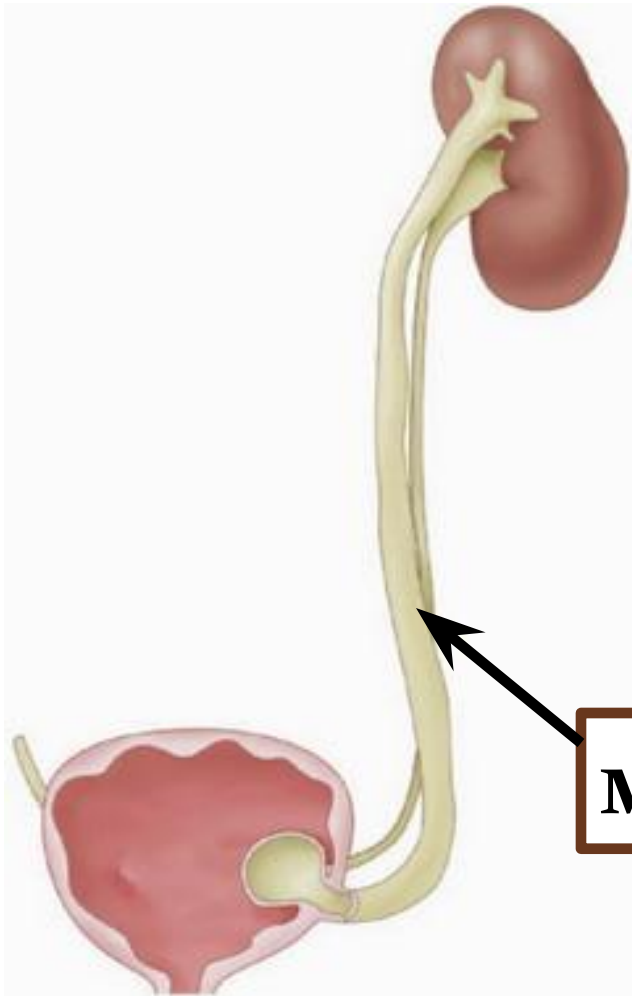
Связь почек с кровеносной системой



Роль мочевыделительной системы



Мочеточники



Мочеточники представляют собой соединительнотканную трубку диаметром 6 - 15 мм, длиной 25-30 см. Соединяют почки с мочевым пузырём.

МОЧЕТОЧНИК

Мочевой пузырь



Изнутри мочевой пузырь покрыт слизистой оболочкой, которая собрана в складки при пустом мочевом пузыре. Складки расправляются, когда мочевой пузырь наполняется.

Вместительность мочевого пузыря



Мочевой пузырь может растягиваться и сжиматься.

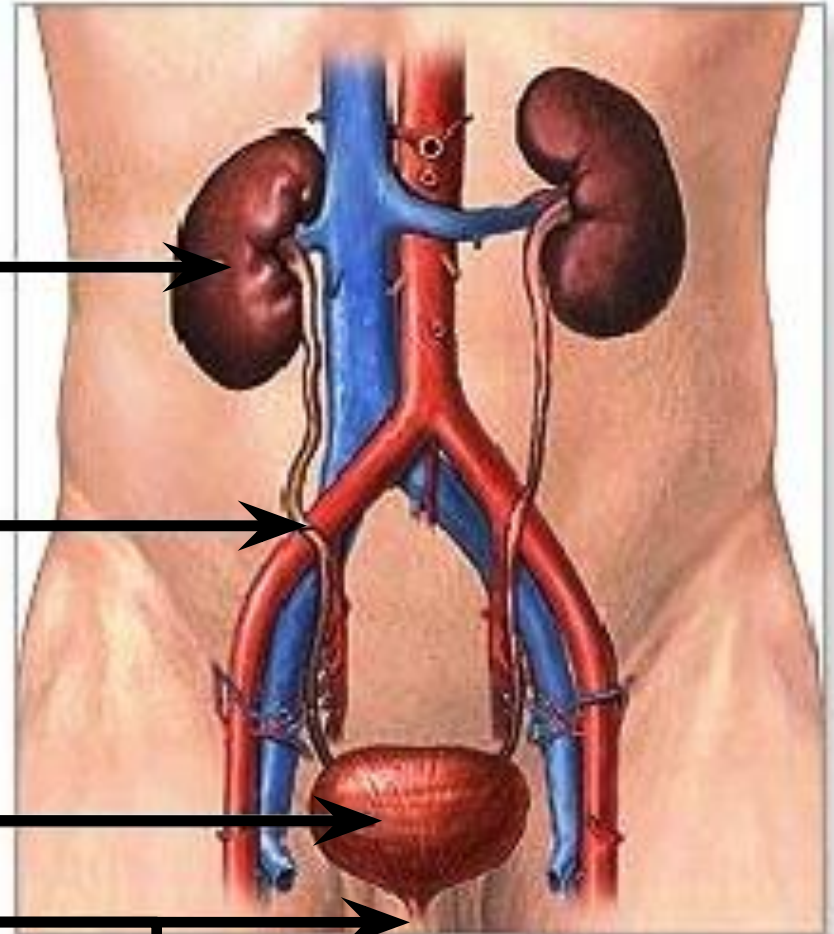
Схема мочевыделительной системы

Почка

Мочеточник

Мочевой пузырь

Мочеиспускательный канал



Спасибо за внимание!