

НАУЧНАЯ ДЕЯТЕЛЬНОСТЬ Ч. ДАРВИНА

Ростов-на-Дону



Чарльз Роберт Дарвин

(1809-1882) –
ОСНОВОПОЛОЖНИК
ЭВОЛЮЦИОННОЙ
БИОЛОГИИ.



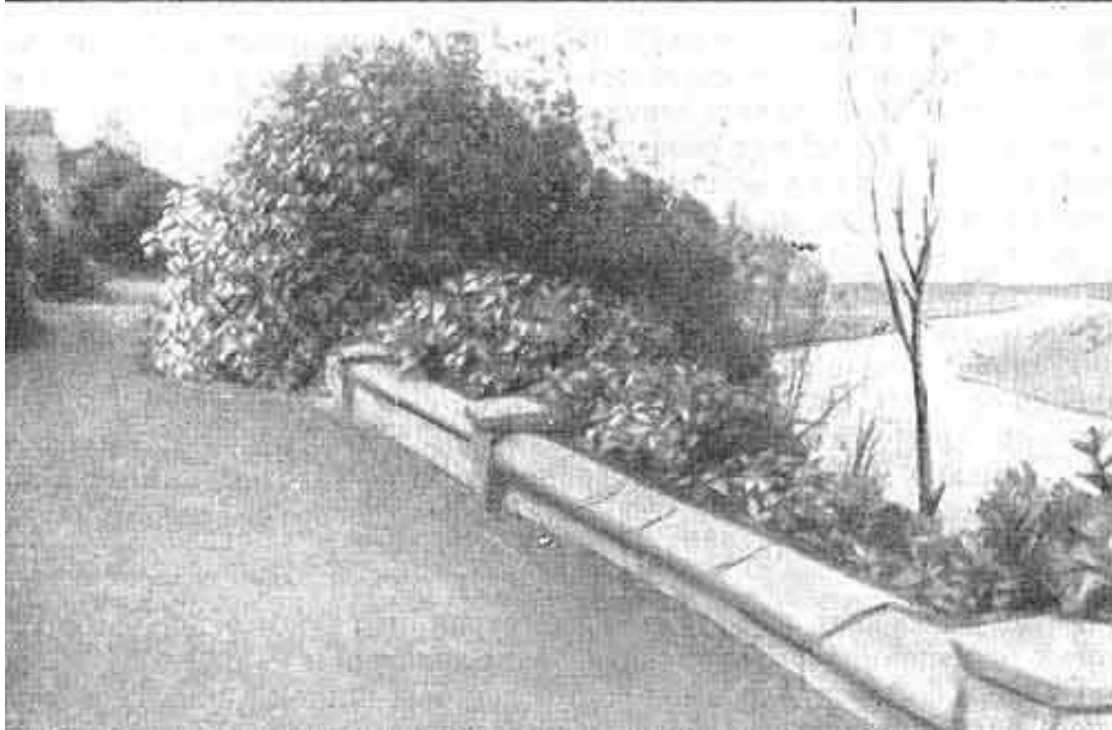
Доктор
Роберт
Уоринг
Дарвин, отец
Ч. Дарвина.

Сусанна Дарвин
(Веджвуд), мать
Ч. Дарвина.





**“Маунт”.
дом д-ра
Роберта
Дарвина, где
родился Ч.
Дарвин.**





Школа д-ра Батлера в Шрусбери.

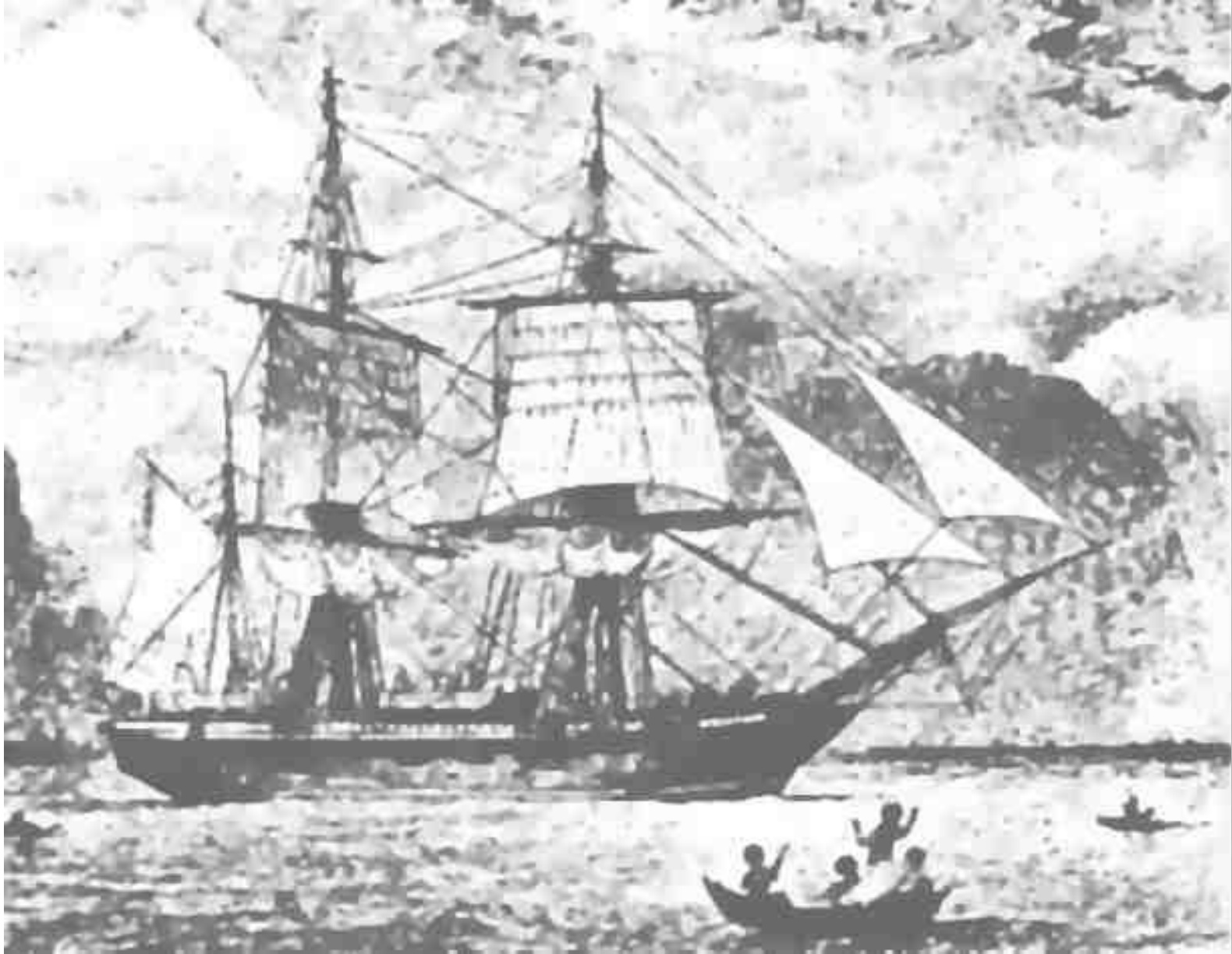
Перед зданием школы (ныне Шрусберийская библиотека) памятник Ч. Дарвину.



Эдинбургский университет, в котором два года с октября 1825 учился Дарвин

**Переломным
моментом в жизни
Ч. Дарвина стало
кругосветное
путешествие на
корабле «Бигль»
(1839 – 1843г.)**





Путешествие на «Бигле»

С 27 декабря 1831 г. по 2 октября 1836 г.

ПО ДАННОМУ МАРШРУТУ ПРОШЛО ПУТЕШЕСТВИЕ Ч. ДАРВИНА НА КОРАБЛЕ «БИГЛЬ»



*Spiloby Book Society
April 1st 1840*

JOURNAL OF RESEARCHES

OF THE

GEOLOGY

AND

NATURAL HISTORY

OF THE

VARIOUS COUNTRIES

VISITED BY H. M. S. BEAGLE,
UNDER THE COMMAND OF CAPTAIN FITZROY, R.N.
FROM 1832 TO 1845.

BY

CHARLES DARWIN, Esq., M.A. F.R.S.

SECRETARY TO THE GEOLOGICAL SOCIETY.

LONDON:

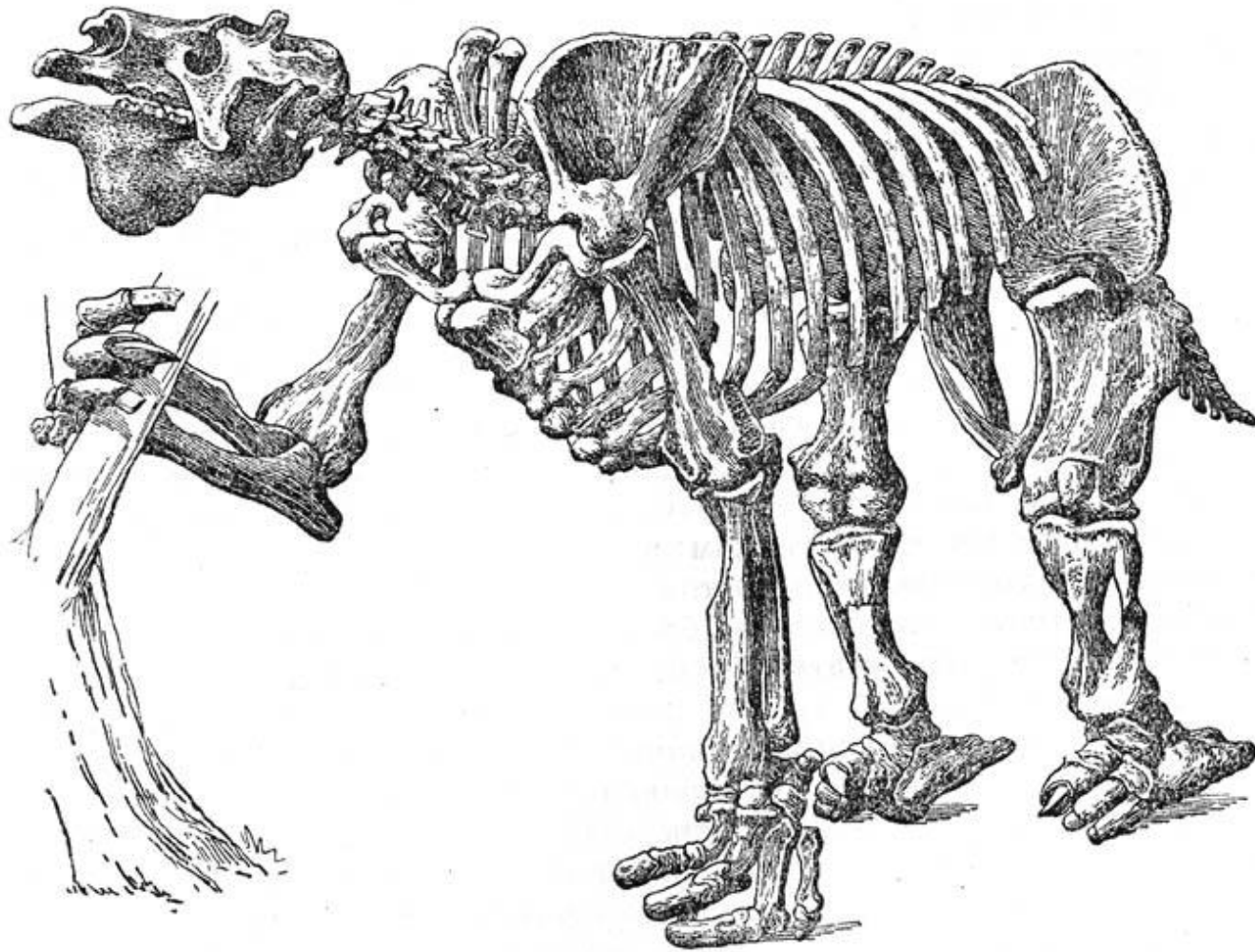
HENRY COLBURN, GREAT MARLBOROUGH STREET.

1839.

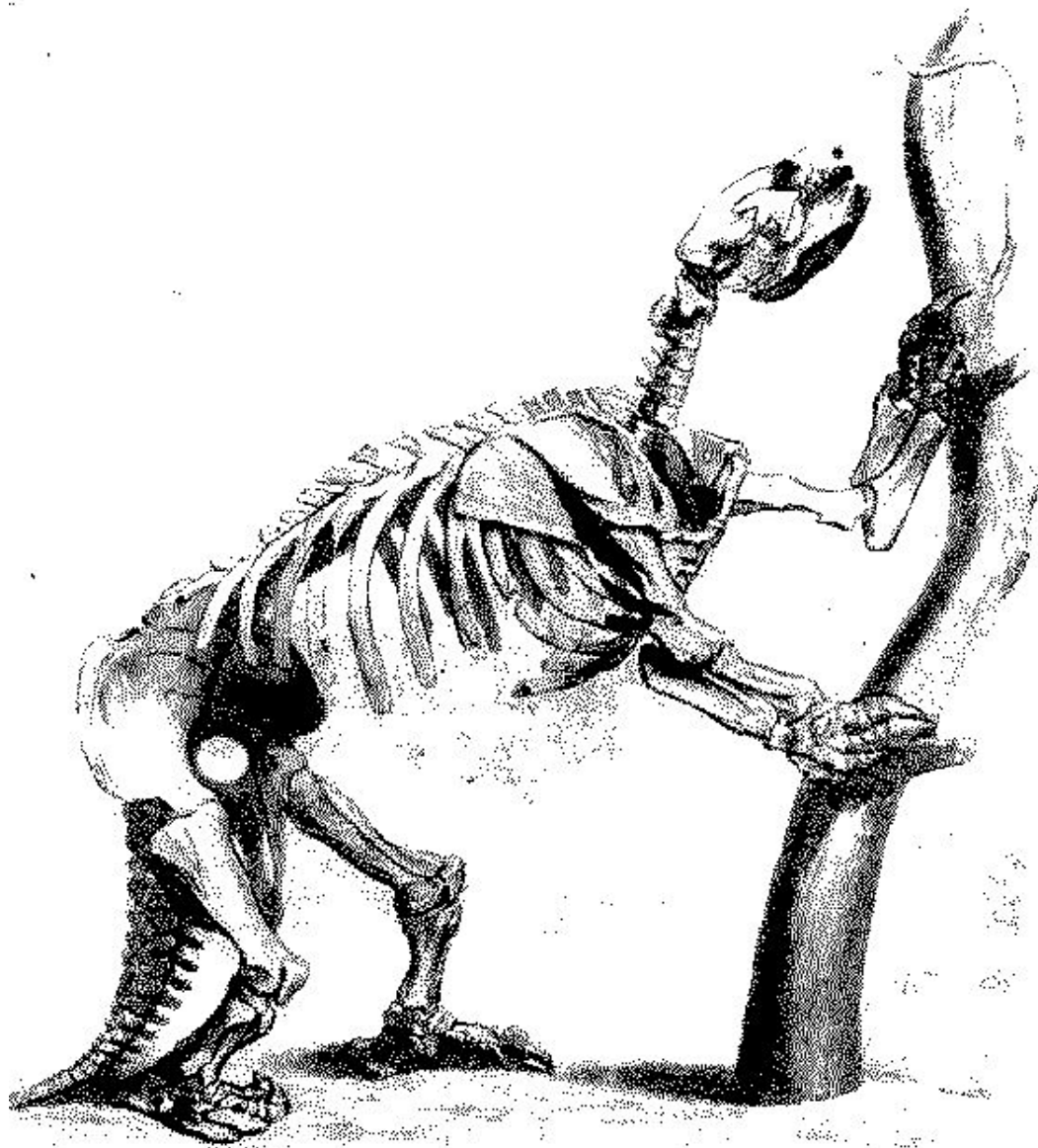
Печатное издание.

ЗНАЧЕНИЕ КРУГОСВЕТНОГО ПУТЕШЕСТВИЯ Ч. ДАРВИНА ДЛЯ ФОРМИРОВАНИЯ ЕГО КАК УЧЁНОГО

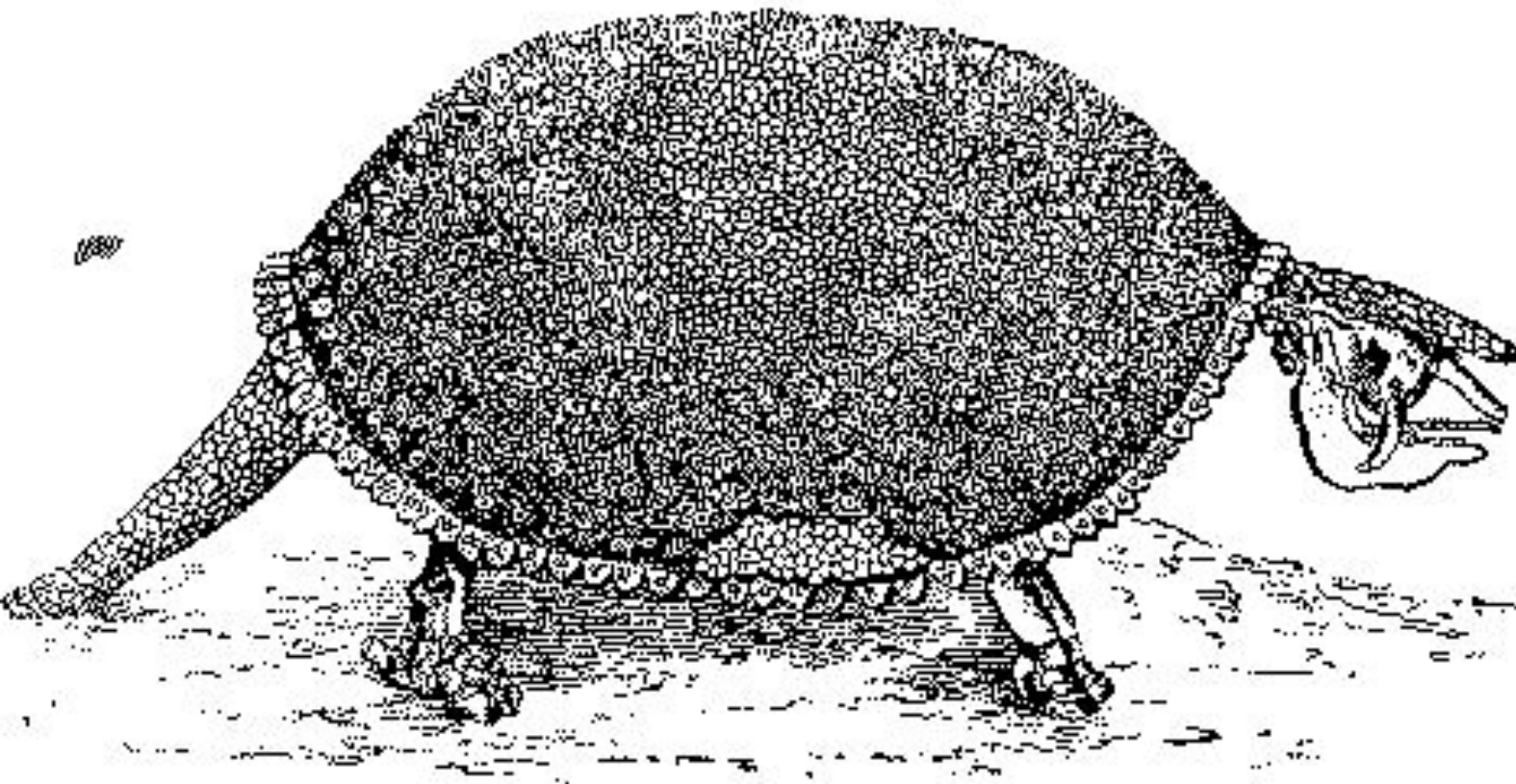
- ⦿ Находка скелетов вымерших животных
- ⦿ Изучение видового состава животных на Галапагосских островах
- ⦿ Появление сомнений в неизменности видов



Ч. Дарвин во время своего пребывания в Аргентине собрал много остатков ископаемых неполнозубых. Гигантские наземные ленивцы — мегатерии, некогда населявшие Америку, вымерли около 10 тысяч лет назад. Ч. Дарвин называл ископаемые "летописью эволюционного процесса".



Гигантский ископаемый
ленивец — милодон.



Гигантский ископаемый броненосец — глиптодон.



- На разных континентах на одной широте, при сходстве физических условий, видовой состав сильно отличается, стало быть, особенности живых существ какой-либо области нельзя объяснить только за счет прямого влияния среды.



Самое большое впечатление произвели Галапагосы – архипелаг, затерянный в океане. Это был настоящий рай-гигантские черепахи, ящерицы.



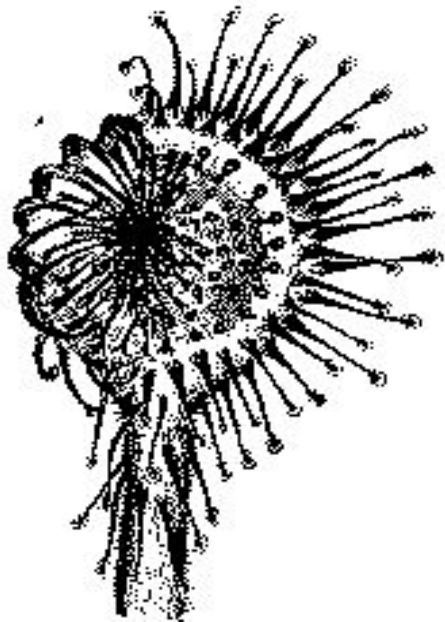
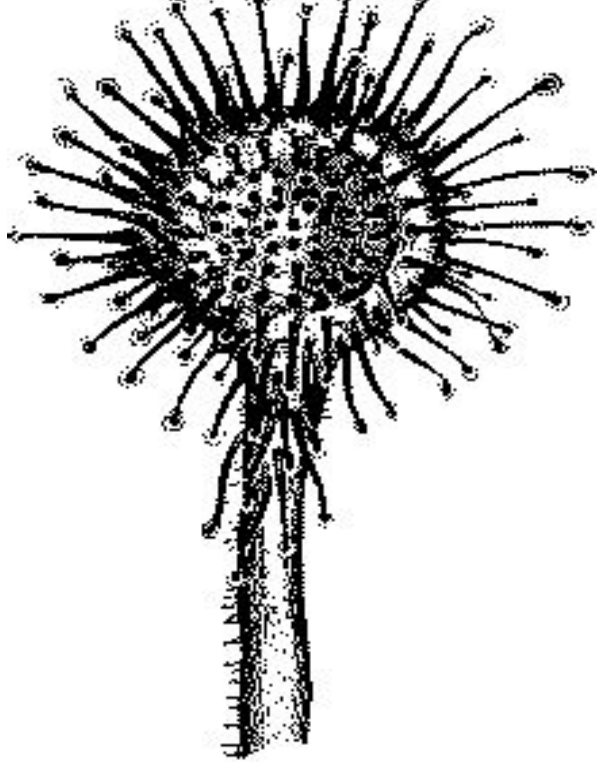


Certhidea olivacea, славковый вьюрок,
2/3 натуральной величины



Geospiza magnirostris, большой земляной вьюрок,
(вымершая форма, описанная Дарвином),
2/3 натуральной величины

Дарвиновы вьюрки — классический пример островного видообразования. Недаром именно наблюдения за этими галапагосскими птицами дали мыслям Ч. Дарвина то направление, которое завершилось созданием "Происхождения видов...".



Росжанка оказалась великолепным примером для дарвиновой теории. Столь блестящее приспособление, столь удачные результаты длительного отбора.

Дарвин Чарльз
«Путешествие
натуралиста вокруг света
на корабле «Бигль»



Из путешествия он вернулся глубоко больным человеком, мог работать по 2 часа в день. Как много он сделал вопреки болезни. Большинство врачей считало, что у него было сильнейшее истощение нервной системы, следствие редкой тропической болезни Чагаса, переносчиками которой являются клопы-бенчуки, которые выпускают жало, сосут кровь и заражают человека.

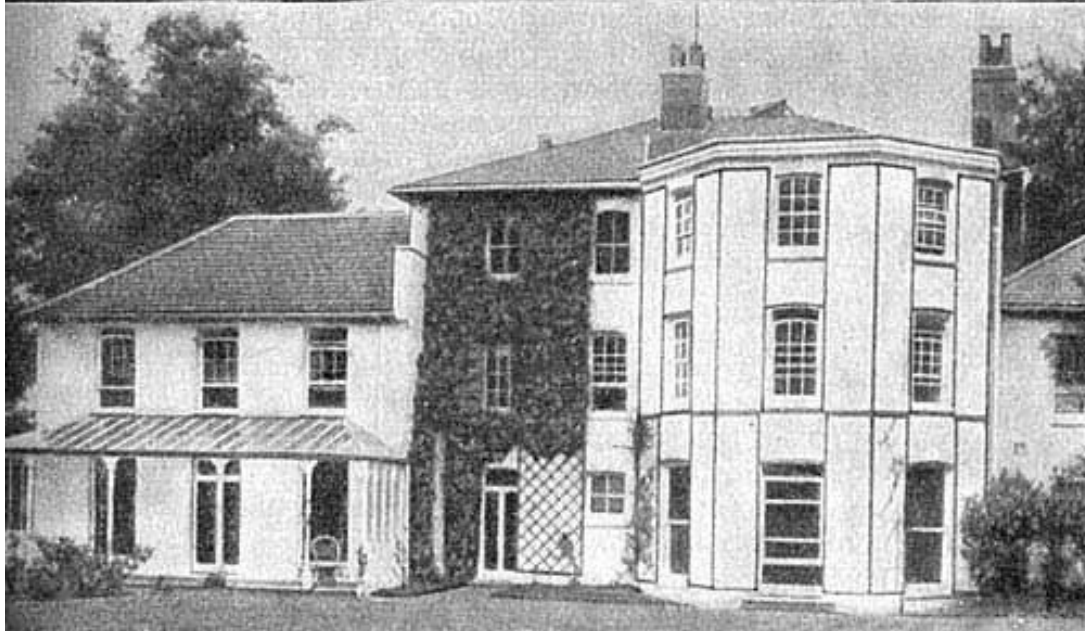


Жизнь в Дауне с 14 сентября 1842 г.



Даун, дом Дарвина.

Вверху: вид со стороны
въезда из деревни
Внизу: вид со стороны
сада



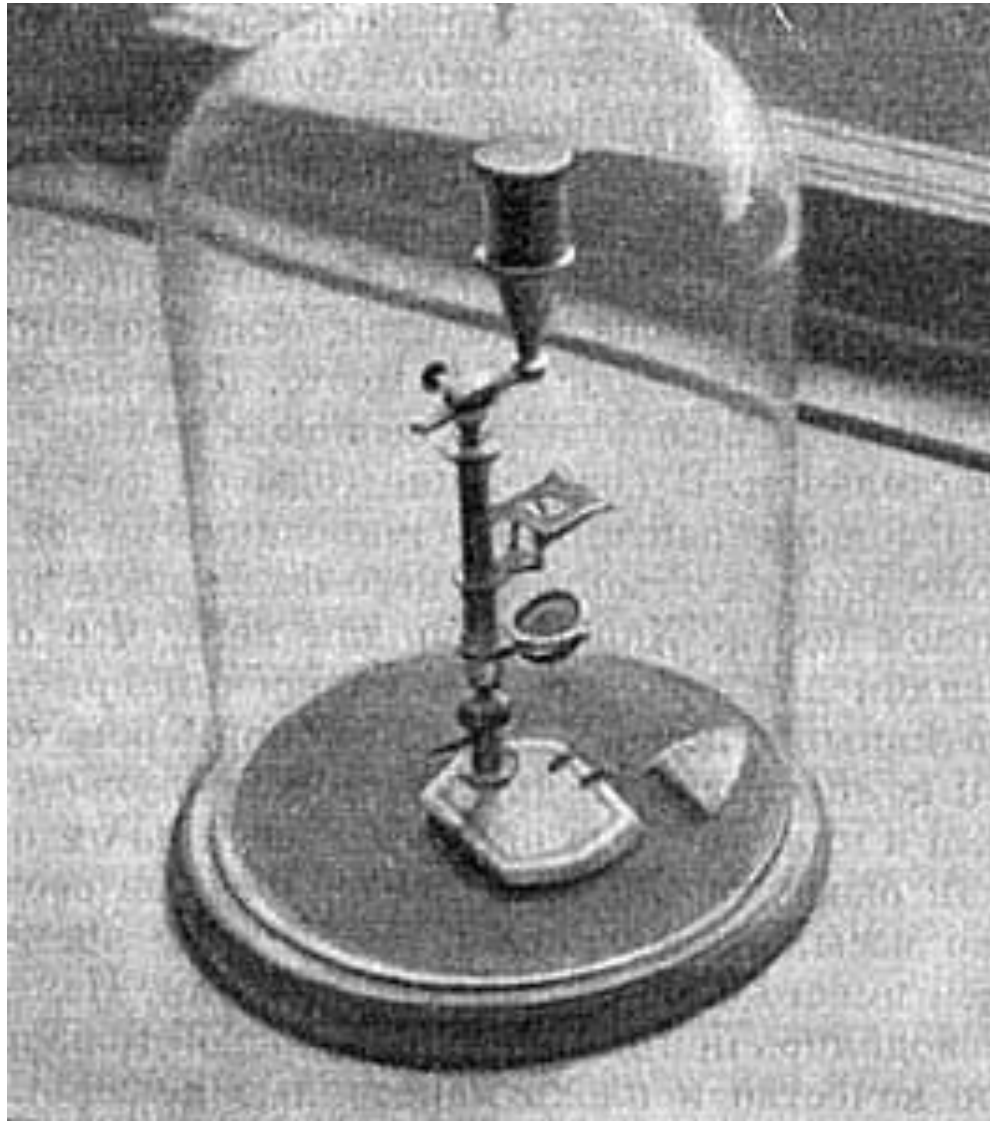


Старый кабинет Чарльза Дарвина.

По рисунку Парсонса.



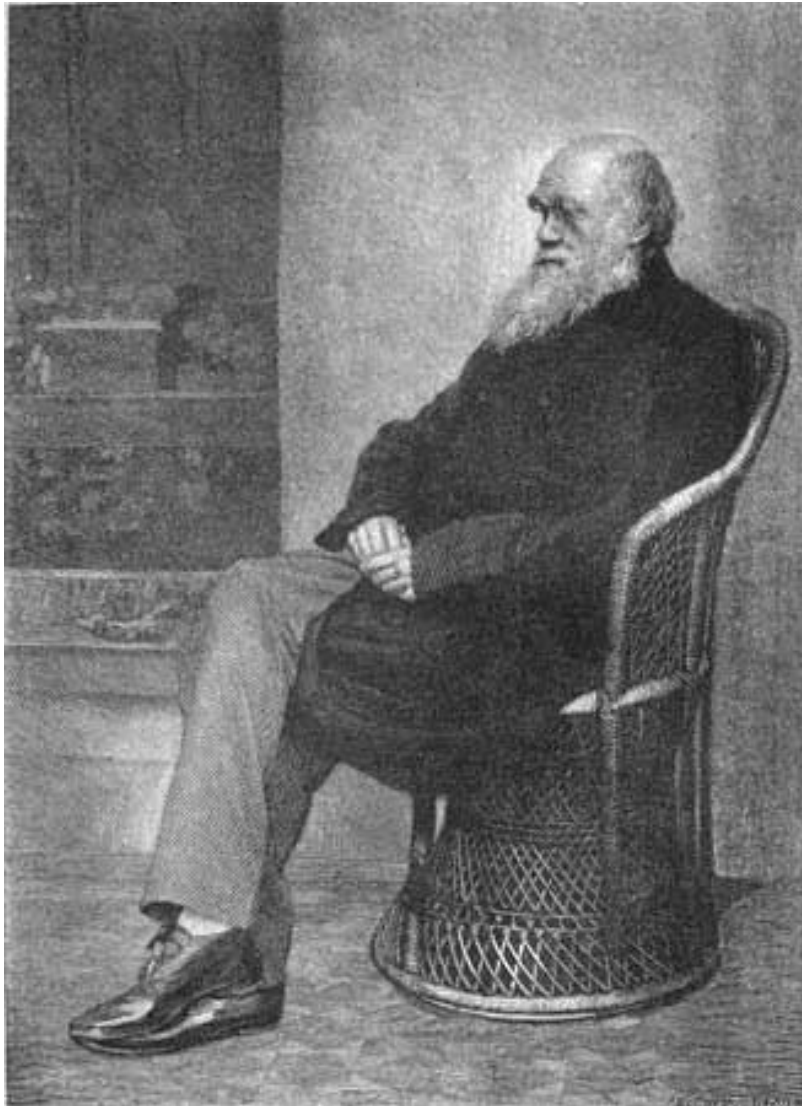
Книжные полки в кабинете Ч.Дарвина в Дауне.



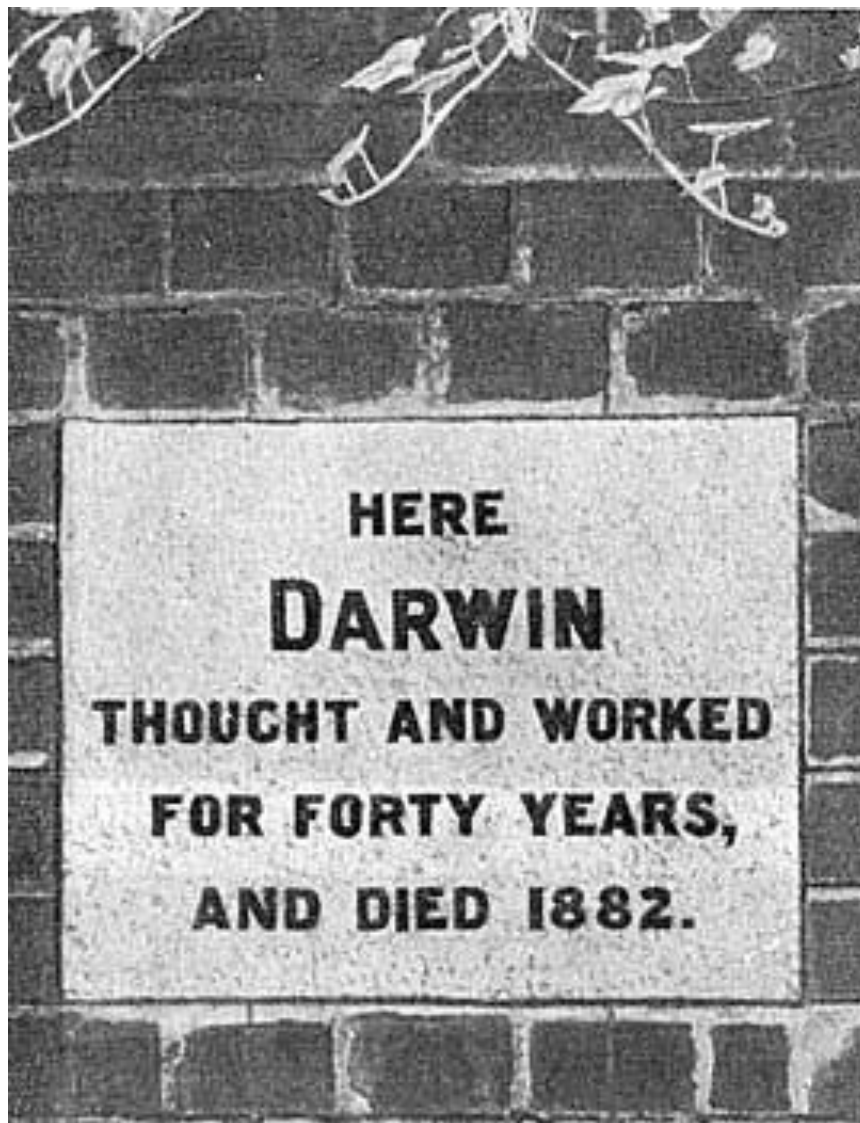
Простой микроскоп (препаровальная лупа) Ч.Дарвина на подоконнике в его кабинете в Дауне



Эмма Дарвин, урождённая Веджвуд.
Жена Чарльза Дарвина.



Чарлз Дарвин в своем плетеном кресло
на веранде дома в Дауне. По
фотографии, около 1874 г.



Мемориальная доска на стене у въездных ворот в доме Дарвина в Дауне.

THE VARIATION
OF
ANIMALS AND PLANTS
UNDER
DOMESTICATION.

By CHARLES DARWIN, M.A., F.R.S.

SECOND EDITION, REVISED.

EIGHTH THOUSAND.

IN TWO VOLUMES.—Vol. I.

WITH ILLUSTRATIONS.

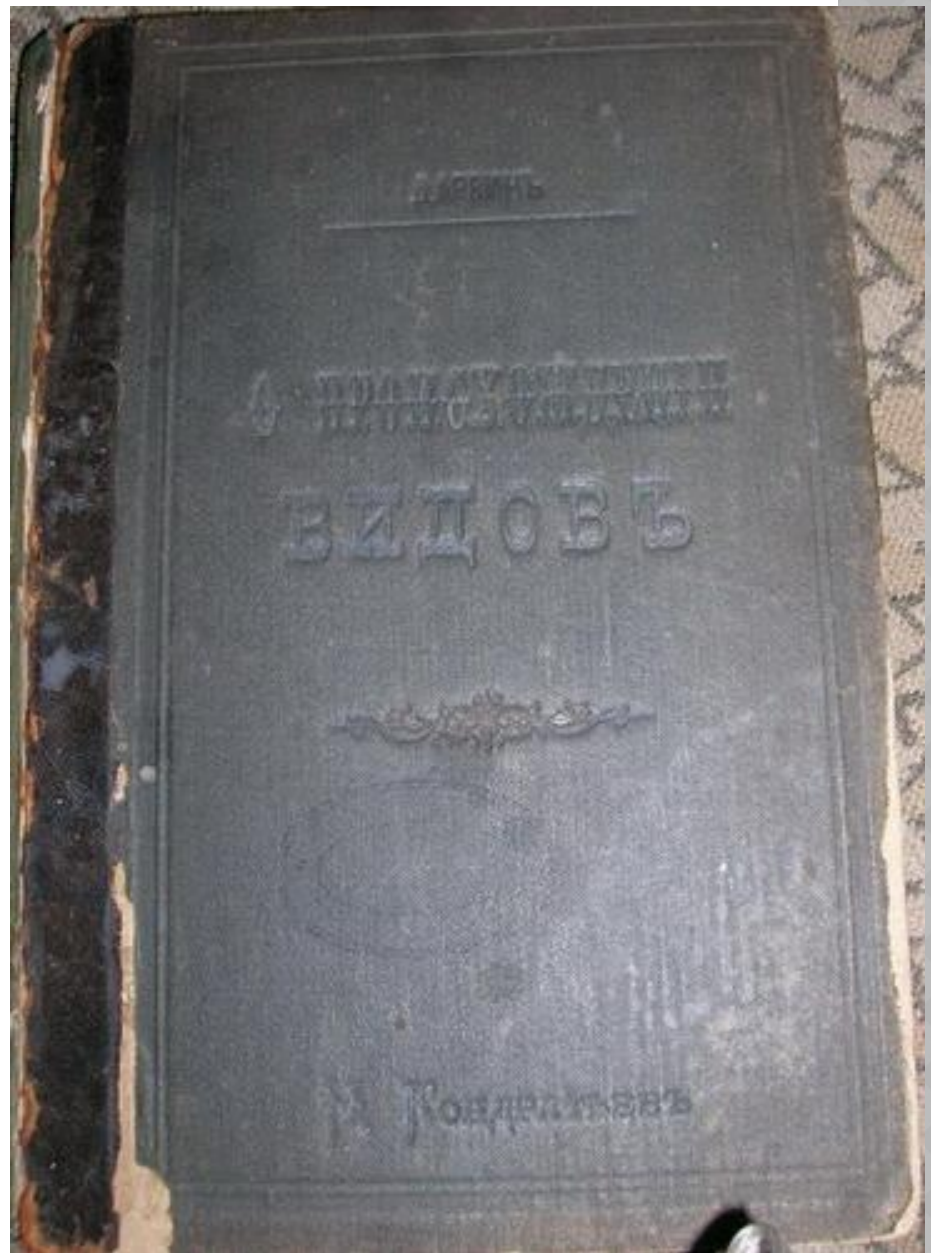
First Ed. 1868

LONDON:
JOHN MURRAY, ALBEMARLE STREET.
1883.

The right of Translation is reserved.

Ч. Дарвин "Изменчивость животных и растений под влиянием одомашнивания»

Ч.Дарвин, "О
происхождении видов",
1864 год издания.



A MENTOR BOOK



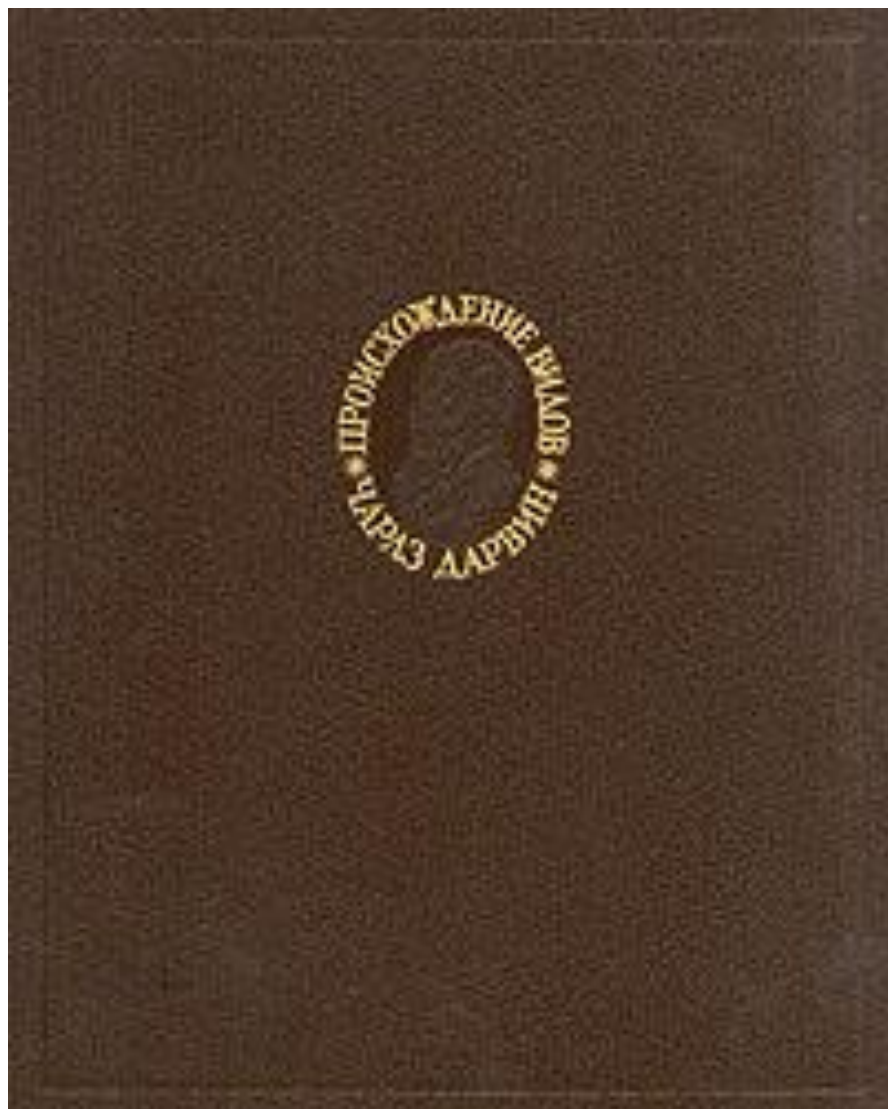
ALL
WEIGHTS
U.S.A.

Charles Darwin The Origin of Species

With a special introduction by JULIAN HURLEY



«Происхождение видов»



«Происхождение
видов путем
естественного
отбора»



«Происхождение
видов путем
естественного отбора»



СХЕМА ДИВЕРГЕНЦИИ ПО Ч. ДАРВИНУ

Дивергенция - расхождение признаков у родственных организмов в процессе их эволюции, ведущее к возникновению новых систематических категорий.

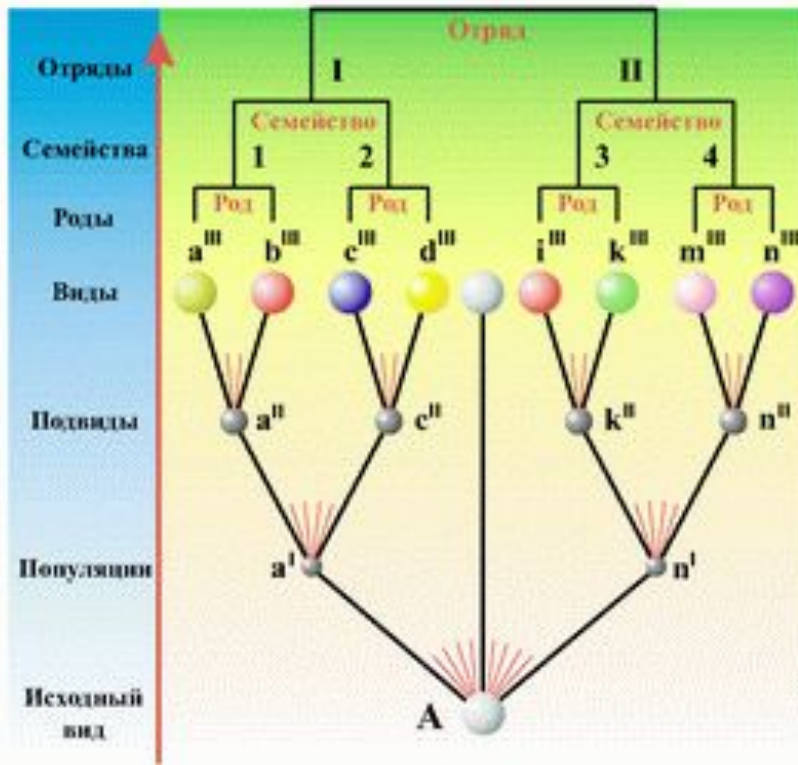
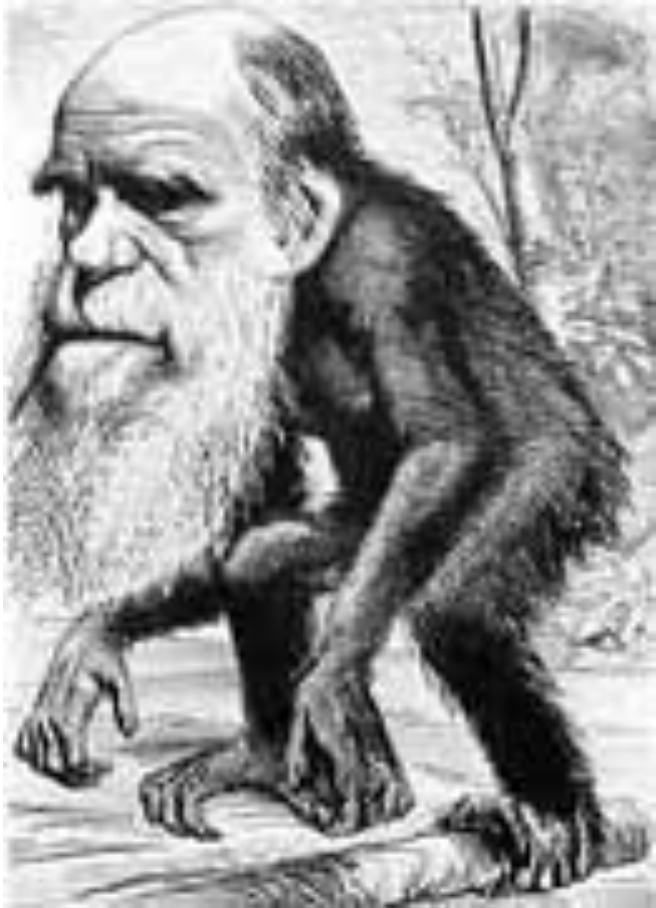


Схема дивергенции по Ч. Дарвину.



Дружеская
карикатура на Ч.
Дарвина
(происхождение
человека от
дождевого червя)



Карикатура на Ч.
Дарвина, журнал
"Hornet", 1871



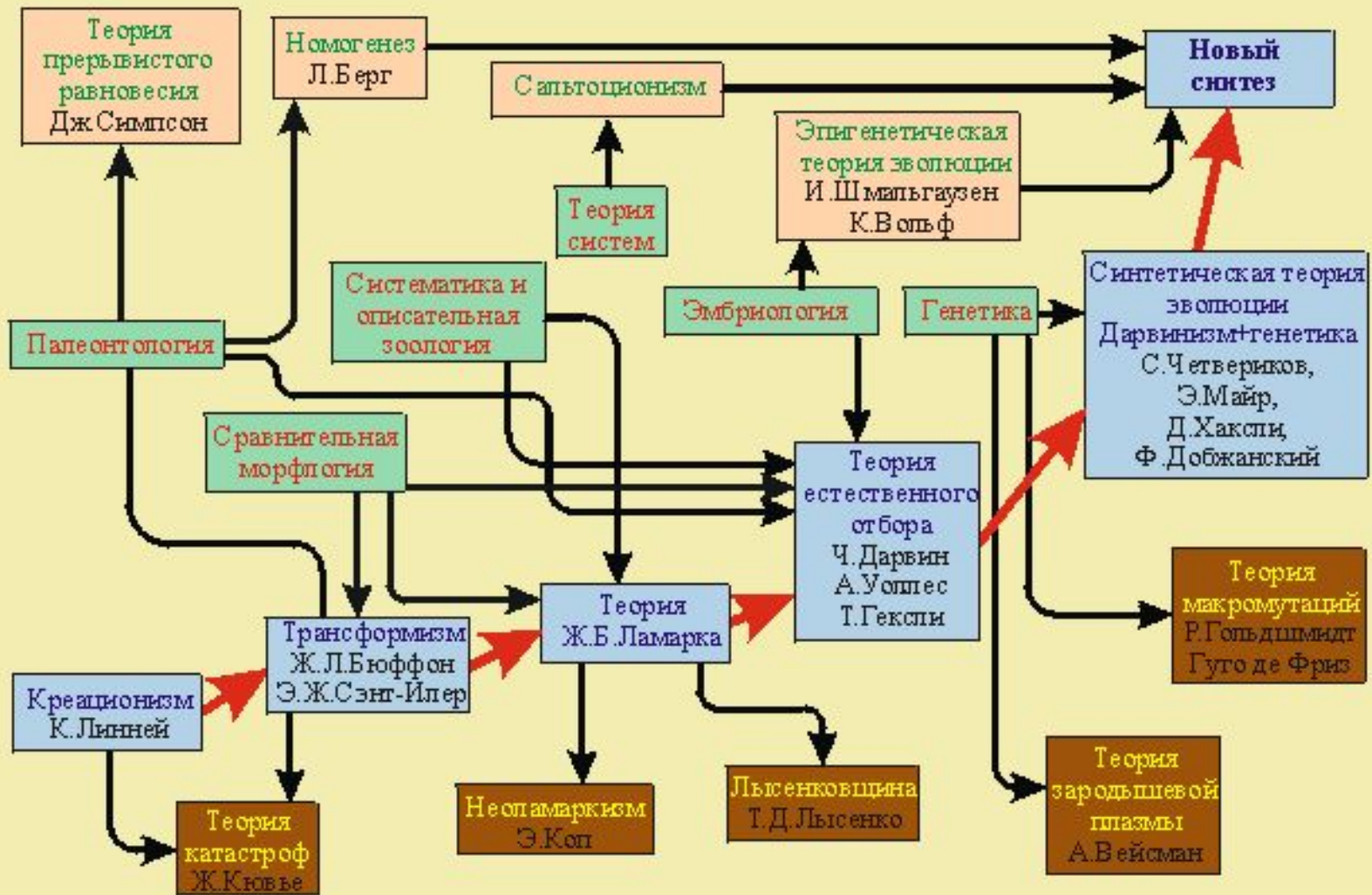
Ч.Дарвин "Прирученные животные и
возделанные растения"

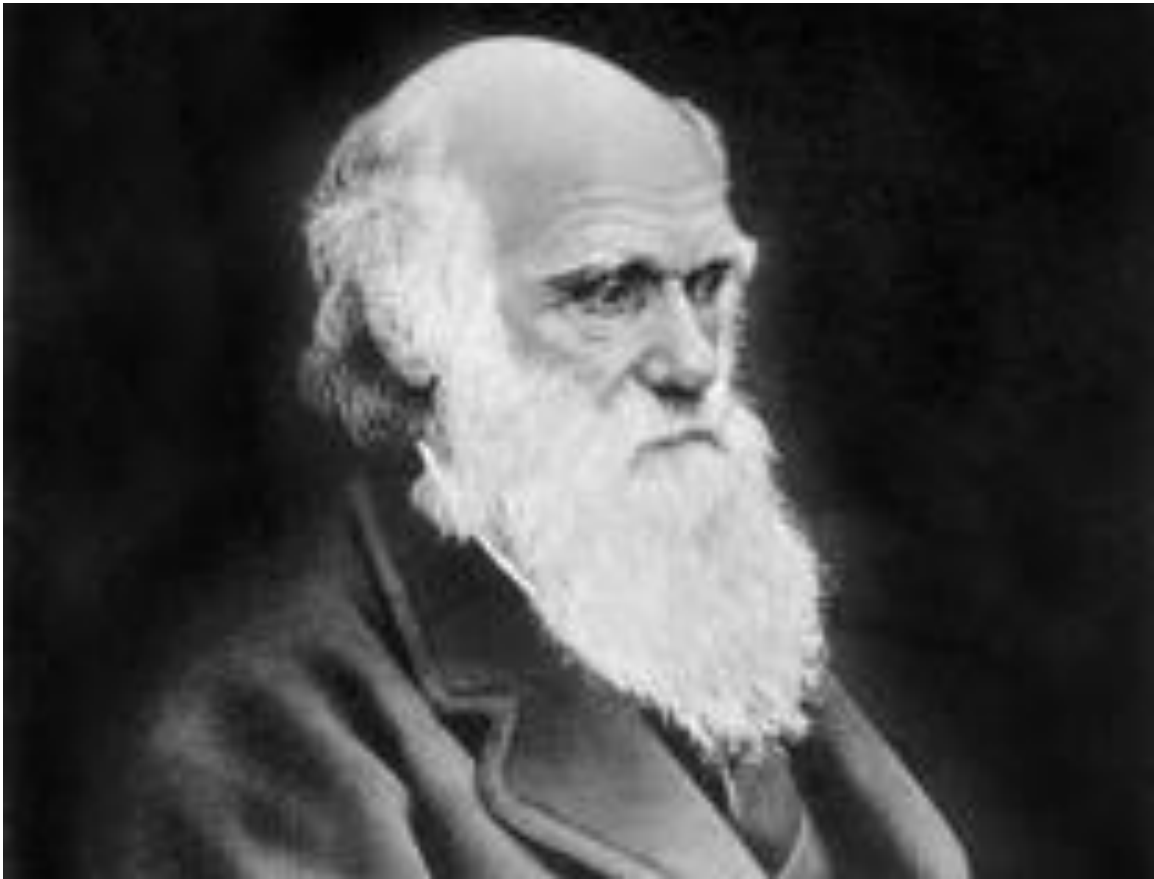
Концепция выразительных движений Ч. Дарвина



Предположение о том, что выразительные движения человека являются рудиментами инстинктивных действий живого существа, связанных с борьбой, нападением, защитой потомства.

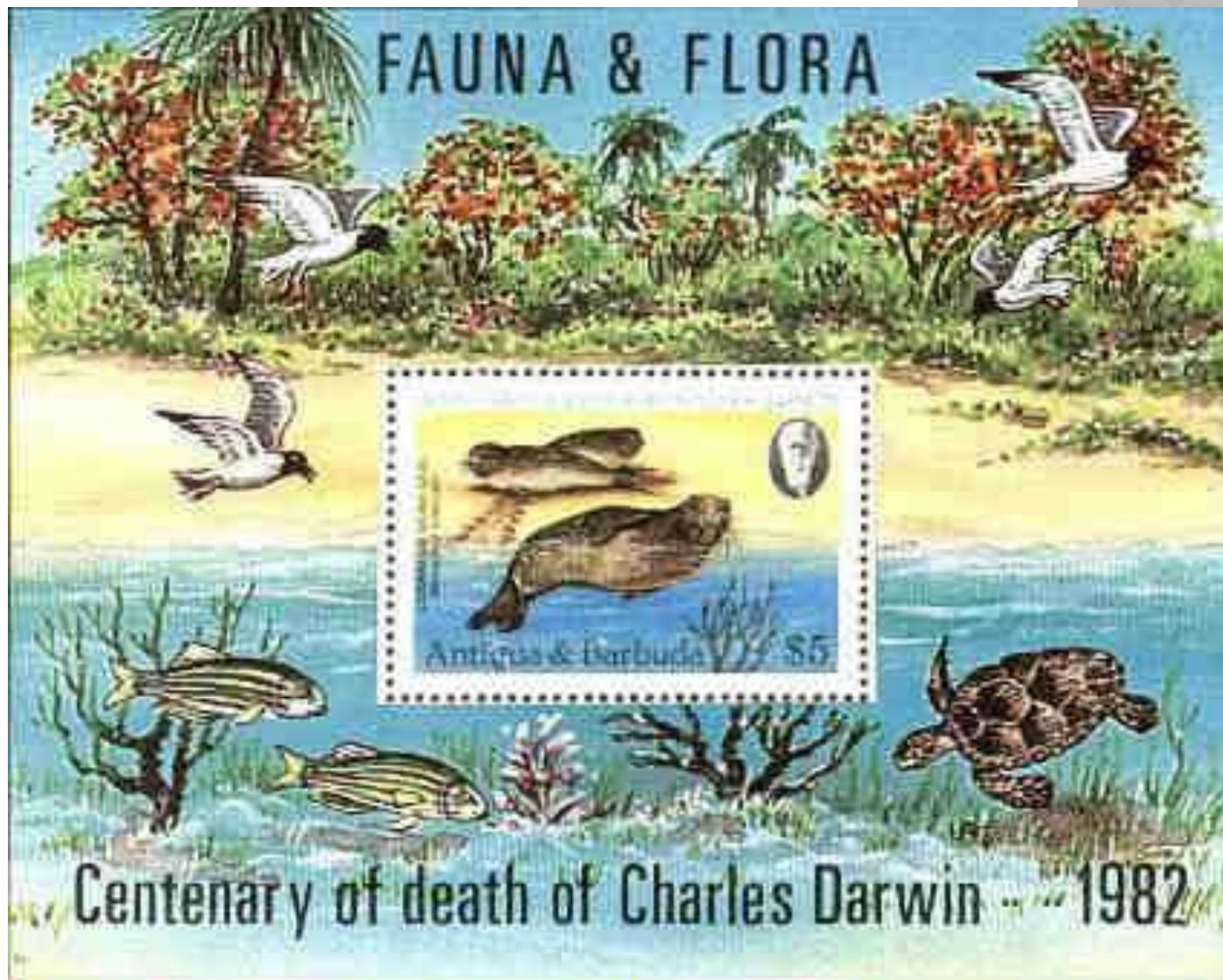
Развитие эволюционных идей в биологии.





В конце 1881 года он почувствовал себя очень плохо, вскоре уже не мог выходить из дома, но продолжал заниматься наукой. 19 апреля 1882 года Дарвин скончался, на 74-м году жизни. Тело его было перенесено в Вестминстерское аббатство и погребено рядом с гробницей Ньютона.

1982 г. - 100
лет со дня
смерти Ч.
Дарвина.



**Спасибо за
внимание!**