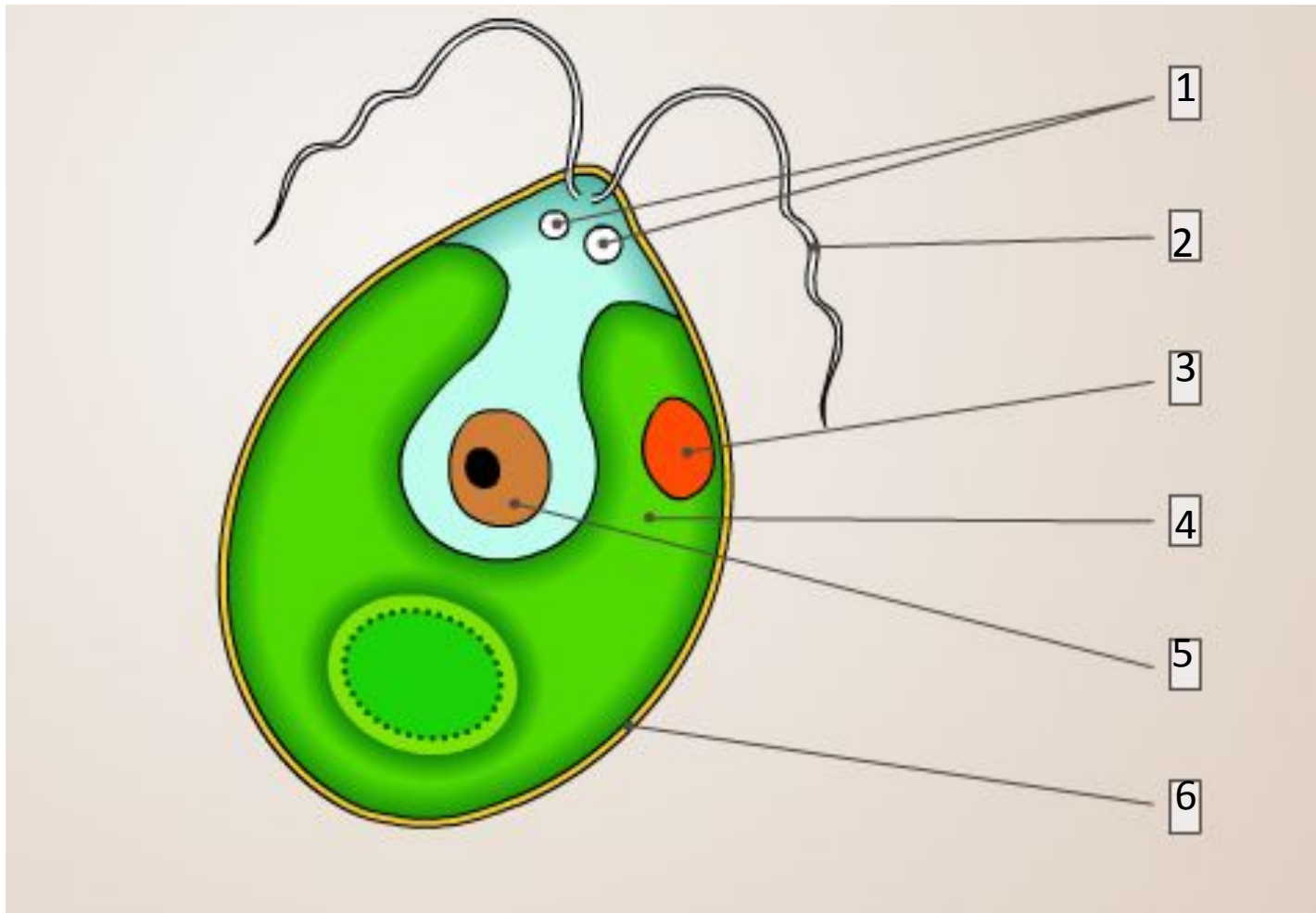


Ламинари



Хламидомона

Тема урока:
Высшие растения.
Отдел Моховидные.



Биология 6
класс

Бриология – это наука о мхах.

***Моховидные* – это группа высших, простейших наземных растений, которые не имеют корней и размножаются с помощью спор.**

Отдел Моховидные



```
graph TD; A[Отдел Моховидные] --- B[Класс Печеночники]; A --- C[Класс Листостебельные или Настоящие мхи];
```

A taxonomic diagram showing the classification of mosses. The root node is 'Отдел Моховидные' (Division Mosses). It branches into two classes: 'Класс Печеночники' (Class Liverworts) on the left and 'Класс Листостебельные или Настоящие мхи' (Class Leaf-stemmed or True Mosses) on the right. All text is in bold black font within orange-bordered rounded rectangular boxes.

**Класс
Печеночники**

**Класс
Листостебельные
или
Настоящие мхи**

Печеночные МХИ



Мох маршанци

Я



Ричч

И

Листостебельные

МХИ



Кукушкин лён



Сфагну

м

Представители различных поколений мха



Мужское растение

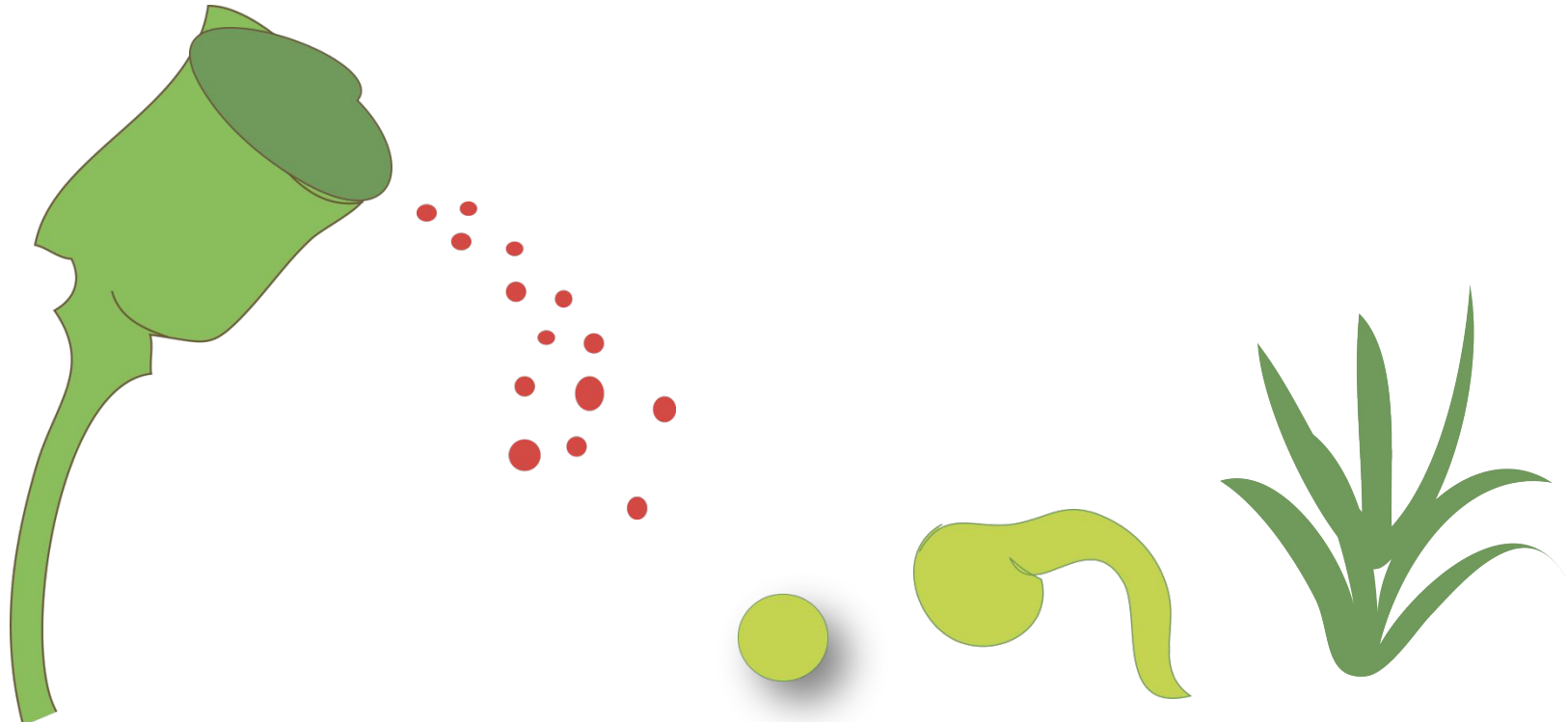


Женское растение

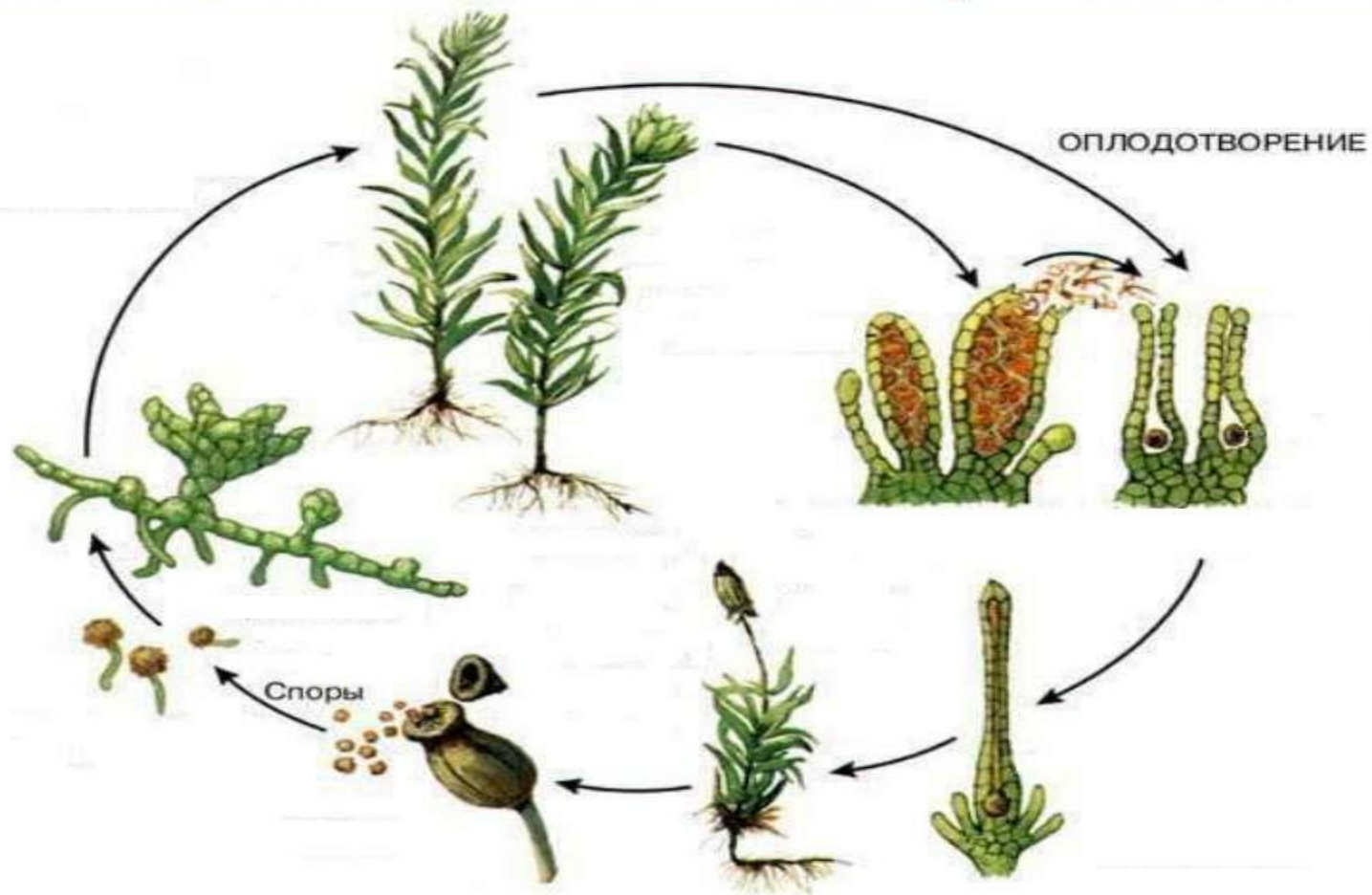
Половое поколение



Коробочка на ножке
Бесполое поколение



Жизненный цикл



Значение сфагновых мхов в природе.

- Сфагнум поглощает и удерживает большое количество воды.
- Разрастаясь плотными дерновинами, вызывает заболачивание почв.
- Отмирая, листостебельные мхи образуют торф, который широко используется человеком.

Установите соответствие между номерами предложений, в которых отражены характерные признаки мхов, и видами мха.

Признаки	Вид мха
<p>1) У растения имеются ризоиды.</p> <p>2) Стебель ветвистый.</p> <p>3) Стебель покрыт мелкими светло-зелёными листьями.</p> <p>4) Ни корней, ни ризоидов нет.</p> <p>5) Стебель не ветвистый.</p> <p>6) Можно различить женские и мужские растения.</p> <p>7) В клетках листа имеются клетки с хлоропластами и мертвые клетки, запасующие воздух и воду.</p> <p>8) Коричневые стебельки покрыты темно-зелёными листочками</p>	<p>А) Кукушкин лён</p> <p>Б) Сфагнум</p> <p>А) 1, 5, 6, 8 Б) 2, 3, 4,</p>

Анна и Владимир собрали и подготовили для гербария образцы растений. Для каждого растения им необходимо составить «паспорт», соответствующий положению этого растения в общей классификации организмов. Помогите ребятам записать в таблицу **цифры** из предложенного списка в такой последовательности, чтобы получился «паспорт» растения, изображённого на фотографии.

Список слов:

- 1) Кукушкин лён обыкновенный
- 2) Мхи
- 3) Кукушкин лен
- 4) Растения



Царство	Отдел	Род	Вид
4	2	3	1

Вставьте в текст «Мхи» пропущенные термины из предложенного перечня, используя для этого цифровые обозначения. Впишите номера выбранных слов на места пропусков в тексте, а затем выпишите их в таблицу.

Мхи

Мхи — это _____ (А) растения, поскольку размножаются спорами, которые образуются в особых органах — коробочках. В наших лесах встречаются зелёные мхи, например кукушкин лён, и белые мхи, например _____ (Б). Для жизнедеятельности мхов крайне важна вода, поэтому они часто встречаются около лесных стоячих водоёмов: озёр и болот. Многовековые отложения мхов на болотах образуют залежи _____ (В) — ценного удобрения и топлива.

Список слов:

- 1) низшие
- 2) каменный уголь
- 3) семенное
- 4) сорус

А) 5, Б) 6, В)

7

Домашняя

работа

§ 37 (пересказ), ст. 144 № 1, 2 раздел
«Подумайте»