

КУНСТКАМЕРА ПЕТРА I

ГБПОУ РО «РКИУ»



Виды тканей и органов, представленные в этом экспонате, являются объектами для изучения в курсе анатомии человека.

В. С. СЕРЫН
Нижние количества средостения и образуют переднюю часть грудной клетки. Средостение не привязано к стенкам грудной клетки, поэтому, такие органы живут независимо друг от друга.

18. ДВОЙКА ПЕРЕДНЕГО КРОВОНОСНОГО КРУГА, СЕРДЦА ИЛИ ПЕЧЕНИ.
Передняя брюшная стенка отсутствует, внутренние органы расположены свободно. Печень и селезенка увеличены.

Уточните анатомические особенности строения органов.



Гидроцефалия, хондродисплазия

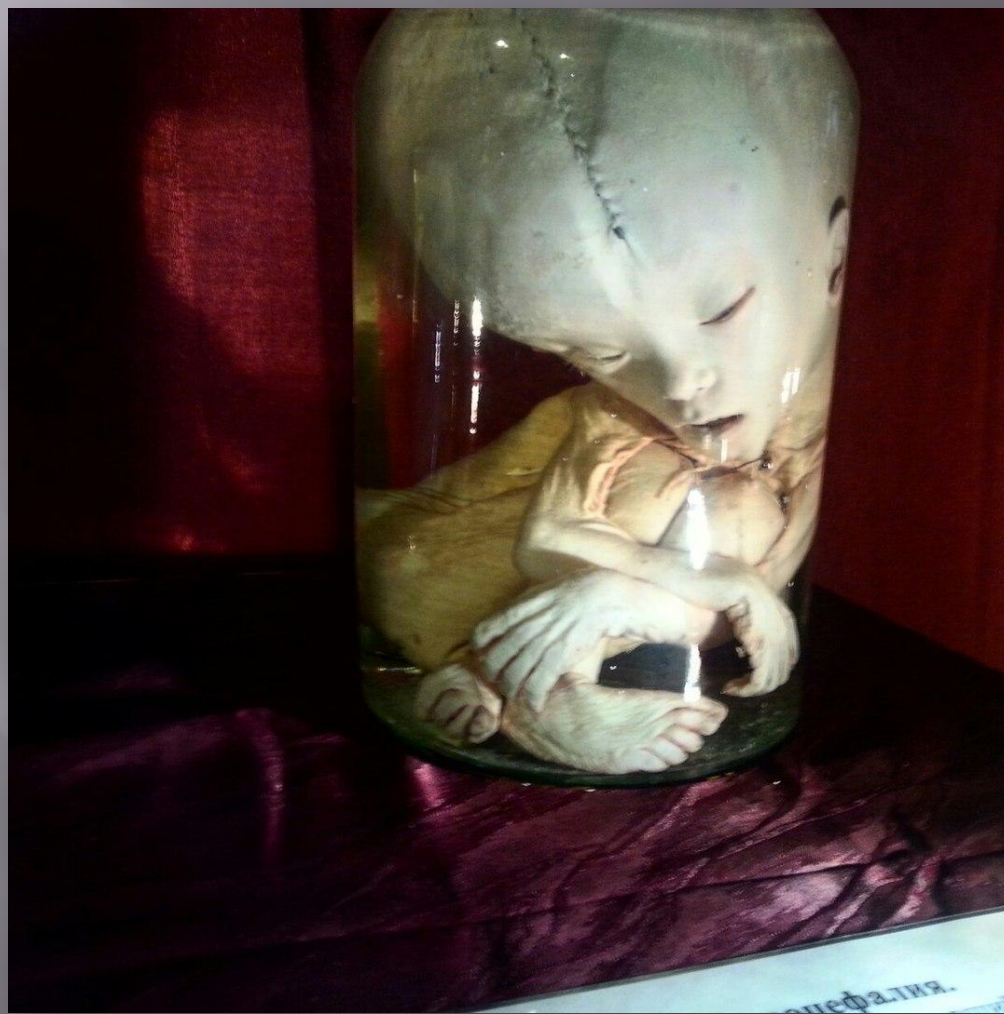


ГИДРО

ГИДРО

У данного плода гидроцефалия: увеличение черепа,
деформация черепа и недоразвитие конечностей.
Длинные трубчатые кости рук и ног укорочены,
искривлены, утолщены. Шея короткая, голова больших размеров.

Гидроцефалия



Гидроцефалия – «водянка головного мозга».
Вследствие воспалительных процессов в мозгу
или
аномалией развития нарушается отток
спинномозговой жидкости из черепа.
Происходит повышение внутричерепного
давления,
Кости черепа раздвигаются, истончаются,
череп
увеличивается в размере.

Анэнцефал – деформация лицевого черепа



Наряду с отсутствием костей свода черепа
отмечается значительная деформация
лицевого
черепа, перетяжки кожными амниотическими
тяжами.

Множественные уродства, недоразвитие



Сирена



Нижние конечности срастаются и образуют нечто похожее на хвост русалки или сирены. Срастание ног приводит к атрофии некоторых важных для жизнедеятельности органов, поэтому такие создания живут всего лишь несколько дней.

Гидроцефалия со вскрытым черепом



Анэнцефал



Отсутствие черепной коробки и самого вещества
мозга. Чёрная ткань на голове – это мозговые
оболочки, наполненные кровью.
При анэнцефалии значительно
увеличиваются
глазные яблоки, может увеличиваться язык.

Дефект передней стенки живота



Гермафродит



Гермафродит – это врождённое нарушение
половой
дифференциации.

Половая принадлежность человека
обусловлена

генетически и зависит от сочетания половых
хромосом. Нарушение хромосомного набора
приводит к нарушению половых признаков.

Дефект передней брюшной стенки, гиперплазия печени



Передняя брюшная стенка отсутствует,
внутренние
органы расположены свободно. Печень
гиперплазирована, значительно увеличена.

Сагиттальный распил головы



Скелет младенца



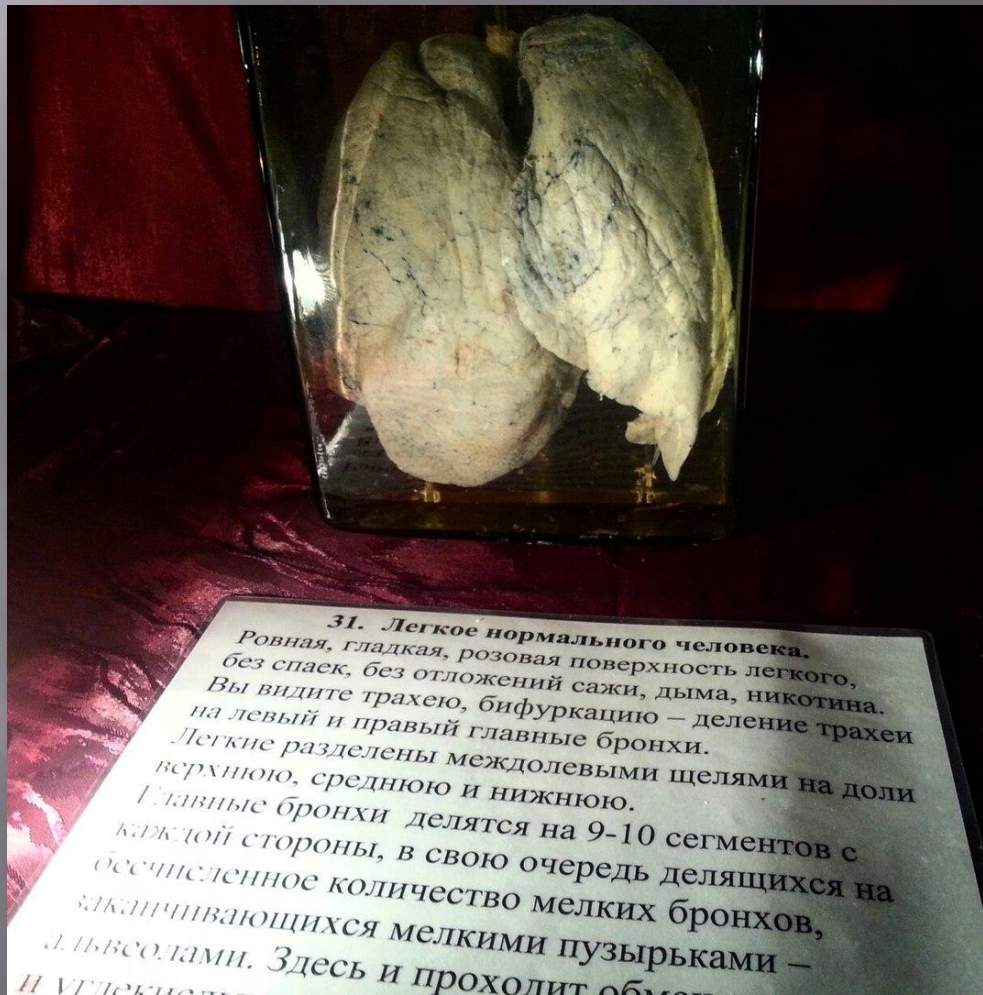
Мышцы и сухожилия верхней конечности



Скелет человека



Лёгкие нормального человека



31. Легкое нормального человека.

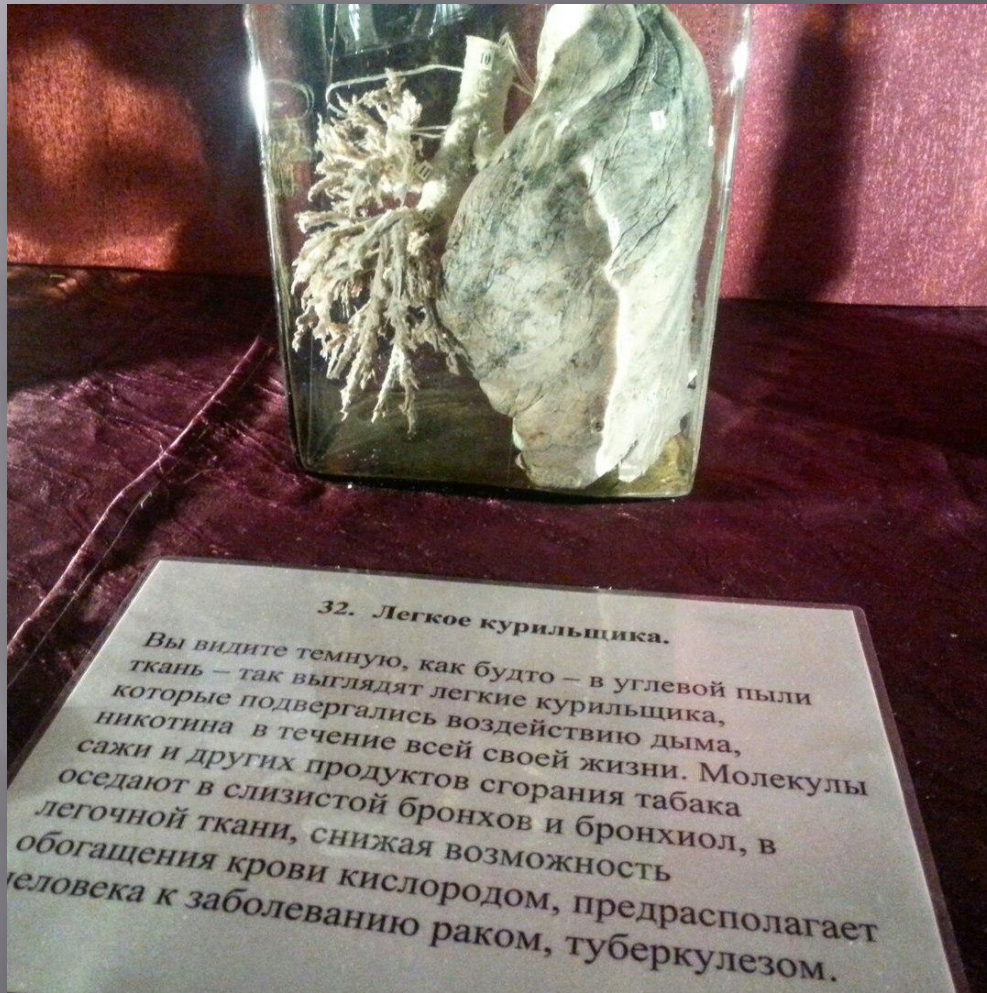
Ровная, гладкая, розовая поверхность легкого, без спаек, без отложений сажи, дыма, никотина. Вы видите трахею, бифуркацию – деление трахеи на левый и правый главные бронхи.

Легкие разделены междолевыми щелями на доли верхнюю, среднюю и нижнюю.

Главные бронхи делятся на 9-10 сегментов с каждой стороны, в свою очередь делящихся на бесчисленное количество мелких бронхов, заканчивающихся мелкими пузырьками – альвеолами. Здесь и проходит обмен

и углекислоты

Лёгкие курильщика



32. Легкое курильщика.

Вы видите темную, как будто – в углеродной пыли ткань – так выглядят легкие курильщика, которые подвергались воздействию дыма, никотина в течение всей своей жизни. Молекулы сажи и других продуктов сгорания табака оседают в слизистой бронхов и бронхиол, в легочной ткани, снижая возможность обогащения крови кислородом, предрасполагает человека к заболеванию раком, туберкулезом.

Сердце в норме



26. Сердце в норме.

Сосуды, нервы головы человека



Четырёхглазый человек



Четырёхглазый чел
Аномалия глаза... то более многочисленн...
в 1644 году...
Два века глаз были расположены друг над другом, а огромные...
различны глазами кругами. Он мог закрывать любой глаз отде...
направлении в разные стороны, что позволяло собой наблюд...
любопытные. Хитрец. Он баловался и без опасения и по своим сериум...
... и ...

В 1854 году английский врач по имени В. Дури писал в «Бостон медикл джориал» об обследованном четырёхглазом человеке из Криклейд.

Две пары глаз были расположены друг над другом,
а огромные зрачки обведены красными кругами.

Он мог закрывать любой глаз отдельно от других,

мог также вращать каждым глазом в отдельности

или поворачивать в разные стороны. Он

БУЯЛЬСКИЙ ИВАН ВАСИЛЬЕВИЧ
1789 - 1866 г.г.
ВЕЛИКИЙ РУССКИЙ ХИРУРГ И АНАТОМ

ПЕТР I
1672 - 1725 г.г.
РУССКИЙ ЦАРЬ, ПЕРВЫЙ РУССКИЙ ИМПЕРАТОР

КРЫЛОВ ИВАН АНДРЕЕВИЧ
1769 - 1844 г.г.
РУССКИЙ ПИСАТЕЛЬ, БАСНОПИСЕЦ

ШАРЛЬ МОРИС ТАЛЕРИАН
1754 - 1838 г.г.
МИНИСТР ИНОСТРАННЫХ ДЕЛ ЦАРЯ НАПОЛЕОНА

НАПОЛЕОН БОНАПАРТ
1769-1821 г.г.
ИМПЕРАТОР ФРАНЦИИ

ПОСМЕРТНЫЕ
МАСКИ
ВЕЛИКИХ ЛЮДЕЙ