

# Многоклеточные животные

Тип Кишечнополостные

Класс Гидроидные

Вид Гидра пресноводная

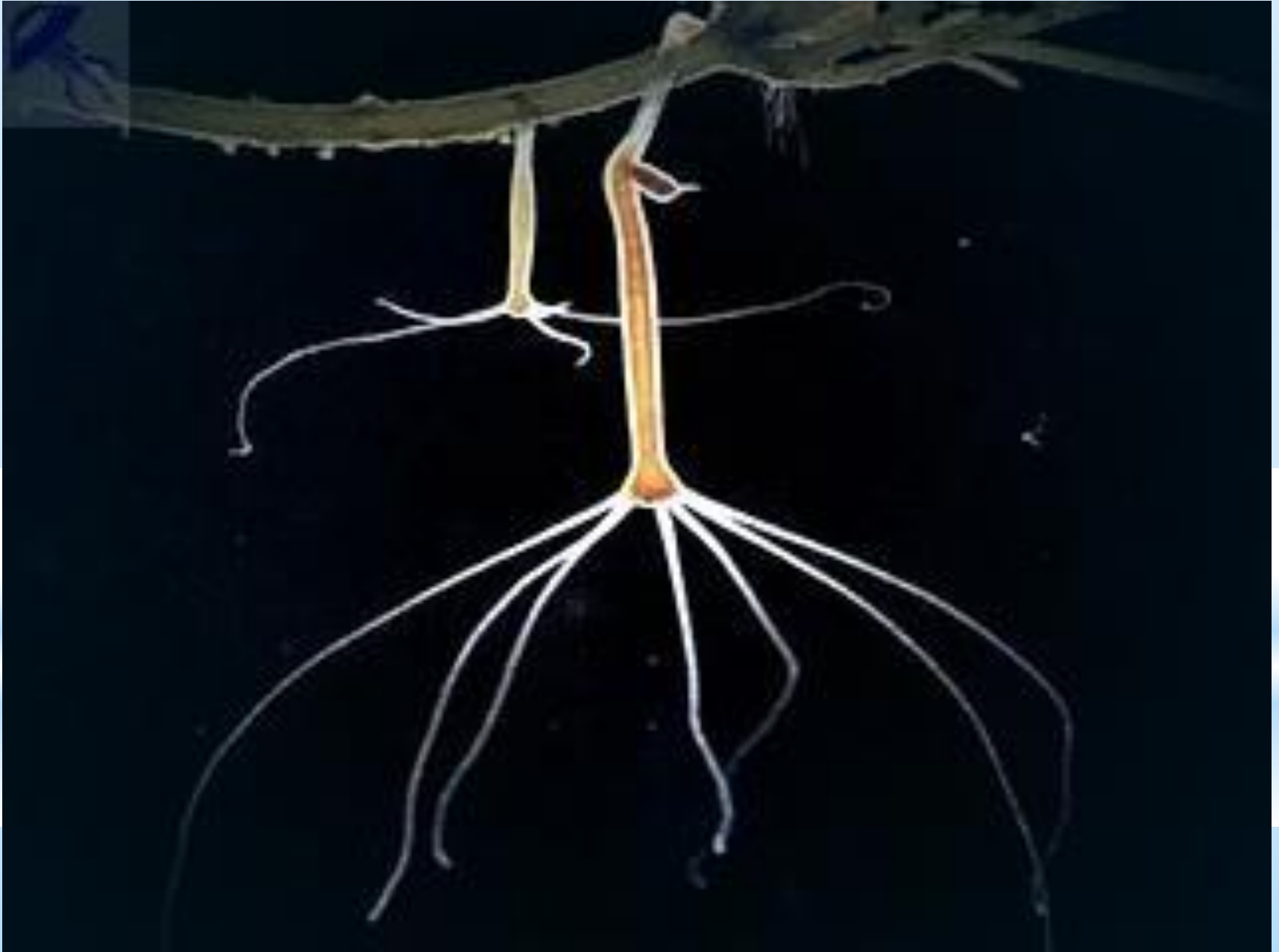
Класс Сцифоидные медузы

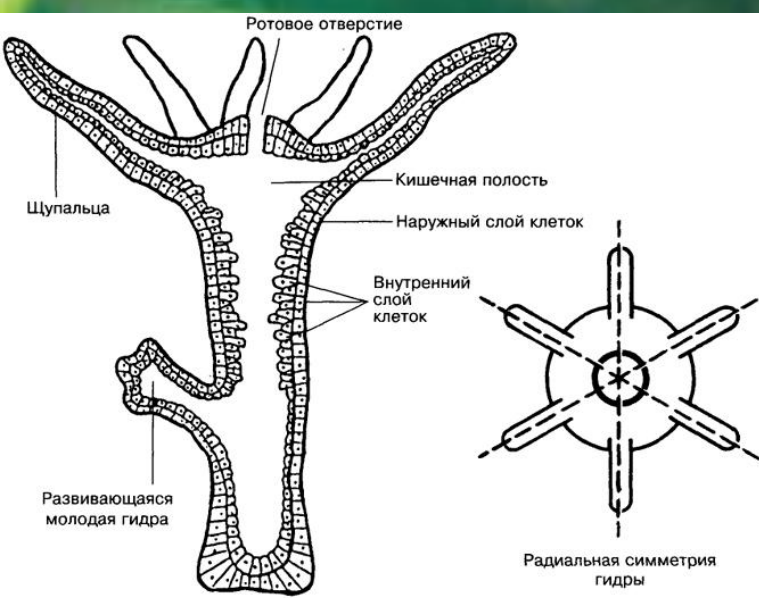
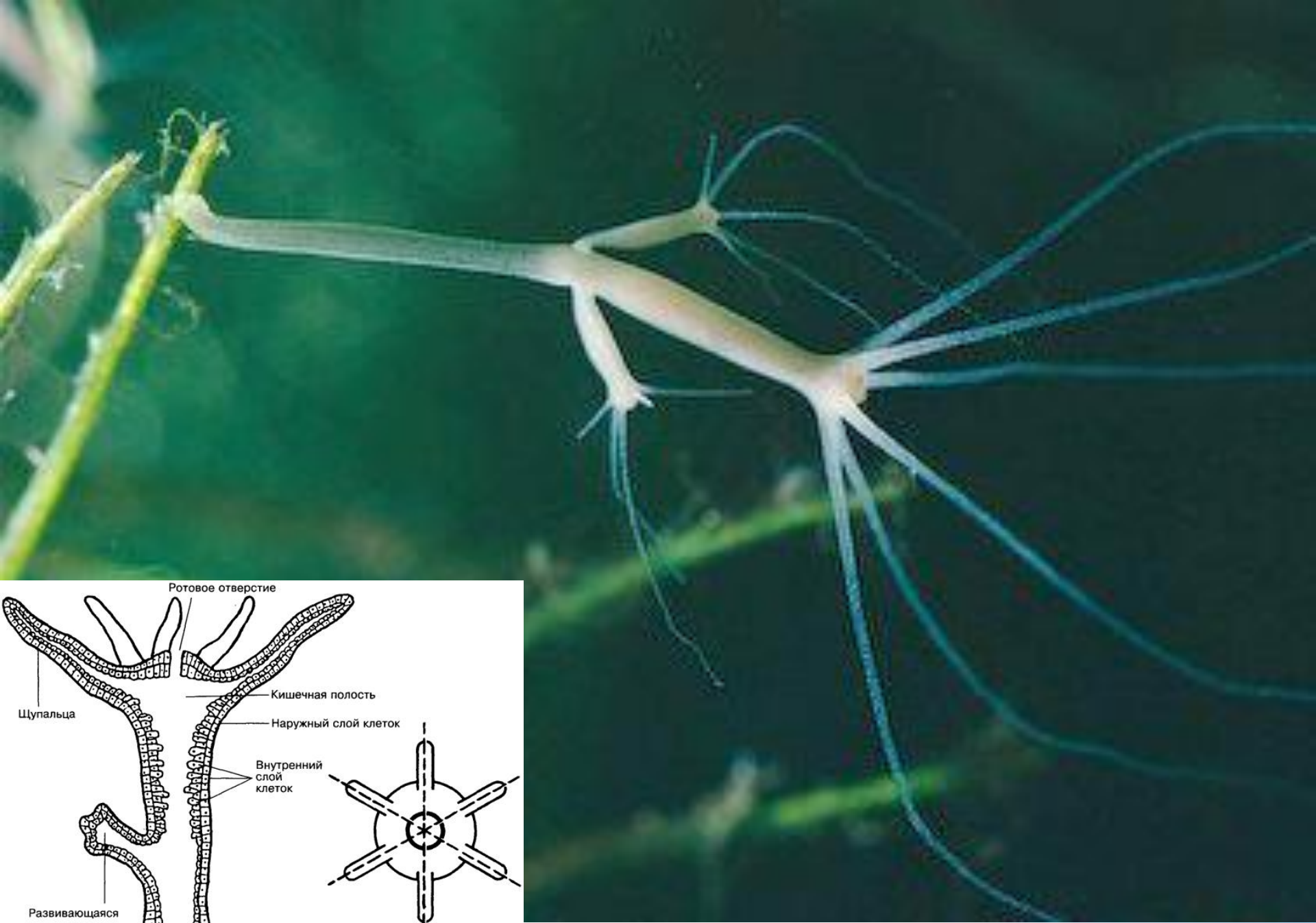
Виды: аурелия, корнерот

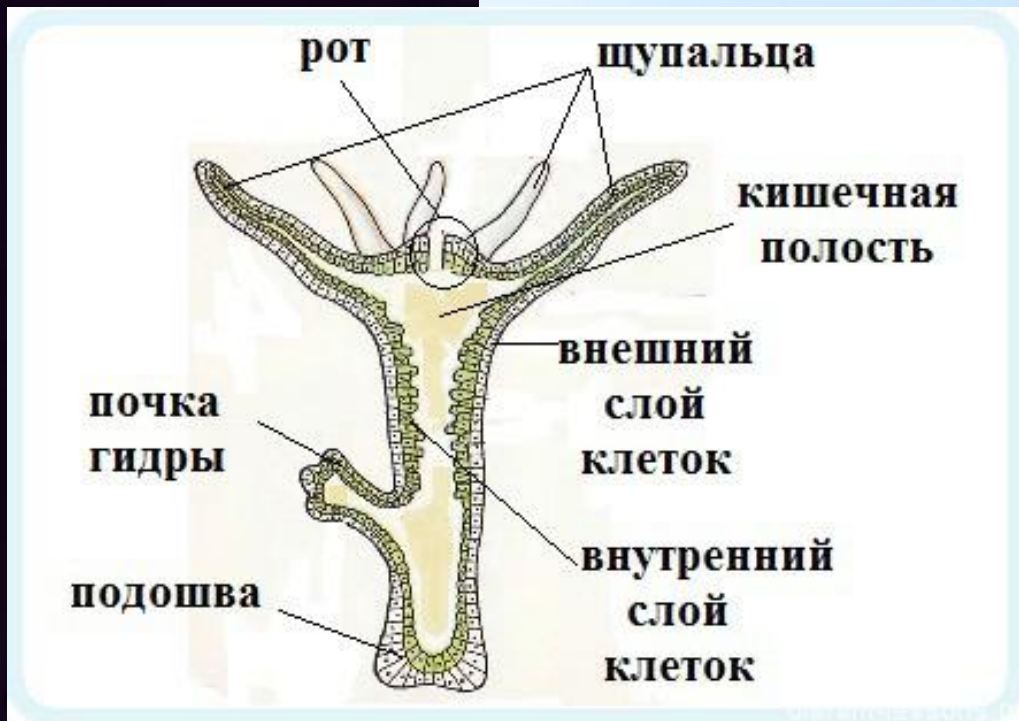
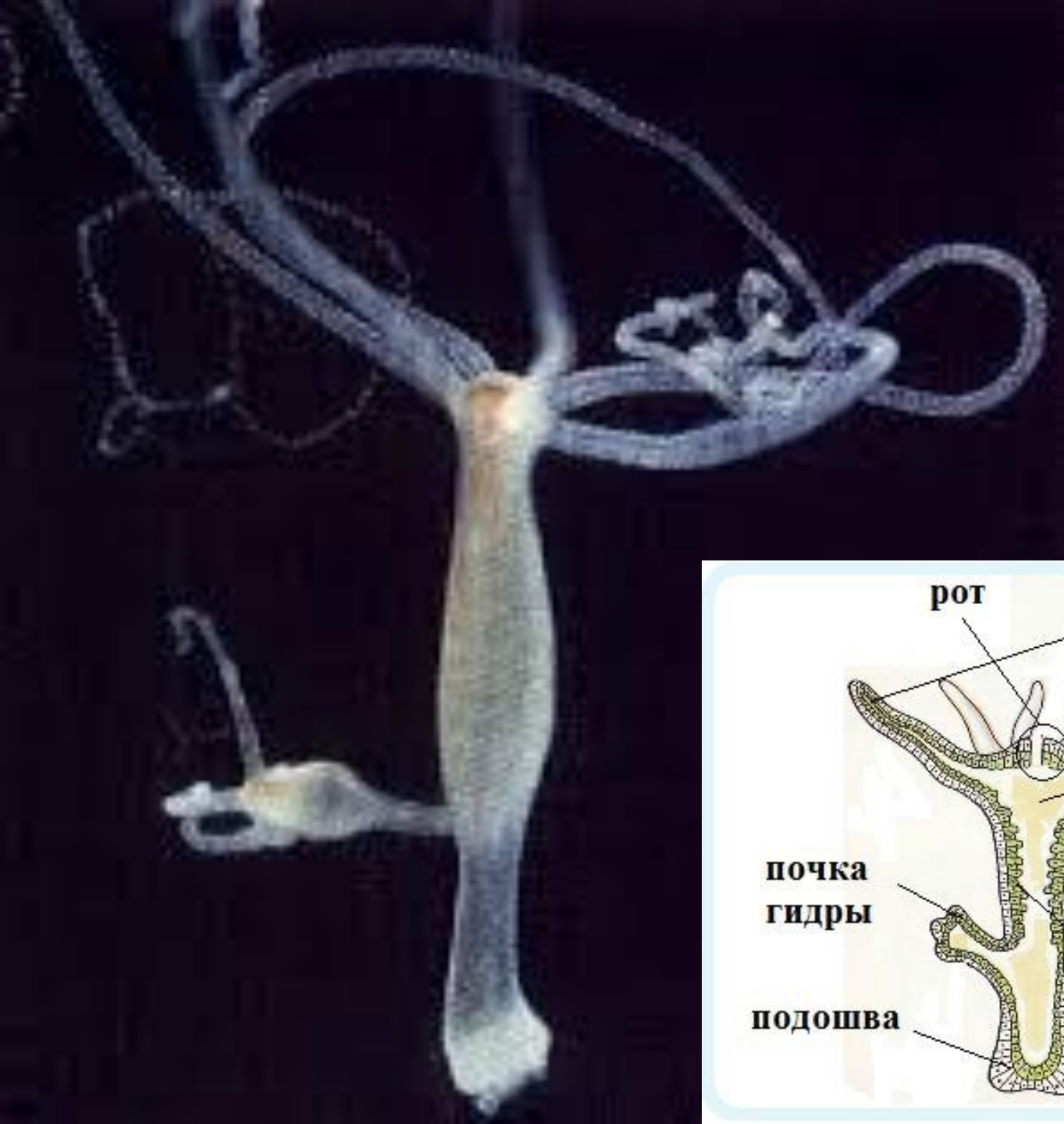
Класс Коралловые полипы

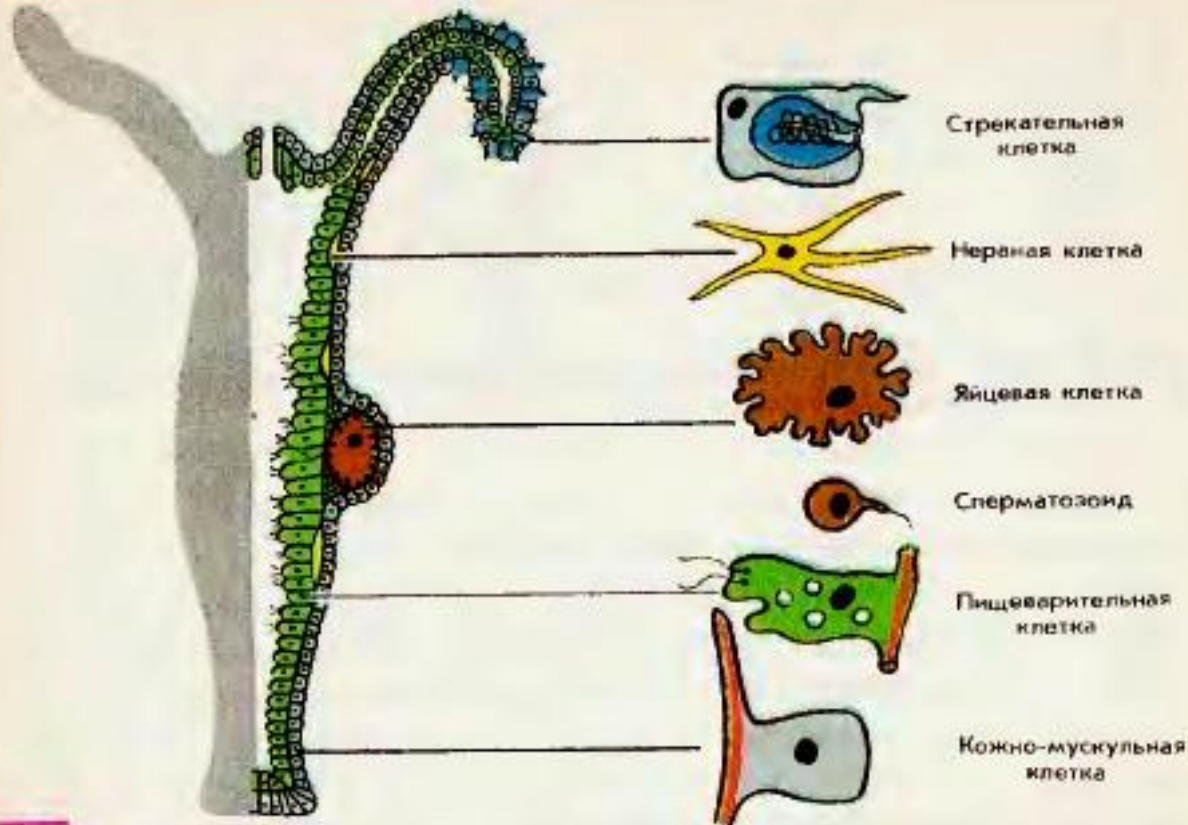
Виды: конская актиния, кораллы

# Класс Гидроидные









Стрекательная  
клетка

Нервная клетка

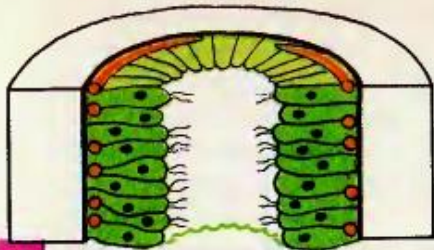
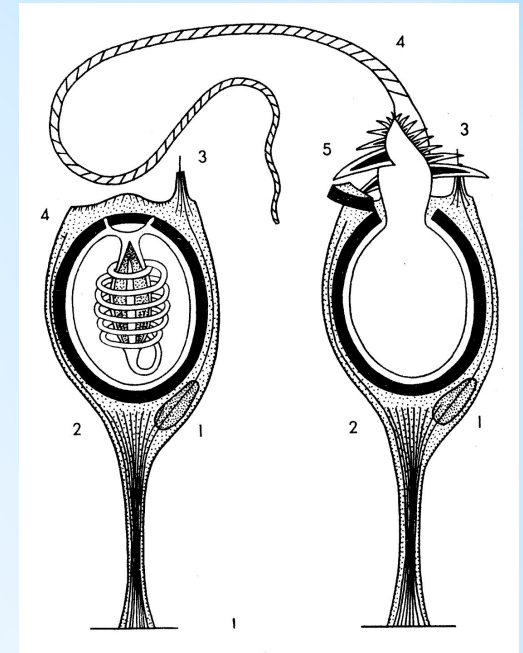
Яйцевая клетка

Сперматозоид

Пищеварительная  
клетка

Кожно-мускульная  
клетка

**19.** Рассмотрите рисунок. Повторите по нему строение гидры и названия ее отдельных клеток.



**16.** Строение внутреннего слоя клеток (энтодермы) гидры.

Сократительное  
мускульное волокно

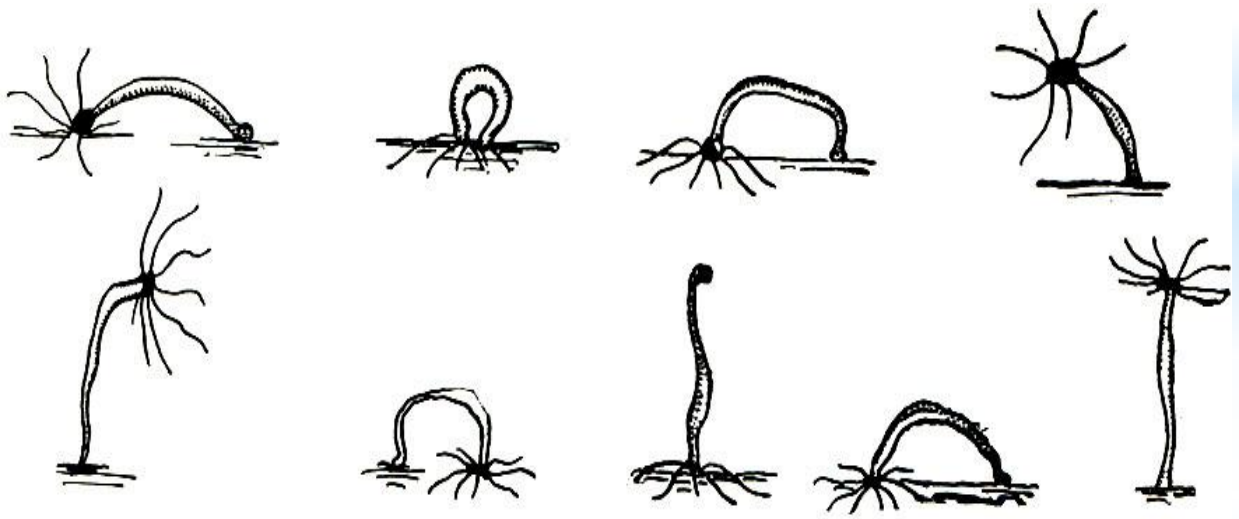


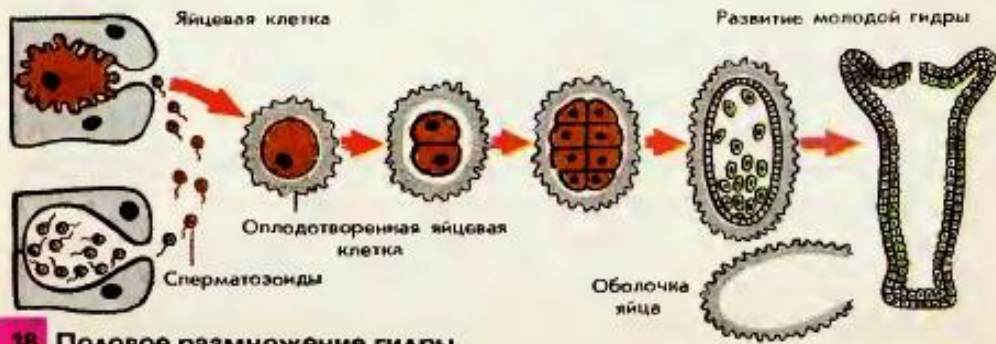


13. Строение наружного слоя клеток (эктодермы) гидры.

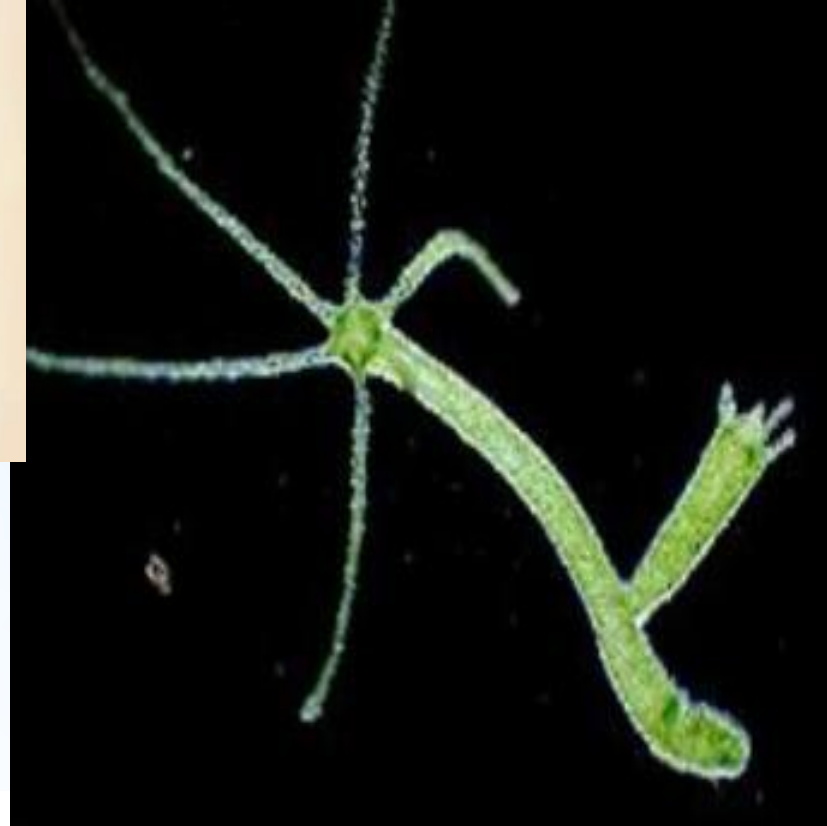


14. Раздражимость гидры.

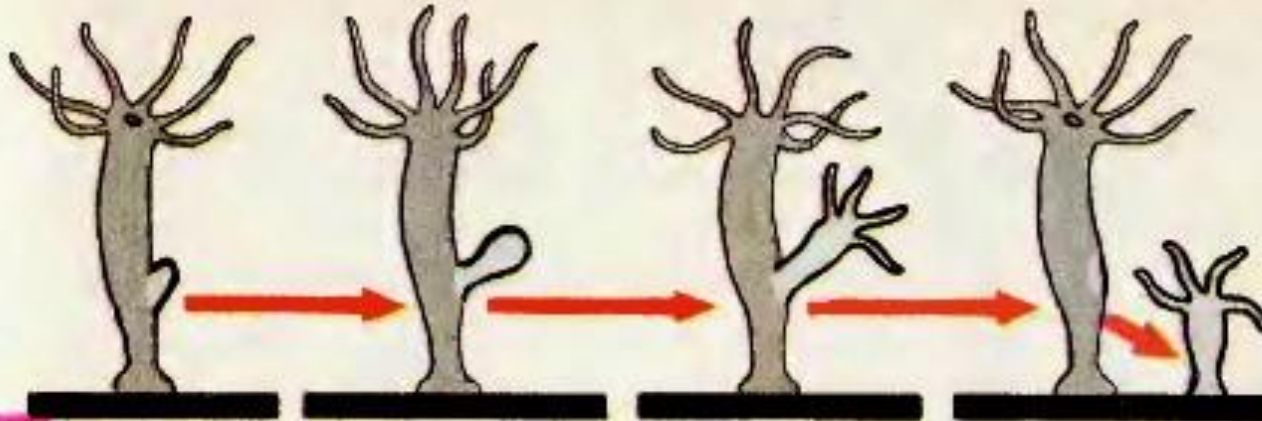




18. Половое размножение гидры.



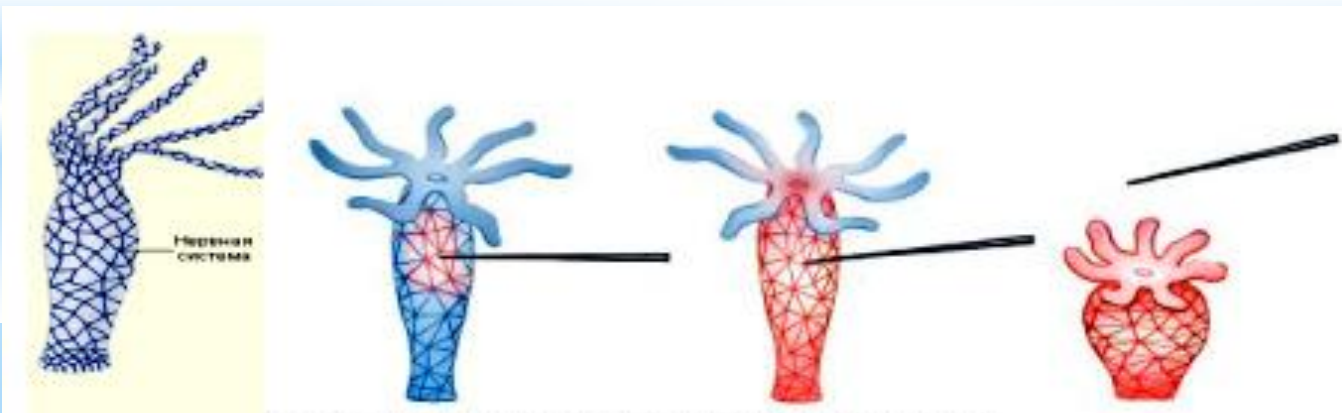
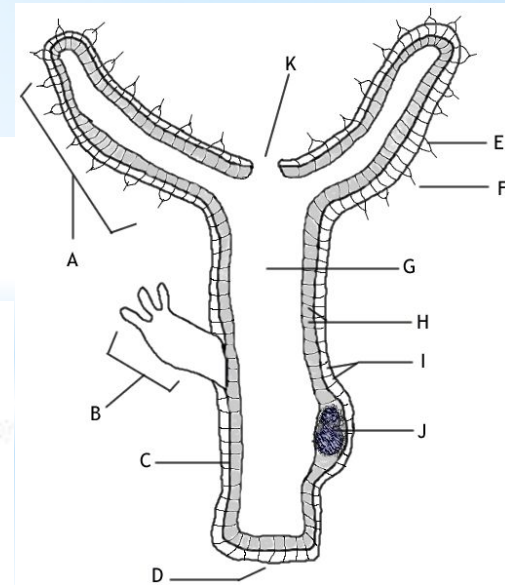
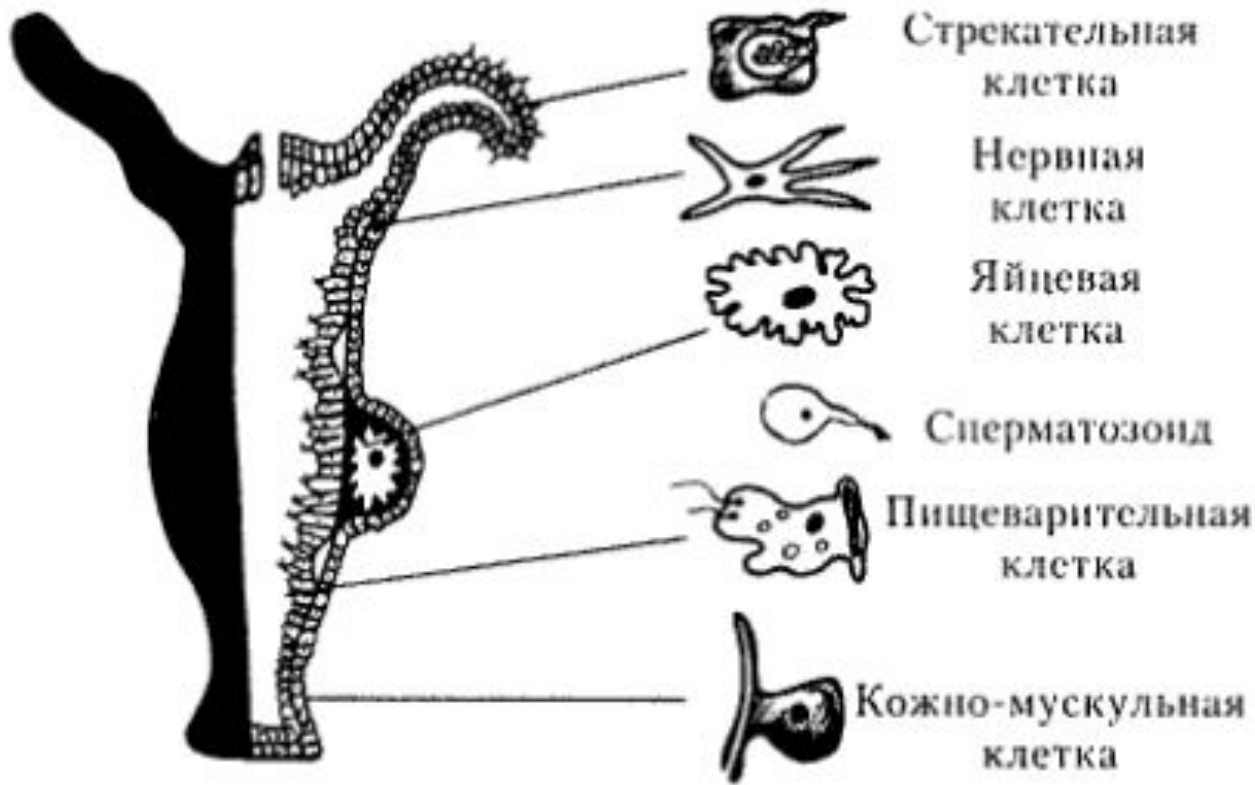
## Размножение гидры: половое и бесполое.



17. Бесполое размножение гидры – почкование.

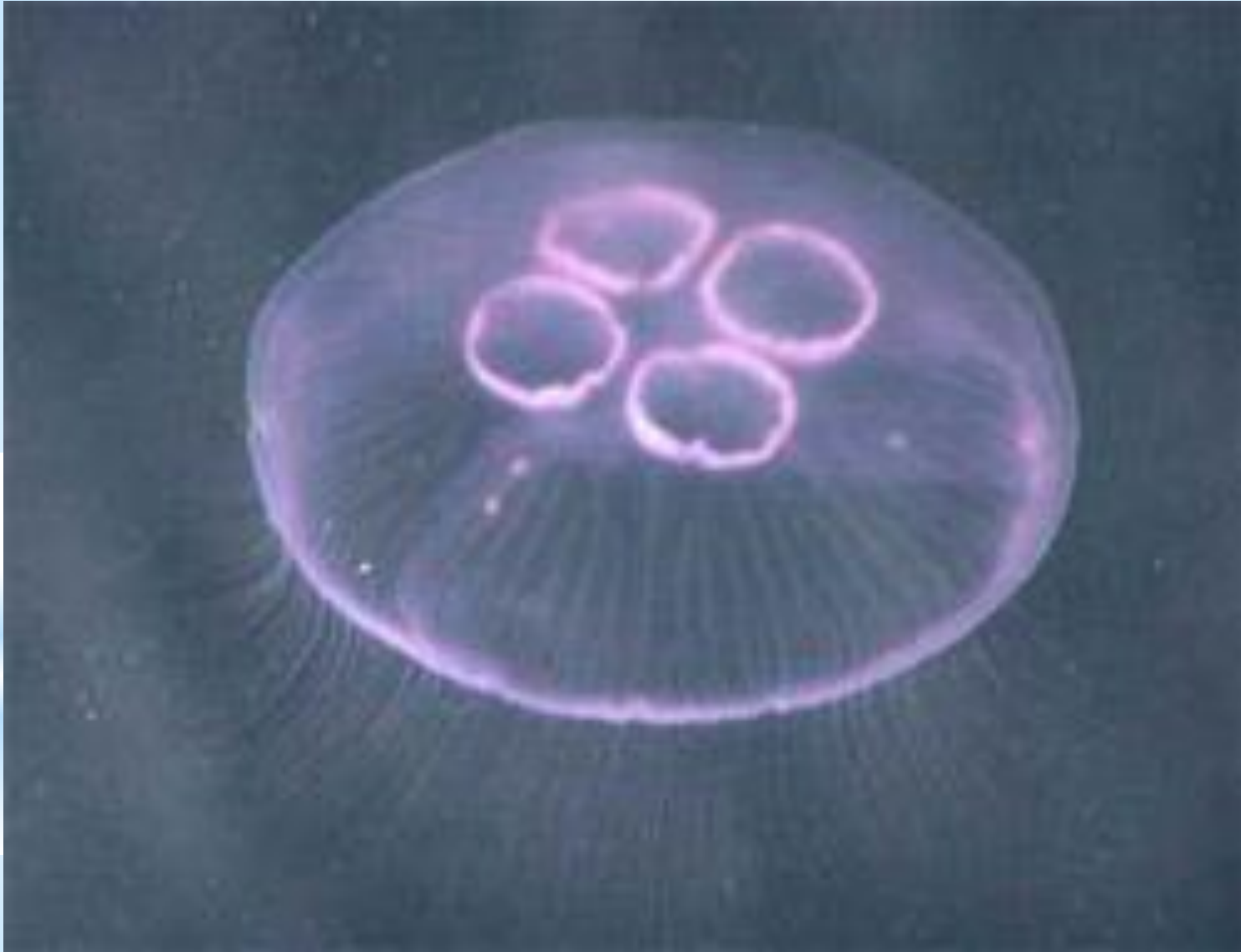
## Повторение

Дать краткие  
монологический  
ответ по одному  
из рисунков.





# Класс Сцифоидные медузы







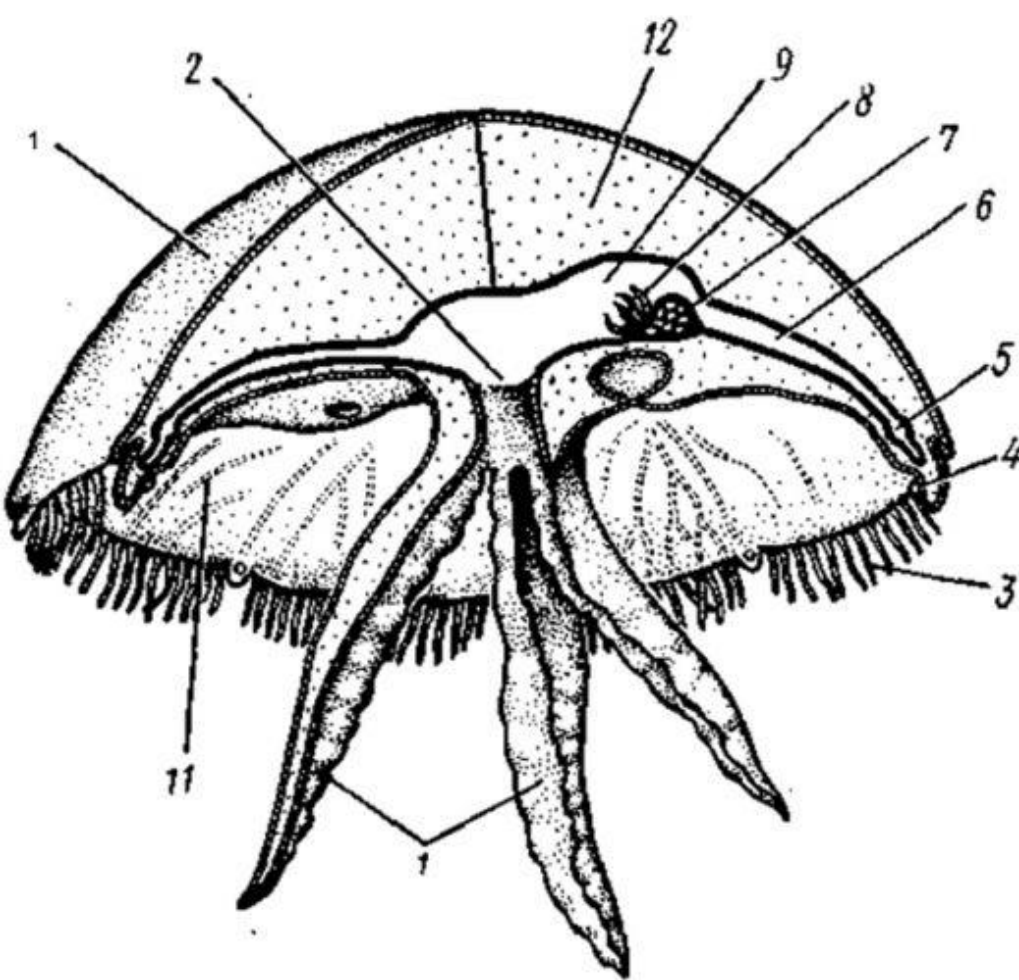
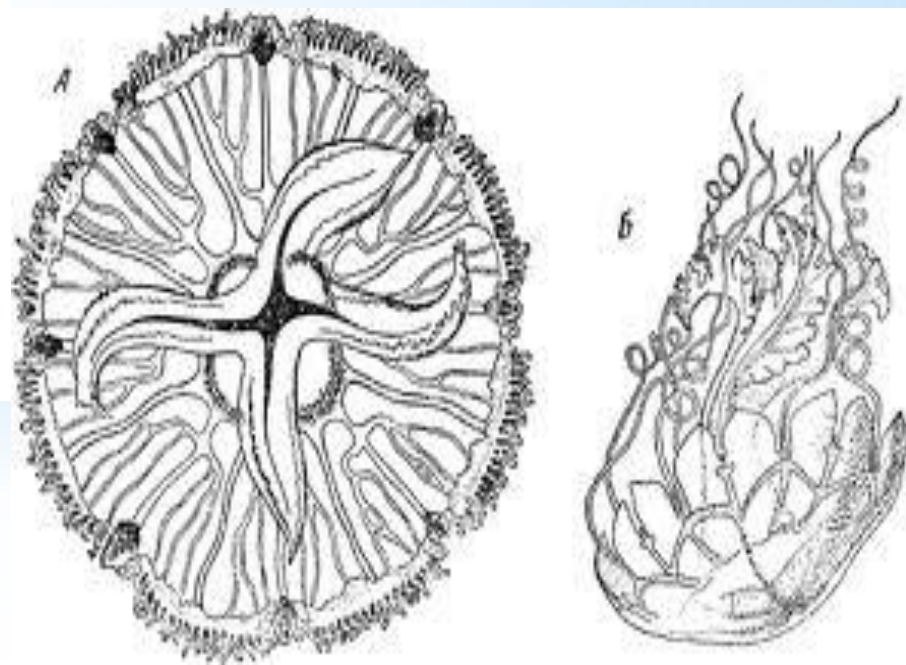


Схема строения сцифоидной медузы (из Байера) 1

— ротовые лопасти, 2—ротовое отверстие, 3 — щупальца, 4 — ропалий, 5 — кольцевой канал, 6 — радиальный канал, 7 — гонада, 8 — гастральные нити, 9 — желудок, 10 — эксумбрелла, 11 — субумбрелла, 12 — мезоглея. Эктодерма показана штриховкой, энтодерма — черным









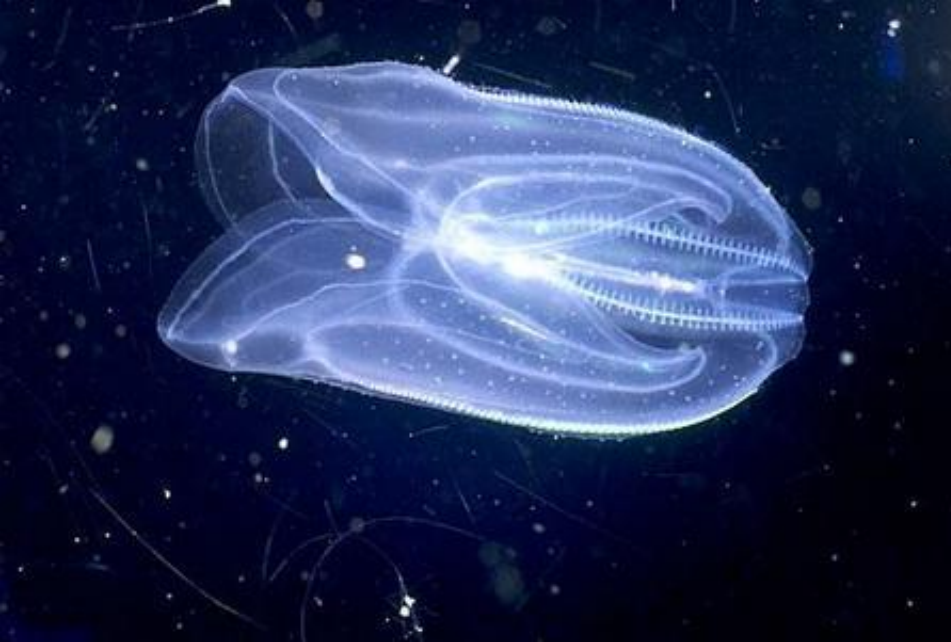
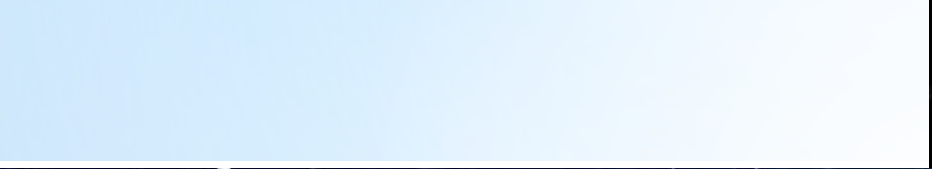


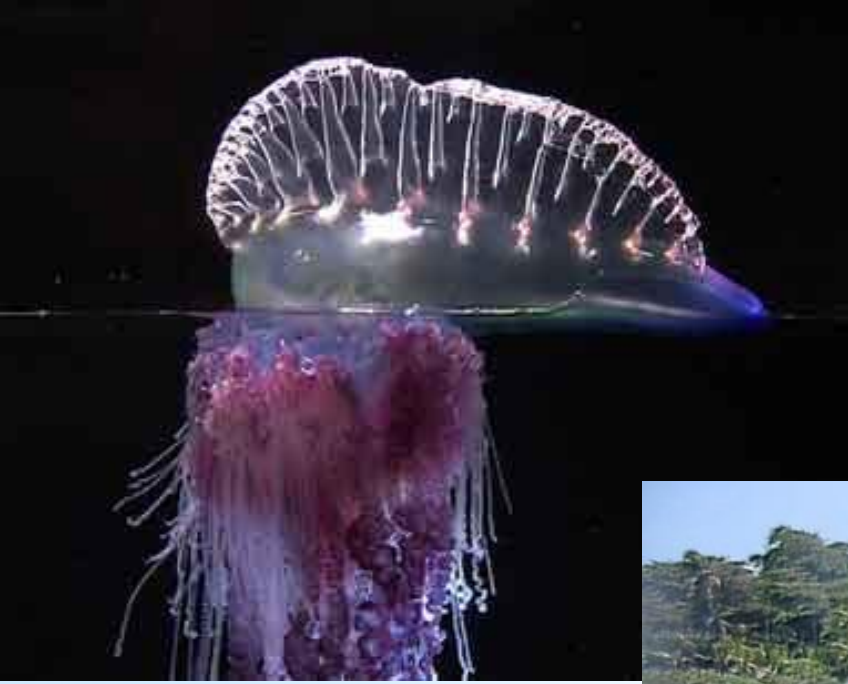












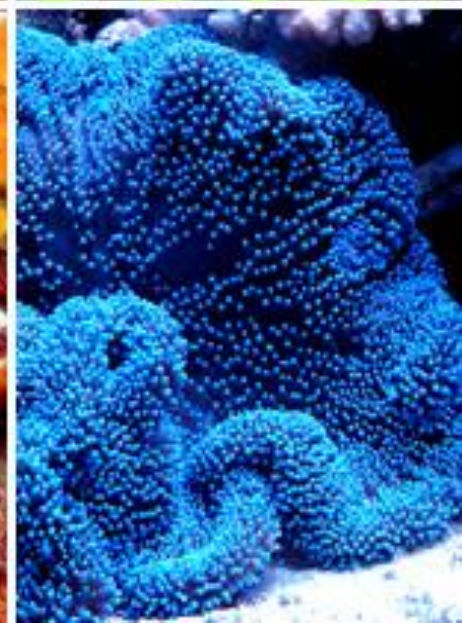
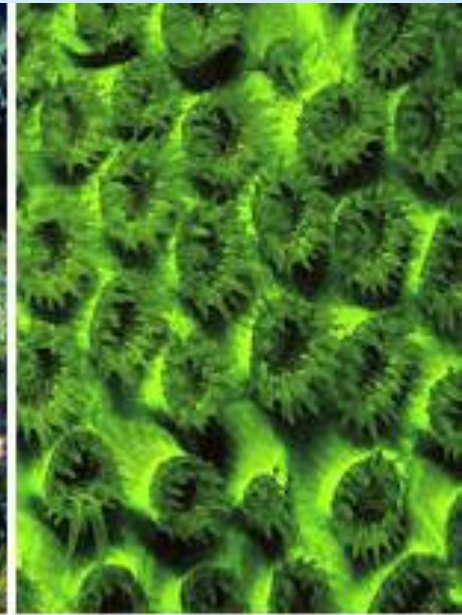
© Mike Southon/FAO Owen

Okya.ru





# Класс Коралловые полипы

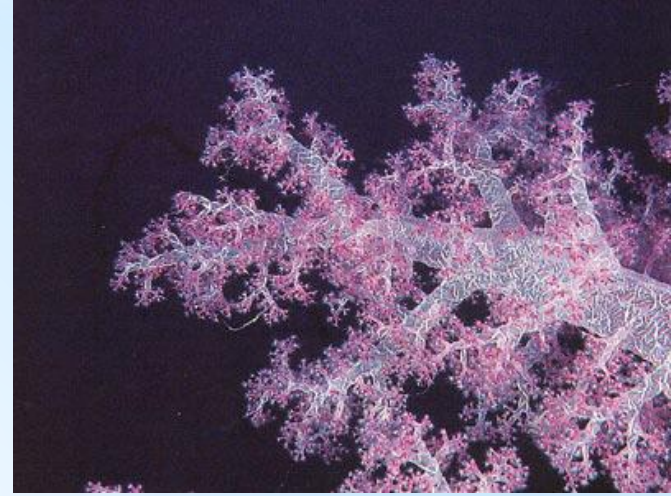






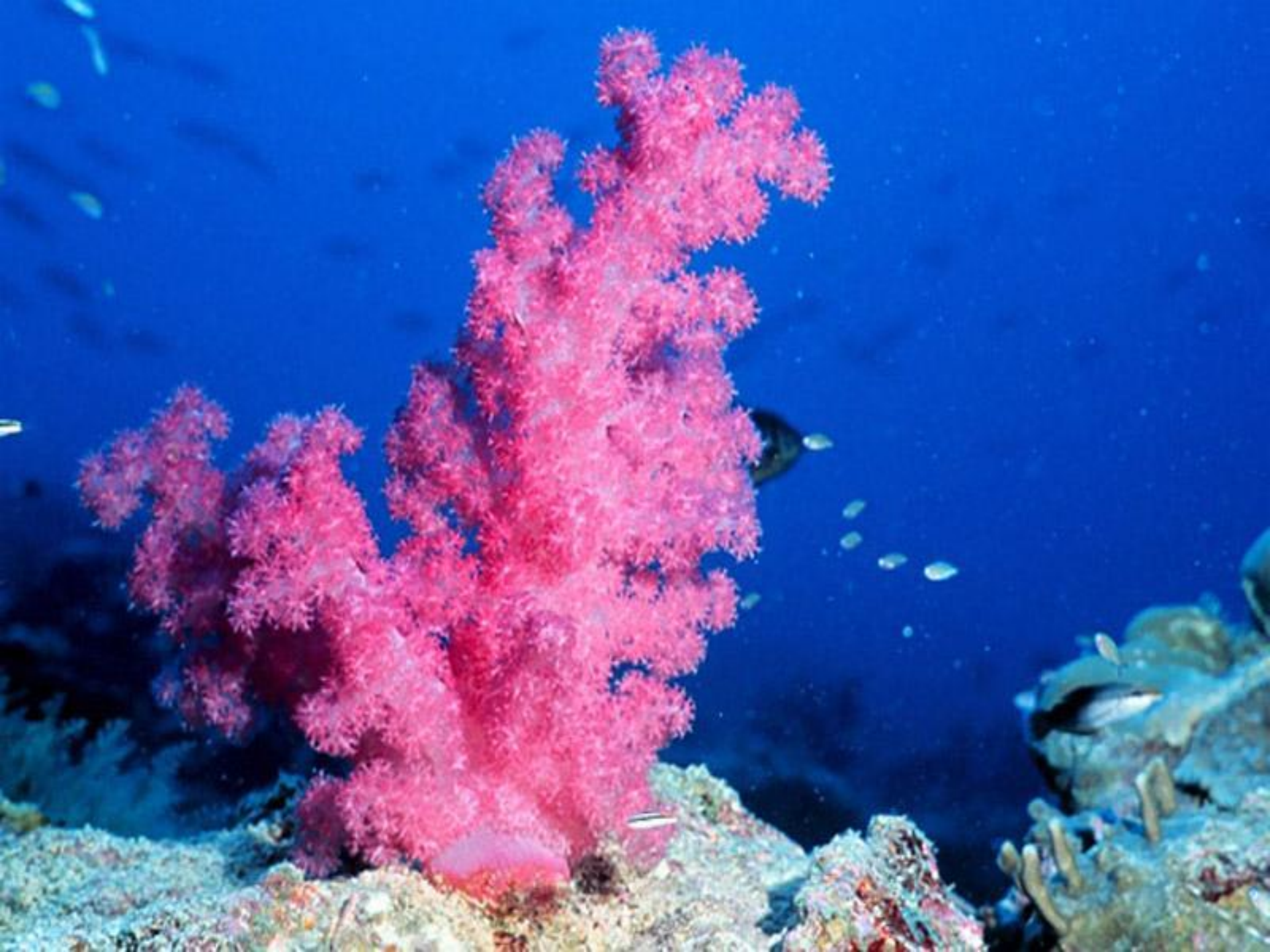










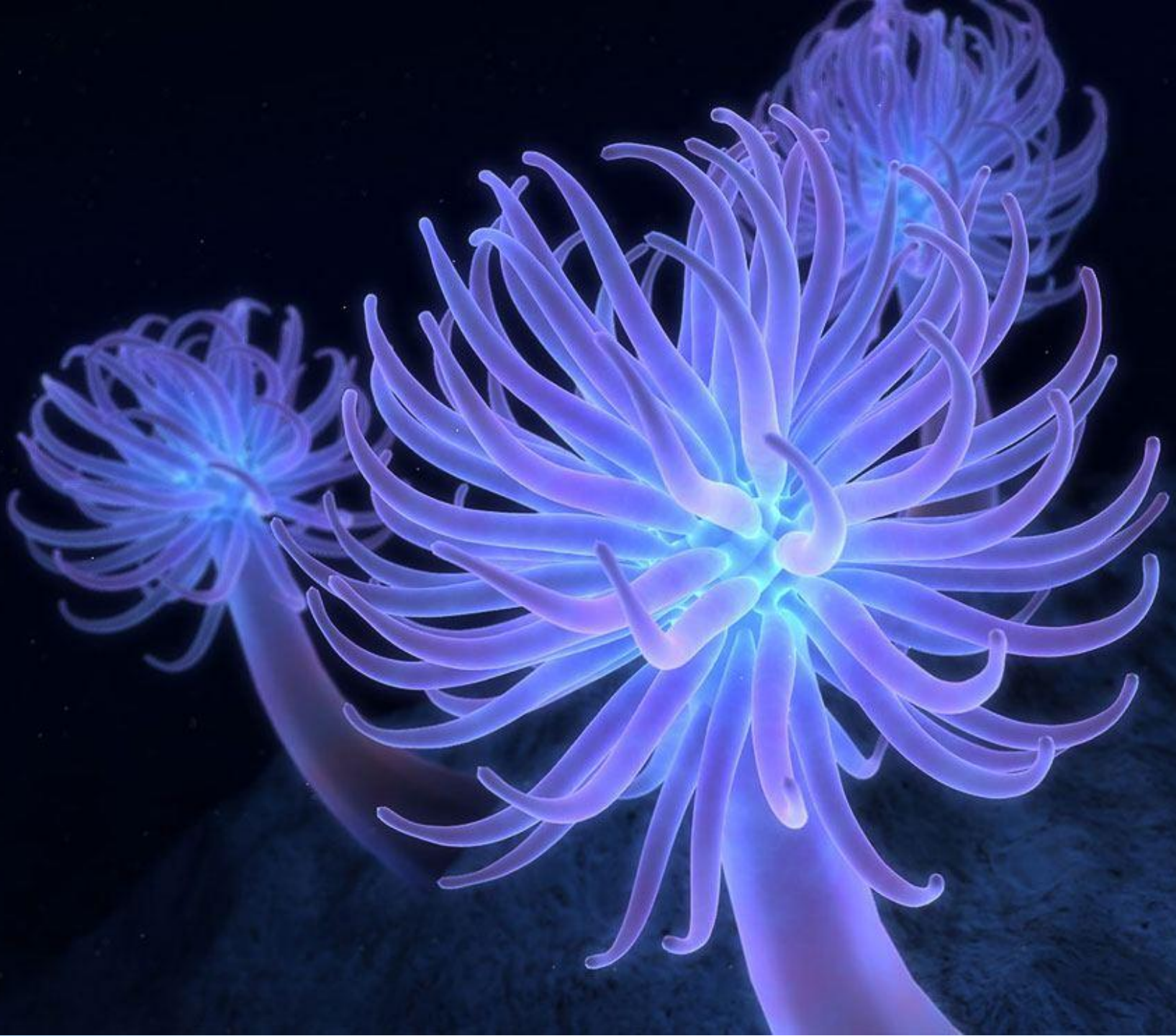




















# АКТИНИЯ









РАК – ОТШЕЛЬНИК  
И  
АКТИНИЯ

