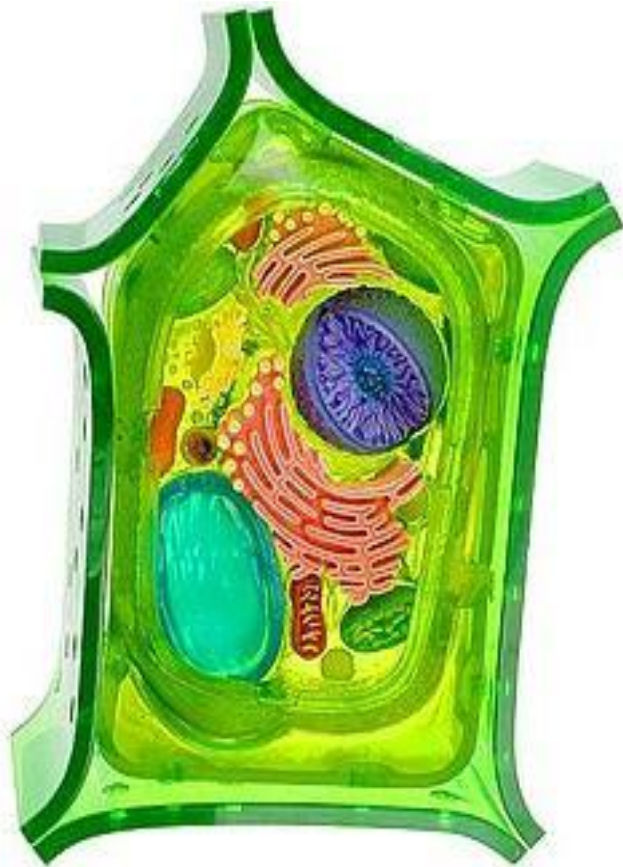


*Загляните на часок
В нашу клетку – теремок,
В цитоплазме там и тут
Органоиды живут.
Там такое происходит -
Цитоплазма кругом ходит,
Помогает то движенье
В клетке чудным превращеньям.
Их не видел Левенгук,
Удивился б Роберт Гук.*

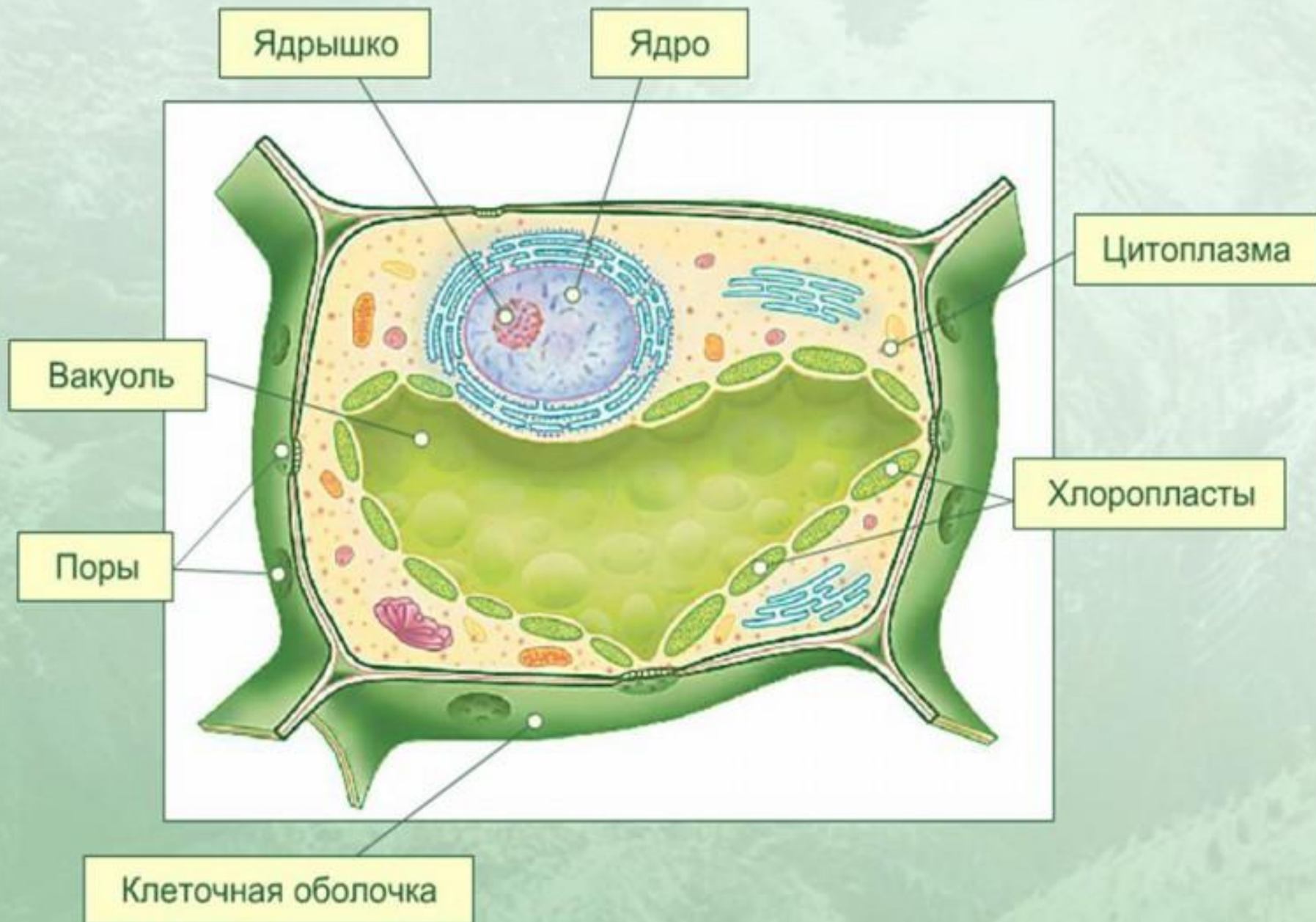


СТРОЕНИЕ РАСТИТЕЛЬНОЙ КЛЕТКИ

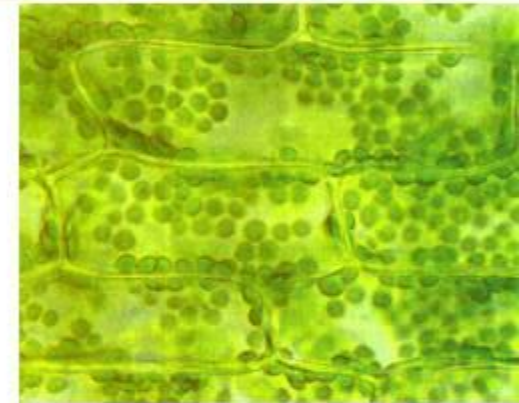
**Урок биологии 5 класс
Учитель: Сиротина Н.А.**

**Органоиды клетки -
постоянные клеточные
структуры, клеточные органы,
обеспечивающие выполнение
специфических функций в
процессе
жизнедеятельности КЛЕТКИ**

СТРОЕНИЕ РАСТИТЕЛЬНОЙ КЛЕТКИ



Пластиды – органеллы, свойственные только растительным клеткам



- Окружены двойной мембраной.
- Виды пластид:
 - **хлоропласты**, осуществляющие фотосинтез,
 - **хромoplastы**, окрашивающие отдельные части растений в красные, оранжевые и жёлтые тона,
 - **лейкопласты**, приспособленные для хранения питательных веществ: белков, жиров и крахмала .
- Пластиды рождаются только из родительских пластид, потому что эти органеллы содержат небольшое количество собственной ДНК.

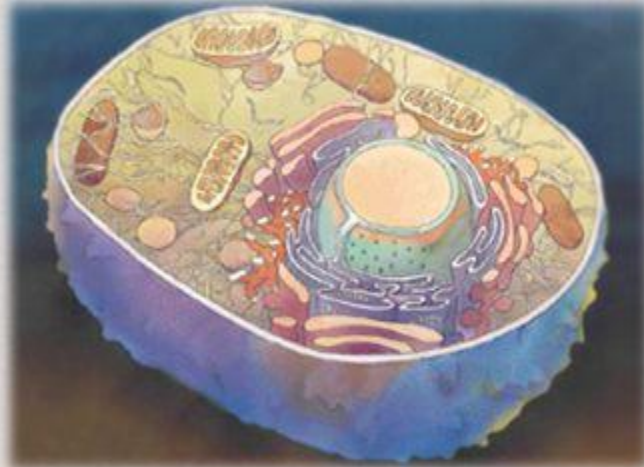
Клеточная стенка

- состоит из целлюлозы
- защищает клетку
- придает форму
- клеточная стенка входит в состав клеток растений, водорослей, грибов и большинства бактерий



Цитоплазма

- 85% - вода;
- 10% - белки;
- 5% - липиды, углеводы, нуклеиновые кислоты и минеральные соединения.



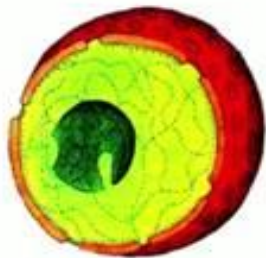
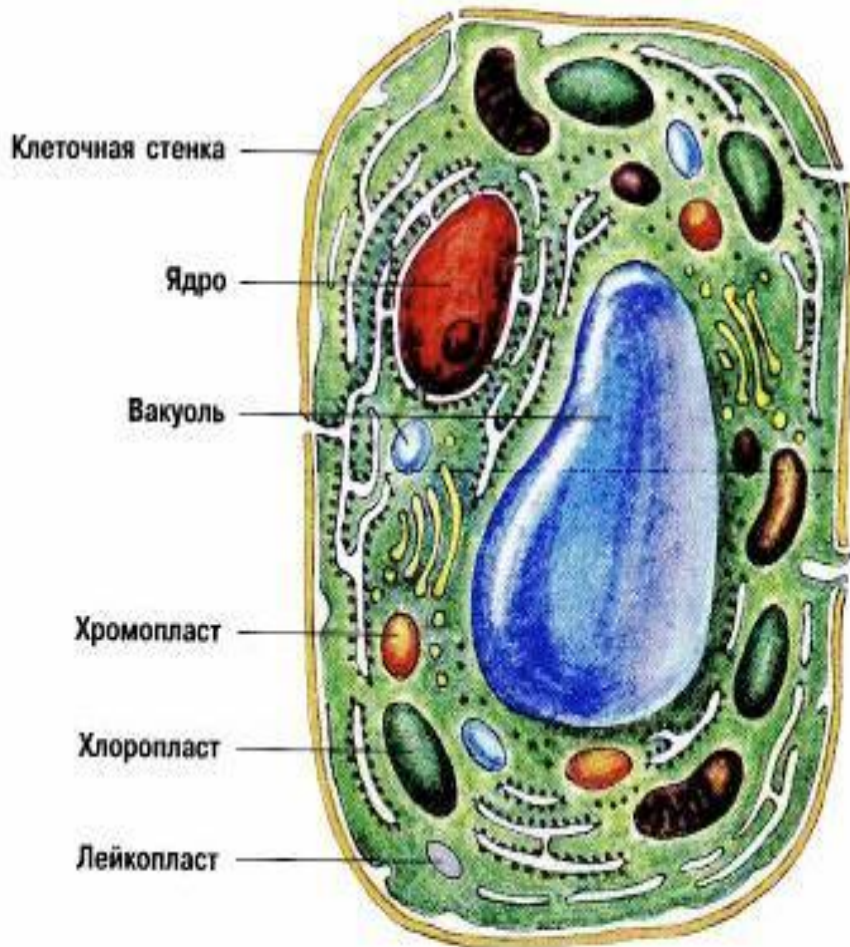
ВАКУОЛЬ



Вакуоли —
окруженные
мембраной
пузырьки с
клеточным соком.

Часто в них
находится запас
воды.

Ядро



Диаметр ядра $1 \cdot 10^{-5}$ м

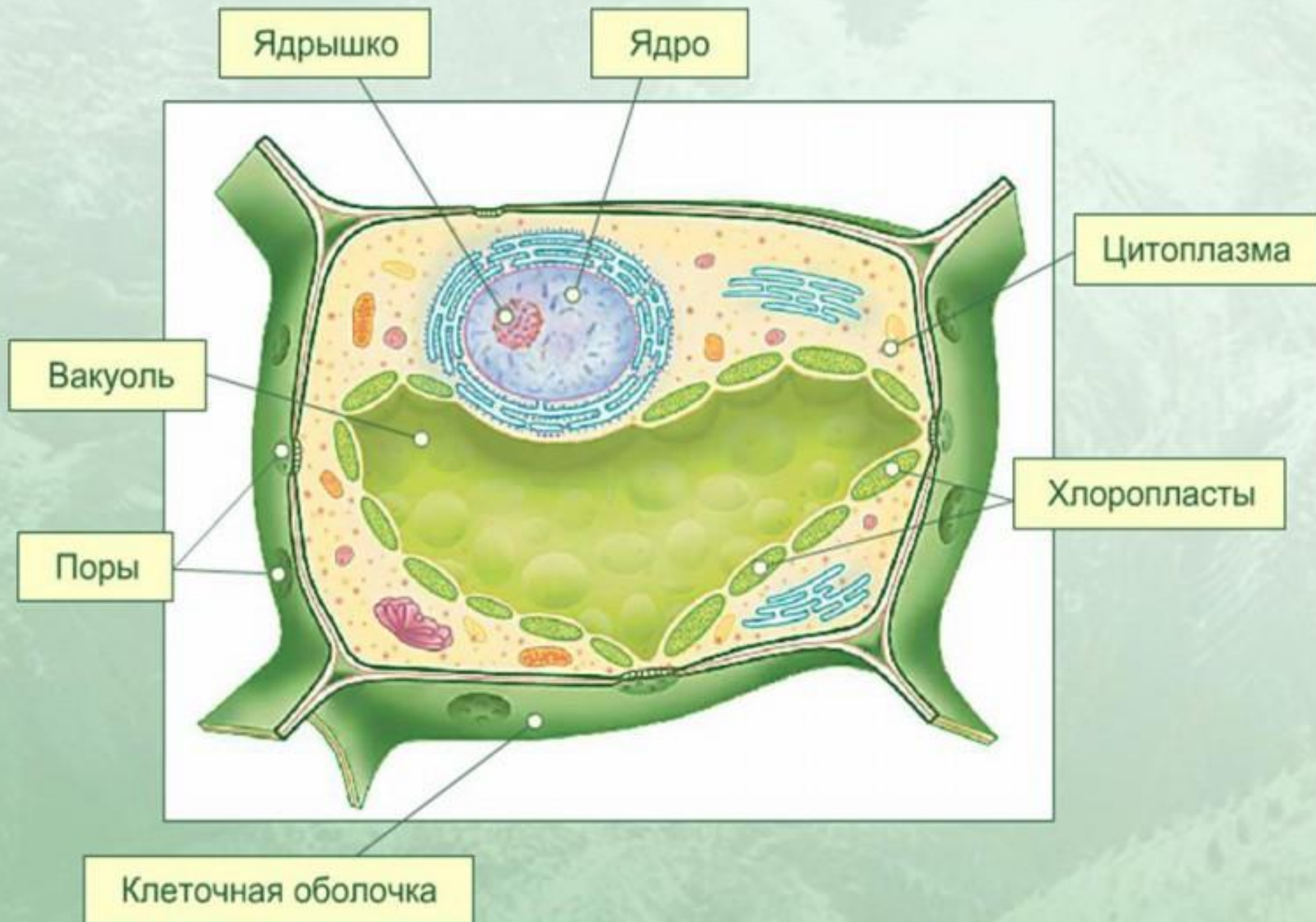
Ядро с ядрышком располагаются в центре или вдоль оболочки клетки.

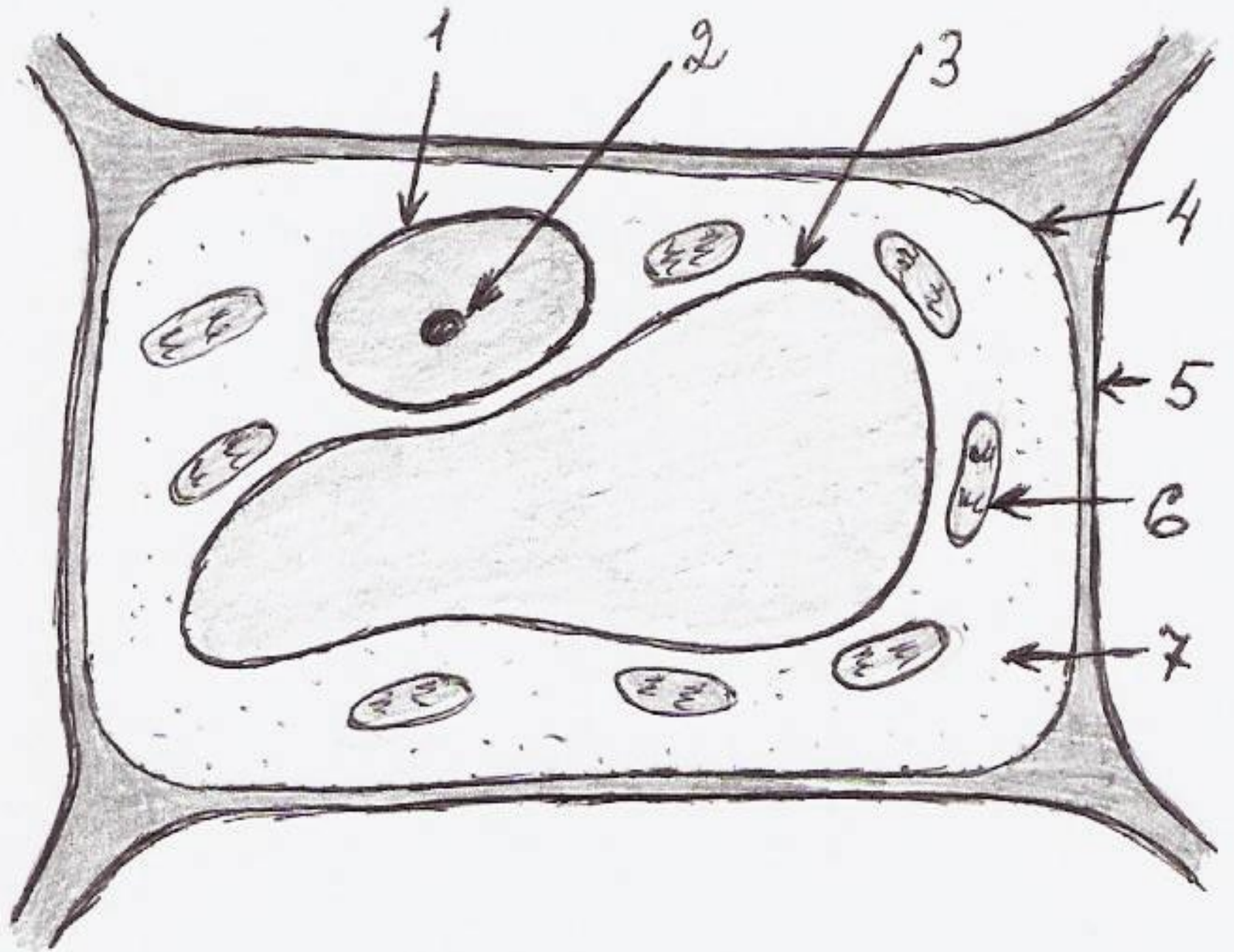
Ядро всегда окружено цитоплазмой.

Ядро несёт в себе наследственную информацию клетки.

Ядро – центр жизнедеятельности клетки

СТРОЕНИЕ РАСТИТЕЛЬНОЙ КЛЕТКИ





РЕФЛЕКСИЯ

КРАСНЫЙ – УРОК ПРОШЕЛ
ХОРОШО, МНЕ ВСЕ ПОНЯТНО;

ЖЕЛТЫЙ – НЕКОТОРЫЕ
ЗАДАНИЯ ВЫЗВАЛИ
ЗАТРУДНЕНИЯ;

ЗЕЛЕНый – ЗАДАНИЯ БЫЛИ
ТРУДНЫМИ, МНОГОЕ НЕ
ПОНЯТНО.

Домашнее задание



ИЗУЧИТЬ ПАРАГРАФ 7.

**- ОТВЕТИТЬ НА ВОПРОСЫ
С. 32. УСТНО.**

**- ДЛЯ ЛР ПРИНЕСТИ
ЛУКОВИЦУ.**

**- ЗАКОНЧИТЬ ТВОРЧЕСКОЕ
ЗАДАНИЕ (КТО НЕ УСПЕЛ)**

**-СОЗДАТЬ МОДЕЛЬ КЛЕТКИ
(АППЛИКАЦИЯ ИЛИ ИЗ
ПЛАСТИЛИНА)**