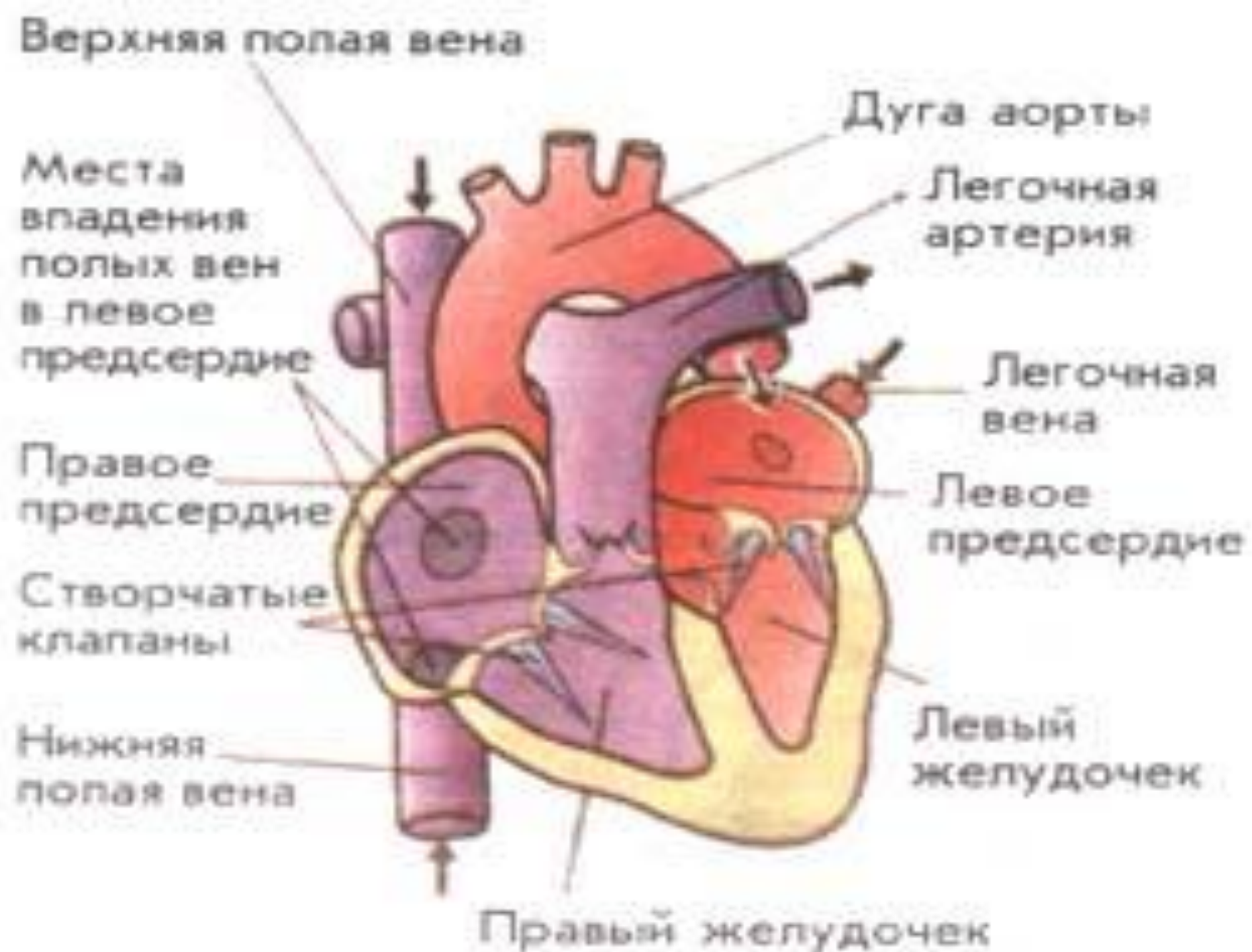
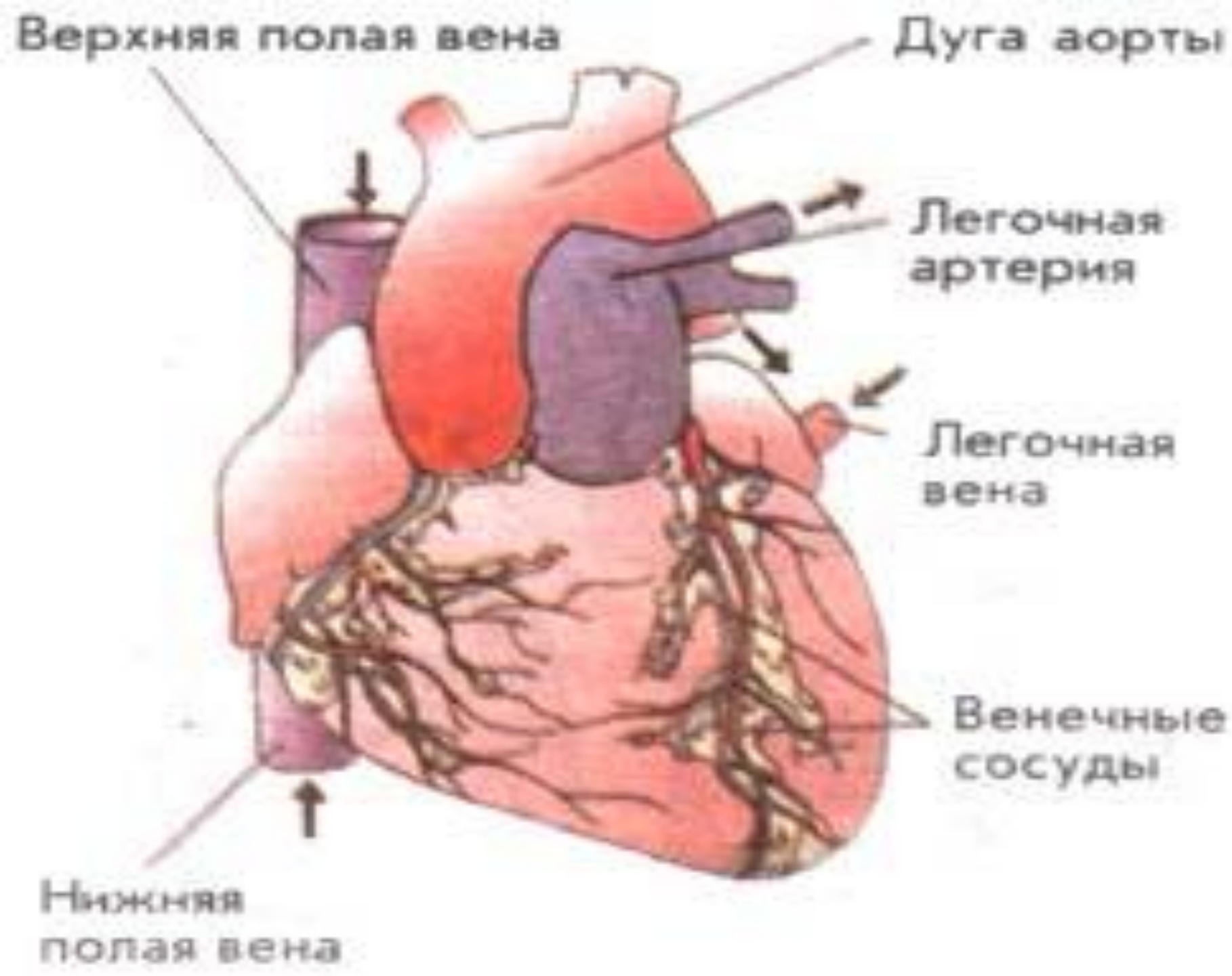


Заболевание сердца и сосудов

Строение сердца

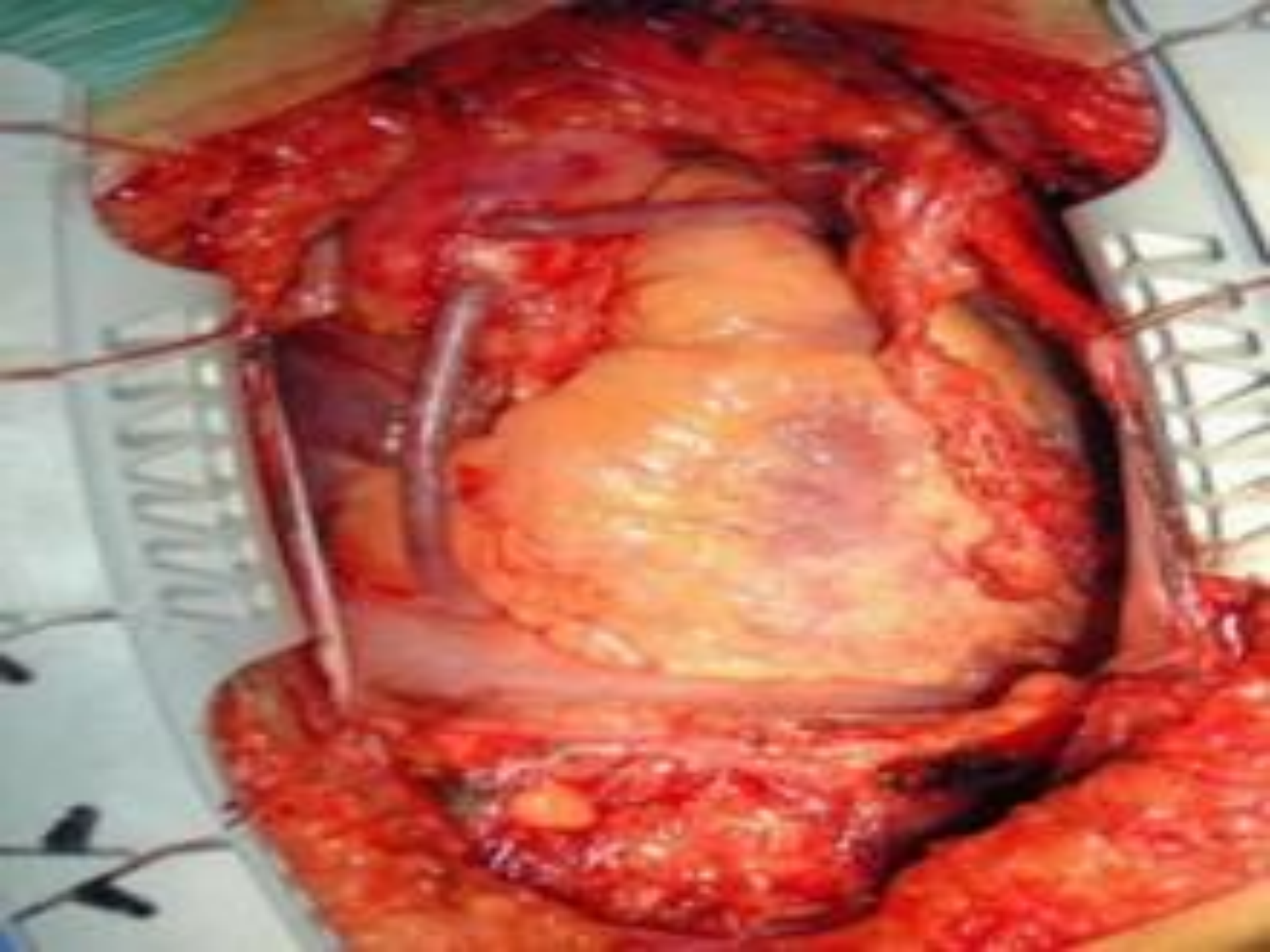
Сердце человека располагается в грудной клетке. Это четырехкамерный мышечный орган, беспрерывно работающий в течение всей жизни. По форме сердце напоминает уплощенный конус и состоит из двух частей — правой и левой. Каждая часть включает предсердие и желудочек. Величина сердца приблизительно соответствует величине кулака человека. Масса сердца в среднем около 300 г. У тренированных к мышечной работе людей размеры сердца больше, чем у нетренированных. Сердце покрыто тонкой и плотной оболочкой, образующей замкнутый мешок — околосердечную сумку. Между сердцем и околосердечной сумкой находится жидкость, увлажняющая сердце и уменьшающая трение при его сокращениях





1. Пороки сердца

Пороки сердца - очень серьёзные диагнозы. Когда работа клапанов сердца идет не должным образом, возникают пороки сердечного клапана.



Что представляет собой врожденный порок сердца?

Врожденным пороком сердца называется нарушение структуры сердца или крупных сосудов, отходящих от него, вызывающее нарушение нормальной функции сердца. Существует огромное количество видов пороков, включающие различные виды нарушений зачаточного характера, формирование которых произошло в процессе развития структуры сердца плода на ранних этапах беременности



Что представляет собой приобретенный порок сердца?

Пороки сердца приобретённые формируют патологический состояния с нарушением насосной функции сердца, корригируемым компенсаторными процессами, при недостаточности которых развивается острая или хронический недостаточность кровообращения, угрожающая жизни или инвалидизирующая больного.

Воспалительные заболевания сердца

Эндокардит, миокардит, перикардит .

Эти болезни относятся к так называемым воспалительным заболеваниям сердца: эндокардит - воспаление внутренней оболочки сердца - эндокарда; миокардит - воспалительное поражение сердечной мышцы - миокарда; перикардит - воспалительное поражение внешней оболочки сердца - перикарда.



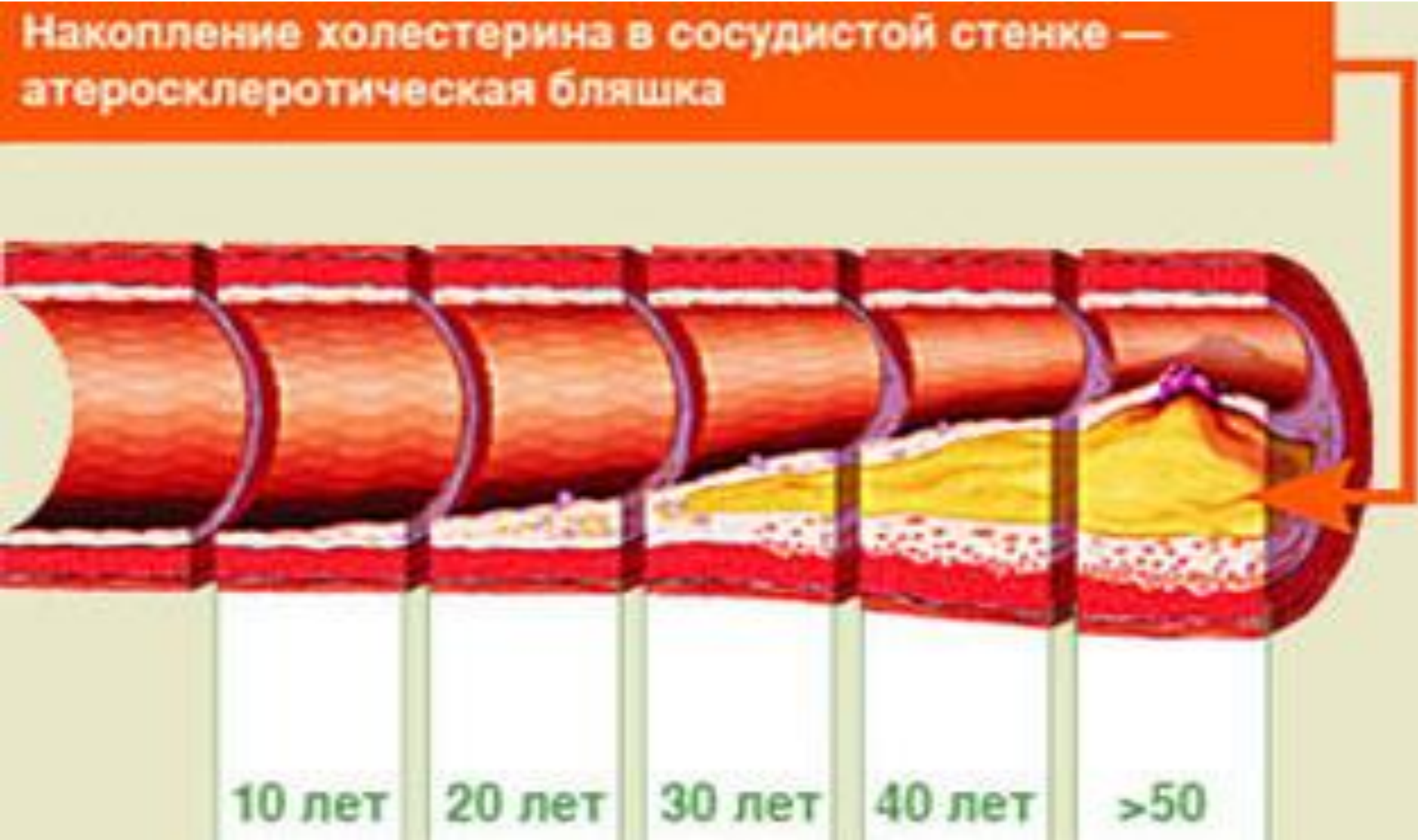
Что представляет собой атеросклероз?

Атеросклероз - одно из самых актуальных заболеваний XX века, которое является одним из четырех наиболее частых заболеваний и причин смерти. Неправильное, нерациональное питание, малоподвижность, стрессовые ситуации - все это приводит к возникновению атеросклероза. Атеросклероз - это заболевание, которое поражает магистральные (крупные) сосуды. При этом происходит отложение холестерина в стенке сосуда, в результате чего возникает атеросклеротическая бляшка, суживающая просвет сосуда. Это приводит к тому, что значительно падает кровоток по пораженному сосуду, причем степень снижения кровотока, как правило, пропорциональна степени стеноза (сужения) сосуда.

Атеросклероз приобретает хроническое течение и является самой частой причиной потери трудоспособности и преждевременной смерти. Чаще поражает людей в 40-45 лет и в 3-4 раза чаще мужчин.

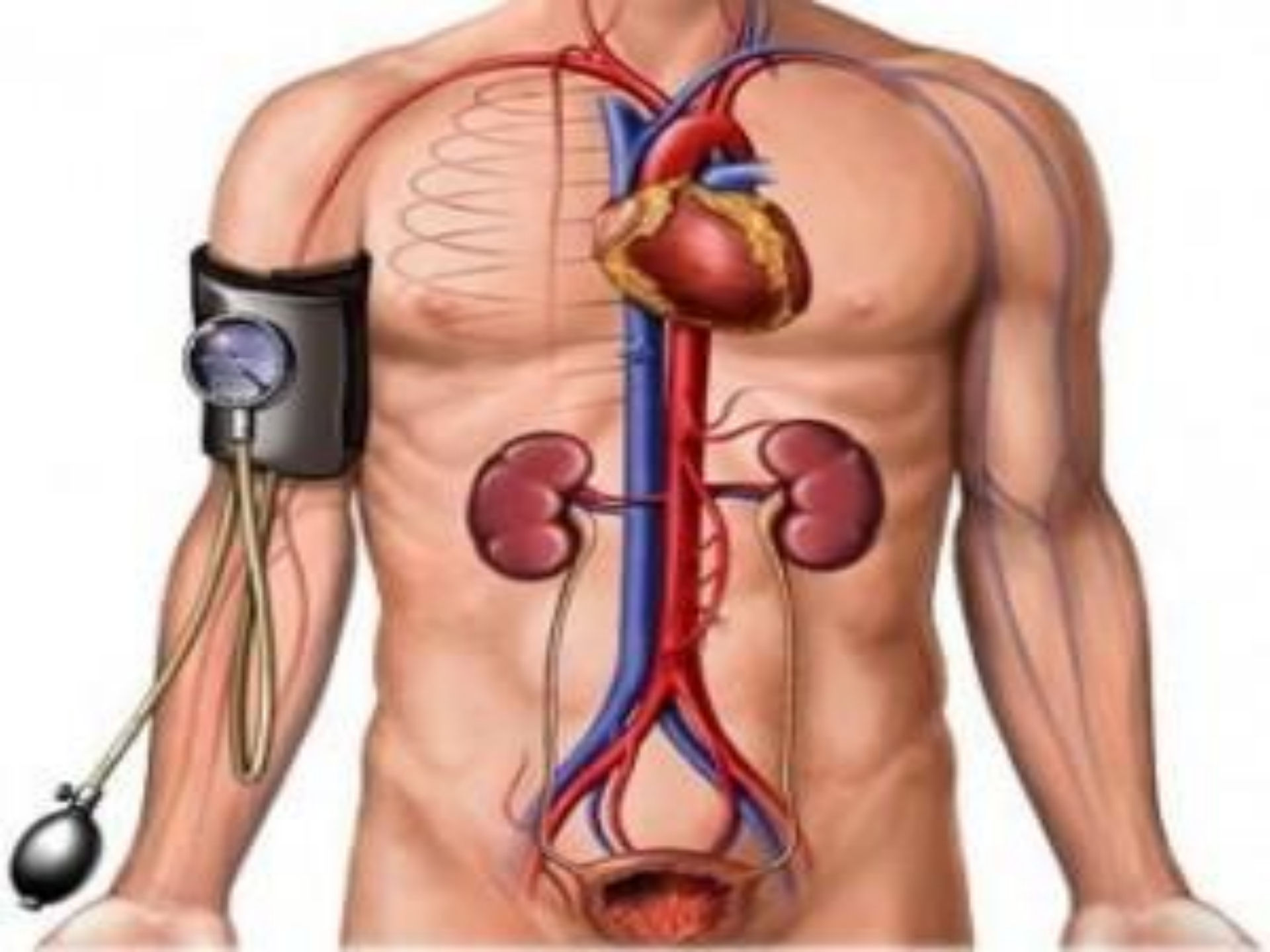
Атеросклеротическая бляшка

Накопление холестерина в кровяных сосудах с возрастом приводит к возникновению атеросклеротических бляшек. Поэтому необходимо проводить [чистку сосудов](#).



ГИПЕРТОНИЧЕСКИЙ КРИЗ

Гипертонический криз – это состояние резкого повышения артериального давления (не обязательно до весьма высоких значений), которое проявляется определенными симптомами со стороны, прежде всего, нервной системы, а также сердечно-сосудистой и других органов. Гипертонический криз не имеет характерных цифр АД. Для кого-то криз – это резкое повышение АД даже до 130 мм рт.ст., а для кого-то – лишь при повышении до 200 мм рт.ст и более. К счастью, гипертонический криз встречается не так часто, и в основном связан с отсутствием адекватного лечения гипертонии. В некоторых случаях при гипертоническом кризе может потребоваться госпитализация больного в стационар



Ишемическая болезнь сердца (ИБС)

Ишемическая болезнь сердца (ИБС) - изменение снабжения сердца кровью. Возникает в результате образования тромбов в сосудах и(или) атеросклероза сосудов сердца

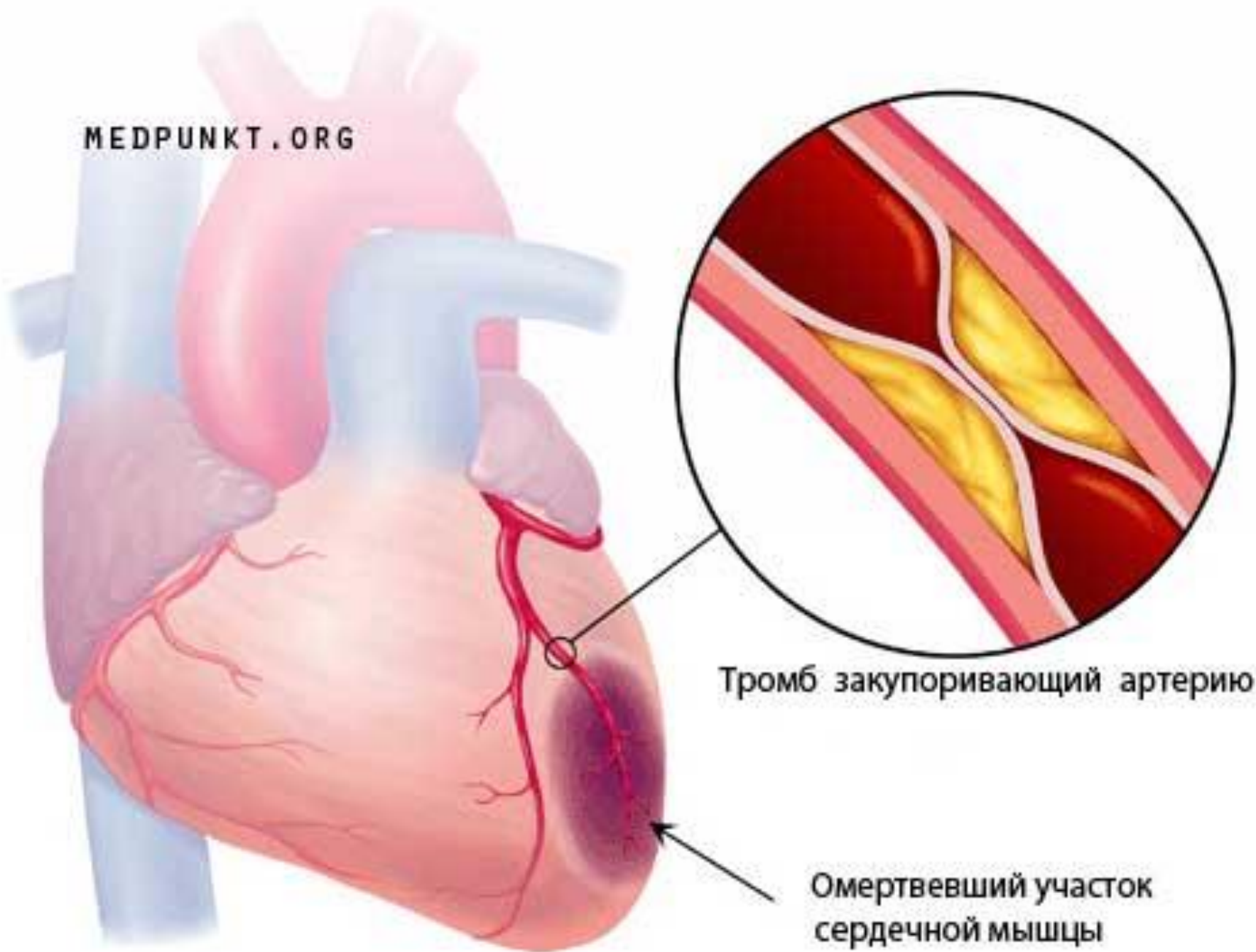


Инфаркт миокарда

-

Заболевание, обусловленное острым нарушением коронарного кровотока, приводящим к возникновению одного или нескольких очагов ишемии миокарда с последующим образованием некроза мышцы сердца. Причиной острого нарушения коронарного кровотока в подавляющем большинстве случаев бывает образование тромба в атеросклеротически измененном сосуде. Нередко нарушение кровотока связано с кровоизлиянием в атеросклеротическую бляшку и последующим формированием тромботических масс в этой области. В 3-5% случаев инфаркт миокарда развивается в связи со спазмом коронарных артерий или из-за несоответствия притока крови по коронарным сосудам к тому или иному участку мышцы сердца возросшей потребности миокарда в кислороде

MEDPUNKT.ORG



Тромб закупоривающий артерию

Омертвевший участок
сердечной мышцы

Ревматические болезни.

Ревматические заболевания (РЗ) характеризуются выраженным клиническим полиморфизмом. Проявления РЗ настолько разнообразны, что в последнее время о ревматологии говорят как о мультидисциплинарной проблеме, затрагивающей многие отрасли медицины. Наряду с развитием патологии суставов, являющейся основным признаком большинства РЗ, в патологический процесс нередко вовлекаются внутренние органы и системы, что требует от ревматолога широких знаний в области различных медицинских специальностей. Орган зрения не является исключением, так как структуры глаза участвуют в воспалении при РЗ, особенно у детей, что предполагает согласованные действия ревматологов и офтальмологов в определении тактики лечения и наблюдения пациентов.



Спасибо за внимание!