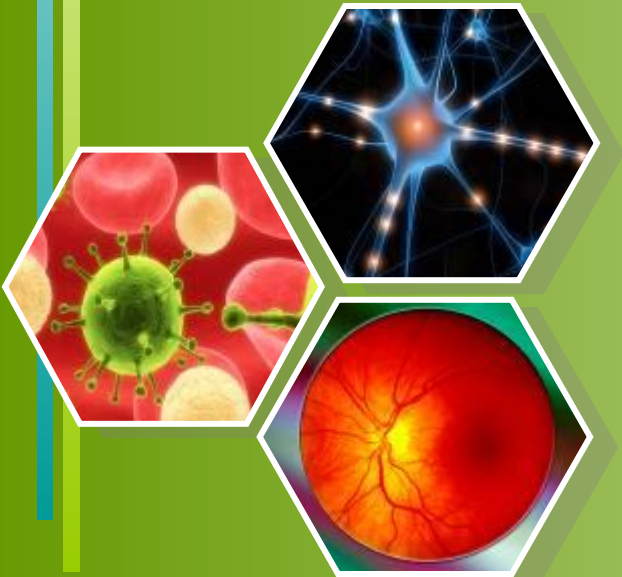
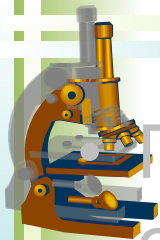




Тема: Побег и почка

Учитель биологии
ГУ «Ломоносовская средняя школа
отдела акимата
Мендыкаринского района
Сейдагалева С.С.

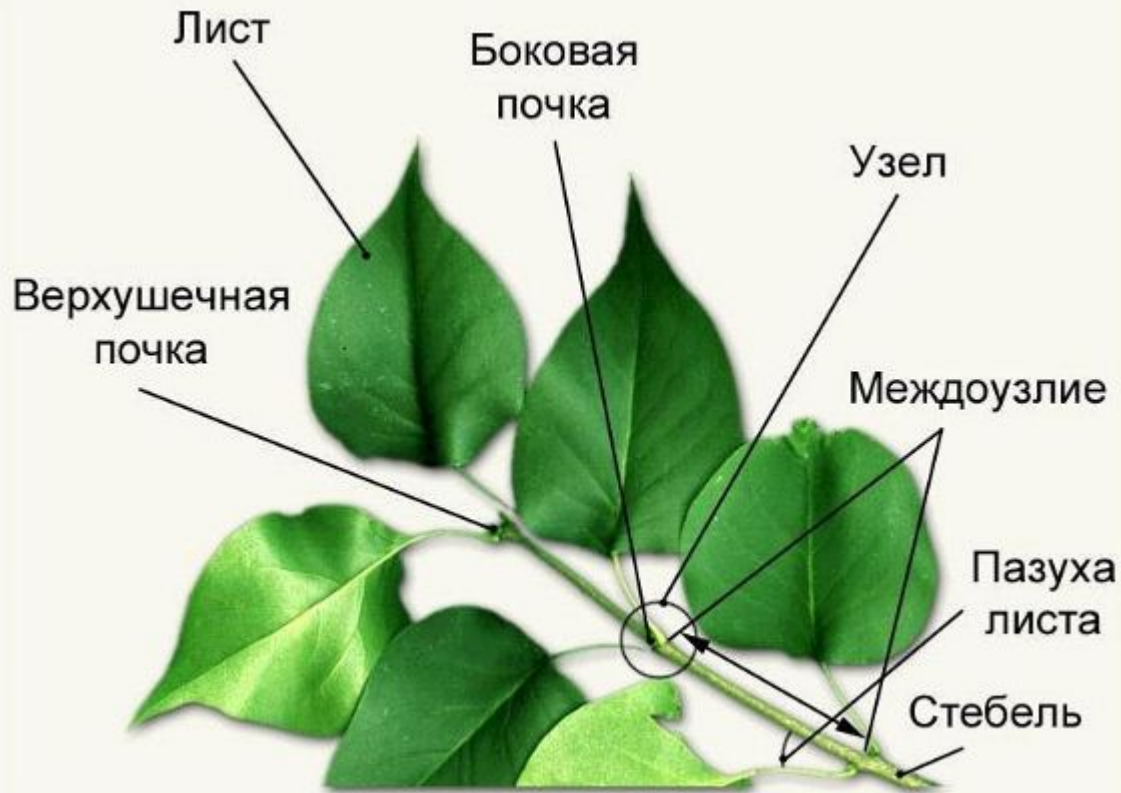




Побег – один из основных вегетативных органов растений с расположенными на стебле листьями и почками.

ПОБЕГ	СТЕБЕЛЬ	ЛИСТЬЯ	ПОЧКИ
Удл-й	узел	1 или >	боковые(паз.)
Укор-й	межд-я	наст-е	
	придаточные		
Вегет-й	л. пазуха	вид-е	верхушечные
Генер-е			

Строение побега:



Почка – зачаточный побег

Внешнее и внутреннее строение почки:

1. Чешуйки (1,2,3 и >). Значение почек - ?
Признаки почек у разных деревьев и кустарников:

Ольха – почки на особых ножках

Крушина – открытые без чешуй

Тополь – клейкие, смолистые,
заострённые, со своеобразным
приятным запахом.

Рябина – продолговатые, опушённые,
крупные