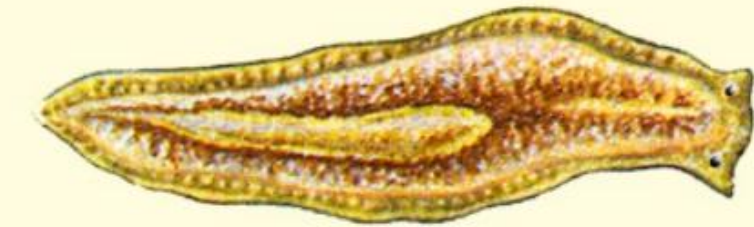


# Плоские черви

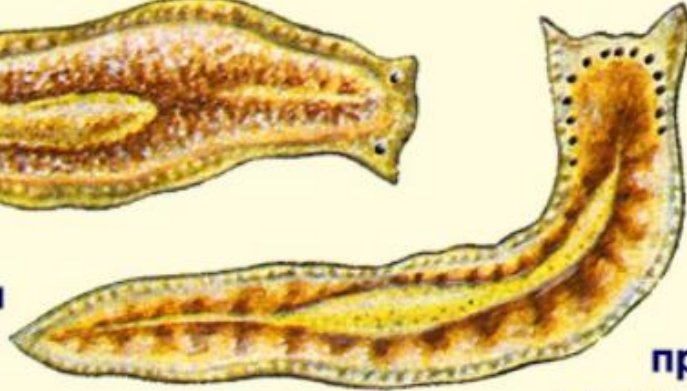
Выполнила : учитель биологии Макарова А.В.

Мамоновская СОШ. 1 категория.

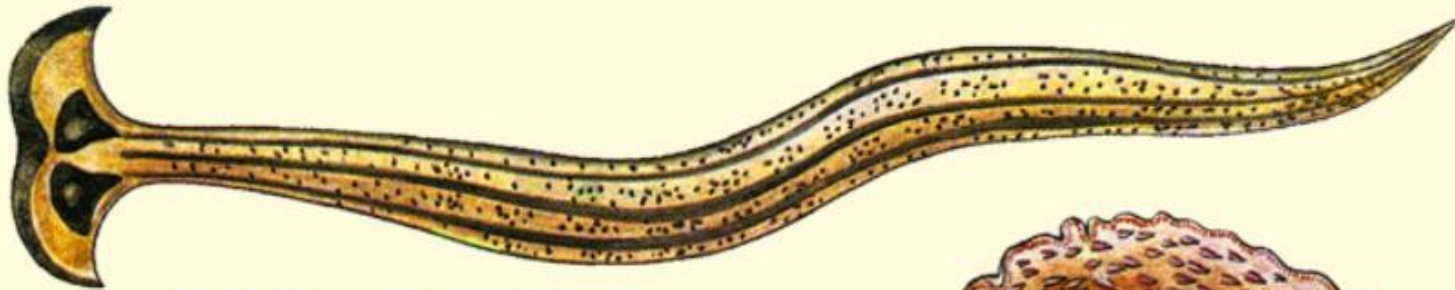




**пресноводная  
белая планария**



**пресноводная  
планария - многоглазка**



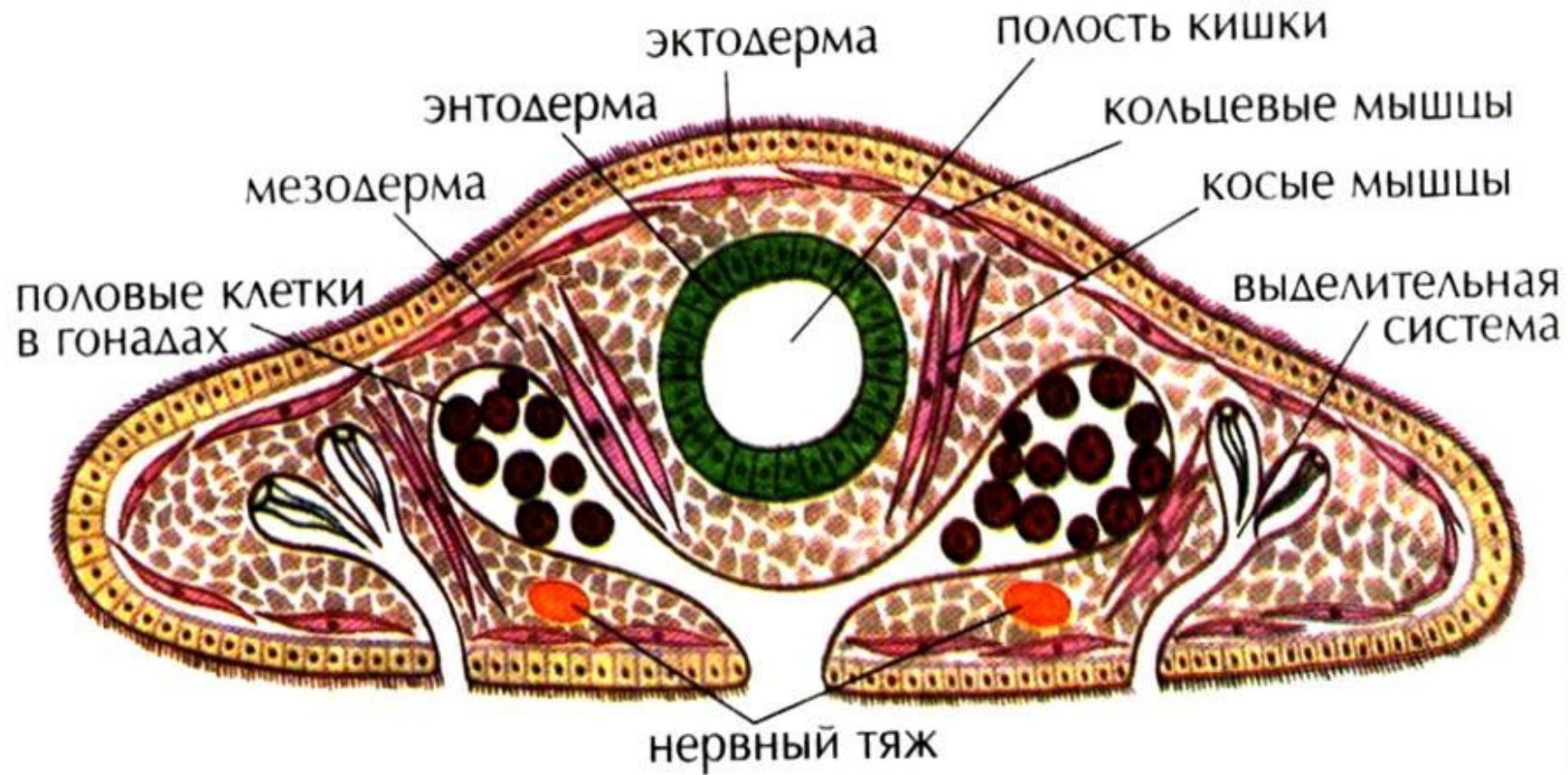
**наземные планарии**

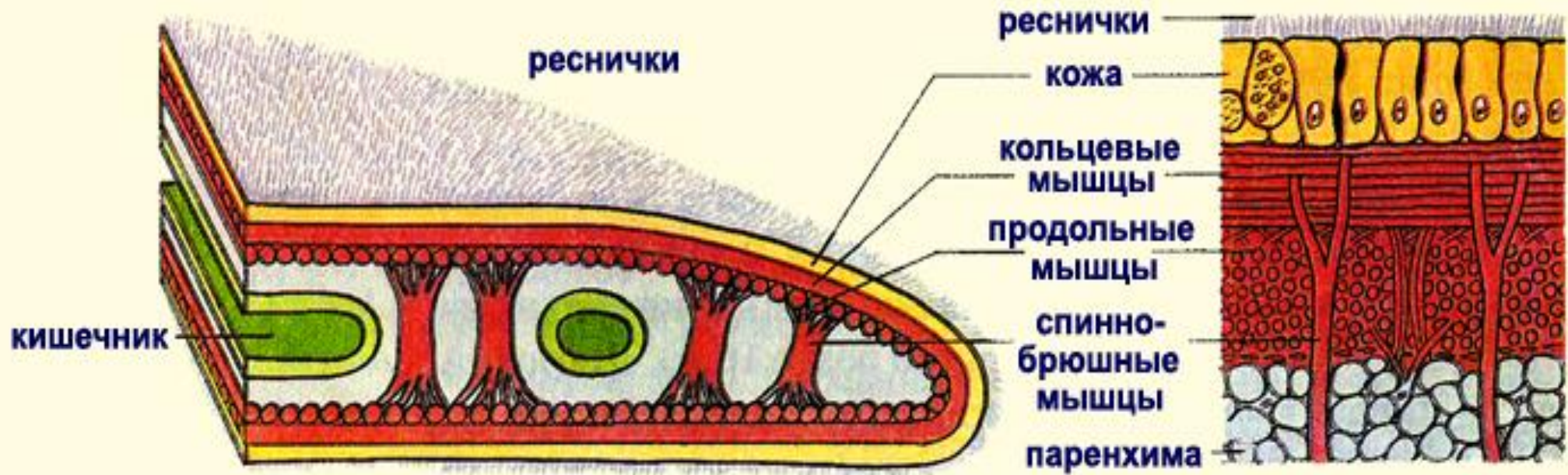


**морская планария**



# Поперечный разрез через тело планарии







### НЕРВНУЮ СИСТЕМУ

составляют головной нервный узел и отходящие от него нервные стволы, соединенные поперечными перемычками.

### ВЫДЕЛИТЕЛЬНАЯ СИСТЕМА

представлена протонефридиями — выпячиваниями покровов.

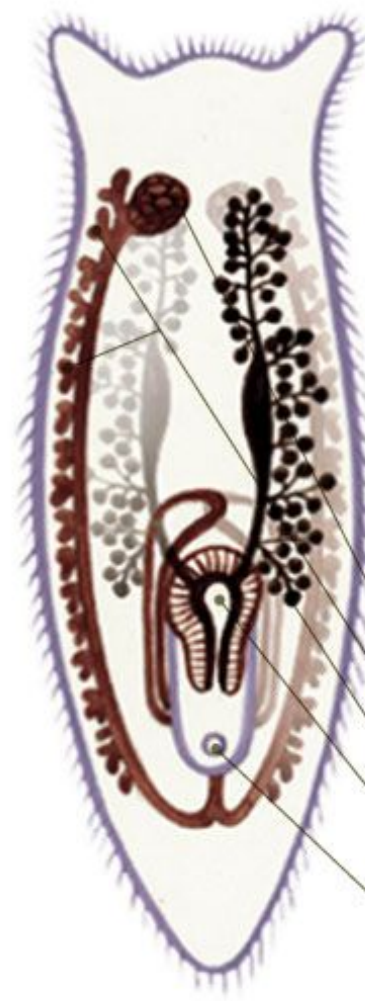
### ПИЩЕВАРИТЕЛЬНАЯ СИСТЕМА

состоит из ротового отверстия, глотки и замкнутого кишечника.



### ПОЛОВАЯ СИСТЕМА

Большинство плоских червей — гермафродиты. В яичниках образуются яйцеклетки, в желточниках — желточные клетки, в семенниках — сперматозоиды.



Яичник

Желточники

Семенники

Совокупительный орган

Половое отверстие

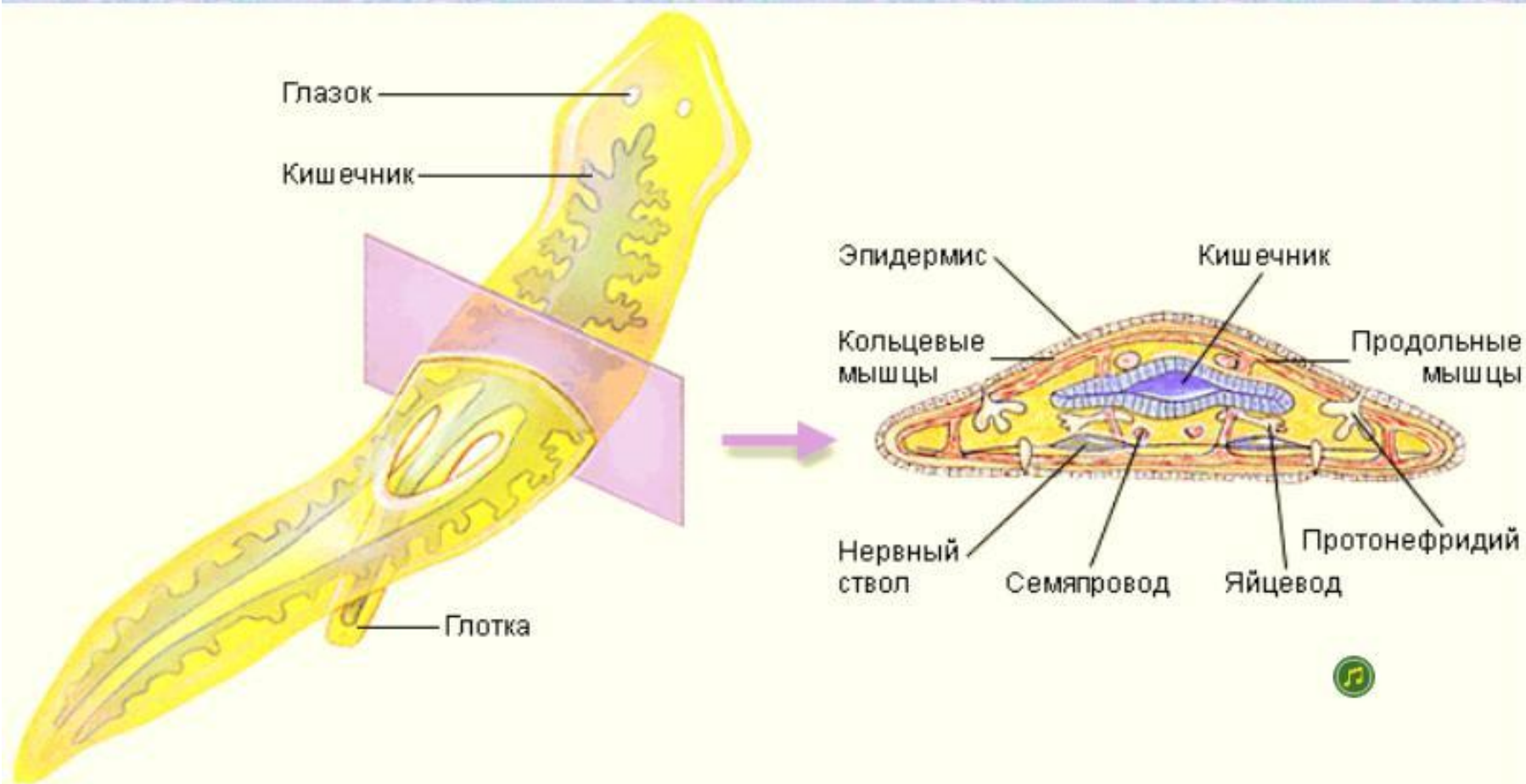
Узнай какая система органов?



Системы внутренних органов белой планарии.

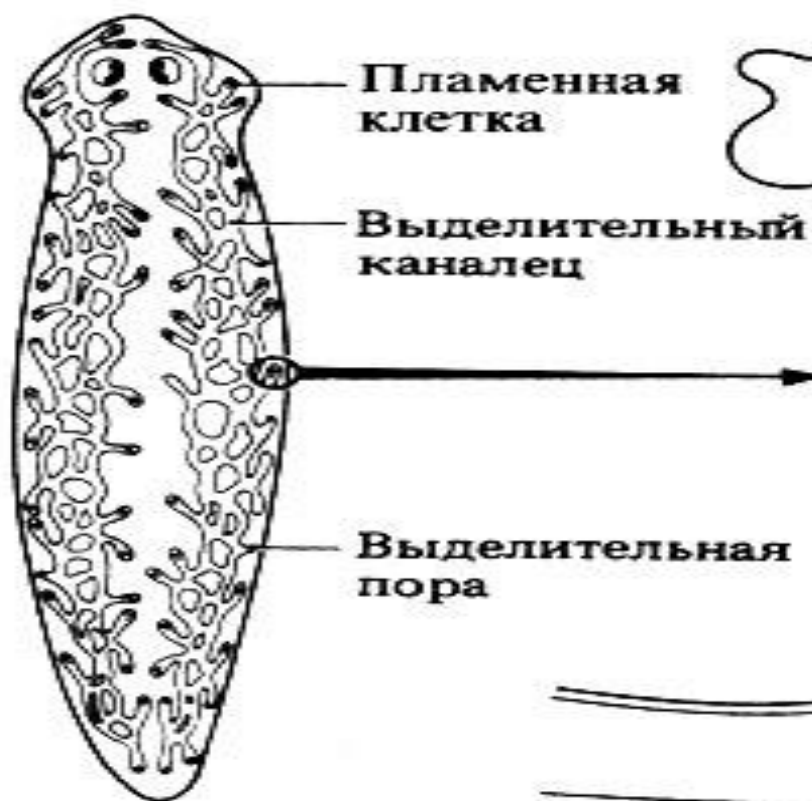


## Тип Плоские черви

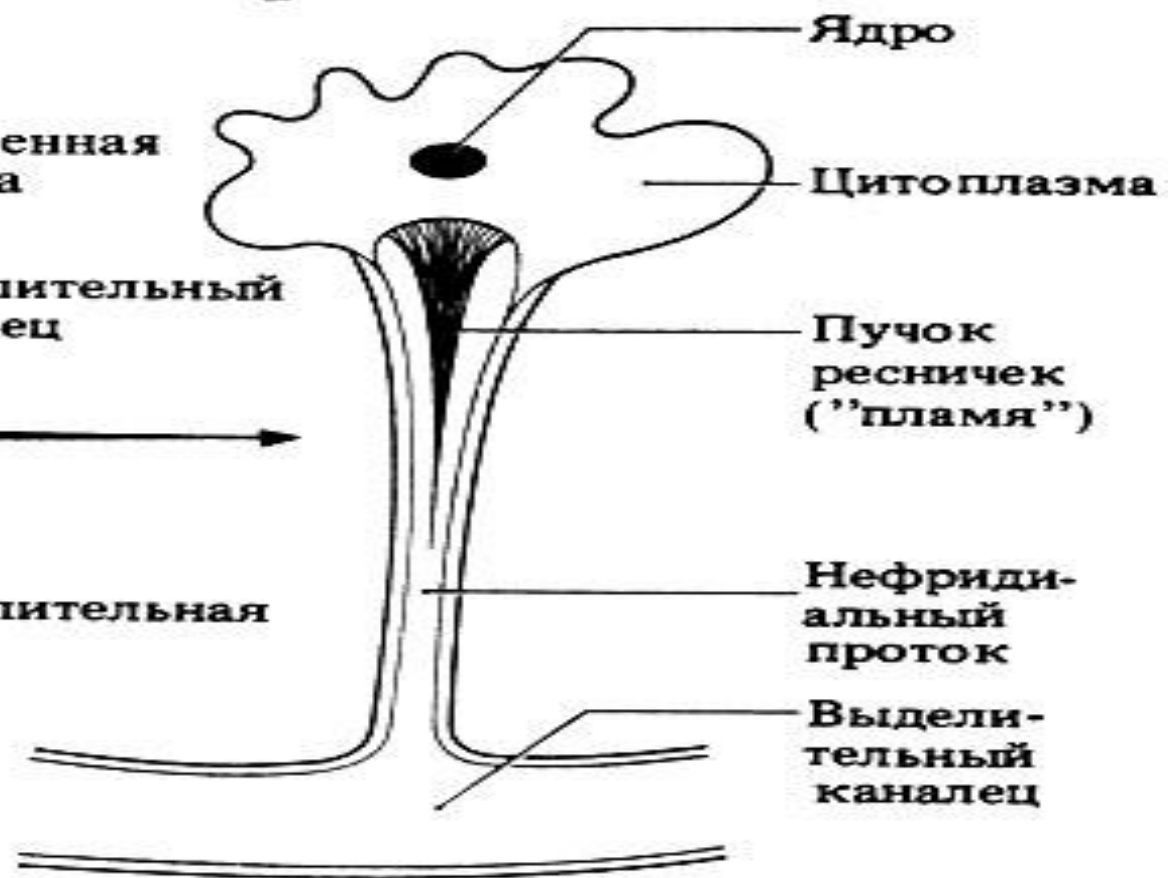




**А**



**Б**



# гермафродиты

