

---

# **ПЛОДЫ И СЕМЕНА, СТРОЕНИЕ И РАЗНООБРАЗИЕ**

# СЕМЯ -

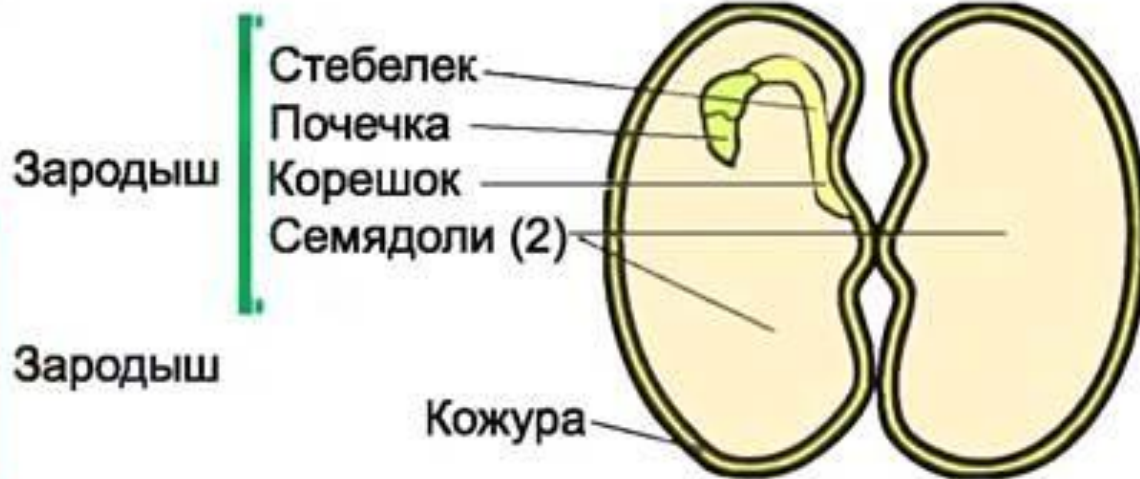
**Это орган размножения растений и расселения их по земной поверхности. Это растение в зачаточном состоянии с запасом питательных веществ.**

# ЛАБОРАТОРНАЯ РАБОТА №8

## ИЗУЧЕНИЕ СТРОЕНИЯ СЕМЯН ОДНОДОЛЬНЫХ И ДВУДОЛЬНЫХ РАСТЕНИЙ



Однодольные



Двудольные

## **Значение семени:**

1. Орган размножения.
2. Распространение растений.
3. Переживание растением неблагоприятно-го периода (летней жары, зимнего холода, недостатка влаги).



## **Функции плода:**

1. Защита семян.
2. Распространение семян.

# СУХИЕ ПЛОДЫ

## Односемянны е



Орех  
(лещина)



Семянка  
(одуванчик,  
подсолнечник)



Желудь  
(дуб)



Зерновка  
(пшеница)



Крылатк  
а  
(береза)

## Многосемянны е



Боб  
(арахис)



Боб  
(горох)

Многолистовк  
а  
(дельфиниум)



Коробочка  
(мак)



Стручок  
(капуста)



Стручочек  
(пастушья  
сумка)

# СОЧНЫЕ ПЛОДЫ

Односемянн  
ые

Многосемянны  
е



Костянка  
(персик)



Многостянка  
(малина)



Многосемянка  
(клубника)



Померанец  
(апельсин)



Ягода  
(томат)



Тыквин  
а  
(тыква)



# Лабораторная работа №9

## «Определение плодов»



Д/З - параграф 48 читать