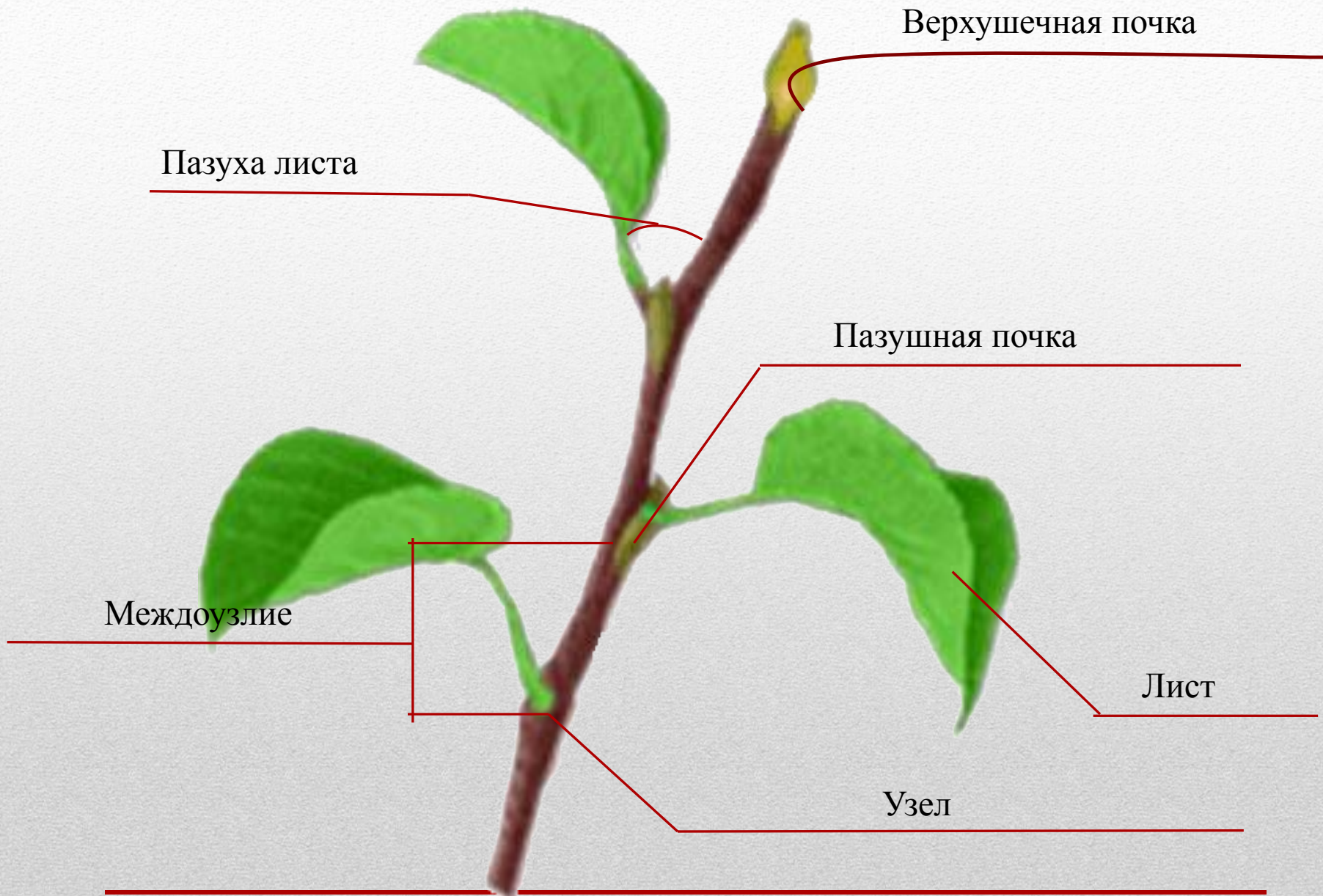
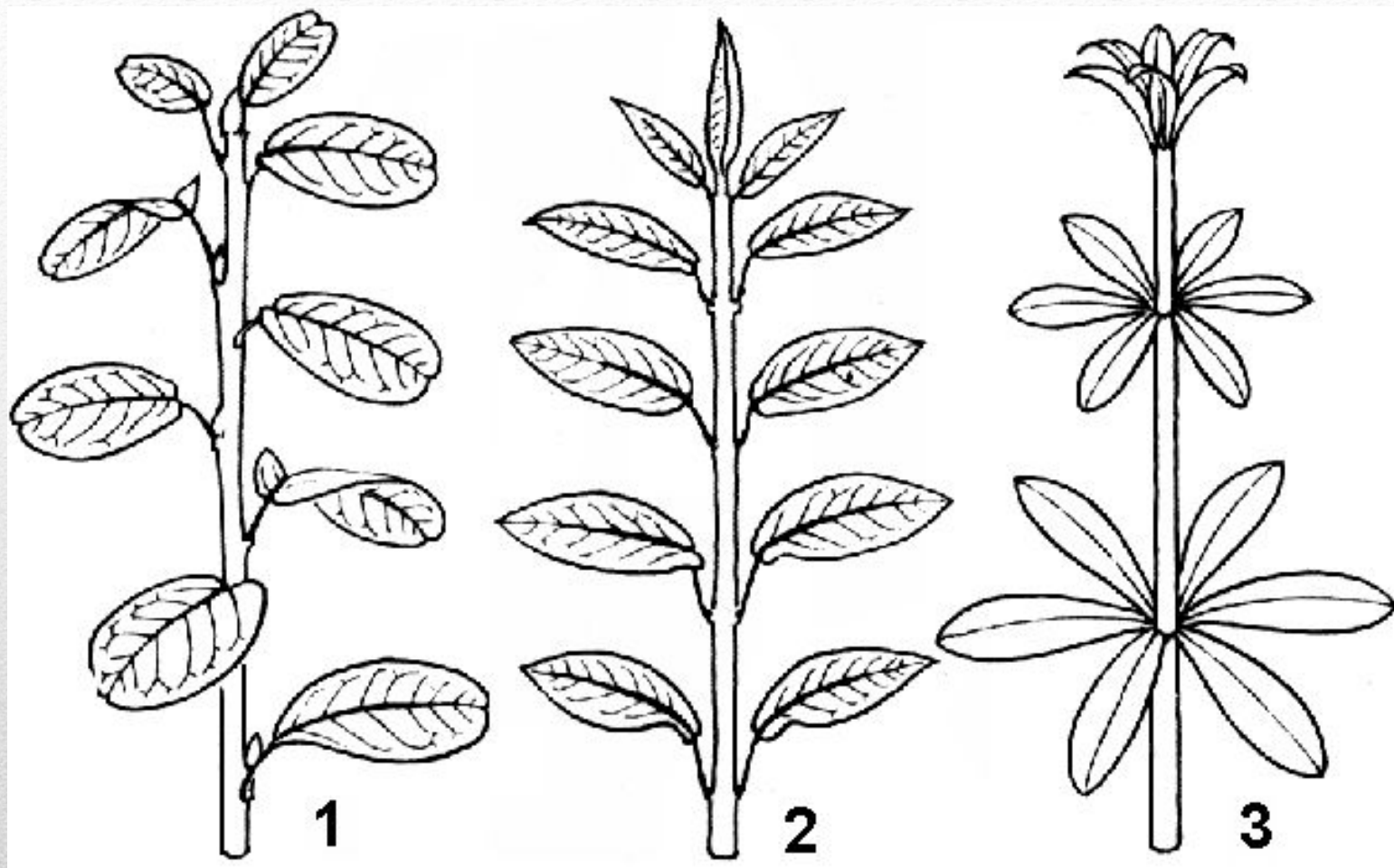




Открытый урок биологии в 6 классе

Учитель: Денисова Ю.А.





Определите тип листорасположения

The background of the slide features a soft-focus photograph of green leaves and branches, likely from a tree or shrub, with sunlight filtering through, creating a bright and natural atmosphere. The leaves are in various shades of green, from vibrant to slightly muted, and are scattered across the frame, with some in sharp focus and others blurred.

Тема урока:


«Внешнее строение листа».

Кокосовая пальма

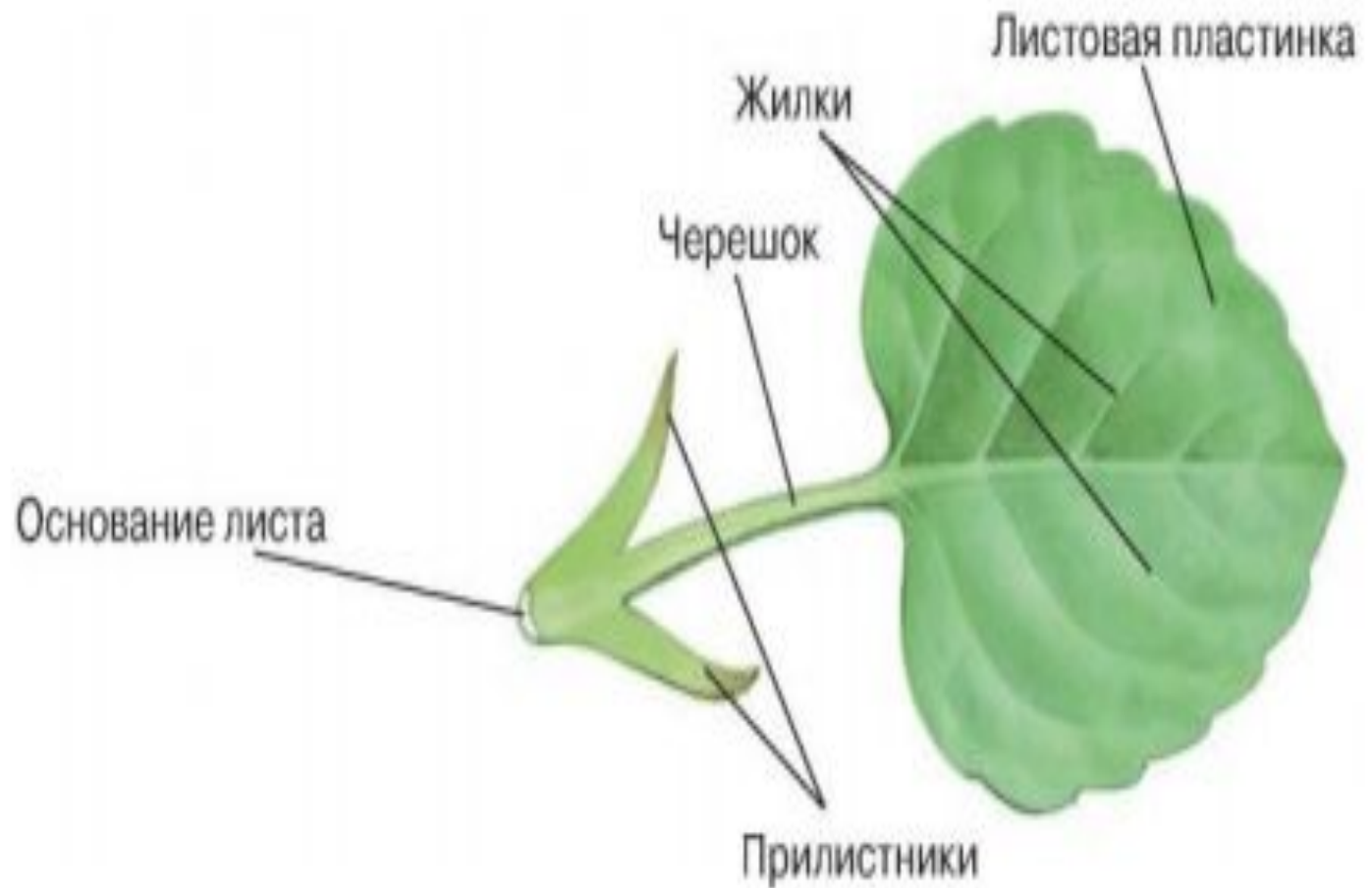


Ряска





Цель урока: изучить внешнее строение листа, познакомиться с многообразием листьев.



Сидячий



Черешковый



ЛИСТ



Простой



Сложный

Жилкование листа

Сетчатое



Дуговое



Дуговое

Параллельное



Параллельное

Лабораторная работа №7 «Простые и сложные листья»

Цель работы: научиться выявлять признаки простых и сложных листьев.

Домашнее задание:

Готовя дома пересказ § 6 о строении листа, подготовьте наглядный материал: рисунок, гербарий, а наиболее творческим ребятам я предлагаю написать для своих маленьких братьев и сестер сказку, в которой вы поведаете им о том, что вы слышали на сегодняшнем уроке.



СПАСИБО ЗА ВНИМАНИЕ!
