

Морфологически е адаптации

Форма тела



Сокол Сапсан



Обтекаемая форма тела способствует быстрому передвижению. Маховые и контурные перья, покрывающие тело птицы, полностью сглаживают его форму. Птицы лишены выступающих ушных раковин, в полёте они обычно втягивают ноги. Например, сокол сапсан пикирует на свою жертву со скоростью до 290 километров в час.

Окраска тела

Покровительственная окраска позволяет быть незаметным среди окружающего фона.



Гусеница бабочки Крапивницы

Предостерегающая окраска выделяет из окружающей среды яркими пятнами или полосами ядовитых, жалящих животных и насекомых (змеи, осы, шмели).



Расчленяющая окраска в виде чередования на теле светлых и тёмных полос и пятен. Зебры и тигр плохо видны уже на расстоянии 40-50 метров из-за совпадения полос на теле с чередованием света и тени в окружающей местности. Расчленяющая окраска нарушает представления о контурах тела.



Камбала



Маскировка



Карликовый морской конек

**Обыкновенная
гусеница-барон**



Палочник

Мимикрией называется сходство в окраске, форме тела безопасных животных с ядовитыми и опасными животными.



Луковая журчалка



Муха- большеголовка

Этологическая (поведенческая) адаптация

Угрожающая поза



Анабиоз

Типичным примером анабиоза при высушивании служит так называемая «скрытая жизнь» семян многих растений.



Запасание

корма

Воробьиный сыч осенью ловит мелких грызунов и птиц и складывает их в дупла (до 80 штук).



Ореховка прячет кедровые орешки в мох



Забота о потомстве

Тиляпия спасает
своих детей у себя
во рту



Вынашивание потомства в различных частях тела



Постройка гнезд

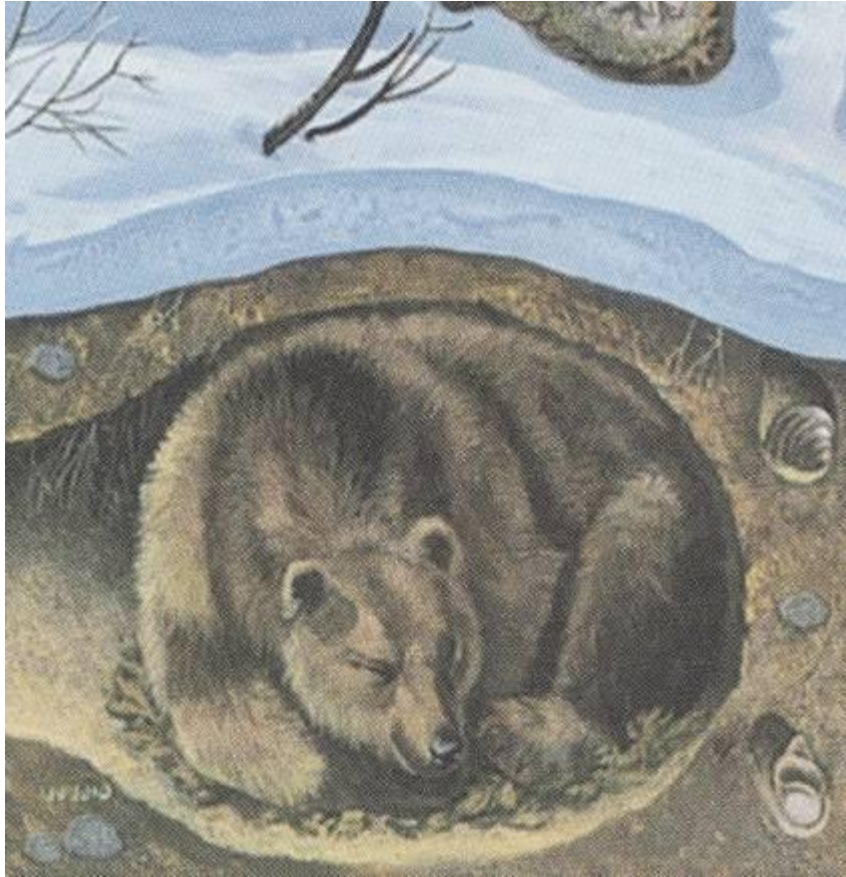


Физиологическая адаптация

Статическая



Динамическая



Медведь в берлоге

Биологическая адаптация

Приспособления на уровне обмена веществ

