

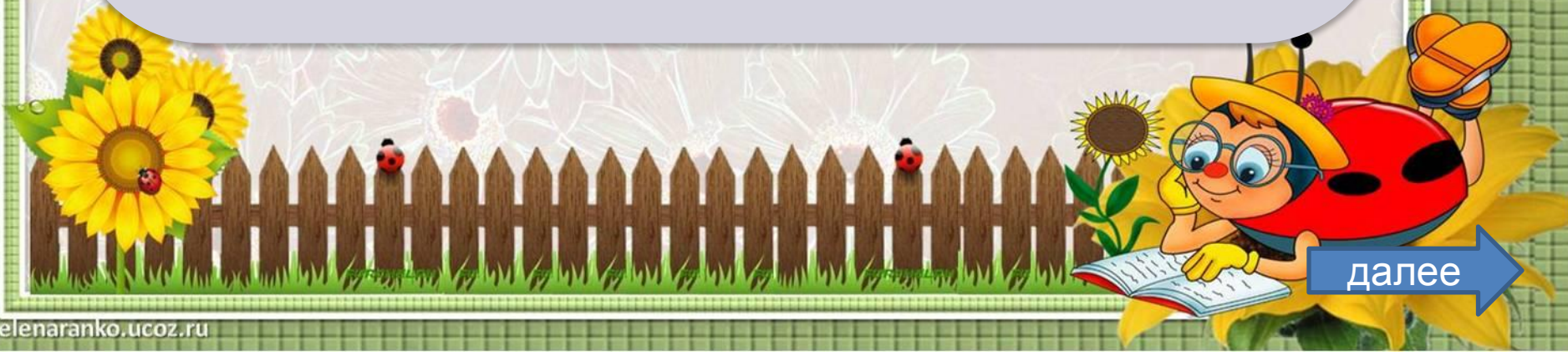
Семья, его строение и значение

Автор Ткачева Елена Петровна,
Учитель биологии и химии
МКОУ СОШ №9





Основные части клетки –
это оболочка, цитоплазма и
ядро.



далее

Вакуоли
растительной клетки
заполнены
кислородом.



Между окружающей средой
и живой клеткой постоянно
происходит обмен веществ



Цитоплазма клетки –
бесцветное вязкое
вещество.



Клетки проводящих
тканей выполняют
транспортную функцию



В ядре находится
наследственная
информация.



В цитоплазме растительной
клетки имеются органоиды,
называемые пластидами.



Клетки покровных
тканей плотно прилегают
друг к другу.



Все пластиды
окрашены в зеленый
цвет.



Клетки механической
ткани имеют очень
тонкие оболочки.



Окраска листьев зависит от цвета пластид



далее

Хромосомы находятся
в цитоплазме.



Клеточная оболочка
придает форму и сохраняет
целостность клетки.



В вакуолях
содержится клеточный
СОК.



В митохондриях
синтезируются белки.



далее

Поры – отверстия в
клеточной оболочке.



Ткань – структурная единица жизни.



Вакуоль покрывает клетку снаружи



Оболочка
контролирует все
жизненные процессы
клетки.



Хлоропласты
определяют зеленый
цвет растений.



Цвет пластид определяет
особое красящее
вещество – ПИГМЕНТ



Хлоропласты находятся в
клетках, образующих
корни растений.



В землю ляжет,
чтобы встать
И до солнышка
достать.

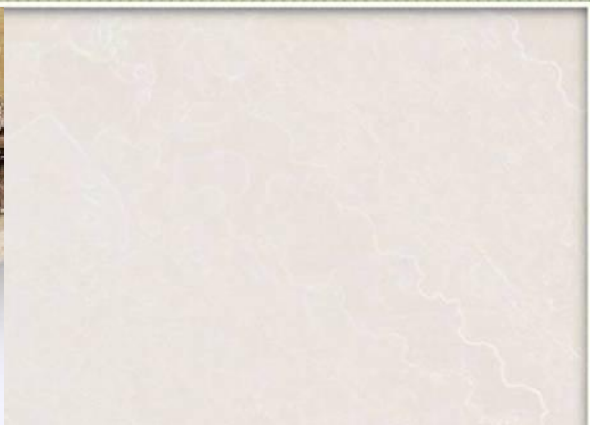


Цель урока:
познакомиться
со строением семени,
многообразием семян,
их функциями.



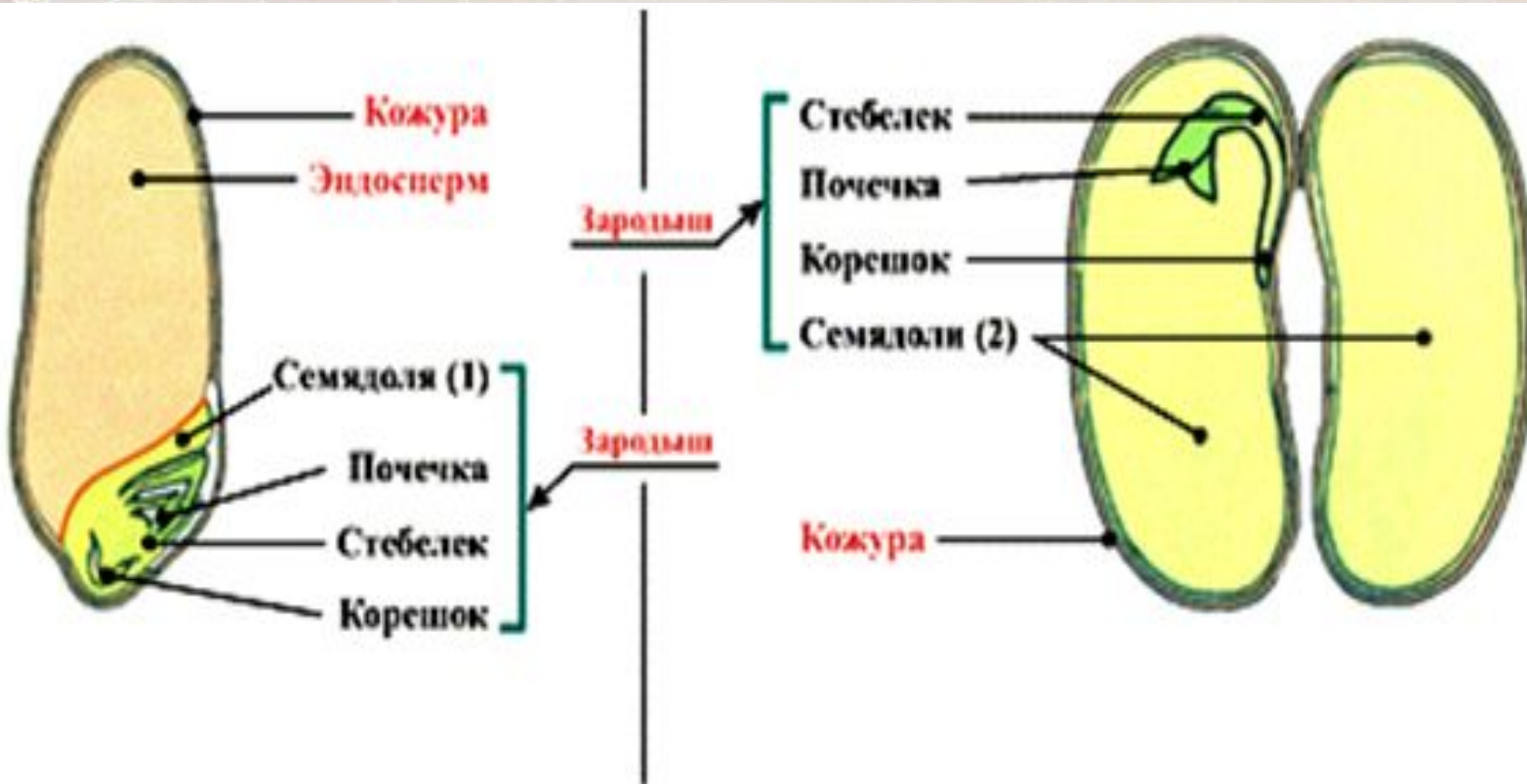






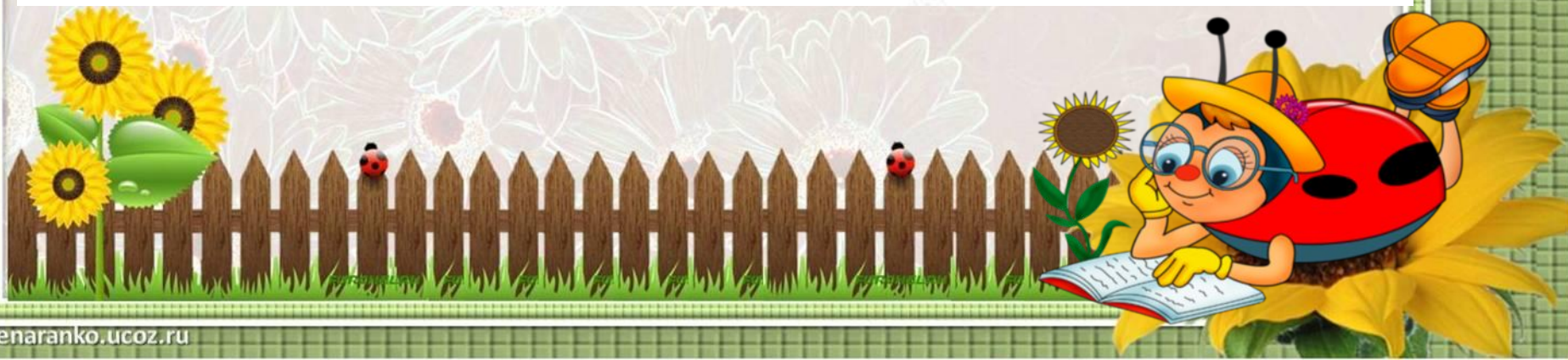




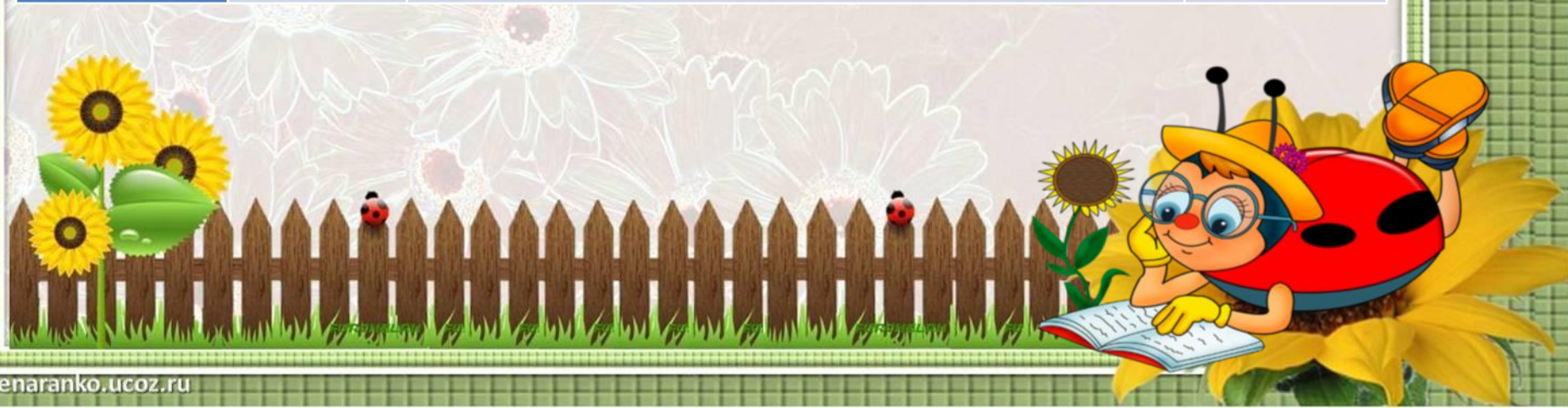


Однодольные

Двудольные



Название растения	Семенная кожура	Зародыш				Эндосперм
		Зародышевый корешок	Зародышевый стебелек	Почечка	Семядол и (1 или 2)	
Фасоль	+	+	+	+	2	-
Пшеница	+	+	+	+	1	+
Лук	+	+	+	-	1	+
Ландыш	+	Слабо дифференцирован				+



Семя

Семенная кожура

Эндосперм

Зародыш

Зародышевый
корешок

Почечка

Зародышевый
стебелек

Семядоли
(1 или 2)



Домашнее задание: п.5,
составить кроссворд на тему
«Семья»,
подготовиться к лабораторной
работе по
инструктивной карте.



Спасибо за урок!

