

**Дидактический материал для  
подготовки учащихся к ЕНТ.  
Полный комплект цветных  
таблиц по биологии.  
Весь курс средней школы в  
таблицах.**

**СОСТАВИЛА  
УЧИТЕЛЬ БИОЛОГИИ КОВАЛЕНКО Л.В.**

1. ЦАРСТВА ЖИВОЙ ПРИРОДЫ

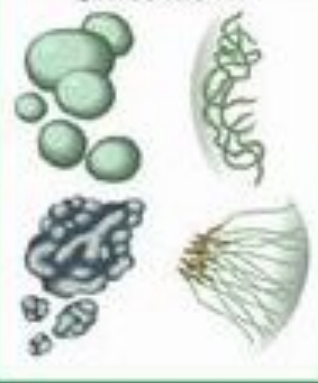
НАДЦАРСТВО  
ДОЯДЕРНЫЕ

ЦАРСТВО БАКТЕРИИ

БАКТЕРИИ



ЦИАНОБАКТЕРИИ



НАДЦАРСТВО  
ЯДЕРНЫЕ

ЦАРСТВО ЖИВОТНЫЕ

ПРОСТЕЙШИЕ



МНОГОКЛЕТОЧНЫЕ ЖИВОТНЫЕ

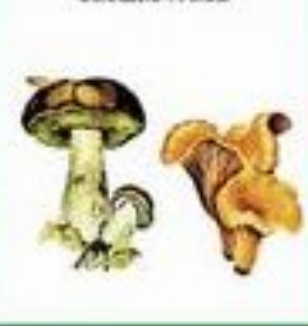


ЦАРСТВО ГРИБЫ

НИЖНИЕ ГРИБЫ



ВЫСШИЕ ГРИБЫ



ЦАРСТВО РАСТЕНИЯ

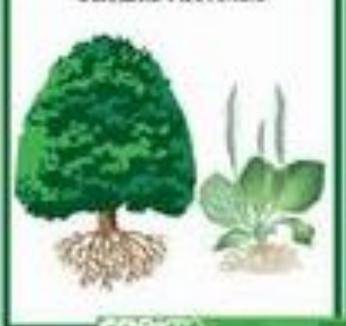
БАКТРИИИ



НАСТОЯЩИЕ ВОДОРОСЛИ



ВЫСШИЕ РАСТЕНИЯ



# Ботаника 1. Отделы растений

## 1. УВЕЛИЧИТЕЛЬНЫЕ ПРИБОРЫ



УВЕЛИЧИТЕЛЬНЫЙ  
ПРИБОР  
А. ЛЕВЕНГУКА  
УВЕЛИЧЕНИЕ  
в **50-270** РАЗ



БАКТЕРИИ  
РОТОВОЙ  
ПОЛОСТИ



МИКРОСКОП  
Р. ГУКА  
УВЕЛИЧЕНИЕ  
в **30-140** РАЗ



ОТМЕРШИЕ  
РАСТИТЕЛЬНЫЕ  
КЛЕТКИ



ОПТИЧЕСКИЙ  
МИКРОСКОП  
УВЕЛИЧЕНИЕ  
в **50-2000** РАЗ



ПОПЕРЕЧНЫЙ  
СРЕЗ КОРНЯ  
КУКУРУЗЫ



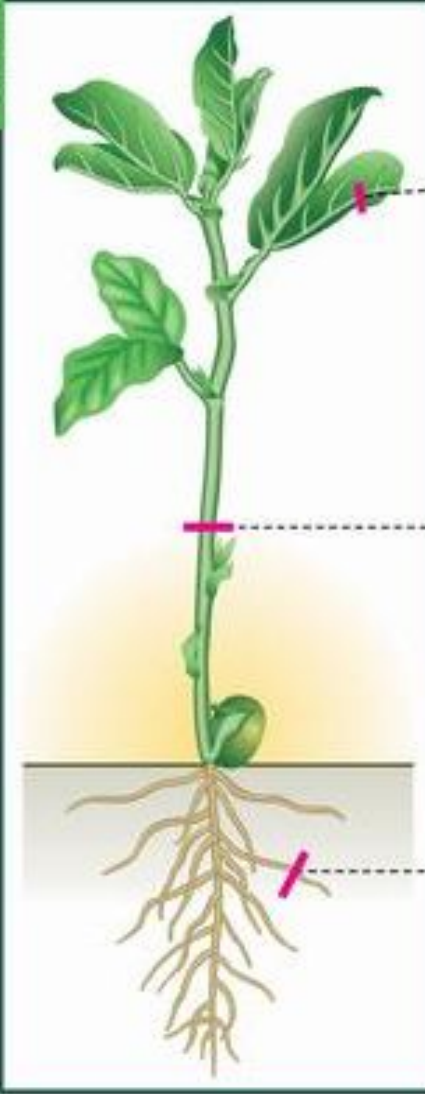
ЭЛЕКТРОННЫЙ  
МИКРОСКОП  
УВЕЛИЧЕНИЕ  
в **1000-30000** РАЗ



ПОПЕРЕЧНЫЙ  
СРЕЗ КЛЕТКИ  
ЛИСТА КУКУРУЗЫ

спектр

## 2. КЛЕТЧНОЕ СТРОЕНИЕ РАСТЕНИЙ



ЛИСТ

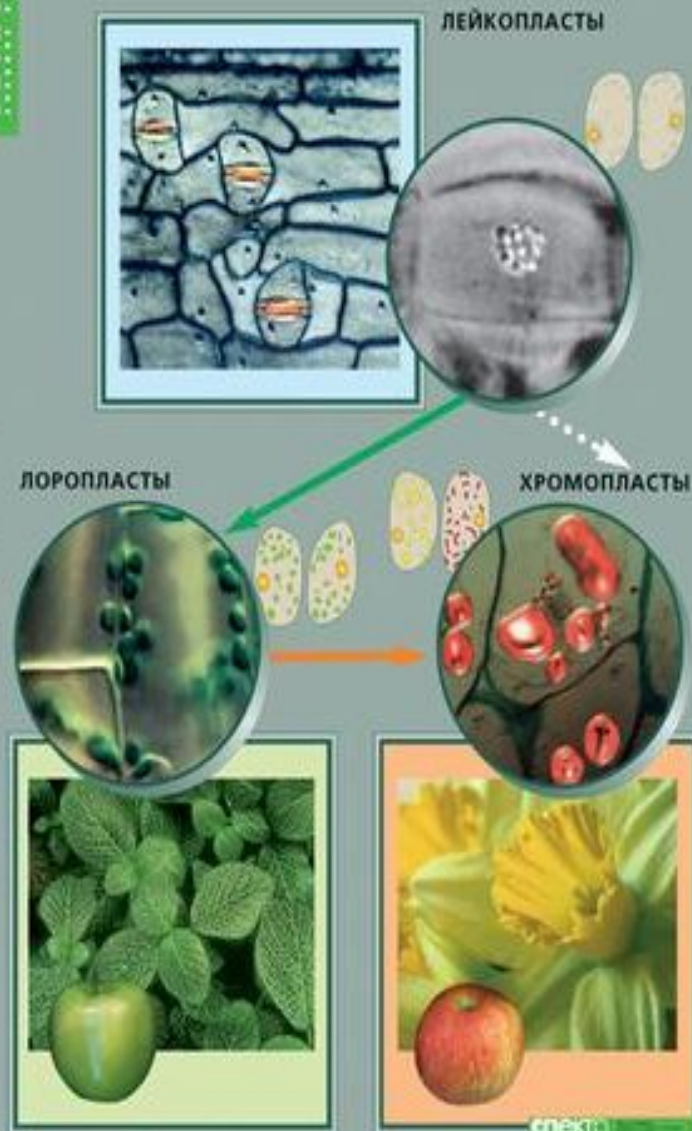
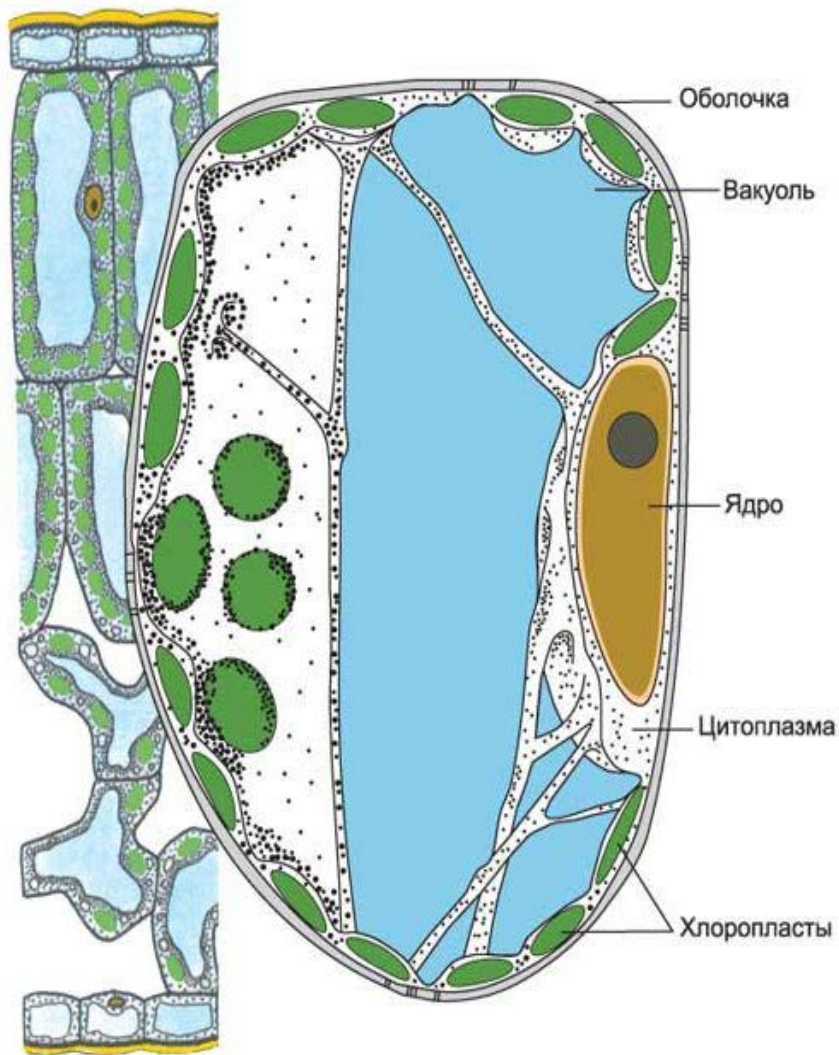


СТЕБЕЛЬ

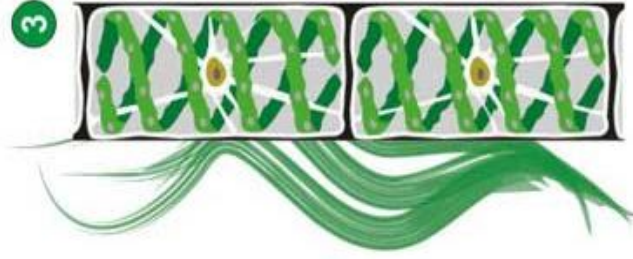
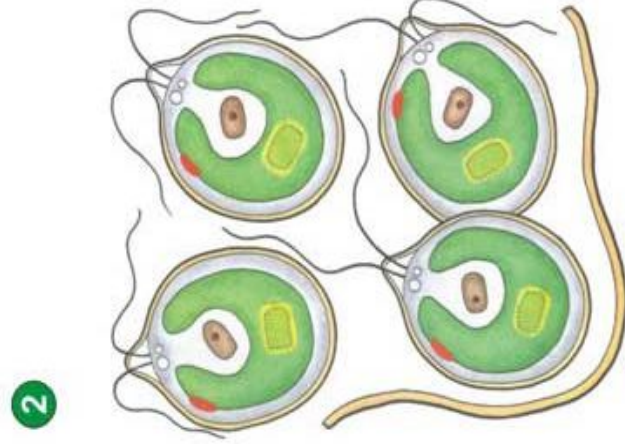
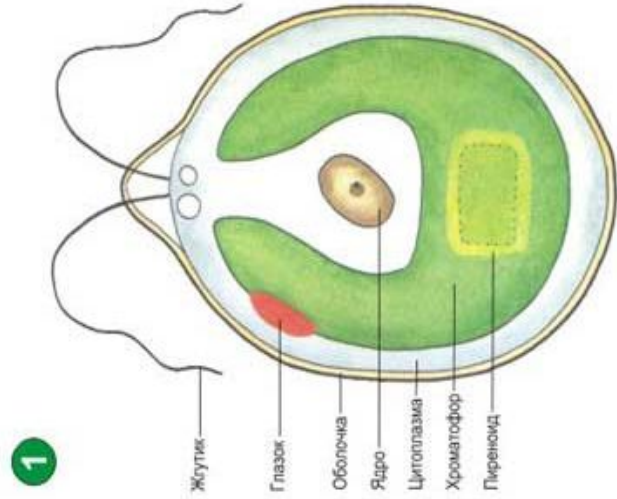


КОРЕНЬ

спектр



# 3 ЗЕЛЕННЫЕ ВОДОРОСЛИ



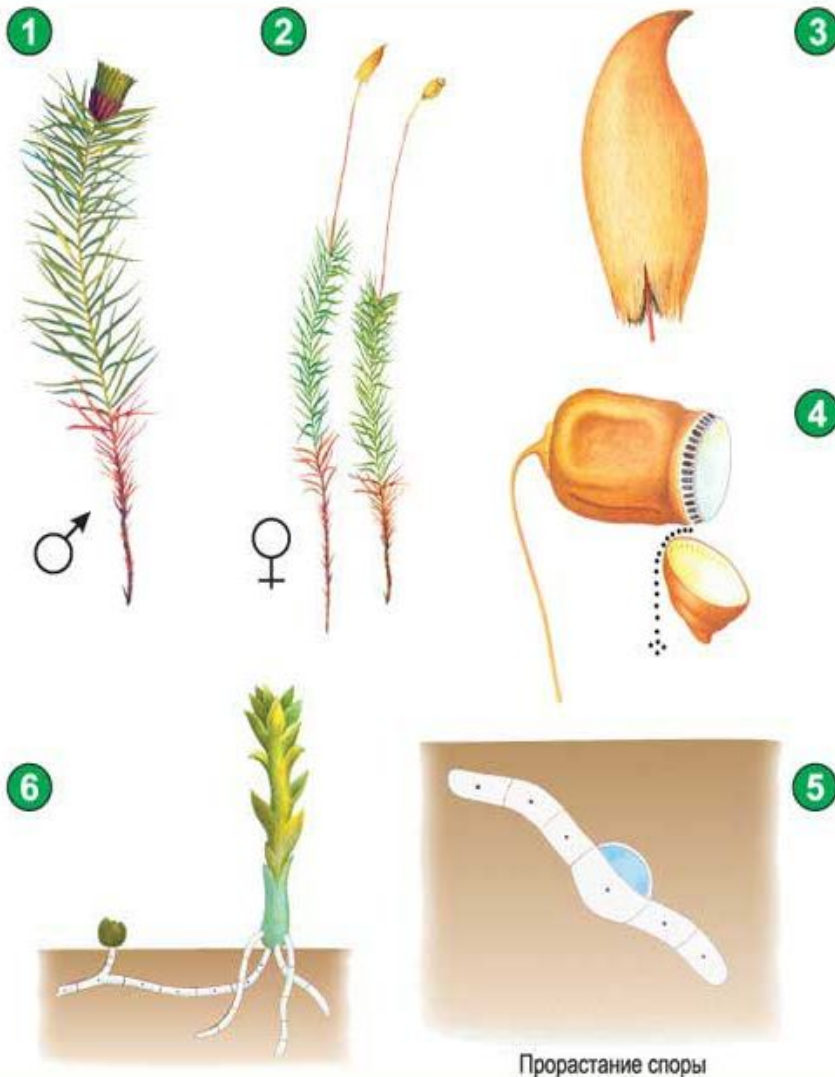
# 7 БУРЫЕ И КРАСНЫЕ ВОДОРОСЛИ



# 9

БОТАНИКА 1

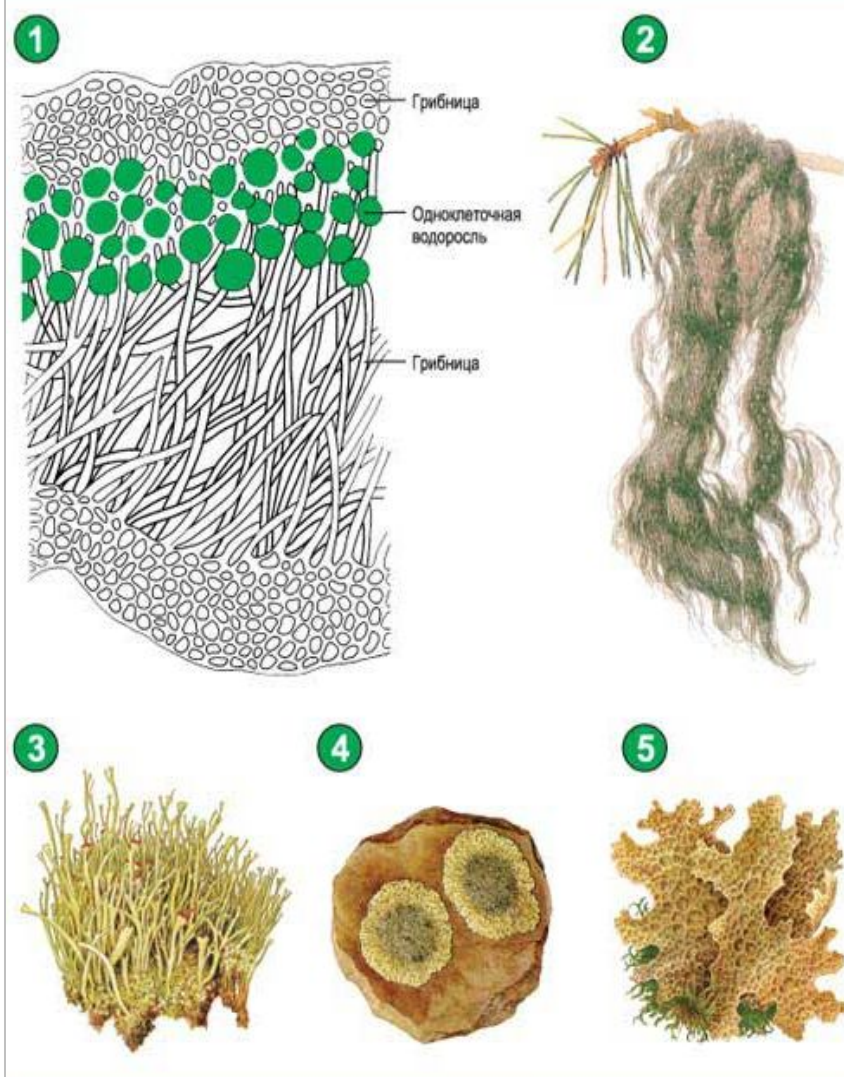
## ЗЕЛЕННЫЕ МХИ. КУКУШКИН ЛЕН



# 5

БОТАНИКА 1

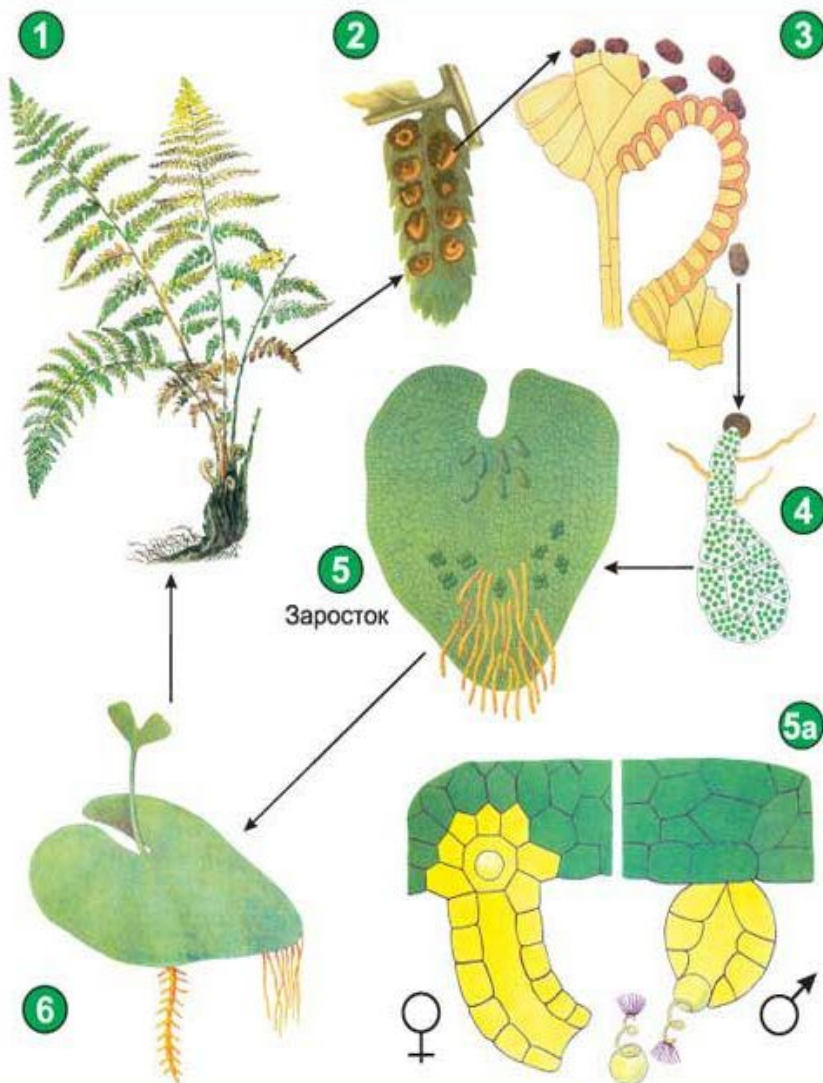
## ЛИШАЙНИКИ



# 11

БОТАНИКА 1

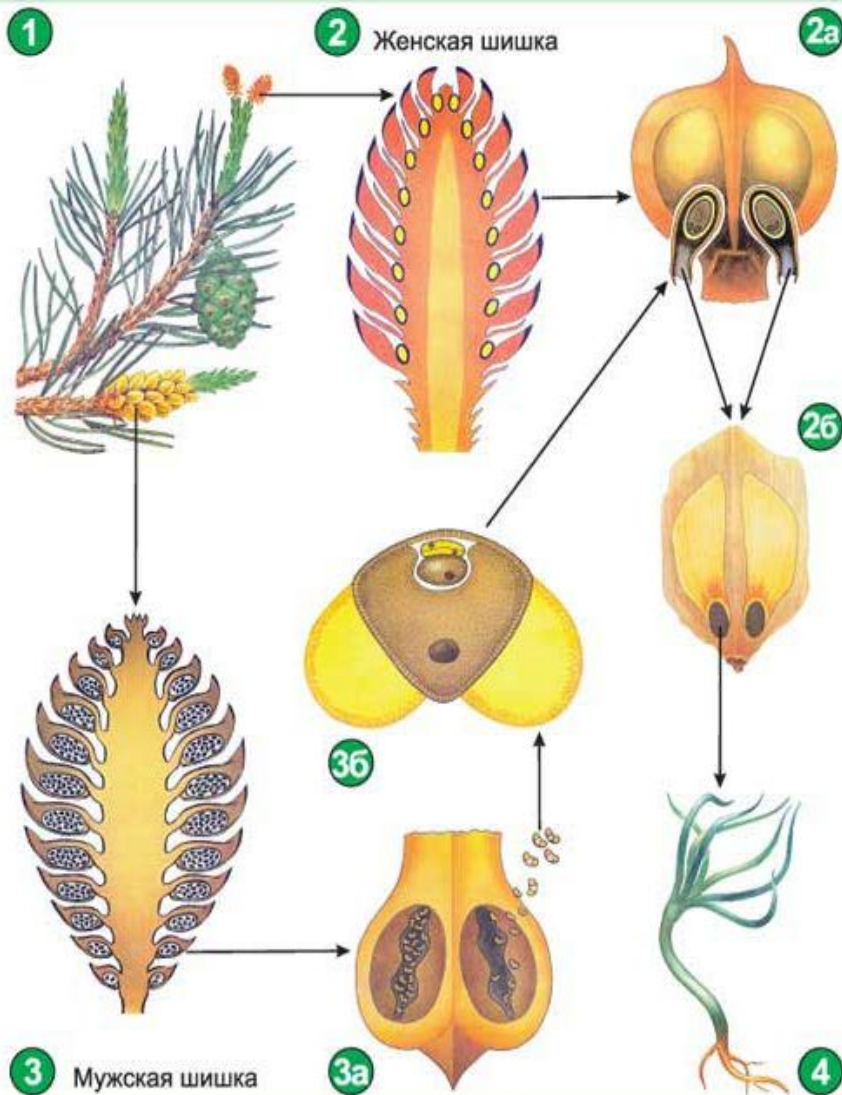
## СТРОЕНИЕ И ЦИКЛ РАЗВИТИЯ ПАПОРОТНИКА



# 2

БОТАНИКА 1

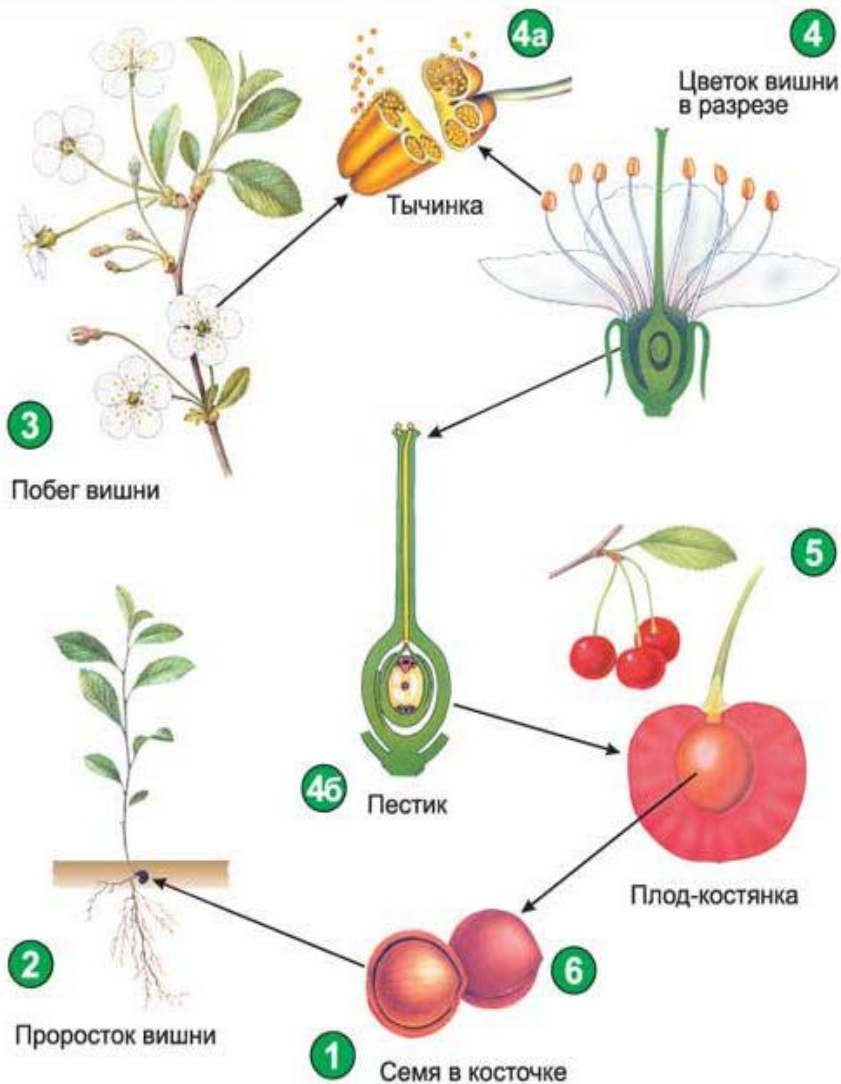
## СОСНА ОБЫКНОВЕННАЯ



# 6

БОТАНИКА 1

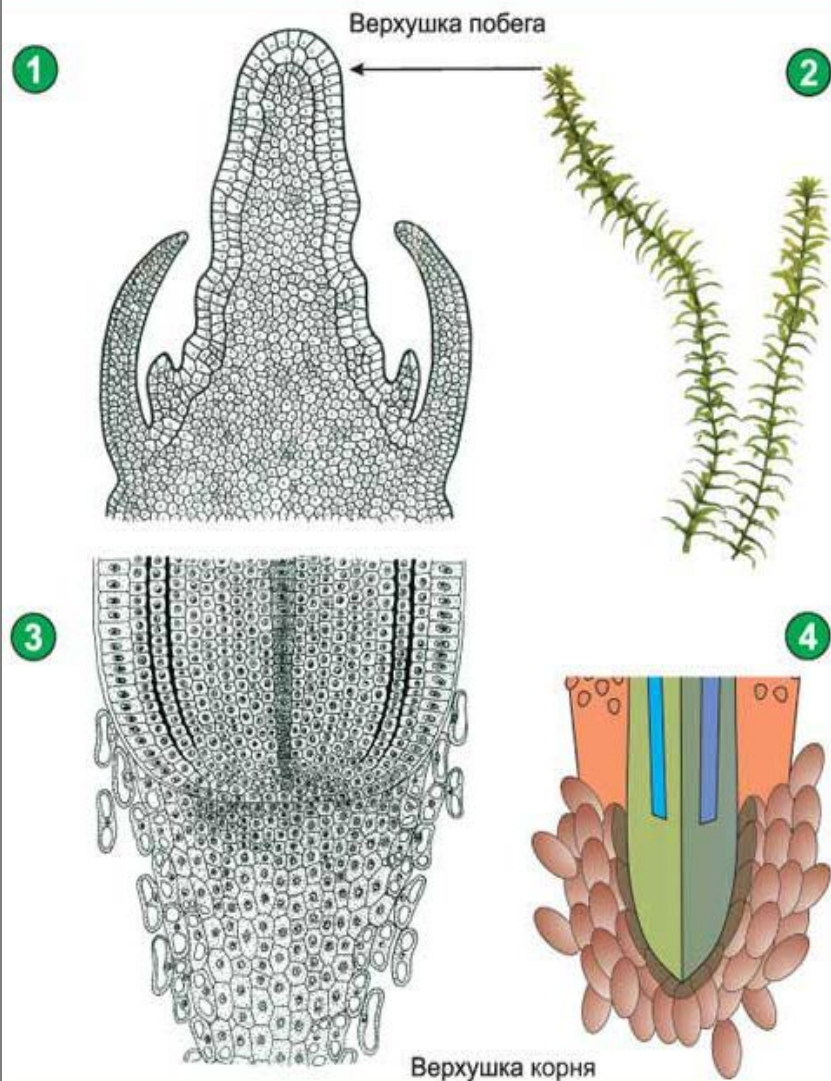
## ОРГАНЫ ЦВЕТКОВОГО РАСТЕНИЯ



# 4

БОТАНИКА 1

## ОБРАЗОВАТЕЛЬНЫЕ ТКАНИ





# 2

## БОТАНИКА 2 ПОБЕГ. ПОЧКИ

1



Побег дуба

2



Побег дуба зимой

3



Почка дуба  
(вегетативная)

4



Побег бузины

5



Побег бузины зимой

6



Почка бузины  
(генеративная)

# 8

## БОТАНИКА 2 РАЗНООБРАЗИЕ ЛИСТЬЕВ

1



Простой лист

2



Сложный лист

3



Росянка

4



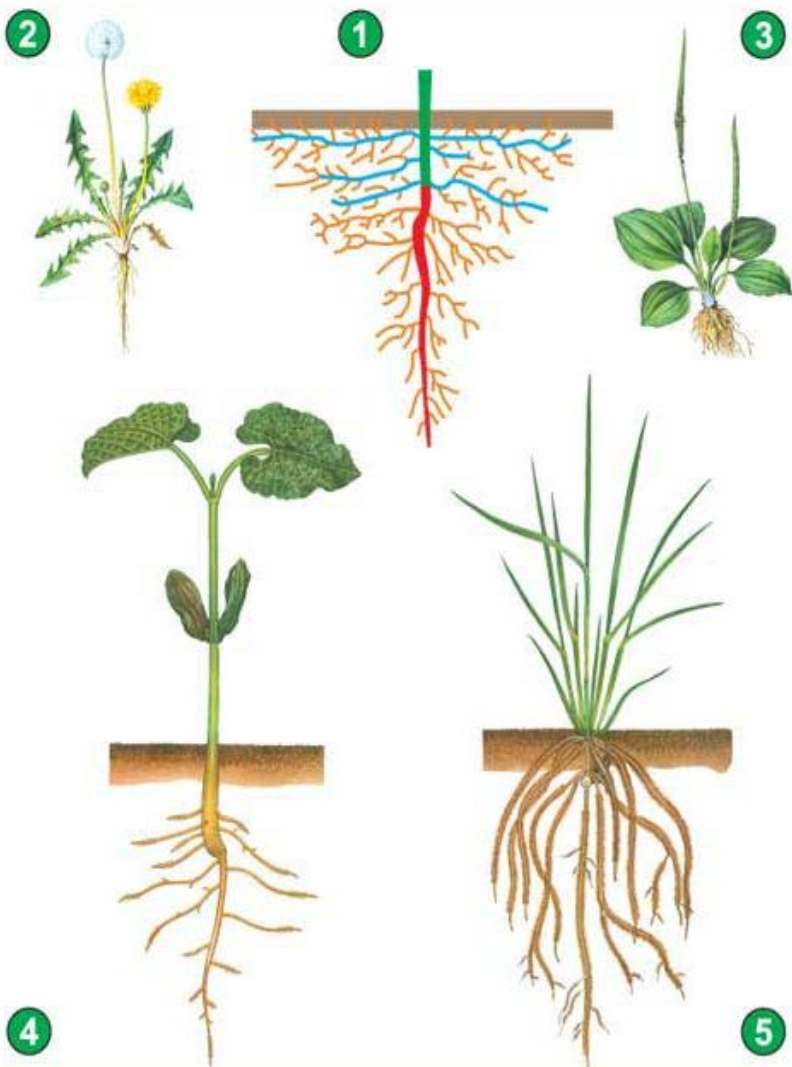
Непентес

5



Чина луговая

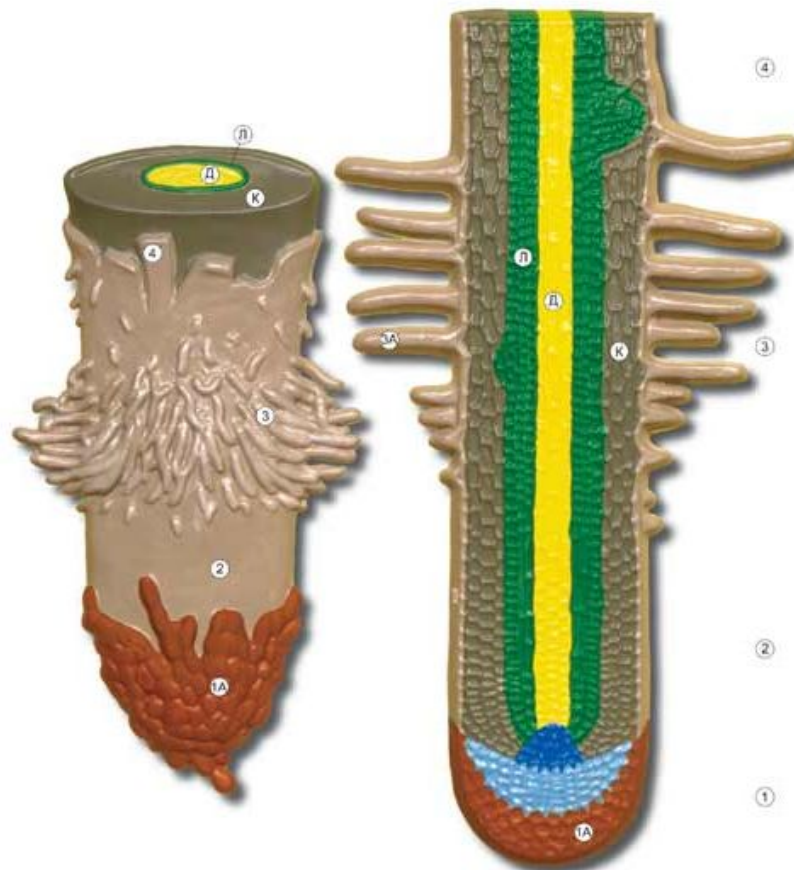
КОРНИ. КОРНЕВЫЕ СИСТЕМЫ



ВНЕШНЕЕ И ВНУТРЕННЕЕ СТРОЕНИЕ КОРНЯ

ЗОНЫ КОРНЯ

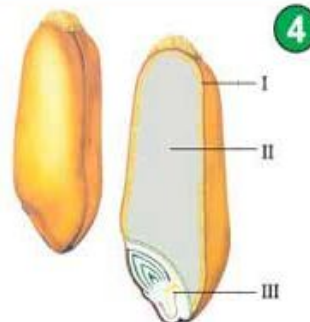
ВНУТРЕННЕЕ СТРОЕНИЕ КОРНЯ



1А - корневой чехлик, 1 - зона всасывания, 2 - зона роста (растяжения), 3 - зона всасывания (корневых волосков), 3А - корневой волосок, 4 - зона проведения, Д - древесина, Л - луб, К - кора



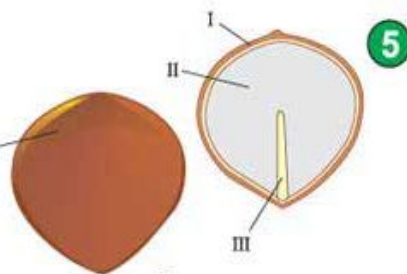
Семя в разрезе



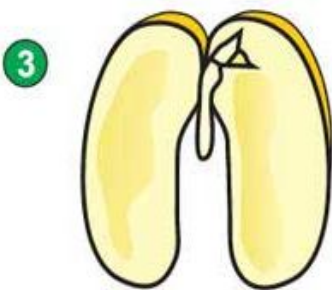
Зерновка пшеницы



Семя фасоли



Семя ириса



Зародыш семени фасоли



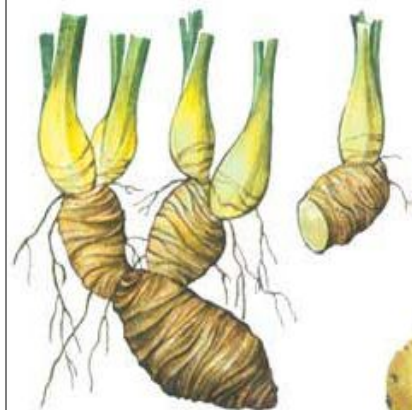
Зародыш семени чьихуи



Ирис



Лук



Ирис



Картофель

1



Костянка

2



Многокостянка

3



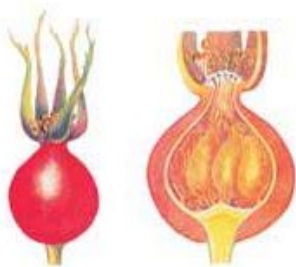
Ягода

4



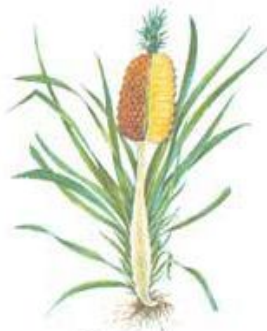
Яблоко

5



Многоорешек

6



Соплодие

1



Боб

2



Стручок

3



Коробочки

4



5



Орех

6



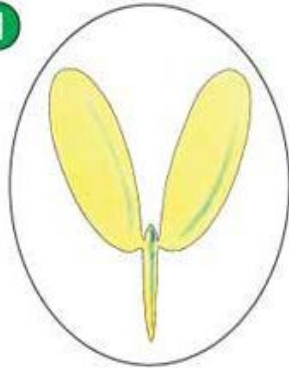
Семянка

1

БОТАНИКА 2

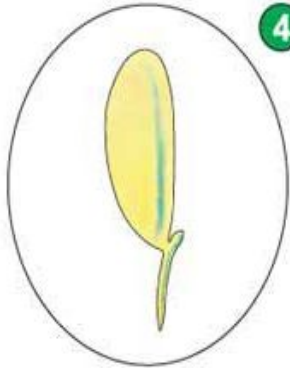
# ПРИЗНАКИ ДВУДОЛЬНЫХ И ОДНОДОЛЬНЫХ

1



Зародыши семян

4



2



Жилкование листьев

5



3



Корневые системы

6



5

БОТАНИКА 2

# СЕМЕЙСТВО КРЕСТОЦВЕТНЫЕ

1



Горчица белая

1a



Соцветие-кисть

16



Цветок

2



Редька дикая

3



Редька посевная

1в



Плод-стручок

9

БОТАНИКА 2

## СЕМЕЙСТВО РОЗОЦВЕТНЫЕ

1



Соцветие вишни – зонтик

2



Плод-однокоствянка

3



Побег шиповника

4



Плод шиповника

5



Лапчатка гусиная

6



Гравилат городской

7



Гравилат речной

7

БОТАНИКА 2

## СЕМЕЙСТВО МОТЫЛЬКОВЫЕ

1



Цветок гороха

2



Плод гороха – боб

3



Соцветие клевера – головка

4



Клевер луговой

5



Чина лесная

6



Чина луговая

11

БОТАНИКА 2

## СЕМЕЙСТВО ПАСЛЕНОВЫЕ



1 Цветок паслена черного



Паслен черный

2



3 Паслен сладко-горький



Плод-ягода

4



5 Дурман обыкновенный



Белена черная

6

13

БОТАНИКА 2

## СЕМЕЙСТВО СЛОЖНОЦВЕТНЫЕ

1 Цветок язычковый  
обоепопый

2 Цветок трубчатый

3  
Схема соцветия-корзинки4 Цветок  
воронковидный

5 Мать-и-мачеха



6 Василек шероховатый



7 Василек синий

8 Нивяник  
обыкновенный

9 Ромашка лекарственная



10 Ромашка пахучая

15

БОТАНИКА 2

## СЕМЕЙСТВО ЛИЛЕЙНЫЕ



Ландыш майский



Тюльпан Биберштейна



3 Лилия-саранка



4 Лук круглый



5 Рябчик русский

17

БОТАНИКА 2

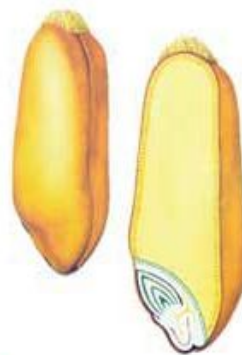
## СЕМЕЙСТВО ЗЛАКИ. ПШЕНИЦА



Пшеница

Схема  
сложного колоса

Цветок



4 Зерновка пшеницы



5 Проросток

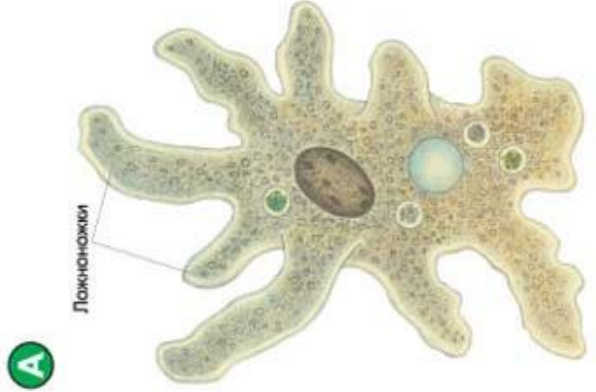


6 Молодое растение

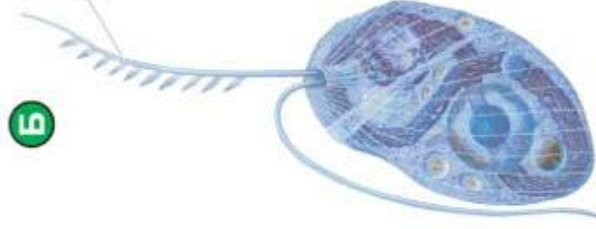


# 1

## ПОДАРСТВО ОДНОКЛЕТОЧНЫЕ ЖИВОТНЫЕ ИЛИ ПРОСТЕЙШИЕ



Амеба обыкновенная



Бодо



Звглена зеленая

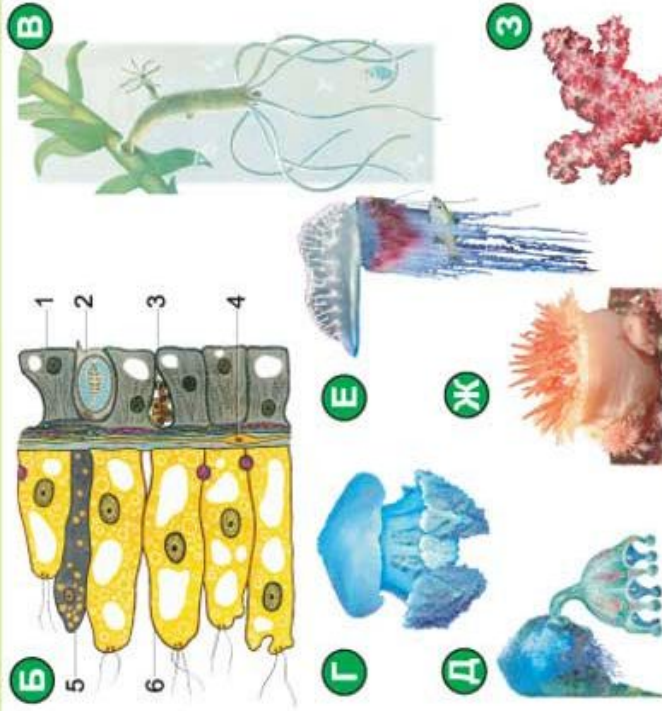
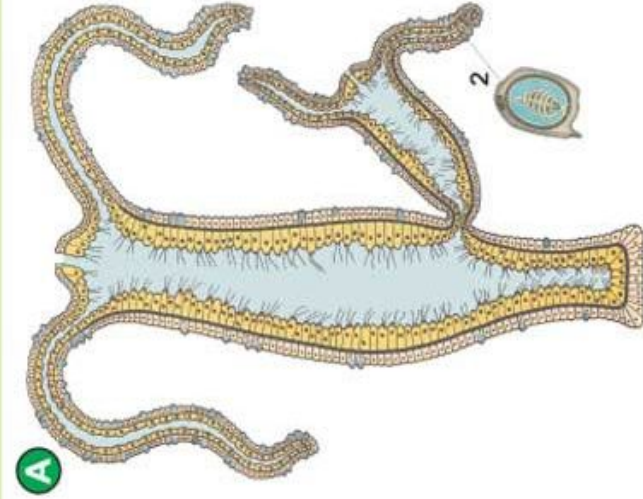


Инфузория-туфелька

# 2

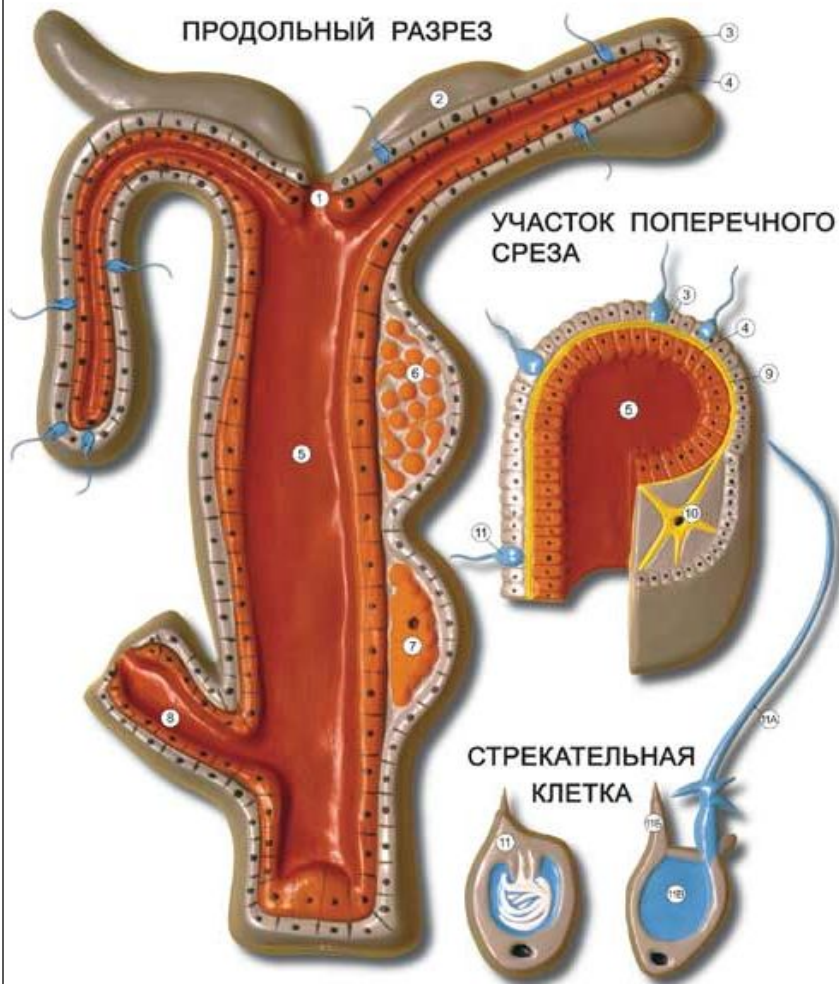
## ТИП КИШЕЧНОЛОСТНЫЕ

## Зоология 1. Беспозвоночные



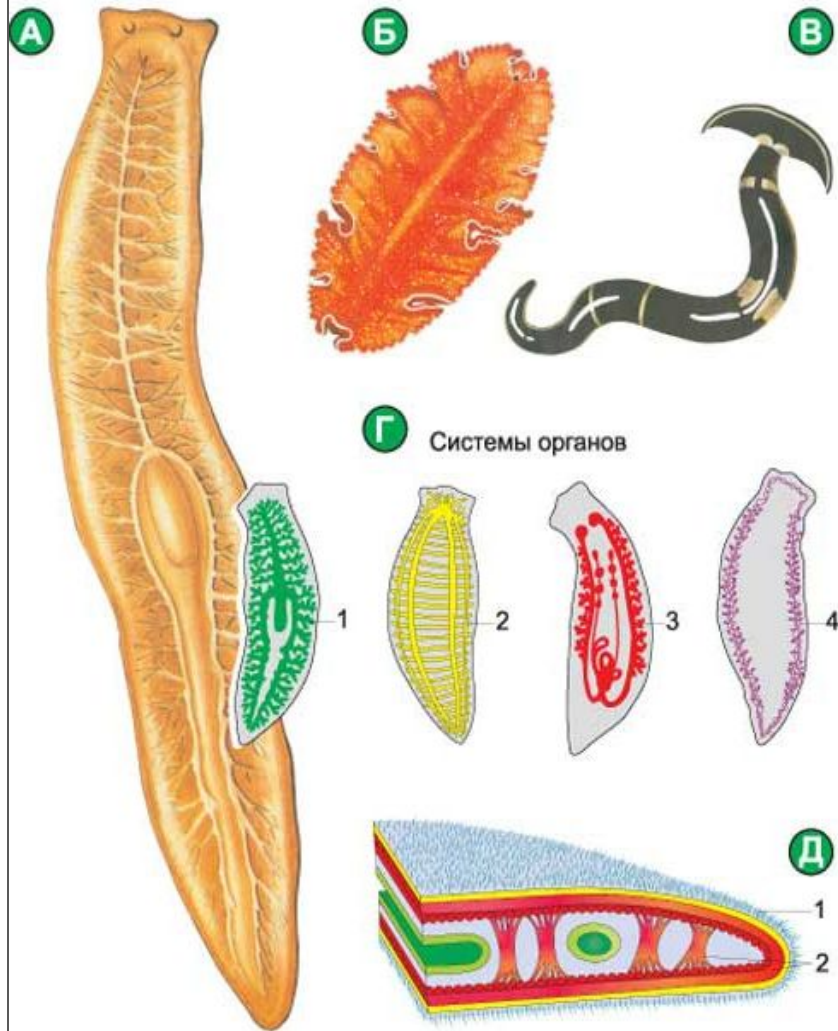


# ВНУТРЕННЕЕ СТРОЕНИЕ ГИДРЫ



1 - рот, 2 - щупальца, 3 - эктодерма, 4 - энтодерма, 5 - кишечная полость, 6 - сперматозоиды, 7 - яйцеклетка, 8 - почка, 9 - нервное сплетение, 10 - нервная клетка, 11 - стрекательная клетка, 11А - стрекательная нить, 11Б - чувствительный волосок, 11В - стрекательная капсула.

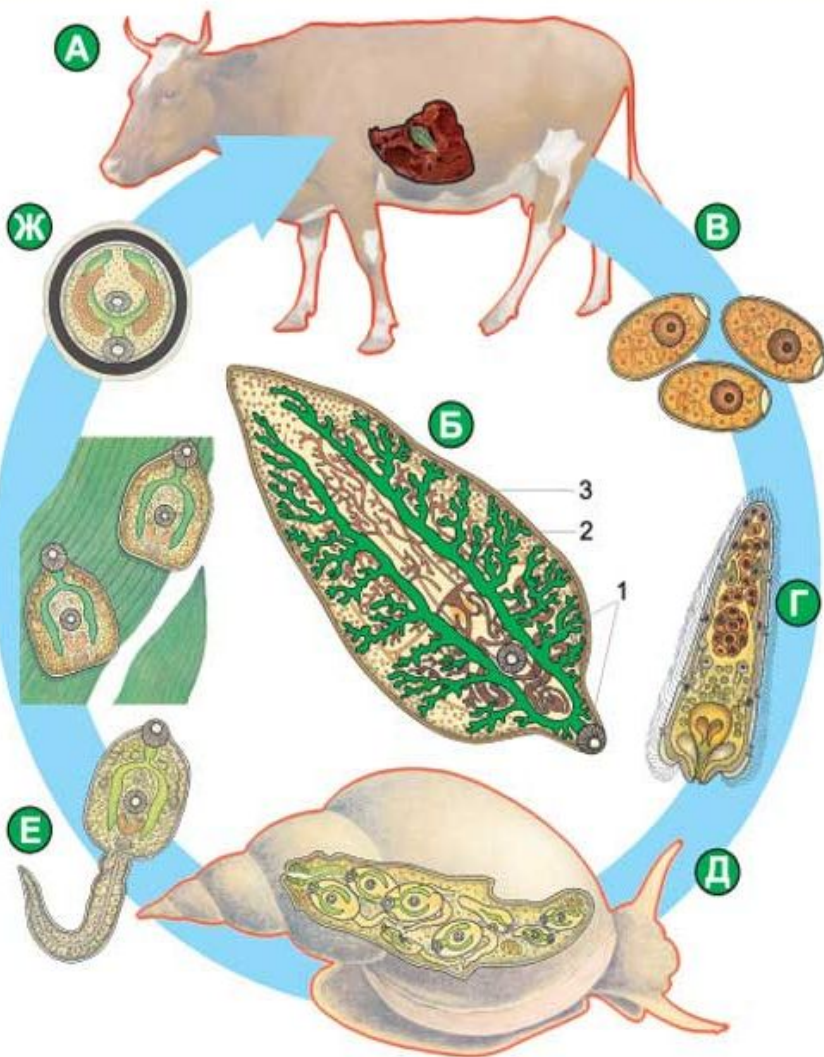
# ТИП ПЛОСКИЕ ЧЕРВИ. СВОБОДНОЖИВУЩИЕ ЧЕРВИ



4

ЗООЛОГИЯ 1

## ТИП ПЛОСКИЕ ЧЕРВИ. ПАРАЗИТИЧЕСКИЕ ЧЕРВИ



5

ЗООЛОГИЯ 1

## ТИП КРУГЛЫЕ ЧЕРВИ





# 7

## ЗООЛОГИЯ 1

### ТИП МОЛЛЮСКИ



БИОЛОГИЯ EDUSTRONG™

ВАРСОН

Российская Федерация, Республика Татарстан, г. Казань, ул. Пушкинская, 11, 420000, Татарстан

© 2007 Издательство «ВАРСОН»

www.varsos.com



РЕЛЬЕФНЫЕ ТАБЛИЦЫ ПО БИОЛОГИИ. ЗООЛОГИЯ

## ВНУТРЕННЕЕ СТРОЕНИЕ БРЮХОНОГОГО МОЛЛЮСКА



1 - ядро, 2 - глотка, 3 - пищевод, 4 - желудок, 5 - слюнная железа, 6 - кишечник, 7 - печень, 8 - анальное отверстие, 9 - сердце, 10 - легкое, 11 - малаксийское отверстие, 12 - кровеносная сеть, 13 - почка, 14 - яичник, 15 - половая железа, 16 - половое отверстие, 17 - надпочечный нервный узел, 18 - надпочечный нервный узел, 19 - первые опавшие, 20 - раковина

БИОЛОГИЯ EDUSTRONG™

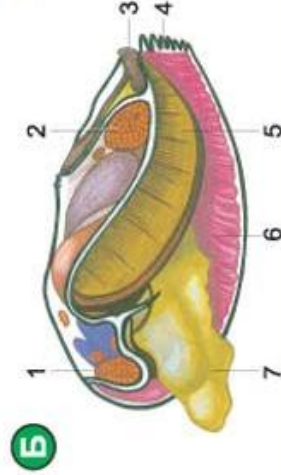
ВАРСОН

Российская Федерация, Республика Татарстан, г. Казань, ул. Пушкинская, 11, 420000, Татарстан

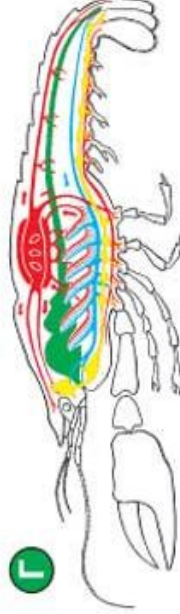
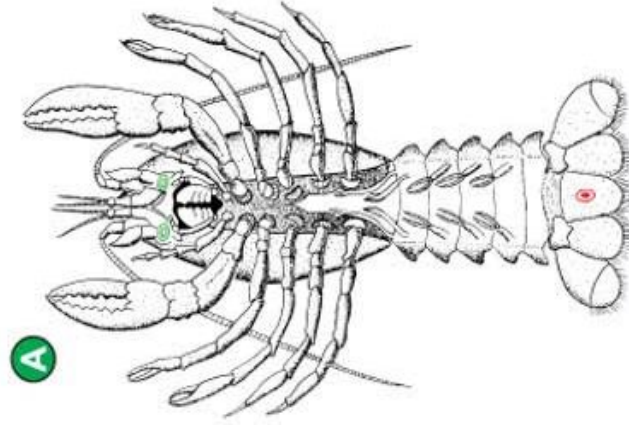
© 2007 Издательство «ВАРСОН»

www.varsos.com

## 8 ТИП МОЛЛЮСКИ. КЛАСС ДВУСТВОРЧАТЫЕ



## 9 ТИП ЧЛЕНИСТОНОГИЕ. КЛАСС РАКООБРАЗНЫЕ



10

ЗООЛОГИЯ 1

## ТИП ЧЛЕНИСТОНОГИЕ. КЛАСС ПАУКООБРАЗНЫЕ

А



В



Б

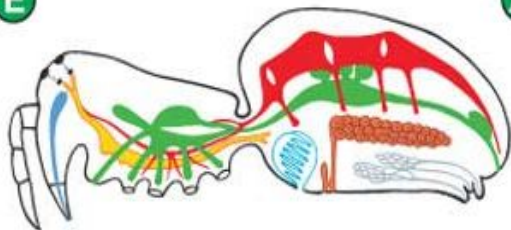
Г



Д



Е



Ж



11

ЗООЛОГИЯ 1

## ТИП ЧЛЕНИСТОНОГИЕ. КЛАСС НАСЕКОМЫЕ

1



А



Е



2



Б



3



В



Ж



4



Г



З



5



Д





# ВНУТРЕННЕЕ СТРОЕНИЕ ЖУКА



1 - пищевод, 2 - желудок, 3 - кишечник, 4 - трахея, 5 - дыхальце, 6 - сердце, 7 - кровеносный сосуд, 8 - мальпигиевы сосуды, 9 - оксиселоточное нервное кольцо, 10 - нервные узлы, 11 - яичник, 12 - яйцеклад

ЗООЛОГИЯ 1

# 12

## ПОЛЕЗНЫЕ НАСЕКОМЫЕ



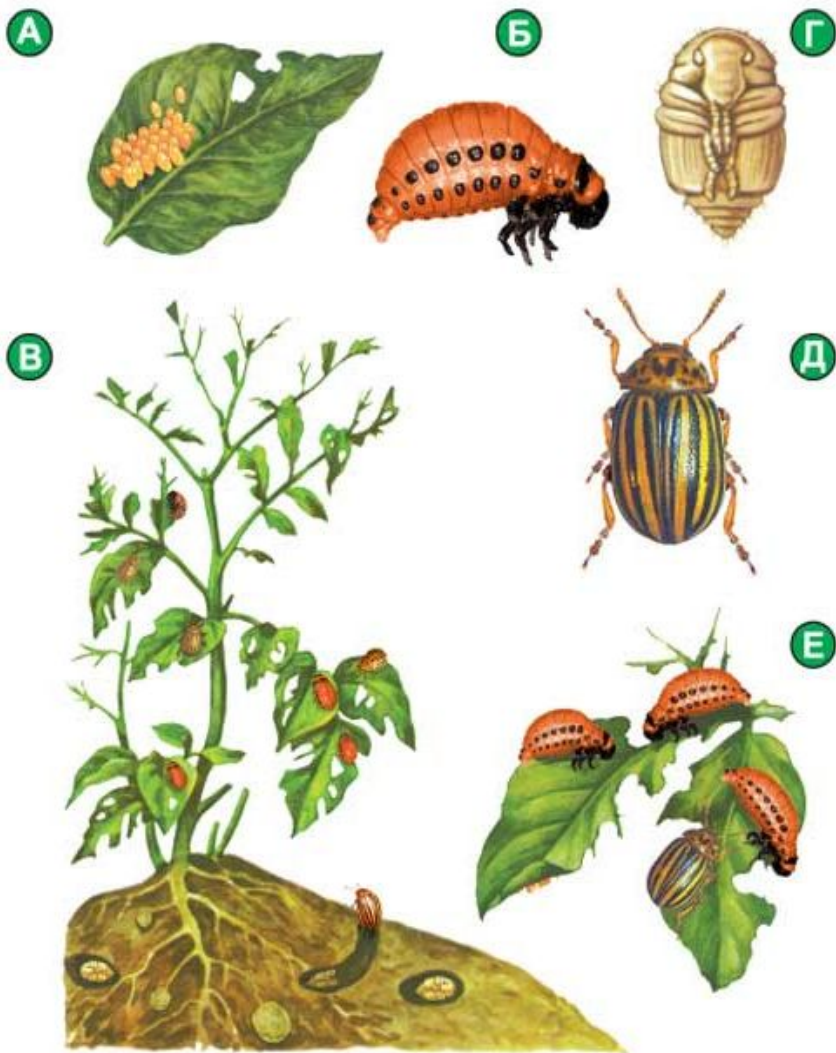
(увеличено в 200 раз)



14

зоология 1

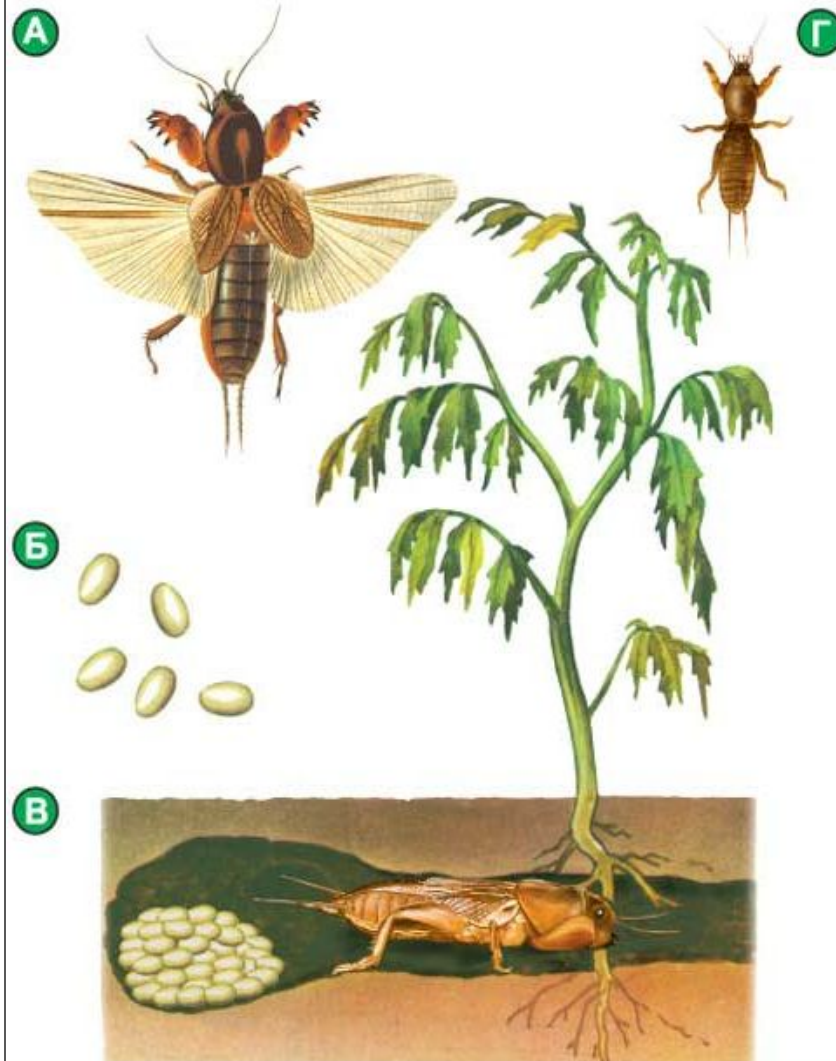
## КЛАСС НАСЕКОМЫЕ. ПОЛНЫЙ МЕТАМОРФОЗ



13

зоология 1

## КЛАСС НАСЕКОМЫЕ. НЕПОЛНЫЙ МЕТАМОРФОЗ

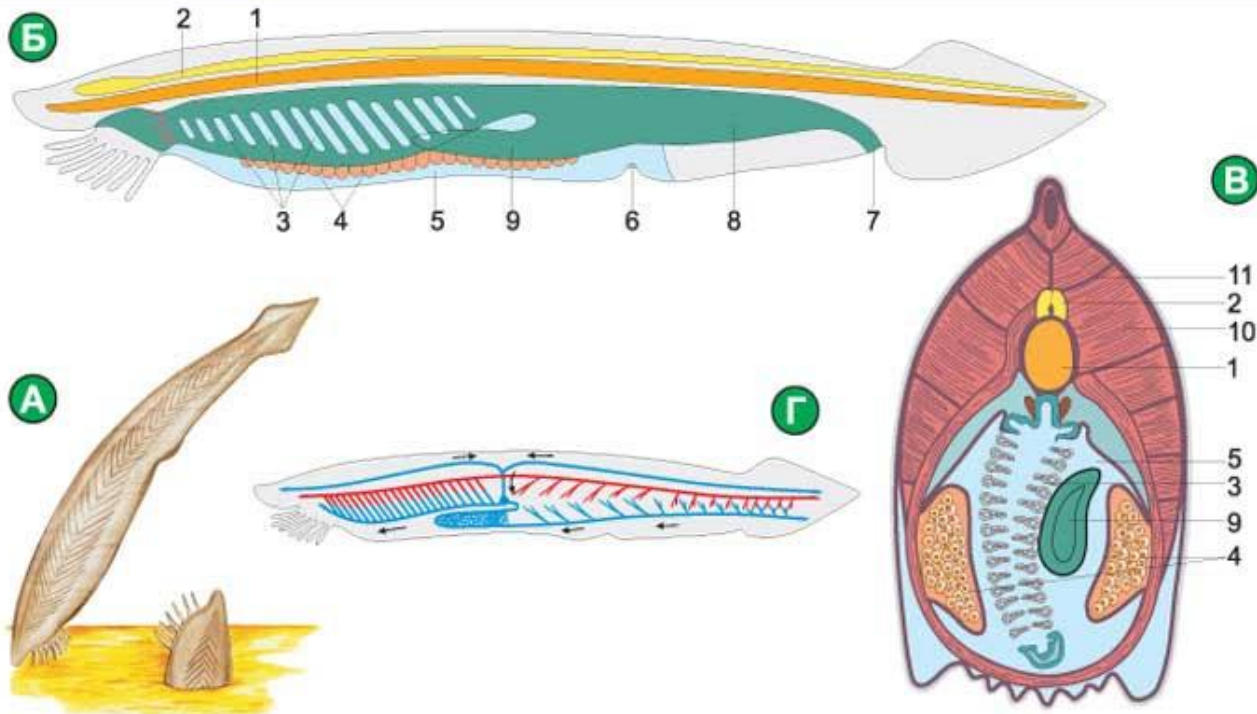


# Зоология 2. Позвоночные

1

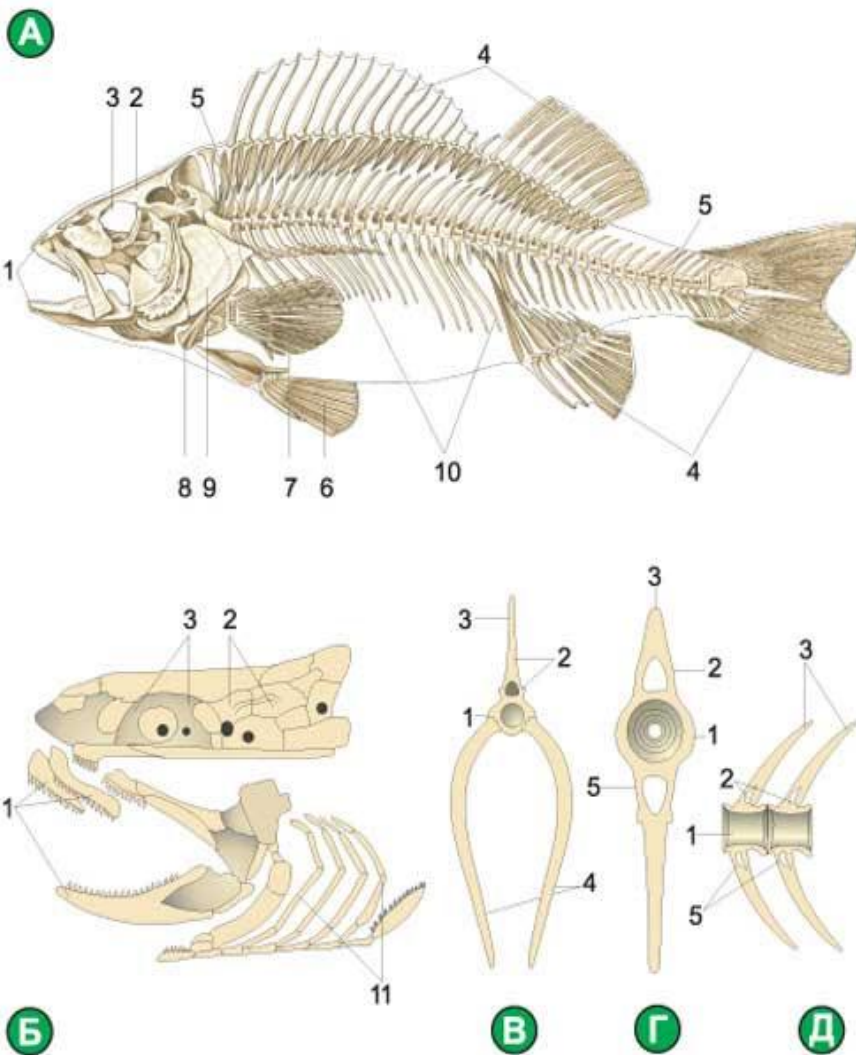
зоология 2

ТИП ХОРДОВЫЕ. ПОДТИП БЕСЧЕРЕПНЫЕ. ЛАНЦЕТНИК

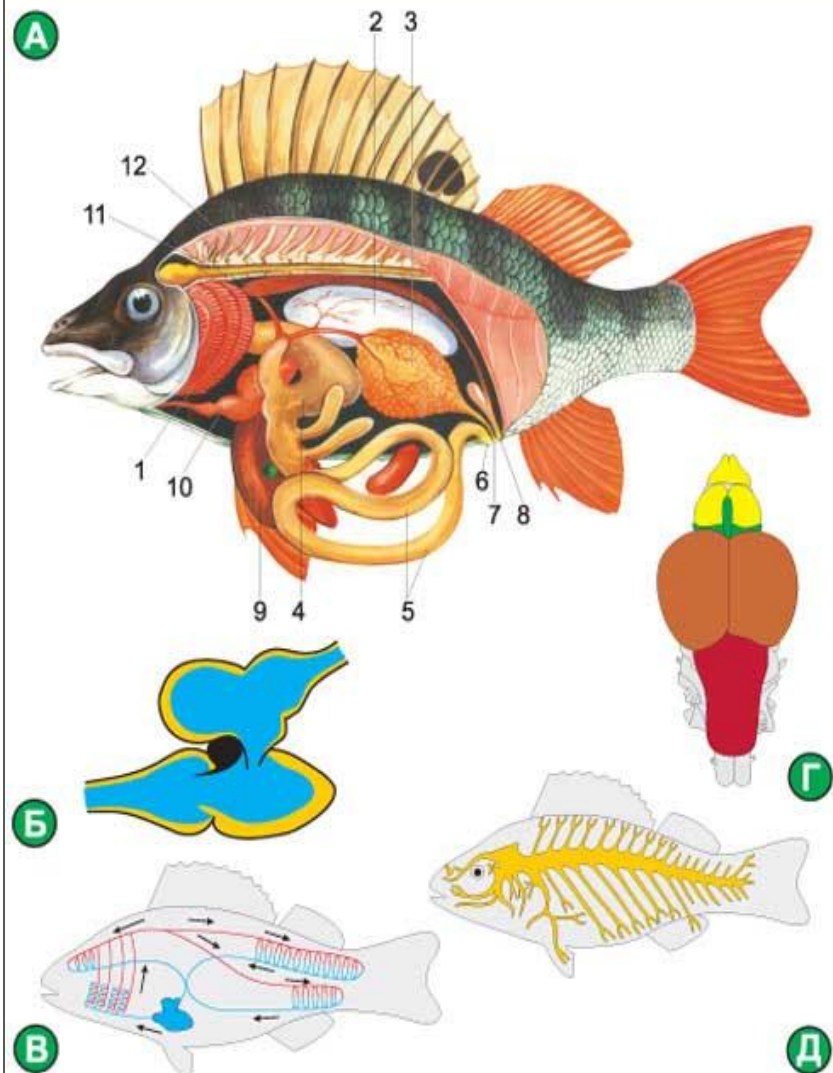


**2**

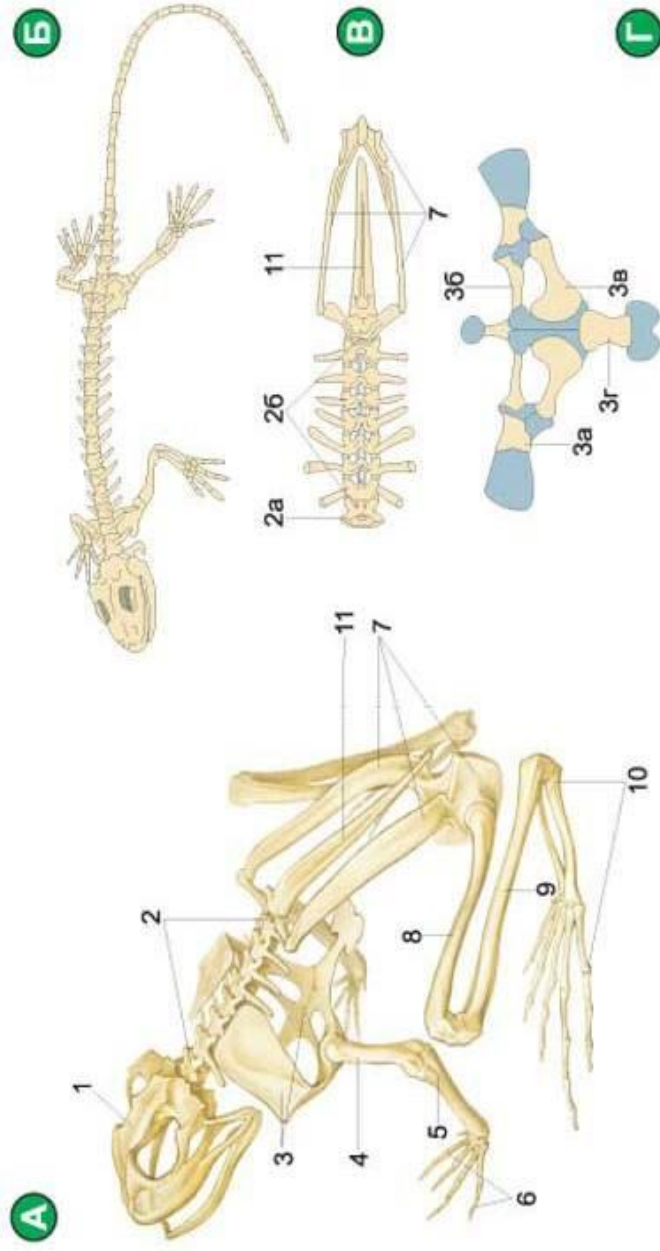
зоология 2

**НАДКЛАСС РЫБЫ. СКЕЛЕТ ОКУНЯ****3**

зоология 2

**НАДКЛАСС РЫБЫ. ВНУТРЕННЕЕ СТРОЕНИЕ ОКУНЯ**

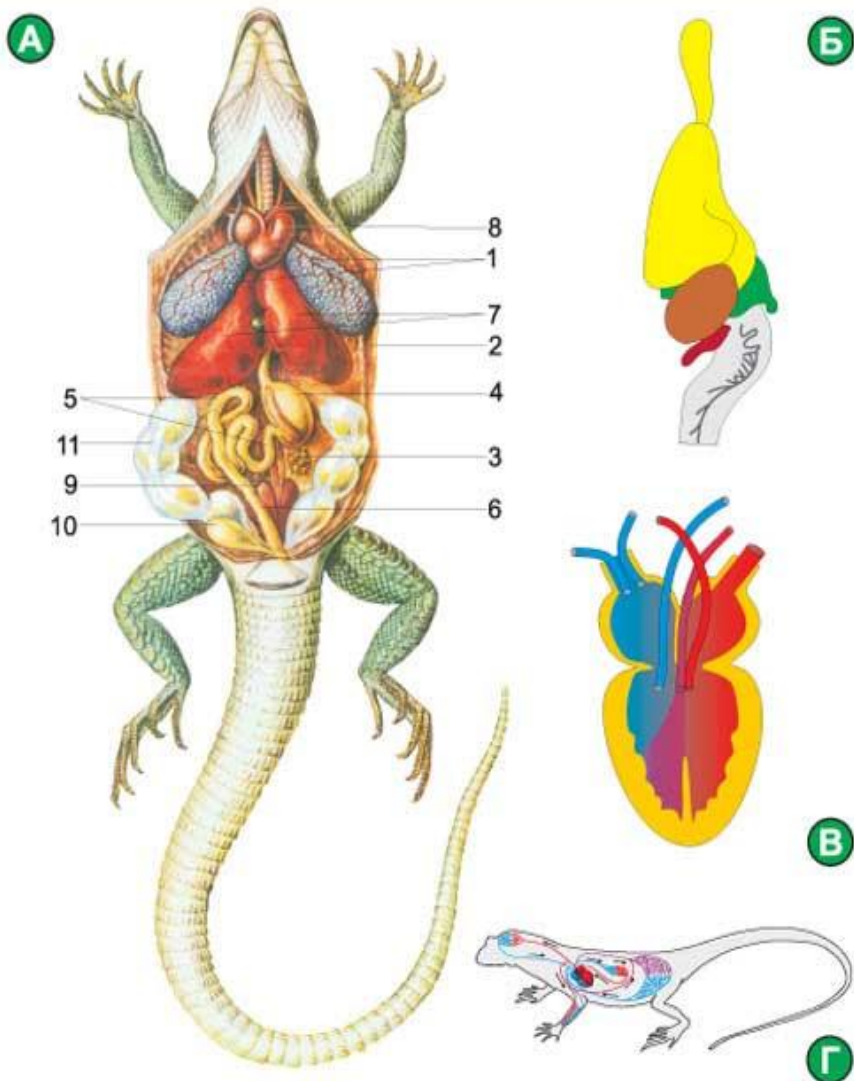
# 5 КЛАСС ЗЕМНОВОДНЫЕ. СКЕЛЕТЫ ЛЯГУШКИ И ТРИТОНА



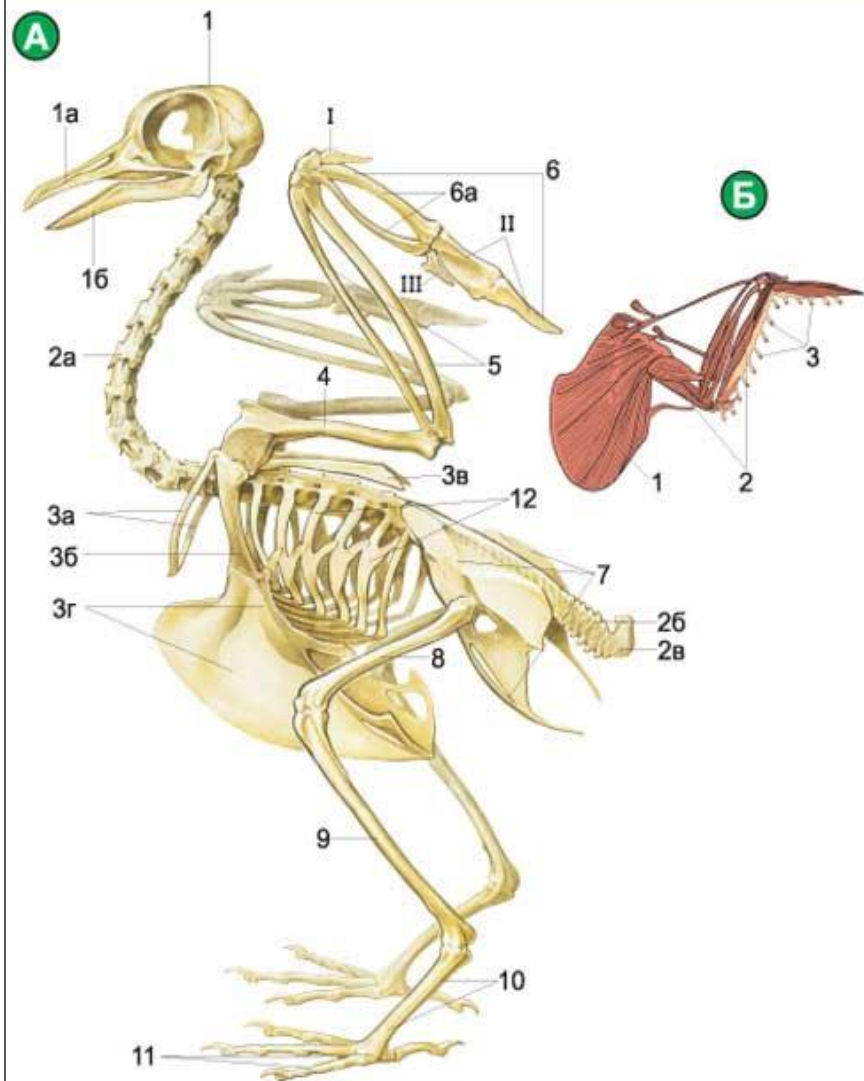
# 7 МНОГООБРАЗИЕ ЗЕМНОВОДНЫХ



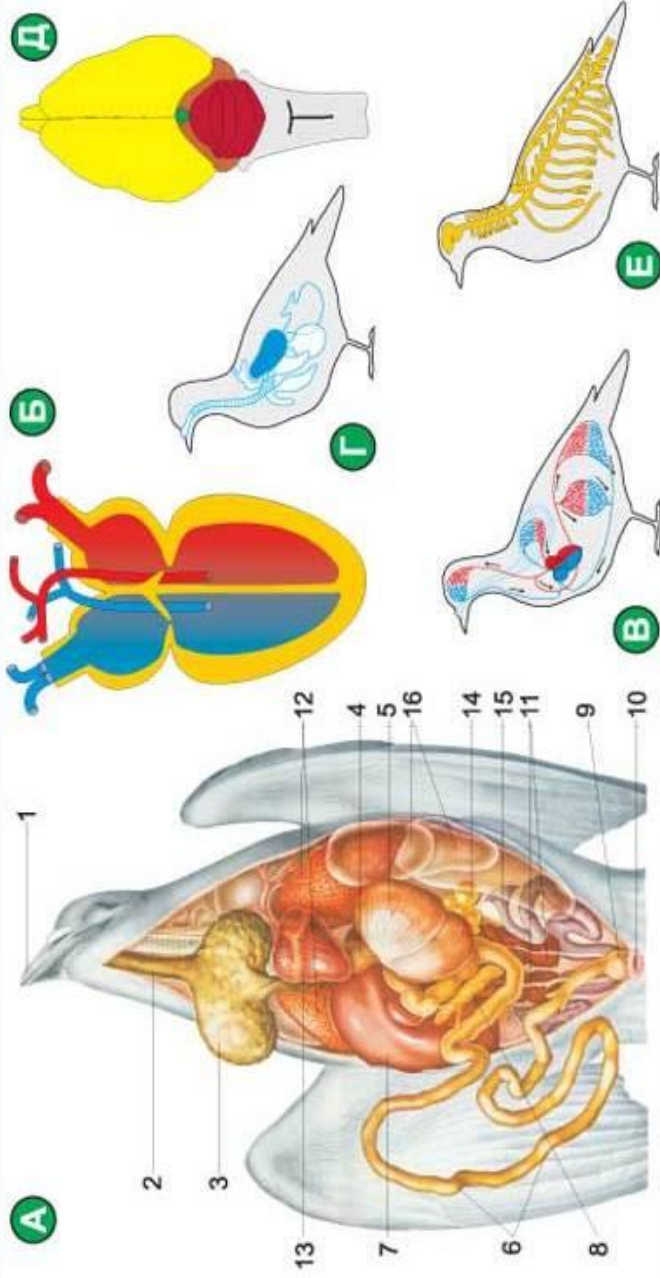
# 9 КЛАСС ПРЕСМЫКАЮЩИЕСЯ. ВНУТРЕННЕЕ СТРОЕНИЕ ЯЩЕРИЦЫ



# 11 КЛАСС ПТИЦЫ. СКЕЛЕТ И МЫШЦЫ КРЫЛА ГОЛУБЯ



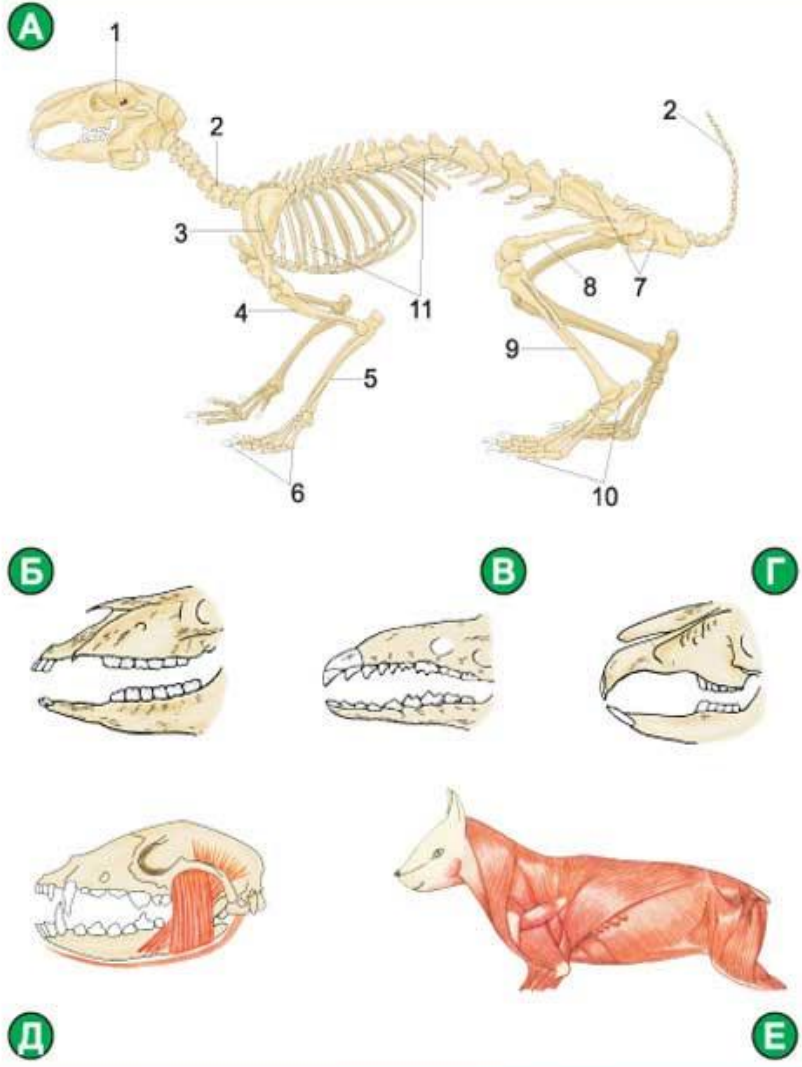
# 12 КЛАСС ПТИЦЫ. ВНУТРЕННЕЕ СТРОЕНИЕ ГОЛУБЯ



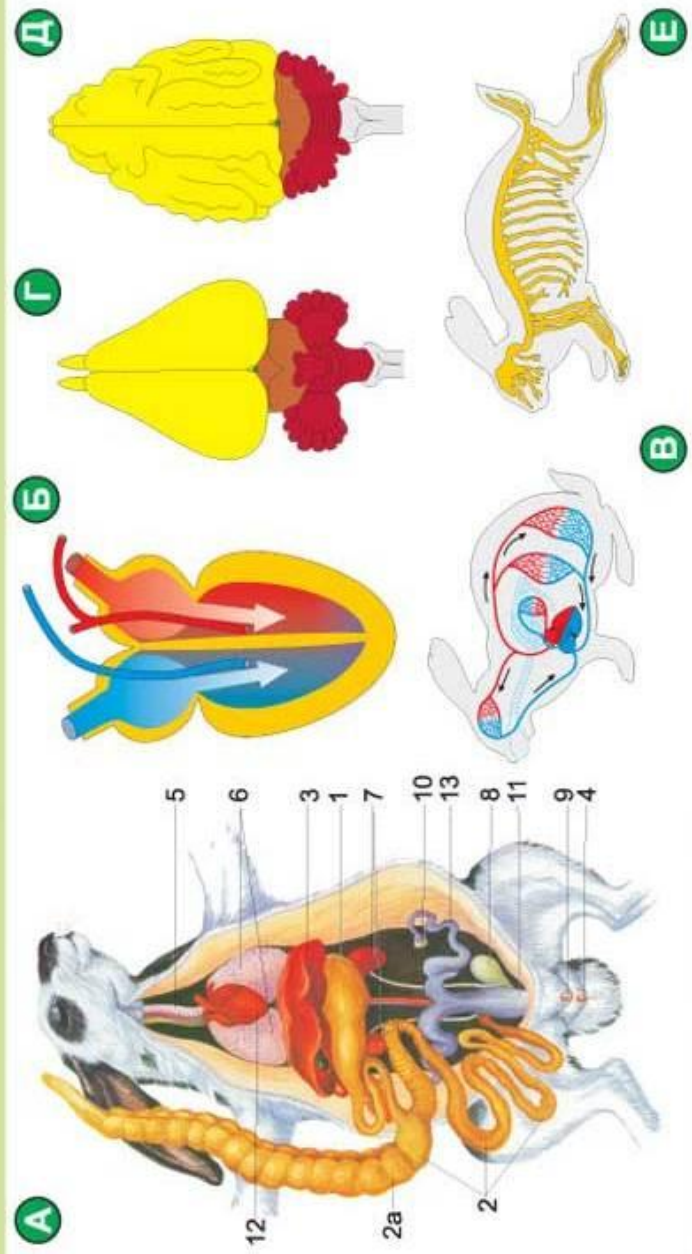
# 13 МНОГООБРАЗИЕ И ЭКОЛОГИЧЕСКИЕ ГРУППЫ ПТИЦ



КЛАСС МЛЕКОПИТАЮЩИЕ. СКЕЛЕТ И МЫШЦЫ



КЛАСС МЛЕКОПИТАЮЩИЕ. ВНУТРЕННЕЕ СТРОЕНИЕ КРОЛИКА



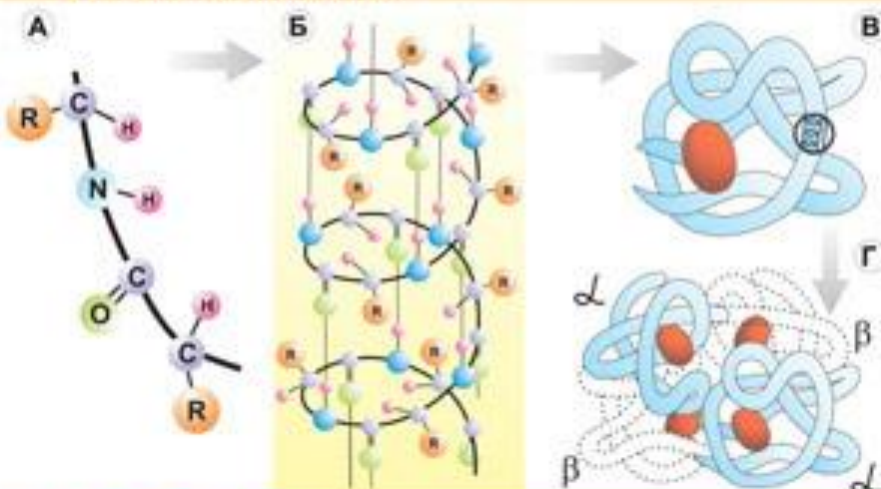




5

ОБЩАЯ БИОЛОГИЯ 1

## СТРОЕНИЕ МОЛЕКУЛЫ БЕЛКА



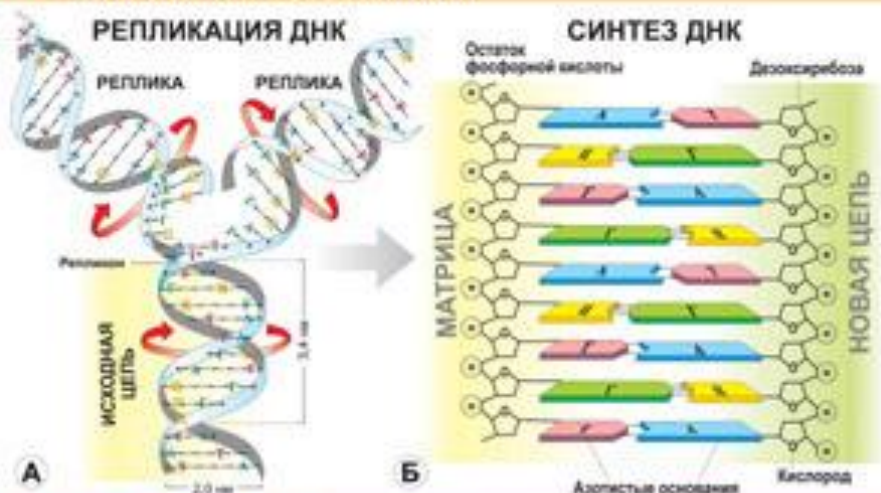
EDUSTRONG® КАРЕН

Скачать

7

ОБЩАЯ БИОЛОГИЯ 1

## МОЛЕКУЛА ДНК И ЕЕ РЕПЛИКАЦИЯ



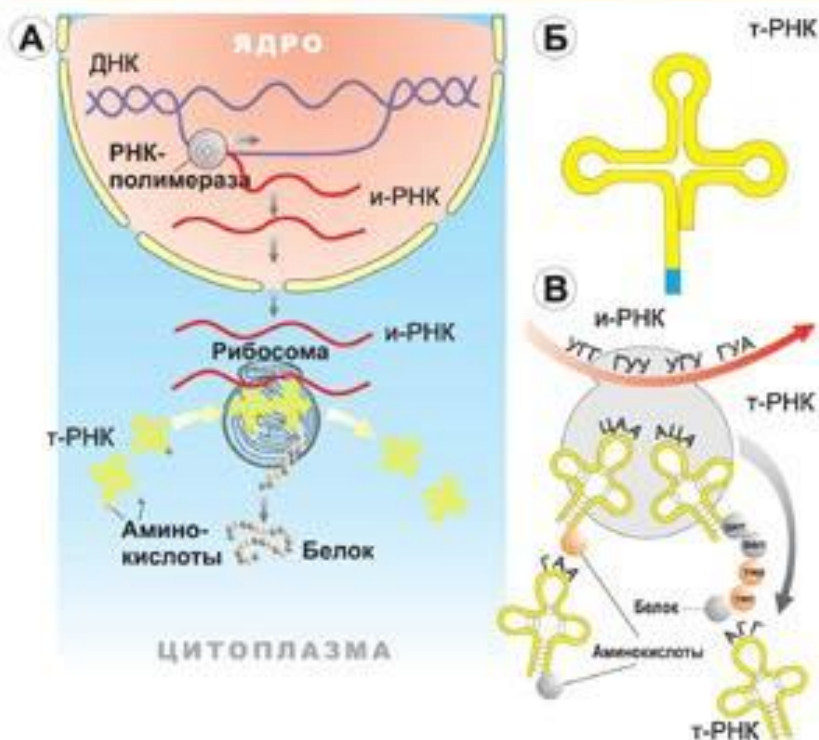
EDUSTRONG® КАРЕН

Скачать

6

ОБЩАЯ БИОЛОГИЯ 1

## СХЕМА БИОСИНТЕЗА БЕЛКА



Г

ДНК (фрагмент)	Г	Ц	А	Т	Ц	Ц	Т	А	Т	Г	Т	А
и-РНК (фрагмент)	Ц	Г	Т	А	Г	Г	А	Т	А	Ц	А	Т
Белок полипептид (фрагмент)	— аланин —			— серин —			— тирозин —			— валин —		

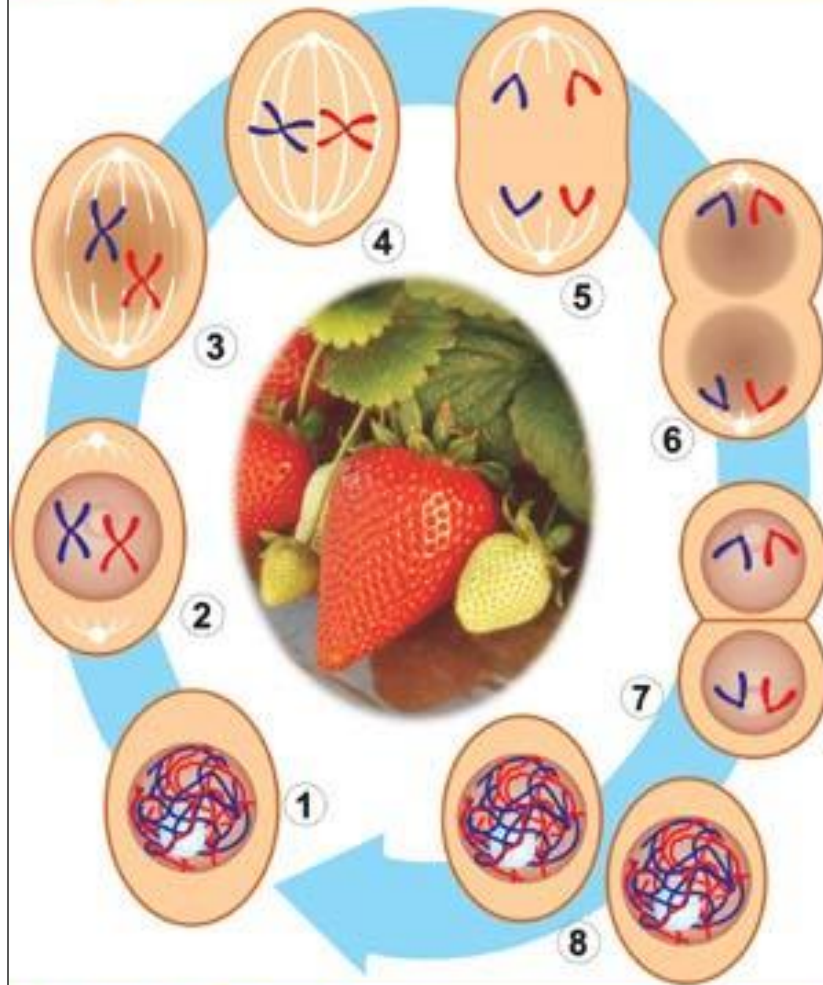
Биология EDUSTRONG® КАРЕН

Скачать

8

ОБЩАЯ БИОЛОГИЯ 1

# МИТОЗ – ДЕЛЕНИЕ КЛЕТКИ

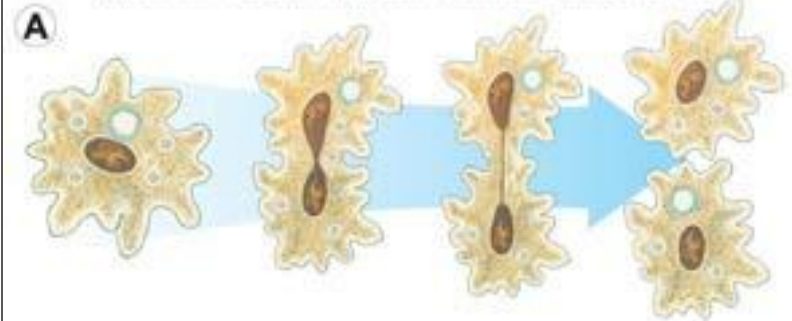


9

ОБЩАЯ БИОЛОГИЯ 1

# ТИПЫ БЕСПОЛОГО РАЗМНОЖЕНИЯ

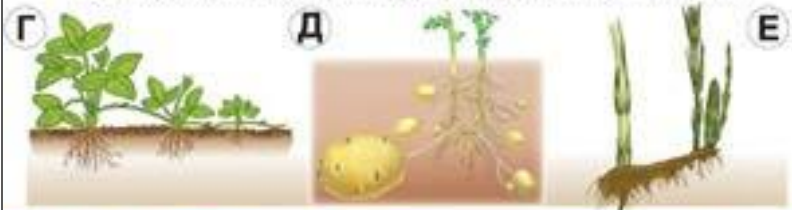
ДЕЛЕНИЕ КЛЕТКИ ОДНОКЛЕТОЧНОГО ЖИВОТНОГО



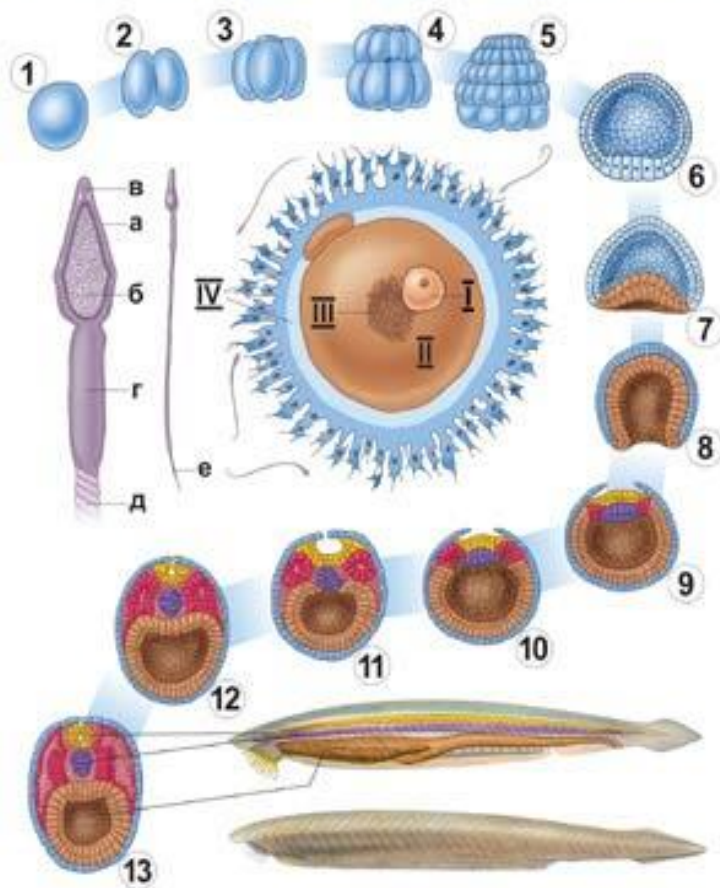
РАЗМНОЖЕНИЕ ПУТЕМ ПОЧКОВАНИЯ



РАЗМНОЖЕНИЕ РАСТЕНИЙ ВЕГЕТАТИВНЫМИ ОРГАНАМИ



**11** ОБЩАЯ БИОЛОГИЯ 1  
**ОСНОВНЫЕ ЭТАПЫ ЭМБРИОГЕНЕЗА ХОРДОВЫХ ЖИВОТНЫХ**



**12** ОБЩАЯ БИОЛОГИЯ 1  
**ТИПЫ ПОСТЭМБРИОНАЛЬНОГО РАЗВИТИЯ ЖИВОТНЫХ**



13 ОБЩАЯ БИОЛОГИЯ 1  
ЗАКОНЫ НАСЛЕДОВАНИЯ (1)

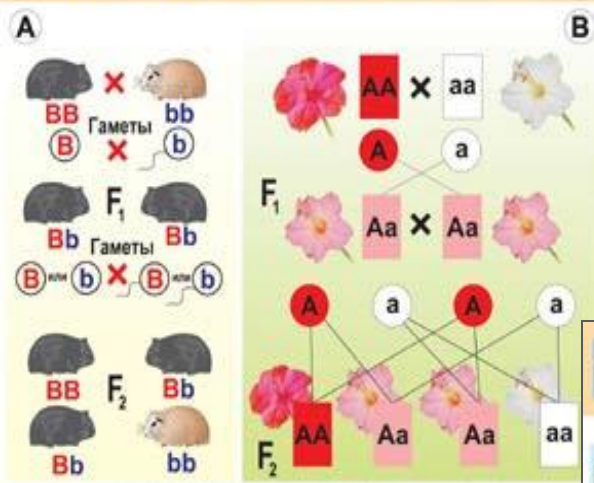
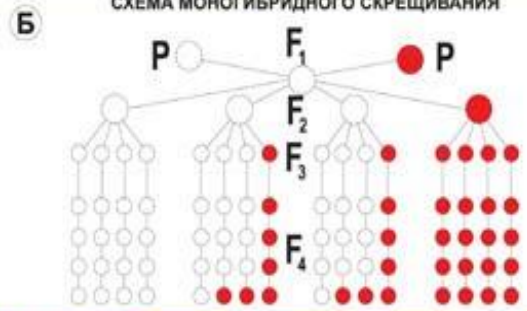
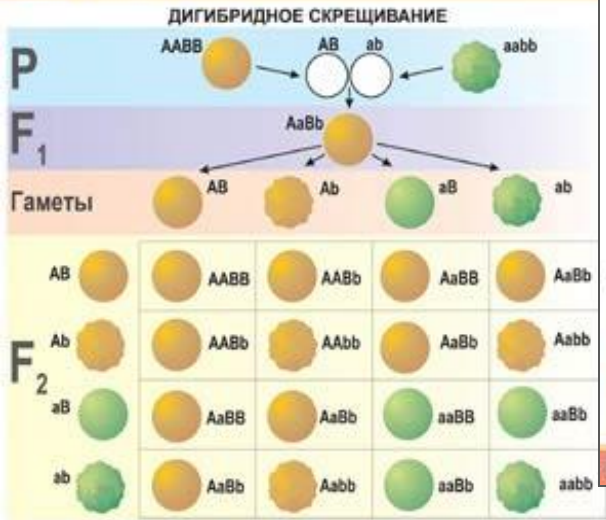


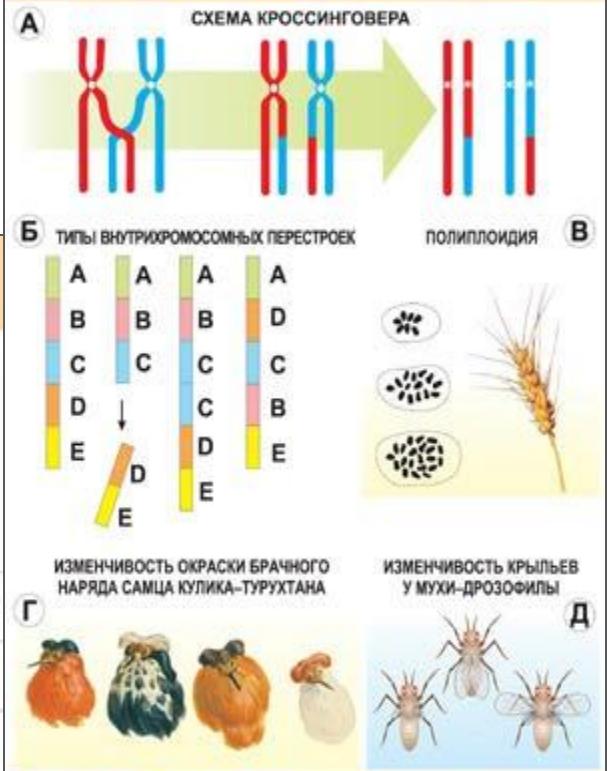
СХЕМА МОНОГИБРИДНОГО СКРЕЩИВАНИЯ



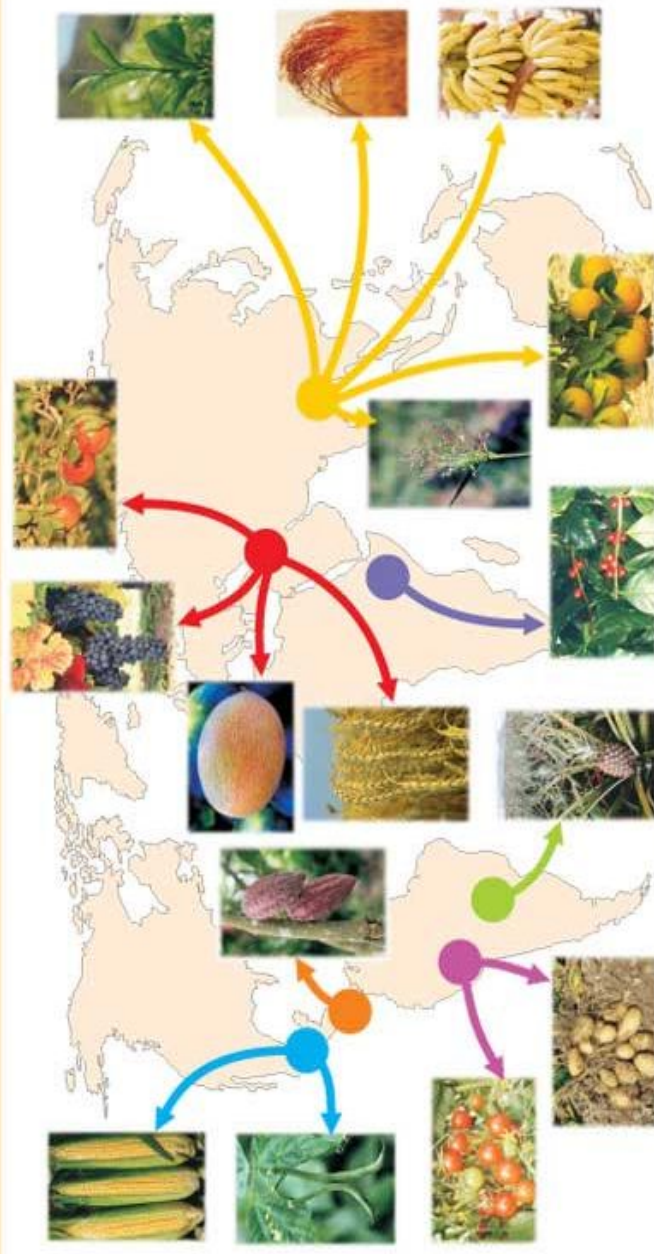
14 ОБЩАЯ БИОЛОГИЯ 1  
ЗАКОНЫ НАСЛЕДОВАНИЯ (2)



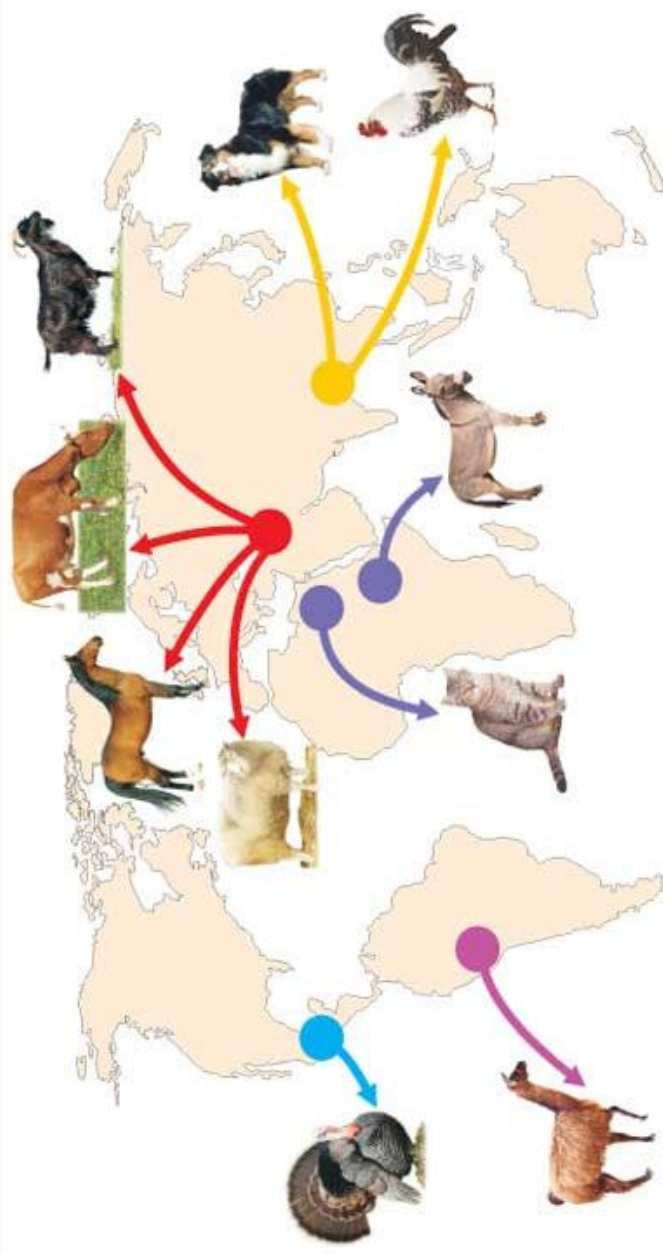
15 ОБЩАЯ БИОЛОГИЯ 1  
ФОРМЫ НАСЛЕДСТВЕННОЙ ИЗМЕНЧИВОСТИ



# ЦЕНТРЫ ПРОИСХОЖДЕНИЯ КУЛЬТУРНЫХ РАСТЕНИЙ



# ЦЕНТРЫ ПРОИСХОЖДЕНИЯ ДОМАШНИХ ЖИВОТНЫХ

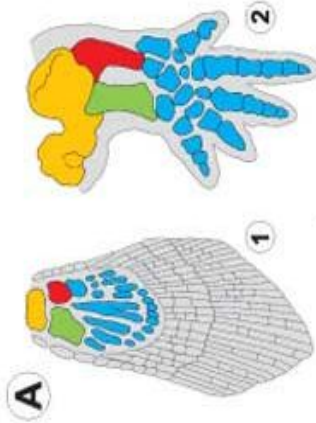


# 9

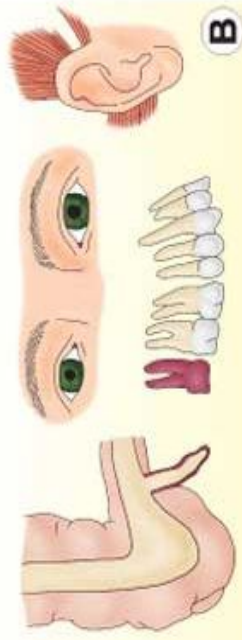
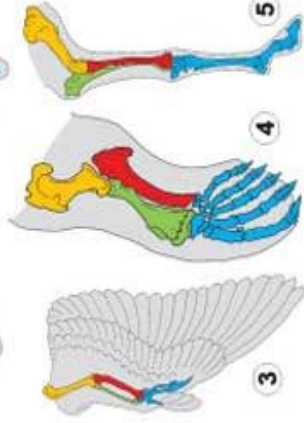
ОБЩАЯ БИОЛОГИЯ 2

## СРАВНИТЕЛЬНО-АНАТОМИЧЕСКИЕ ДОКАЗАТЕЛЬСТВА ЭВОЛЮЦИИ

ГОМОЛОГИЧНЫЕ ОРГАНЫ



РУДИМЕНТЫ



ОБЩАЯ БИОЛОГИЯ 2

## 11 СТАПЫ ЭВОЛЮЦИИ ЧЕЛОВЕКА

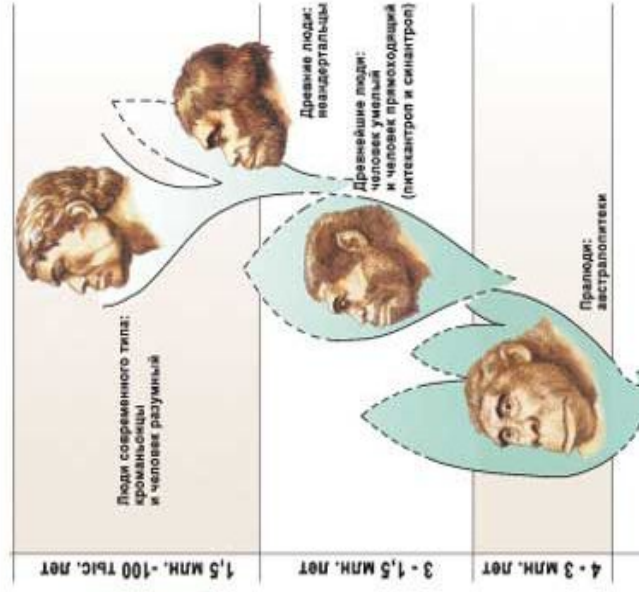
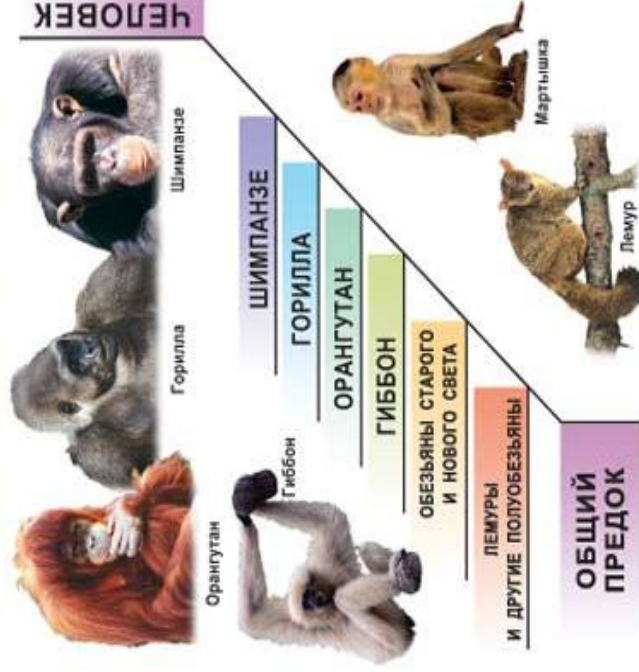
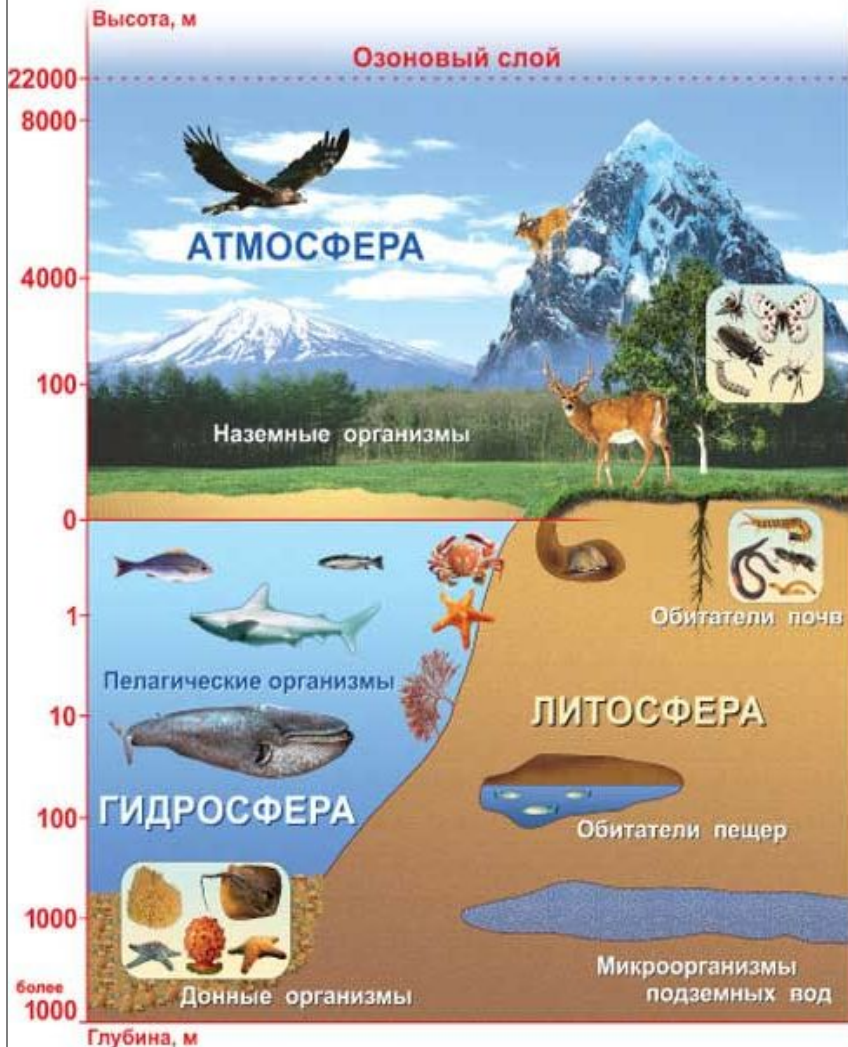
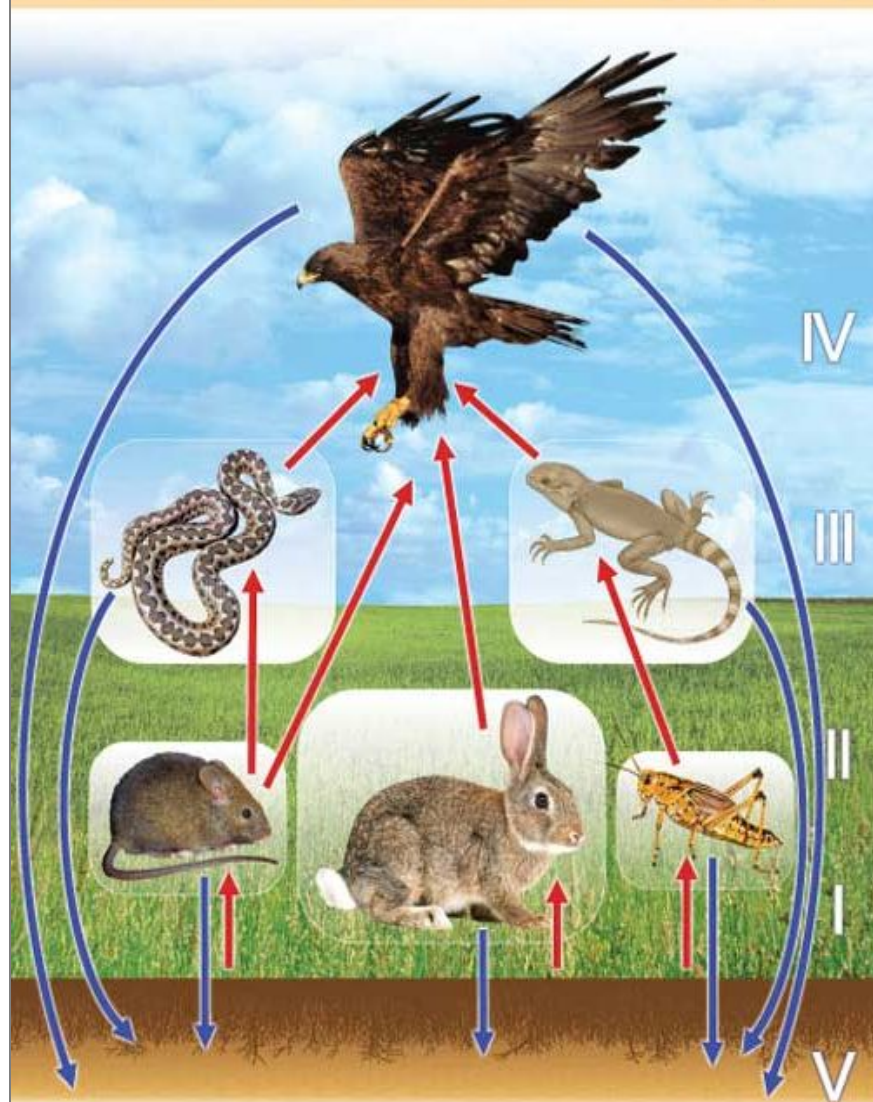


СХЕМА СТРОЕНИЯ БИОСФЕРЫ



ТРОФИЧЕСКИЕ СВЯЗИ И УРОВНИ В СТЕПНОМ БИОЦЕНОЗЕ



# ПАЛЕОНТОЛОГИЧЕСКИЕ ДОКАЗАТЕЛЬСТВА ЭВОЛЮЦИИ

**А** АРХЕОПТЕРИКС



**Б** НАСЕКОМОЕ В ЯНТАРЕ

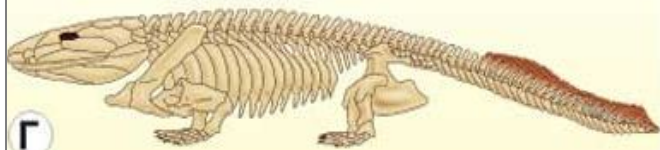


**В**



ФИЛОГЕНЕТИЧЕСКИЙ РЯД МОЛЛУСКОВ

ПЕРЕХОДНАЯ ФОРМА – ИХТИОСТЕГА



**Г**

# ЗАРОДЫШЕВОЕ СХОДСТВО ПОЗВОНОЧНЫХ ЖИВОТНЫХ



**А**

**Б**

**В**

**Г**

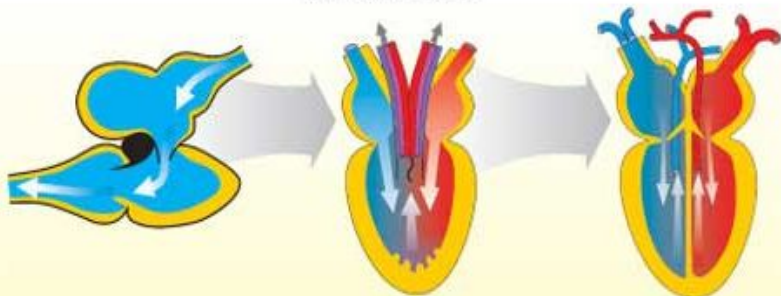


# 6

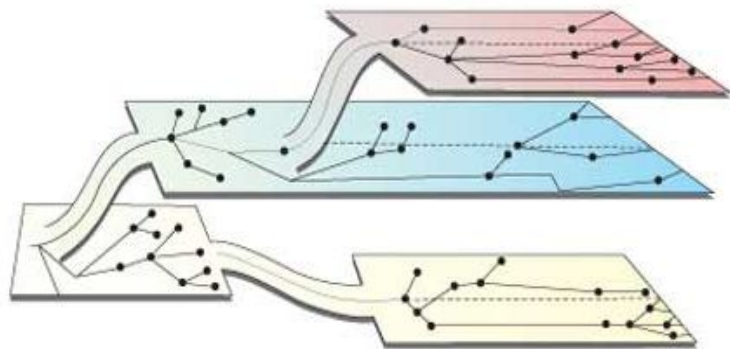
ОБЩАЯ БИОЛОГИЯ 2

## ПУТИ БИОЛОГИЧЕСКОГО ПРОГРЕССА

АРОМОРФОЗ



СООТНОШЕНИЕ ПУТЕЙ БИОЛОГИЧЕСКОГО ПРОГРЕССА



ИДИОАДАПТАЦИЯ

ДЕГЕНЕРАЦИЯ



# 3

ОБЩАЯ БИОЛОГИЯ 2

## ЗАЩИТНЫЕ ОКРАСКИ И ФОРМЫ ТЕЛА У ЖИВОТНЫХ

ГАРМОНИЯ С ФОНОМ



РАСЧЛЕНЕНИЕ



ДЕМОНСТРАЦИЯ



ПОДРАЖАНИЕ (МИМИЗИЯ)



МИМИКРИЯ

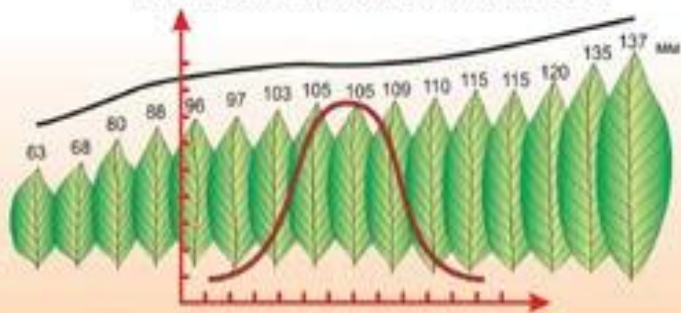


# ФОРМЫ МОДИФИКАЦИОННОЙ ИЗМЕНЧИВОСТИ

## ЭКОЛОГИЧЕСКАЯ



## ВАРИАЦИОННЫЙ РЯД ИЗМЕНЧИВОСТИ

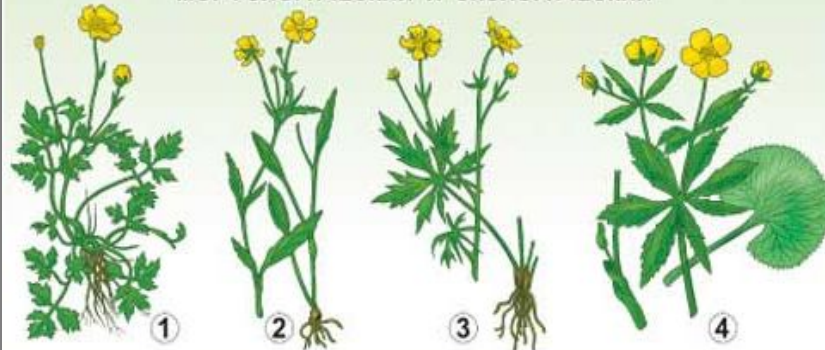


## СЕЗОННАЯ



# КРИТЕРИИ ВИДА

## МОРФОЛОГИЧЕСКИЙ И ЭКОЛОГИЧЕСКИЙ



## МОРФОЛОГИЧЕСКИЙ, ГЕНЕТИЧЕСКИЙ И ЭКОЛОГО-ГЕОГРАФИЧЕСКИЙ



## БИОХИМИЧЕСКИЙ



**Человек и его  
здоровье 1. Уровни  
организации  
человеческого  
организма**

**1**

ЧЕЛОВЕК И ЕГО ЗДОРОВЬЕ 1

**УРОВНИ ОРГАНИЗАЦИИ ТЕЛА ЧЕЛОВЕКА**



**2**

ЧЕЛОВЕК И ЕГО ЗДОРОВЬЕ 1

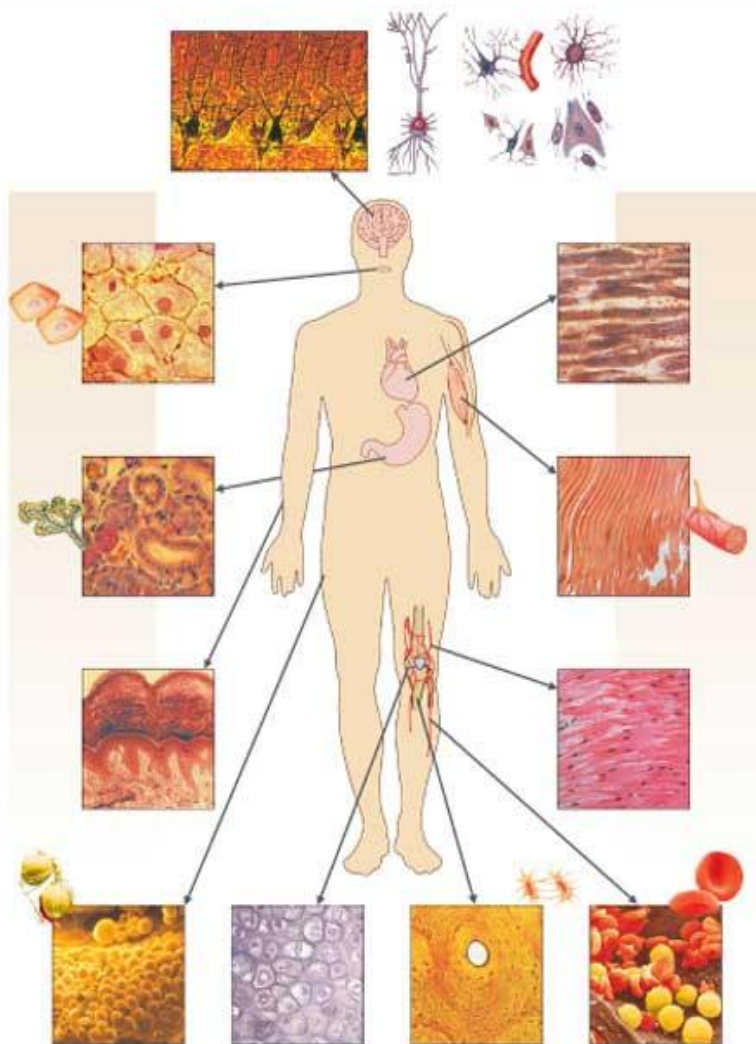
**СТРОЕНИЕ КЛЕТОК**



## 3

ЧЕЛОВЕК И ЕГО ЗДОРОВЬЕ 1

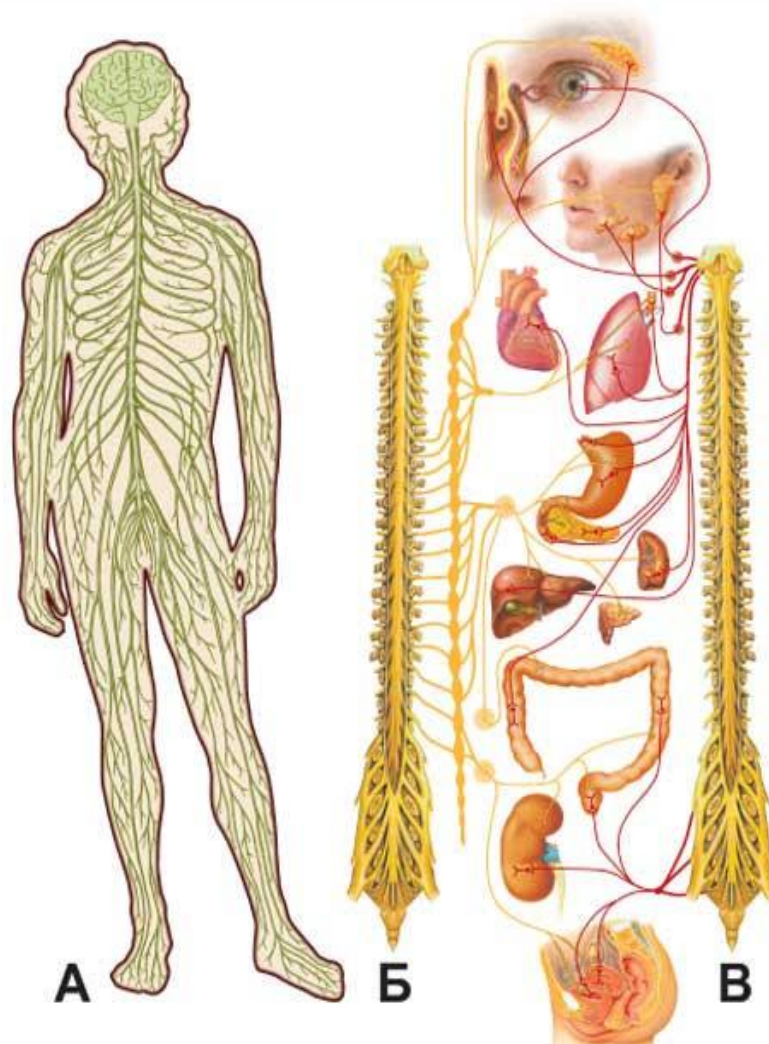
## ТИПЫ КЛЕТОК И ТКАНЕЙ



## 3

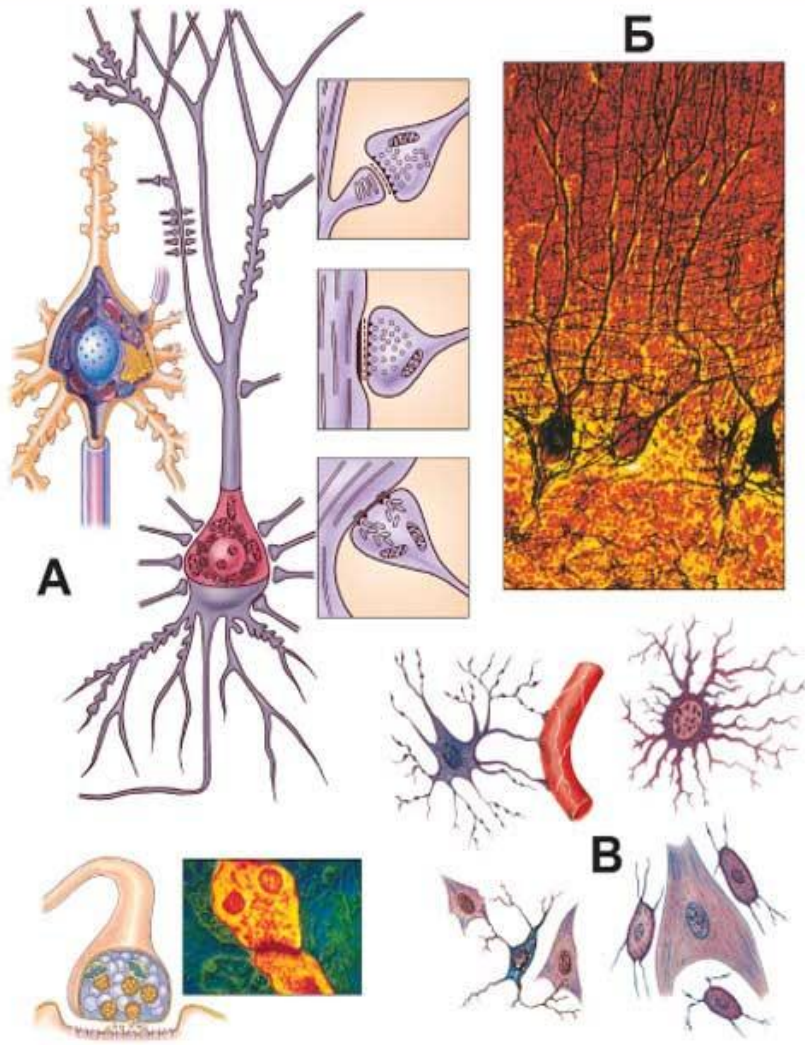
ЧЕЛОВЕК И ЕГО ЗДОРОВЬЕ 2

## НЕРВНАЯ СИСТЕМА



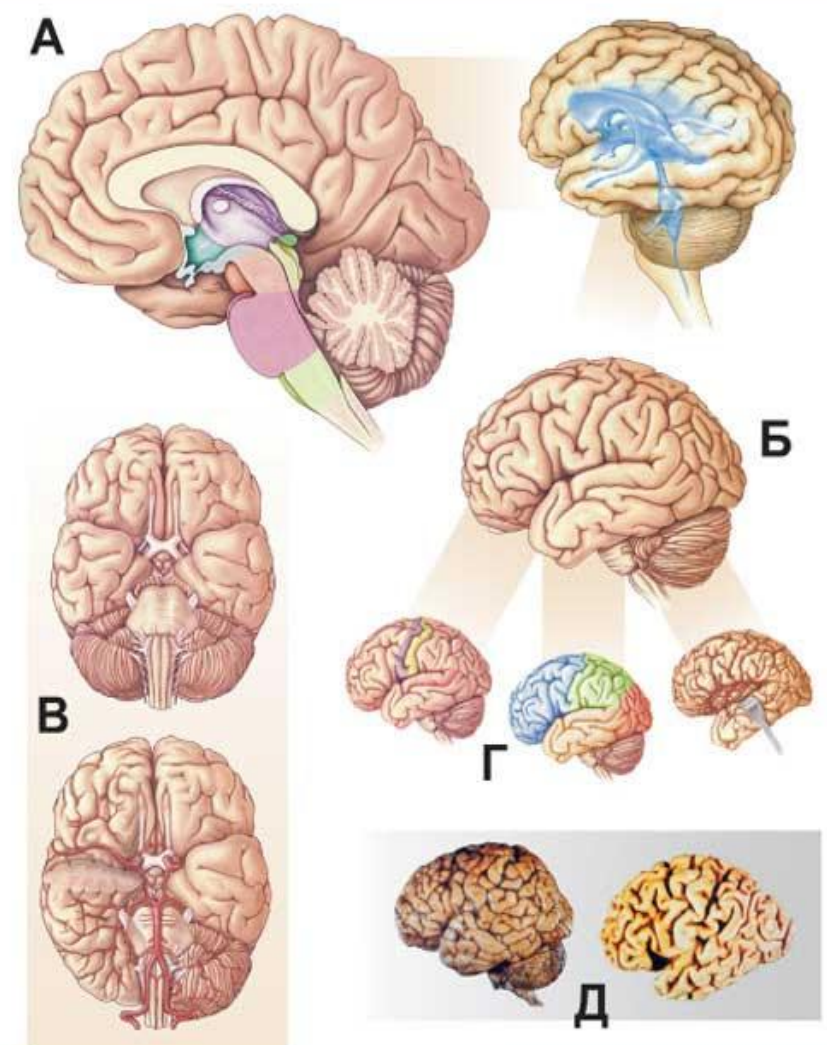
# 4

## НЕРВНАЯ КЛЕТКА



# 5

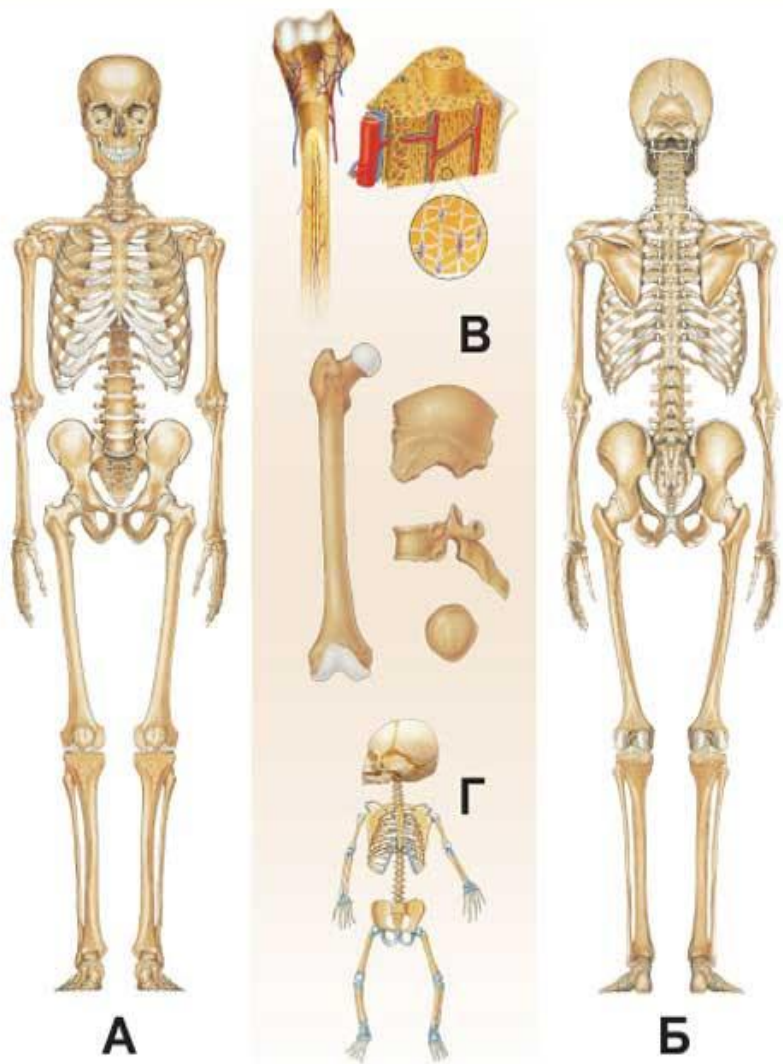
## ГОЛОВНОЙ МОЗГ



4

ЧЕЛОВЕК И ЕГО ЗДОРОВЬЕ 1

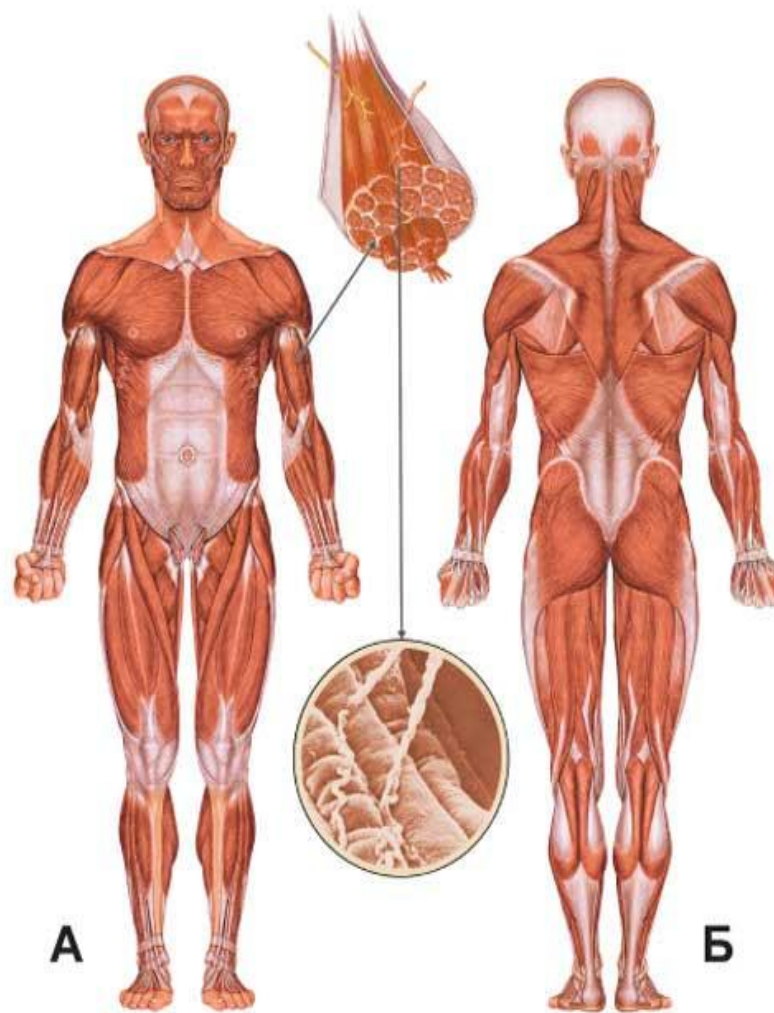
# СКЕЛЕТ



6

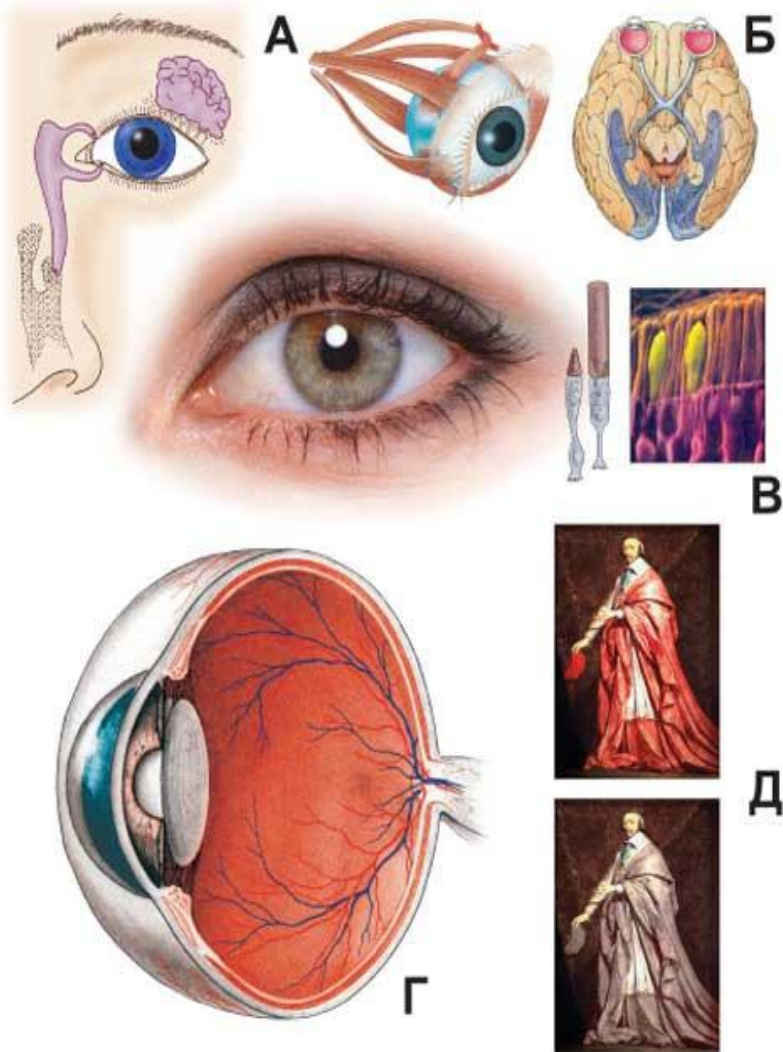
ЧЕЛОВЕК И ЕГО ЗДОРОВЬЕ 1

# СКЕЛЕТНЫЕ МЫШЦЫ



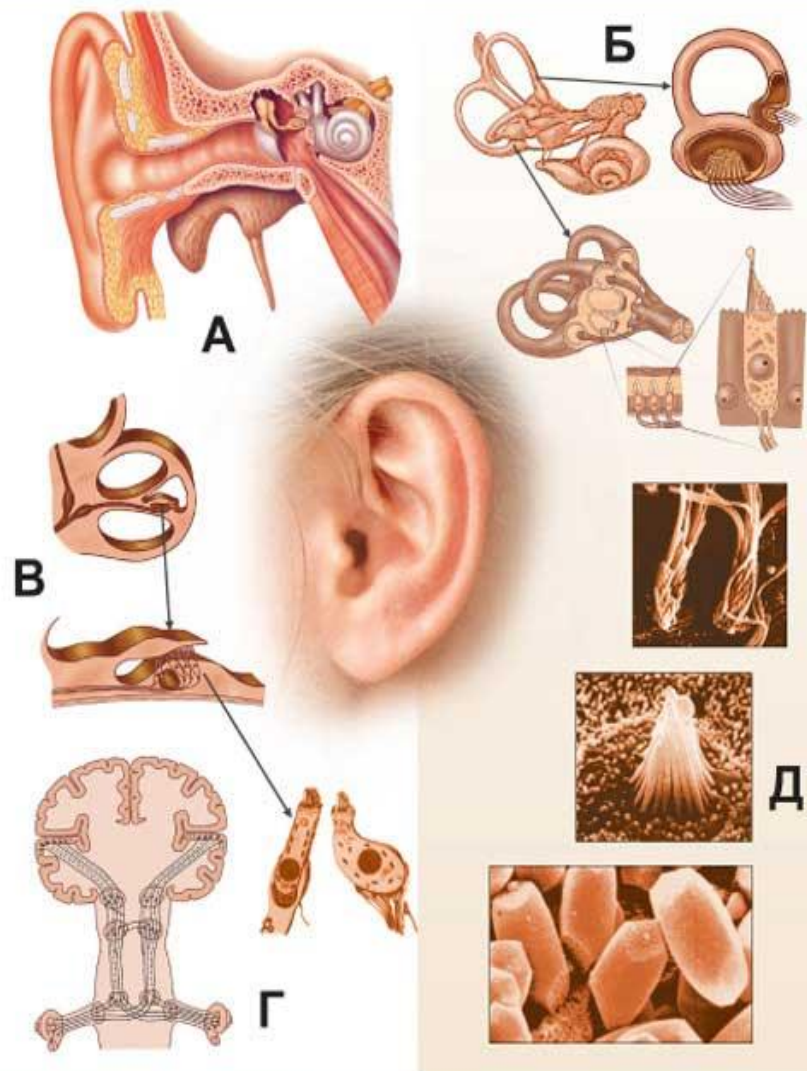
# 7

## ЗРЕНИЕ



# 8

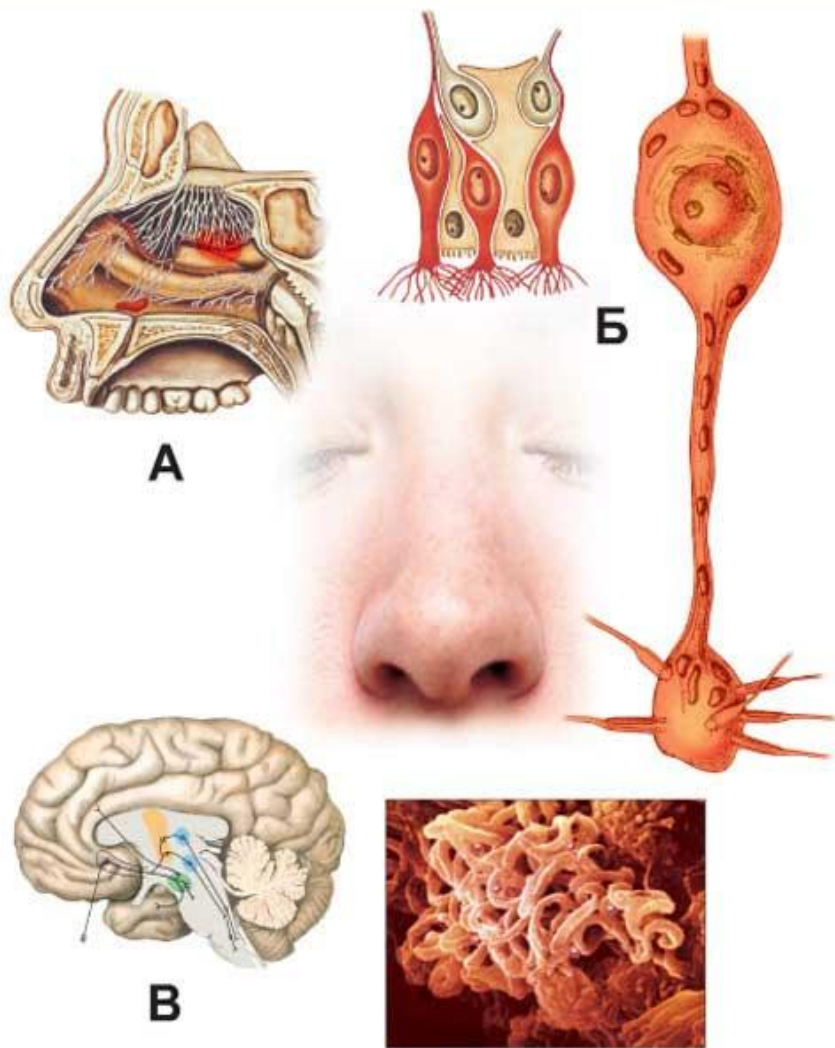
## СЛУХ И РАВНОВЕСИЕ



9

ЧЕЛОВЕК И ЕГО ЗДОРОВЬЕ 2

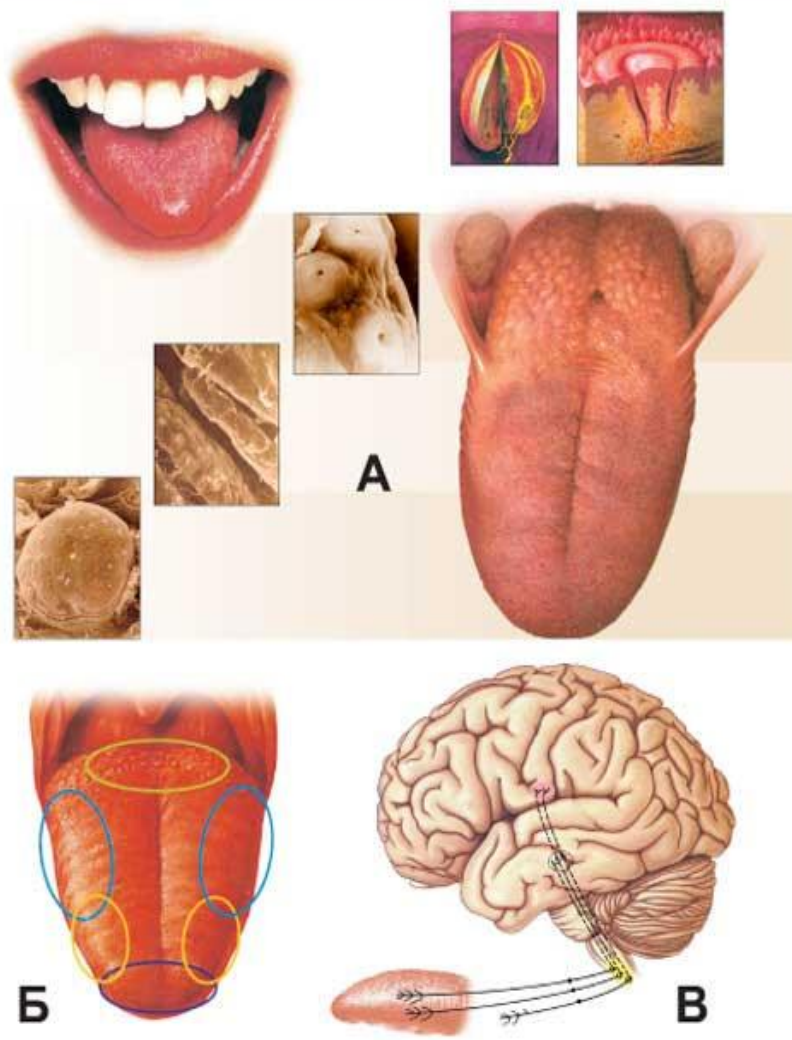
# ОБОНЯНИЕ



10

ЧЕЛОВЕК И ЕГО ЗДОРОВЬЕ 2

# ВКУС





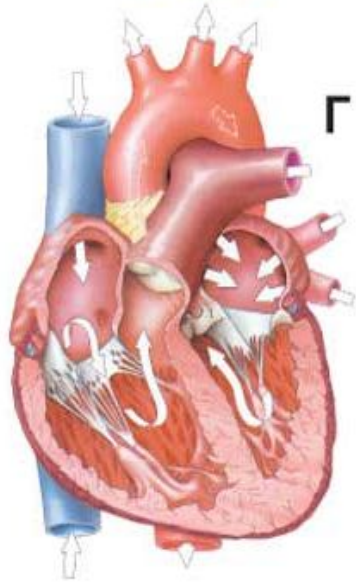
СТРОЕНИЕ СЕРДЦА



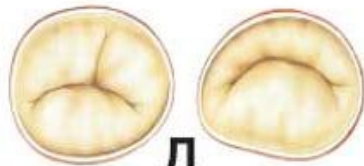
Б



В



Г



Д

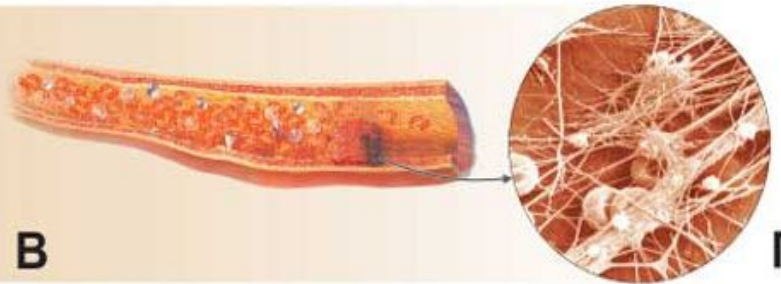
ФОРМЕННЫЕ ЭЛЕМЕНТЫ КРОВИ



А



Б



В

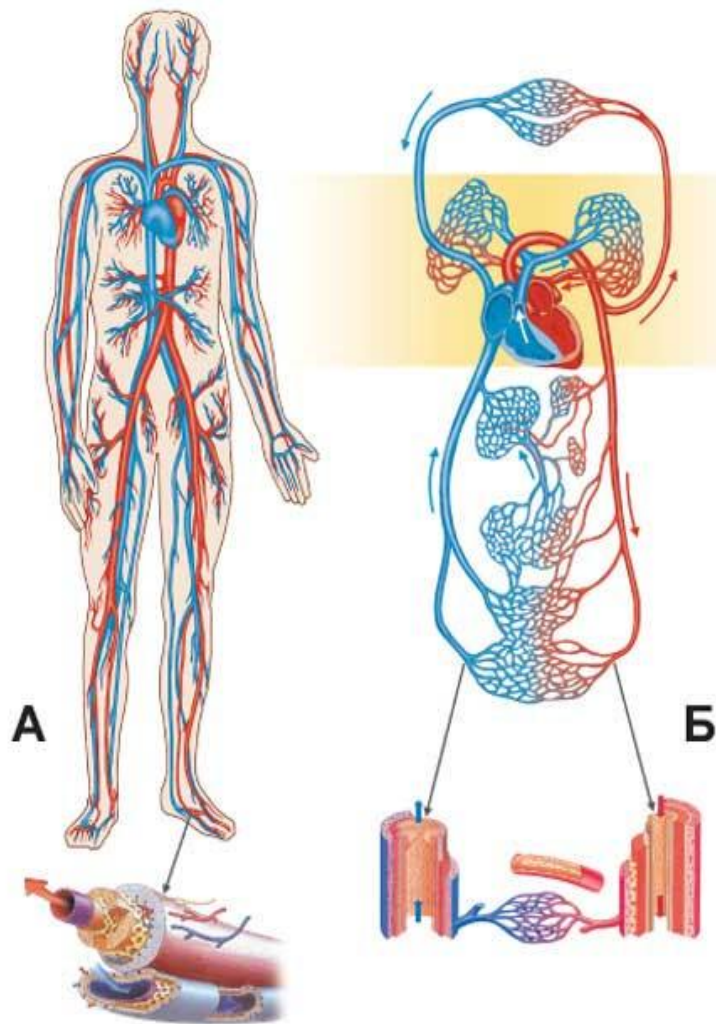
Г



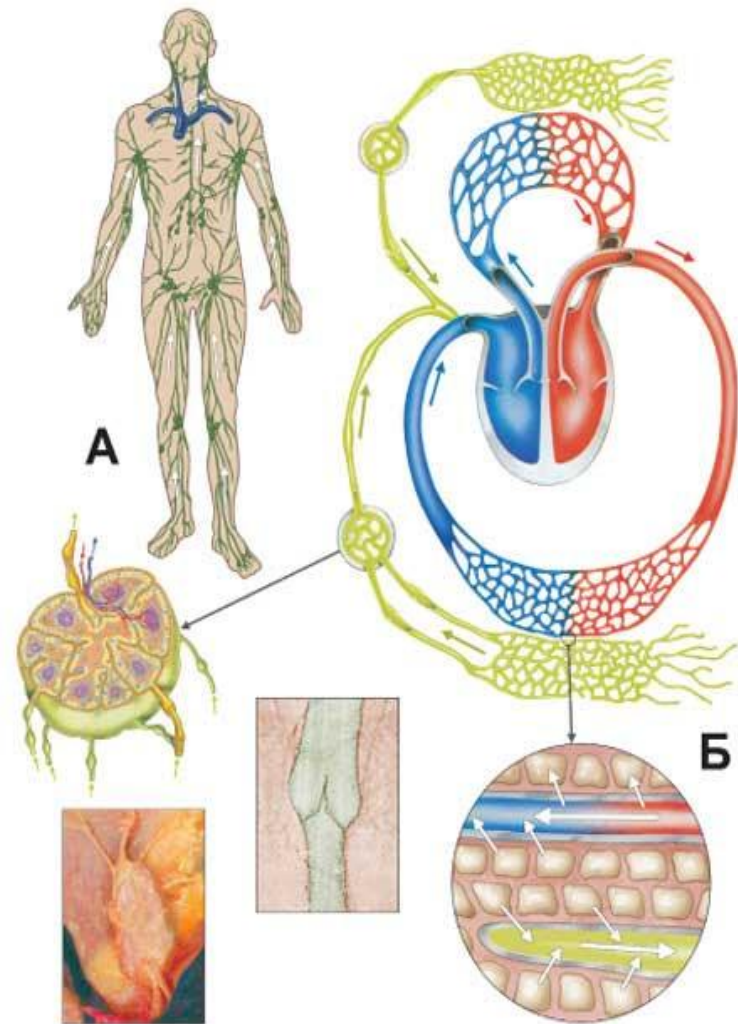
Д



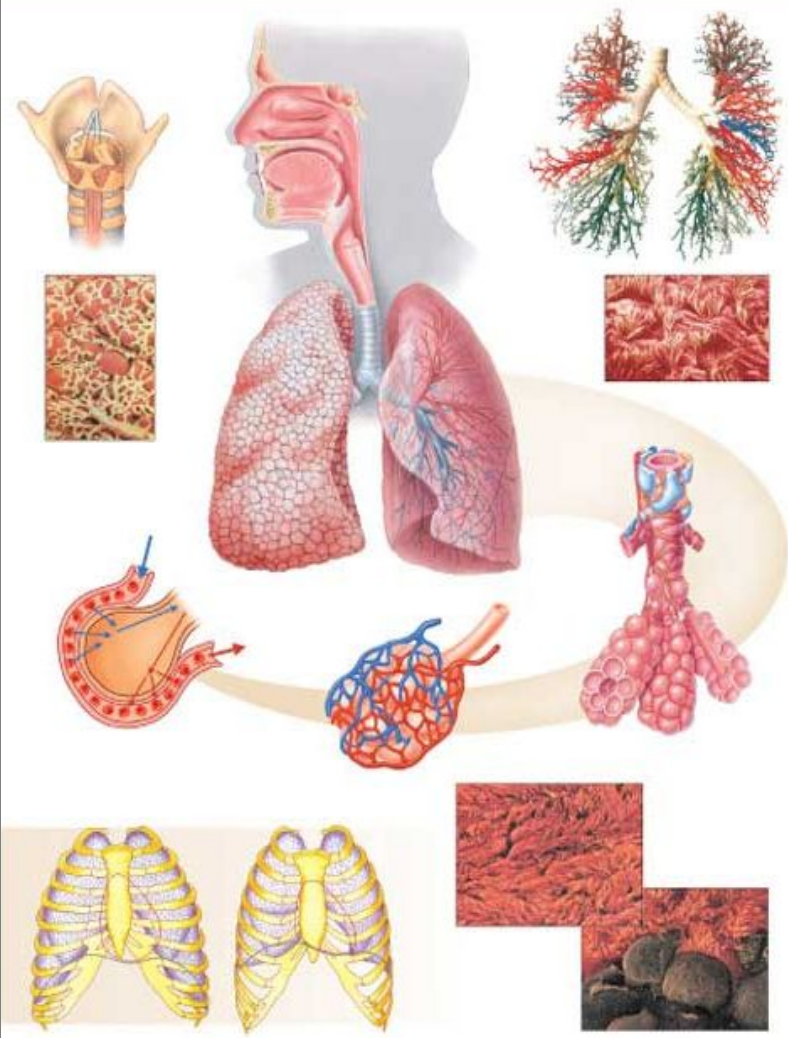
## СИСТЕМА ОРГАНОВ КРОВООБРАЩЕНИЯ



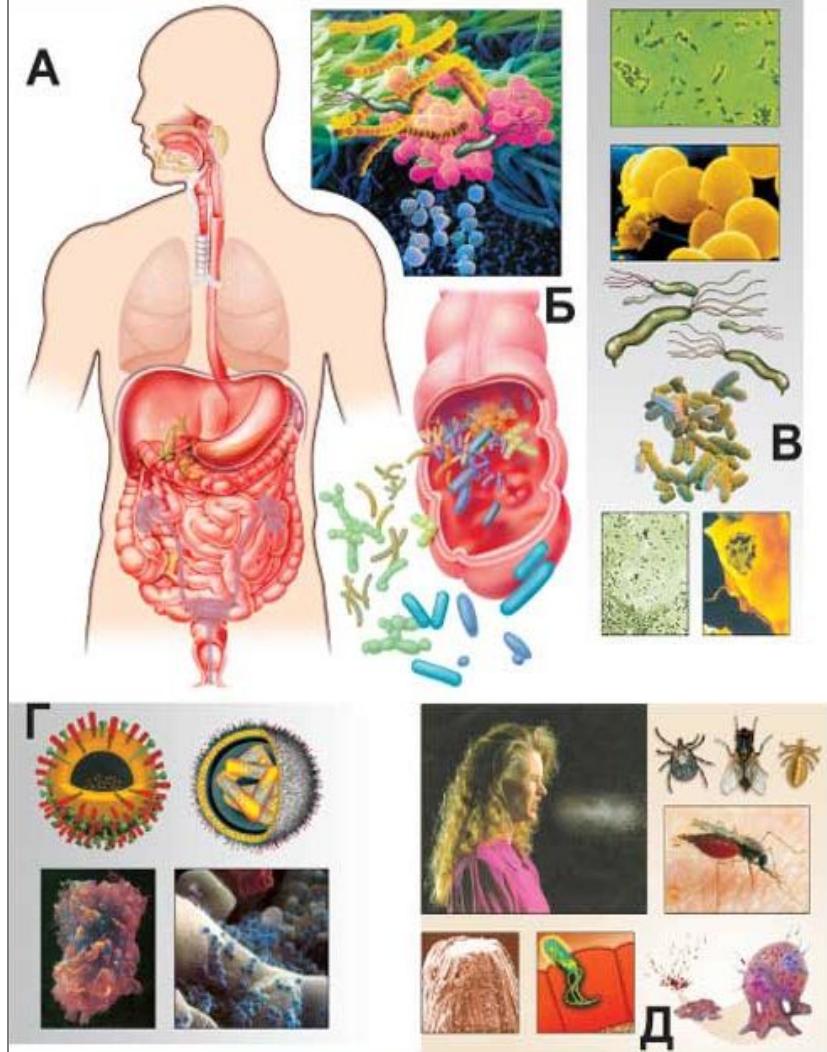
## ЛИМФАТИЧЕСКАЯ СИСТЕМА



# СТРОЕНИЕ ОРГАНОВ ДЫХАНИЯ



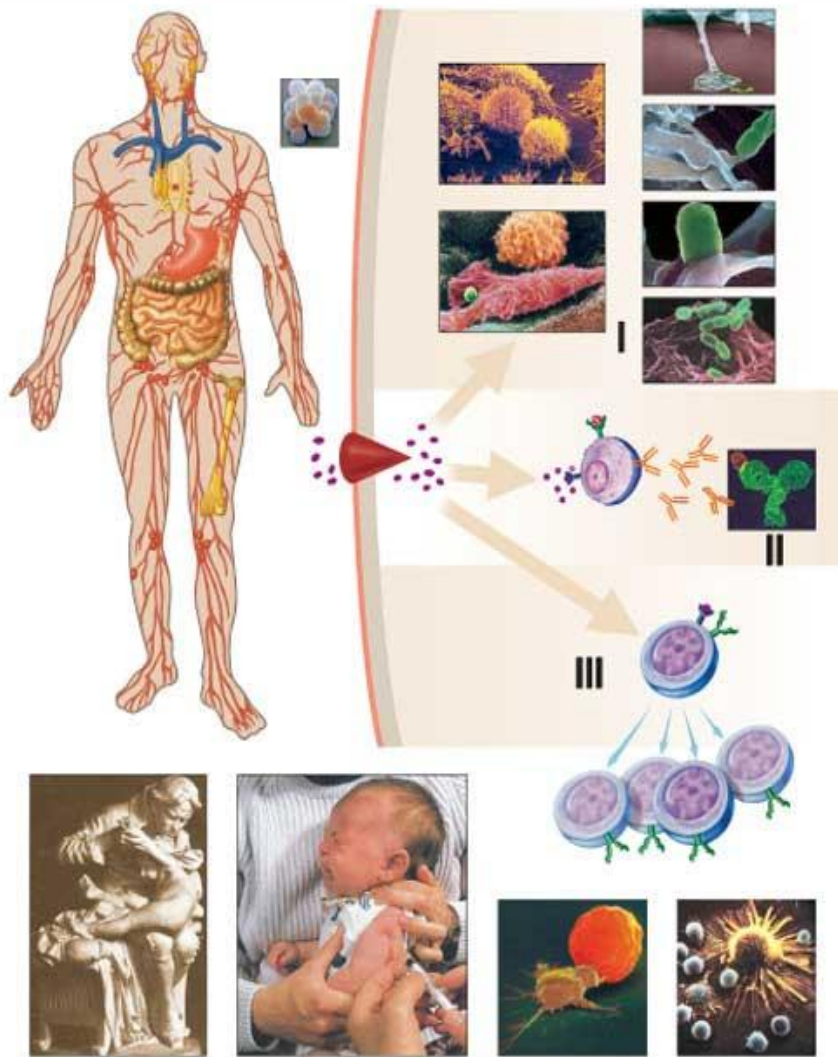
# МИКРОБЫ И ВИРУСЫ



2

ЧЕЛОВЕК И ЕГО ЗДОРОВЬЕ 2

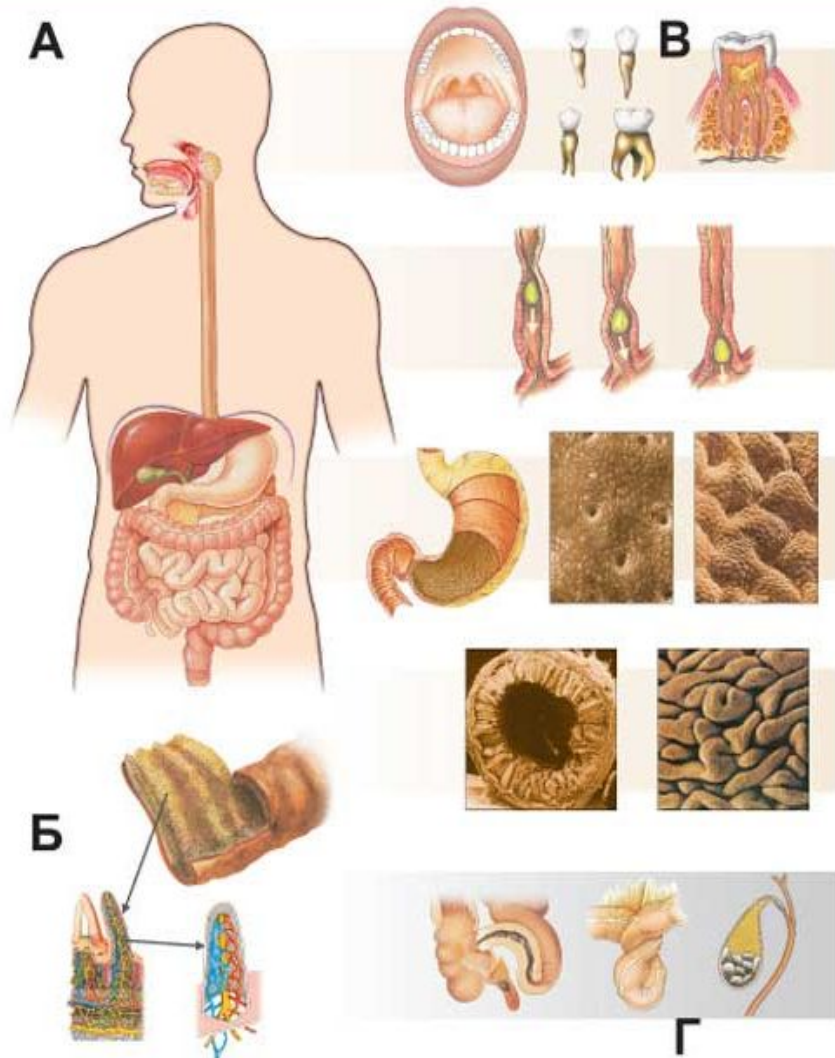
# ИММУННАЯ СИСТЕМА



14

ЧЕЛОВЕК И ЕГО ЗДОРОВЬЕ 1

# СИСТЕМА ОРГАНОВ ПИЩЕВАРЕНИЯ





# ЧЕЛЮСТИ И ЗУБЫ ЧЕЛОВЕКА

ЗУБЫ ВЕРХНЕЙ И НИЖНЕЙ ЧЕЛЮСТЕЙ

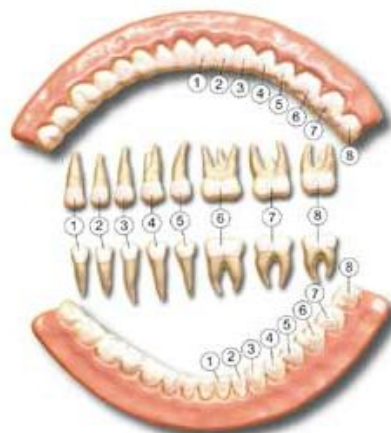
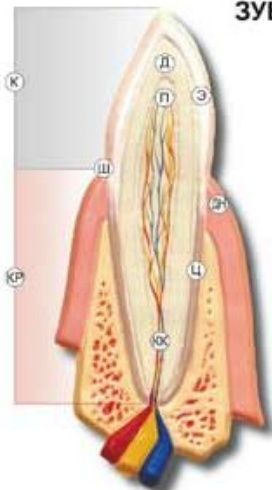


СХЕМА СТРОЕНИЯ ЗУБА

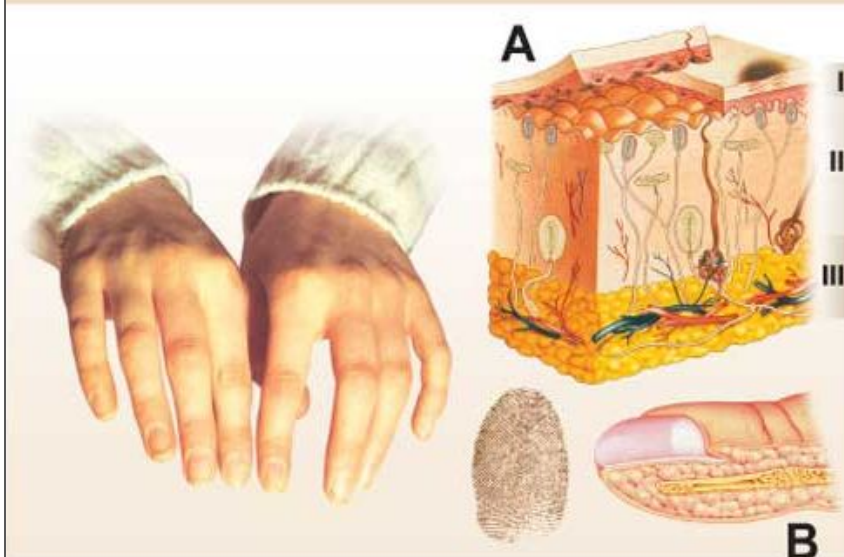


НИЖНЯЯ ЧЕЛЮСТЬ

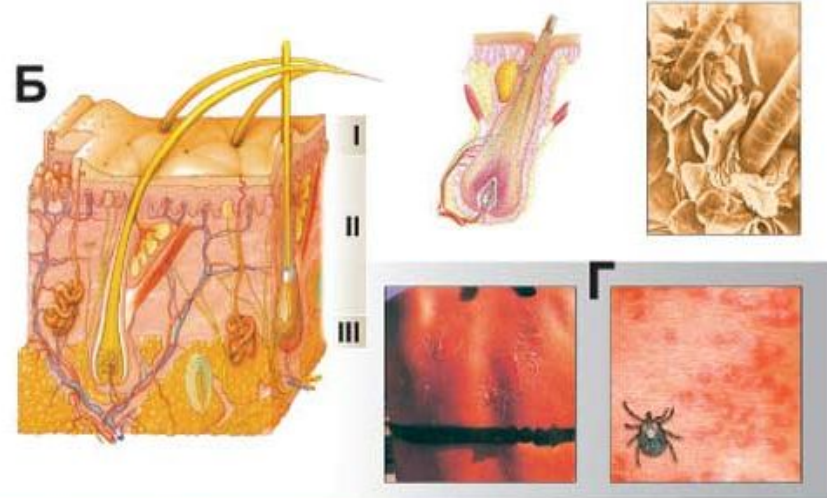


1,2 - резцы, 3 - клыки, 4,5 - малые коренные зубы, 6,7,8 - большие коренные зубы, 9 - тело, 10 - альвеолярная часть, 11 - зубные альвеолы, 12 - межальвеолярная перегородка, 13 - вырост, К - коронка зуба, Ш - шейка зуба, КР - корень зуба, ДН - десна, П - цемент, Л - пульпа зуба, ДН - десна, П - цемент

# ПОКРОВЫ



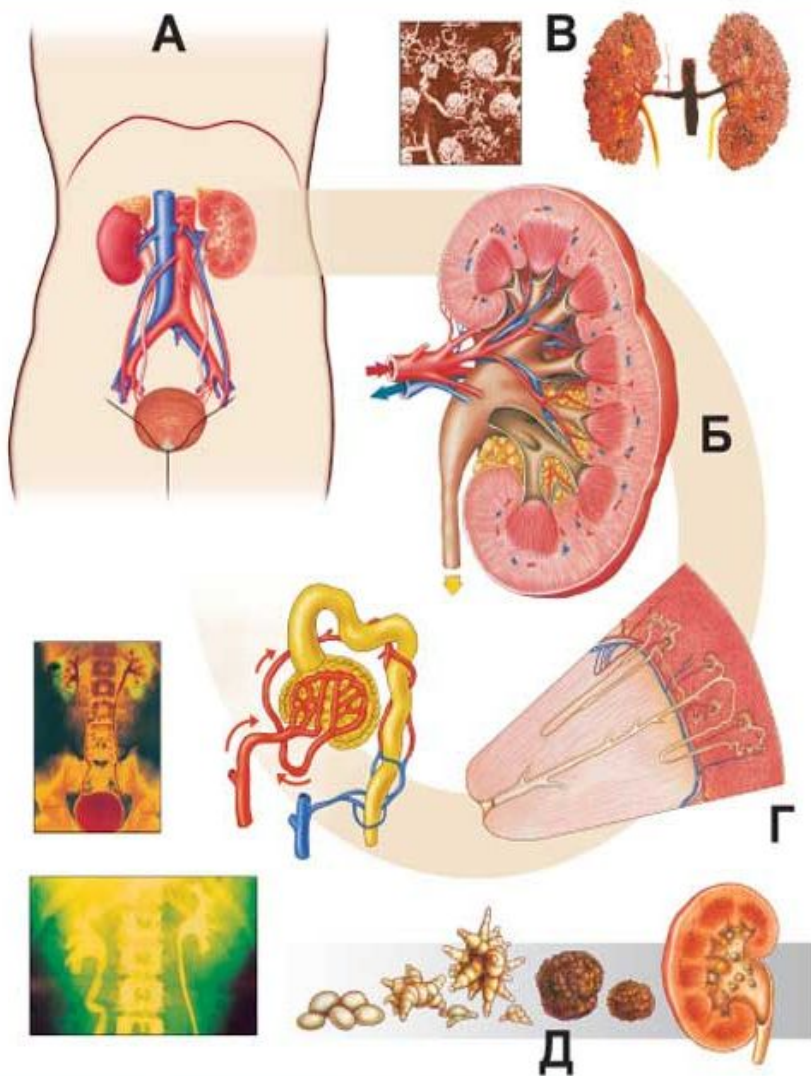
Б



17

ЧЕЛОВЕК И ЕГО ЗДОРОВЬЕ 1

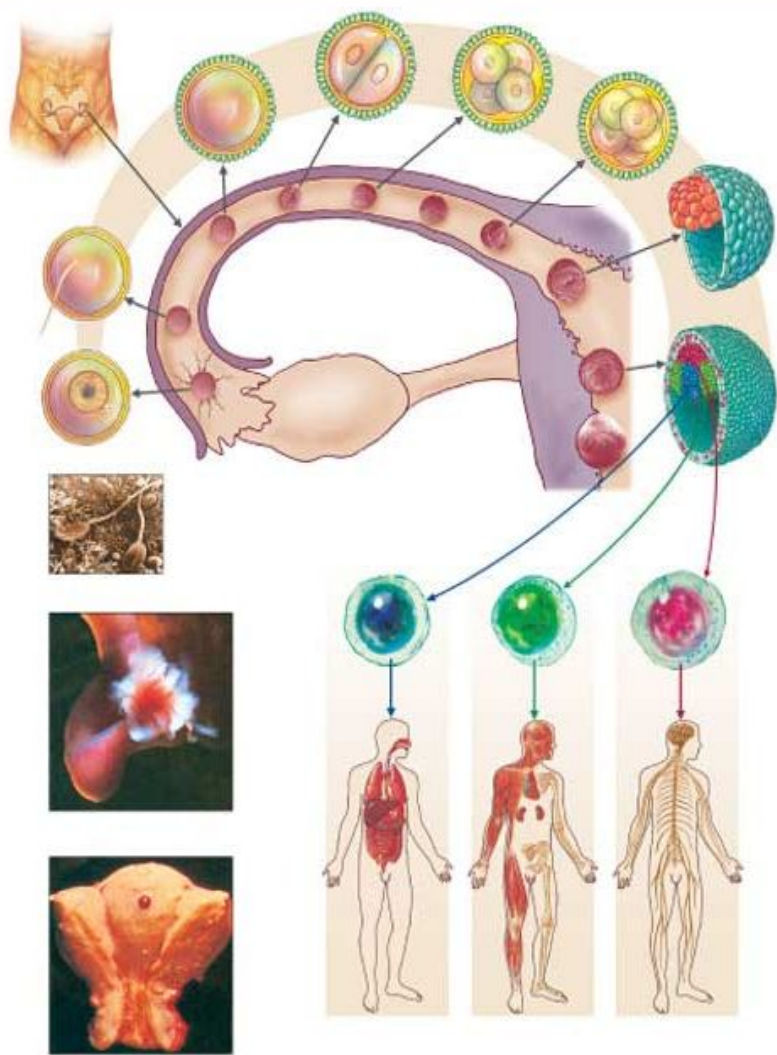
# СИСТЕМА ОРГАНОВ ВЫДЕЛЕНИЯ



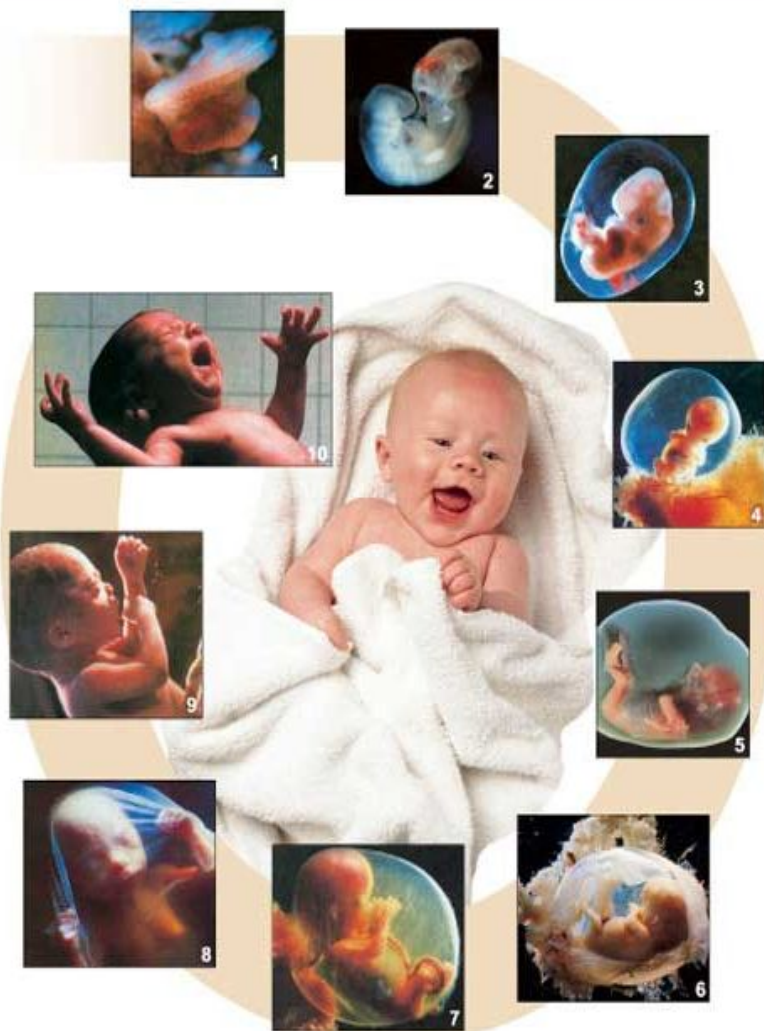
18

ЧЕЛОВЕК И ЕГО ЗДОРОВЬЕ 1

# ОПЛОДОТВОРЕНИЕ И ЭМБРИОНАЛЬНОЕ РАЗВИТИЕ



ВНУТРИУТРОБНОЕ РАЗВИТИЕ



РАЗВИТИЕ РЕБЕНКА

