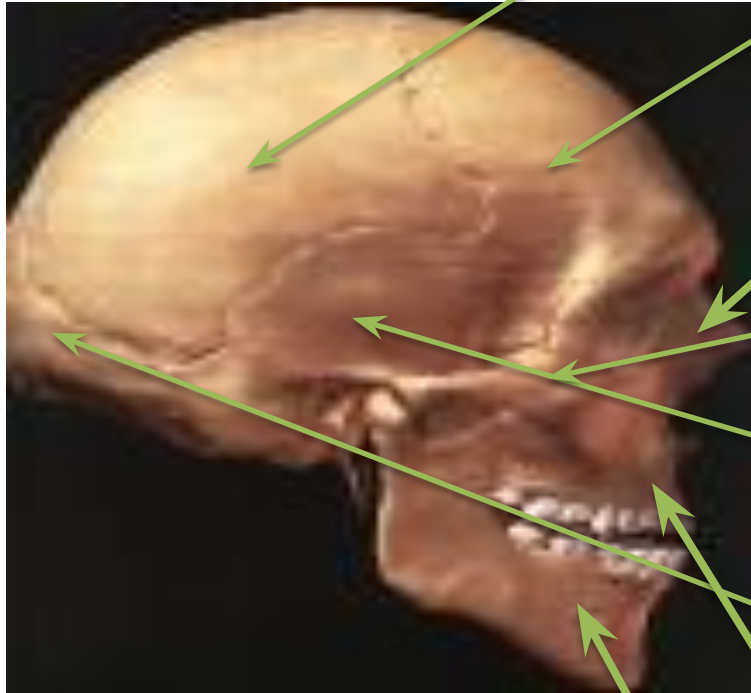


# Скелет человека. Осевой скелет

# *Скелет головы*

# Череп



**Теменная кость**

**Лобная кость**

**Носовая**

**кость  
Скуловая**

**кость  
Височная кость**

**Затылочная**

**кость  
Верхнечелюстн  
ая кость**

**Нижнечелюстн  
ая кость**

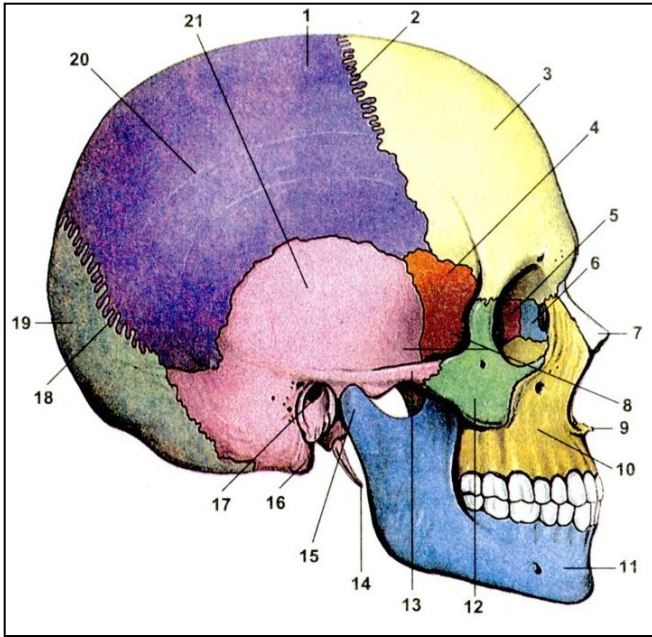
# Череп

Парные кости

Непарные кости

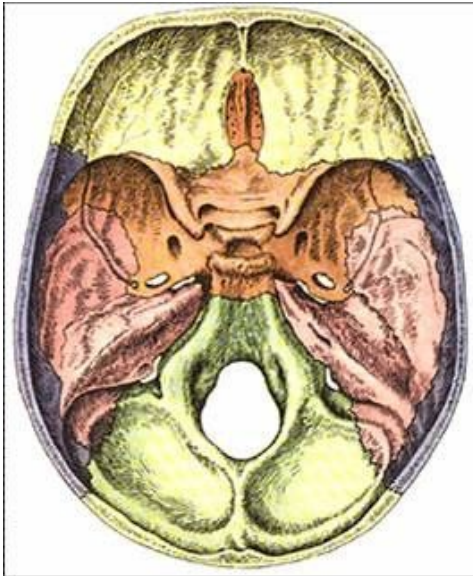
1.

# Скелет головы



Скелет головы — череп состоит из двух частей: *мозговой и лицевой*, его образуют 23 кости.

В состав мозгового отдела входят *парные кости* — *височные и теменные*; *непарные кости* — *лобная, затылочная, клиновидная и решетчатая*. Затылочная кость имеет большое затылочное отверстие. Сквозь него проходит спинной мозг. Через множество мелких отверстий в костях проходят нервы и кровеносные сосуды.



В лицевой части парные верхнечелюстные, носовые, нижние носовые раковины, скуловые, слезные, небные. Из непарных самая крупная нижнечелюстная.

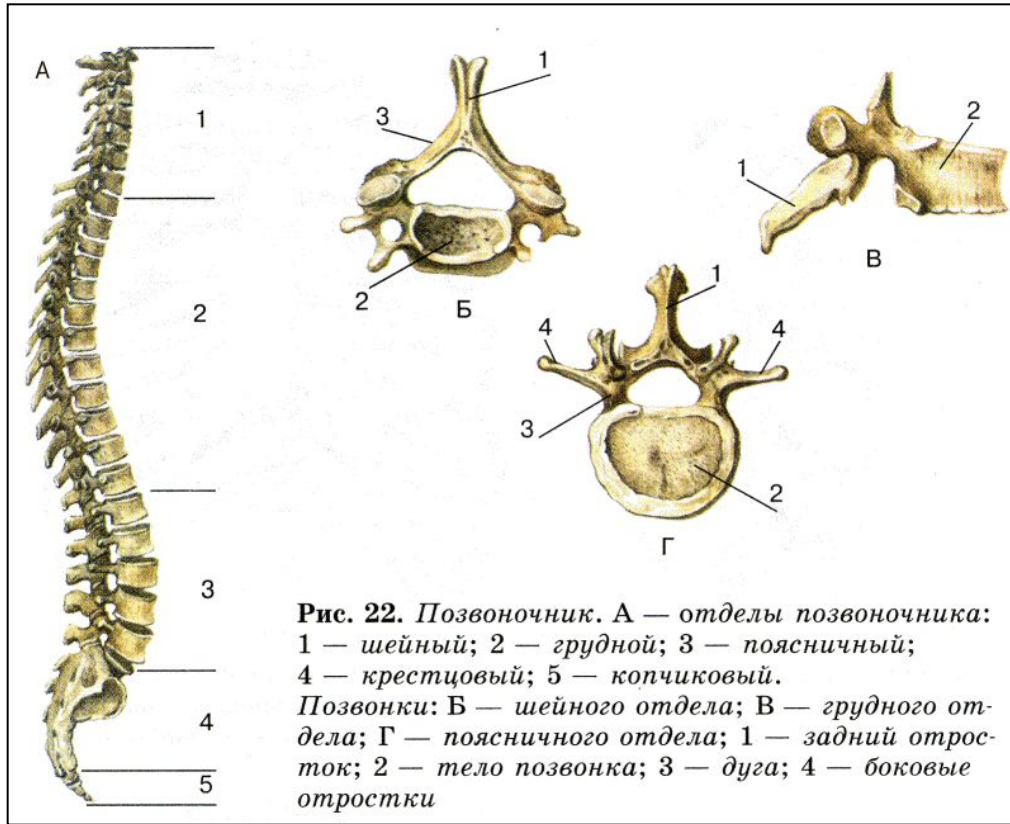
# *Скелет туловища*

# Строение скелета



Каждая кость имеет определенную форму, величину и занимает определенное положение в скелете. Часть костей соединена между собой подвижными суставами. Они приводятся в движение прикрепленными к ним мышцами.

## Скелет туловища



Скелет туловища. Скелет туловища включает позвоночник и грудную клетку. Череп соединяется с позвоночником, являющимся основой скелета туловища. Позвоночник образован 33—34 позвонками. Позвонки состоят из тела — самой массивной части позвонка, дуги и нескольких отростков, к которым прикрепляются МЫШЦЫ.

Дуга и тело замкнуты в виде кольца. Располагаясь друг над другом, тела позвонков образуют позвоночный столб, а наложенные друг на друга костные кольца — позвоночный канал — костный футляр для спинного мозга. Соседние позвонки отделены друг от друга довольно толстыми дисками из эластичной хрящевой ткани, благодаря которым позвоночный столб обладает гибкостью.

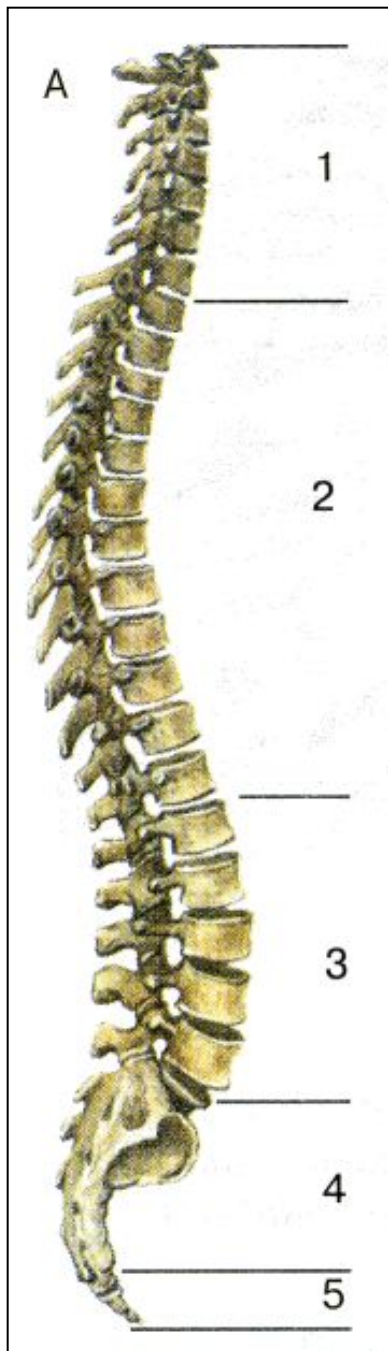


# Позвоночник

К

	Отделы	Число позвонков
1	Шейный	7
2		
3		

## Скелет туловища

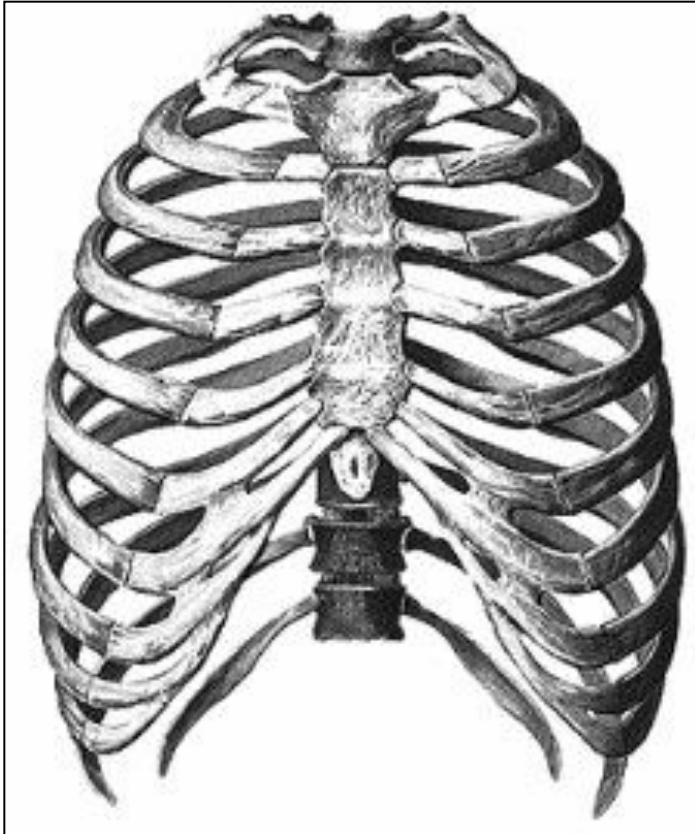


Позвоночник состоит из 7 шейных, 12 грудных, 5 поясничных, 5 сросшихся между собой крестцовых и 4—5 копчиковых позвонков. Копчиковые позвонки человека наименее развиты. Они соответствуют хвостовым позвонкам позвоночных животных.

Позвоночник имеет 4 изгиба: шейный и поясничный лордозы (изгибы вперед) грудной и крестцовой кифозы (изгибы назад). Изгибы позвоночника обеспечивают ему упругость, что особенно важно при ходьбе, беге и прыжках. При резких движениях позвоночник пружинит, предохраняя мозг от сотрясения.

## **Скелет грудной клетки**

Грудная клетка образована грудными позвонками, 12 парами ребер и плоской грудной костью, или грудиной. Ребра представляют собой плоские изогнутые дугою кости. Их задние концы подвижно соединены с грудными позвонками. Первые семь пар ребер называются истинными, следующие три пары — ложные ребра, их реберные хрящи соединены не с грудиной, а с выше лежащим ребром; две последние пары ребер — блуждающие они оканчиваются свободно. Грудная клетка защищает сердце и легкие, а также печень и желудок.



*Д / 3*

*п. 11, вопр. Стр. 75-76*