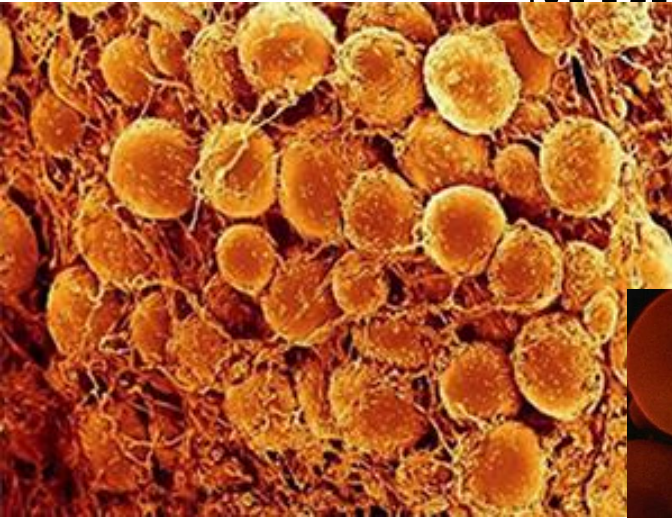


**Мышечная
и нервная
ткани животных**



**МЫШЕЧНАЯ
ТКАНЬ**

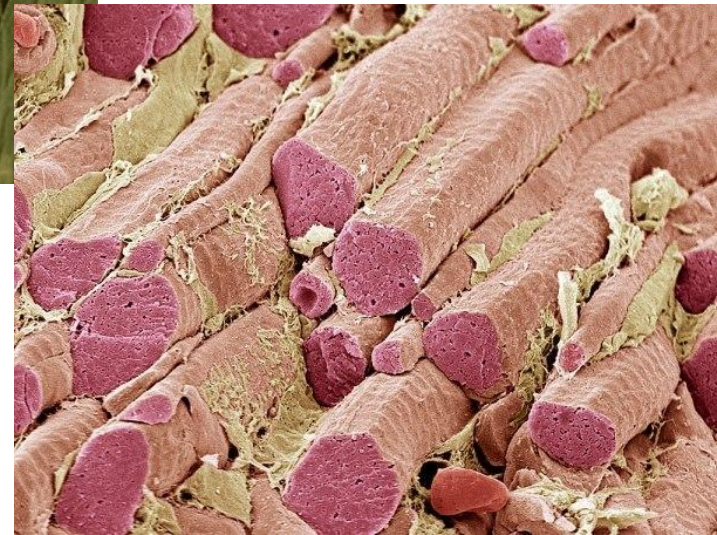
1. Укажите номер фотографии мышечной ткани.



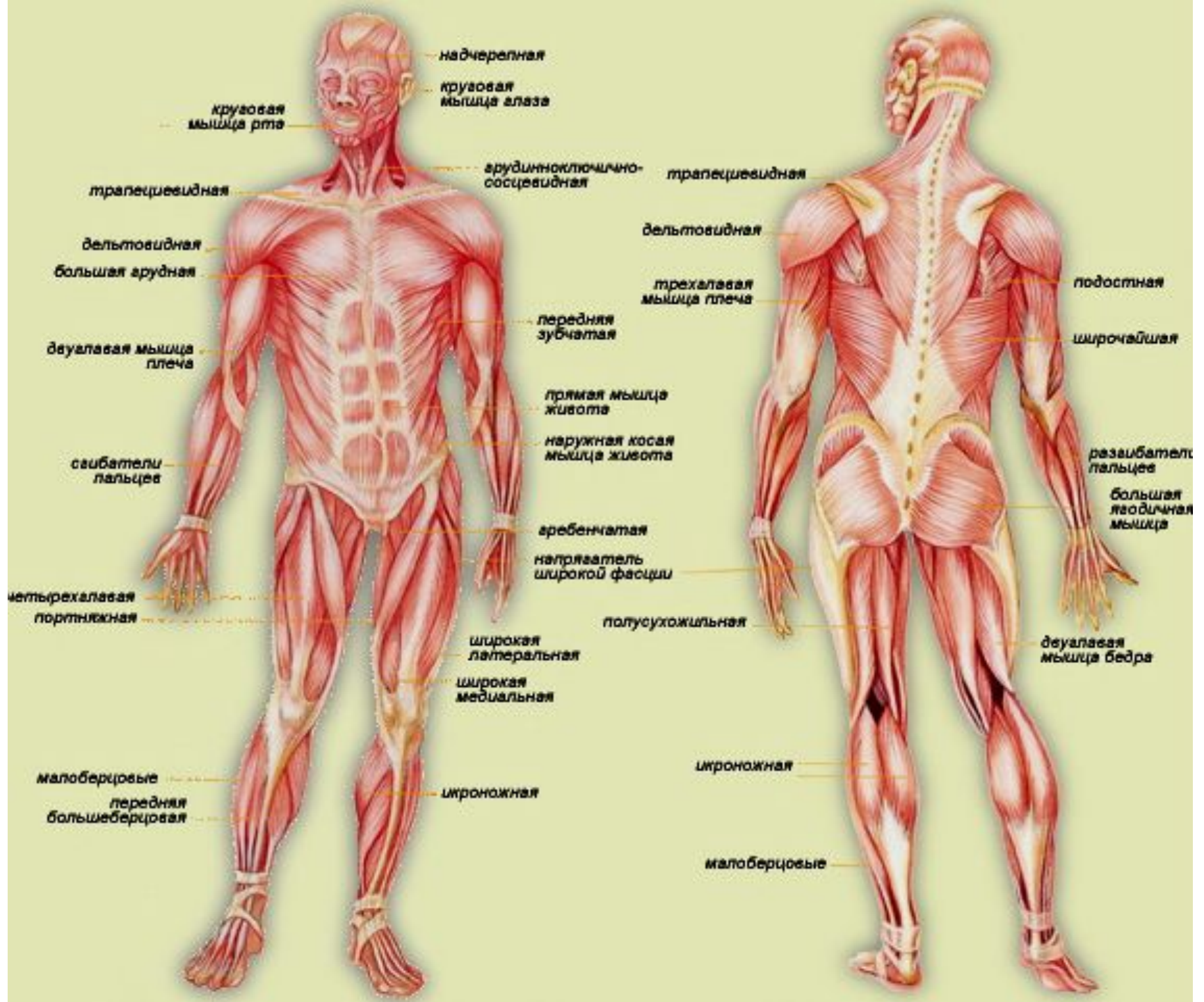
1

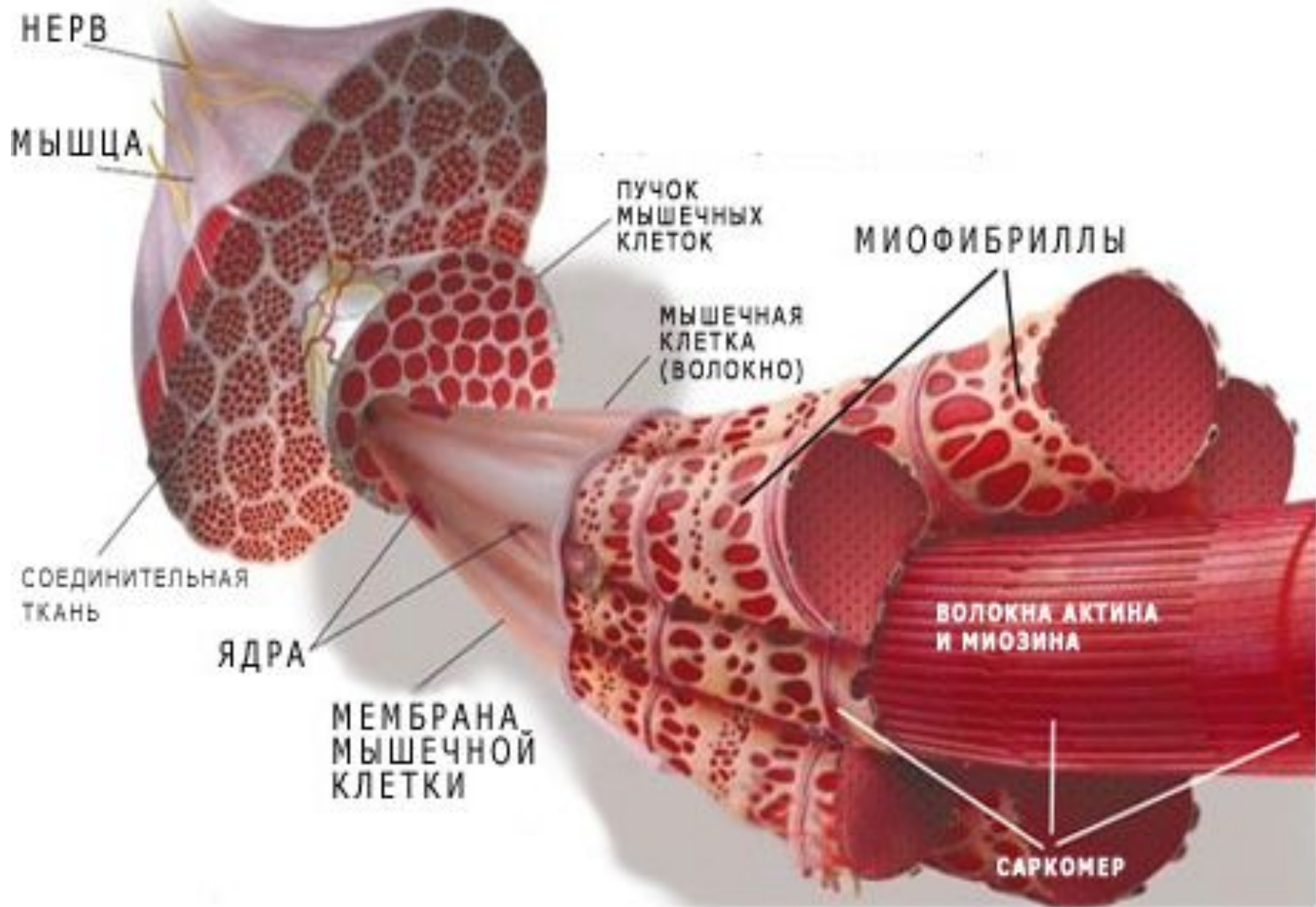


2

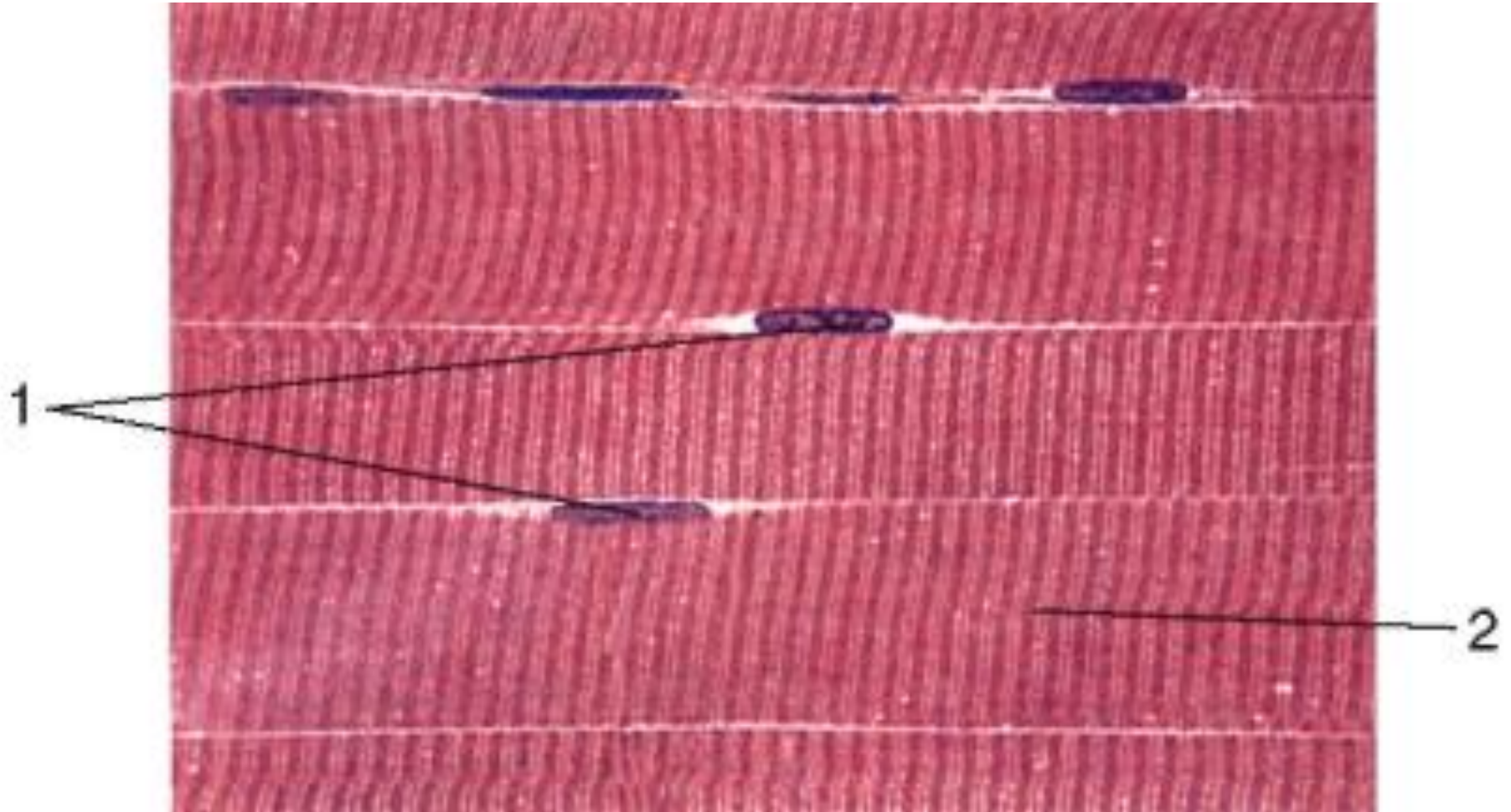


3

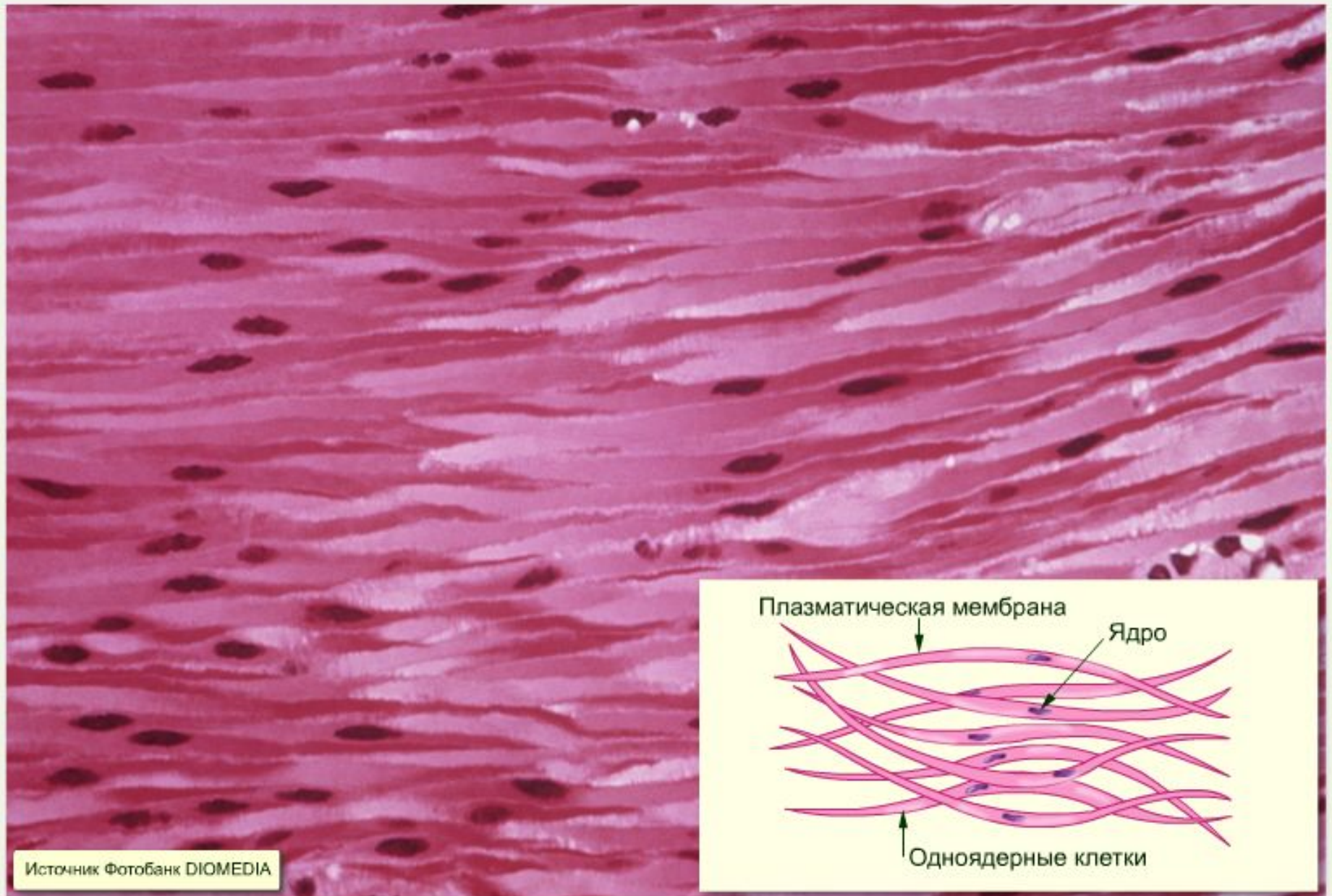


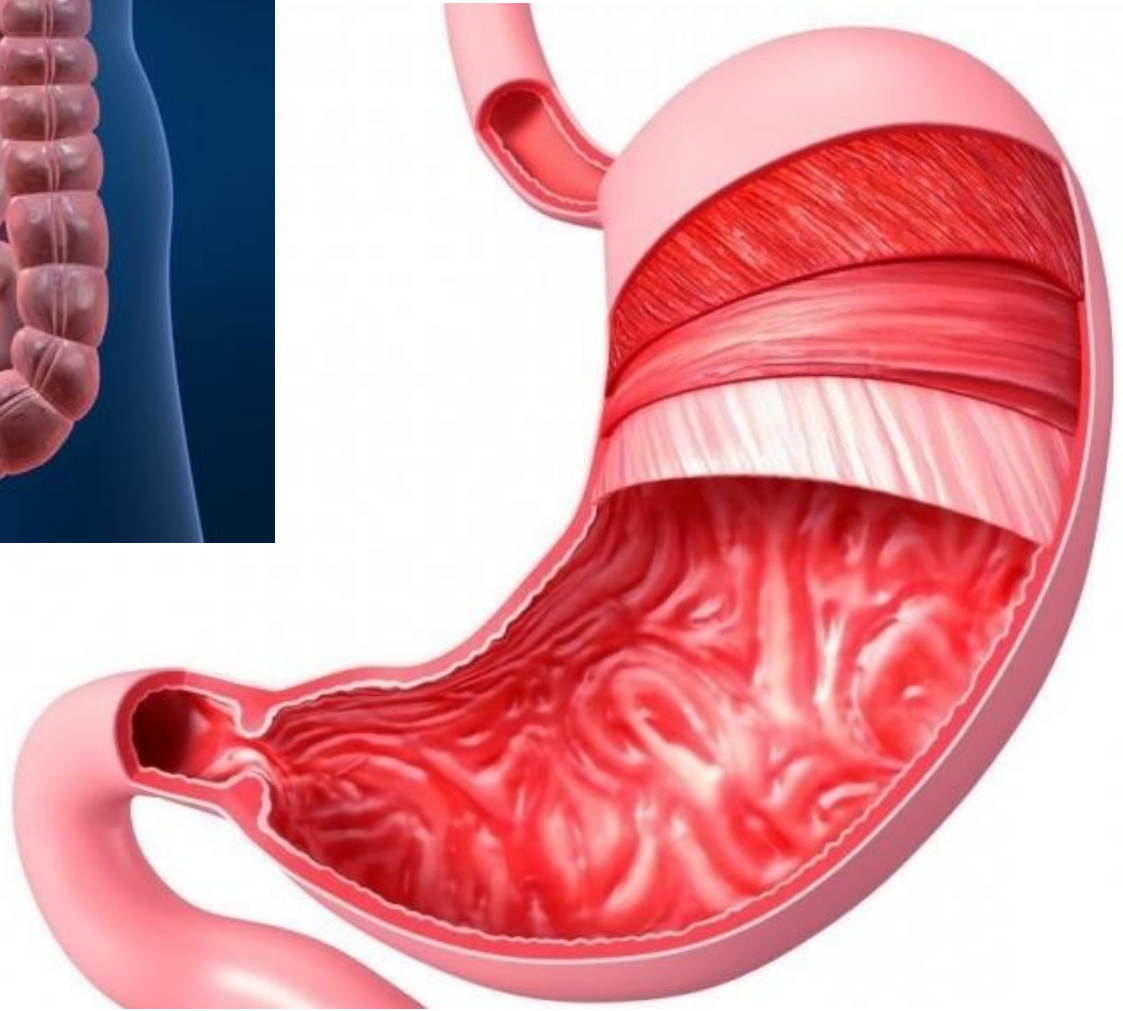


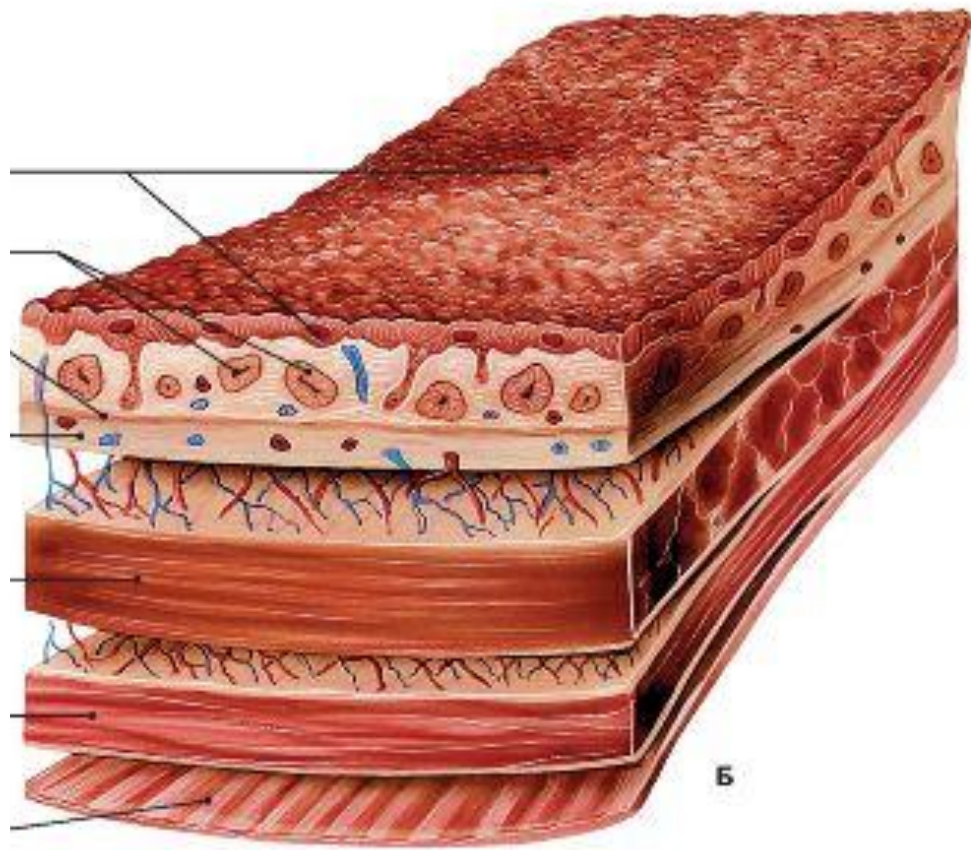
3. ЧТО ОБОЗНАЧЕНО НА ФОТО ЦИФРОЙ 1?



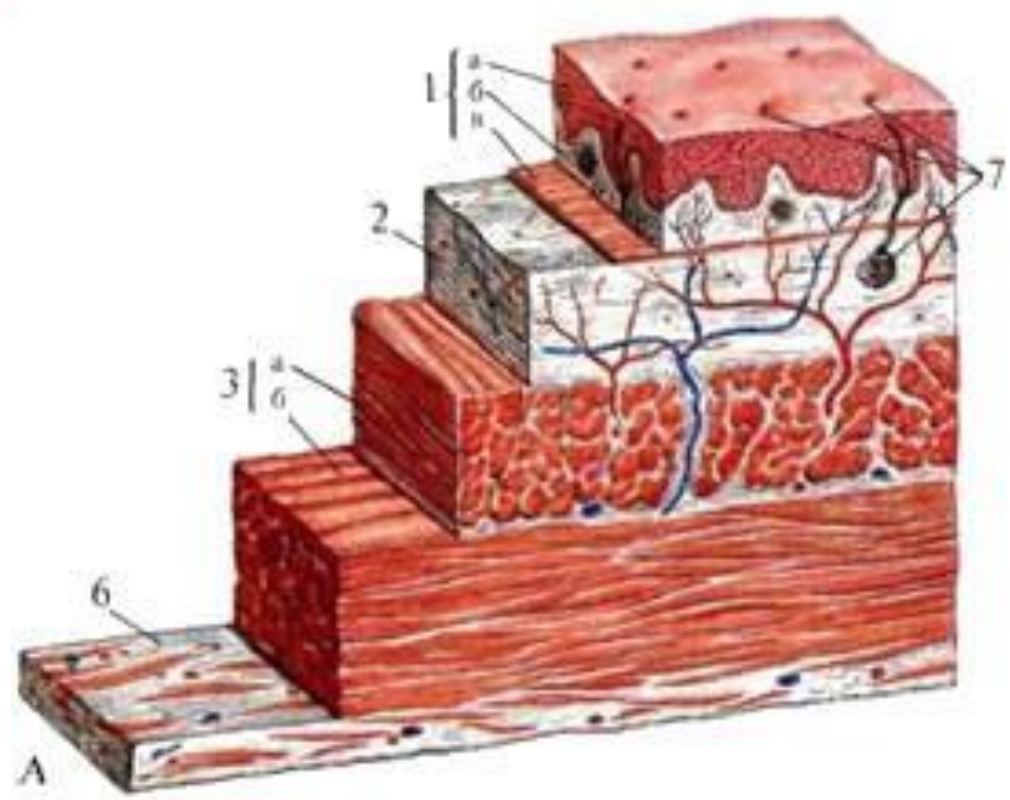
ГЛАДКАЯ МЫШЕЧНАЯ ТКАНЬ







Б



А

Поперечнополосатая		Гладкая
скелетная	сердечная	
	Расположена в сердечной стенке.	Расположена в стенках внутренних органов.
	Волокна соединены между собой мостиками.	
Быстро сокращается. Быстро утомляется.	Не утомляется.	Медленно сокращается. Медленно утомляется.
Произвольная.		

Поперечнополосатая		Гладкая
скелетная	сердечная	
Расположена в скелетных мышцах.	Расположена в сердечной стенке.	Расположена в стенках внутренних органов.
Клетки длинные, поперечно-полосатые, мнооядерные.	Волокна соединены между собой мостиками.	Клетки веретеновидные, с одним ядром. Неисчерченные.
Быстро сокращается. Быстро утомляется.	Не утомляется.	Медленно сокращается. Медленно утомляется.
Произвольная.	Непроизвольная.	Непроизвольная.

4. Какие мышцы образуют стенки кровеносных сосудов, кишечника и желудка?

А) поперечно-полосатые скелетные,

Б) гладкие,

В) поперечно-полосатые сердечные.

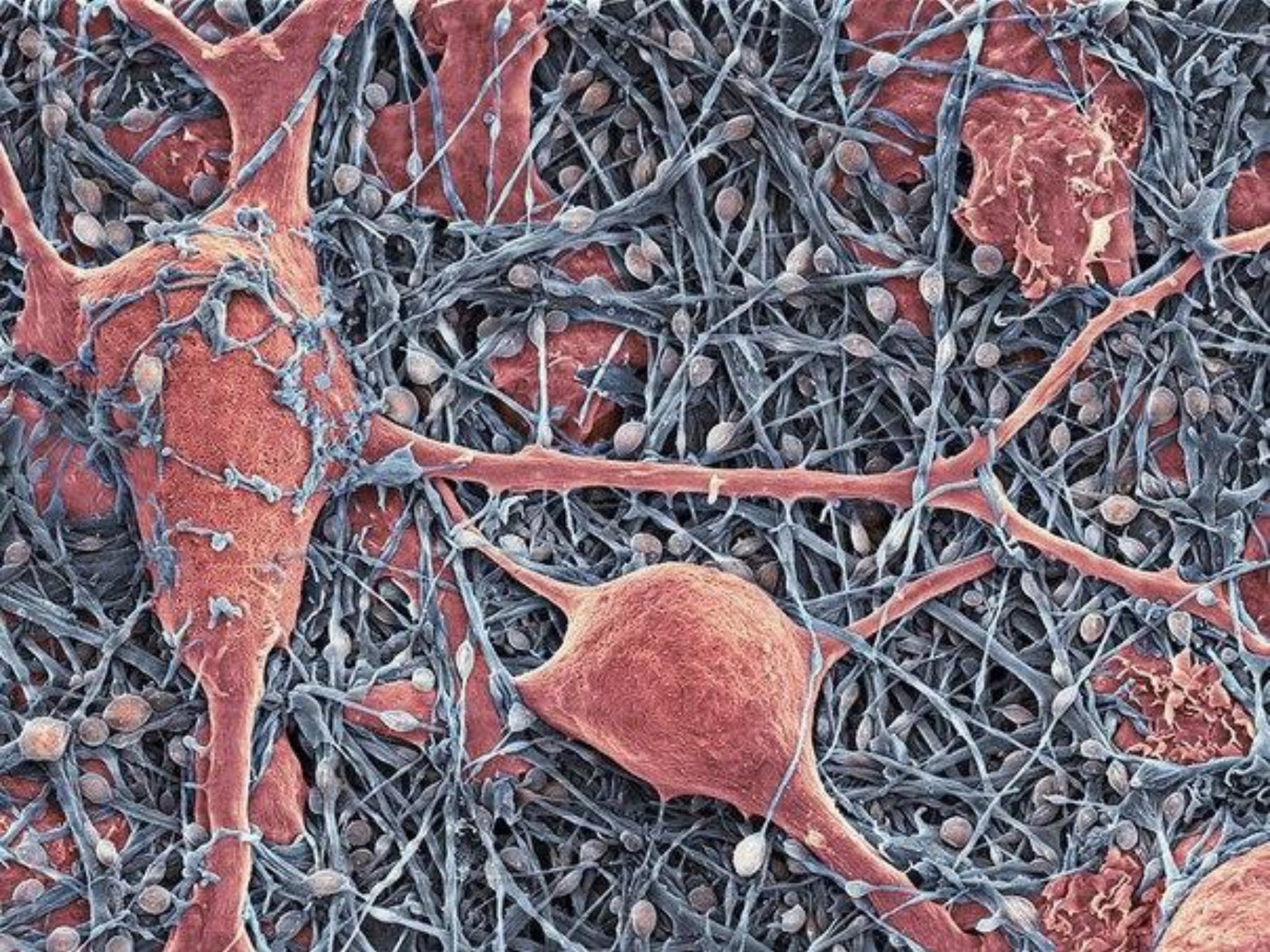
**5. Оцените правильность
высказывания (+ / -):**

**«Сокращение гладкой
мышечной ткани подчиняется
сознанию».**

НЕРВНАЯ ТКАНЬ



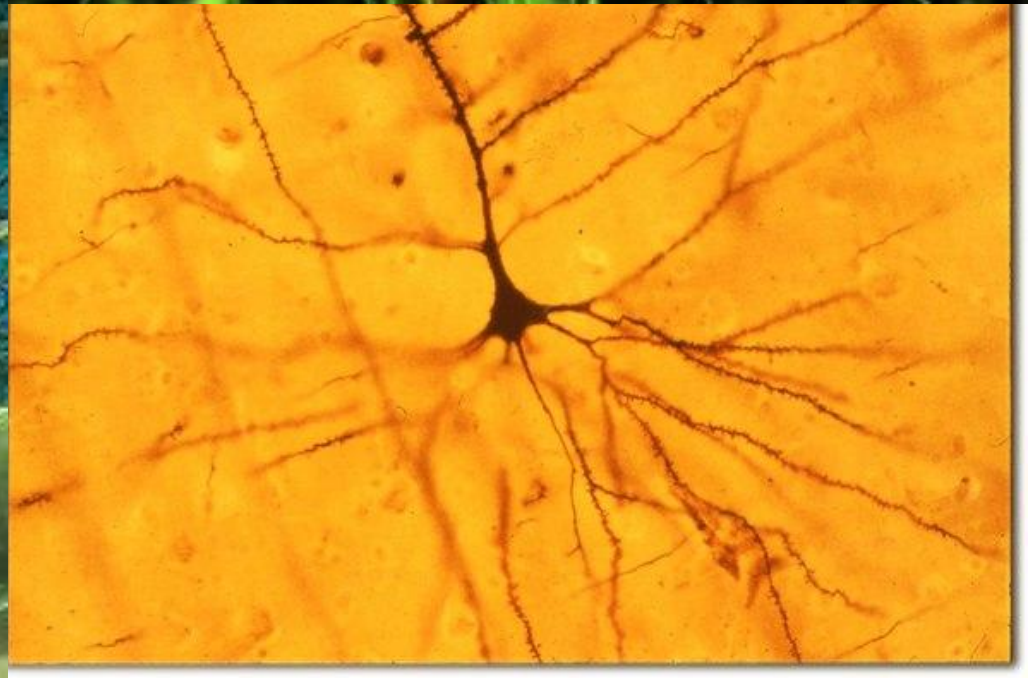
- **НЕРВНАЯ ТКАНЬ**
 - **Нейроны**
 - **Нейроглия**
 - **Клетки-спутницы**
 - **Глия (межклеточное вещество)**





НЕЙРОН

— клетка нервной ткани

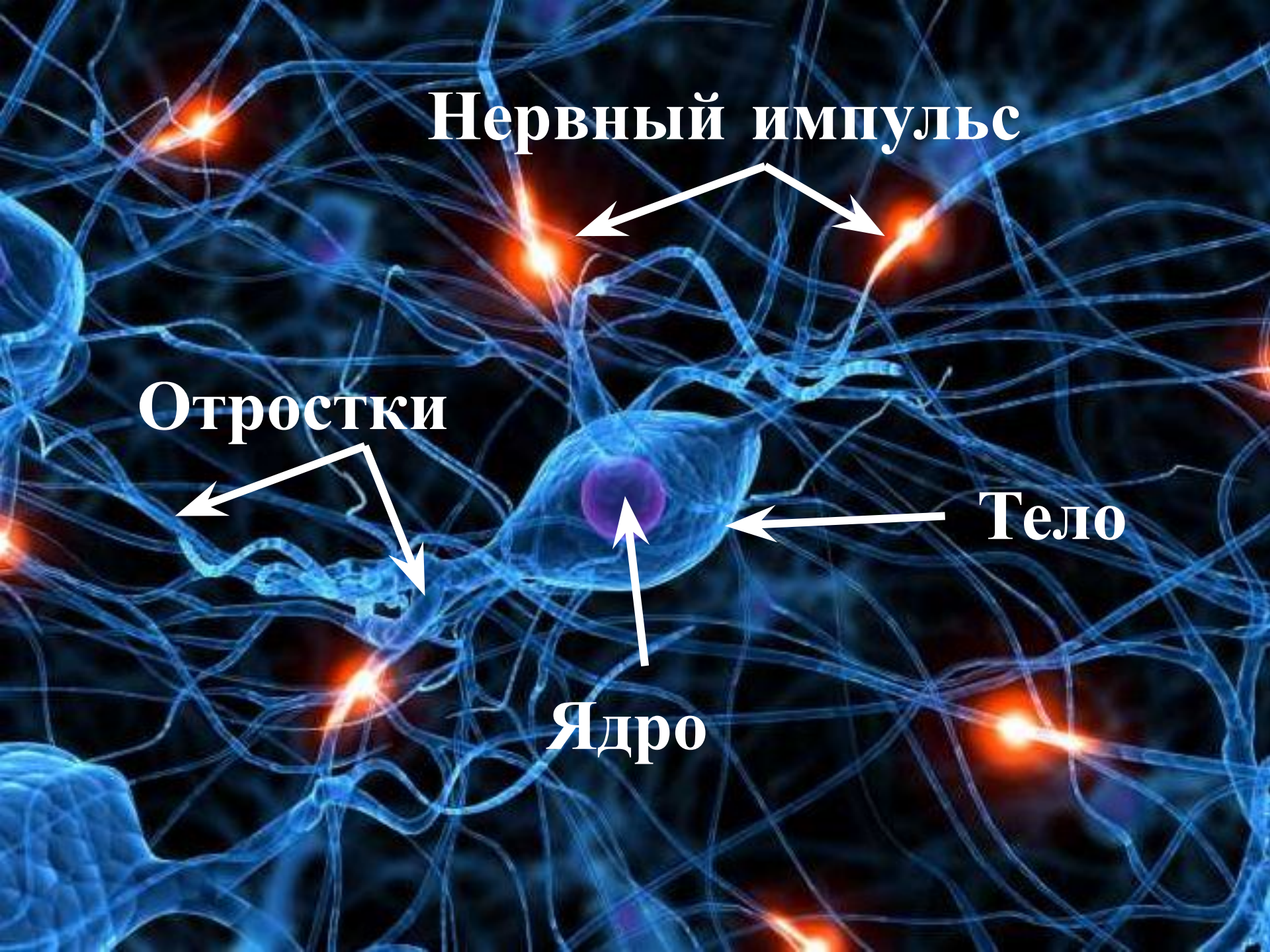


Нервный импульс

Отростки

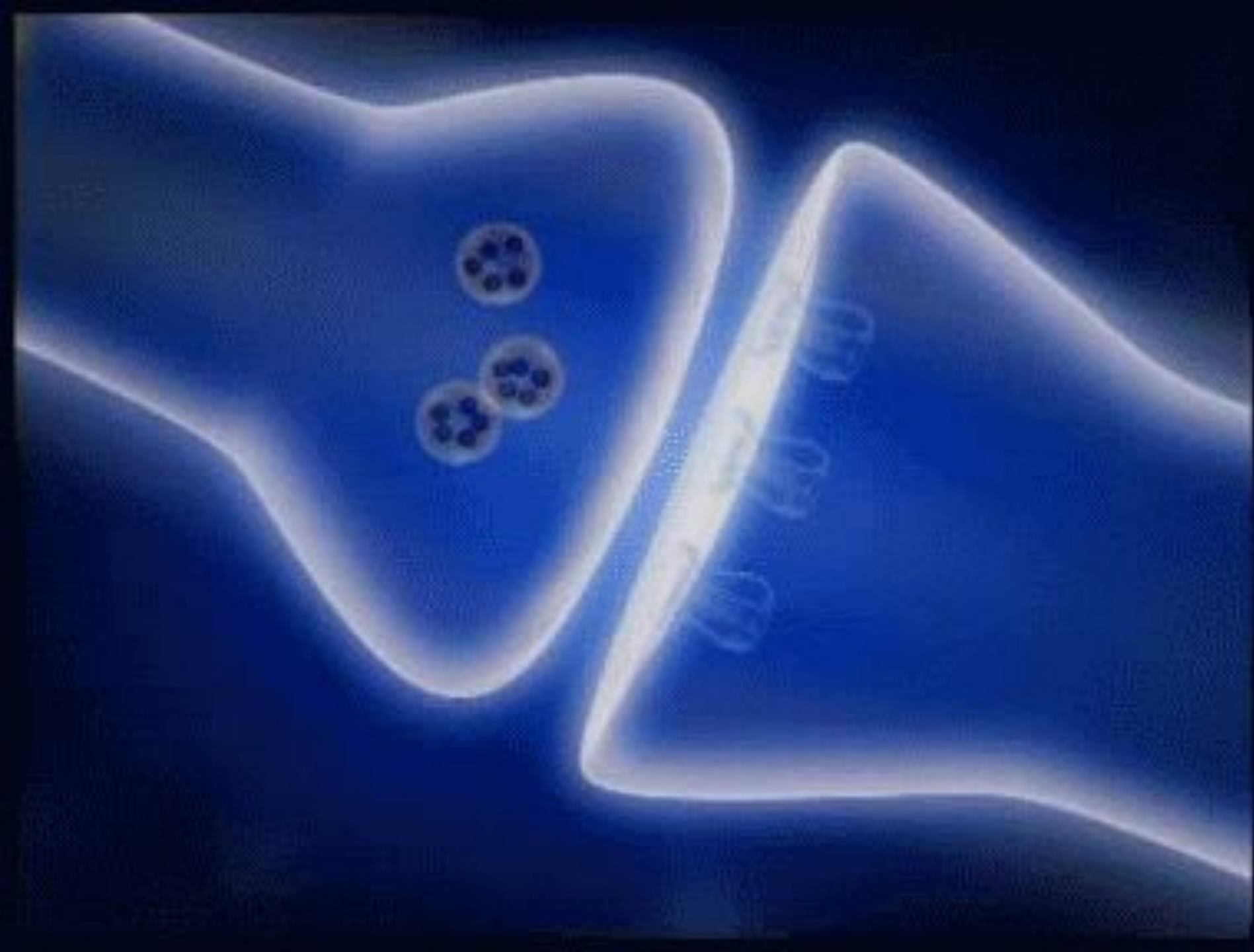
Тело

Ядро



Нервные окончания под микроскопом.





НАВОСИАТКА ОБЪЕЗКАТ

