

**Муниципальное бюджетное образовательное учреждение  
Туртапинская основная школа**

**город Выкса, с.Туртапка,улица Школьная, здание 4**

# **Тема: Влияние электромагнитных устройств**

**Руководитель работы:  
Размустова Марина Витальевна**

# **ЭЛЕКТРОМАГНИТНЫЕ ИЗЛУЧЕНИЯ ВОКРУГ НАС**

## **КОЛЕБАТЕЛЬНЫЕ ПРОЦЕССЫ КАК ОСНОВА МИРОЗДАНИЯ**

**К колебаниям можно отнести самые различные процессы: от магнитного излучения клетки организма до ритмичности обращения планет вокруг Солнца и магнитных полей Галактики.**

**Весь живой мир является мощным источником разнообразнейших колебаний, которые постоянно поглощаются и излучаются молекулами, клетками в ходе биохимических реакций.**

**Невообразимо огромное количество информации, существующее внутри организма, может передаваться только с помощью излучения.**

# Что является источниками ЭЛЕКТРОМАГНИТНЫХ ИЗЛУЧЕНИЙ?



- трамваи, троллейбусы - 30 мкТл
- в холодильниках, оснащенных системой "по frost" - 0,2 мкТл  
(на расстоянии 1 метра от дверцы)
- электрический чайник - 0,6 мкТл (на расстоянии 20 см)
- электрический утюг - 0.2 мкТл (на расстоянии 20 см, причем только в режиме нагрева)
- стиральная машина - 1мкТл (на высоте 1 м, у пульта), 0,5 мкТл (сбоку, на расстоянии 50 см)
- пылесос - 100 мкТл
- электробритва несколько сотен - мкТл (таким образом, бритье сопровождается магнитной обработкой лица)
- домовая электропроводка превышает - 0.2 мкТл
- СВЧ - печь - 8 мкТл (на расстоянии 30 см)"





**КАКИЕ ФАКТОРЫ ИМЕЮТ НАИБОЛЬШЕЕ ЗНАЧЕНИЕ ПРИ ВОЗДЕЙСТВИИ ЭЛЕКТРОМАГНИТНОГО ИЗЛУЧЕНИЯ НА ОРГАНИЗМ?**

- ДЛИТЕЛЬНОСТЬ ВЛИЯНИЯ,
- ВРЕМЯ СУТОК,
- СОСТОЯНИЕ ОРГАНИЗМА,
- УЧАСТОК ТЕЛА, НА КОТОРЫЙ НАПРАВЛЕНО ИЗЛУЧЕНИЕ.

**Какие органы поражаются в первую очередь?**

Больше всего от излучения страдают электрически активные органы — сердце и мозг.

## **Основные симптомы неблагоприятного воздействия сотового телефона на состояние здоровья:**

- головные боли;
- нарушение памяти и концентрации внимания;
- постоянная усталость;
- депрессивные заболевания;
- боль и резь в глазах, сухость их слизистой оболочки;
- прогрессивное ухудшение зрения;
- лабильность артериального давления и пульса (замечено, что после разговора по мобильному телефону артериальное давление может повышаться на 5...10 мм рт. ст.);
- через 6 лет пользования мобильником риск развития опухоли мозга может повыситься на 50%.

# Системы наиболее подверженные вредному влиянию мобильных телефонов

Центральная  
нервная система



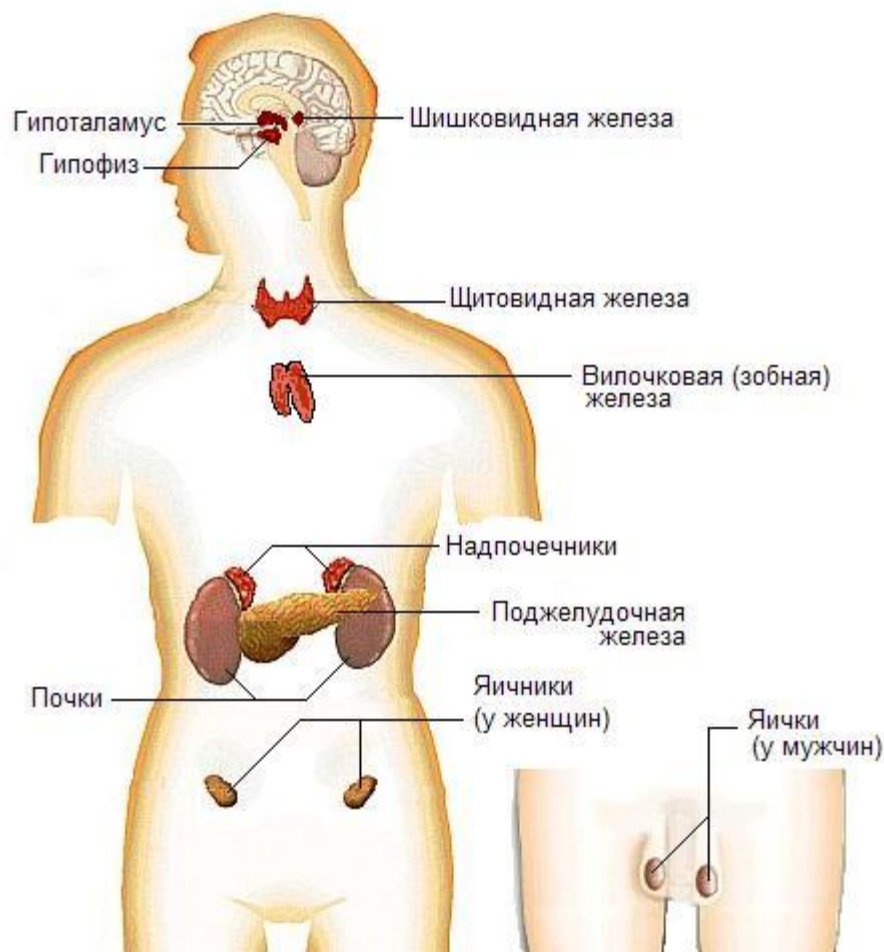
# СИСТЕМЫ НАИБОЛЕЕ ПОДВЕРЖЕННЫЕ ВРЕДНОМУ ВЛИЯНИЮ МОБИЛЬНЫХ ТЕЛЕФОНОВ

## Иммунная система



# СИСТЕМЫ НАИБОЛЕЕ ПОДВЕРЖЕННЫЕ ВРЕДНОМУ ВЛИЯНИЮ МОБИЛЬНЫХ ТЕЛЕФОНОВ

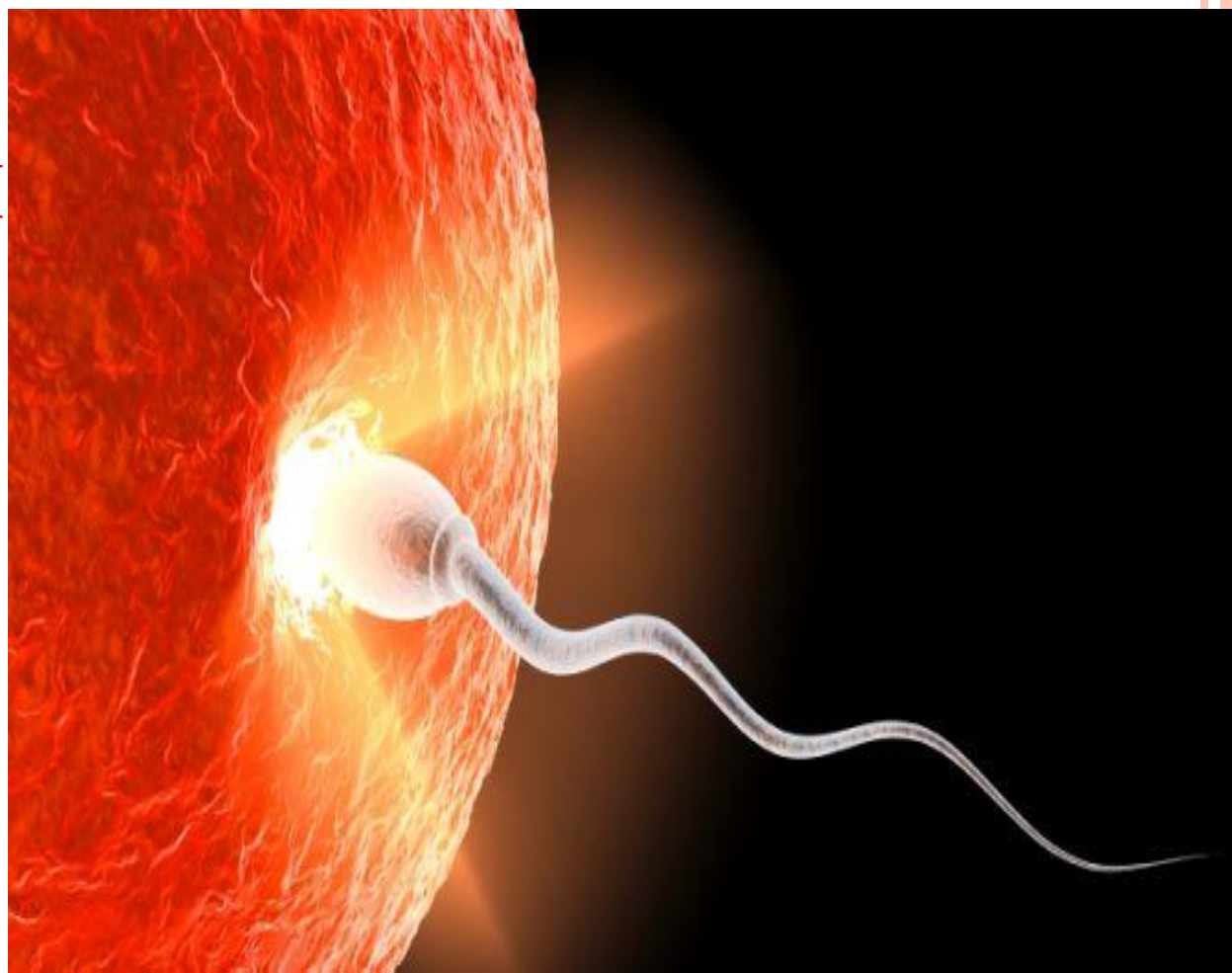
## Эндокринная система





# СИСТЕМЫ НАИБОЛЕЕ ПОДВЕРЖЕННЫЕ ВРЕДНОМУ ВЛИЯНИЮ МОБИЛЬНЫХ ТЕЛЕФОНОВ

**Половая  
система**



## ПСИХОЛОГИЧЕСКИЕ СПЕЦЭФФЕКТЫ

- Беспокойство по поводу отсутствия телефона.
- SMS-мания.
- Информационная мания.
- Звуковые галлюцинации или «Мания звонков»
- Повышение риска ДТП.



# КАК ЗАЩИТИТЬСЯ ОТ ЭЛЕКТРОМАГНИТНОГО ИЗЛУЧЕНИЯ?

- Одним из новейших достижений в области микроэлектроники является Нейтроник. Этот прибор предназначен для защиты человека от электромагнитных волн, которые излучают различные приборы. Такими приборами являются компьютер, телевизор, мобильный телефон, радиотелефон, микроволновая печь. Нейтроник заменяет известные на сегодняшний день защитные экраны.



▣ **«НЕЙТРОНИК»** - одна из последних новинок в области достижений микроэлектроники.

Это устройство нового поколения, предназначенное для защиты пользователя от негативного воздействия приборов-излучателей. Заменяет все известные на сегодняшний день бытовые защитные экраны. Изделие зарегистрировано в Госреестре изобретений РФ и имеет патент № 2139579. Модели **«НЕЙТРОНИК» MG-03** и **«НЕЙТРОНИК» MG-04** предназначены для мобильного \ радиотелефона и персонального компьютера \ телевизора соответственно.

▣ **Нейтроник** снижает до безопасного уровня электромагнитную нагрузку на организм человека. В первые часы после установки он уменьшает электромагнитное поле примерно в 2 раза (по расстоянию от монитора) или в 4 раза (по площади).



Учащиеся разных возрастных категорий отдают предпочтения разным способам общения. При увеличении любой разновидности общения мобильной телефонией, а также играми и калькулятором, возникает психологическая зависимость, снижается работоспособность, нарушается сон, и, как следствие, ухудшается успеваемость в учебном процессе.



## Источники:

- Википедия
- Ю. В. Крушевский, к. т. н., доц.; Ю. И. Кравцов; Я. А. Бородай  
Выдержки из статьи «Влияние электромагнитного излучения устройств сотовой связи на человека»
- [www.pedsovet.org.ru](http://www.pedsovet.org.ru)

