

СТРОЕНИЕ ЗУБОВ. УХОД ЗА ЗУБАМИ.

Выполнила:
Ученица 8 класса
Халилова Лейля

СТРОЕНИЕ ЗУБА

- У каждого человека зубы вырастают два раза в жизни. Молочные появляются на первом и втором году жизни. Обычно их бывает 28. В возрасте 5-6 лет молочные зубы начинают заменяться коренными. Последние 4 зуба, называемые «зубами мудрости», появляются обычно в период от 17 до 25 лет. У некоторых людей они так и не вырастают.
- Снаружи зубы покрыты эмалью - гладким, твердым, нечувствительным веществом, защищающим второй, более нежный, мягкий и чувствительный слой - дентин. Цвет зубов зависит от окраски эмали. Зубы европейцев обычно бывают желтоватыми. Различные пищевые краски, натуральные или искусственные, могут со временем менять цвет наших зубов. Никотин также способствует их потемнению. Под эмалью и дентином находится пульпа, содержащая кровеносные сосуды и нервы. Зубы у взрослого имеют 2 или 3 корня. В области корня дентин покрыт не эмалью, а твердым веществом, называемым цементом. Внутри корня имеется узкий канал, в котором находятся кровеносные сосуды и нервы. Через периодонт - часть десны, прилегающей к корню, - в область пульпы также проходят нервные окончания. Десны покрыты тонкой слизистой оболочкой, которая легко повреждается при механическом воздействии. В норме края десен должны плотно прилегать к зубам. При провисании края десны (что случается при образовании зубного камня) между зубом и десной образуется карман, в котором размножаются бактерии. Это приводит к тому, что край десны размягчается и становится пористым. Десны начинают кровоточить, зубы расшатываются. Чтобы этого не случилось, необходимо постоянно следить за состоянием зубов и десен.

Строение зуба человека

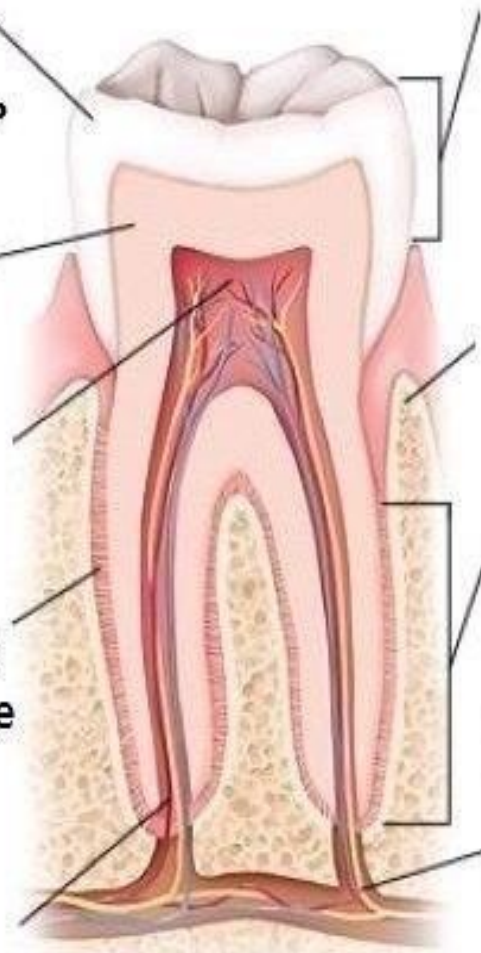
Эмаль – это твердая оболочка, которая защищает поверхность зуба.

Дентин – средний слой зуба.

Пульпа – это мягкая внутренняя ткань зуба.

Связки – крошечные волокна соединительной ткани, которые прикрепляют корень к кости.

Кровеносные сосуды доставляют питательные вещества к зубу.



Коронка – это видимая часть зуба, ее поверхность участвует в процессах кусания и жевания.

Кость челюсти обеспечивает защиту и устойчивость зуба.

Корень – это часть зуба, которая находится в поддерживающей кости.

Нервы передают сигналы, например, боль, к мозгу.

Строение зуба:

Коронка

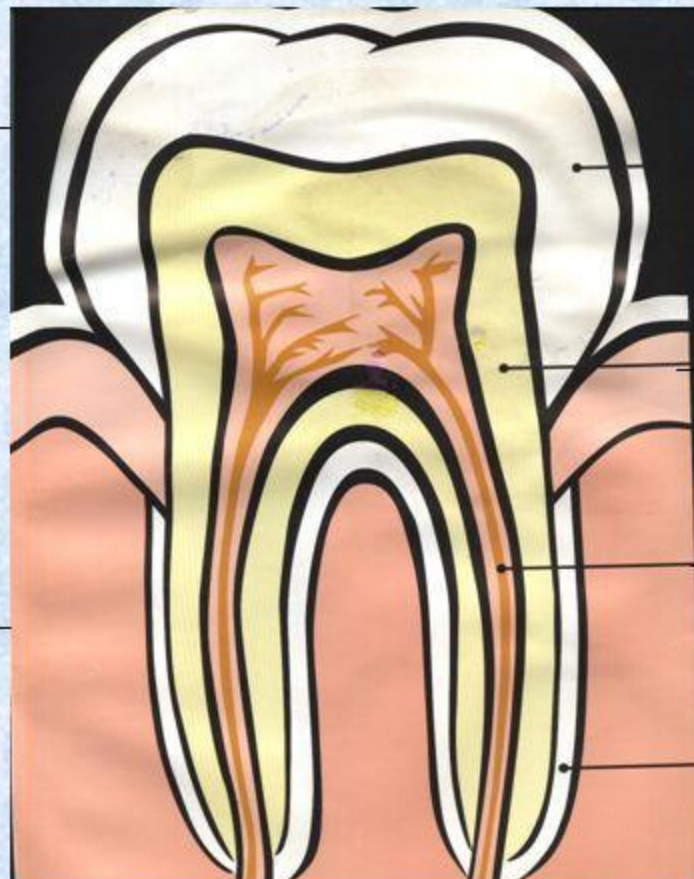
Эмаль

Дентин

Пульпа

Корень

Цемент





Как правильно ухаживать за зубами



Индивидуальные средства по уходу за зубами



Основные:

- Зубная щётка
- Зубная паста



Дополнительные:

- Зубная нить
- Ополаскиватели
- Отбеливатели



Как правильно пользоваться электрическими зубными щётками

Кроме обычных зубных щеток, в настоящее время существуют **электрические зубные щетки**, с помощью которых можно не только чистить зубы, но и проводить массаж десен.



Советы для здоровья зубов:

1. **Правильно чисти зубы (утром и вечером). После каждого приёма пищи не забывай полоскать рот.**
2. **Питайся правильно. Пусть в твоём рационе будет больше овощей, фруктов и молочных продуктов.**
3. **Не жди, когда заболит зуб. Посещай стоматолога не реже двух раз в год.**



Хорошо смеется тот, у кого тридцать два зуба.
Сильвия Чиз, стоматолог

Тот, кто смеется последним, обычно не имеет переднего зуба.
«Пшекруй»

