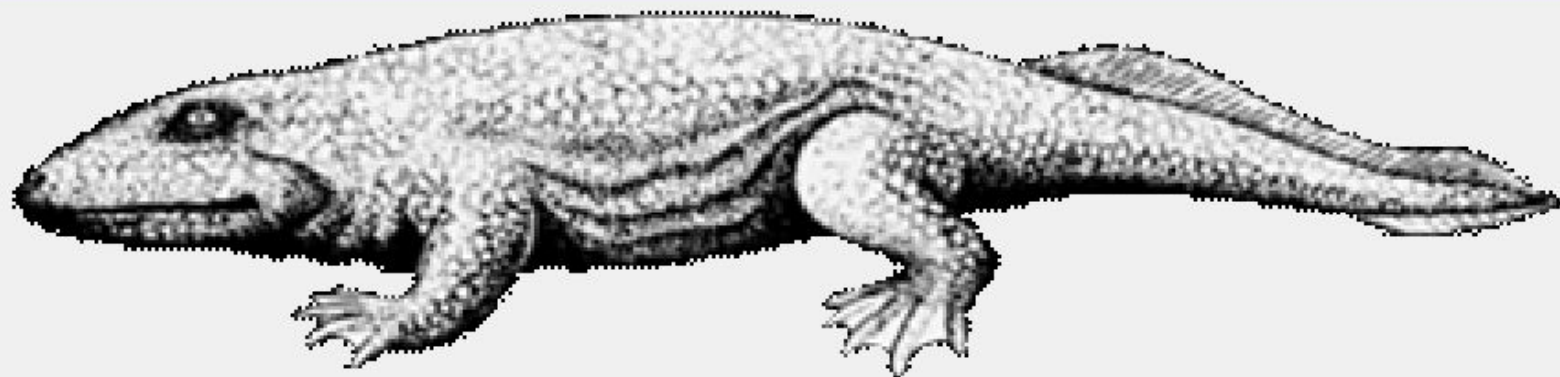


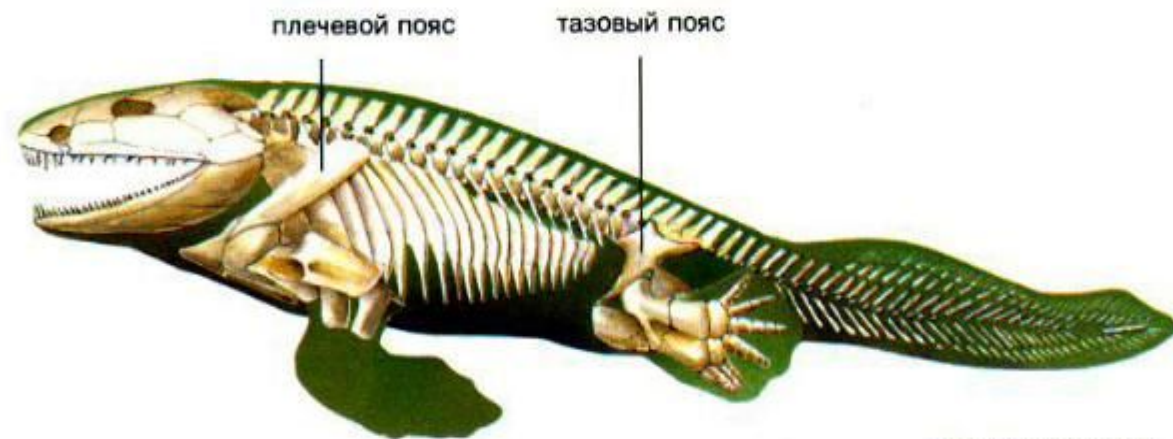
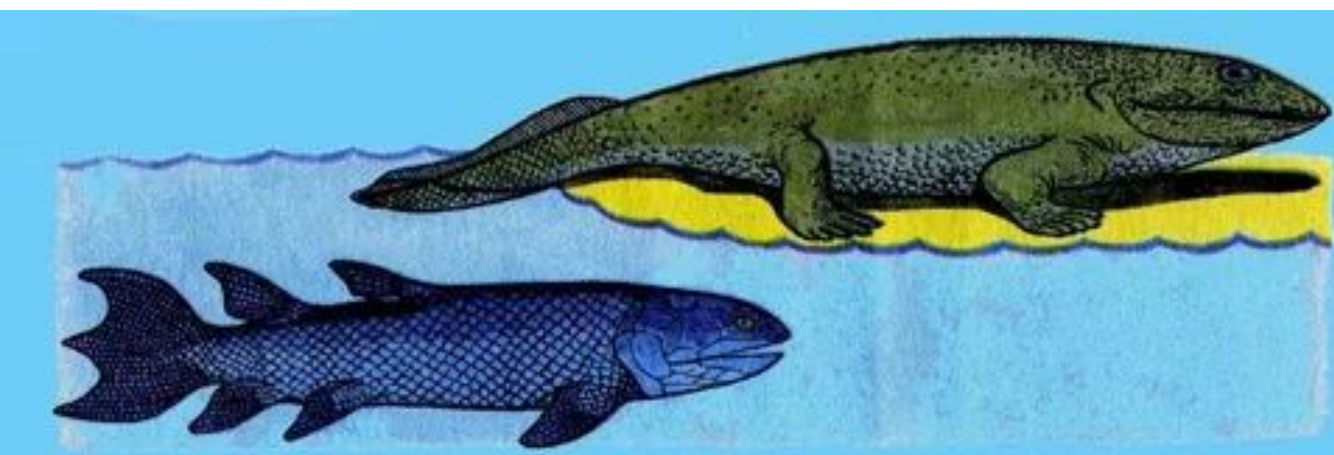
На рисунке изображено реконструированное ископаемое животное – ихтиостега.



Многие учёные считают его ископаемой переходной формой между древними

- | | |
|----|---------------------------|
| 1) | рыбами и земноводными |
| 2) | пресмыкающимися и птицами |
| 3) | рыбами и пресмыкающимися |
| 4) | земноводными и птицами |

Ихтиостега — род ранних тетрапод, живший в верхнем девонском периоде, около 367–362,5 млн лет назад, и представляющий собой первое промежуточное звено между рыбами и амфибиями.



Скелет кистеперой рыбы.

Скелет ихтиостеги.



Многие учёные считают его ископаемой переходной формой — древней птицей — между древними пресмыкающимися и птицами, поскольку на отпечатках видны признаки птиц (крылья, перья, цевка), но есть и признаки пресмыкающихся (челюсть с зубами, длинный хвост).

На рисунке изображён отпечаток археоптерикса. Многие учёные считают его ископаемой переходной формой между древними

- 1) птицами и млекопитающими
- 2) пресмыкающимися и птицами
- 3) пресмыкающимися и млекопитающими
- 4) земноводными и птицами



Происхождение птиц.

Птицы произошли от древних рептилий, которые могли летать.

Археоптерикс – вымершее позвоночное животное, размером с ворону, обитавшее 150-170 млн. лет назад. Занимает промежуточное положение между Рептилиями и Птицами



Стегоцефалы — это древние земноводные, от которых и произошли пресмыкающиеся

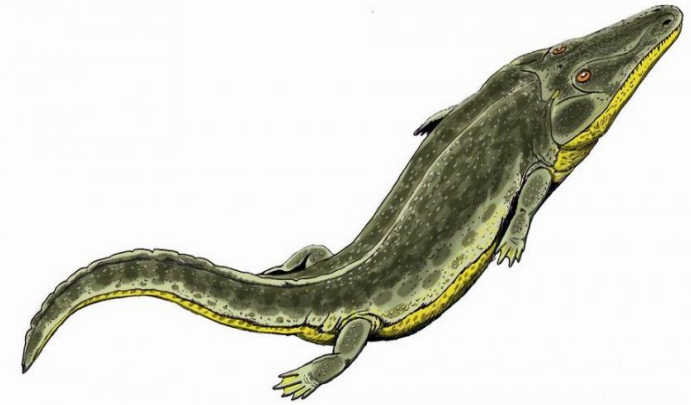
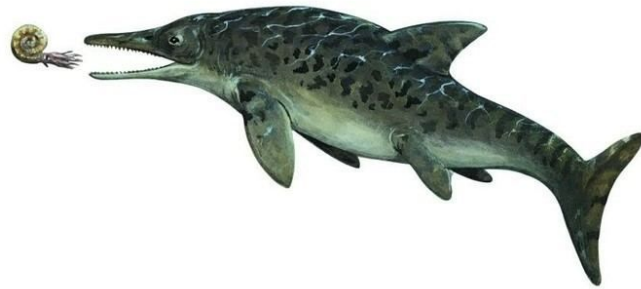
Каких древних животных считают предками пресмыкающихся?

1) ихтиозавров

2) археоптериксов

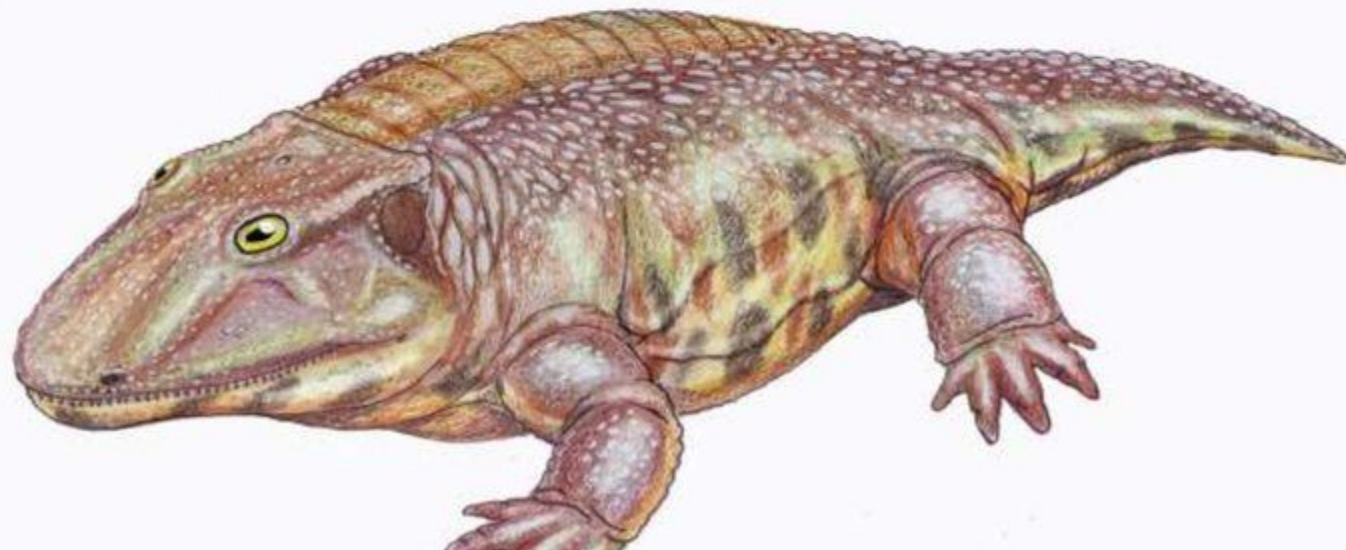
3) стегоцефалов

4) кистеперых рыб



Происхождение рептилии

- Предки рептилий – древние вымершие амфибии – Лабиринтодонты, жившие в палеозойскую и мезозойскую эры



• **Какое из приведённых ископаемых животных может служить одним из доказательств родства пресмыкающихся и птиц?**

А) археоптерикс

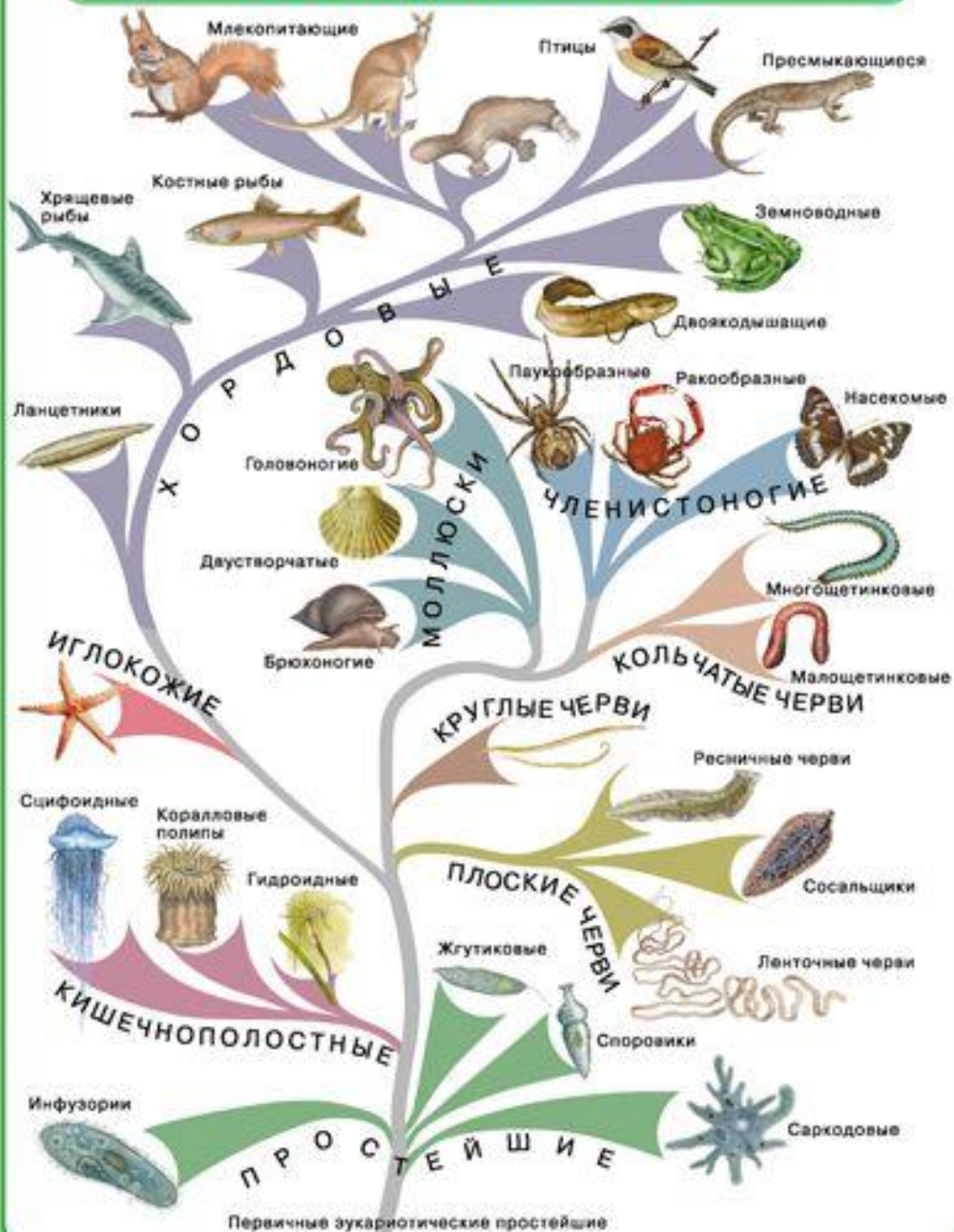
Б) латимерия

В) зверозубый ящер

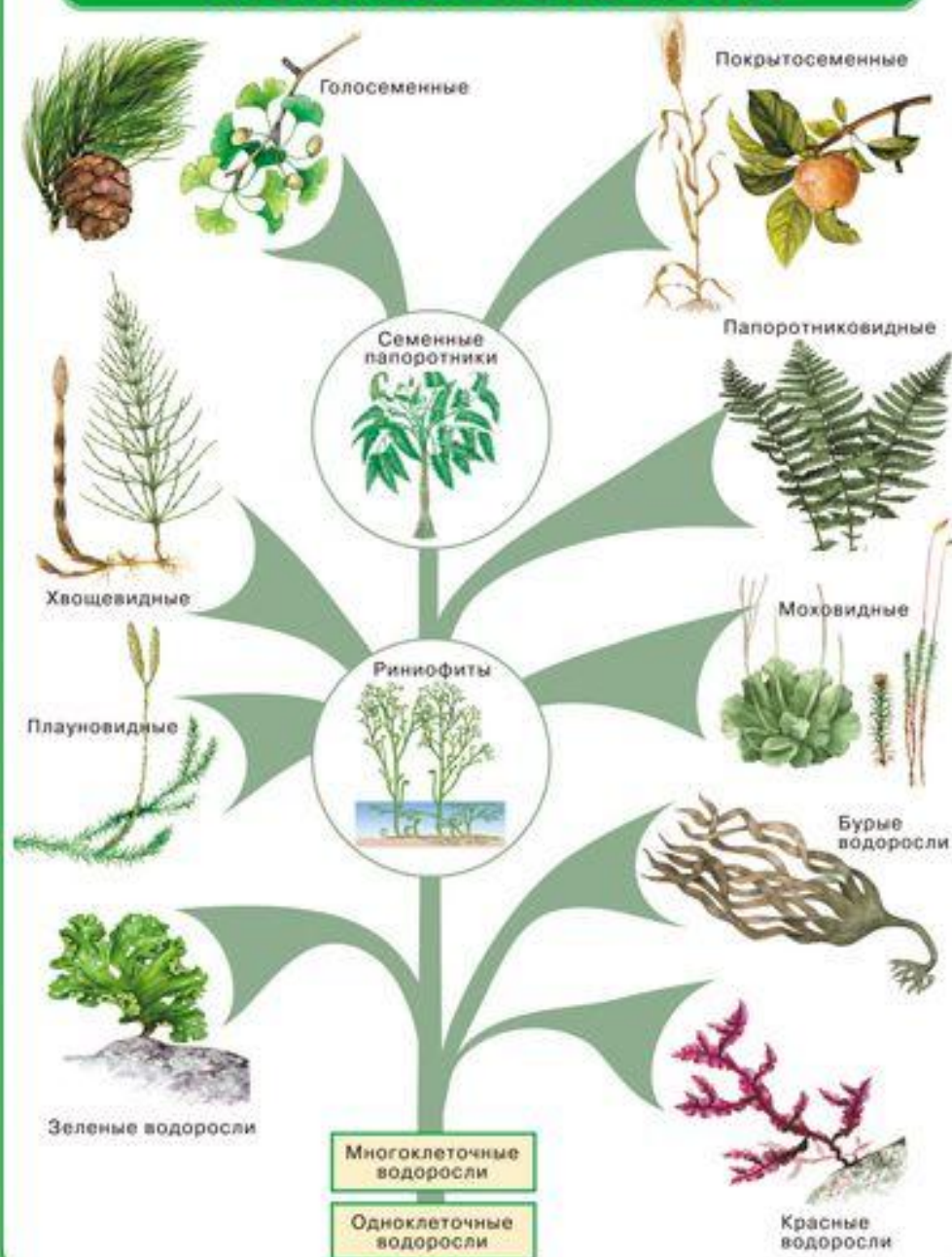
Г) птеродактиль



ФИЛОГЕНЕТИЧЕСКОЕ ДРЕВО ЖИВОТНОГО МИРА

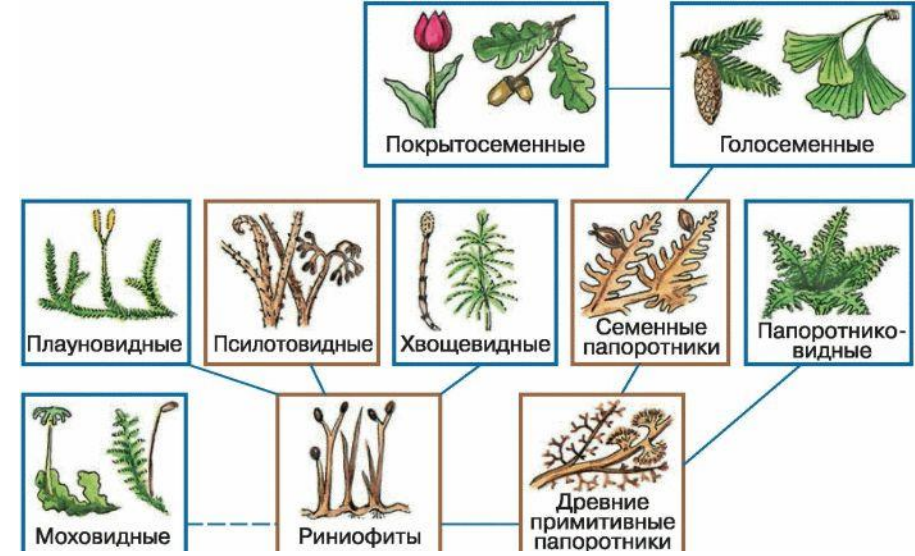


ФИЛОГЕНЕТИЧЕСКОЕ ДРЕВО РАСТИТЕЛЬНОГО МИРА



Установите последовательность усложнения организации организмов в процессе исторического развития органического мира на Земле. В ответе запишите соответствующую последовательность цифр.

- 1) возникновение семян
- 2) появление цветка
- 3) возникновение фотосинтеза
- 4) появление растительных тканей
- 5) формирование корневых систем



Мхи представляют тупиковую ветвь в эволюции растений, так как

- 1) от них произошли более высокоорганизованные папоротники
- 2) они не дали начала более высокоорганизованным растениям
- 3) от них произошли более высокоорганизованные хвощи
- 4) они произошли от одноклеточных водорослей