

*Проблемный вопрос:*

**Какие особенности образа жизни и внешнего строения позволили пресмыкающимся стать настоящими сухопутными животными?**



## ***Признаки характерные для рептилий.***

- ***Тело ящерицы разделено на ...***
- ***Между головой и туловищем появилась ....***
- ***На голове расположены ...***
- ***Глаза имеют ...***
- ***Конечности расположены ...***
- ***Пальцы заканчиваются ...***

## ***Какие изменения возникли у неё во внешнем строении по сравнению с лягушкой.***

- ***Тело ящериц и змей покрыто ... кожей.***
- ***В верхнем слое кожи образуется ..... чешуи.***
- ***Рост пресмыкающихся происходит в период ....***

## ***Все ли рептилии одинаково линяют?***

- ***Почему ящерица отбрасывает хвост, ведь при этом происходит отламывание хвостового позвонка и ящерица испытывает боль?***
- ***Какие органы чувств имеются у этих животных?***

*Линька – это особая способность организма обновлять покров. Клетки промежуточной зоны эпидермиса при этом делятся и образуют новый трехслойный эпидермис. Когда этот этап завершен и новая кожа сформирована, диффузия лимфы и активность ферментов приводят к отделению старого покрова. Иными словами, линька – это единый процесс формирования нового поверхностного слоя кожи и отмирания старого.*

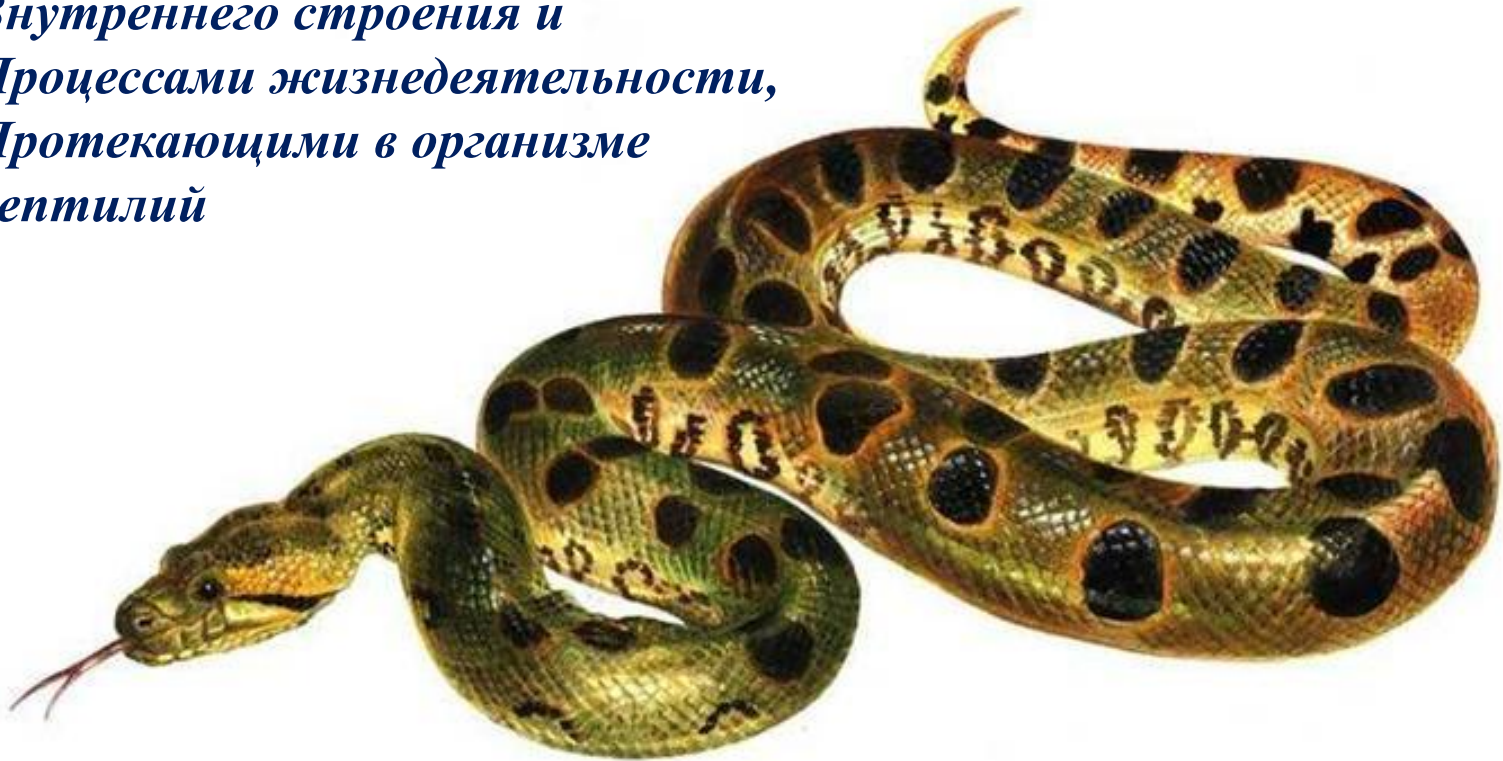


**Особенности внутреннего  
строения  
и жизнедеятельности  
пресмыкающихся**



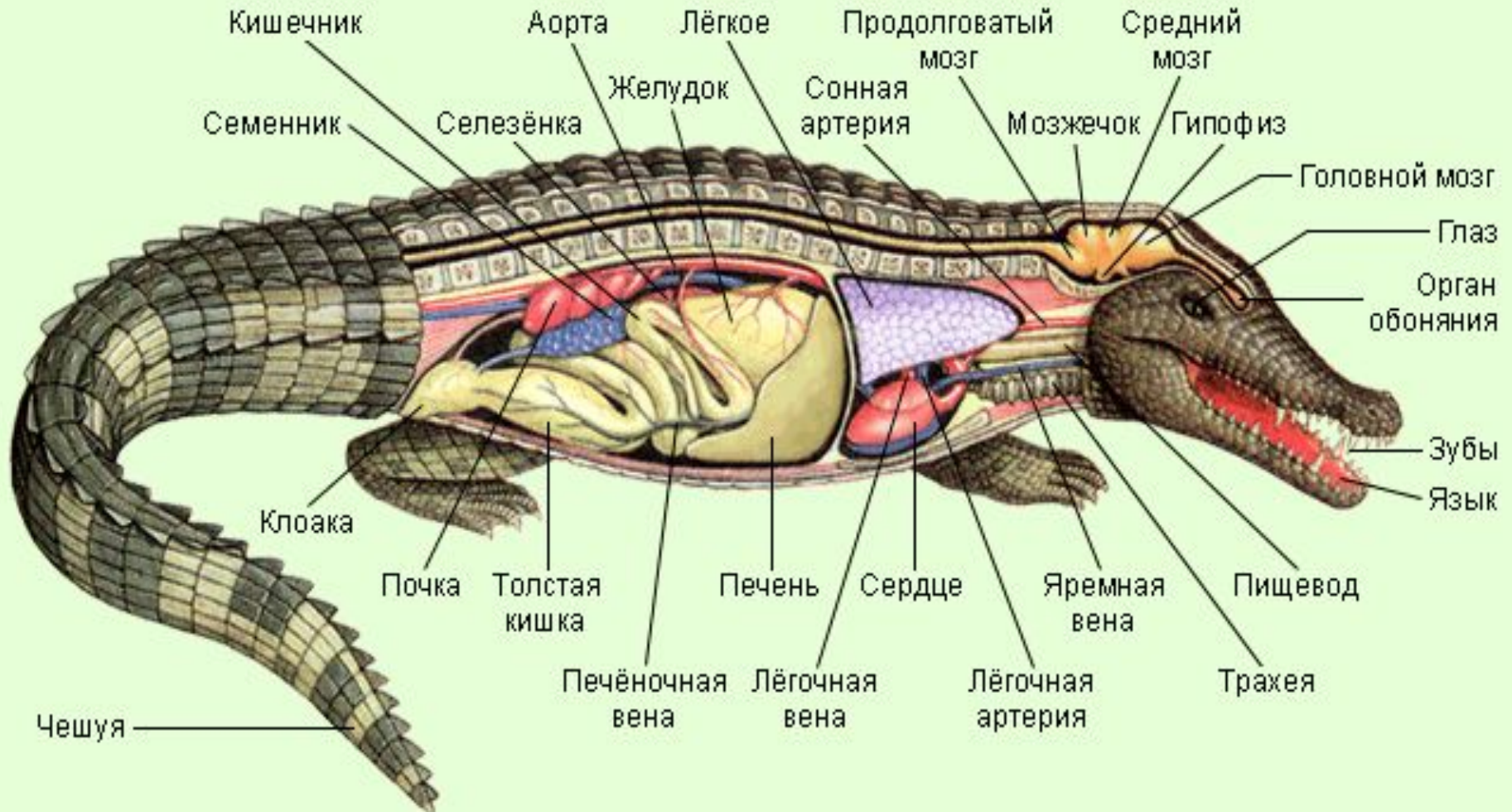
# Цель урока

*Познакомиться с особенностями  
Внутреннего строения и  
Процессами жизнедеятельности,  
Протекающими в организме  
рептилий*

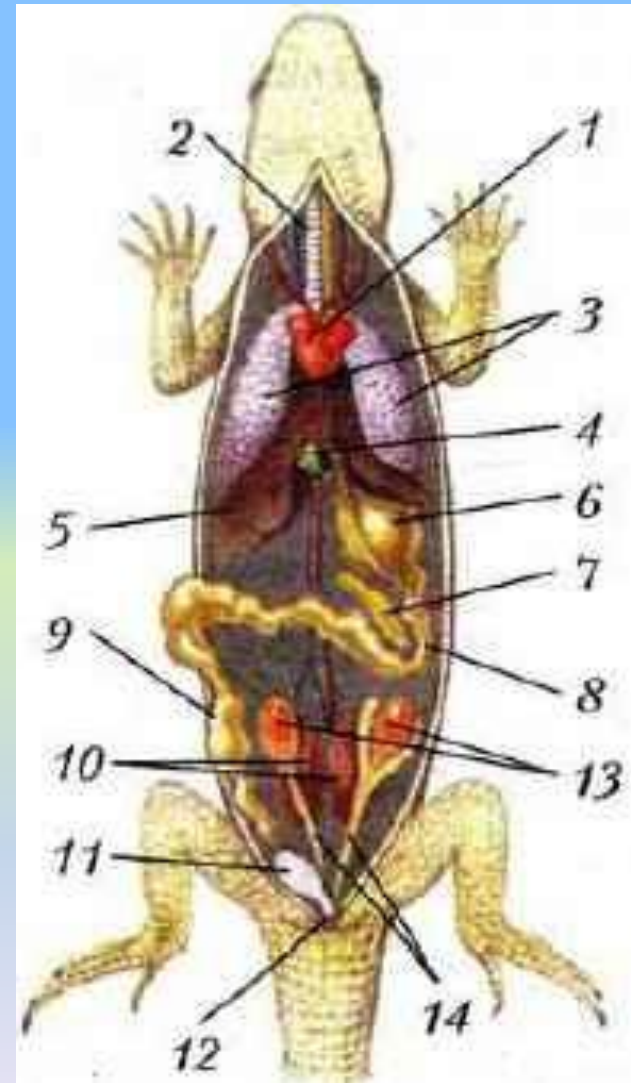
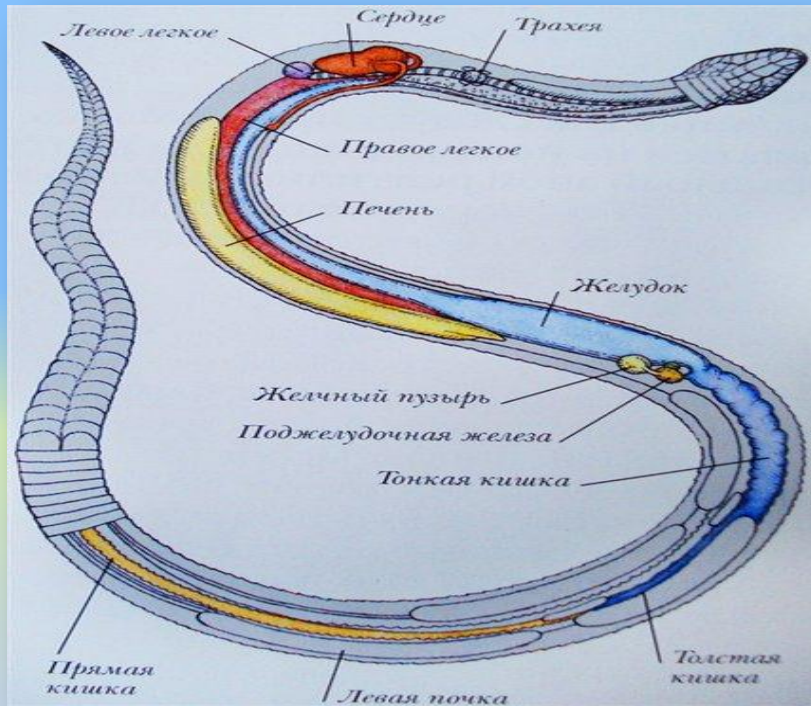


**анаконда**

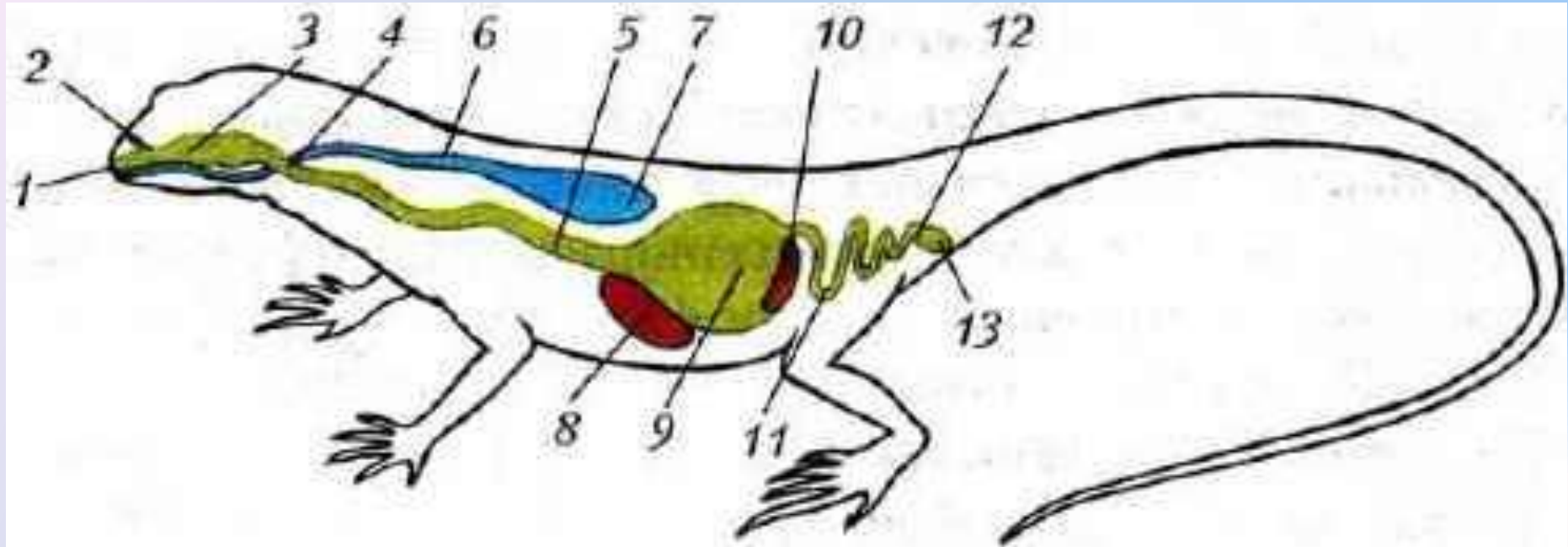
# ВНУТРЕННЕЕ СТРОЕНИЕ ПРЕСМЫКАЮЩИХСЯ



# ВНУТРЕННЕЕ СТРОЕНИЕ ПРЕСМЫКАЮЩИХСЯ



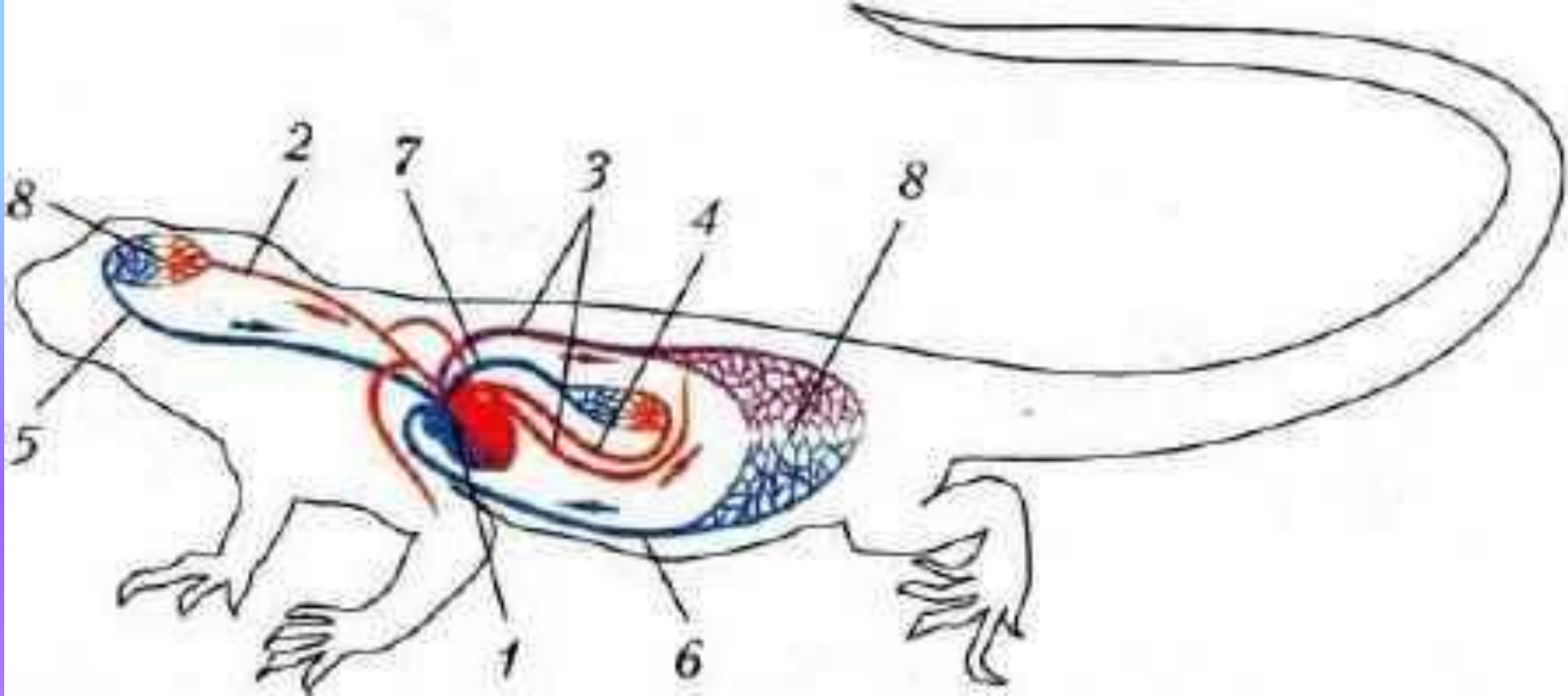
# Пищеварительная и дыхательная системы



- |                    |                           |                     |            |
|--------------------|---------------------------|---------------------|------------|
| 1. рот;            | 2. ноздри;                | 3. ротовая полость; | 4. глотка; |
| 5. пищевод;        | 6. трахея;                | 7. лёгкие;          | 8. печень; |
| 9. желудок;        | 10. поджелудочная железа; | 11. тонкая кишка;   |            |
| 12. толстая кишка; | 13. клоака.               |                     |            |

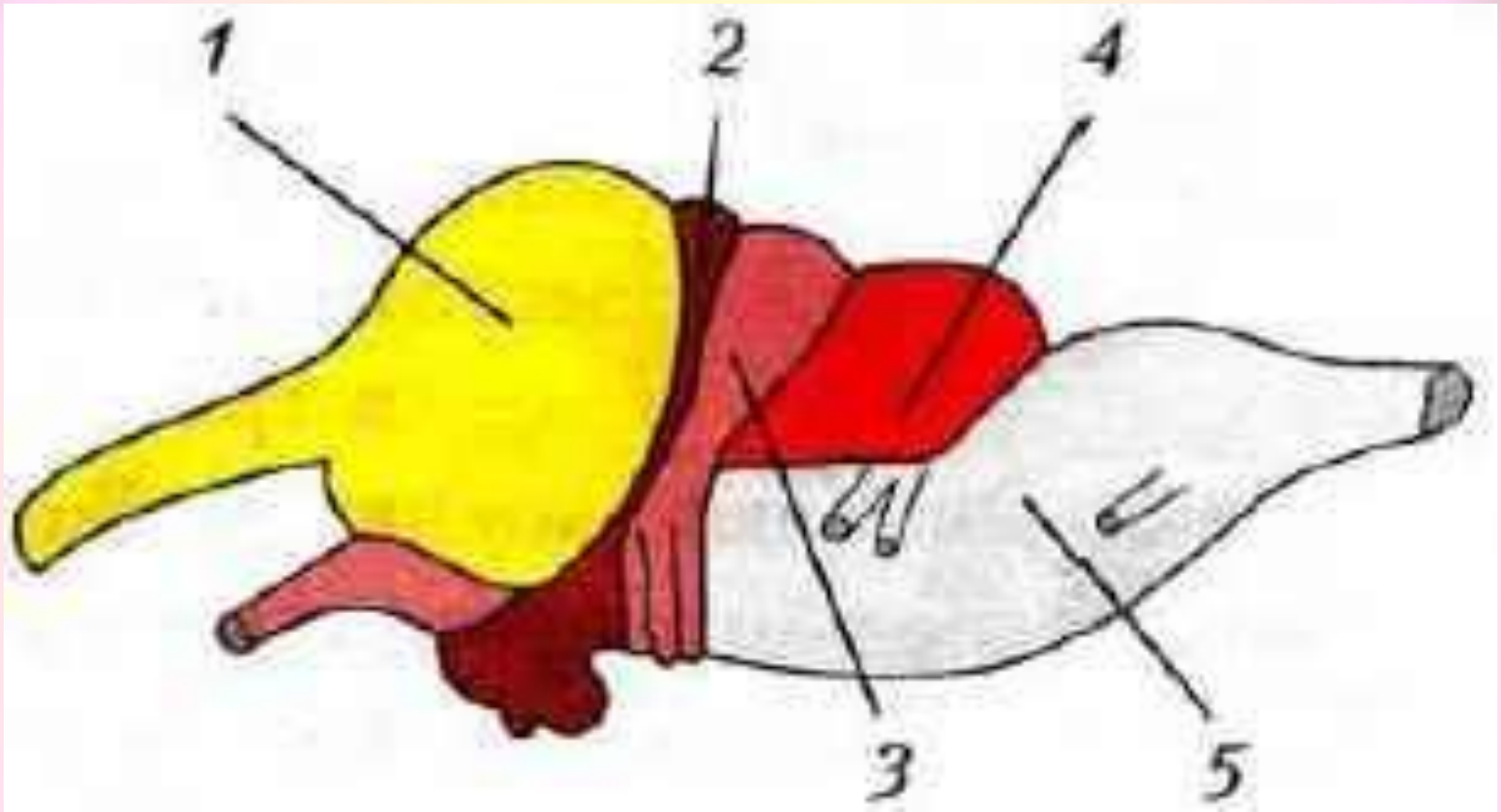


# Кровеносная система



1. сердце;            2. сонная артерия;            3. левая и правая дуги аорты;  
4. лёгочная артерия;            5. яремная вена;            6. кишечная вена;  
7. лёгочная вена;            8. капиллярная вена.

# Схема строения головного мозга



1. передний мозг;

4. мозжечок;

2. промежуточный мозг;

3. средний мозг;

5. продолговатый мозг

# Система органов размножения

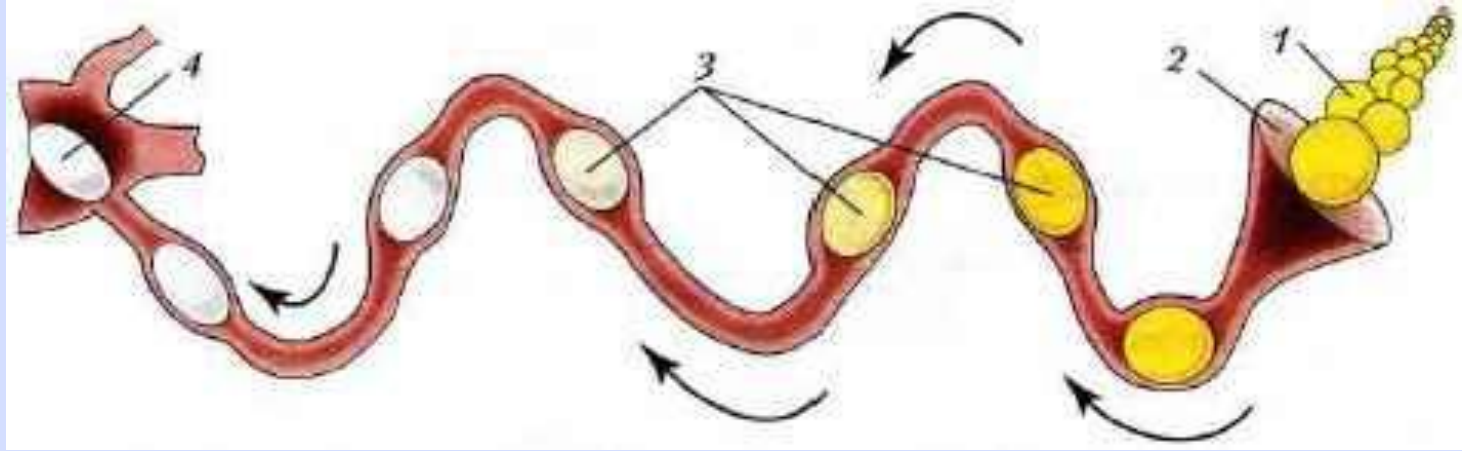
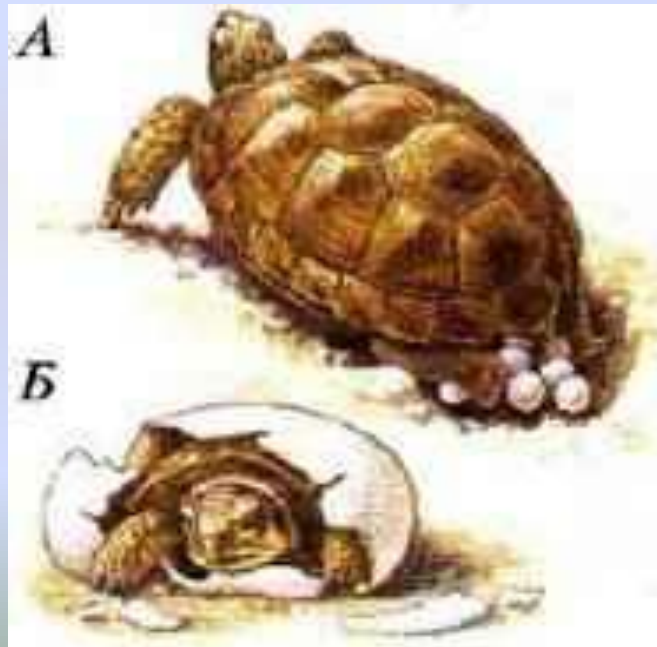


Схема строения яйцевода



Откладка яиц

# *Домашнее задание*

*Параграф 41, вопросы после параграфа;*

*Сообщения – многообразие рептилий.*