

НЕРВНАЯ И МЫШЕЧНАЯ ТКАНИ ЖИВОТНЫХ

ТРЕБОВАНИЯ

к сотрудникам лаборатории:

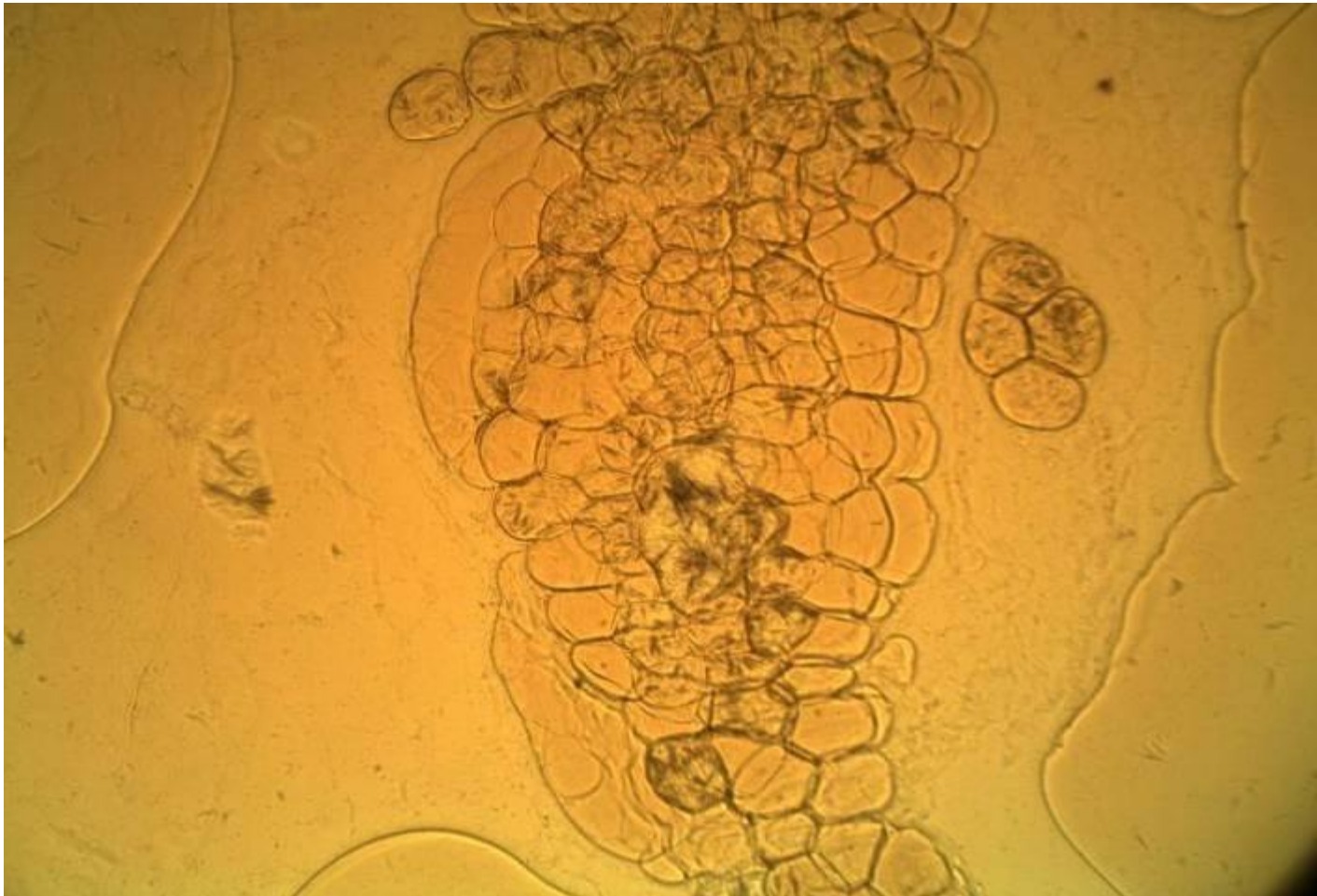
- **ЗНАТЬ БИОЛОГИЧЕСКИЕ ТЕРМИНЫ;**
- **УМЕТЬ ВЫПОЛНЯТЬ ТЕСТОВЫЕ ЗАДАНИЯ;**
- **БЫТЬ ВНИМАТЕЛЬНЫМ И СООБРАЗИТЕЛЬНЫМ;**
- **ИМЕТЬ НАВЫК РАБОТЫ С МИКРОСКОПОМ;**
- **УМЕТЬ УСТАНОВЛИВАТЬ ВЗАИМОСВЯЗЬ СТРОЕНИЯ И ФУНКЦИЙ ТКАНЕЙ;**
- **УМЕТЬ ОПРЕДЕЛЯТЬ ТКАНИ ПО МИКРОФОТОГРАФИЯМ.**

ЛАБОРАТОРНАЯ РАБОТА

Строение нервной и мышечных тканей животных

Цель работы:

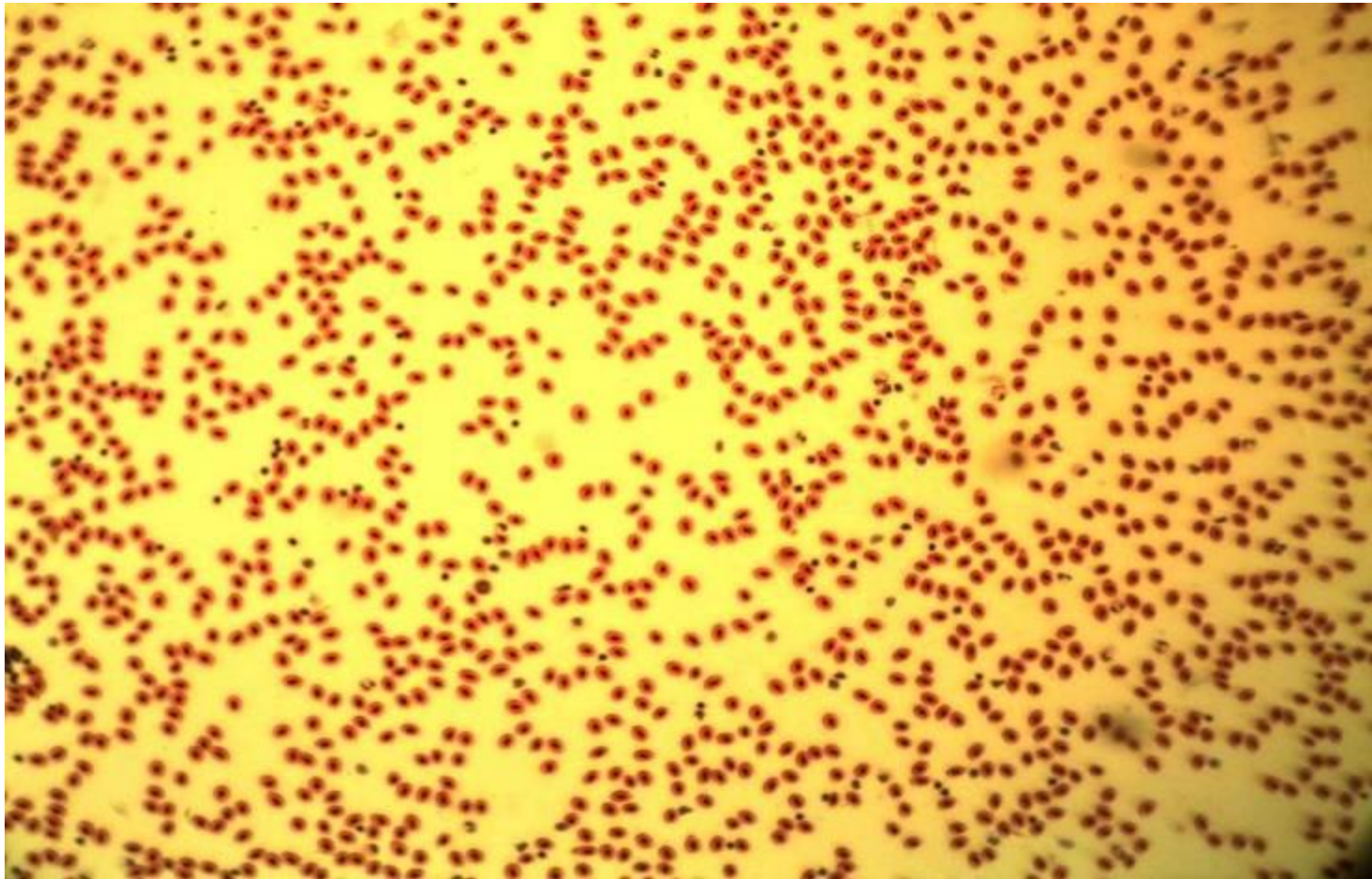
выявить особенности строения поперечно-полосатой и гладкой мышечных тканей, нервной ткани.



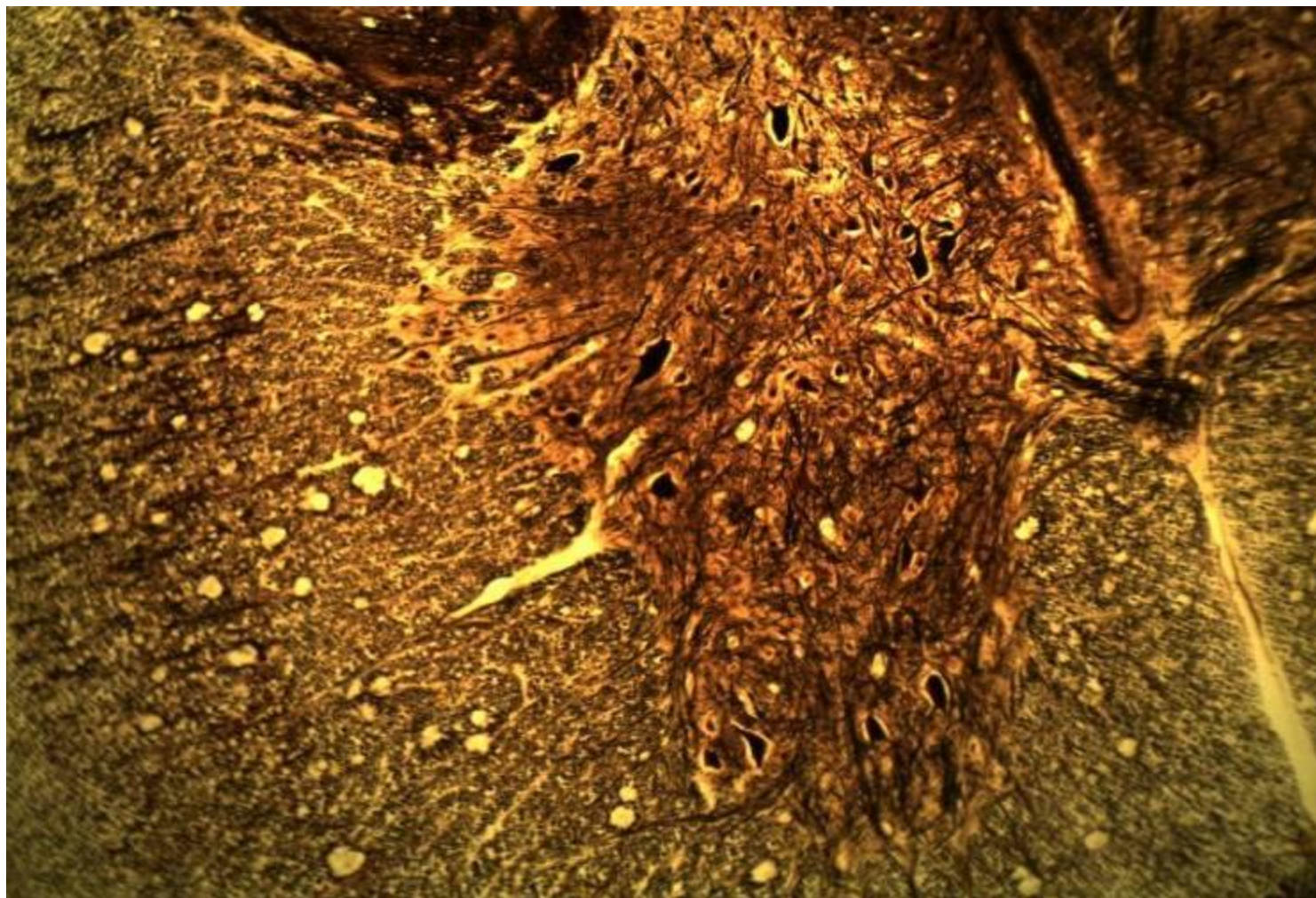
Жировая ткань
(разновидность соединительной ткани)



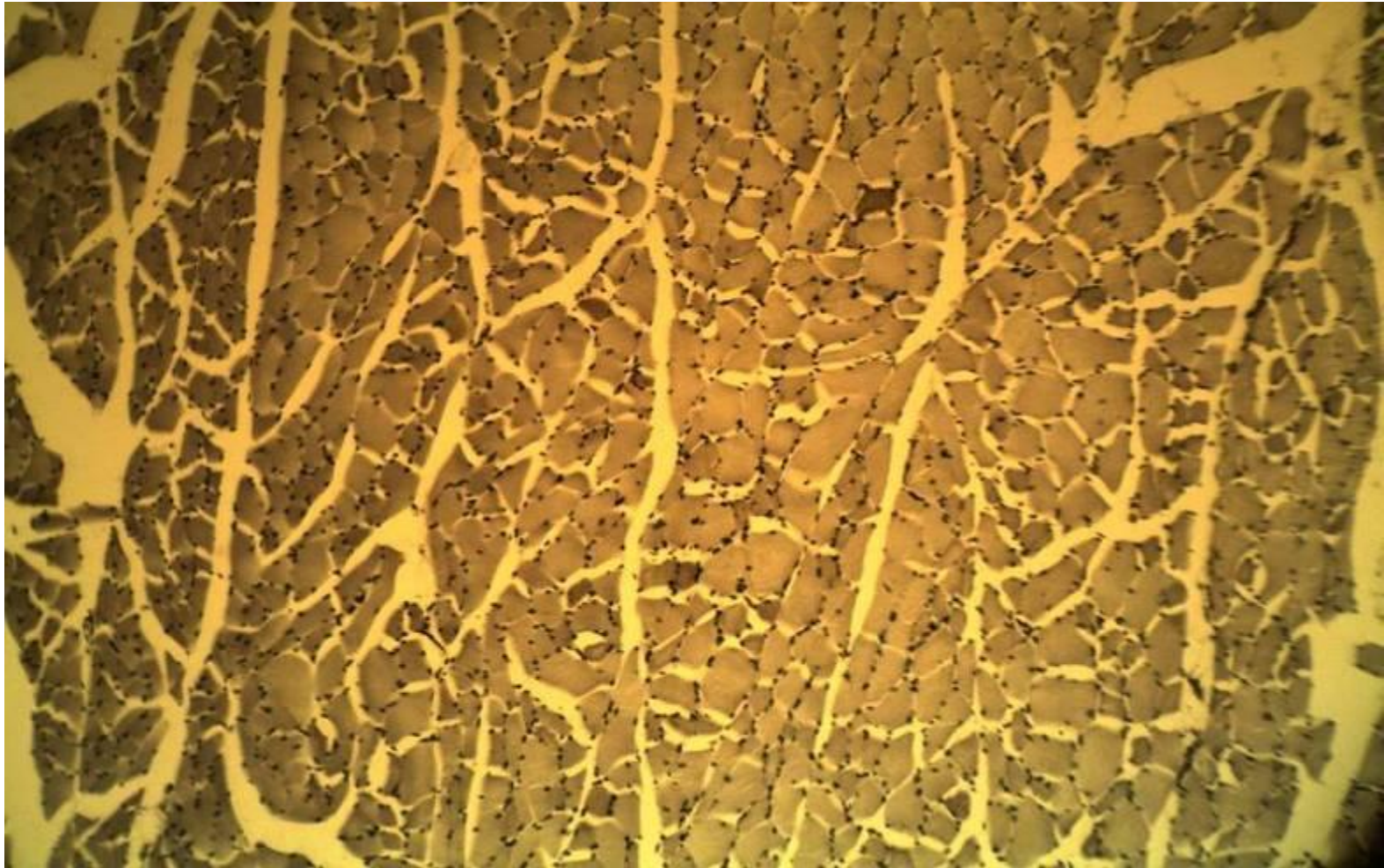
Эпителиальная ткань



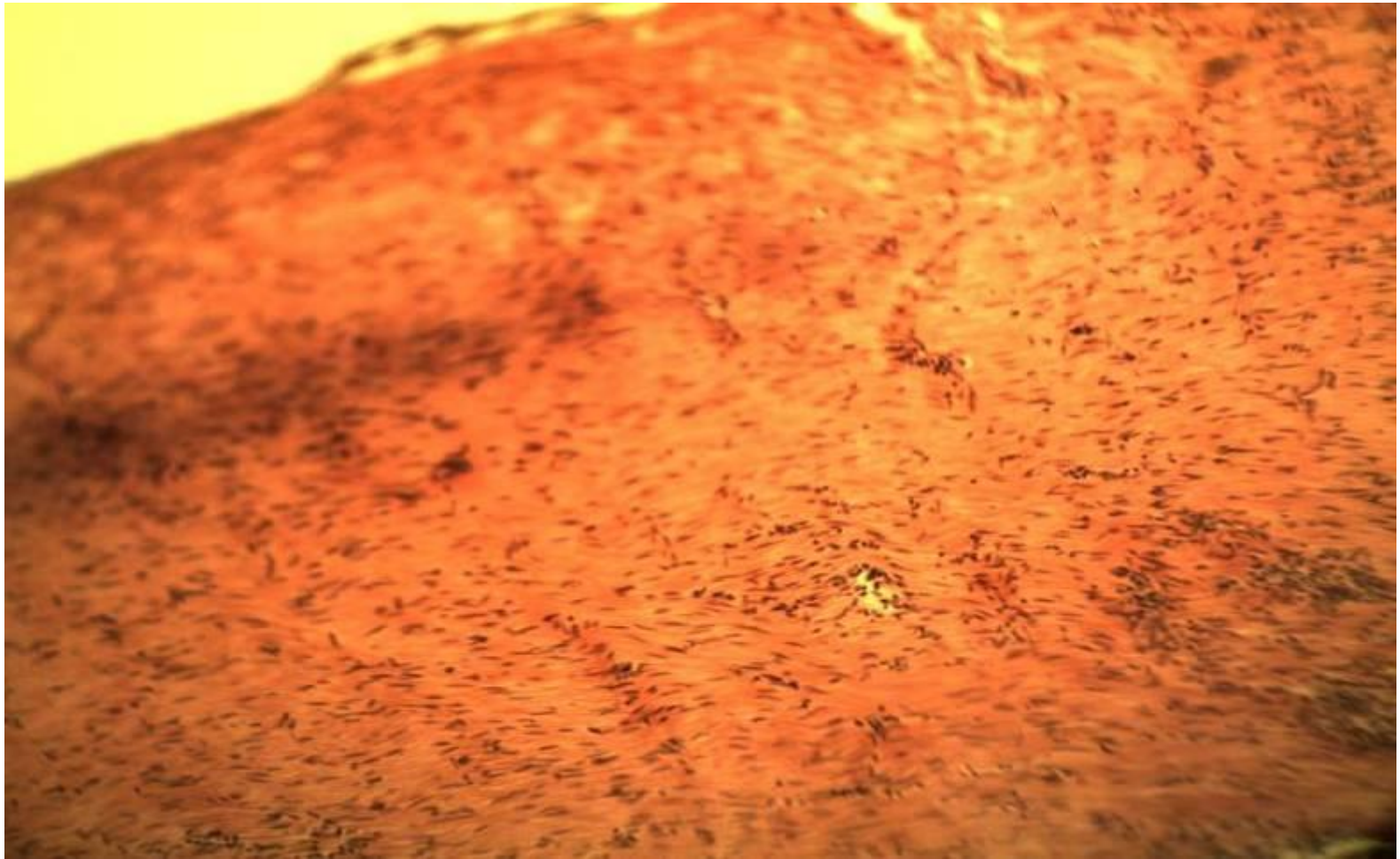
Кровь лягушки
(разновидность соединительной ткани)



Нервная ткань



Поперечно-полосатая мышечная ткань



Гладкая мышечная ткань



Хрящевая ткань
(разновидность соединительной ткани)

Рекомендательное письмо

Уважаемый руководитель центра поддержки талантливой молодёжи «Сферы»!

Я, _____, учени _ 6 класса «.» МОУ
СОШ №, рекомендую Вам принять для
работы в лаборатории «ВИТА –ЮНИОР»
нового сотрудника -
_____, так как

_____.

Дата: _____

Подпись: _____

ТРЕБОВАНИЯ:

- **ЗНАТЬ БИОЛОГИЧЕСКИЕ ТЕРМИНЫ;**
- **УМЕТЬ ВЫПОЛНЯТЬ ТЕСТОВЫЕ ЗАДАНИЯ;**
- **БЫТЬ ВНИМАТЕЛЬНЫМ И СООБРАЗИТЕЛЬНЫМ;**
- **ИМЕТЬ НАВЫК РАБОТЫ С МИКРОСКОПОМ;**
- **УМЕТЬ УСТАНОВЛИВАТЬ ВЗАИМОСВЯЗЬ СТРОЕНИЯ И ФУНКЦИЙ ТКАНЕЙ;**
- **УМЕТЬ ОПРЕДЕЛЯТЬ МИКРОПРЕПАРАТЫ ПО ФОТОГРАФИЯМ.**