



**2017 г.- год защиты
окружающей среды**

22 апреля – День Земли

Флаг Земли









Углекислый газ – 5 млрд. тонн
Концентрация метана в атмосфере
выросла на 100%
Повышение температуры
на 0,5 градусов











За последние 20 лет человек столько вырубил леса, сколько было уничтожено за всё его предыдущее существование.



Для многих животных лес- дом родной

Площадь лесов ежеминутно уменьшается на 20 га.



В мире сокращение лесов превышает их прирост в 18 раз





Ежегодно в мире 20 млн. га леса страдает от пожаров



**97% лесных пожаров
возникает по вине
человека**





**Покрытая толстым слоем нефти чайка
атлантический хохотун качается на
волнах в морском прибое у острова
Ист-Гранд-Терр, штат Луизиана.**



**Биолог Менди Тамлин из
Департамента дикой природы и
рыболовства штата Луизиана
вытаскивает труп дельфина из воды у
берега острова Гранд-Айл, штат**



**Бурый пеликан, покрытый
толстым слоем нефти, плавает в
морском прибое**

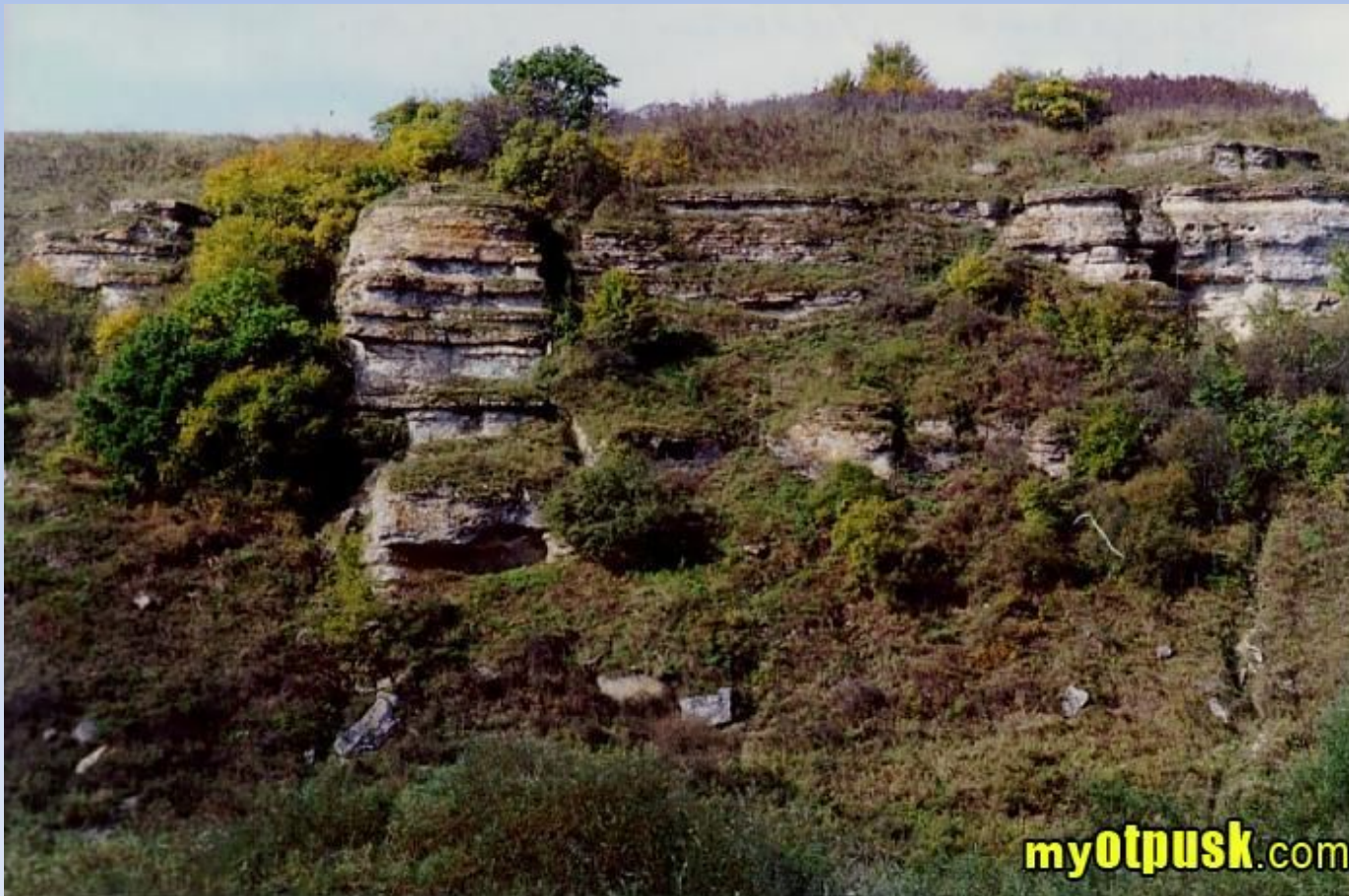


Be Veg! Go Green!
Save The Planet

Заповедник Галичья Гора

Основан 25 апреля 1925 года.

Один из первых заповедников России.

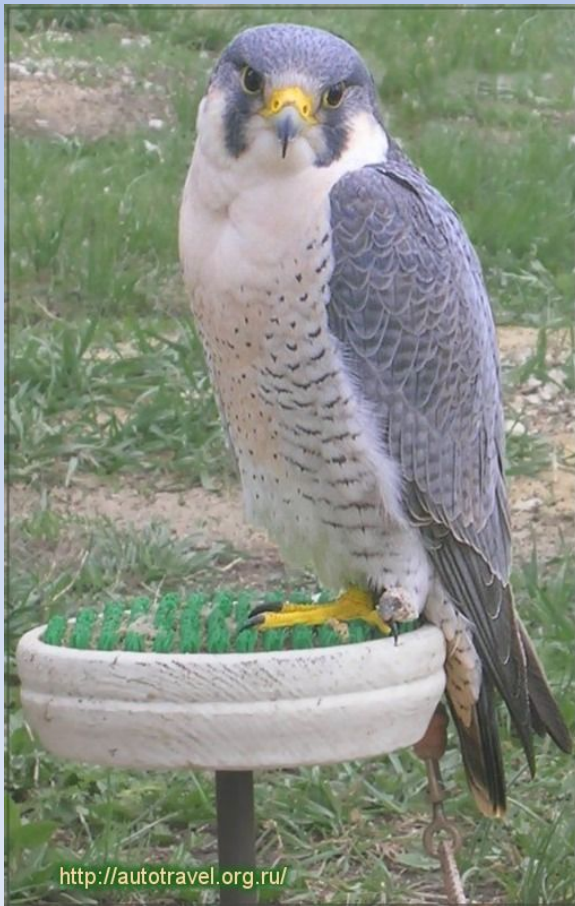


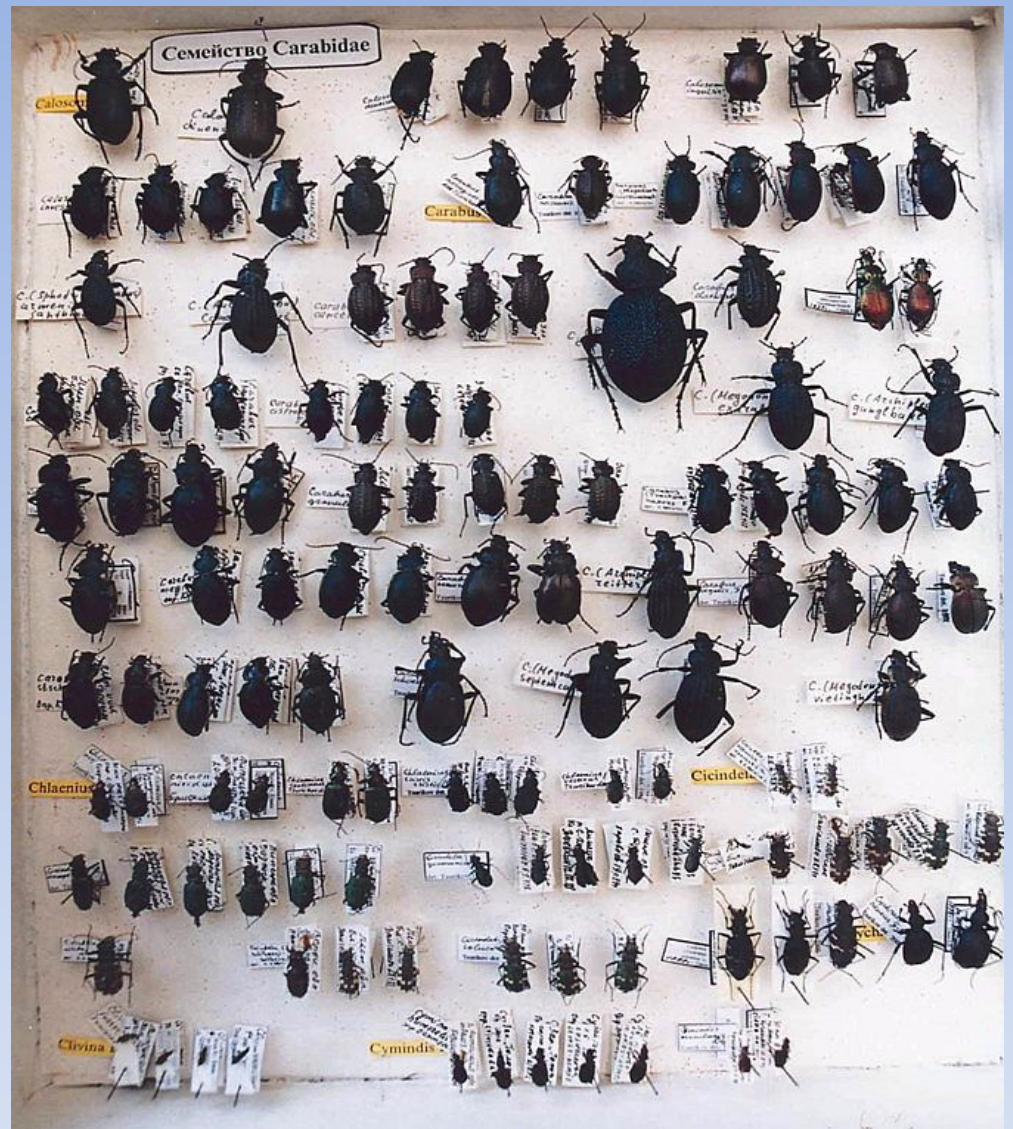


**Состоит из участков Галичья
Гора, Морозова Гора, Плющань,
Быкова Шея, Воронов Камень и
Воргольское.
Общая площадь 231 га.**



**Имеет разнообразную флору и фауну,
включающие 974 вида сосудистых растений, 838
видов грибов, около 10000 видов
беспозвоночных и
296 видов позвоночных животных.**





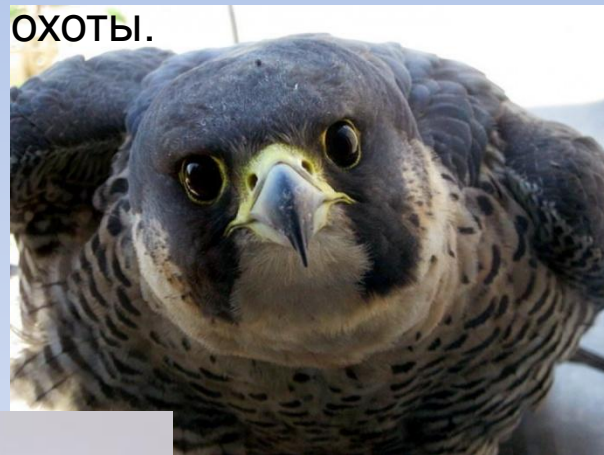
В 1990 году по инициативе Петра Ивановича Дудина в заповеднике открыли питомник редких видов хищных птиц, занесенных в Красную Книгу РФ. Сегодня здесь обитают орлы-могильники, соколы-балабаны, сапсаны, беркуты и другие птицы. Для их разведения сотрудники питомника используют современные научные методы – от каждой пары удается получать в 2-3 раза больше птенцов, чем в естественных условиях. Порядка 20 молодых птиц ежегодно выпускается в места своего исторического обитания.

Еще одним важным направлением деятельности питомника является возрождение забытых традиций Русской Соколиной охоты.



Сокол -
Балабан

Беркут

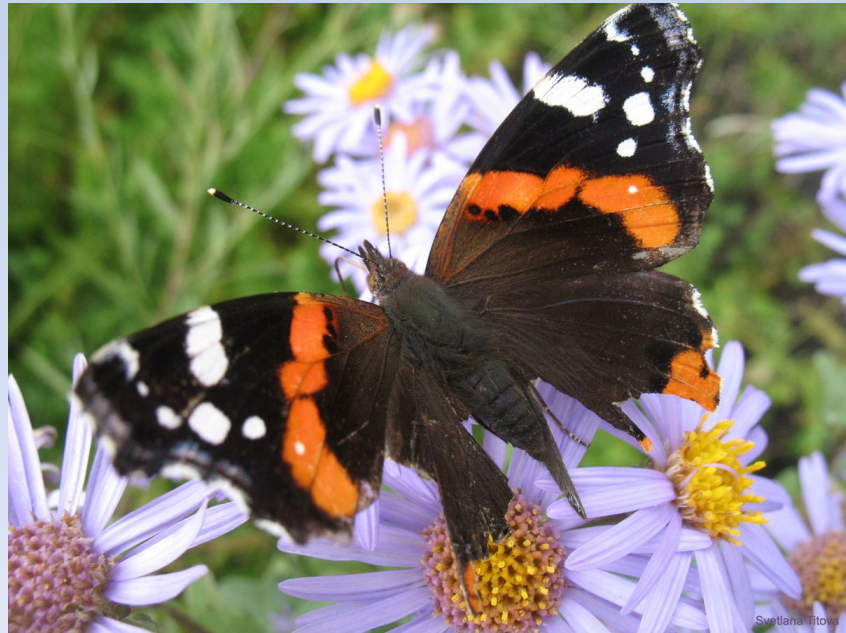
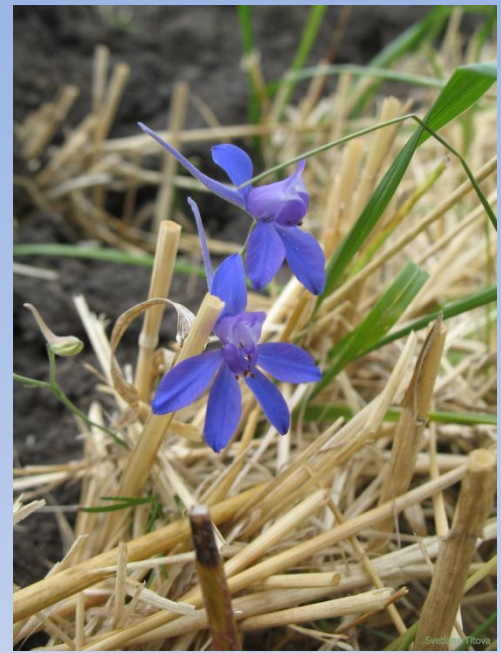


Сапсан



В 2007 году на территории центральной усадьбы заповедника начал свою работу «Липецкий областной музей природы». Его создали для того, чтобы показать красоту и ценность природы нашего региона, а так же напомнить о необходимости её сохранения для будущих поколений. Экспозиция музея разбита на ряд секций и разделов по определенной тематике. Здесь можно познакомиться с характерными климатическими условиями, строением почвы и рельефа Липецкой области, а так же геологическим прошлым территорий. Имеются секции, в которых представлена информация о растительном и животном мире области, в том числе и заповедника «Галичья гора». Значительную роль в экспозиции музея играют четыре объемные диорамы, где воссозданы характерные ландшафты участков с животным и растительным миром заповедных урочищ.







Задумайся о будущем

Все в твоих руках

Сохраним
жизнь на Земле!







Весь мир в твоих руках!

Верь в это!