



Презентация на тему: «Глобальные проблемы окружающей среды в Саратове»

ПРЕЗЕНТАЦИЮ ПОДГОТОВИЛ УЧЕНИК 7А «А» КЛАССА МОУ СОШ 41 Г.САРАТОВА

СИНИЦКИЙ ЕГОР

РУКОВОДИТЕЛЬ: МИХАЙЛИНА Л.Н. , УЧИТЕЛЬ БИОЛОГИИ И ЭКОЛОГИИ

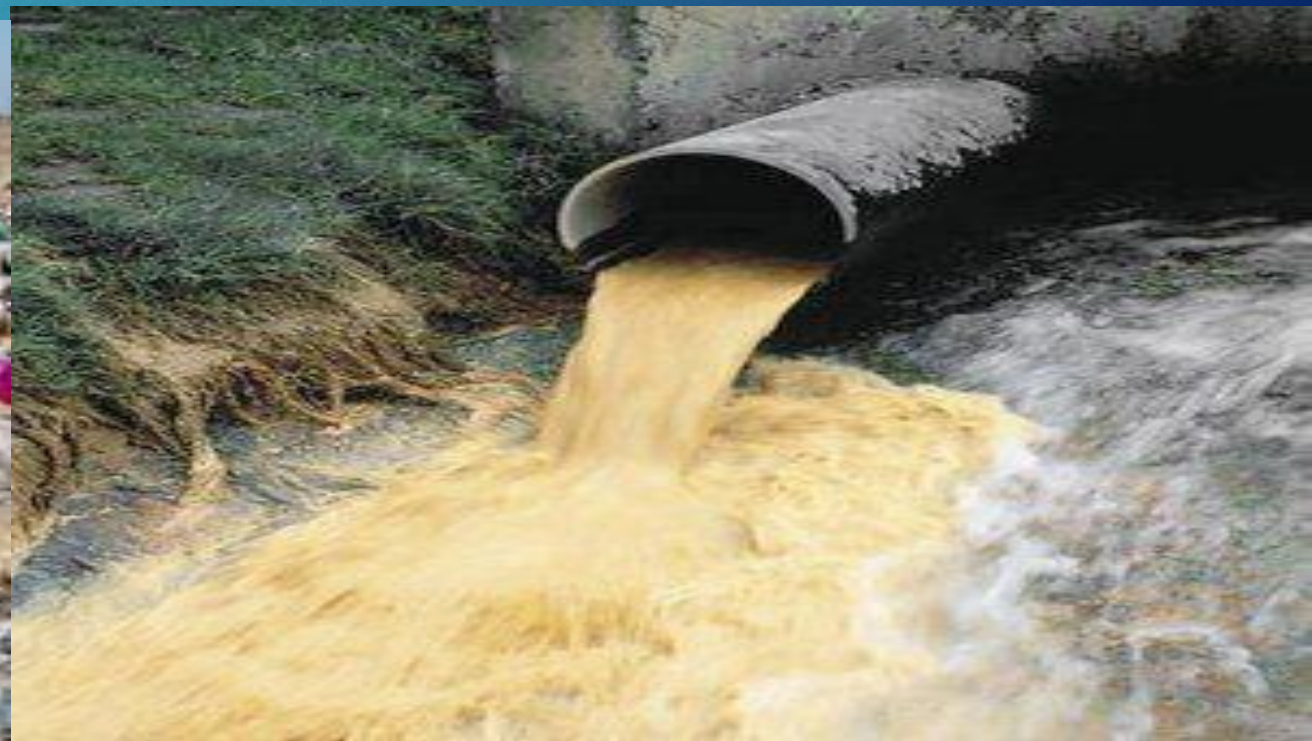
Содержание

- I. Введение
- II. Проблема Саратова
- III. Источники антропогенного загрязнения воздуха в Саратове

Введение

Быстрое развитие научно-технического прогресса во всех отраслях научного хозяйства наряду с положительным решением проблем улучшения жизни человека, приносит множество отрицательных факторов в окружающую среду негативно влияющих на здоровье общества. Особенно ярко это прослеживается в условиях проживания в крупных городах с развитой промышленностью

Современное экологическое состояние Саратовской области можно определить как критическое. Продолжается интенсивное загрязнение природной среды по мере роста объёмов производства. Динамичнее, чем в среднем по России, развивается топливная, химическая и нефтехимическая промышленность.



Проблема Саратова

- ▶ Наиболее сложная проблема современных городов - загрязнение и деградация окружающей среды. Город Саратов не исключение. С геоэкологической точки зрения на территории города выделяются два крупных промышленных района Заводской (на юге) и Ленинский (на севере) и наиболее освоенная и техногенно измененная центральная часть, для которой характерны низкое гипсометрическое положение, очень плотная застройка, слабое озеленение, наличие промышленных предприятий .



Источники антропогенного загрязнения воздуха в Саратове

Крупнейшим загрязнителем воздуха из всех предприятий города являются ТЭЦ, которые дают более половины всех промышленных выбросов в атмосферу. Средний автомобиль за год сжигает около 200 кг кислорода, выбрасывает более 2 кг окиси серы и 100 кг несгоревших углеводородов и окислов азота. Автомобильные выхлопы соседствуют в воздушной массе с промышленными газами, пылью и бытовыми выбросами, иногда вступая друг с другом в сложные фотохимические реакции, образуя новые, более токсичные вещества.

- ▶ Система водных объектов Саратова является частью природной среды города, выполняет градообразующие, инженерные и экологические функции. Через городскую территорию протекают малые реки, ручьи, часть из которых преобразована в пруды, являющиеся приёмниками ливневого стока и талого снега с городской территории, а также сточных вод некоторых предприятий.
- ▶ В настоящее время на территории города насчитывается более 20 прудов. В большинстве своем они построены преимущественно более 40-50 лет, а некоторые и 100 лет назад хозяйственным способом. Большинство прудов имеют незначительные размеры и полностью пересыхают в летний период.



- ▶ Внешнеторговый оборот Саратовской области за последние годы возрос почти на 25 %. Основу экспорта составляет продукция топливно-энергетического и нефтехимического комплекса. В страны ближнего зарубежья продолжает поставляться продукция машиностроения.
- ▶ Для решения целого комплекса экологических проблем комитетом была разработана «Программа стабилизации и улучшения экологической обстановки на территории Саратовской области», основу которой составили предложения администраций городов и районов области, городских районных комитетов по охране окружающей среды, предприятий и организаций области. Финансирование Программы осуществляется из бюджетов разных уровней, средств экологических фондов, предприятий и организаций области. В итоге увеличился объём капитальных затрат, направленных на охрану окружающей среды области, за счёт всех источников финансирования.
- ▶ В отвалах и хранилищах предприятий Саратовской области находится 24 млн тонн промышленных отходов:
 - ▶ 1 класс опасности — 3,5 тыс. тонн; («Тантал», «Знамя Труда», «САЗ», «АИТ», «ЭЛМАШ», «СЭПО»)
 - ▶ 2 класс опасности — около 5 тыс. тонн;
 - ▶ 3 класс опасности — около 3 млн тонн;
 - ▶ 4 класс опасности — около 21 млн тонн.

Загрязнение атмосферного воздуха промышленными и автомобильными выбросами.



- ▶ это является главной экологической проблемой Саратовской области.
- ▶ На качество атмосферного воздуха на территории Саратовской области оказывают влияние выбросы более 400 наименований загрязняющих веществ различных классов опасности, поступающие в окружающую среду от стационарных и передвижных источников.
- ▶ Общая масса загрязняющих веществ, поступающих ежегодно в атмосферу, составляет более 400,0 тыс. тонн. В подавляющем большинстве источники выбросов сосредоточены в промышленных центрах области.
- ▶ Более 50% от выбросов загрязняющих веществ в атмосферу приходится на долю автомобильного транспорта.



Ухудшение состояния земельных ресурсов.

- ▶ Эта проблема играет отрицательную роль в развитии экономики Саратовской области. Снижение плодородия почв проявляется в уменьшении содержания в почвах гумуса и основных элементов питания (азота, фосфора и калия)
- ▶ Увеличиваются площади кислых почв и солонцов, в последнее время заметно активизировались процессы эрозии и опустынивания земель.
- ▶ Загрязнение почв вокруг промышленных центров области происходит в основном под воздействием выбросов вредных химических соединений промышленными предприятиями и транспортом. Интенсивным источником загрязнения почв являются несанкционированные свалки промышленных и бытовых отходов.



Сбор и утилизация технически-бытового мусора (ТБО).

- ▶ Это одна из самых актуальных проблем.
- ▶ Растет количество несанкционированных свалок, как на территории крупных районных центров, так и на территории области, а также количество ТБО на свалках. На сегодняшний день администрациями муниципальных образований и правительством Саратовской области она никак не контролируется и не отслеживается. Единственной мерой являются разовые акции по уборке мусора на территории муниципальных образований, инициированные общественными организациями Саратовской области и «Субботники», которые также проводятся весной и осенью.



Список использованной литературы

- ▶ [http://www.coolreferat.com/Развитие научно-технического прогресса](http://www.coolreferat.com/Развитие_научно-технического_прогресса)
- ▶ <http://xreferat.ru/112/2317-1-ekologiya-saratovskoiy-oblasti.html>

Спасибо за просмотр