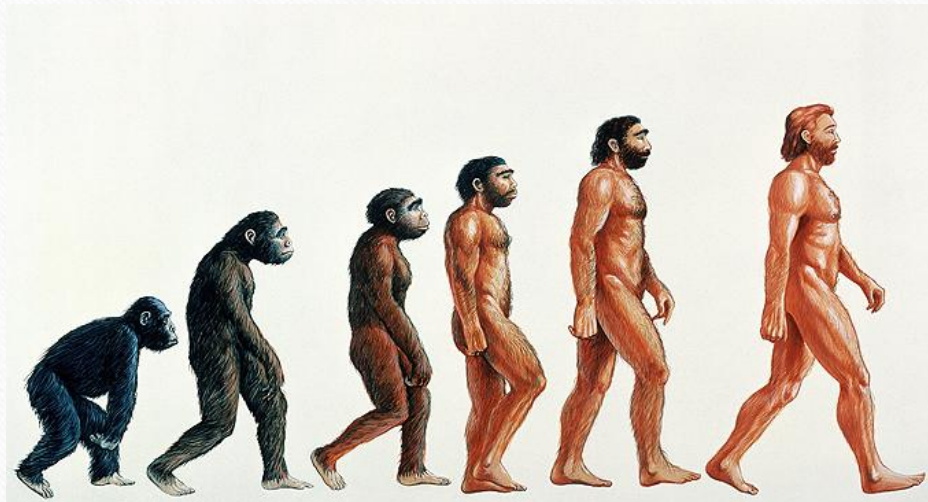


# Как появился человек на Земле



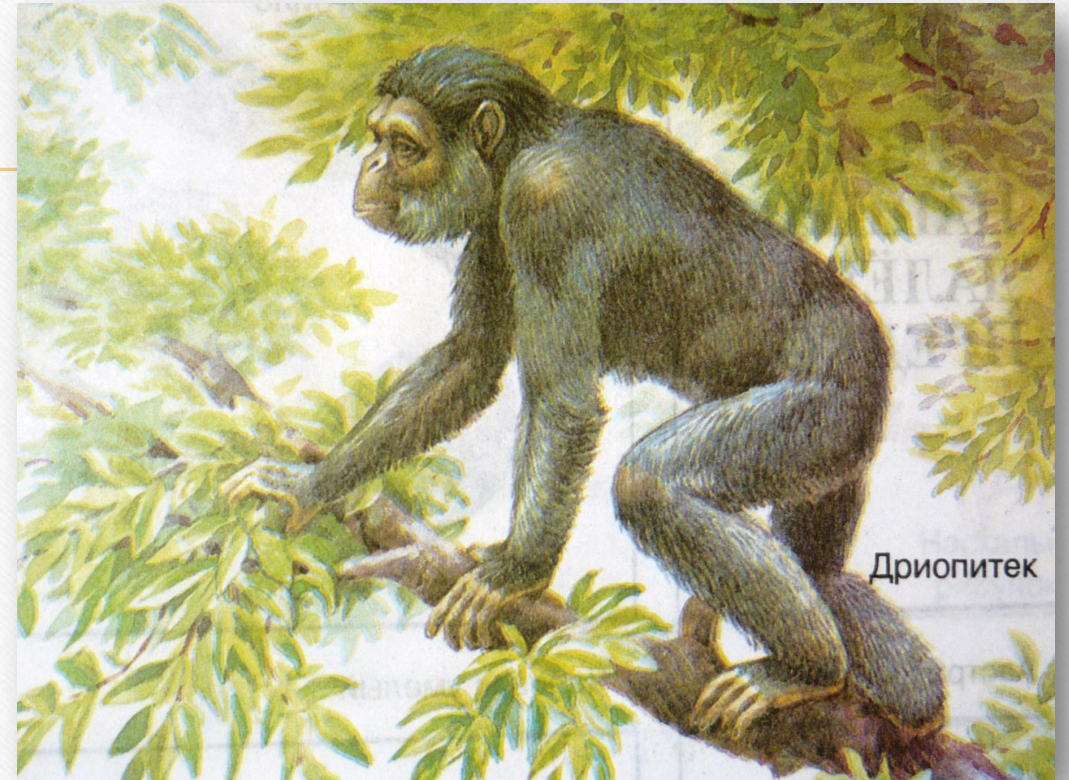
# Учёные считают, что:

---

- Человек появился 2 миллиона лет назад в Африке
- Человек произошёл от древней обезьяны.
- Современные человекообразные обезьяны (шимпанзе и гориллы) — наши родственники.

**Дриопитек –**

**предок человека и  
человекообразных обезьян,  
существовал на Земле 4-5 млн  
лет назад**



# Австралопитек (*аустралис* – «южный», *питекос* – «обезьяна»)

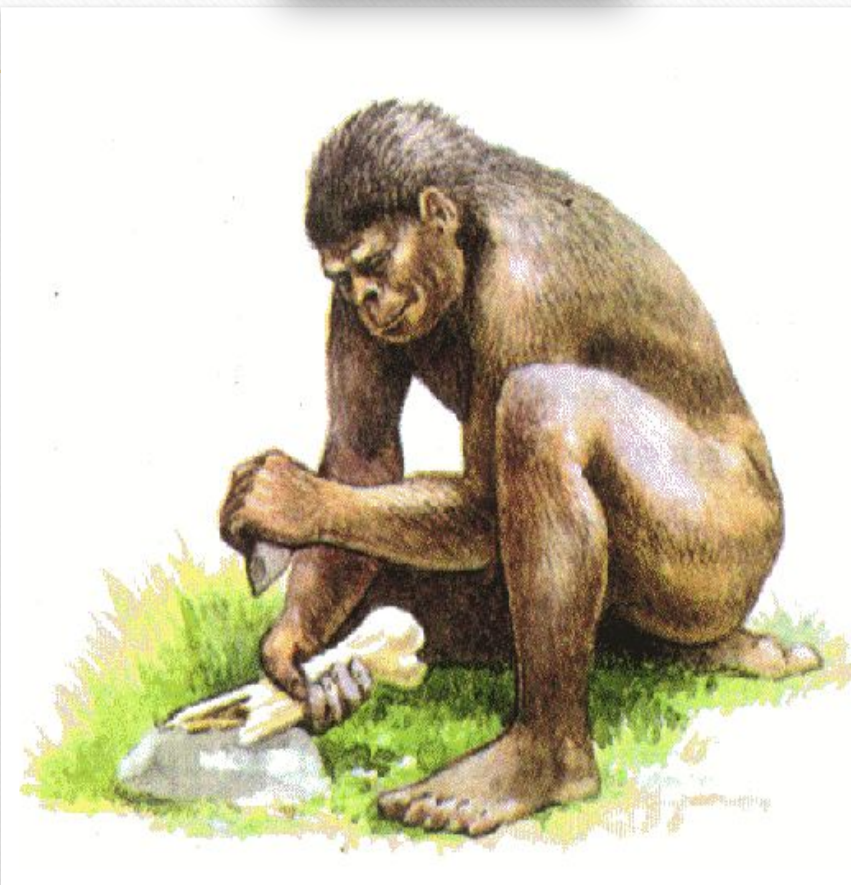
1. Прямохождение (из-за высокой травы, чтобы лучше видеть).
2. Освободились передние конечности.
3. Стал добывать пищу
4. Стал защищаться от врагов
5. Появились первые орудия – палки, камни, кости животных
6. Сам орудия не изготавливал, только подбирал.

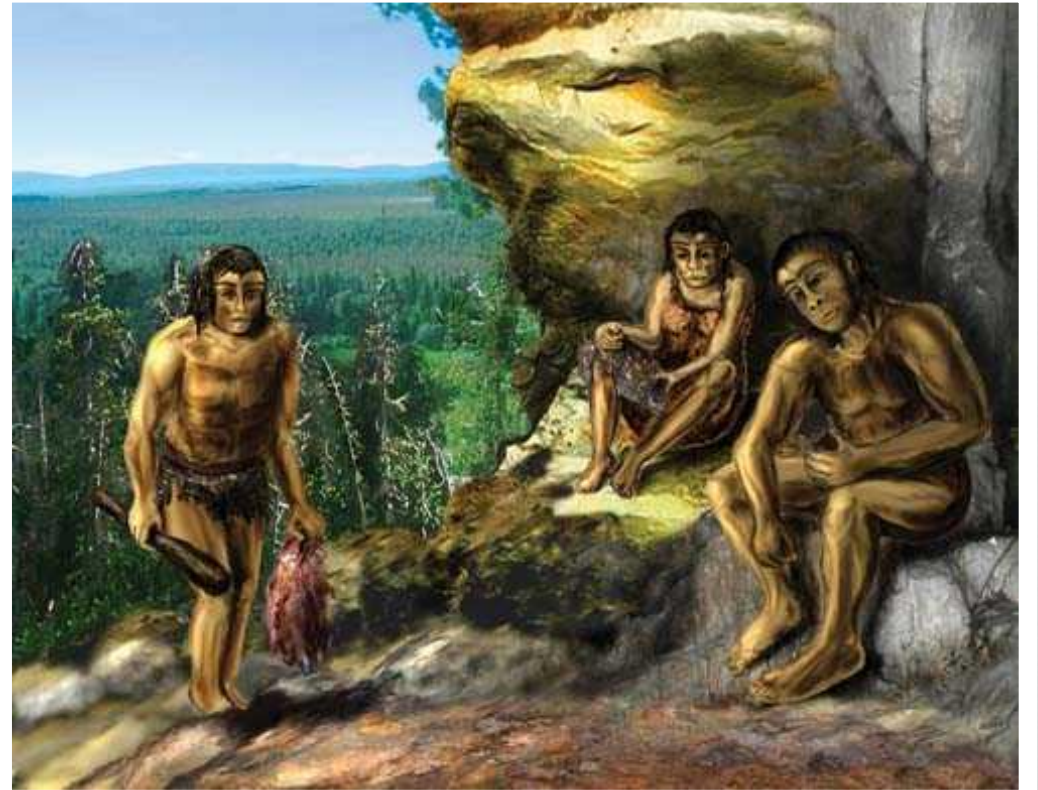
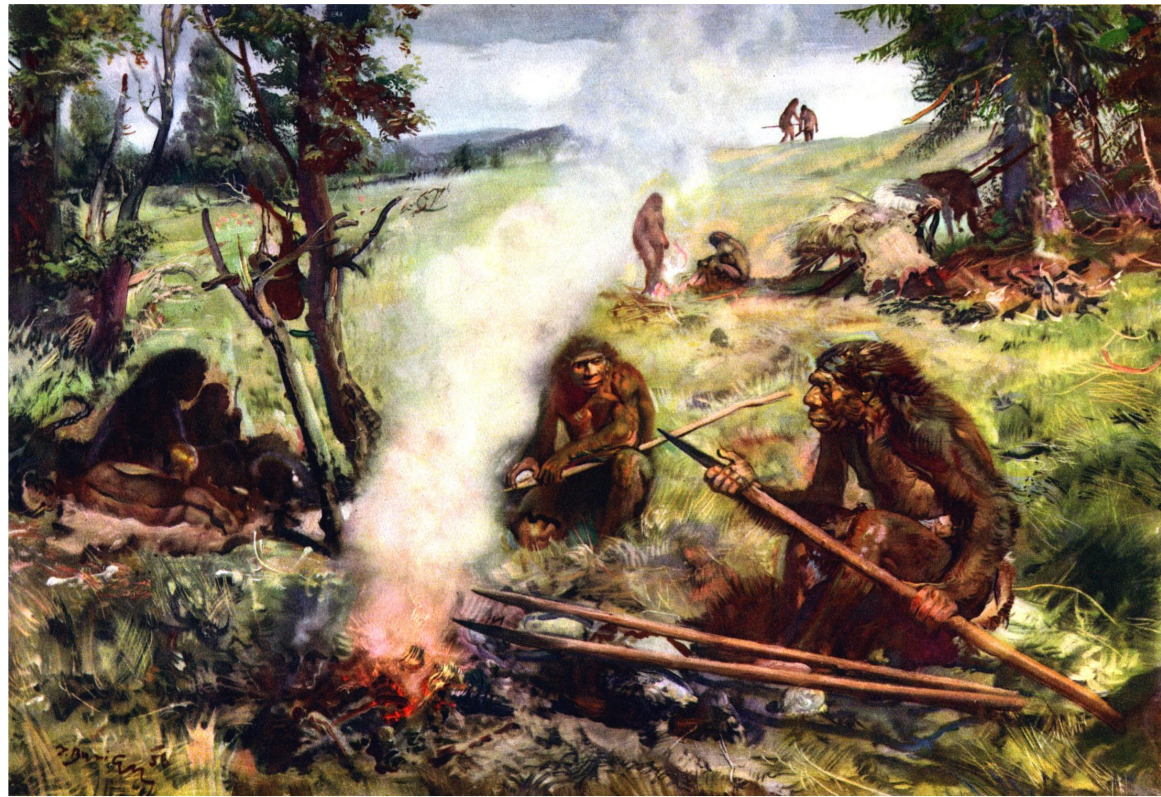


Два миллиона лет назад австралопитеки  
вымерли, но от них произошли первые люди –  
**ЧЕЛОВЕК УМЕЛЫЙ**

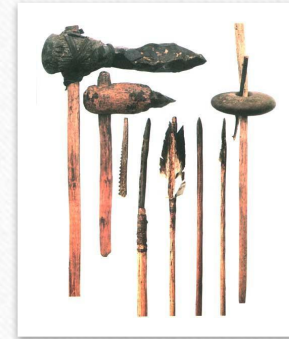


1. Передвигался только на двух конечностях
2. Сам изготавливал для себя орудия
3. Умел строить жилища
4. Начал пользоваться огнём.





# Человек прямоходящий



1. Произошёл от человека умелого
2. Был крупнее своего предка
3. Обладал более развитым мозгом
4. Пользовался огнём
5. Изготавливал более совершенные орудия труда
6. Возможно стала развиваться речь
7. Расселились в Европу и Азию.







# Человек разумный

*(Homo sapiens)*

Неандерталец



Кроманьонец



# Неандерталец – наш близкий родственник



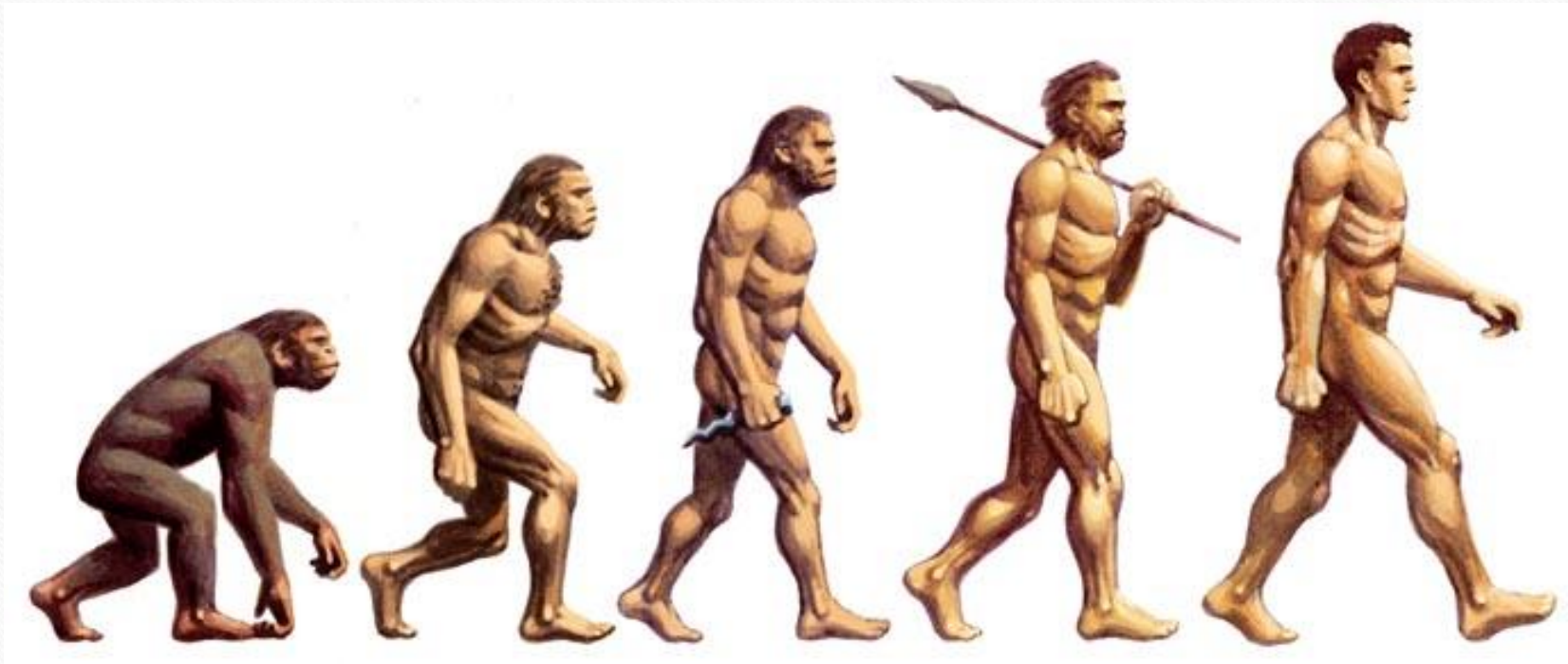
# Кроманьонец – наш прямой предок

*(Кро-Маньон – пещера, в которой были найдены следы жизни кроманьонцев)*



# Человек разумный разумный

---





*Australopithecus robustus*

*Homo habilis*

*Homo erectus*

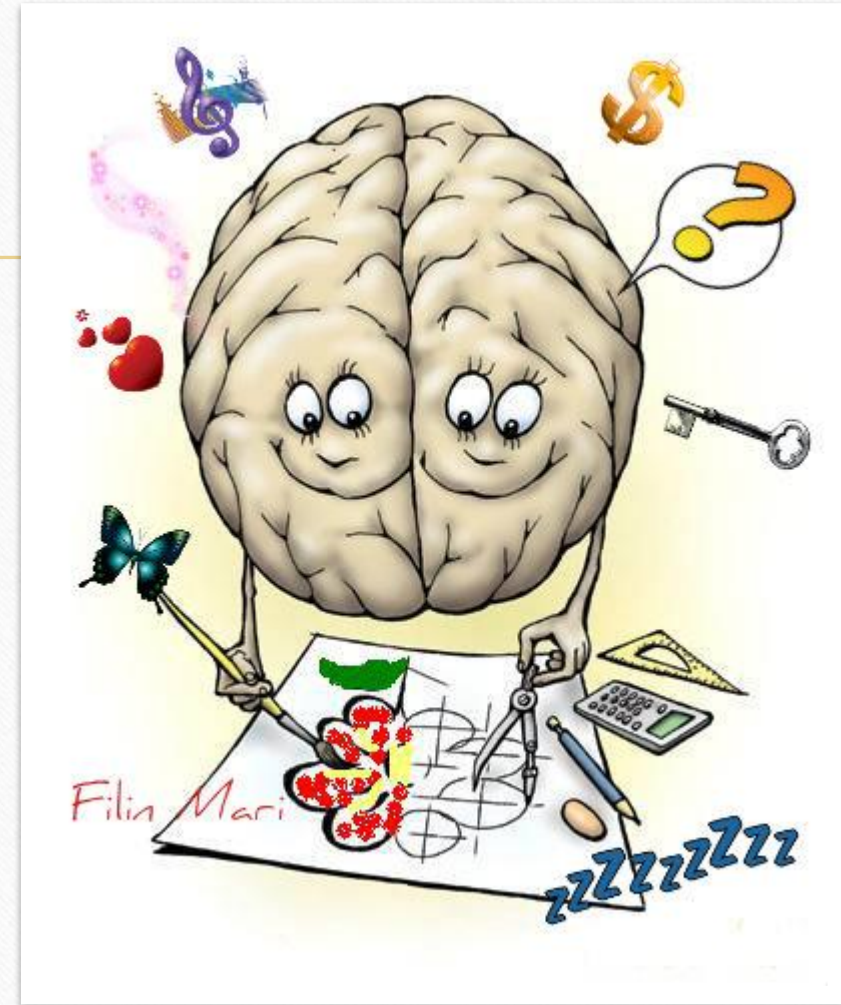
*Homo sapiens neanderthalensis*

*Homo sapiens sapiens*

# Возможности мозга человека разумного

---

- Решать задачи
- Строить планы
- Делать выводы
- Фантазировать
- Обобщать
- Учиться
- Изобретать



## Обезьяна

### *Сходства:*

---

1. Крупный головной мозг.
2. Пять пальцев на руке, отстоящий большой палец, плоские ногти.
3. Одинаковые группы крови, сходные инфекционные болезни
4. Одинаковые пропорции тела — короткое туловище, длинные ноги
5. Сходное строение верхней губы, наружного носа, ушной раковины, внутренних органов, мимики, кожных покровов

## Человек

### *Различия:*

---

1. У человека лучше развит мозг.
2. У человекообразной обезьяны сильно развиты челюсти.
3. Человек имеет более развитую ступню, которая помогает значительно лучше двигаться.
4. У человека лучше развита кисть руки, а именно более подвижные пальцы.