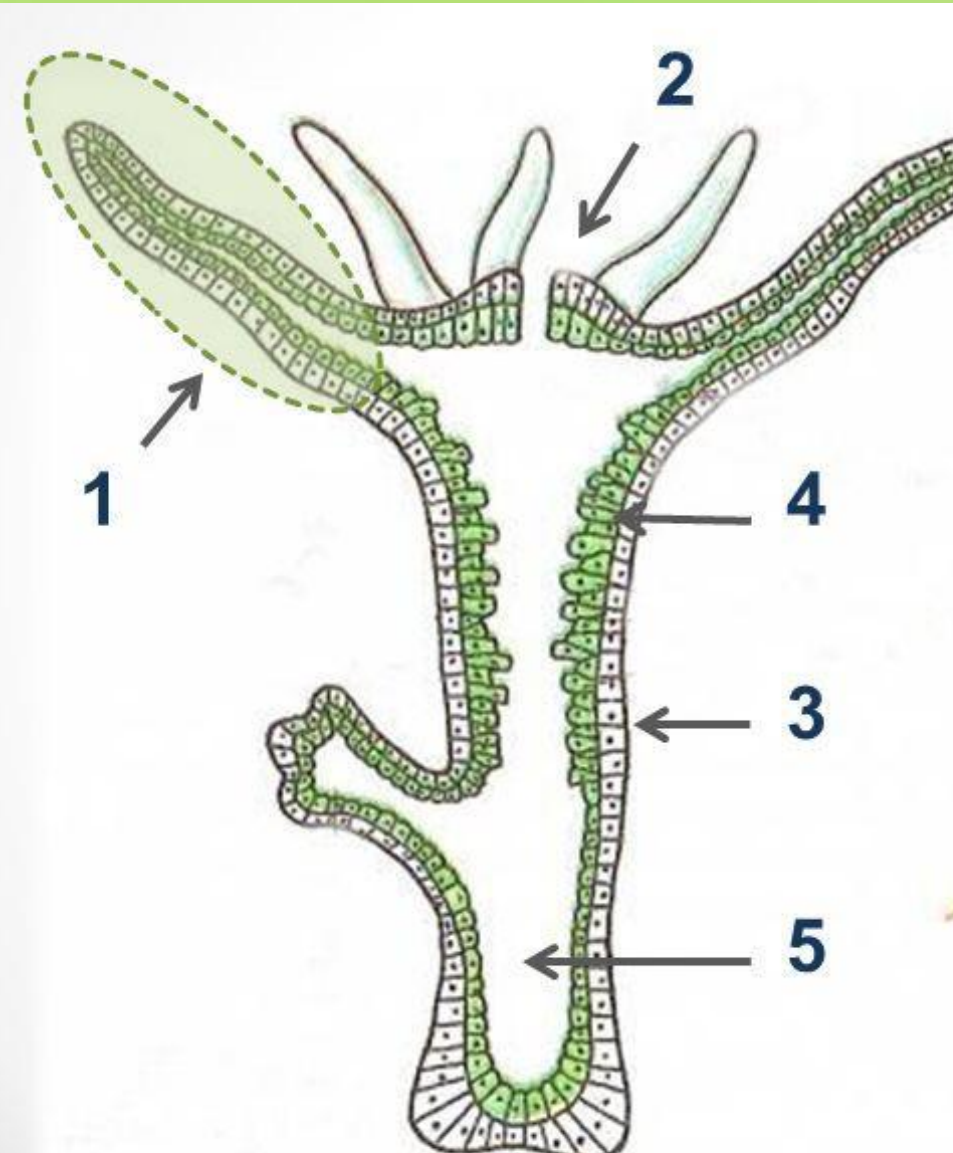


Добро пожаловать

Урок биологии в 7 классе

Проверка знаний

1. Щупальца
2. Рот(ротовая полость)
3. Эктодерма
4. Энтодерма
5. Кишечная полость



Самопроверка:

0 ошибок «5»

1 ошибка «4»

2 ошибки «3»

3 ошибки «2»

Без рук, без ног на брюхе ползет.



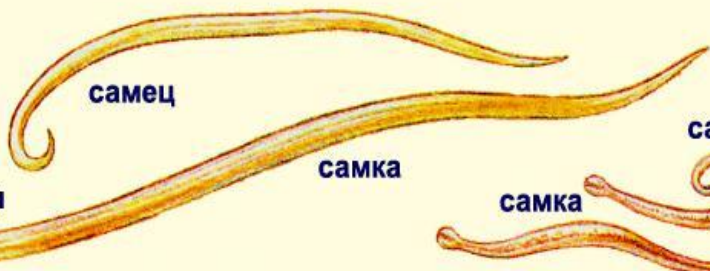
луковая нематода



стеблевая
картофельная
нематода



яйцо
аскариды



самец

самка

самец

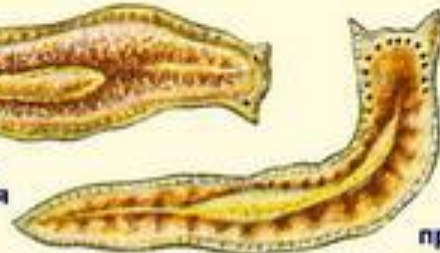
самка

аскарида

острица



пресноводная
белая планария



пресноводная
планария - многоглазка



наземные планарии



морская планария




05.10.2016

Новая тема:

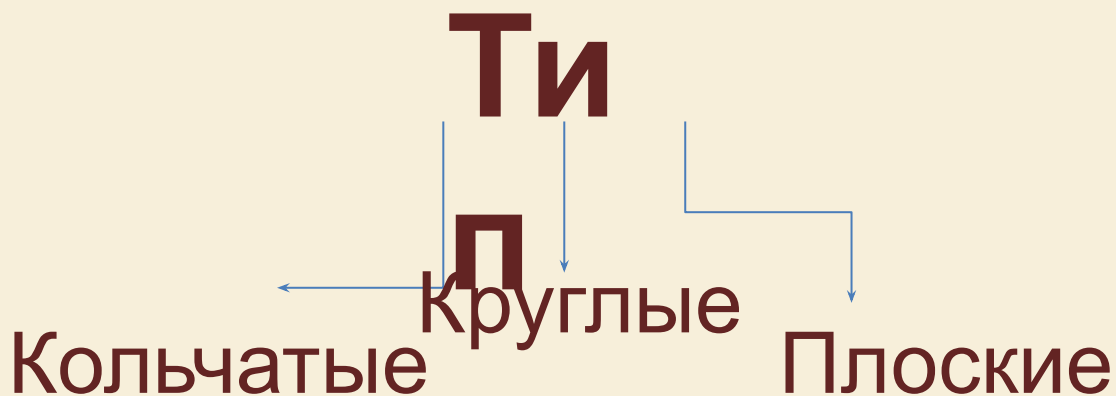
«Тип Плоские
черви.

Паразитические
плоские черви»



Что такое черви?

Черви- многоклеточные животные с вытянутым телом, в котором нет скелетного образования.



Характеристи ка червей



Особенности строения плоских червей

1. Двухсторонняя симметрия
2. Трёхслойность
3. Кожно-мускульный мешок
4. Три слоя мышц: Кольцевые, Косые, Спинно-брюшные
5. Промежутки тела заполнены-
ПАРЕНХИМОЙ

(Кишечной полости **НЕТ**)



Трёхслойность



Тип Плоские черви

Ресничные черви



(Планария)
сосальщик

Ленточные черви



(Бычий цепей)

Сосальщик и



(Печёночный)



Паразитические черви



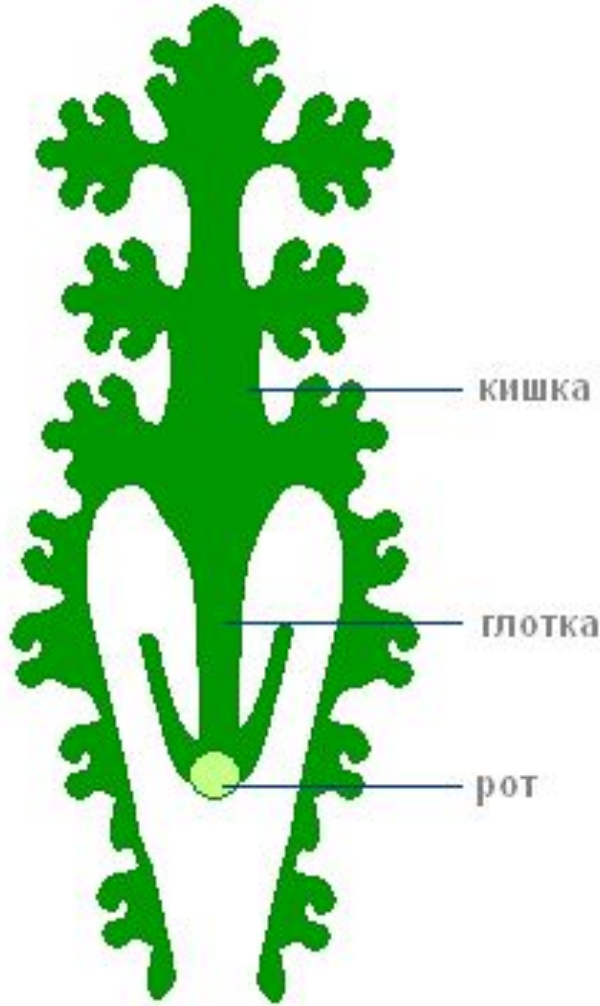
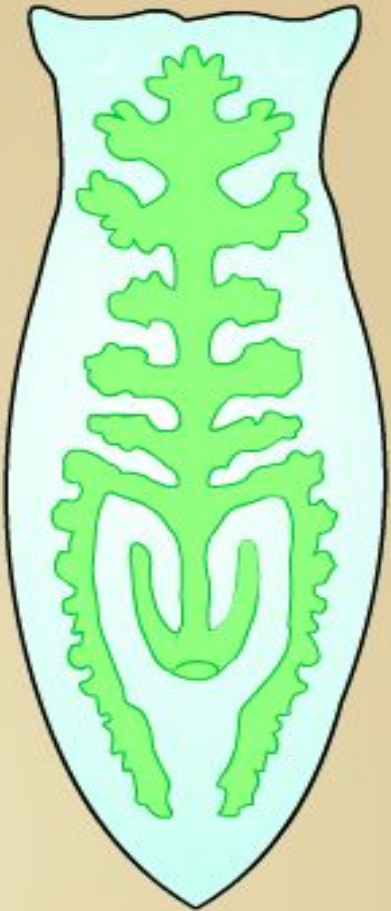
Ресничные черви

Представитель:

*Молочно-белая
планария*



Пищеварительная система



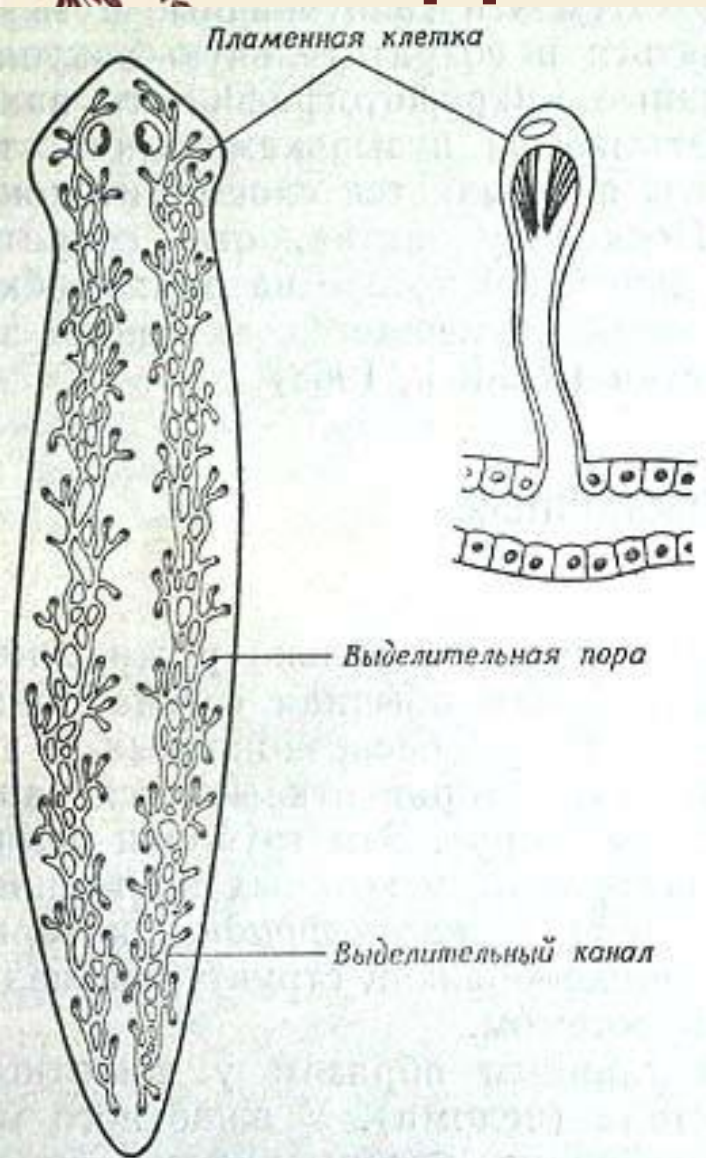
- Питается мелкими водными животными.
- Поглощает кислород, выделяя углекислый газ.

Нервная система



- Нервный узел находится впереди, от него отходят нервные тяжи.

Выделительная система



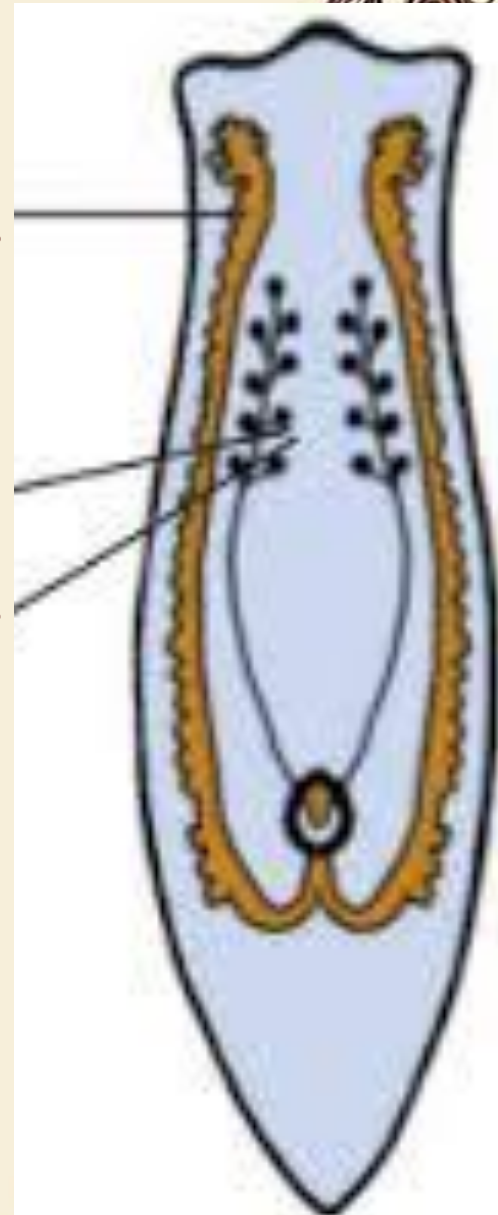
- Выделительная система представляет собой канальцы, отходящие от звездчатых клеток.
- Все вредные вещества выходят через **ВЫДЕЛИТЕЛЬНЫЕ ПОРЫ**.

Половая система

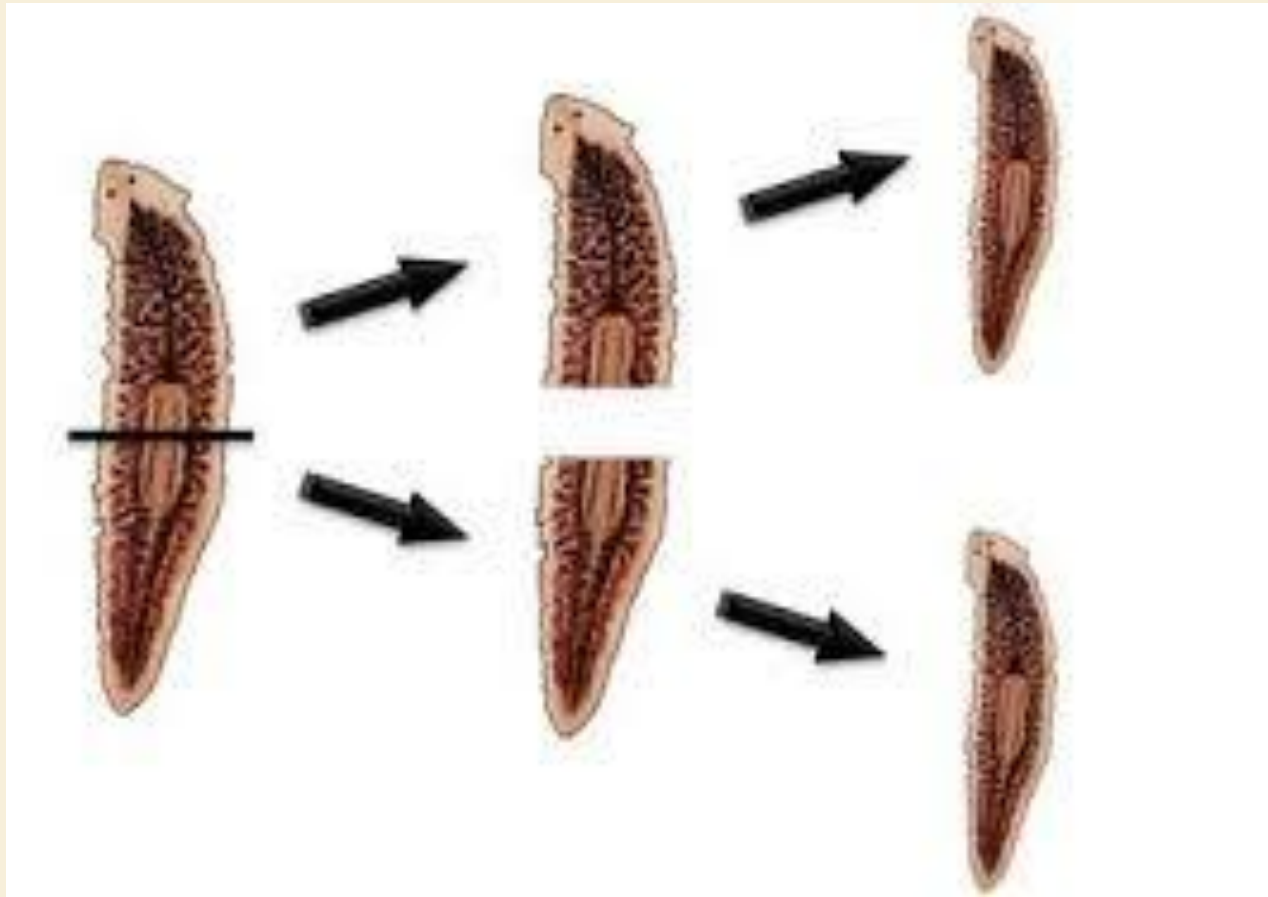
1. Яичники(Яйцевод)
2. Семенники(Семяпровод)
3. Планарии- гермафродиты

1

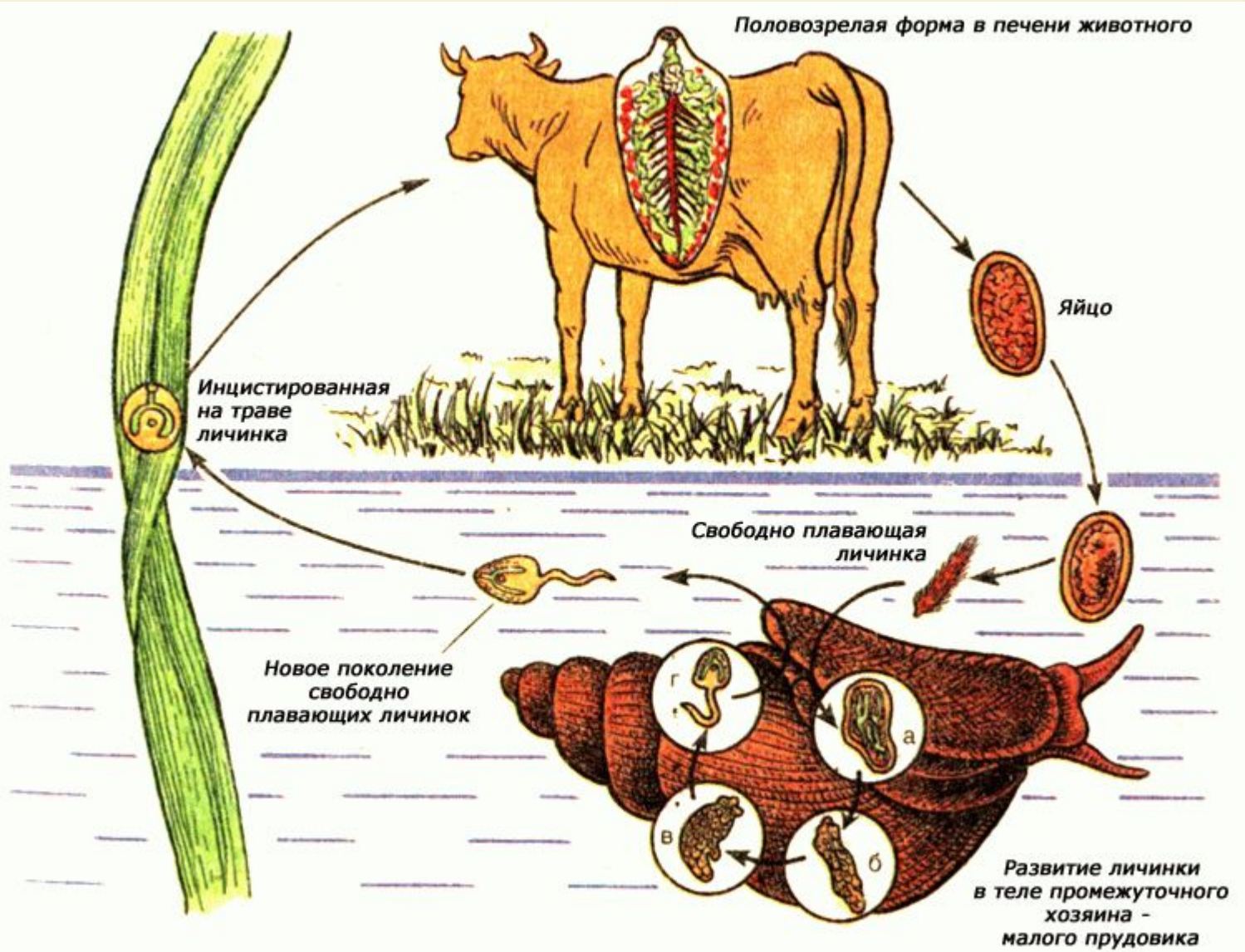
2



Размножение







Цикл развития печёночного сосальщика



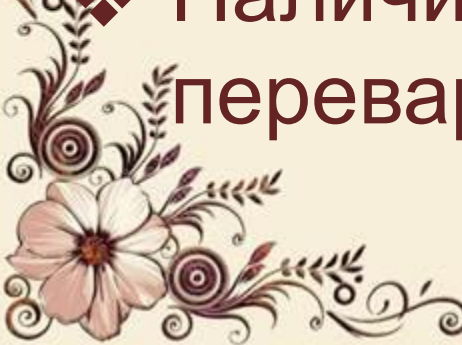



Меры защиты от заражения сосальщиком

- ✓ Есть только прожаренное или проваренное мясо.
 - ✓ Не грызть травинки.
 - ✓ Не пить воду в открытых водоёмах.
- 
- 



Черты приспособленности червей к паразитизму

- ❖ **Высокая плодовитость** и хорошо развитая половая система.
 - ❖ **Отсутствие** пищеварительной и нервной системы.
 - ❖ **Наличие** органов прикрепления
 - ❖ **Наличие плотной оболочки** (защита от переваривания)
- 
- 



Таблица



Класс	Представитель	Образ жизни	Строение
1. Ресничные черви			
2. Сосальщики			
3. Ленточные			

The slide features a decorative border of vibrant green leaves and grass. The leaves are scattered along the top and left edges, while a dense strip of grass runs along the bottom. The background is a soft, light green gradient.

СПАСИБО ЗА ВНИМАНИЕ!!!

Домашние задание

- §11-12(учить)
- Доделать таблицу