

**«Болезни органов
дыхания
и их
предупреждение»**

• **При вдохе**

а) диафрагма и межрёберные мышцы

сокращаются

б) диафрагма и межрёберные мышцы

расслабляются

• **Орган, в котором образуются звуки**

а) носоглотка

б) гортань

в) трахея

• **Какие структуры образуют скелет трахеи и главных бронхов**

а) хрящевые пластинки

б) хрящевые полукольца

• **В каких отделах мозга находится дыхательный центр**

а) в среднем мозге

б) в мосту

в) в продолговатом мозге

• **Какую функцию выполняют реснички мерцательного эпителия слизистой полости носа**

а) увеличивают поверхность слизистой

б) являются чувствительными приборами

в) удаляют слизь и частички пыли из полости носа

• **Альвеолы – это**

а) разветвления трахеи

б) лёгочные пузырьки

в) выпячивания лёгочных пузырьков

Загрязняющие воздух примеси

твёрдые



газообразные



**частички органи-
ческих веществ**



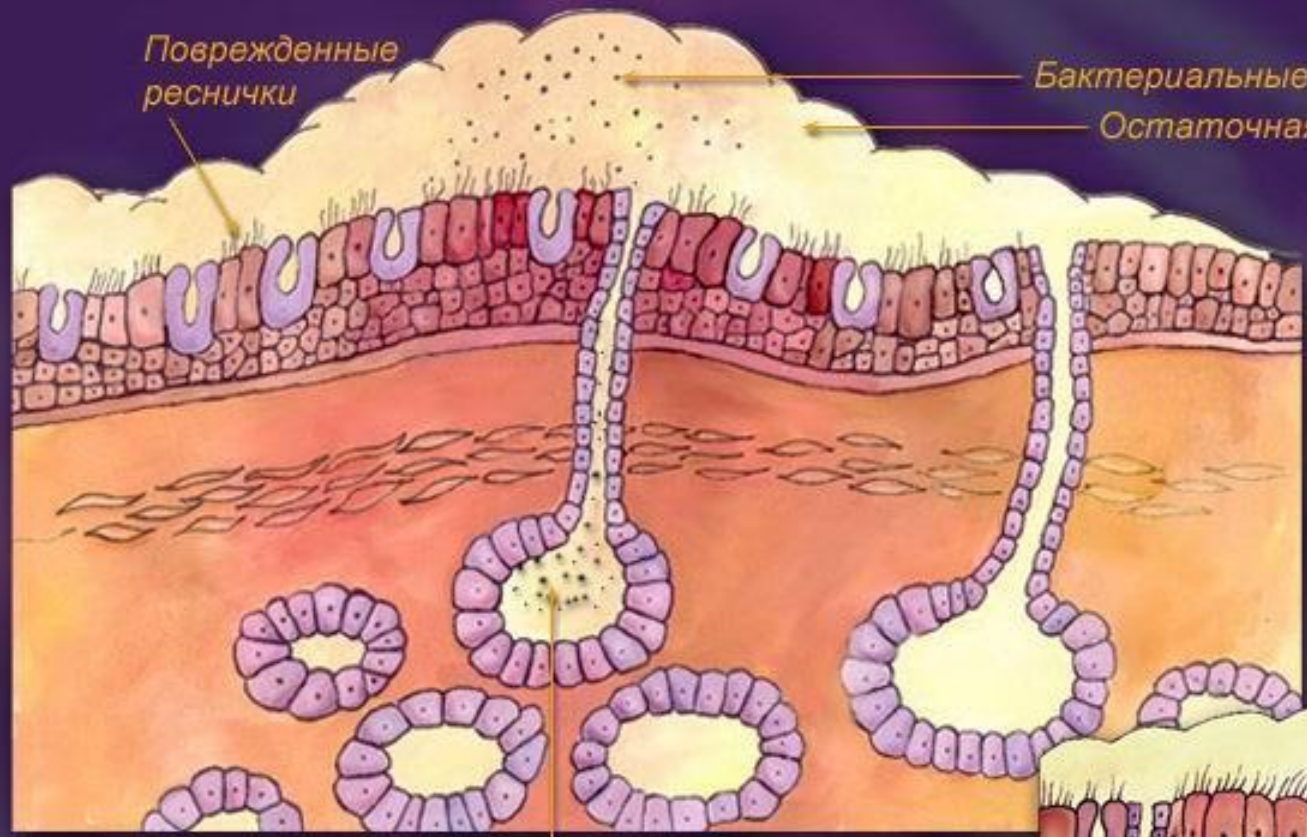


Дыхательные пути

Воздушно-

капельные
инфекции





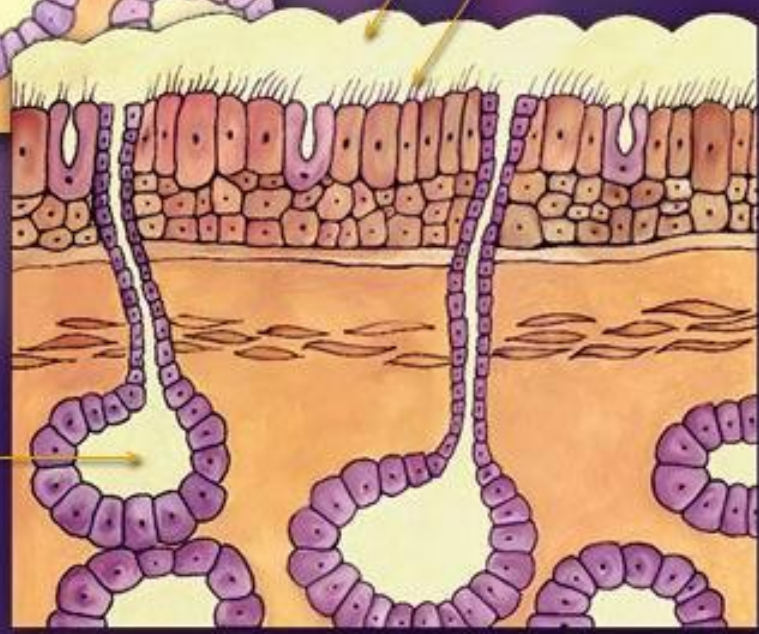
Поврежденные реснички

Бактериальные клетки

Остаточная слизь

Бронхит

Слой слизи
Реснички



Бронхит

Увеличенные железы, выделяющие слизь

Железы, выделяющие слизь

Нормальные бронхи

Защитники организма от гриппа и простуды



Йогурт



Малина

Мед



Вода



Красный болгарский перец



Брокколи



Морская рыба и морепродукты

Шиповник



Цитрусовые



Кефир



Клюква



Чеснок

ОРВИ

ПРОХОДИТ
САМО

Покраснение
миндалин

Покраснение
задней стенки
глотки

Лимфоузлы
не увеличены

НЕ НУЖНЫ

АНГИНА

ЛЕЧИТ ВРАЧ

Увеличение
язычка

Желтые налеты
на миндалинах

Покраснение
и увеличение
миндалин

Покраснение
задней стенки
глотки

Серый налет
на языке

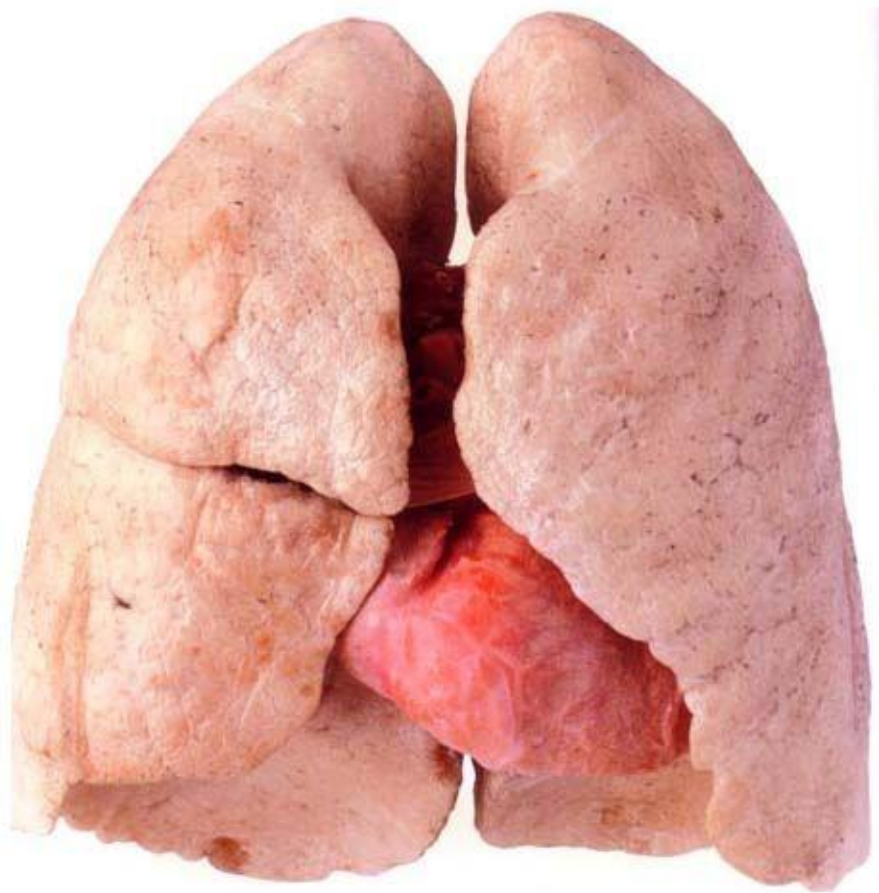
Лимфоузлы под челюстью
и у ее угла увеличены

НУЖНЫ

АНТИБИОТИКИ



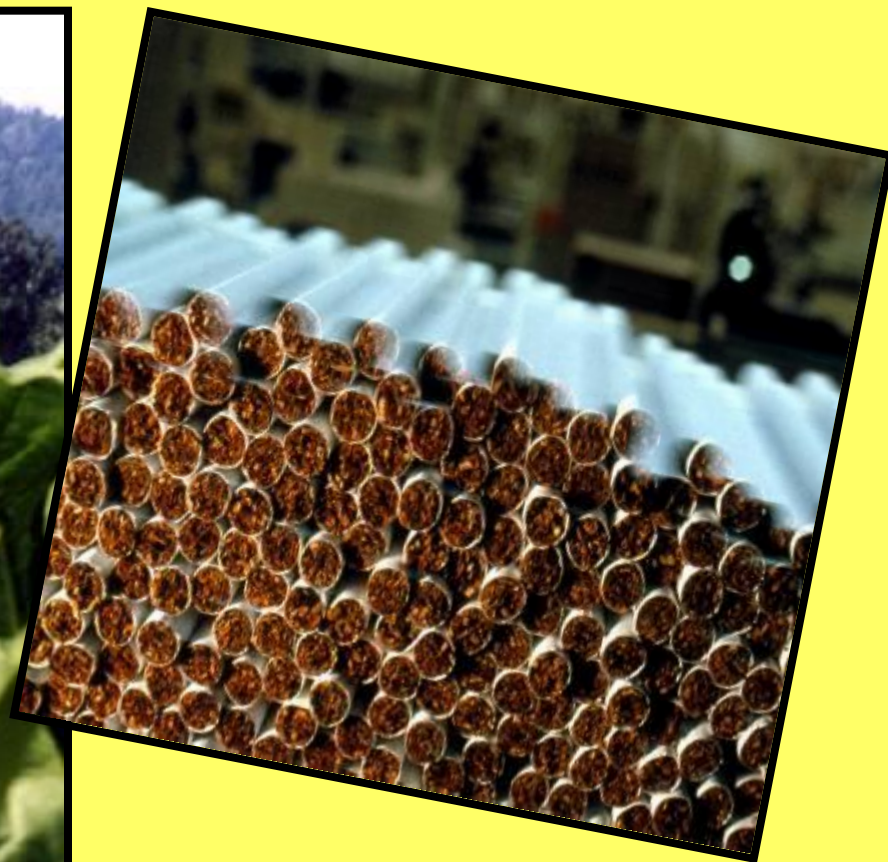
**Микобактерия туберкулёза
(палочка Коха)**



**Легкие
здорового
человека**

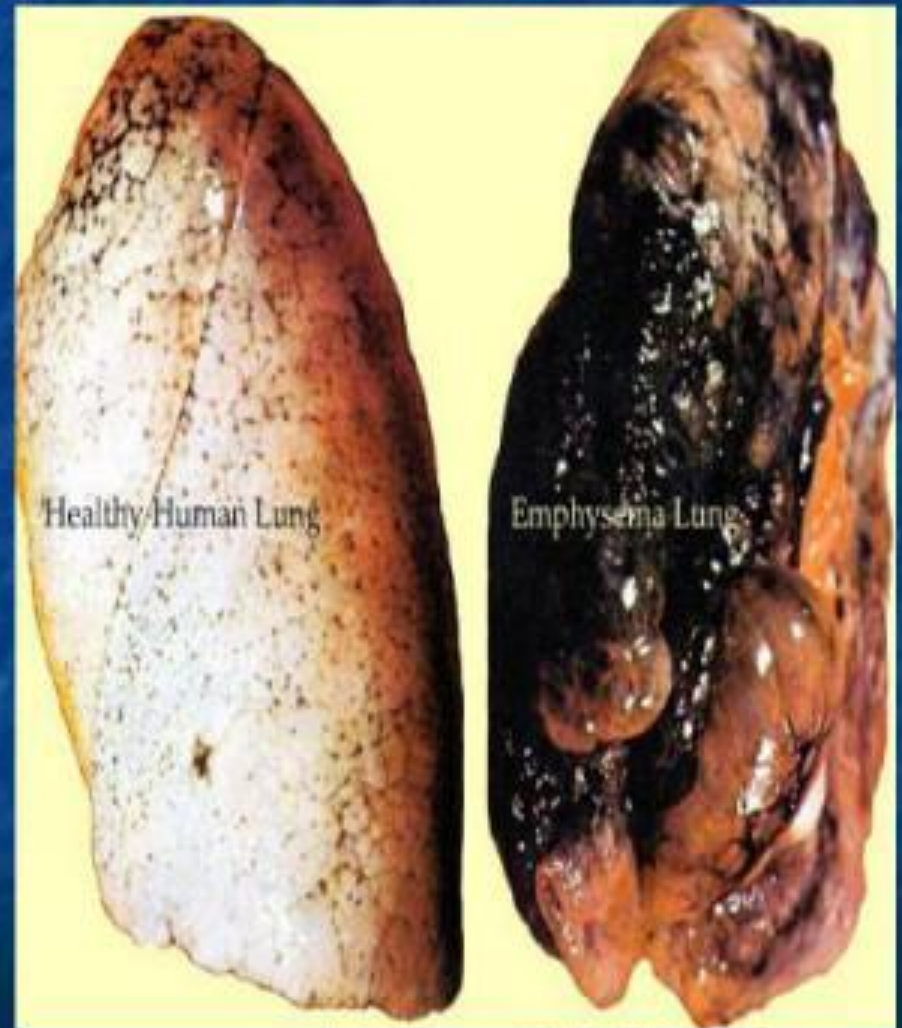
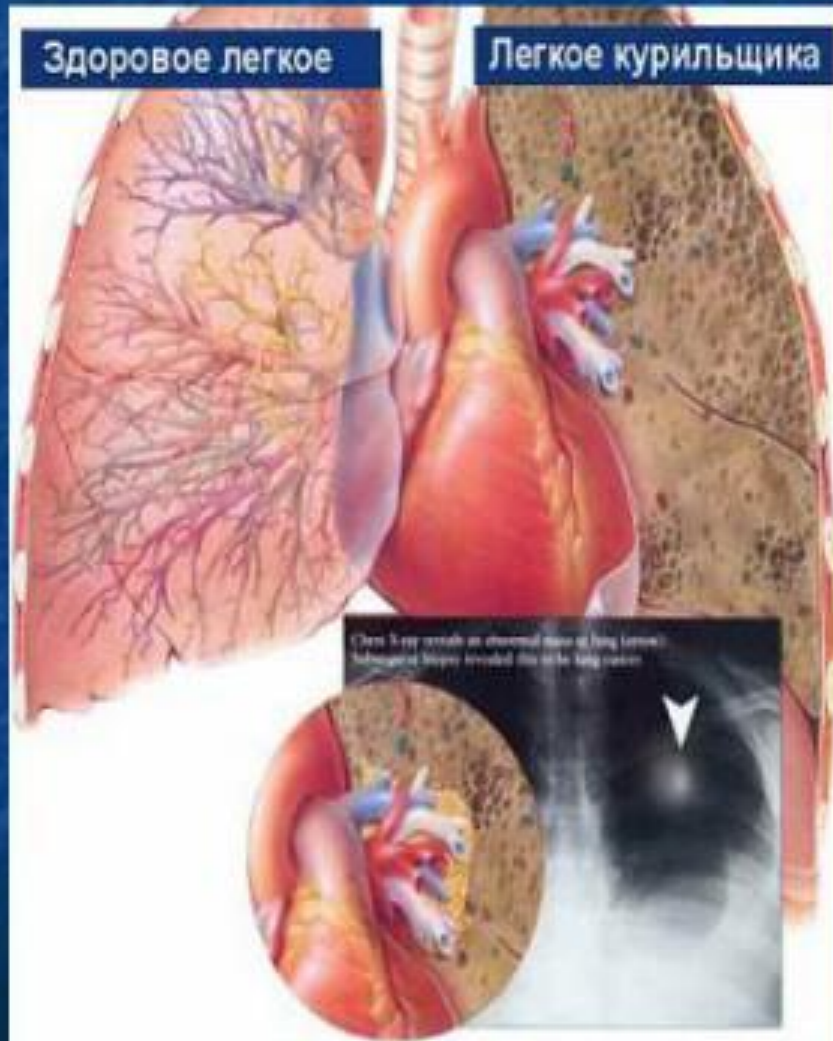


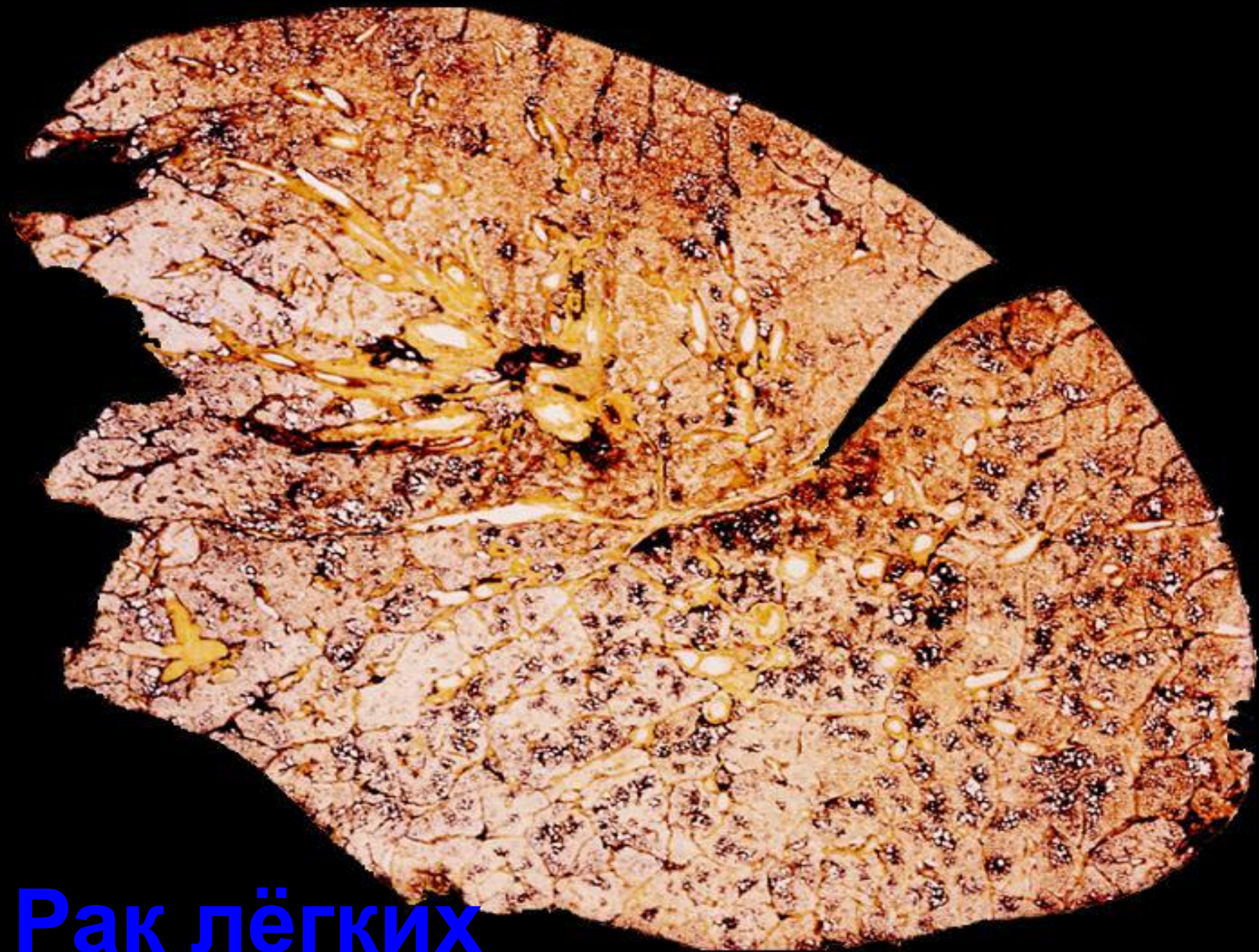
**Легкие
больного
человека**



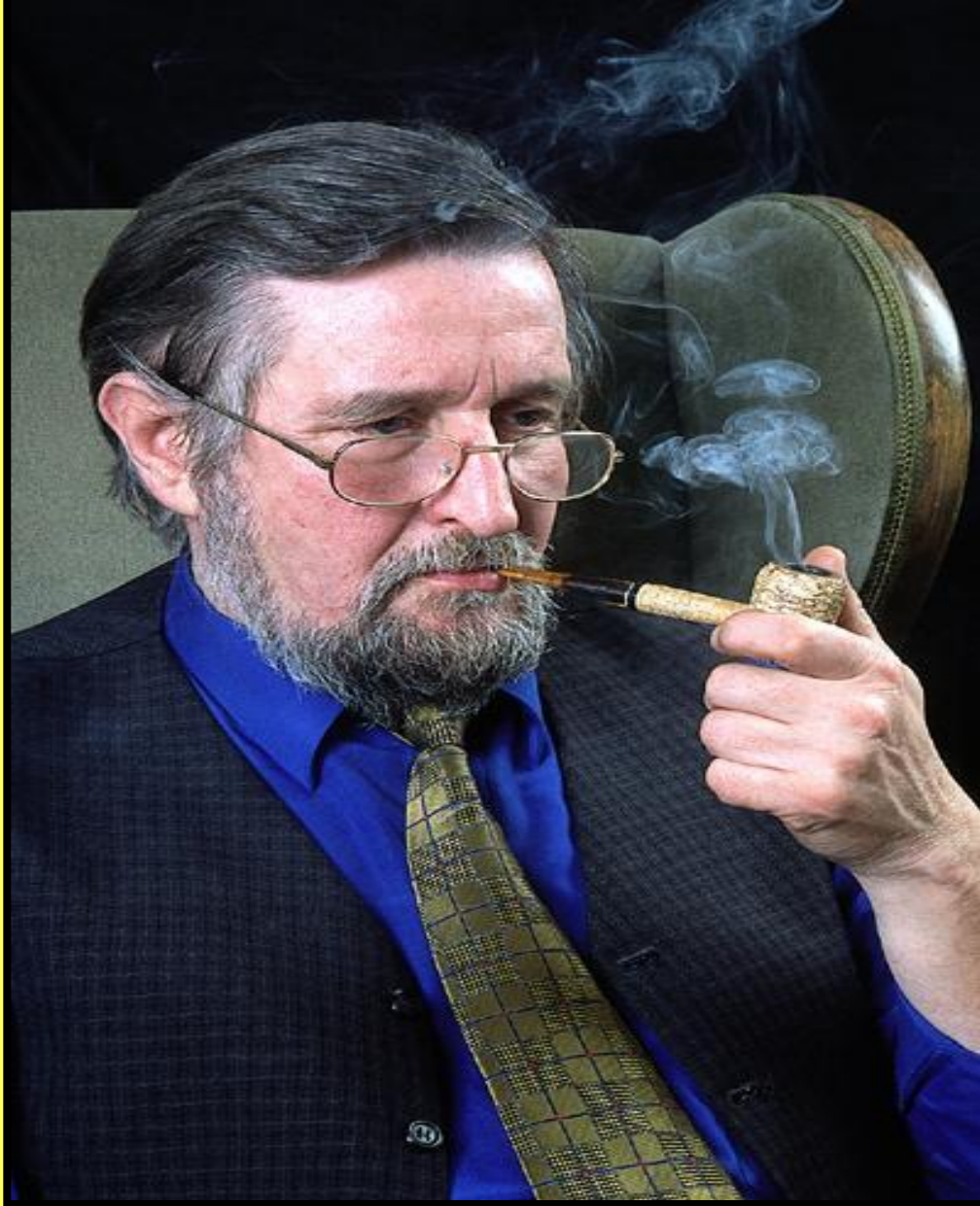
*Колумб Америку открыл,
Великий был моряк.
Но плохо тем, что приучил
Он всех курить табак.
От трубки мира у костра,
Раскуренной с вождём,
Привычка вредная пошла
В масштабе мировом.*

Рак легких:





Рак лёгких



Хронический



**Пассивное курение
сокращает жизнь на 5 лет.**

- туберкулёз легко вылечивается
- туберкулёзом нельзя заразиться при контакте с больным человеком или с предметом, которым он пользовался
- туберкулёз - инфекционное заболевание, вызываемое палочкой Коха
- пневмония – это воспаление лёгких
- причина пневмонии - пыльца растений
- астма – аллергическое заболевание
- хронический бронхит и рак лёгких – болезни возникающие чаще всего у курильщиков
- пассивный курильщик получает соизмеримую дозу вредных веществ



Домашнее

задание

подготовка к
контрольной работе
по теме

«Кровеносная и

дыхательная

системы»:

