

Урок биологии

6 класс.

Класс Двудольные.

Семейство

Паслёновые.

Учитель биологии Н.Л.
Бабайцева

26 апреля 2010 год



семейство Крестоцветные



1 – Б

2 – Г

3 – В

4 – А

5 – А

6 – Б

7 – Б

8 – А

9 – А

10 – Б



Оценка за выполнение теста

«5» - 9-10 правильных
ОТВЕТОВ

«4» - 7-8 правильных
ОТВЕТОВ

«3» - 5-6 правильных

Тема урока:

«Класс Двудольные.

Семейство Паслёновые»

Цель урока: изучить

особенности растений

семейства Паслёновые и

выяснить по каким

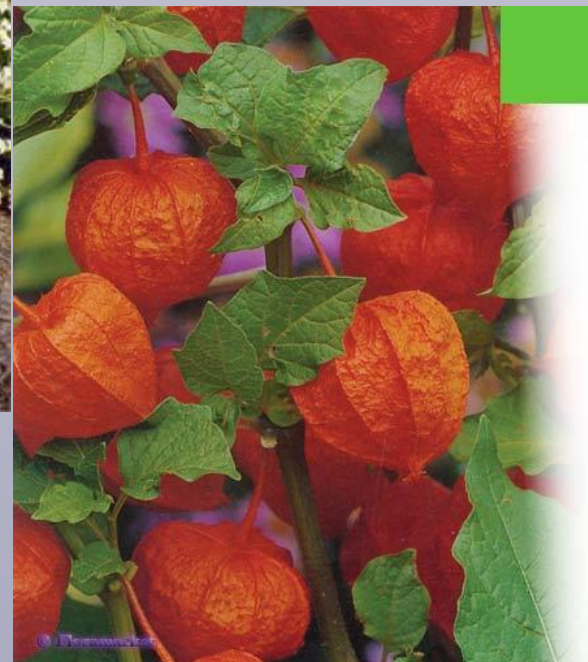
признакам их

объединяют в одно

семейство

2,5 ТЫСЯЧИ ВИДОВ

85 РОДОВ



Ареалы обитания:

Тропические страны
Нового Света

(Центральная и

Южная Америка),

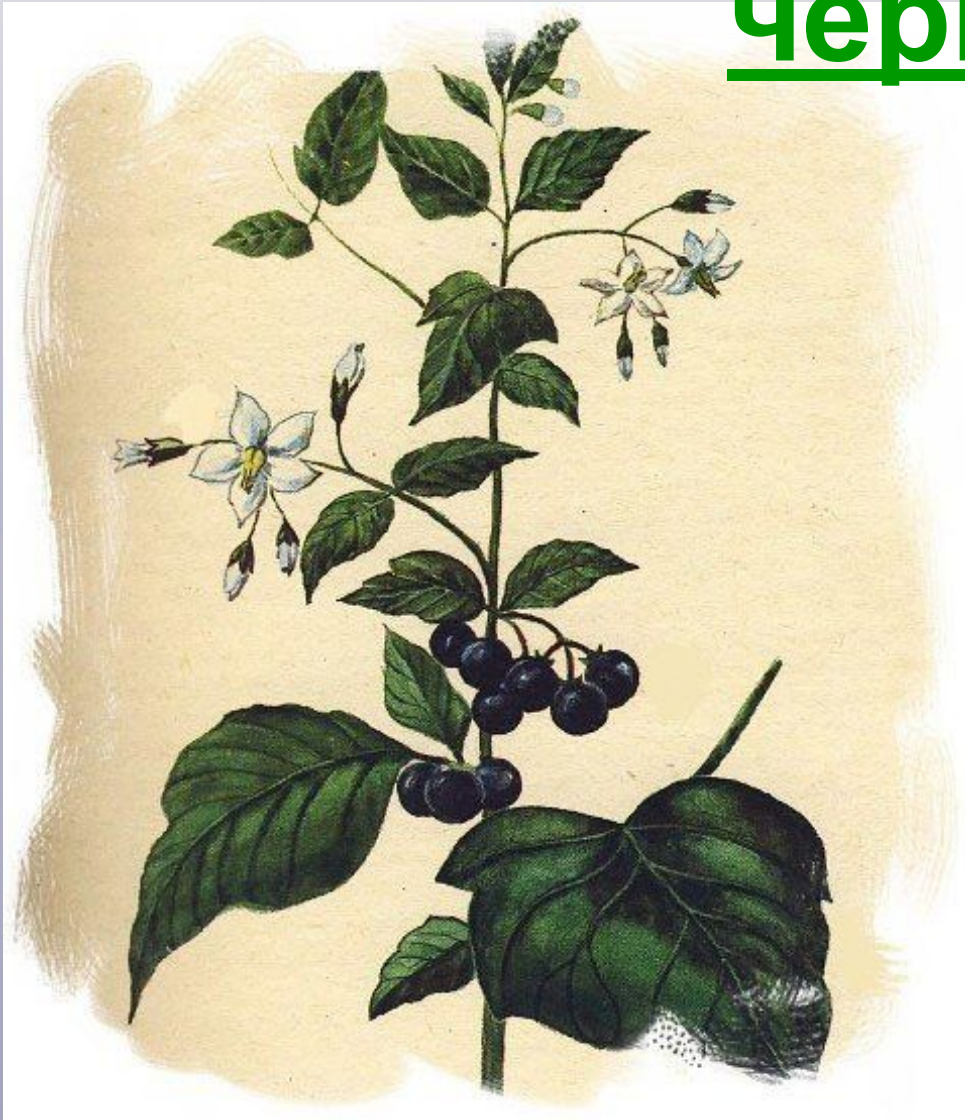
умеренные области
обоих полушарий

Жизненные формы

Умеренные широты –
травянистые растения,
полукустарники, кустарники

Тропики – лазящие
кустарники, деревья

Паслён чёрный



Строение цветка



Формула цветка

*Ч(5)Л(5)Т5 П1



Диаграмма цветка Паслёновых.



Чашечка

5 сросшихся чашелистиков;

Венчик

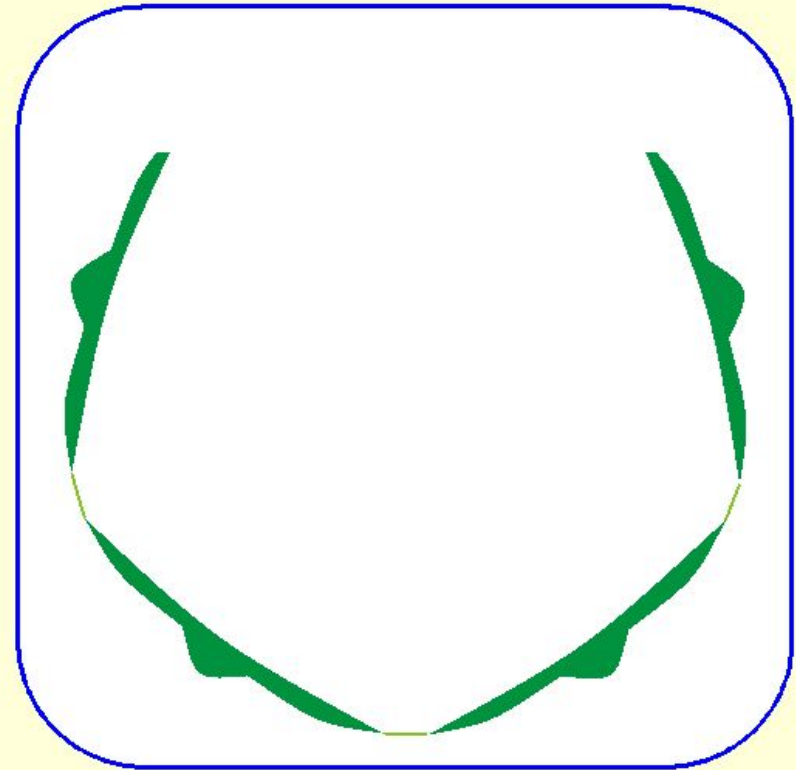
5 сросшихся лепестков;

Тычинки

5;

Пестик

1.



$C_{(5)} L_{(5)} T_5 P_1$

Вопрос:

Тычинки у цветка картофеля крупные и плотно прилегают к пестику.

Для чего служит такое приспособление, в чём заключается его биологическое значение?

ОДИНОЧНЫЕ ЦВЕТКИ



Душистый
табак



Дурман



Петунья

Соцветия

Кисть (паслён)

Завиток (белена
чёрная)

Метёлка



Вопрос:

Какие

**приспособления к
опылению**

**насекомыми есть у
растений семейства
Паслёновые?**

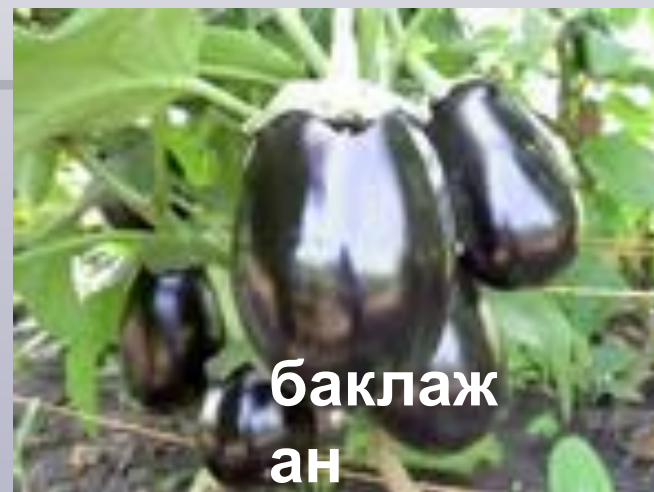
Плоды



дурман



физалис



баклажан



перец



картофель

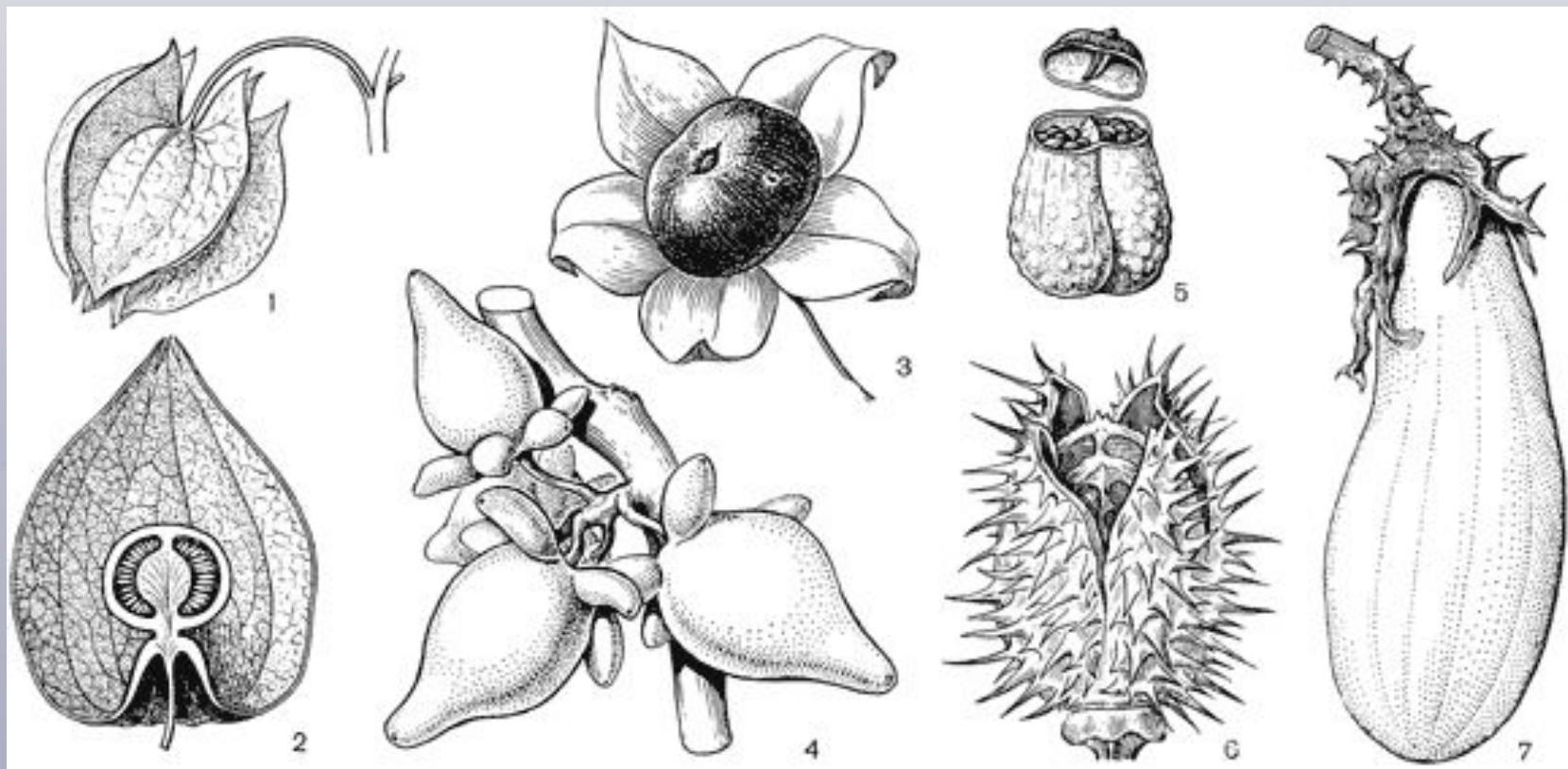


физалис



томаты

Плоды



1,2,3,4.7 – плод
ягода

Клубни картофеля



Систематическое положение отдельных представителей семейства Паслёновые

Царство

Растения

Отдел

**Цветковые, или
Покрытосеменные**

Класс

Двудольные

Семейство

Паслёновые

Род

Петунья

Вид

Петунья гибридная



Формула цветка	Пло д	Соцвет ие	Жиз нен ная фор ма	Предста вители

<p>Формула цветка</p>	<p>Пло д</p>	<p>Соцвет ие</p>	<p>Жиз нен ная фор ма</p>	<p>Предста вители</p>
<p>*Ч₍₅₎Л₍₅₎Т₅П₁</p>	<p>Сочный – ягода Сухой - коробо чка</p>	<p>Кисть, завиток, метёлка</p>	<p>Травы, кустар ники</p>	<p>Картофель, томат, перец, баклажан, белена, дурман, петуния</p>

Пищевые
растения:

Картофель,

Томат,

Баклажан,

Перец (сладкий,

Декоративные
растения:

Табак душистый,
Петуния,
Физалис
декоративный

Лекарственные
растения:

Белена чёрная,

Дурман

обыкновенный,

Красавка

белладонна

Ядовитые растения

Паслён чёрный,

Паслён сладко-

горький,

Табак курительный

Паслен черный (*Solanum nigrum*)

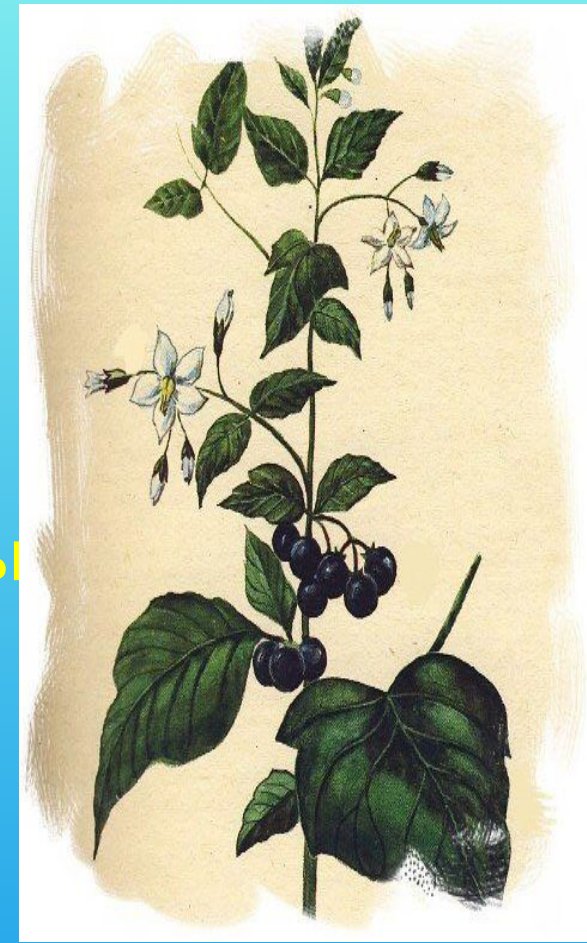


Выполнила

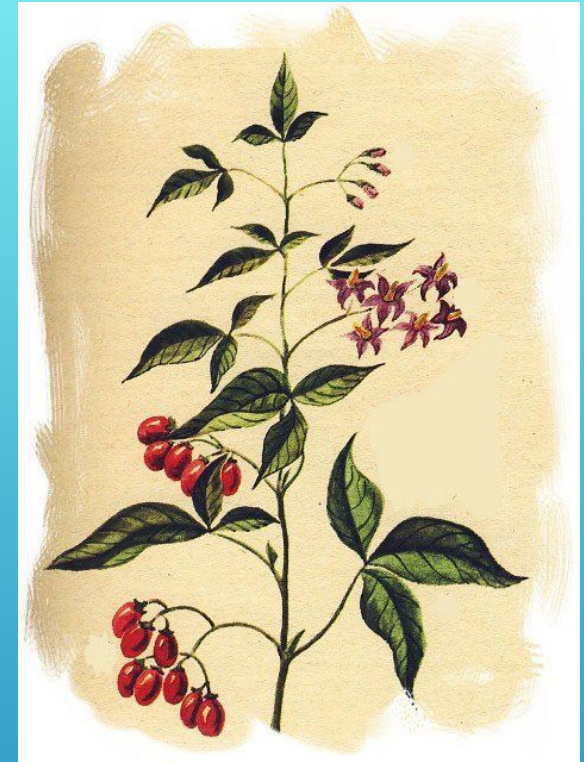
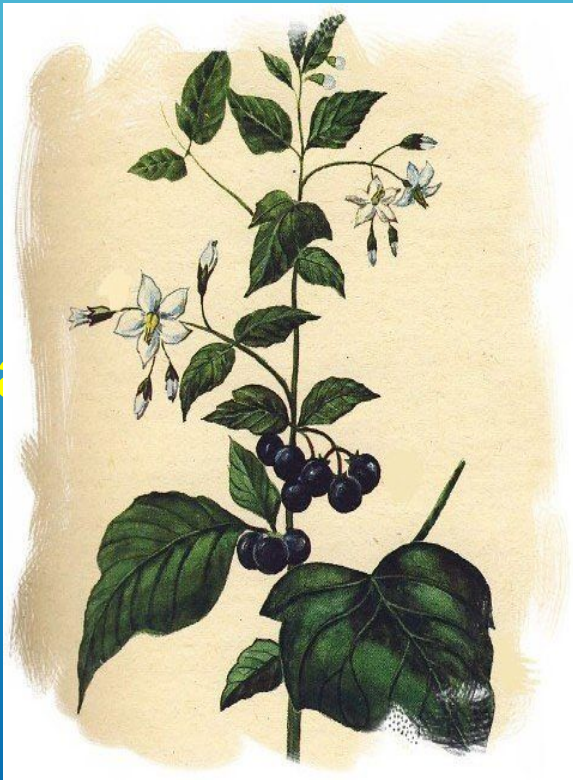
.....

ученица 6 класса

Это травянистое
однолетнее растение.
Весной появляются
его всходы из семян,
что попали в почву прошлой осенью.
Ветвистые побеги с
очередными, простыми,
яйцевидными или почти
треугольными листьями.
Белые цветы, собранные в 3-5 цветковых кистей.



**Паслен черный и паслен
сладко-горький очень
опасные растения.**



Содержат

**соланин, который вызывает
влияние у человека
и домашних животных.**

С древних времен паслен использовали в лекарственных целях.

Диоскорид и Авиценна применяли свежие плоды и сок листьев растения для лечения многих болезней органов пищеварения и кровообращения.

В средние века паслен оставался в чести у врачей.

И в России издавна использовали паслен для снижения кровяного давления.

Паслен черный
приобрел в России массу
народных названий:
черные псинки, песьи
ягоды, вороняшки,
бездушная трава,
заматока, глистник и др.





Картофель – представитель семейства Паслёновых

Подготовили:
обучающиеся 6 класса

.....

Это интересно...

Датой открытия картофеля- 1536 год, когда военная экспедиция, посетившая Южную Америку, обнаружила в индейском поселении Сорокота (Перу) клубни, отдаленно напоминающие трюфель.

В 1565 картофель чилийского происхождения попал в Европу. Первыми его попробовали испанцы. Испанцы остались недовольны – они пытались есть сырые клубни...

Сначала его прозвали «перуанским земляным орехом», потом «тартуффоли» (за сходство с трюфелями). В Германии название преобразилось до «тартофель» и позже – до «картофель».

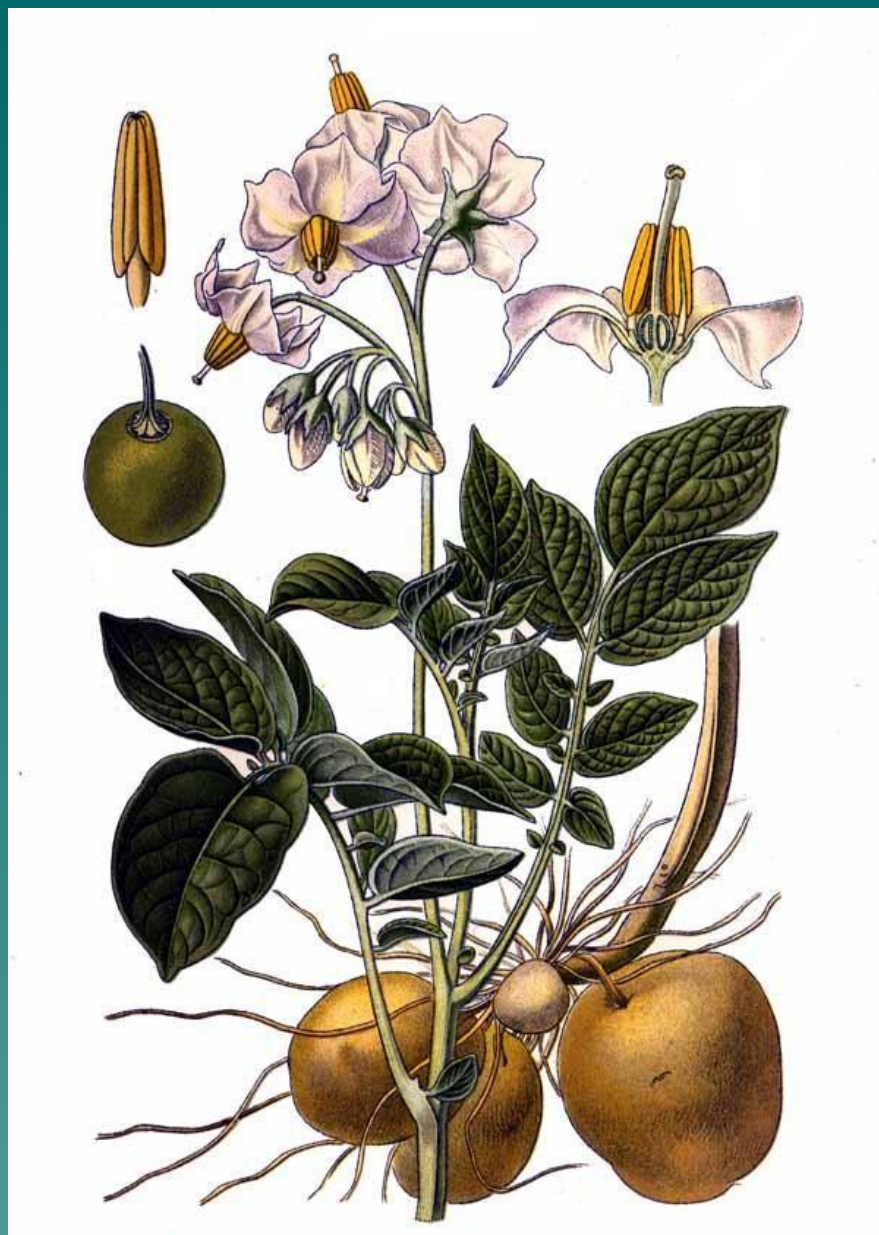


Картофель в России



Проникновение картофеля в Россию связывают с именем Петра I. Оценивший голландский картофель и отправивший графу Шереметьеву мешок картофеля с приказом его разводить. К 1766 году картофель стали возделывать на участках Петербурга, Новгорода и других.

**В клубнях
дикорастущего
картофеля
содержится
ядовитое
вещество
соланин.
Современные
сорта картофеля
не содержат
вредных веществ**



Антуан Пармантье



Картофель – ценный пищевой продукт

В клубнях
содержатся:

- ◆ углеводы,
- ◆ белки
- ◆ жиры
- ◆ клетчатка
- ◆ минеральные соли
- ◆ витамины



Памятники картофелю



Табак настоящий, или курительный

Выполнил:

.....

ученик 6 класса



Из истории

*Табак настоящий был
впервые привезен в
Европу из Америки
экспедициями
Христофора Колумба*



- ◆ ***Табак – теплолюбивая культура, требует плодородной почвы, хорошего освещения. Выращивают два вида: табак настоящий, или курительный, и махорку – это растение более мелкое, дающее табак менее высокого качества***





В табаке содержится ядовитое вещество – алкалоид никотин. Смертельной для человека дозой никотина является порция табака в двадцати сигаретах.



Такая доза поступает в организм постепенно, происходит привыкание к этому яду и постоянное разрушение здорового функционирования многих важных систем органов и всего организма курящего человека. Смола образующаяся при сгорании табака, вызывает опухоли, рак гортани и легких.



Один из видов табака - табак крылатый, или душистый выращивают как красивое и душистое декоративное растение в садах, парках, на приусадебных участках.



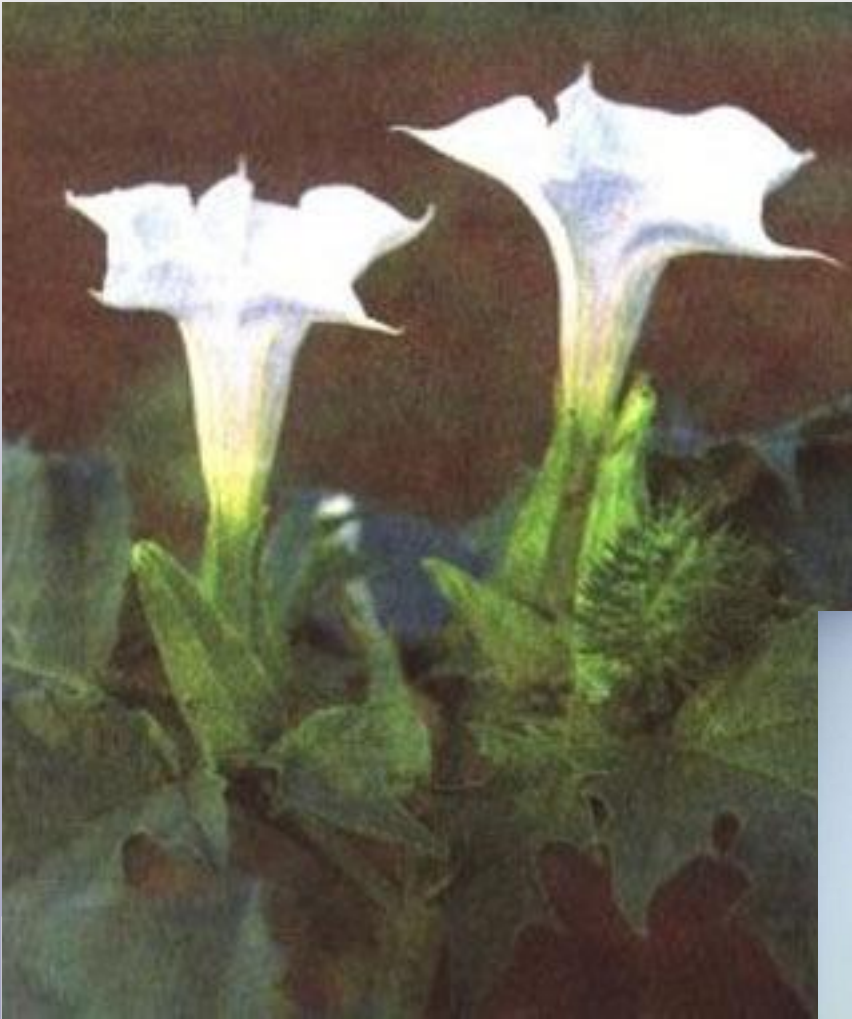
Белен а



Белладонна



Дурман



Домашнее

задание:

Параграф 49,
составить кроссворд по
теме: «Семейства
Крестоцветные,
Паслёновые»

Всем

стас

