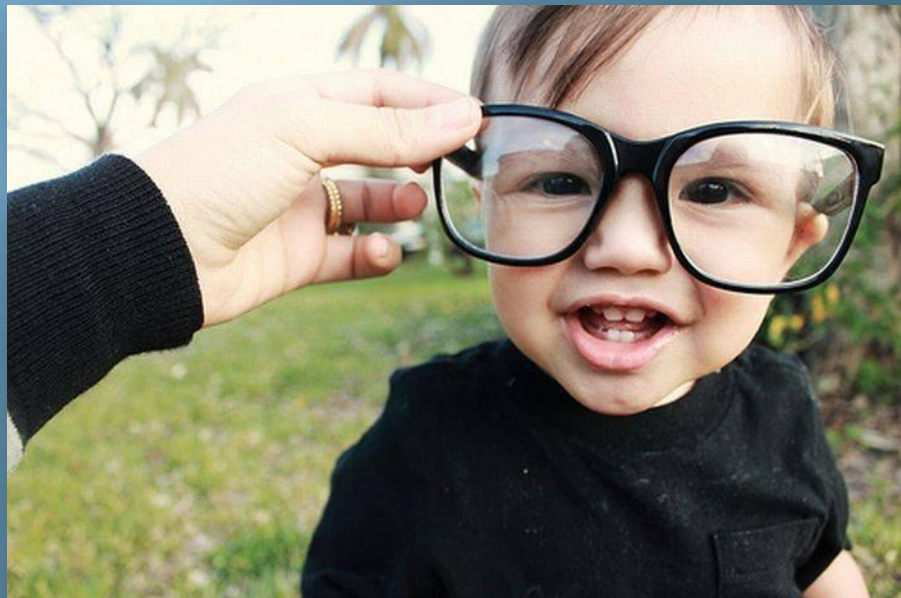


# Уровень успеваемости детей с диагнозом МИОПИЯ



## *Исследовательская работа*

*Автор: Райчева Софья,  
ученица 5 «А» класса*

*Научный руководитель:  
Абучова Майрам Мамедгасановна,  
учитель русского языка и литературы*

D = 50,0

Ш Б

V = 0,1

D = 25,0

М Н К

V = 0,2

D = 16,67

Ы М Б Ш

V = 0,3

D = 12,5

Б Ы Н К М

V = 0,4

D = 10,0

И Н Ш М К

V = 0,5

D = 8,33

Н Ш Ы И К Б

V = 0,6

D = 7,14

Ш И Н Б К Ы

V = 0,7

D = 6,25

К Н Ш М Ы Б И

V = 0,8

D = 5,55

Б К Ш М И Ы Н

V = 0,9

D = 5,0

И К И Б М Ш Ы Б

V = 1,0

D = 3,33

Ш И Н К М И Ы Б

V = 1,5

D = 2,5

И М Ш Ы Н Б М К

V = 2,0



**Таким я вижу мир без очков**



D = 50,0

Ш Б

V = 0,1

D = 25,0

М Н К

V = 0,2

D = 16,67

Ы М Б Ш

V = 0,3

D = 12,5

Б Ы Н К М

V = 0,4

D = 10,0

И Н Ш М К

V = 0,5

D = 8,33

Н Ш Ы И К Б

V = 0,6

D = 7,14

Ш И Н Б К Ы

V = 0,7

D = 6,25

К Н Ш М Ы Б И

V = 0,8

D = 5,55

Б К Ш М И Ы Н

V = 0,9

D = 5,0

И К И Б М Ш Ы Б

V = 1,0

D = 3,33

Ш И Н К М И Ы Б

V = 1,5

D = 2,5

И М Ш Ы Н Б М К

V = 2,0



# Статистика больницы



2011 год	63 ребенка
2012 год	69 детей
2013 год	81 ребенок
2014 год	100 детей
2015 год	120 детей



D = 50,0

Ш Б

V = 0,1

D = 25,0

М Н К

V = 0,2

D = 16,67

Ы М Б Ш

V = 0,3

D = 12,5

Б Ы Н К М

V = 0,4

D = 10,0

И Н Ш М К

V = 0,5

D = 8,33

Н Ш Ы И К Б

V = 0,6

D = 7,14

Ш И Н Б К Ы

V = 0,7

D = 6,25

К Н Ш М Ы Б И

V = 0,8

D = 5,55

Б К Ш М И Ы Н

V = 0,9

D = 5,0

И К И Б М Ш Ы Б

V = 1,0

D = 3,33

Ш И Н К М И Ы Б

V = 1,5

D = 2,5

И М Ш Ы Н Б М К

V = 2,0



# Цель работы:

**Опровергнуть сложившееся мнение о том,  
что в очках ходят только отличники**

**методы и  
приёмы  
исследования:**

*изучение  
литературы по  
теме;  
тестирование  
учащихся;  
опрос,  
наблюдение и  
эксперимент.*



D = 50,0

Ш Б

V = 0,1

D = 25,0

М Н К

V = 0,2

D = 16,67

Ы М Б Ш

V = 0,3

D = 12,5

Б Ы Н К М

V = 0,4

D = 10,0

И Н Ш М К

V = 0,5

D = 8,33

Н Ш Ы И К Б

V = 0,6

D = 7,14

Ш И Н Б К Ы

V = 0,7

D = 6,25

К Н Ш М Ы Б И

V = 0,8

D = 5,55

Б К Ш М И Ы Н

V = 0,9

D = 5,0

И К И Б М Ш Ы Б

V = 1,0

D = 3,33

Ш И Н К М И Ы Б

V = 1,5

D = 2,5

И М Ш Ы Н Б М К

V = 2,0





**Объект исследования:**  
**ученики МАОУ СОШ № 4 с диагнозом миопия.**  
**Предмет исследования: успеваемость детей с**  
**диагнозом миопия.**



D = 50,0

Ш Б

V = 0,1

D = 25,0

М Н К

V = 0,2

D = 16,67

Ы М Б Ш

V = 0,3

D = 12,5

Б Ы Н К М

V = 0,4

D = 10,0

И Н Ш М К

V = 0,5

D = 8,33

Н Ш Ы И К Б

V = 0,6

D = 7,14

Ш И Н Б К Ы

V = 0,7

D = 6,25

К Н Ш М Ы Б И

V = 0,8

D = 5,55

Б К Ш М И Ы Н

V = 0,9

D = 5,0

И К И Б М Ш Ы Б

V = 1,0

D = 3,33

Ш И Н К М И Ы Б

V = 1,5

D = 2,5

И М Ш Ы Н Б М К

V = 2,0



# Теоретическая и практическая значимость проекта

- помочь ребятам из нашей школы в борьбе с близорукостью
- разъяснить причины появления близорукости
- дать рекомендации по сохранению зрения

Проект может быть использован учителями школы на мероприятиях по сохранению здоровья детей, классных часах и родительских собраниях.



D = 50,0

Ш Б

V = 0,1

D = 25,0

М Н К

V = 0,2

D = 16,67

Ы М Б Ш

V = 0,3

D = 12,5

Б Ы Н К М

V = 0,4

D = 10,0

И Н Ш М К

V = 0,5

D = 8,33

Н Ш Ы И К Б

V = 0,6

D = 7,14

Ш И Н Б К Ы

V = 0,7

D = 6,25

К Н Ш М Ы Б И

V = 0,8

D = 5,55

Б К Ш М И Ы Н

V = 0,9

D = 5,0

И К И Б М Ш Ы Б

V = 1,0

D = 3,33

Ш И Н К М И Ы Б

V = 1,5

D = 2,5

И М Ш Ы Н Б М К

V = 2,0





# Гипотеза проекта: Близорукостью страдают не только отличники





D = 50,0

Ш Б

V = 0,1

D = 25,0

М Н К

V = 0,2

D = 16,67

Ы М Б Ш

V = 0,3

D = 12,5

Б Ы Н К М

V = 0,4

D = 10,0

И Н Ш М К

V = 0,5

D = 8,33

Н Ш Ы И К Б

V = 0,6

D = 7,14

Ш И Н Б К Ы

V = 0,7

D = 6,25

К Н Ш М Ы Б И

V = 0,8

D = 5,55

Б К Ш М И Ы Н

V = 0,9

D = 5,0

И К И Б М Ш Ы Б

V = 1,0

D = 3,33

Ш И Н К М И Ы Б

V = 1,5

D = 2,5

И М Ш Ы Н Б М К

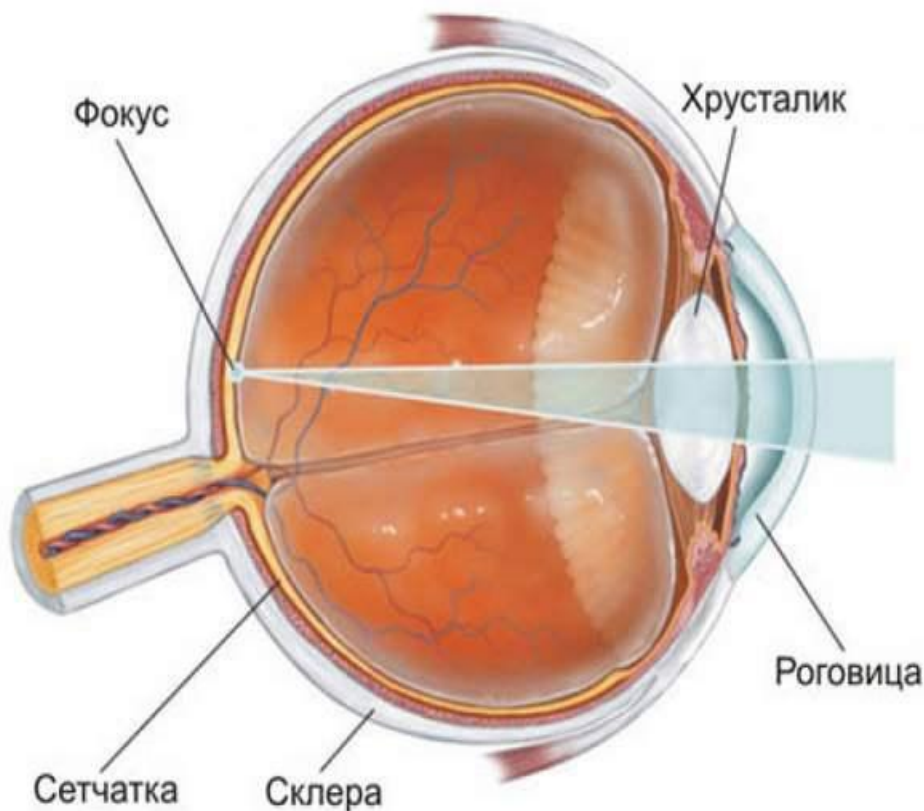
V = 2,0



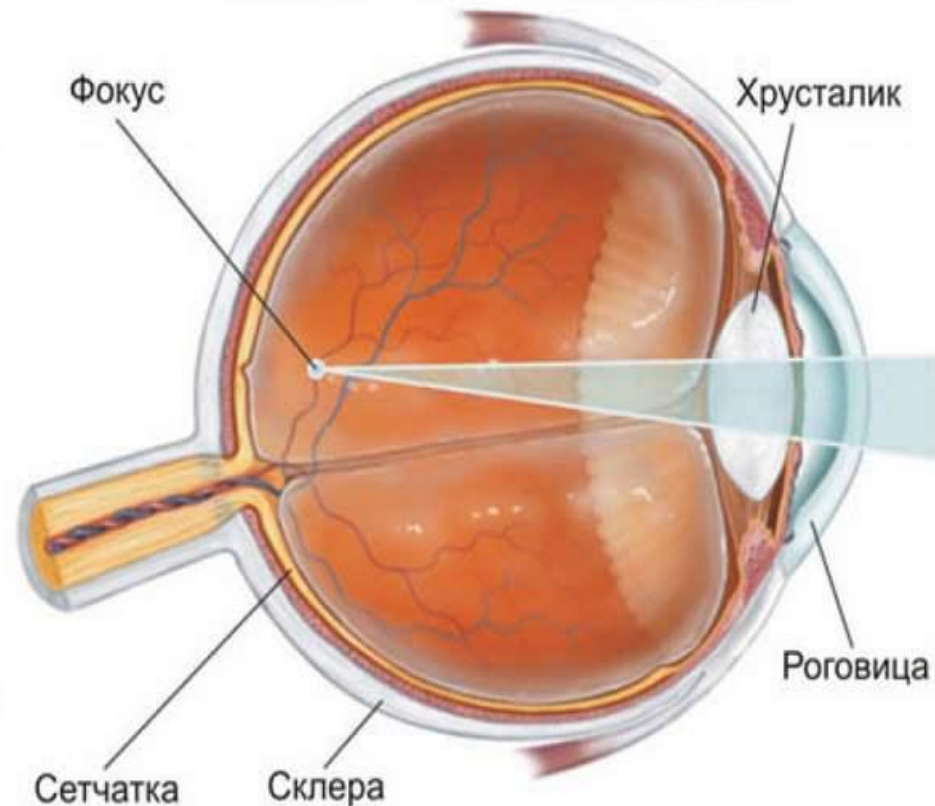
# Близорукость (миопия)

Дефект зрения, при котором изображение фокусируется не на сетчатке глаза, а перед ней

Нормальное зрение



Зрение при близорукости



D = 50,0

Ш Б

V = 0,1

D = 25,0

М Н К

V = 0,2

D = 16,67

Ы М Б Ш

V = 0,3

D = 12,5

Б Ы Н К М

V = 0,4

D = 10,0

И Н Ш М К

V = 0,5

D = 8,33

Н Ш Ы И К Б

V = 0,6

D = 7,14

Ш И Н Б К Ы

V = 0,7

D = 6,25

К Н Ш М Ы Б И

V = 0,8

D = 5,55

Б К Ш М И Ы Н

V = 0,9

D = 5,0

И К И Б М Ш Ы Б

V = 1,0

D = 3,33

Ш И Н К М И Ы Б

V = 1,5

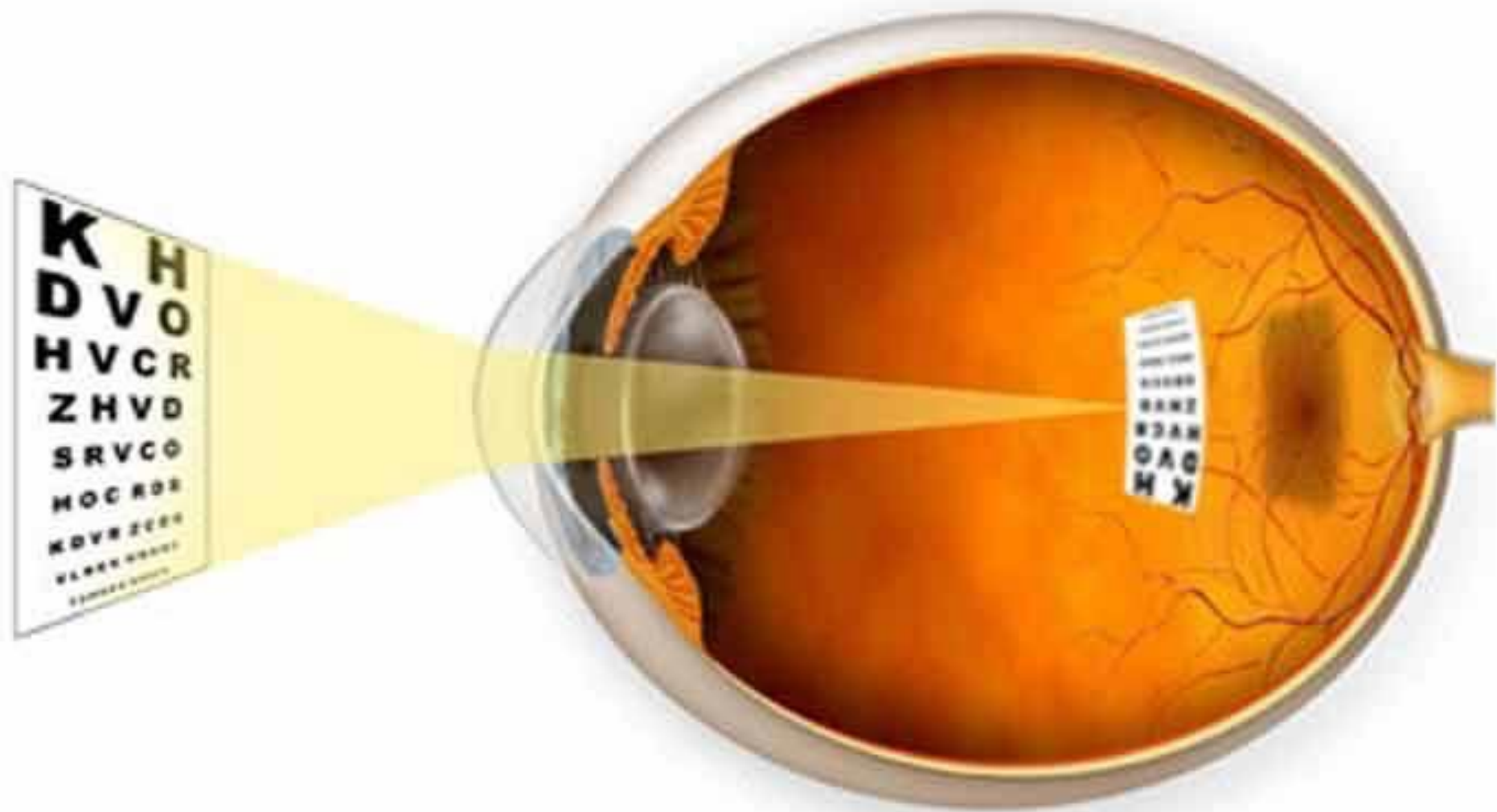
D = 2,5

И М Ш Ы Н Б М К

V = 2,0



# Форма глаза при близорукости



D = 50,0

Ш Б

V = 0,1

D = 25,0

М Н К

V = 0,2

D = 16,67

Ы М Б Ш

V = 0,3

D = 12,5

Б Ы Н К М

V = 0,4

D = 10,0

И Н Ш М К

V = 0,5

D = 8,33

Н Ш Ы И К Б

V = 0,6

D = 7,14

Ш И Н Б К Ы

V = 0,7

D = 6,25

К Н Ш М Ы Б И

V = 0,8

D = 5,55

Б К Ш М И Ы Н

V = 0,9

D = 5,0

И К И Б М Ш Ы Б

V = 1,0

D = 3,33

Ш И Н К М И Ы Б

V = 1,5

D = 2,5

И М Ш Ы Н Б М К

V = 2,0





# Первая причина - наследственность



D = 50,0

Ш Б

V = 0,1

D = 25,0

М Н К

V = 0,2

D = 16,67

Ы М Б Ш

V = 0,3

D = 12,5

Б Ы Н К М

V = 0,4

D = 10,0

И Н Ш М К

V = 0,5

D = 8,33

Н Ш Ы И К Б

V = 0,6

D = 7,14

Ш И Н Б К Ы

V = 0,7

D = 6,25

К Н Ш М Ы Б И

V = 0,8

D = 5,55

Б К Ш М И Ы Н

V = 0,9

D = 5,0

И К И Б М Ш Ы Б

V = 1,0

D = 3,33

Ш И Н К М И Ы Б

V = 1,5

D = 2,5

И М Ш Ы Н Б М К

V = 2,0



# Вторая причина - врожденная



D = 50,0

Ш Б

V = 0,1

D = 25,0

М Н К

V = 0,2

D = 16,67

Ы М Б Ш

V = 0,3

D = 12,5

Б Ы Н К М

V = 0,4

D = 10,0

И Н Ш М К

V = 0,5

D = 8,33

Н Ш Ы И К Б

V = 0,6

D = 7,14

Ш И Н Б К Ы

V = 0,7

D = 6,25

К Н Ш М Ы Б И

V = 0,8

D = 5,55

Б К Ш М И Ы Н

V = 0,9

D = 5,0

И К И Б М Ш Ы Б

V = 1,0

D = 3,33

Ш И Н К М И Ы Б

V = 1,5

D = 2,5

И М Ш Ы Н Б М К

V = 2,0





# Третья причина - приобретённая





D = 50,0

Ш Б

V = 0,1

D = 25,0

М Н К

V = 0,2

D = 16,67

Ы М Б Ш

V = 0,3

D = 12,5

Б Ы Н К М

V = 0,4

D = 10,0

И Н Ш М К

V = 0,5

D = 8,33

Н Ш Ы И К Б

V = 0,6

D = 7,14

Ш И Н Б К Ы

V = 0,7

D = 6,25

К Н Ш М Ы Б И

V = 0,8

D = 5,55

Б К Ш М И Ы Н

V = 0,9

D = 5,0

И К И Б М Ш Ы Б

V = 1,0

D = 3,33

Ш И Н К М И Ы Б

V = 1,5

D = 2,5

И М Ш Ы Н Б М К

V = 2,0



# Как развивается близорукость?

- ухудшается зрение вдаль
- контуры предметов становятся размытыми
- окружающий мир, буквально, сливается
- но...сохраняется хорошее зрение вблизи

D = 50,0

Ш Б

V = 0,1

D = 25,0

М Н К

V = 0,2

D = 16,67

Ы М Б Ш

V = 0,3

D = 12,5

Б Ы Н К М

V = 0,4

D = 10,0

И Н Ш М К

V = 0,5

D = 8,33

Н Ш Ы И К Б

V = 0,6

D = 7,14

Ш И Н Б К Ы

V = 0,7

D = 6,25

К Н Ш М Ы Б И

V = 0,8

D = 5,55

Б К Ш М И Ы Н

V = 0,9

D = 5,0

И К И Б М Ш Ы Б

V = 1,0

D = 3,33

Ш И Н К М И Ы Б

V = 1,5

D = 2,5

И М Ш Ы Н Б М К

V = 2,0



# Исследование в больнице



D = 50,0

Ш Б

V = 0,1

D = 25,0

М Н К

V = 0,2

D = 16,67

Ы М Б Ш

V = 0,3

D = 12,5

Б Ы Н К М

V = 0,4

D = 10,0

И Н Ш М К

V = 0,5

D = 8,33

Н Ш Ы И К Б

V = 0,6

D = 7,14

Ш И Н Б К Ы

V = 0,7

D = 6,25

К Н Ш М Ы Б И

V = 0,8

D = 5,55

Б К Ш М И Ы Н

V = 0,9

D = 5,0

И К И Б М Ш Ы Б

V = 1,0

D = 3,33

Ш И Н К М И Ы Б

V = 1,5

D = 2,5

И М Ш Ы Н Б М К

V = 2,0





# Исследование в семье

МАМА

ПАПА



D = 50,0

Ш Б

V = 0,1

D = 25,0

М Н К

V = 0,2

D = 16,67

Ы М Б Ш

V = 0,3

D = 12,5

Б Ы Н К М

V = 0,4

D = 10,0

И Н Ш М К

V = 0,5

D = 8,33

Н Ш Ы И К Б

V = 0,6

D = 7,14

Ш И Н Б К Ы

V = 0,7

D = 6,25

К Н Ш М Ы Б И

V = 0,8

D = 5,55

Б К Ш М И Ы Н

V = 0,9

D = 5,0

И К И Б М Ш Ы Б

V = 1,0

D = 3,33

Ш И Н К М И Ы Б

V = 1,5

D = 2,5

И М Ш Ы Н Б М К

V = 2,0

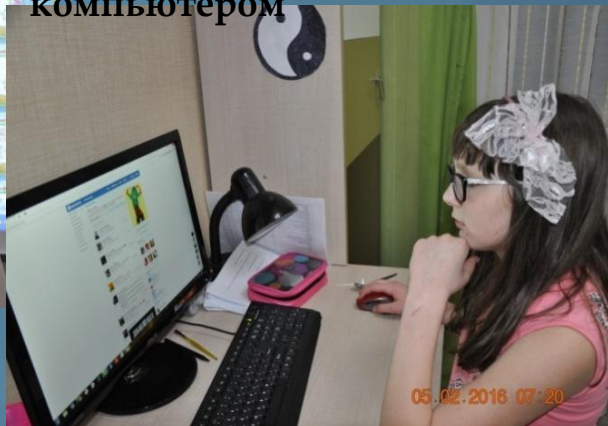


# Анализ режима дня

4 часа 50мин. – нагрузки в школе



4 часа я провожу за компьютером



2 часа – чтение и домашнее задание



2 часа – занятия в спортивной секции



1 час – прогулка на свежем воздухе





D = 50,0

Ш Б

V = 0,1

D = 25,0

М Н К

V = 0,2

D = 16,67

Ы М Б Ш

V = 0,3

D = 12,5

Б Ы Н К М

V = 0,4

D = 10,0

И Н Ш М К

V = 0,5

D = 8,33

Н Ш Ы И К Б

V = 0,6

D = 7,14

Ш И Н Б К Ы

V = 0,7

D = 6,25

К Н Ш М Ы Б И

V = 0,8

D = 5,55

Б К Ш М И Ы Н

V = 0,9

D = 5,0

И К И Б М Ш Ы Б

V = 1,0

D = 3,33

Ш И Н К М И Ы Б

V = 1,5

D = 2,5

И М Ш Ы Н Б М К

V = 2,0



# Вердикт окулиста



D = 50,0

Ш Б

V = 0,1

D = 25,0

М Н К

V = 0,2

D = 16,67

Ы М Б Ш

V = 0,3

D = 12,5

Б Ы Н К М

V = 0,4

D = 10,0

И Н Ш М К

V = 0,5

D = 8,33

Н Ш Ы И К Б

V = 0,6

D = 7,14

Ш И Н Б К Ы

V = 0,7

D = 6,25

К Н Ш М Ы Б И

V = 0,8

D = 5,55

Б К Ш М И Ы Н

V = 0,9

D = 5,0

И К И Б М Ш Ы Б

V = 1,0

D = 3,33

Ш И Н К М И Ы Б

V = 1,5

D = 2,5

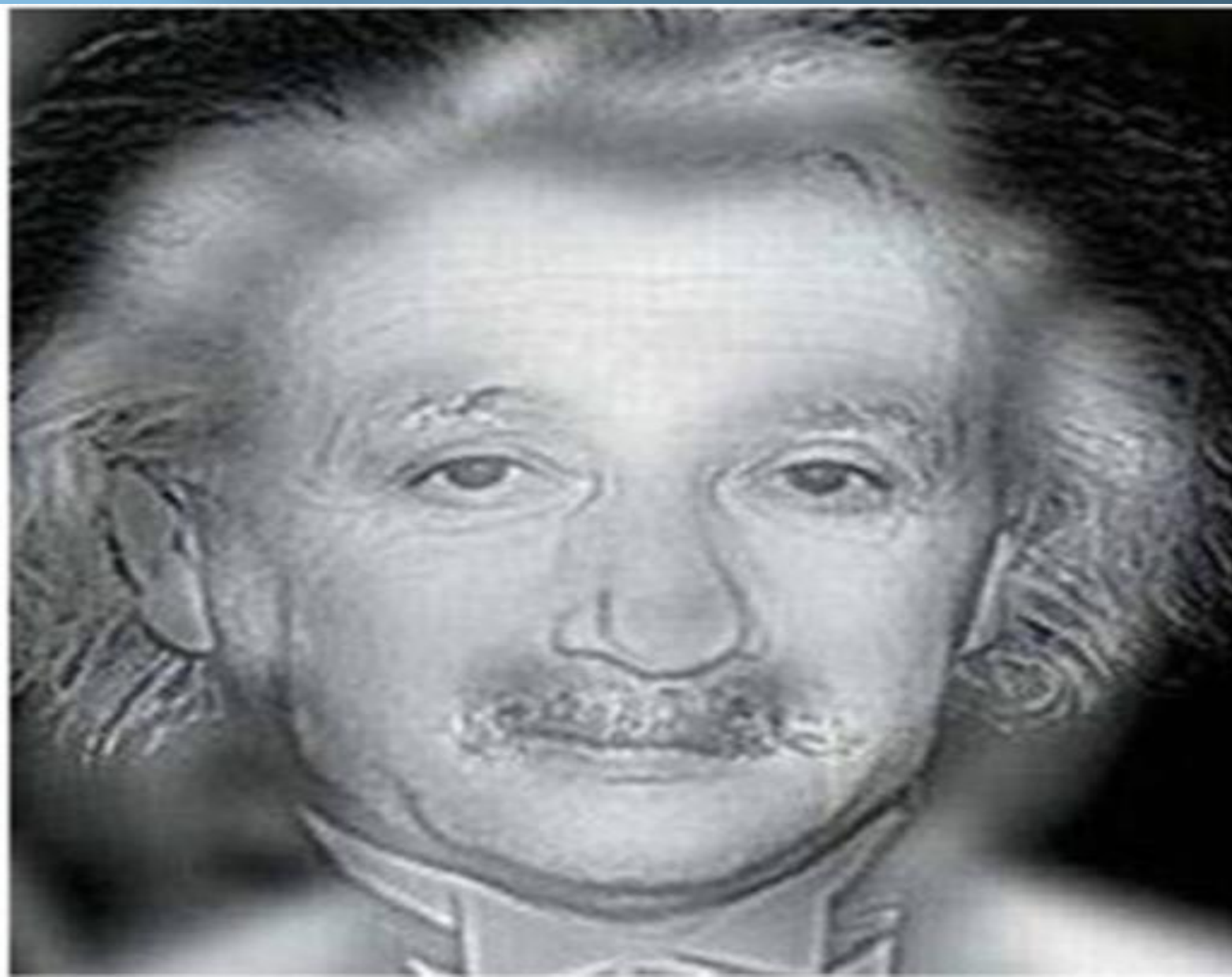
И М Ш Ы Н Б М К

V = 2,0





# Тест на близорукость



D = 50,0

Ш Б

V = 0,1

D = 25,0

М Н К

V = 0,2

D = 16,67

Ы М Б Ш

V = 0,3

D = 12,5

Б Ы Н К М

V = 0,4

D = 10,0

И Н Ш М К

V = 0,5

D = 8,33

Н Ш Ы И К Б

V = 0,6

D = 7,14

Ш И Н Б К Ы

V = 0,7

D = 6,25

К Н Ш М Ы Б И

V = 0,8

D = 5,55

Б К Ш М И Ы Н

V = 0,9

D = 5,0

И К И Б М Ш Ы Б

V = 1,0

D = 3,33

Ш И Н К М И Ы Б

V = 1,5

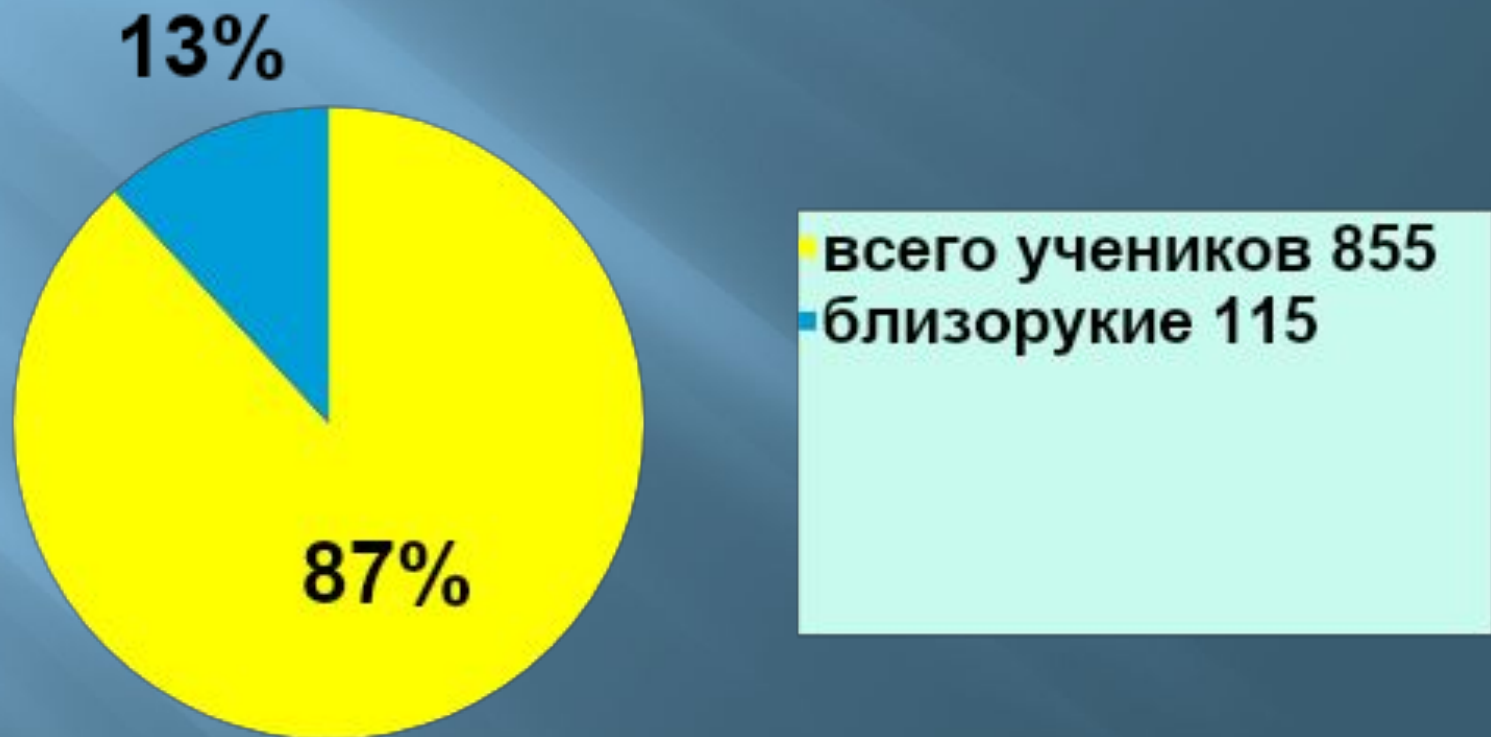
D = 2,5

И М Ш Ы Н Б М К

V = 2,0



# Процентное соотношение детей с миопией и без нее



D = 50,0

Ш Б

V = 0,1

D = 25,0

М Н К

V = 0,2

D = 16,67

Ы М Б Ш

V = 0,3

D = 12,5

Б Ы Н К М

V = 0,4

D = 10,0

И Н Ш М К

V = 0,5

D = 8,33

Н Ш Ы И К Б

V = 0,6

D = 7,14

Ш И Н Б К Ы

V = 0,7

D = 6,25

К Н Ш М Ы Б И

V = 0,8

D = 5,55

Б К Ш М И Ы Н

V = 0,9

D = 5,0

И К И Б М Ш Ы Б

V = 1,0

D = 3,33

Ш И Н К М И Ы Б

V = 1,5

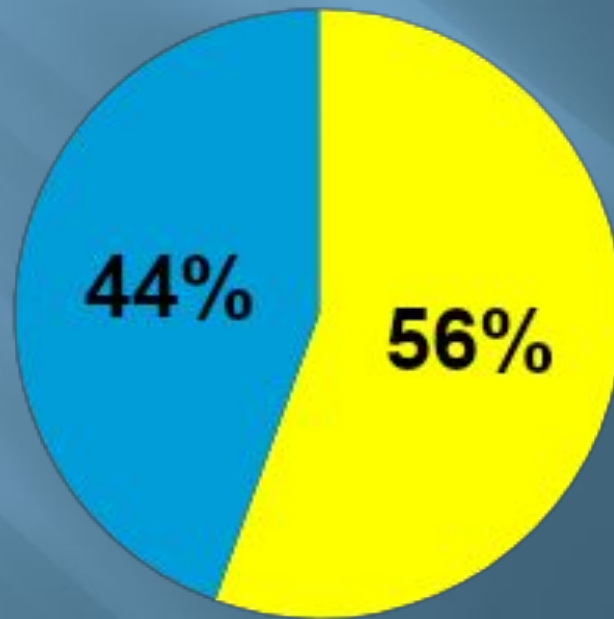
D = 2,5

И М Ш Ы Н Б М К

V = 2,0



# Близорукие девочки и мальчики



63 близоруких девочек  
52 близоруких мальчика

D = 50,0

Ш Б

V = 0,1

D = 25,0

М Н К

V = 0,2

D = 16,67

Ы М Б Ш

V = 0,3

D = 12,5

Б Ы Н К М

V = 0,4

D = 10,0

И Н Ш М К

V = 0,5

D = 8,33

Н Ш Ы И К Б

V = 0,6

D = 7,14

Ш И Н Б К Ы

V = 0,7

D = 6,25

К Н Ш М Ы Б И

V = 0,8

D = 5,55

Б К Ш М И Ы Н

V = 0,9

D = 5,0

И К И Б М Ш Ы Б

V = 1,0

D = 3,33

Ш И Н К М И Ы Б

V = 1,5

D = 2,5

И М Ш Ы Н Б М К

V = 2,0





**КАЖДЫЙ  
ВОСЬМОЙ  
ШКОЛЬНИК  
СОШ №4  
СТАРАДАЕТ  
БЛИЗОРУКОСТЬЮ**



D = 50,0

Ш Б

V = 0,1

D = 25,0

М Н К

V = 0,2

D = 16,67

Ы М Б Ш

V = 0,3

D = 12,5

Б Ы Н К М

V = 0,4

D = 10,0

И Н Ш М К

V = 0,5

D = 8,33

Н Ш Ы И К Б

V = 0,6

D = 7,14

Ш И Н Б К Ы

V = 0,7

D = 6,25

К Н Ш М Ы Б И

V = 0,8

D = 5,55

Б К Ш М И Ы Н

V = 0,9

D = 5,0

И К И Б М Ш Ы Б

V = 1,0

D = 3,33

Ш И Н К М И Ы Б

V = 1,5

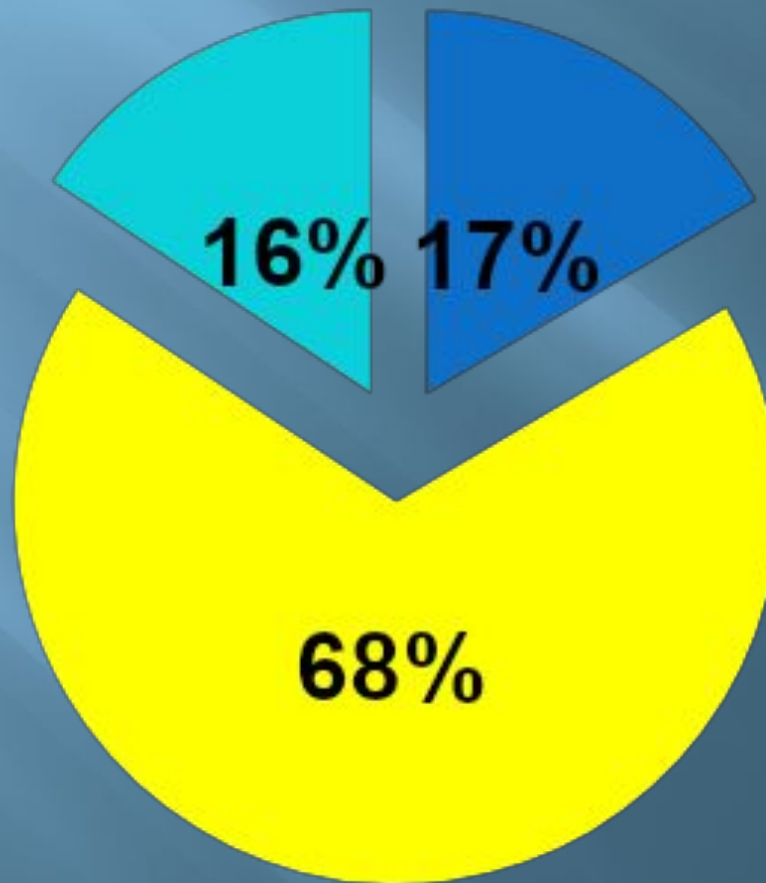
D = 2,5

И М Ш Ы Н Б М К

V = 2,0



# Успеваемость близоруких детей СОШ №4



- 19 отличников
- 78 ударников
- 18 троечников

D = 50,0

Ш Б

V = 0,1

D = 25,0

М Н К

V = 0,2

D = 16,67

Ы М Б Ш

V = 0,3

D = 12,5

Б Ы Н К М

V = 0,4

D = 10,0

И Н Ш М К

V = 0,5

D = 8,33

Н Ш Ы И К Б

V = 0,6

D = 7,14

Ш И Н Б К Ы

V = 0,7

D = 6,25

К Н Ш М Ы Б И

V = 0,8

D = 5,55

Б К Ш М И Ы Н

V = 0,9

D = 5,0

И К И Б М Ш Ы Б

V = 1,0

D = 3,33

Ш И Н К М И Ы Б

V = 1,5

D = 2,5

И М Ш Ы Н Б М К

V = 2,0





# ПРОФИЛАКТИКА БЛИЗОРУКОСТИ – офтальмологические пятиминутки



D = 50,0

Ш Б

V = 0,1

D = 25,0

М Н К

V = 0,2

D = 16,67

Ы М Б Ш

V = 0,3

D = 12,5

Б Ы Н К М

V = 0,4

D = 10,0

И Н Ш М К

V = 0,5

D = 8,33

Н Ш Ы И К Б

V = 0,6

D = 7,14

Ш И Н Б К Ы

V = 0,7

D = 6,25

К Н Ш М Ы Б И

V = 0,8

D = 5,55

Б К Ш М И Ы Н

V = 0,9

D = 5,0

И К И Б М Ш Ы Б

V = 1,0

D = 3,33

Ш И Н К М И Ы Б

V = 1,5

D = 2,5

И М Ш Ы Н Б М К

V = 2,0



# Интересные факты



Япония –  
самая  
близорукая  
страна в мире.  
Более 70%  
населения  
страдает  
миопией

D = 50,0

Ш Б

V = 0,1

D = 25,0

М Н К

V = 0,2

D = 16,67

Ы М Б Ш

V = 0,3

D = 12,5

Б Ы Н К М

V = 0,4

D = 10,0

И Н Ш М К

V = 0,5

D = 8,33

Н Ш Ы И К Б

V = 0,6

D = 7,14

Ш И Н Б К Ы

V = 0,7

D = 6,25

К Н Ш М Ы Б И

V = 0,8

D = 5,55

Б К Ш М И Ы Н

V = 0,9

D = 5,0

И К И Б М Ш Ы Б

V = 1,0

D = 3,33

Ш И Н К М И Ы Б

V = 1,5

D = 2,5

И М Ш Ы Н Б М К

V = 2,0



# Интересные факты



Коровы,  
некоторые  
пресмыкающиеся,  
а также лягушки –  
близорукие!



D = 50,0

Ш Б

V = 0,1

D = 25,0

М Н К

V = 0,2

D = 16,67

Ы М Б Ш

V = 0,3

D = 12,5

Б Ы Н К М

V = 0,4

D = 10,0

И Н Ш М К

V = 0,5

D = 8,33

Н Ш Ы И К Б

V = 0,6

D = 7,14

Ш И Н Б К Ы

V = 0,7

D = 6,25

К Н Ш М Ы Б И

V = 0,8

D = 5,55

Б К Ш М И Ы Н

V = 0,9

D = 5,0

И К И Б М Ш Ы Б

V = 1,0

D = 3,33

Ш И Н К М И Ы Б

V = 1,5

D = 2,5

И М Ш Ы Н Б М К

V = 2,0



# Интересные факты



Близорукие  
дети – самые  
жизнерадостные!

D = 50,0

Ш Б

V = 0,1

D = 25,0

М Н К

V = 0,2

D = 16,67

Ы М Б Ш

V = 0,3

D = 12,5

Б Ы Н К М

V = 0,4

D = 10,0

И Н Ш М К

V = 0,5

D = 8,33

Н Ш Ы И К Б

V = 0,6

D = 7,14

Ш И Н Б К Ы

V = 0,7

D = 6,25

К Н Ш М Ы Б И

V = 0,8

D = 5,55

Б К Ш М И Ы Н

V = 0,9

D = 5,0

И К И Б М Ш Ы Б

V = 1,0

D = 3,33

Ш И Н К М И Ы Б

V = 1,5

D = 2,5

И М Ш Ы Н Б М К

V = 2,0



# Интересные факты



Лучшее  
упражнение для  
профилактики  
миопии –  
сводить глаза к  
носу.

D = 50,0

Ш Б

V = 0,1

D = 25,0

М Н К

V = 0,2

D = 16,67

Ы М Б Ш

V = 0,3

D = 12,5

Б Ы Н К М

V = 0,4

D = 10,0

И Н Ш М К

V = 0,5

D = 8,33

Н Ш Ы И К Б

V = 0,6

D = 7,14

Ш И Н Б К Ы

V = 0,7

D = 6,25

К Н Ш М Ы Б И

V = 0,8

D = 5,55

Б К Ш М И Ы Н

V = 0,9

D = 5,0

И К И Б М Ш Ы Б

V = 1,0

D = 3,33

Ш И Н К М И Ы Б

V = 1,5

D = 2,5

И М Ш Ы Н Б М К

V = 2,0





# Интересные факты



Во Львове,  
Белгороде,  
Чикаго и  
Ватикане есть  
памятники  
глазу.



D = 50,0

Ш Б

V = 0,1

D = 25,0

М Н К

V = 0,2

D = 16,67

Ы М Б Ш

V = 0,3

D = 12,5

Б Ы Н К М

V = 0,4

D = 10,0

И Н Ш М К

V = 0,5

D = 8,33

Н Ш Ы И К Б

V = 0,6

D = 7,14

Ш И Н Б К Ы

V = 0,7

D = 6,25

К Н Ш М Ы Б И

V = 0,8

D = 5,55

Б К Ш М И Ы Н

V = 0,9

D = 5,0

И К И Б М Ш Ы Б

V = 1,0

D = 3,33

Ш И Н К М И Ы Б

V = 1,5

D = 2,5

И М Ш Ы Н Б М К

V = 2,0



# Интересные факты



Сотрудники  
МОСКОВСКОГО  
метрополитена  
поддерживают  
близоруких!

D = 50,0

Ш Б

V = 0,1

D = 25,0

М Н К

V = 0,2

D = 16,67

Ы М Б Ш

V = 0,3

D = 12,5

Б Ы Н К М

V = 0,4

D = 10,0

И Н Ш М К

V = 0,5

D = 8,33

Н Ш Ы И К Б

V = 0,6

D = 7,14

Ш И Н Б К Ы

V = 0,7

D = 6,25

К Н Ш М Ы Б И

V = 0,8

D = 5,55

Б К Ш М И Ы Н

V = 0,9

D = 5,0

И К И Б М Ш Ы Б

V = 1,0

D = 3,33

Ш И Н К М И Ы Б

V = 1,5

D = 2,5

И М Ш Ы Н Б М К

V = 2,0



# Интересные факты



Миф древности –  
ношение золотых  
серёжек улучшает  
зрение.

D = 50,0

Ш Б

V = 0,1

D = 25,0

М Н К

V = 0,2

D = 16,67

Ы М Б Ш

V = 0,3

D = 12,5

Б Ы Н К М

V = 0,4

D = 10,0

И Н Ш М К

V = 0,5

D = 8,33

Н Ш Ы И К Б

V = 0,6

D = 7,14

Ш И Н Б К Ы

V = 0,7

D = 6,25

К Н Ш М Ы Б И

V = 0,8

D = 5,55

Б К Ш М И Ы Н

V = 0,9

D = 5,0

И К И Б М Ш Ы Б

V = 1,0

D = 3,33

Ш И Н К М И Ы Б

V = 1,5

D = 2,5

И М Ш Ы Н Б М К

V = 2,0



# **Благодаря работе над проектом я узнала:**

- **Моя близорукость – приобретенное заболевание.**
- **В СОШ № 4 - 115 близоруких детей с разным уровнем успеваемости.**
- **Каждый восьмой ученик нашей школы имеет миопию.**
- **Возникновение миопии можно предотвратить.**
- **Все новорожденные имеют нарушения зрения. Только к семи годам мы начинаем отчетливо видеть.**
- **Девочки чаще становятся близорукими, чем мальчики.**



D = 50,0

Ш Б

V = 0,1

D = 25,0

М Н К

V = 0,2

D = 16,67

Ы М Б Ш

V = 0,3

D = 12,5

Б Ы Н К М

V = 0,4

D = 10,0

И Н Ш М К

V = 0,5

D = 8,33

Н Ш Ы И К Б

V = 0,6

D = 7,14

Ш И Н Б К Ы

V = 0,7

D = 6,25

К Н Ш М Ы Б И

V = 0,8

D = 5,55

Б К Ш М И Ы Н

V = 0,9

D = 5,0

И К И Б М Ш Ы Б

V = 1,0

D = 3,33

Ш И Н К М И Ы Б

V = 1,5

D = 2,5

И М Ш Ы Н Б М К

V = 2,0



**Гипотеза полностью подтвердилась:  
Близорукостью страдают не только**

**ОТЛИЧНИКИ.**  
**Результат моей работы: буклет с рекомендациями  
по сохранению и укреплению здоровья глаз;  
а также карточка офтальмологических**



D = 50,0

Ш Б

V = 0,1

D = 25,0

М Н К

V = 0,2

D = 16,67

Ы М Б Ш

V = 0,3

D = 12,5

Б Ы Н К М

V = 0,4

D = 10,0

И Н Ш М К

V = 0,5

D = 8,33

Н Ш Ы И К Б

V = 0,6

D = 7,14

Ш И Н Б К Ы

V = 0,7

D = 6,25

К Н Ш М Ы Б И

V = 0,8

D = 5,55

Б К Ш М И Ы Н

V = 0,9

D = 5,0

И К И Б М Ш Ы Б

V = 1,0

D = 3,33

Ш И Н К М И Ы Б

V = 1,5

D = 2,5

И М Ш Ы Н Б М К

V = 2,0



# Рейтинг «вредности» техники для глаз

□ I МЕСТО телефон



□ II МЕСТО ноутбук



□ III МЕСТО компьютер



□ IV МЕСТО телевизор



D = 50,0

Ш Б

V = 0,1

D = 25,0

М Н К

V = 0,2

D = 16,67

Ы М Б Ш

V = 0,3

D = 12,5

Б Ы Н К М

V = 0,4

D = 10,0

И Н Ш М К

V = 0,5

D = 8,33

Н Ш Ы И К Б

V = 0,6

D = 7,14

Ш И Н Б К Ы

V = 0,7

D = 6,25

К Н Ш М Ы Б И

V = 0,8

D = 5,55

Б К Ш М И Ы Н

V = 0,9

D = 5,0

И К И Б М Ш Ы Б

V = 1,0

D = 3,33

Ш И Н К М И Ы Б

V = 1,5

D = 2,5

И М Ш Ы Н Б М К

V = 2,0





**Спасибо за внимание!**

