

Ответьте на вопрос:

**Борозды и извилины у человека имеются
в**

- 1) продолговатом мозге**
- 2) больших полушариях**
- 3) среднем мозге**
- 4) мосте**

Ответьте на вопрос:

Какие из перечисленных образований относятся к центральной нервной системе человека? Выберите три верных ответа из шести

- 1) нервный узел
- 2) средний мозг
- 3) сетчатка
- 4) мозжечок
- 5) блуждающий нерв
- 6) гипоталамус

Ответьте на вопрос:

Какие из перечисленных образований относятся к центральной нервной системе человека? Выберите три верных ответа из шести

- 1) зрительный нерв
- 2) спинной мозг
- 3) нервный узел
- 4) мозжечок
- 5) болевые рецепторы
- 6) мост

Тема:

Функции ГОЛОВНОГО МОЗГА



Словарь:

- височная доля
- затылочная доля
- теменная доля

Функции головного мозга

Каждый отдел мозга выполняет свою функцию.

Задание: прочитайте текст на стр. 223 и вставьте слова в предложения:

- 1) Продолговатый мозг управляет сердечной деятельностью,
дыханием, пищеварением.
- 2) Мозжечок обеспечивает согласованность
движений, равновесие,
координацию.

1) Функции головного мозга

Отдел мозга	Что регулирует
<u>Кора больших полушарий</u>	Речь и мышление Органы чувств <u>Общий контроль всех функций</u>
Мозжечок	Координация движений Равновесие тела
Продолговатый мозг	Дыхание, пищеварение, кровообращение Защитные рефлексy: кашель, чихание, рвота

Чувствительные зоны коры мозга

Кора головного мозга делится на доли:



Каждая доля (зона) воспринимает информацию от разных органов чувств.

2) Чувствительные зоны коры мозга

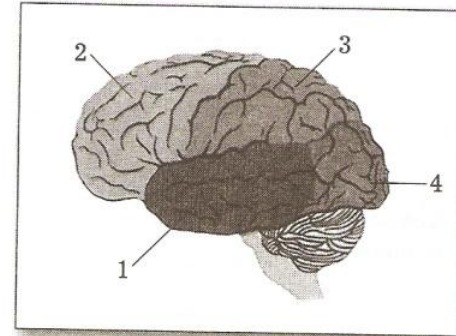
- затылочная – за зрение;**
- височная – за слух.**

Выполните задание

Задание 4

1. Как называются доли больших полушарий головного мозга?

1 — _____
2 — _____
3 — _____
4 — _____



2. Рассмотрите рис. 81 (В) на с. 201 учебника. Укажите, какими цветами выделены на рисунке: зрительная зона; слуховая зона; двигательная зона; зона кожно-мышечной чувствительности.

Вам поможет рисунок на стр. 224 учебника

Ответьте на вопрос:

**Нейроны коры, обрабатывающие
нервные импульсы в слуховые образы,
расположены в**

- 1) височной доле**
- 2) лобной доле**
- 3) затылочной доле**
- 4) теменной доле**

Ответьте на вопрос:

Нейроны коры, обрабатывающие зрительные образы, расположены в

- 1) височной доле**
- 2) лобной доле**
- 3) затылочной доле**
- 4) теменной доле**

Ответьте на вопрос:

**Какой отдел головного мозга
обеспечивает координацию и точность
движений?**

- 1) промежуточный**
- 2) средний**
- 3) продолговатый**
- 4) мозжечок**

Ответьте на вопрос:

Какой нервный центр находится в продолговатом мозге человека?

- 1) координации произвольных движений**
- 2) защитных рефлексов**
- 3) регуляции температуры тела**
- 4) анализа всей поступающей информации**

Ответьте на вопрос:

В каком отделе мозга расположены центры, обеспечивающие защитные реакции кашля и чихания?

- 1) переднем**
- 2) продолговатом**
- 3) промежуточном**
- 4) среднем**

Ответьте на вопрос:

В каком отделе мозга расположены нервные центры, обеспечивающие такие защитные реакции, как моргание и рвота?

- 1) промежуточном**
- 2) продолговатом**
- 3) переднем**
- 4) среднем**

Ответьте на вопрос:

У человека кора больших полушарий контролирует

- 1) бег на соревнованиях**
- 2) колебание уровня сахара в крови**
- 3) процесс засыпания**
- 4) глотание пищи**

Ответьте на вопрос:

Особенностью больших полушарий человека, в отличие от млекопитающих, является наличие

- 1) коры**
- 2) извилин**
- 3) двигательных центров**
- 4) центров речи**

Ответьте на вопрос:

**Какие виды деятельности человека
осуществляются при участии мозжечка?
Выберите три верных ответа из шести**

- 1) чихание
- 2) письмо
- 3) мигание
- 4) ходьба
- 5) мышление
- 6) подводное плавание

В приведённой ниже таблице между позициями первого и второго столбца имеется взаимосвязь

Объект	Процесс
продолговатый мозг	регуляция пищеварения
...	координация движений

Какое понятие следует вписать на место пропуска в этой таблице?

- 1) средний мозг
- 2) мост
- 3) мозжечок
- 4) спинной мозг

В приведённой ниже таблице между позициями первого и второго столбца имеется взаимосвязь

Объект	Процесс
...	регуляция пищеварения
мозжечок	координация движений

Какое понятие следует вписать на место пропуска в этой таблице?

- 1) средний мозг
- 2) передний мозг
- 3) продолговатый мозг
- 4) спинной мозг