

Постарайтесь сформулировать
тему и цель урока

Тип Кишечнополостные

Класс Гидроидные

Цель урока:

Изучить особенности строения Типа Кишечнополостные на примере пресноводной гидры.

Пресноводная Гидра



Проблемный вопрос

Почему Пресноводную Гидру отнесли к
Типу Кишечнополостные?

Лабораторная работа «Строение пресноводной гидры»

Цель: изучить особенности внешнего и внутреннего строения гидры.

Оборудование: микропрепарат «Продольный разрез гидры», микропрепарат «Поперечный разрез гидры», микроскопы, карточка с ходом работы, учебник, таблицы.

Выберите правильные утверждения

1. Все кишечнополостные имеют стрекательные клетки.
2. Все кишечнополостные – пресноводные животные.
Наружный слой тела кишечнополостных образован кожно-мускульными, стрекательными, нервными и промежуточными клетками.
3. Передвижение гидры происходит благодаря сокращению стрекательных нитей.
4. Все кишечнополостные – хищники.
5. У кишечнополостных два типа пищеварения – внутриклеточное и внутриполостное.

Взаимопроверка

1. Нет
2. Нет
3. Нет
4. Да
5. Да

Оцените товарища

5 правильных ответов – 5

4 правильных ответа – 4

3 правильных ответа – 3

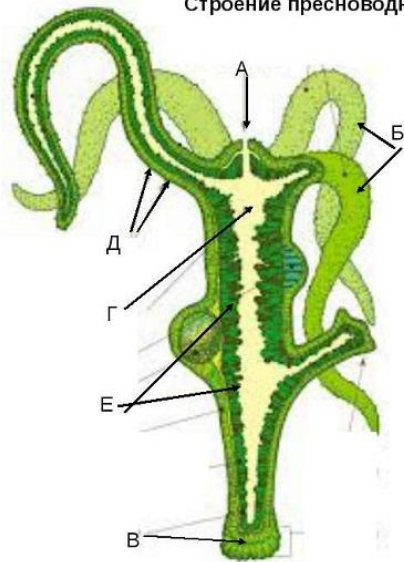
1-2 правильных ответа - 2

Проблемный вопрос стоявший в начале урока

Почему их отнесли к Типу Кишечнополостные?

Потому что все их тело внутри – кишечная полость!

Строение пресноводной гидры



- А Ротовое отверстие
- Б Щупальца
- В Подошва
- Г Кишечная (Гастральная) полость
- Д Эктодерма
- Е Энтодерма

Рефлексия

Мне понравилось...

Мне было сложно...

У меня получилось

У меня не получилось...

Я оцениваю свою работу на уроке на

Я бы хотел узнать.....

Домашнее задание

П.11.с 44, дополнительно выполнить творческое задание: создание кроссворда на тему Тип Кишечнополостные.