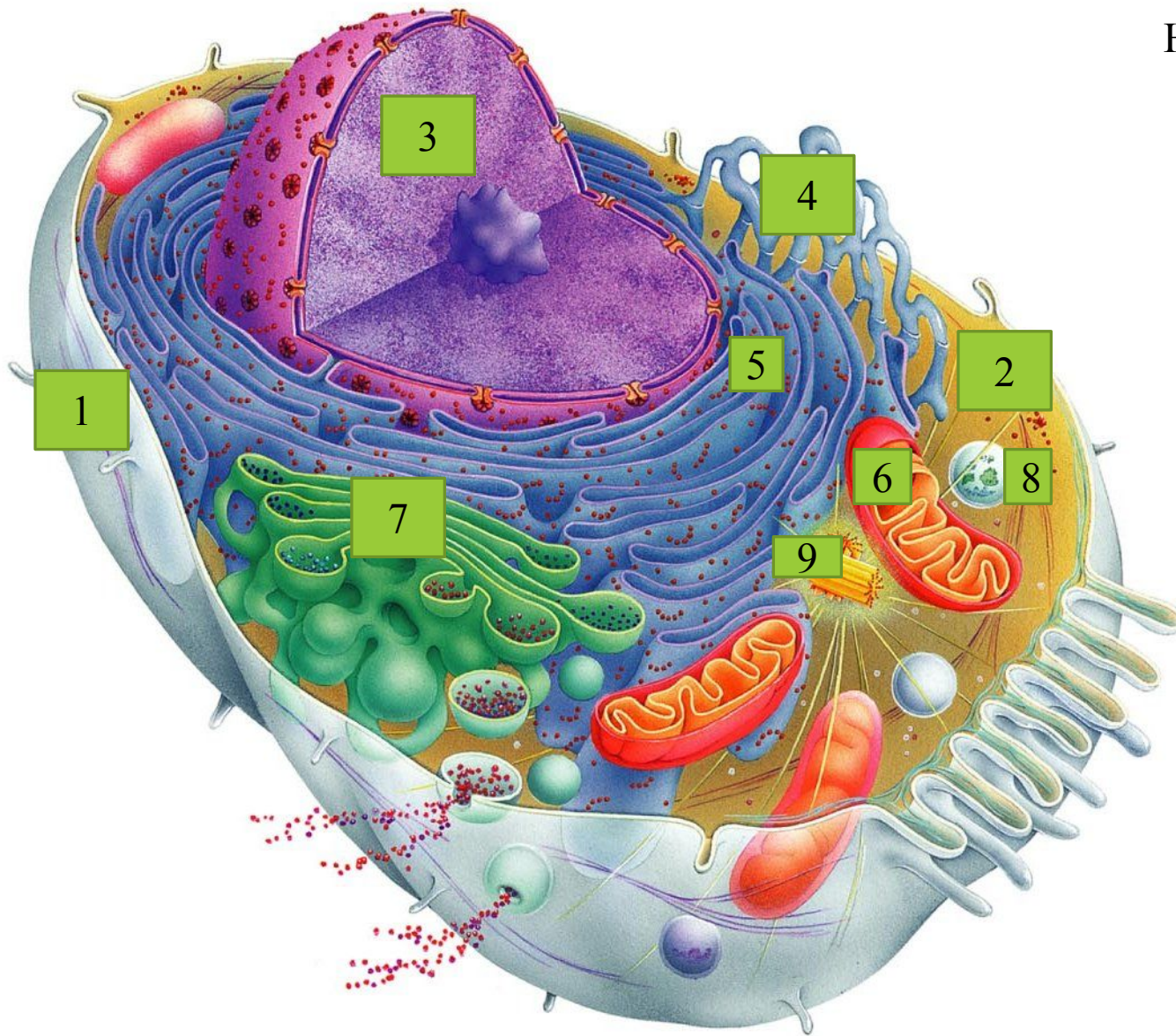


Строение клетки

ПРОВЕРКА ДОМАШНЕГО ЗАДАНИЯ

Назовите составляющие животной клетки



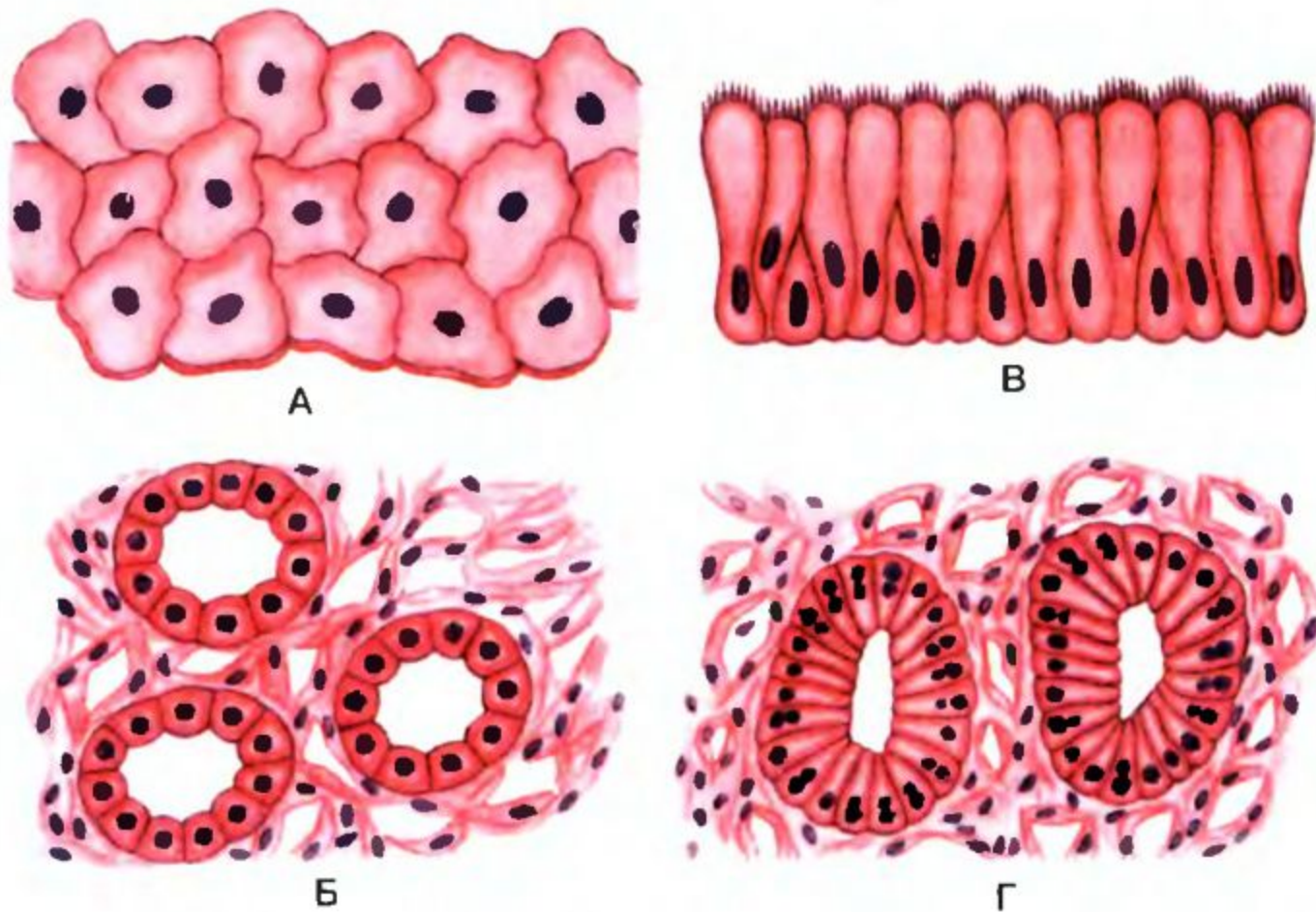
Ткани.

Ткань – это группа сходных по строению и функциям клеток и межклеточное вещество, выделяемое этими клетками.

Виды тканей:

- эпителиальная
- соединительная
- мышечная
- нервная

Эпителиальные ткани.



Эпителиальные ткани образуют покровы, выстилают полости тела и внутренних органов.

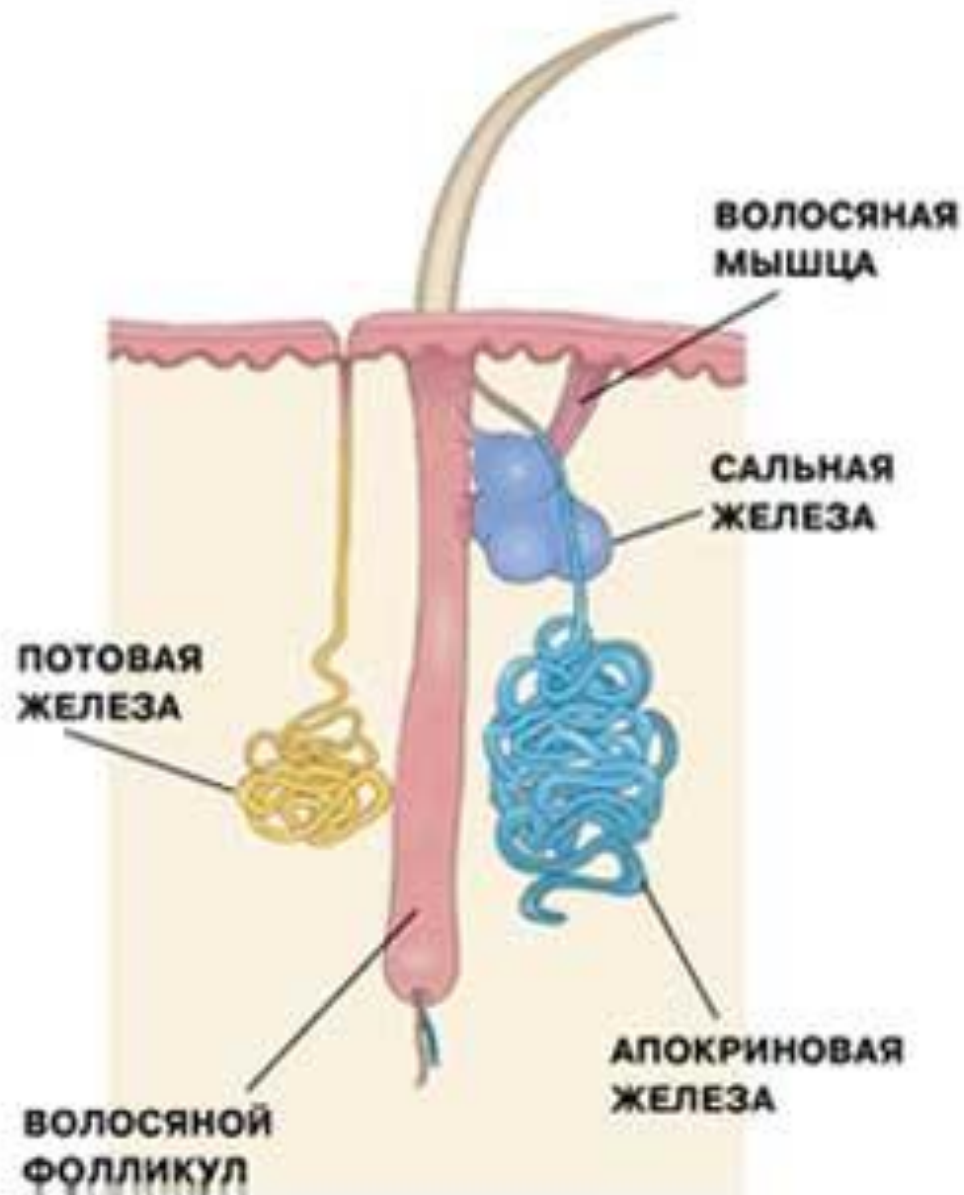
Состоят из одного или нескольких слоев плотно прилегающих клеток и почти не содержат межклеточного вещества.

Функции:

- защитная
- секреторная
- газообмен
- всасывающая

Рис. 13. Эпителиальные ткани:

А — плоский эпителий; Б — кубический эпителий; В — мерцательный эпителий; Г — цилиндрический эпителий, выстилающий канальца почки, в которых образуется моча



В коже позвоночных животных находятся железы. Сальные железы у птиц и млекопитающих выделяют жирный секрет, смазывающий перья, шерсть, придающий им эластичность и препятствующий намоканию.

У зверей есть

- потовые
- пахучие
- млечные железы



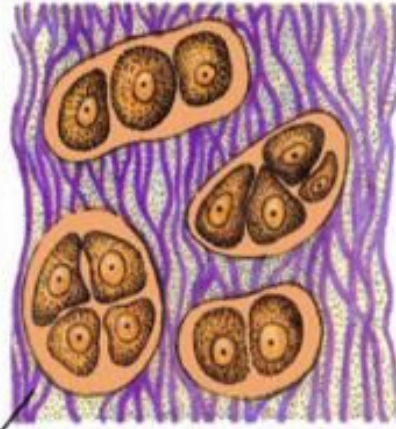
Соединительные ткани

ВИДЫ СОЕДИНИТЕЛЬНОЙ ТКАНИ

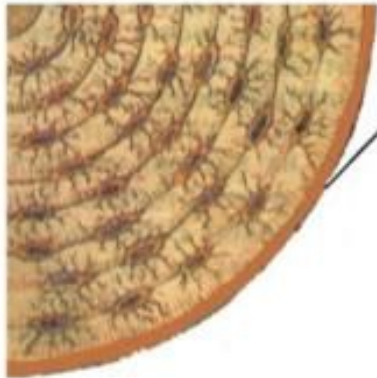
волокнистая соединительная ткань



хрящевая ткань



костная ткань



жировая ткань



схема строения сустава



Соединительные ткани состоят из сравнительно небольшого числа клеток, разбросанных в массе межклеточного вещества.

Функции:

- Опорная
- Поддерживающая
- Защитная
- Связывающая.

Из этих тканей состоят хрящи, кости, сухожилия, связки.

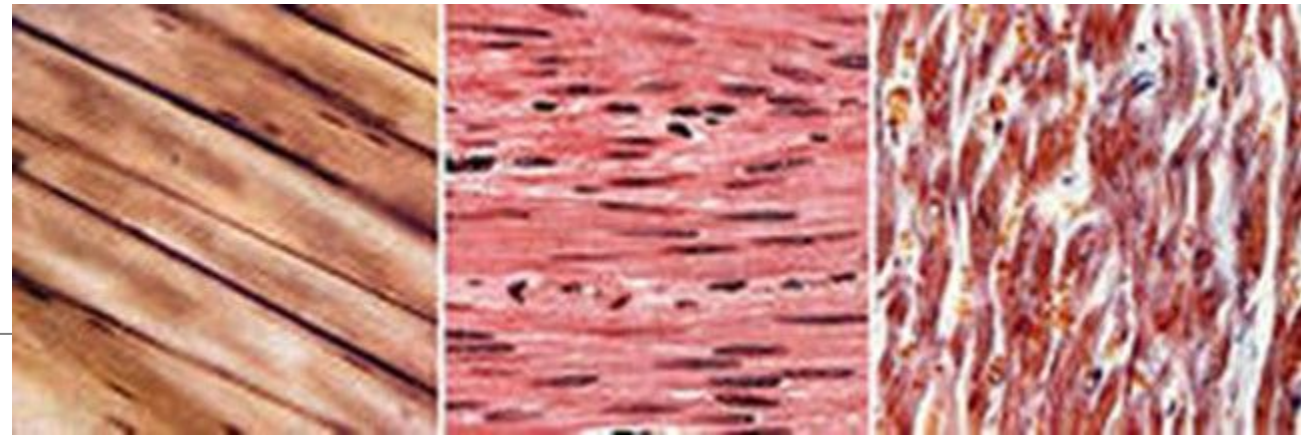
Своеобразная соединительная ткань — КРОВЬ

обеспечивает внутреннюю связь между органами: от легких ко всем органам и тканям переносит кислород, а от них к легким — углекислый газ, доставляет питательные вещества от кишечника ко всем органам, а далее — к органам выделения вредных продуктов обмена веществ.

Мышечные ткани

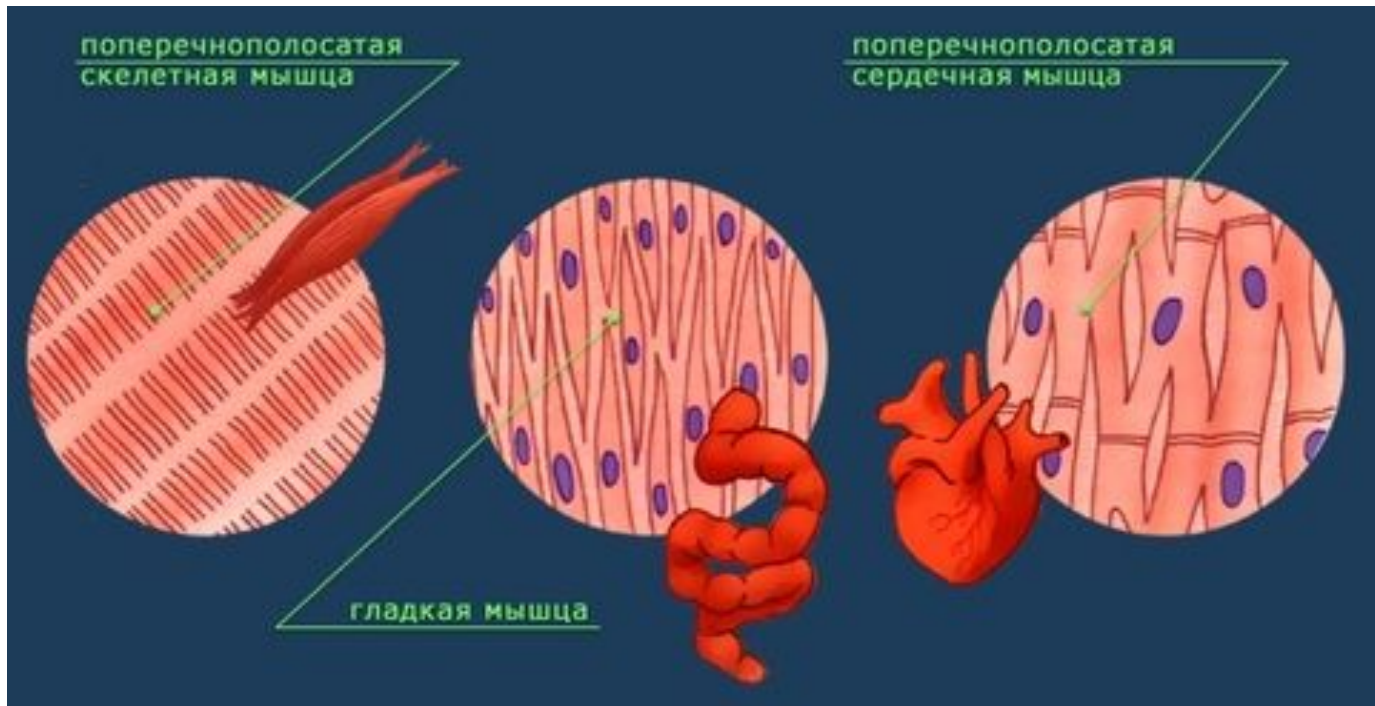
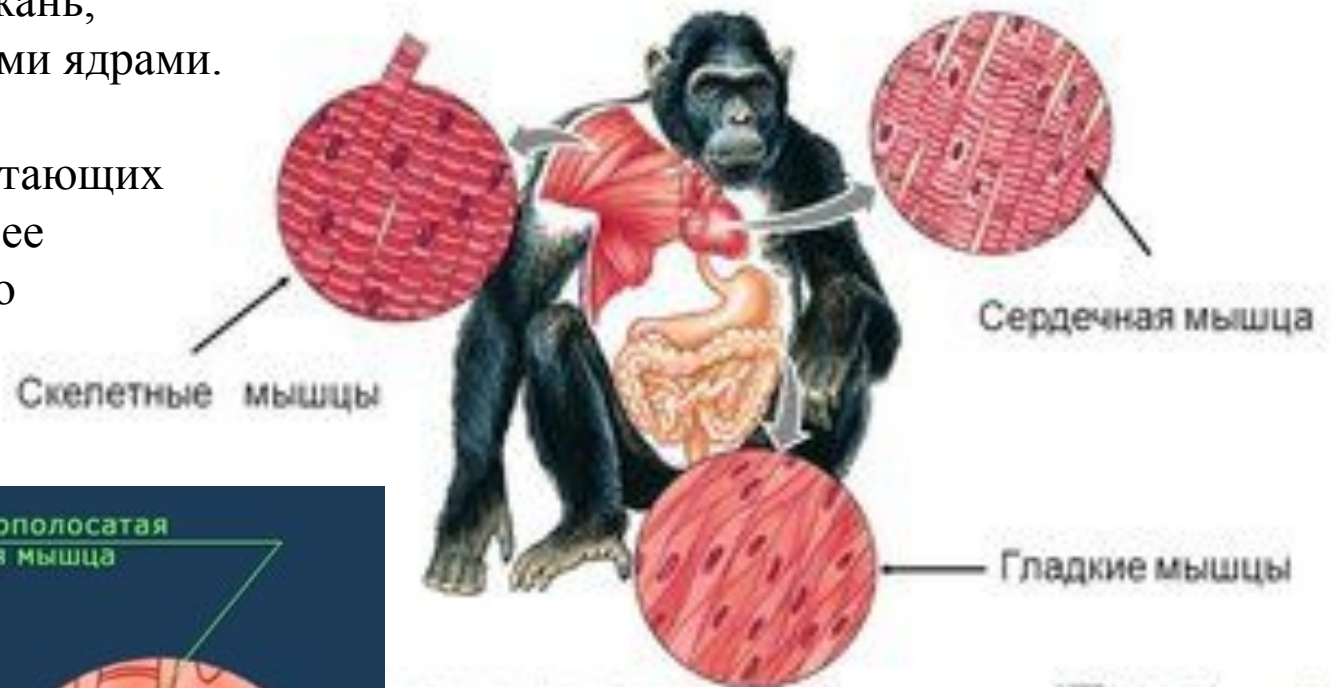
Мышечные ткани состоят из вытянутых клеток, которые принимают раздражение от нервной системы и отвечают на него сокращением.

Мышцы придают форму телу, поддерживают, защищают внутренние органы.



Внутренние органы имеют гладкую мышечную ткань, состоящую из вытянутых клеток с палочковидными ядрами.

Поперечно-полосатая мышечная ткань у млекопитающих образует скелетные мышцы. Мышечные волокна ее длинные, многоядерные, имеют хорошо заметную поперечную исчерченность



Нервные ткани



Входят в состав нервных узлов, спинного и головного мозга.

Состоят из нервных клеток – **нейронов**, тела которых имеют звездчатую форму, длинные и короткие отростки.

Нейроны воспринимают раздражение и передают возбуждение к мышцам, коже, другим тканям, органам.

Нервные ткани обеспечивают согласованную работу организма.

Домашнее задание. Заполнить таблицу. П.7

Название ткани	Особенности строения	Функции
Эпителиальная		
Соединительная		
Мышечная		
Нервная		