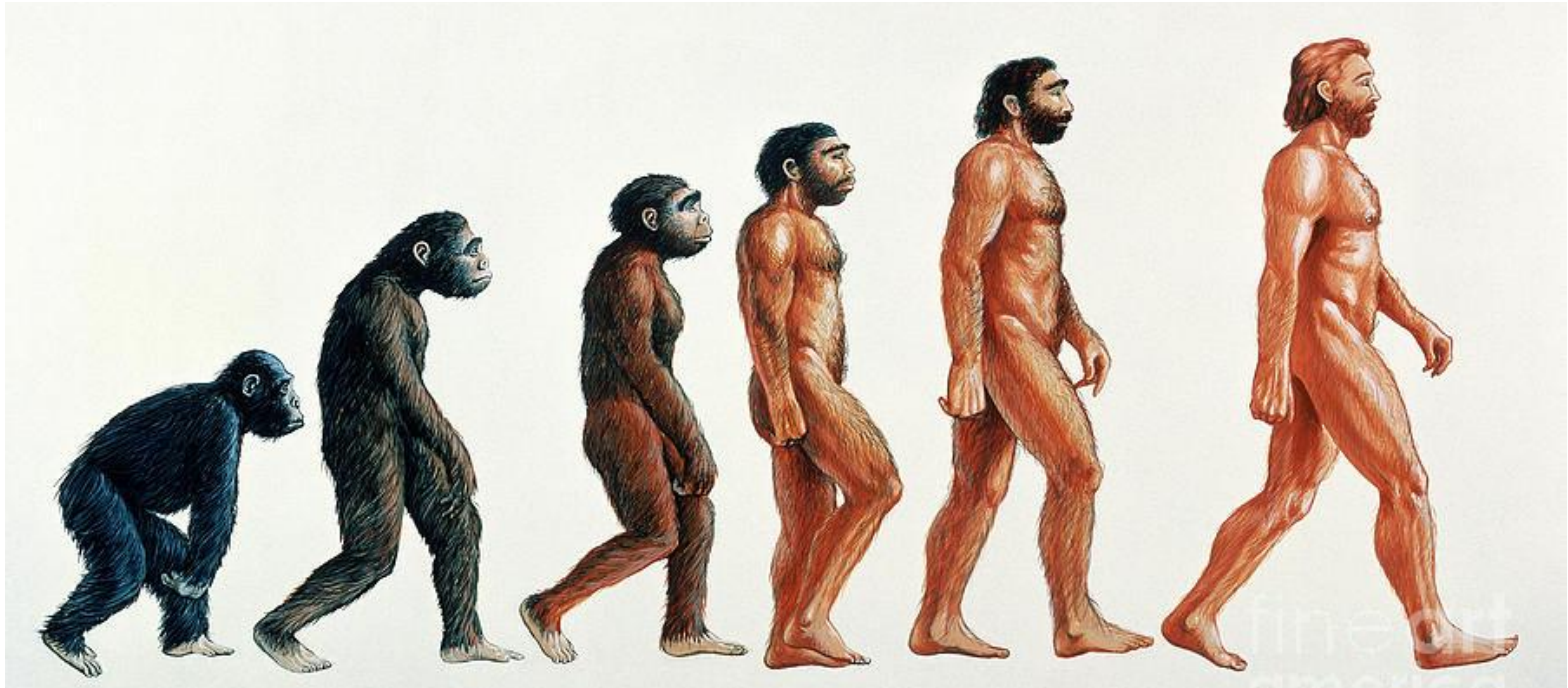


Доказательства эволюции



Эволюция это необратимый процесс исторического развития органического мира

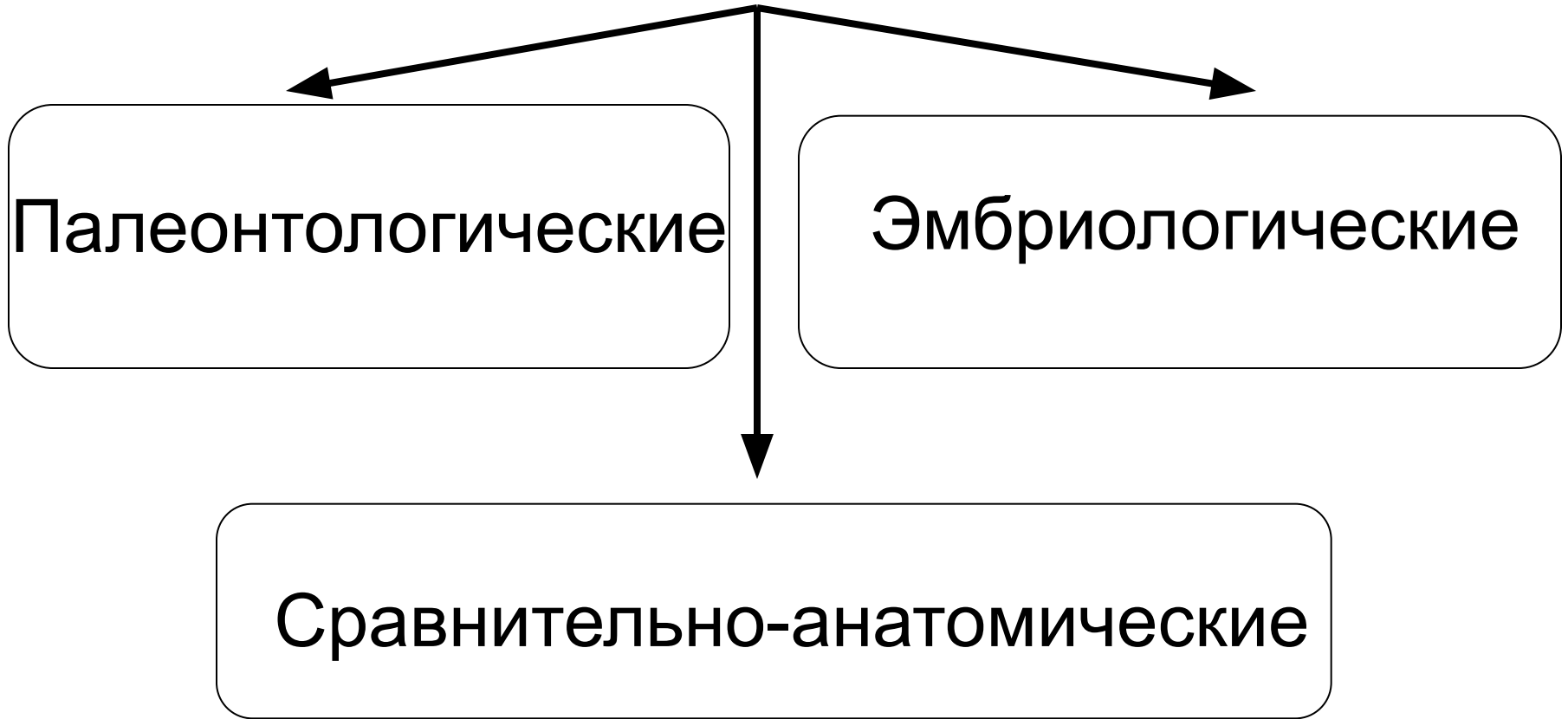


Доказательства
эволюции

Палеонтологические

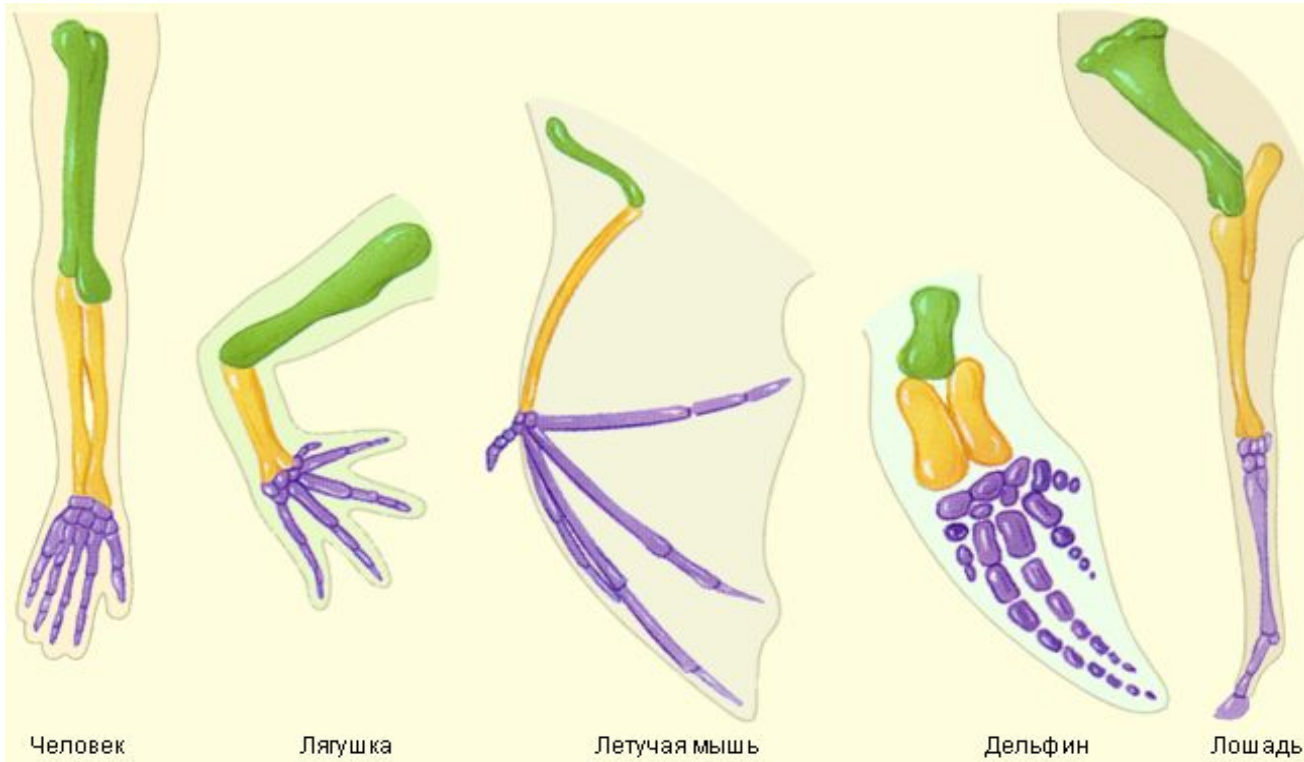
Эмбриологические

Сравнительно-анатомические



Сравнительно-анатомические доказательства

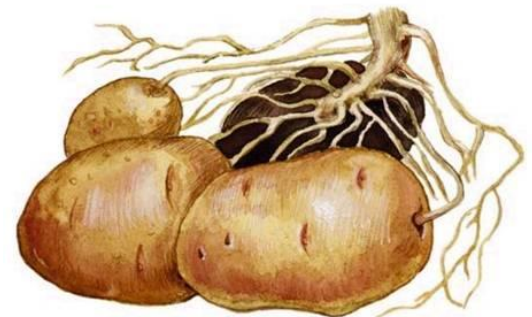
Гомологи - органы имеющий общий план строения и происхождения, и выполняющие сходные и функции



Видоизмененные листья



Видоизмененные побеги



Аналоги - органы, имеющие внешнее сходство и выполняющие одинаковые функции, но имеющие разное происхождение.



Роющие конечности крота и медведки (насекомое)



Крыло птицы и крылья бабочки



Колючки барбариса

Видоизмененные листья

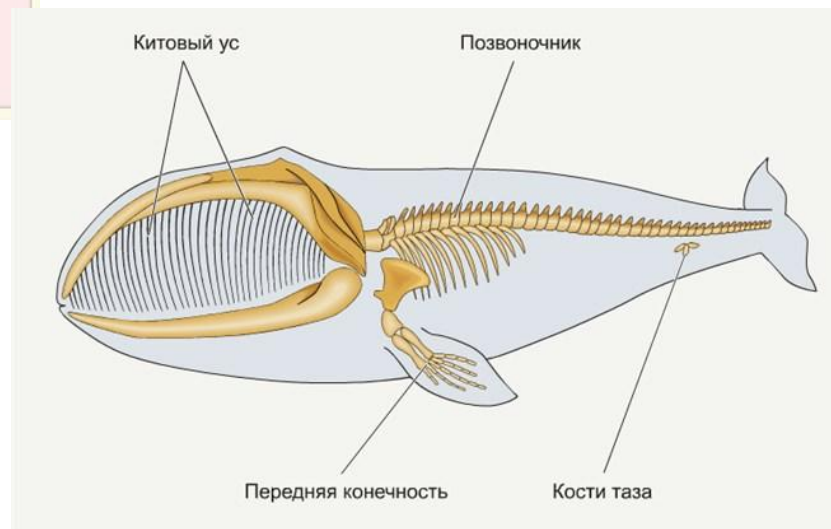
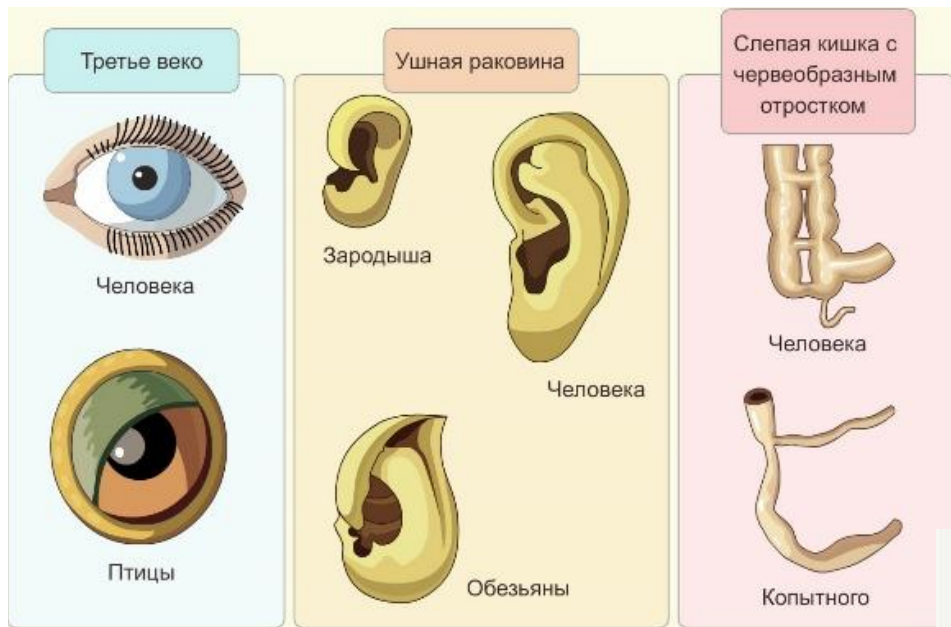


**Колючки Акации белой
(видоизмененные
прилистники)**

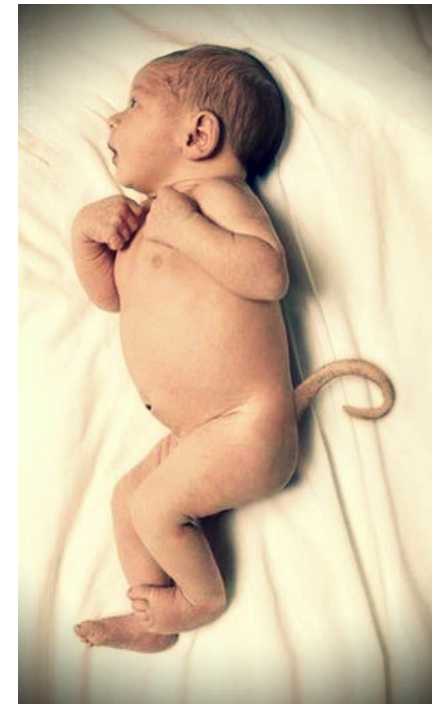
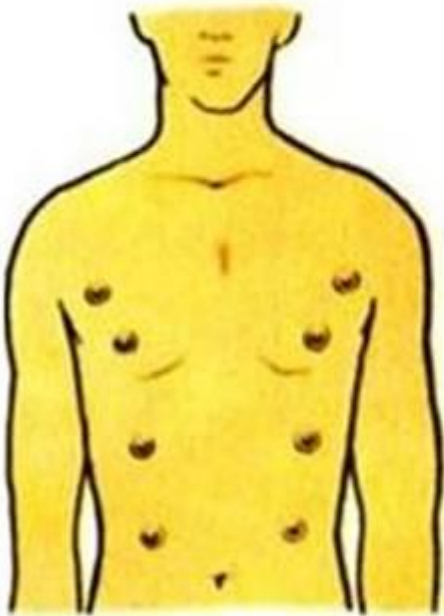


**Колючки боярышника
(видоизмененные
побеги)**

Рудименты – органы, утратившие свое первоначальное значение, но сохранившиеся в недораз-

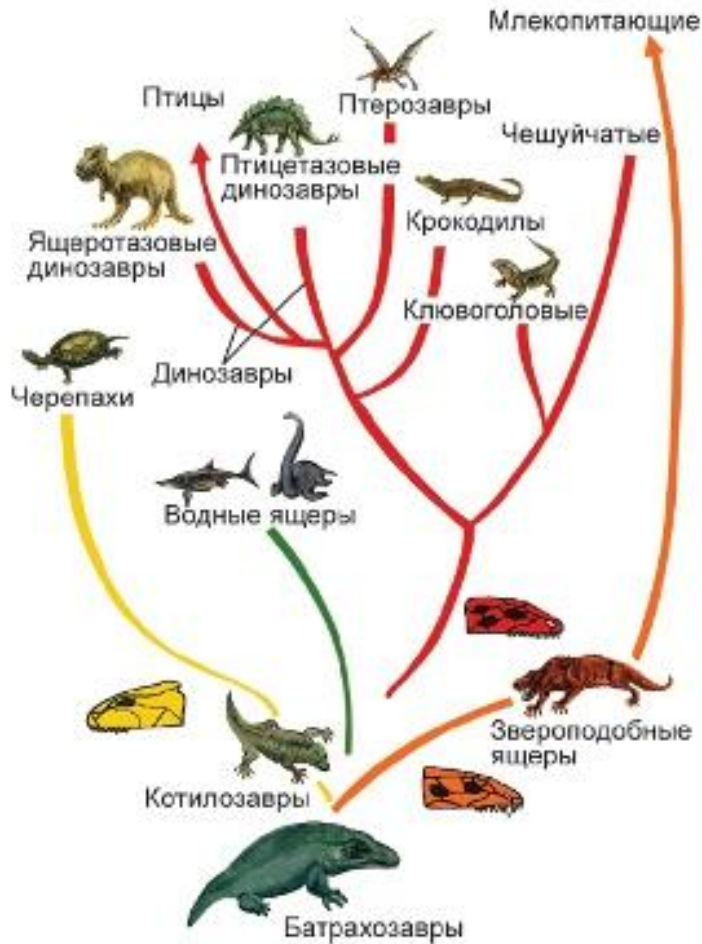


Атавизмы - это появление у отдельных организмов данного вида признаков, которые существовали у отдаленных предков, но были утрачены в ходе эволюции.



Палеонтологические доказательства

Филогенез - историческое развитие организма



Палеонтологические доказательства

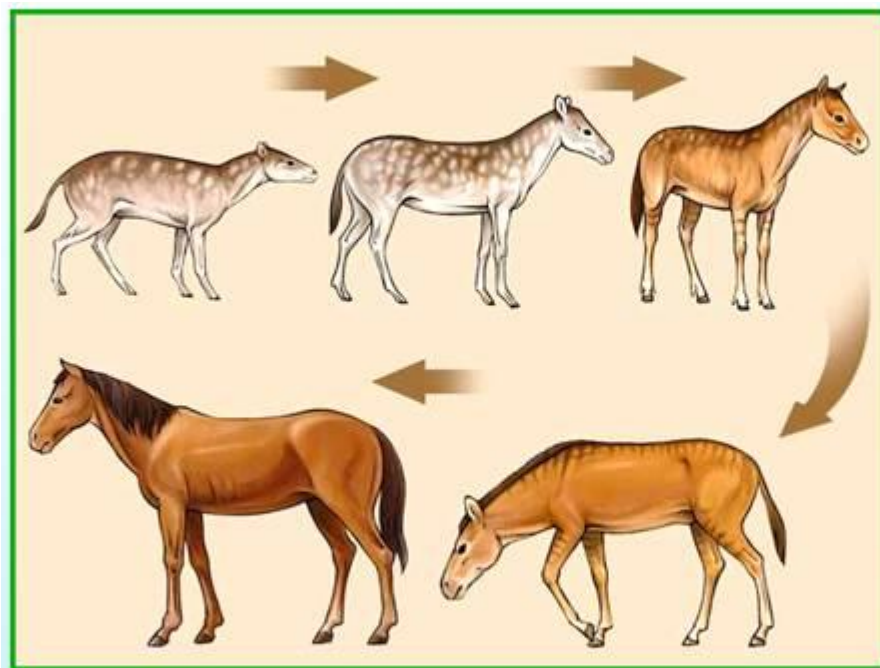
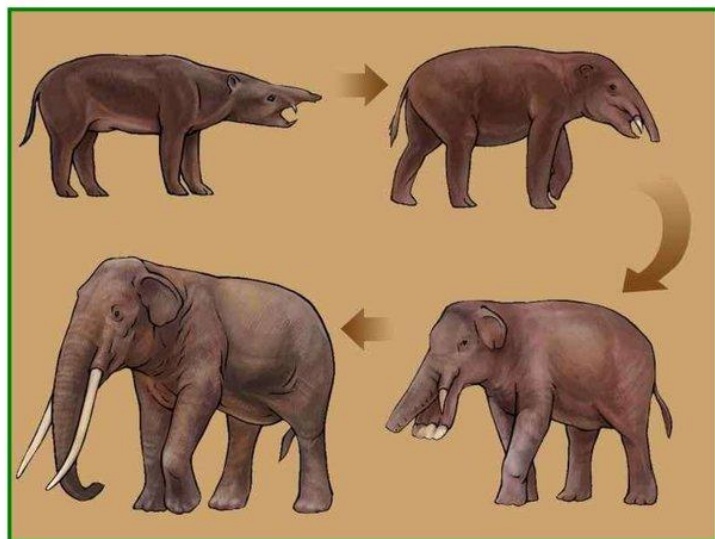
Переходные формы



Окаменевший отпечаток *археоптерикса* переходной формы между пресмыкающимися и птицами (150 млн лет назад)



Филогенетический ряд



Эмбриологические доказательства

Онтогенез (индивидуальное развитие организмов) есть краткое повторение филогенеза (историческое развитие организмов)

Биогенетический закон

