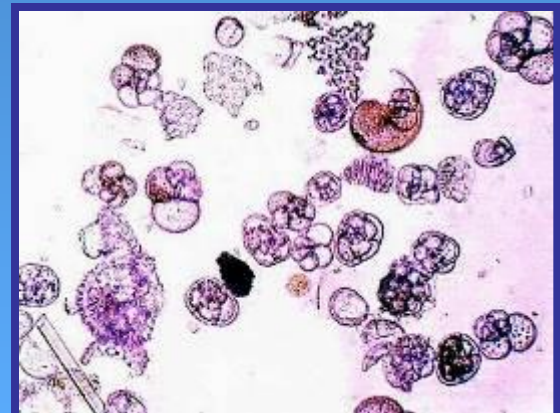


Подцарство



Одноклеточные



Девиз урока:

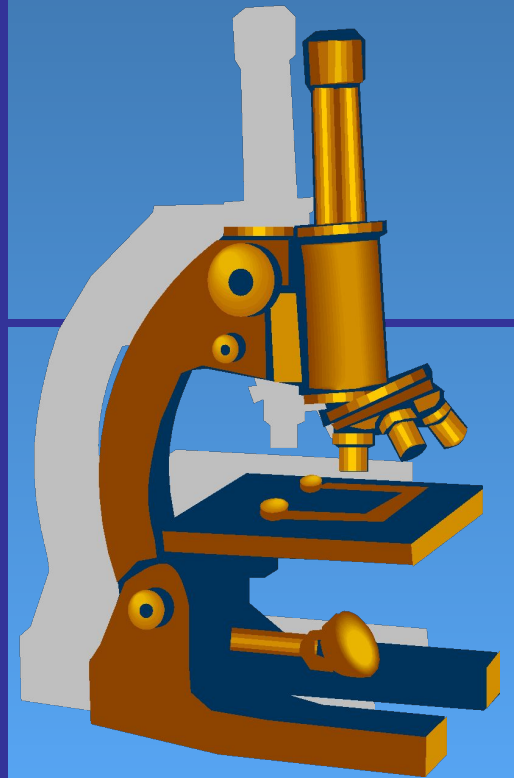
***Мало знать, надо и
применять. Мало
хотеть, надо и
делать.***

Гёте





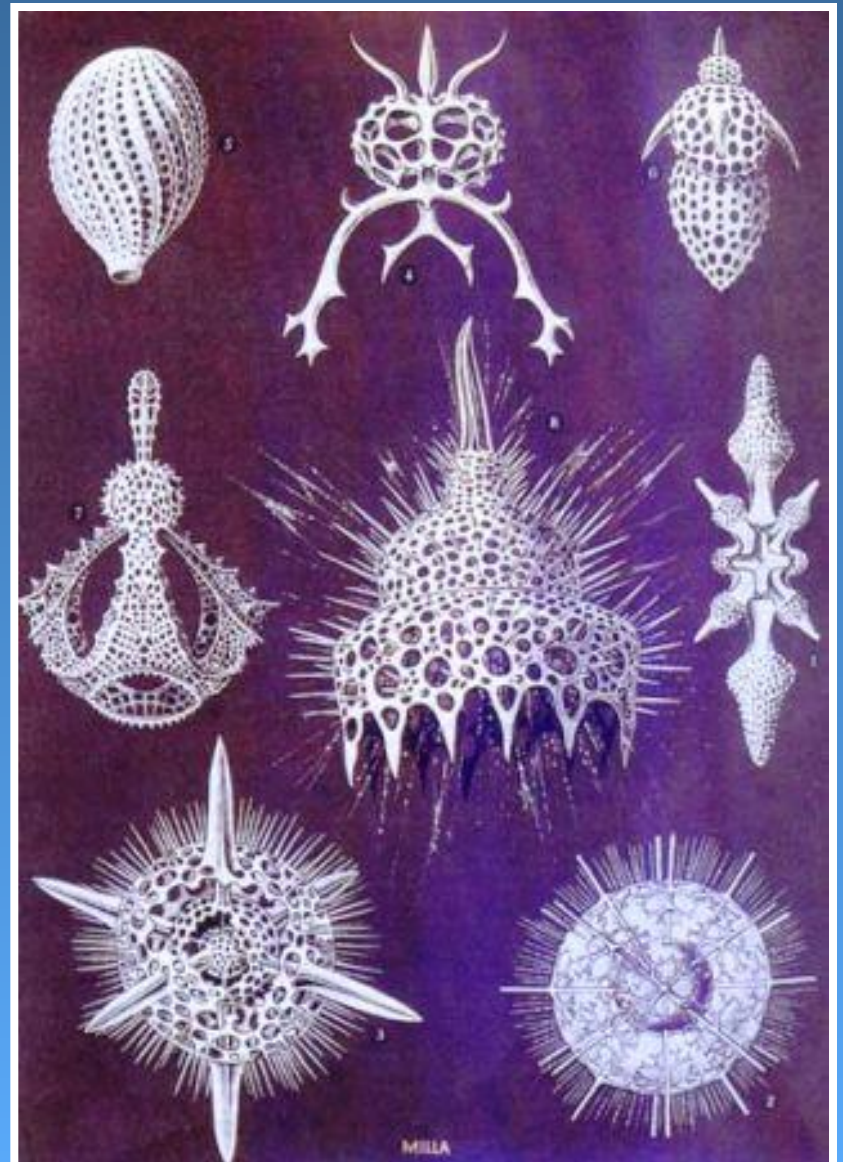
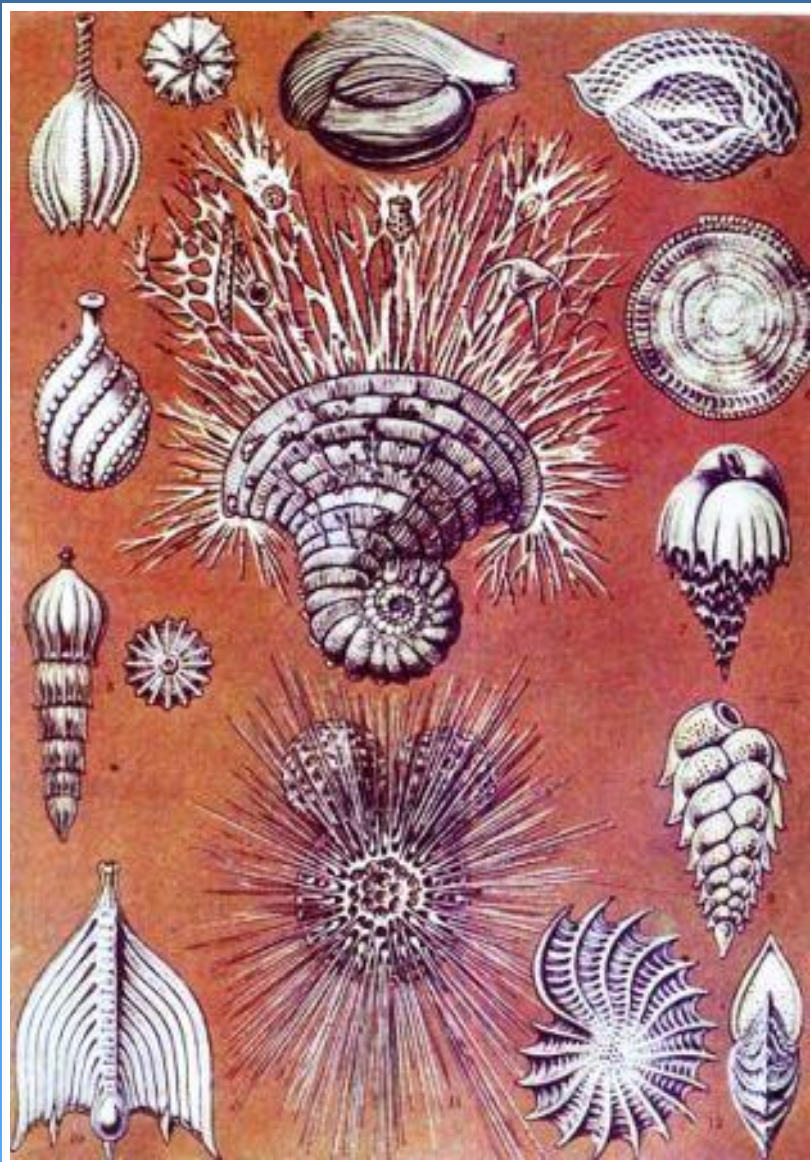
**Голландский
натуралист Антони
Ван Левенгук (1632-1723гг.).
Впервые в 1676 году
увидел простейших под
микроскопом**



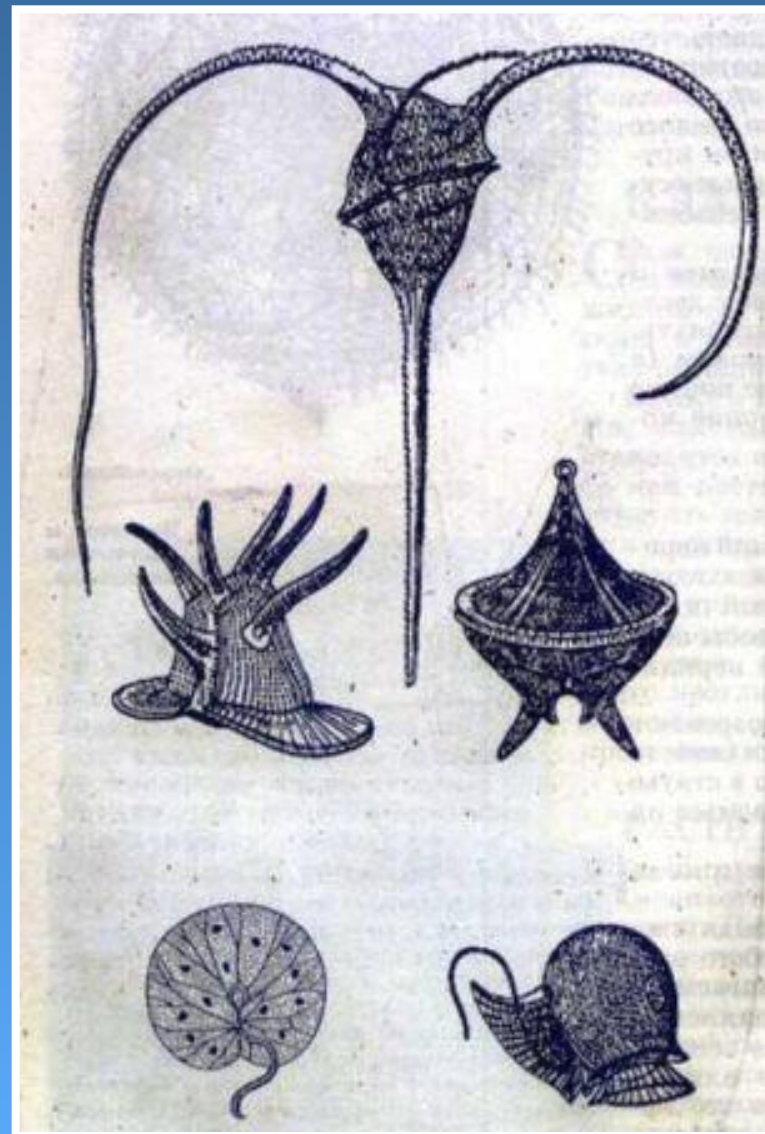
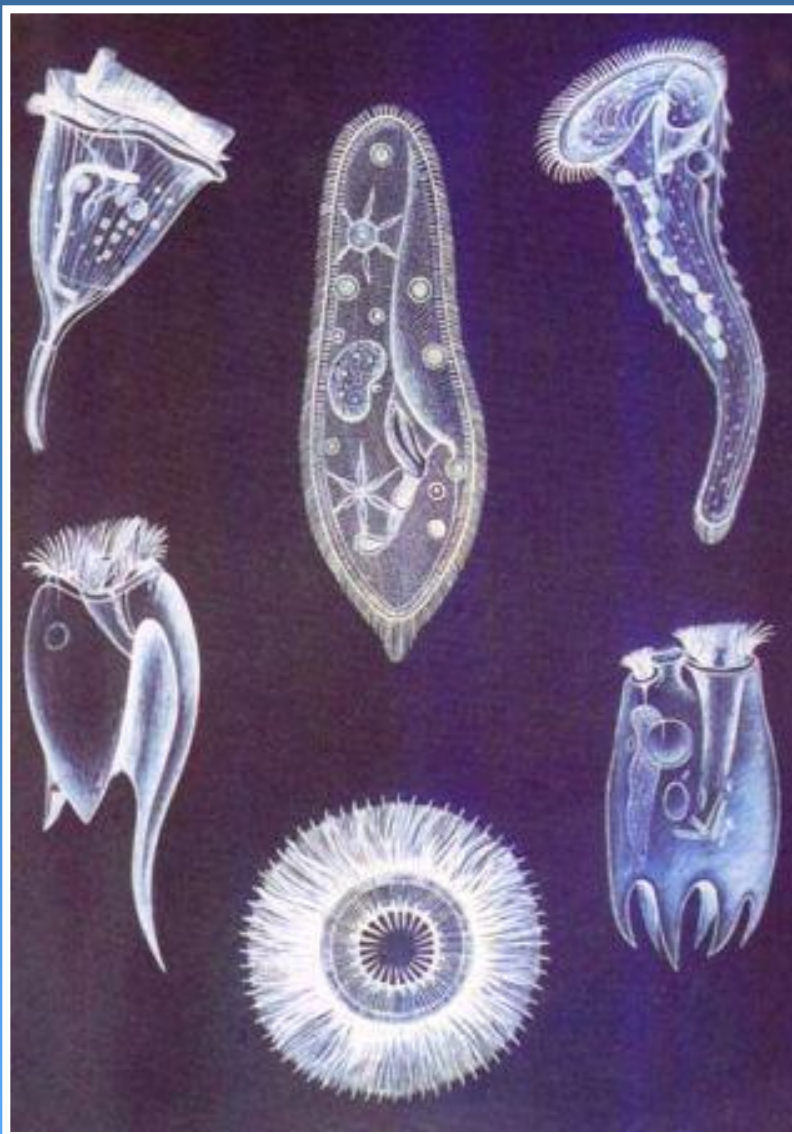


**Шведский биолог Карл
Линней (1707-1778гг) –
основатель
систематики живого
мира.**

Простейшие



Простейшие



**Подцарство
Одноклеточные**

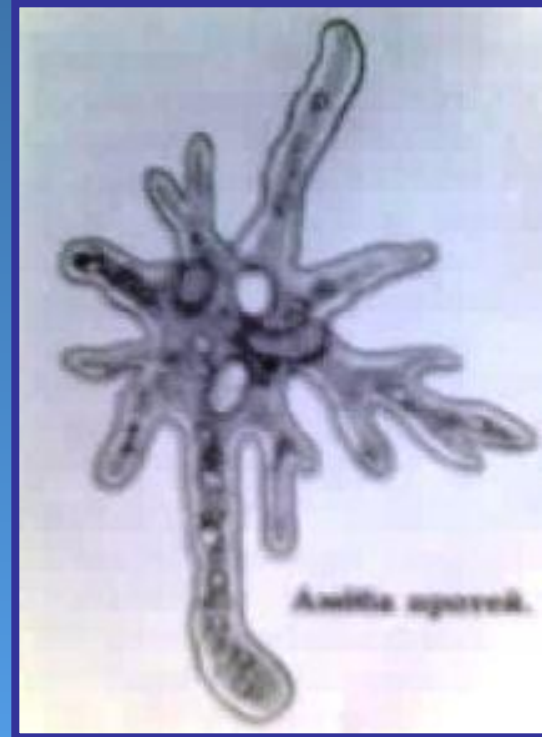
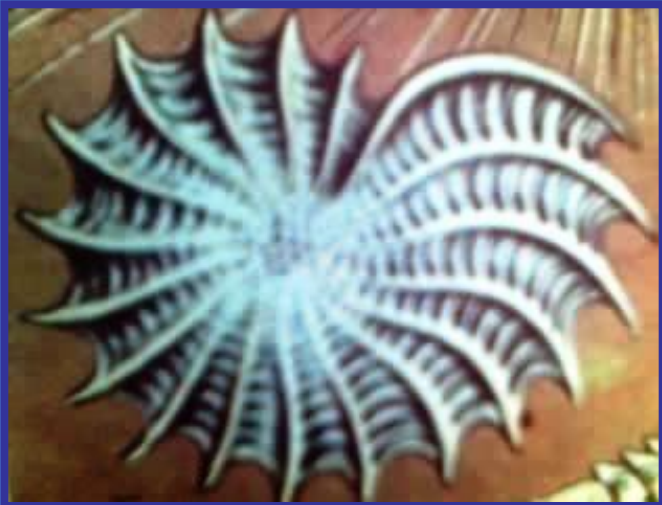
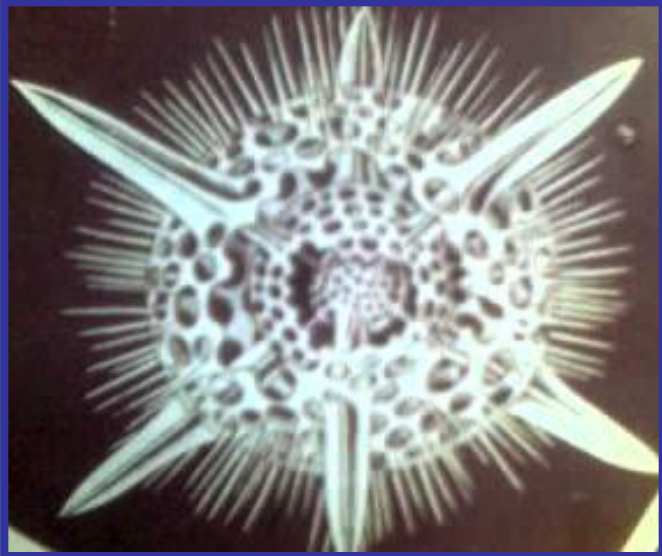
Тип
Саркожгутиконосцы

Тип
Споровики

Тип
Инфузории

Класс
Саркодовые

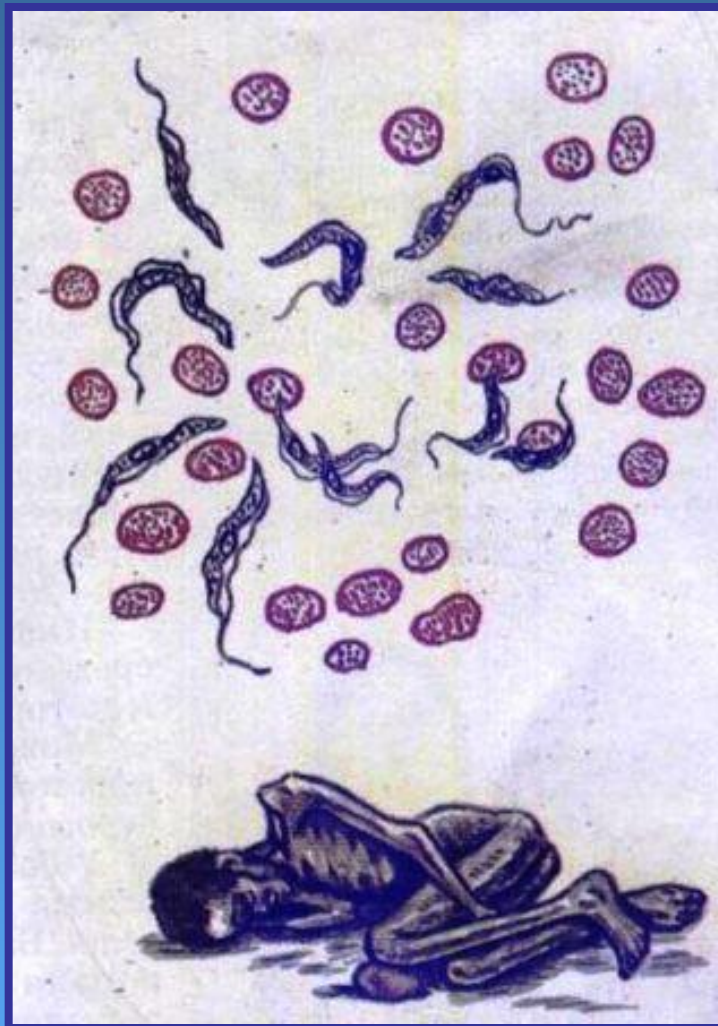
Класс
Жгутиковые

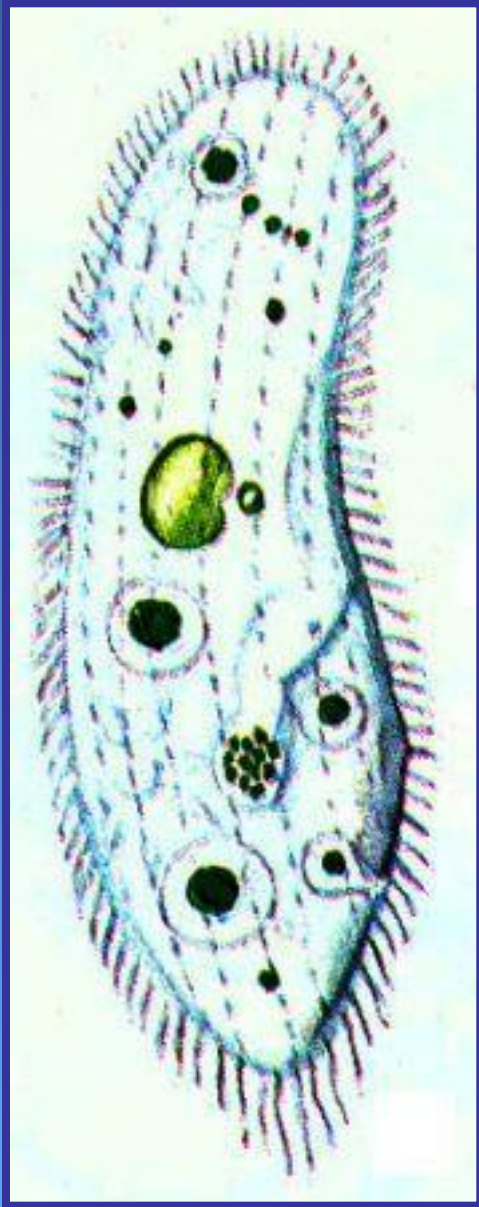


Amilia spirovii.



[назад](#)



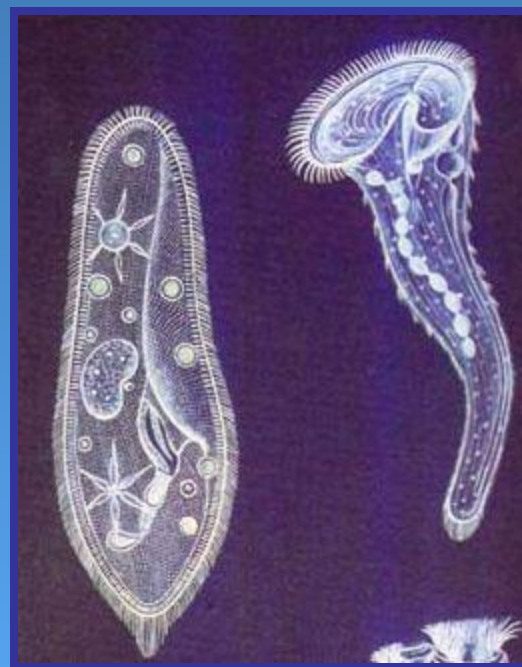
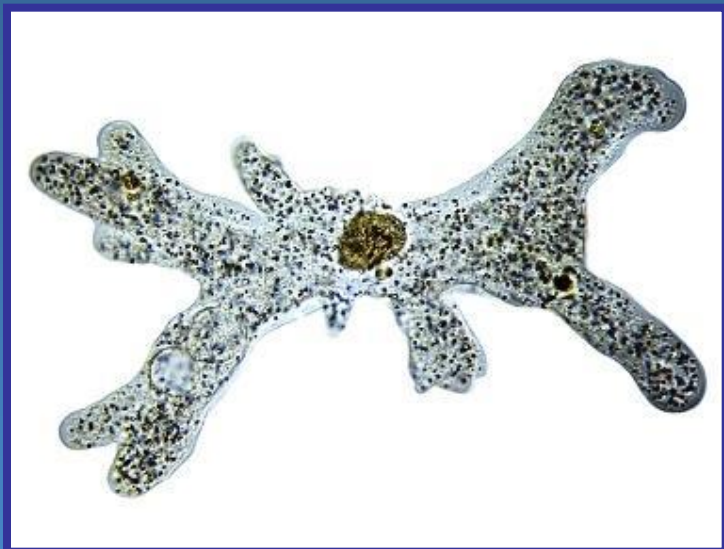


В мире интересного. А знаете ли ВЫ ЧТО....?

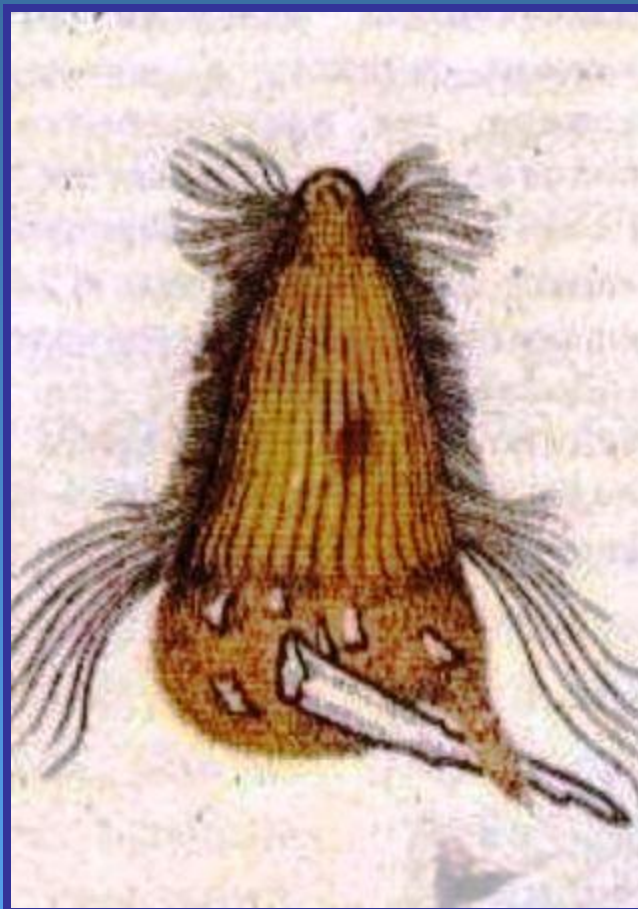
...есть простейшие – гиганты.

... внутри термитов обитают
жгутиконосцы.

...есть инфузории - хищники.



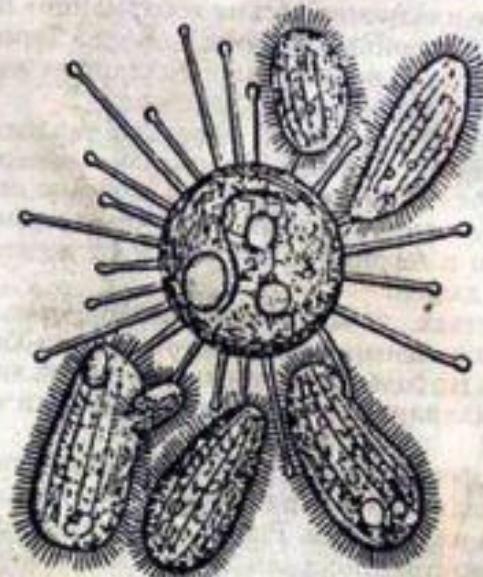
[назад](#)



[назад](#)



Хищные
инфузории
дидинки
атакуют
туфельку.



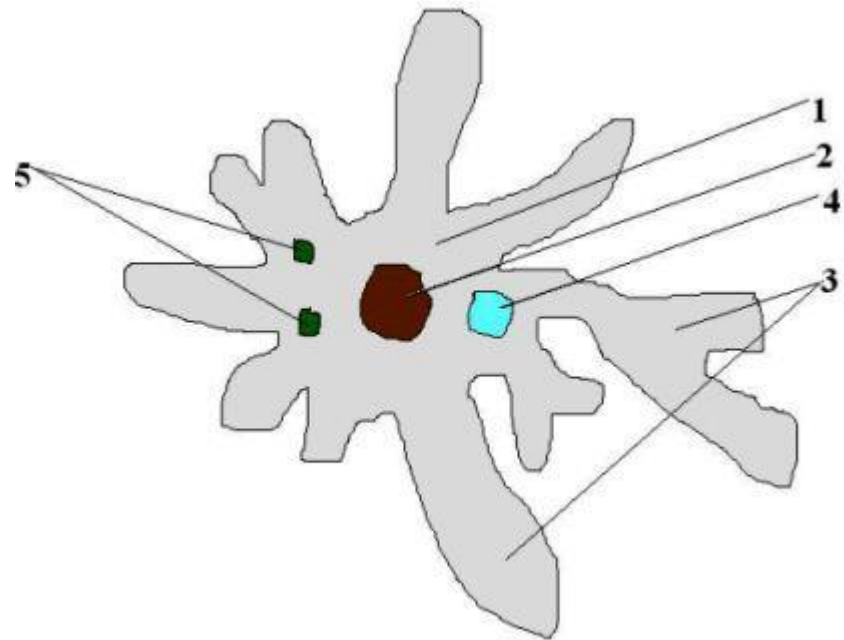
Обобщающая таблица

Название организма	Способ передвижения	Способ захвата пищи	Способ выделения	Способ дыхания	Способ размножения
Амёба	С помощью ложноножек	С помощью ложноножек	Через сократительную вакуоль	Всей поверхностью тела	Бесполой при благоприятных условиях
Эвглена зелёная	С помощью жгутика	Фотосинтезирует на свету, в темноте питается как животное	Через сократительную вакуоль	Всей поверхностью тела	Бесполой при благоприятных условиях
Инфузория - туфелька	С помощью ресничек	С помощью ресничек через глотку и рот	Через сократительные вакуоли и порошицу	Всей поверхностью тела	Бесполой при благоприятных условиях, при неблагоприятных – половой (конъюгация)

«Немой рисунок».

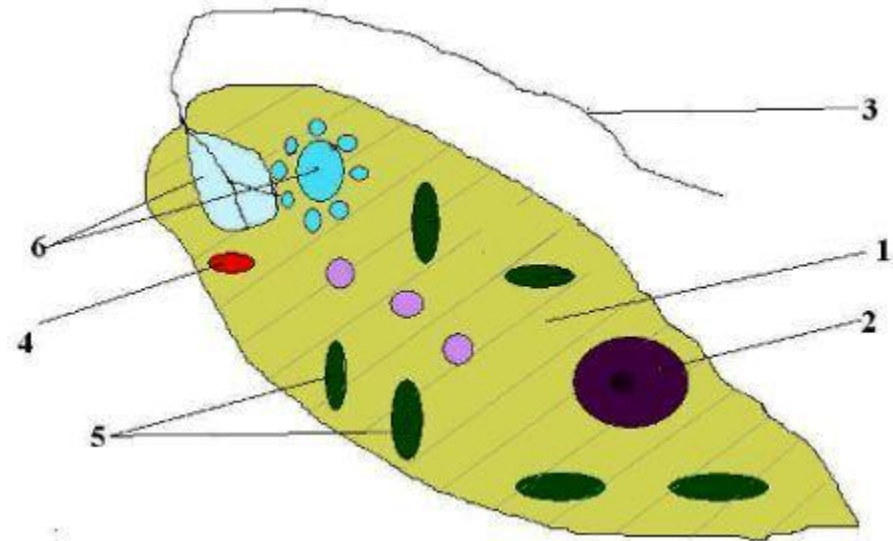
Обозначьте части клетки

1. Цитоплазма
2. Ядро
3. Ложноножки
4. Сократительная вакуоль
5. Пищеварительные вакуоли



«Немой рисунок».

Обозначьте части клетки

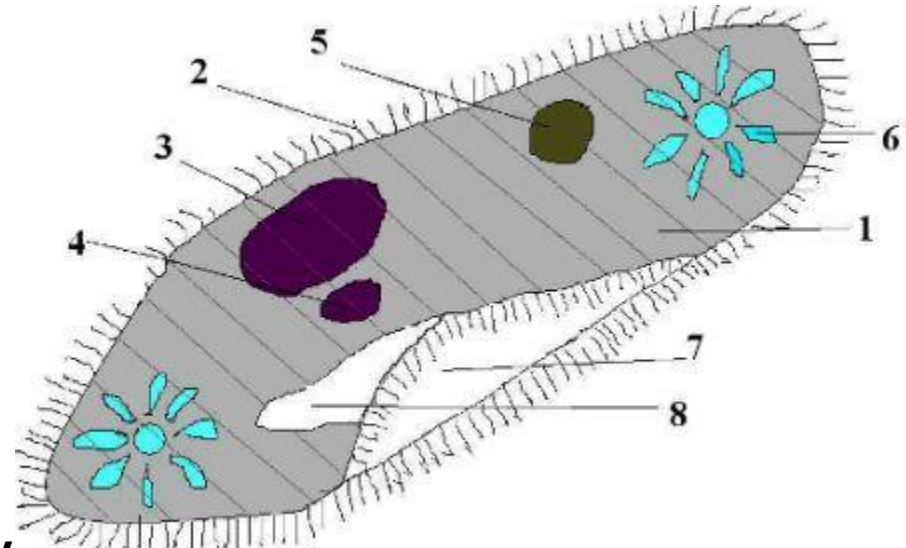


1. Цитоплазма
2. Ядро
3. Жгутик
4. Светочувствительный глазок
5. Хлоропласты
6. Сократительные вакуоли

«Немой рисунок».

Обозначьте части клетки

1. Цитоплазма
2. Реснички
3. Большое ядро
4. Малое ядро
5. Пищеварительная вакуоль
6. Сократительная вакуоль
7. Клеточный рот
8. Клеточная глотка



Тест

- **Амёба - красный цвет карточки**
- **Эвглена – зеленый цвет карточки**
- **Инфузория – синий цвет карточки**

Тест

1. *Может питаться и как растение, и как животное.*
2. *Двигается с помощью ложноножек.*
3. *Имеет светочувствительный глазок.*
4. *Двигается с помощью ресничек.*
5. *Имеет малое и большое ядро.*
6. *Двигается с помощью жгутика.*
7. *В клетке имеется хлорофилл.*
8. *Не имеет постоянной формы тела.*
9. *Половой процесс – конъюгация.*
10. *Второе название корненожки.*



- **Домашнее задание § 19 учить + записи в тетради.**
- **Дополнительно: Выполнить поделку любого представителя простейших.**

