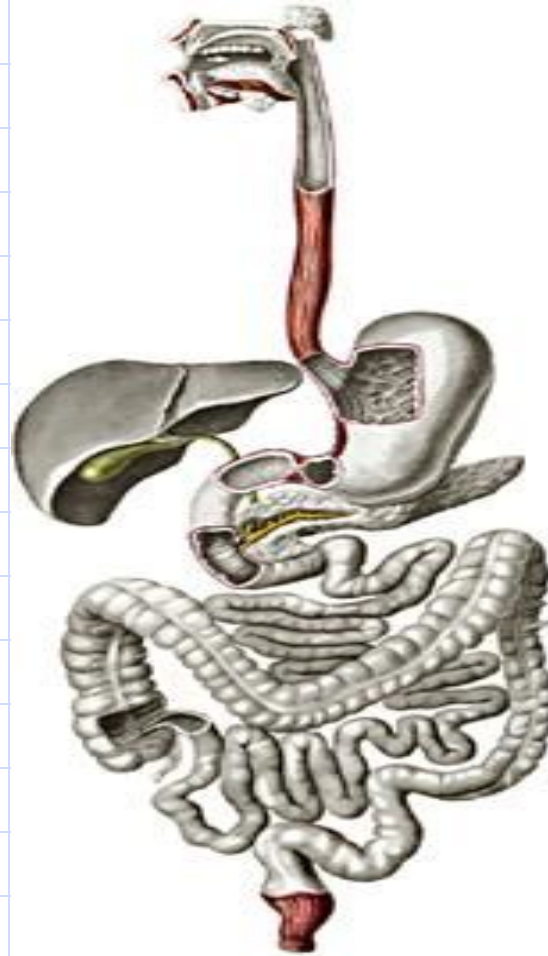


# Ключ к тесту «Дыхание»

- 1-Д
- 2-Д
- 3-Е
- 4-В
- 5-А
- 6-В
- 7-С
- 8-В
- 9-В
- 10-А
- 11-Е
- 12-С
- 13-С
- 14-В
- 15-А



# Значение и строение пищеварительной системы человека

# Цель урока:

- 1. определить значение пищи
- 2. изучить строение пищеварительной системы человека

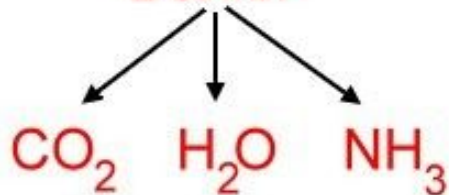
# Задачи органов пищеварения

- 1. Механическое измельчение пищи**
- 2. Передвижение пищи вдоль пищеварительного тракта**
- 3. Выделение отработанных продуктов**
- 4. Всасывание белков, жиров, углеводов, витаминов, минеральных веществ и воды**

# Значение пищи

## Органические макромолекулы

### Белки



1 г = 17,6 кДж



Мочевина

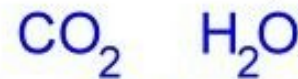
### Углеводы



1 г = 17,6 кДж



### Жиры



1 г = 38,9 кДж



## Значение пищи

Энергетический  
материал,

Строительный  
материал, .

В пище содержатся — белки, жиры, углеводы; вещества, богатые энергией и с различной дальнейшей судьбой.

*Белки* для организма являются основным строительным материалом

Основная часть *углеводов* и *жиров* окисляется, обеспечивая организм энергией.

Вместе с пищей в организм должны поступать в достаточном количестве вода, минеральные соли, **витамины**. **Механическая и химическая переработка, расщепление и всасывание продуктов расщепления происходит в пищеварительной системе и называется *пищеварением*.**

**Ротовая полость**

**Глотка**

**Пищевод**

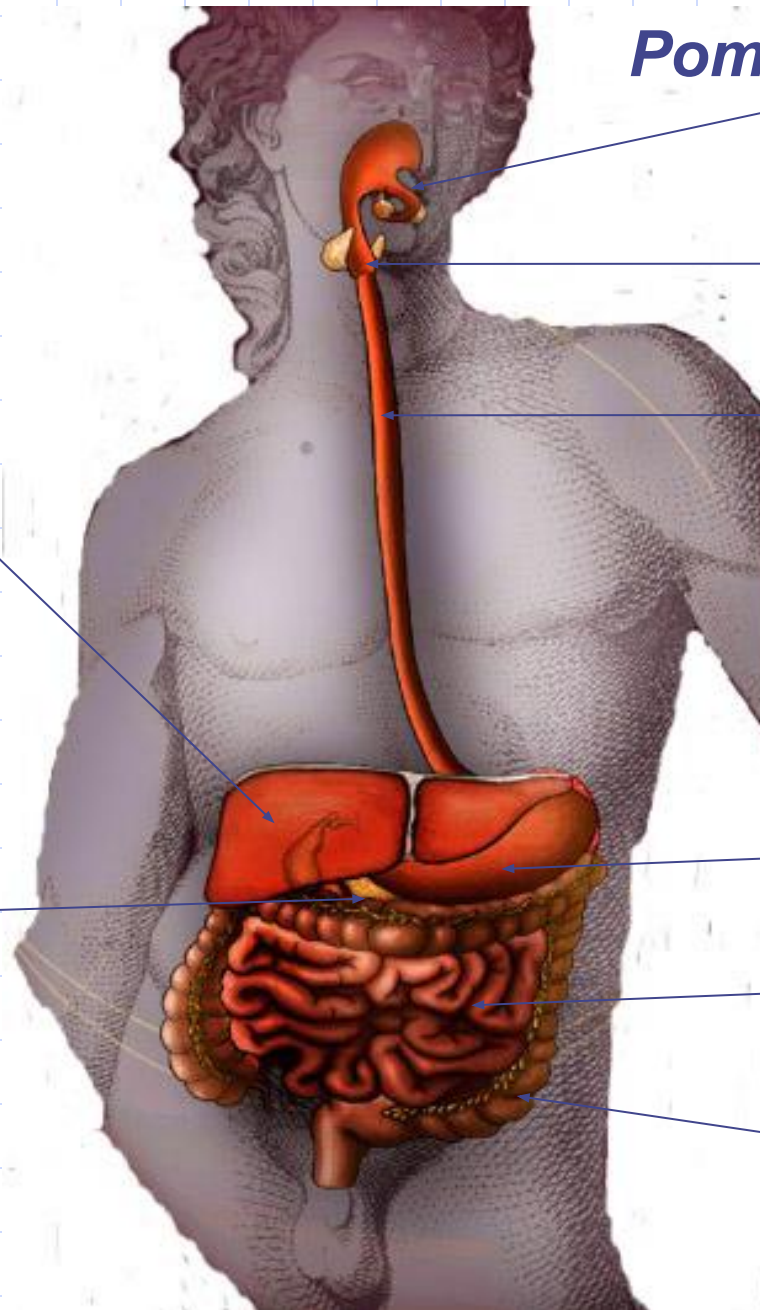
**Печень**

**Желудок**

**Тонкая кишка**

**Толстая кишка**

**Поджелудочная  
железа**



- 
- Домашнее задание п.43 стр.155-160