

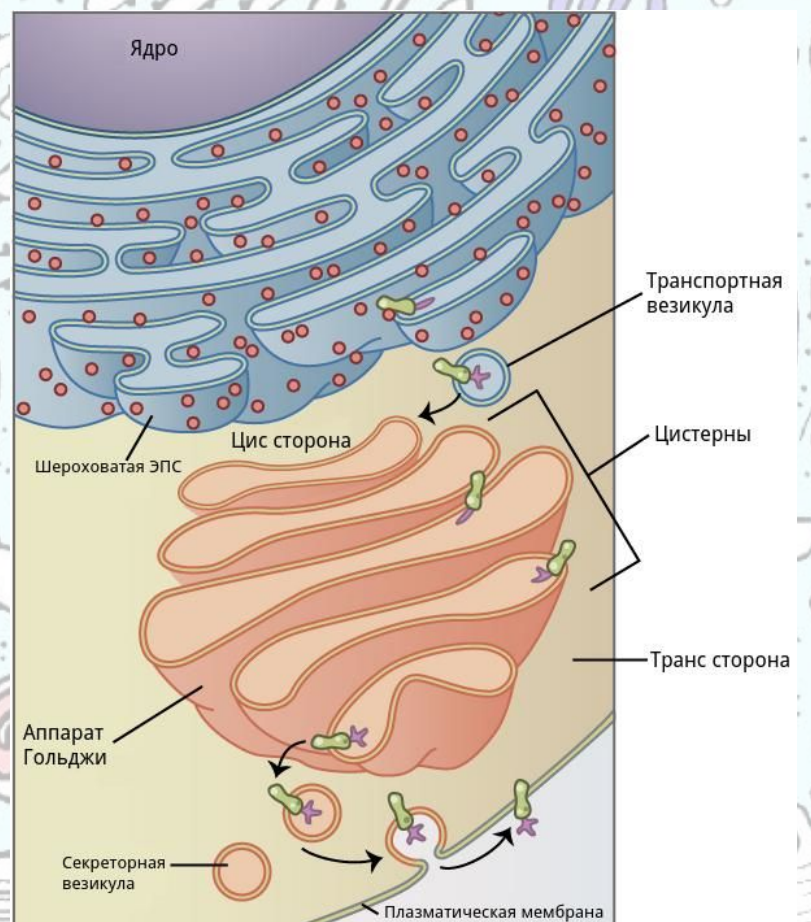
# Комплекс Гольджи



## Функции КГ:

1. Концентрация, обезвоживание и уплотнение синтезированных в клетке (ЭПС) белков, жиров, полисахаридов и веществ, поступивших извне, и подготовка их к выведению из клетки, либо к использованию в самой клетке;
2. Образование лизосом.

## Расположение и связь с ЭПС



# KT

