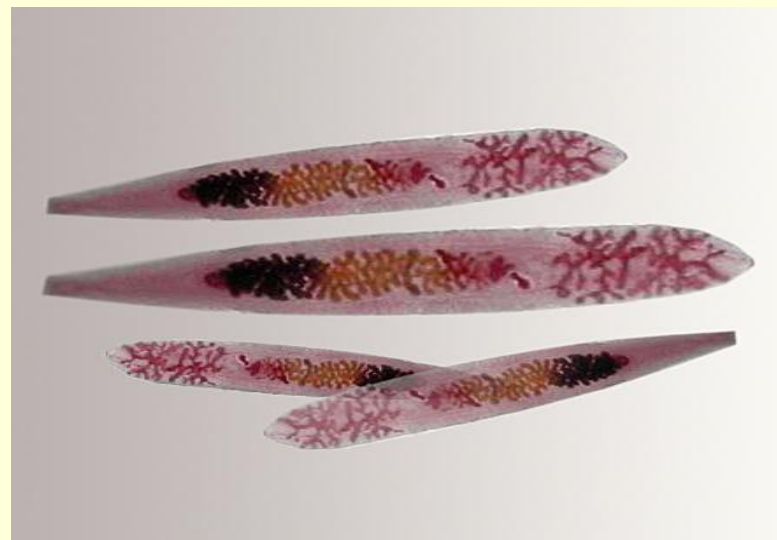




# Паразитические плоские черви и их значение в природе и жизни человека.



# Приспособления к паразитическому образу жизни

1. Питание полупереваренной пищей или тканями хозяина.
2. Отсутствуют органы чувств.
3. Упрощены органы движения
4. Развиты органы прикрепления
5. Покровы тела плотные и стойкие к воздействиям.
6. Устойчивы к недостатку кислорода – анаэробы.
7. Преобладает гермафродитизм, огромная плодовитость.
8. Сложные жизненные циклы, со сменой хозяев.

**Класс Сосальщики**  
**4000 видов, Украина - 600**

**Признаки класса:**

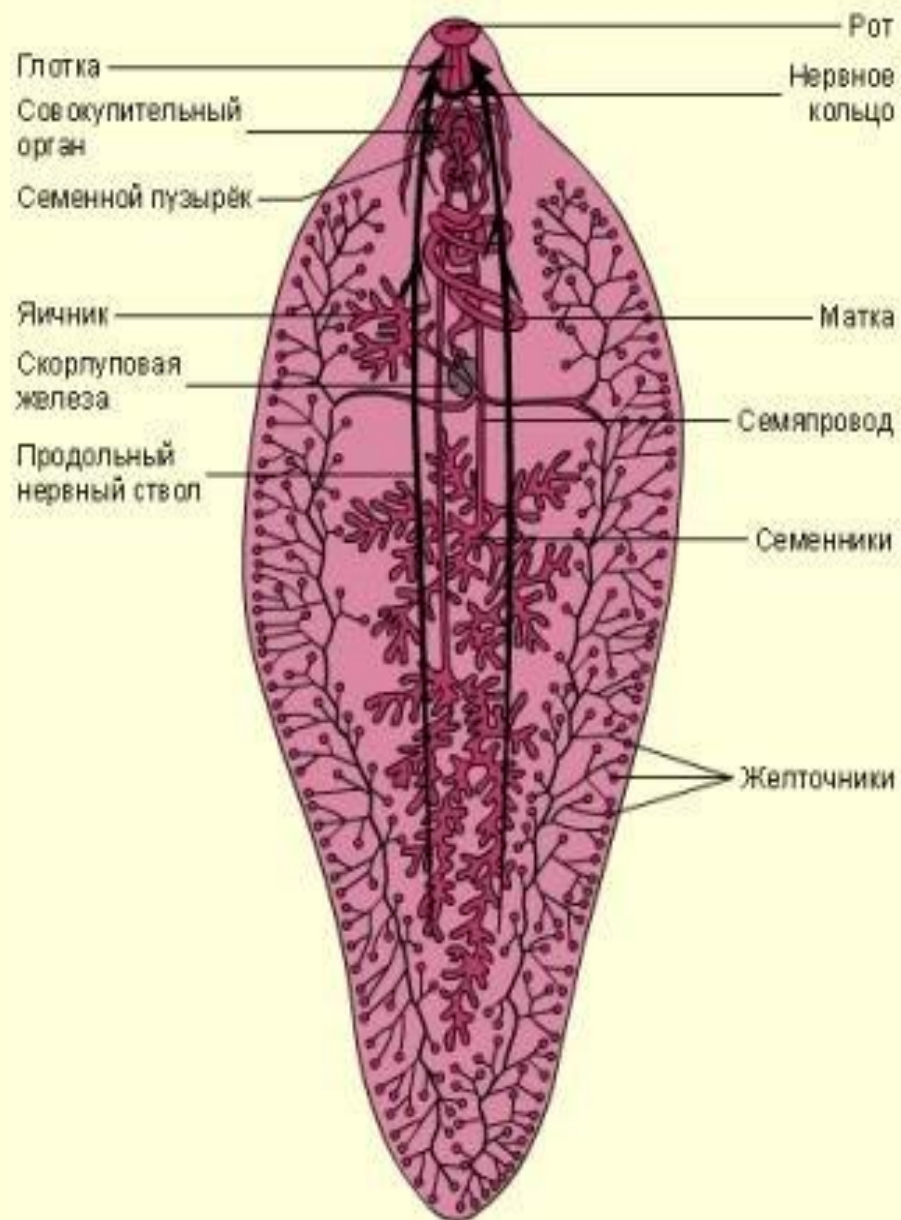
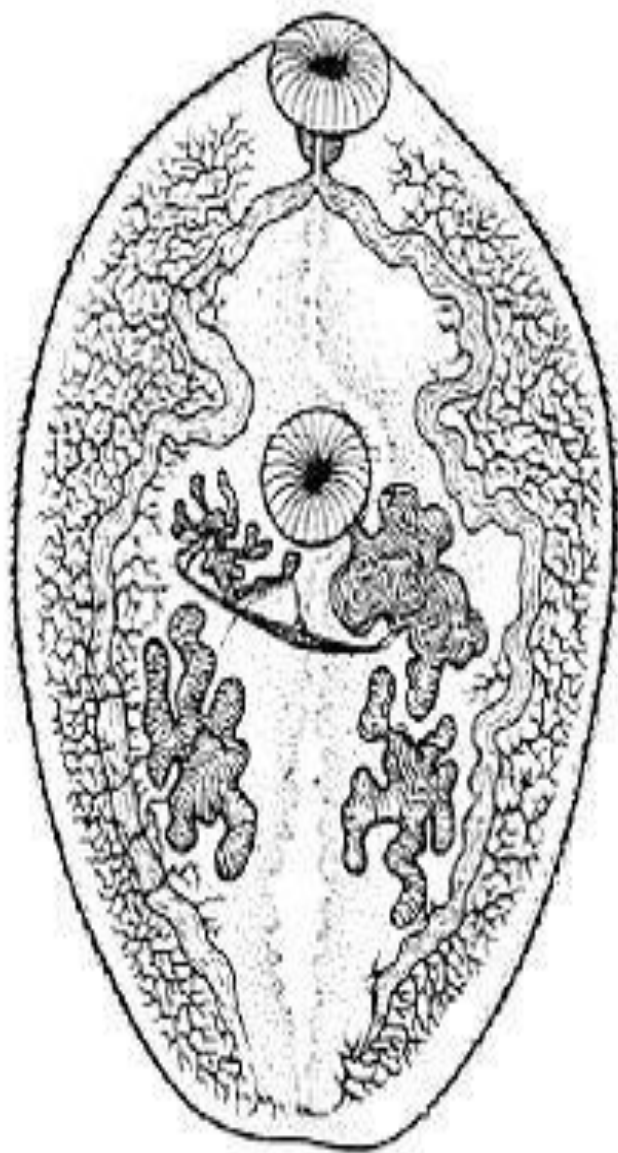
1. Две присоски.
2. Отсутствуют реснички.
3. Уплотненные покровы.
4. Мышечная и нервная система развиты слабее, чем у свободноживущих плоских червей.
5. Очень сильно развит кишечник.
6. Сложный жизненный цикл.

# Печеночный сосальщик



Сырые пастбища  
Болотистые водоемы





# Цикл развития

## Печеночный сосальщик



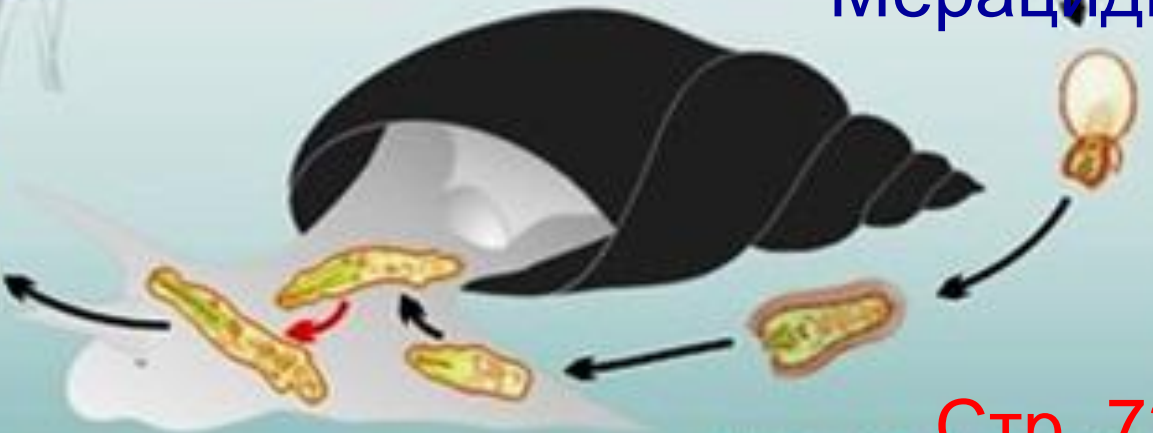
Циста



Мерацидий



Церкарий



Стр. 73

# Меры борьбы и профилактики и борьбы с Печеночным сосальщиком

- Выявление больных животных и людей
  - Уничтожение малых прудовиков
  - Смена пастбищ ( несколько лет не выпасают на пастбище скот )
- Не пить воду из природных источников, ПИТЬ ТОЛЬКО КИПЯЧЕННУЮ ВОДУ.



Кошачья двуустка



# Кошачья двуустка



Жизненный цикл

# Класс Ленточные черви

Свиной цепень ( 2-6 м )

Бычий цепень ( 4-10 м )

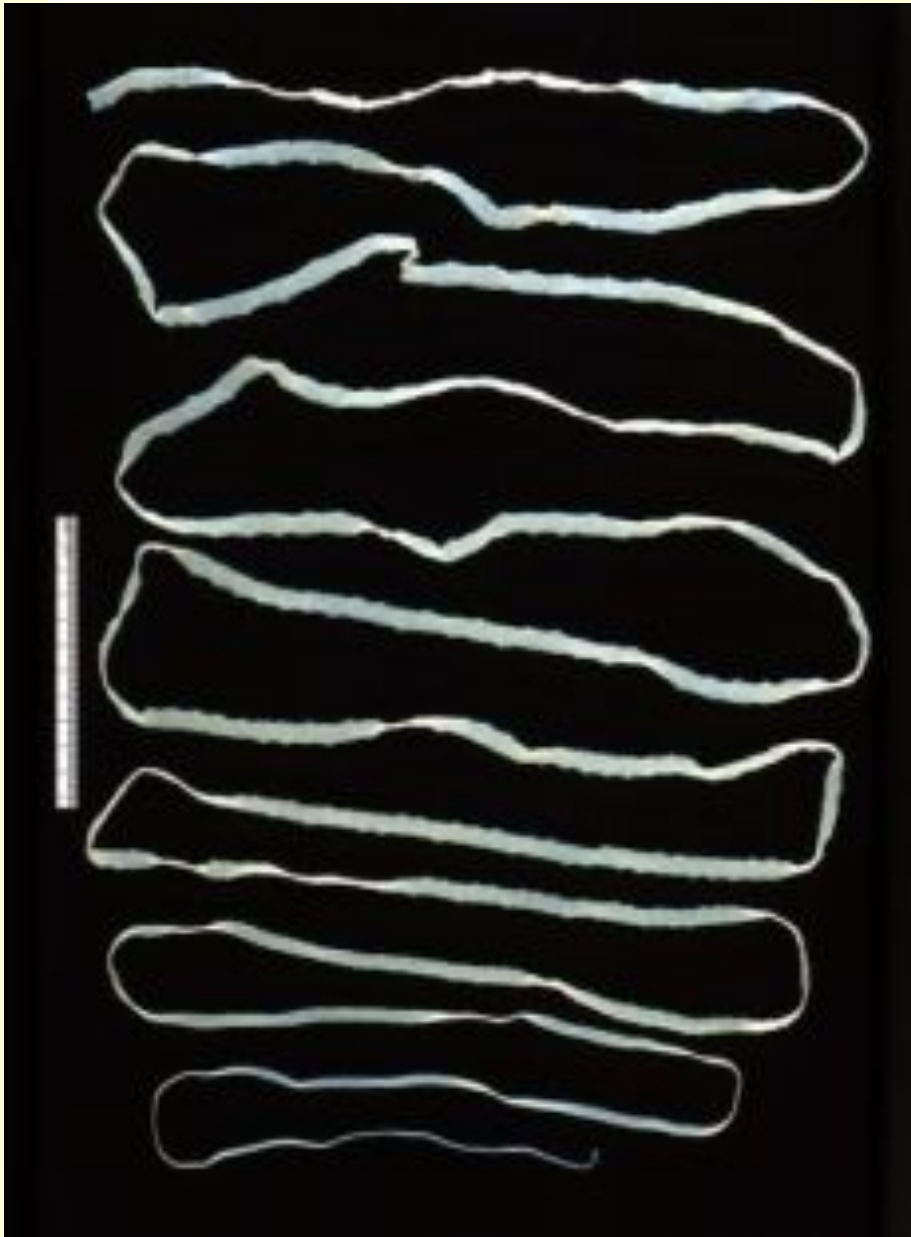
Лентец широкий ( до 30 м )

Эхинококк ( до 6 мм )

# Признаки класса

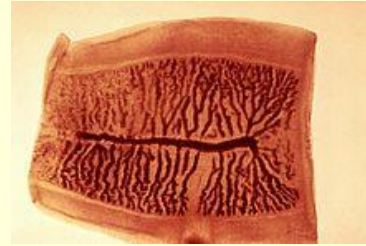
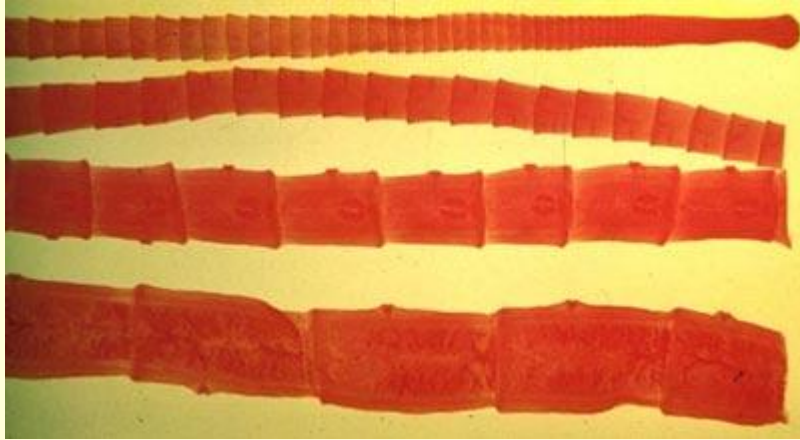
- Тело в виде ленты
- Головка с органами прикрепления
- Лентовидное тело ( стробила ) состоит из члеников ( проглоттид )
- Отсутствует пищеварительная система,
  - Огромная плодовитость ( в сутки больным человеком выделяется до 28 члеников содержащих – 5 млн. яиц )
  - Сложный цикл развития
- Членики могут сами отделяться от тела

Бычий цепень

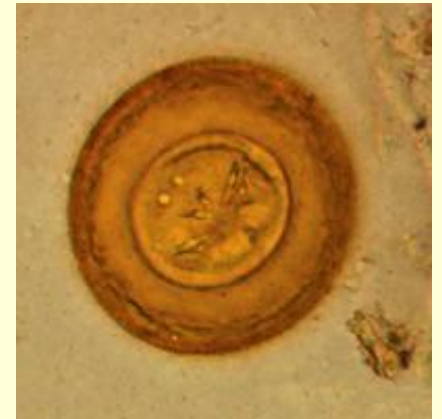
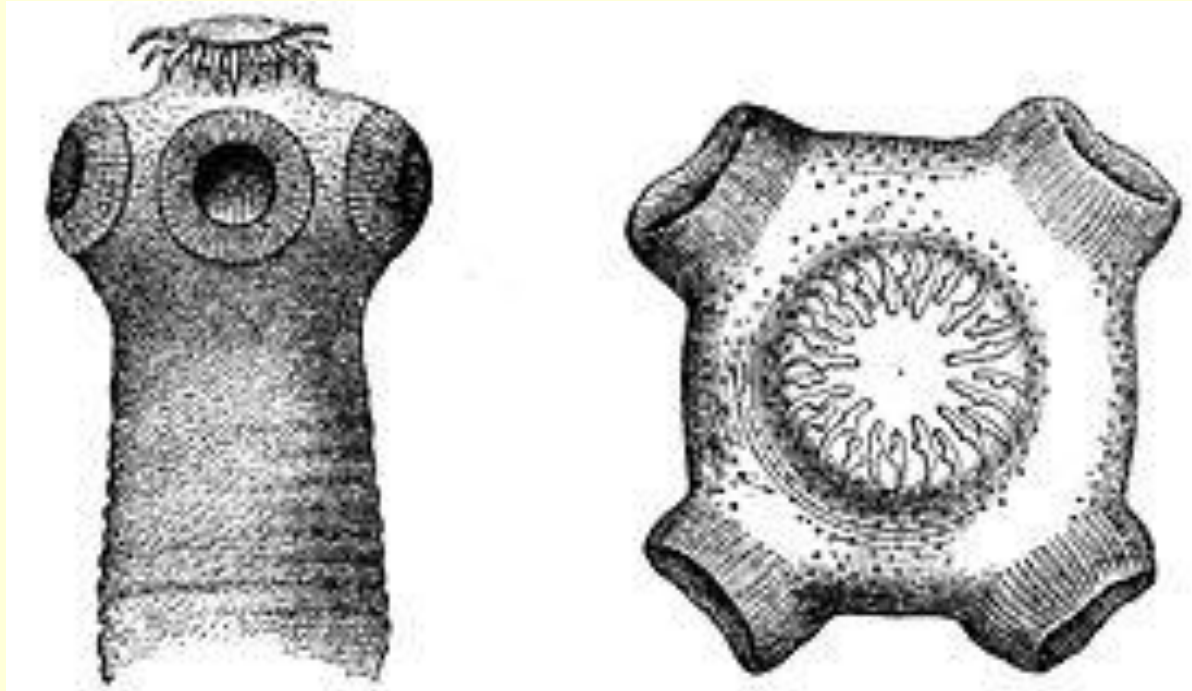


Свиной цепень

# Тело цепня



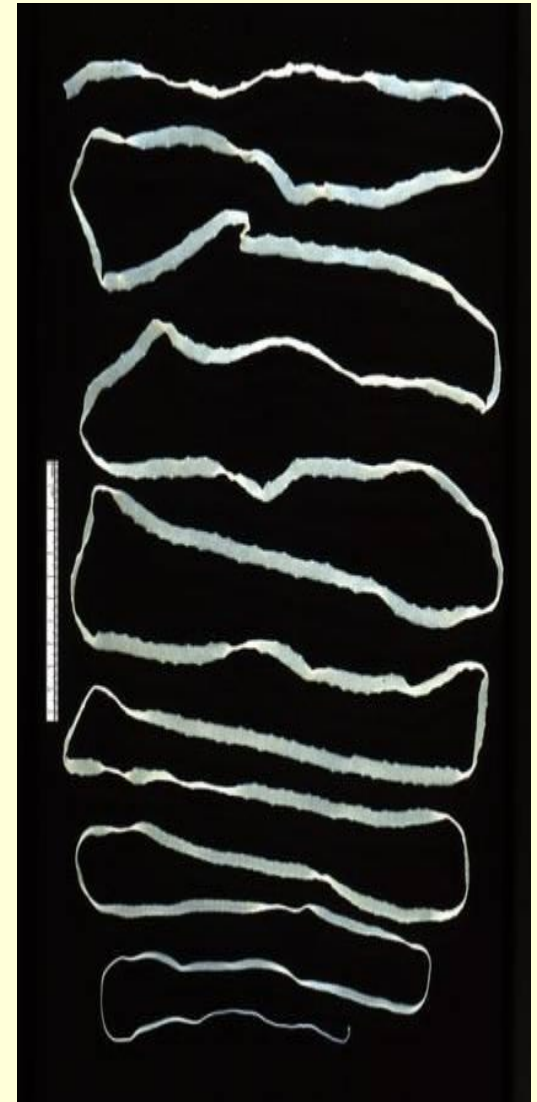
Членик



Яйцо

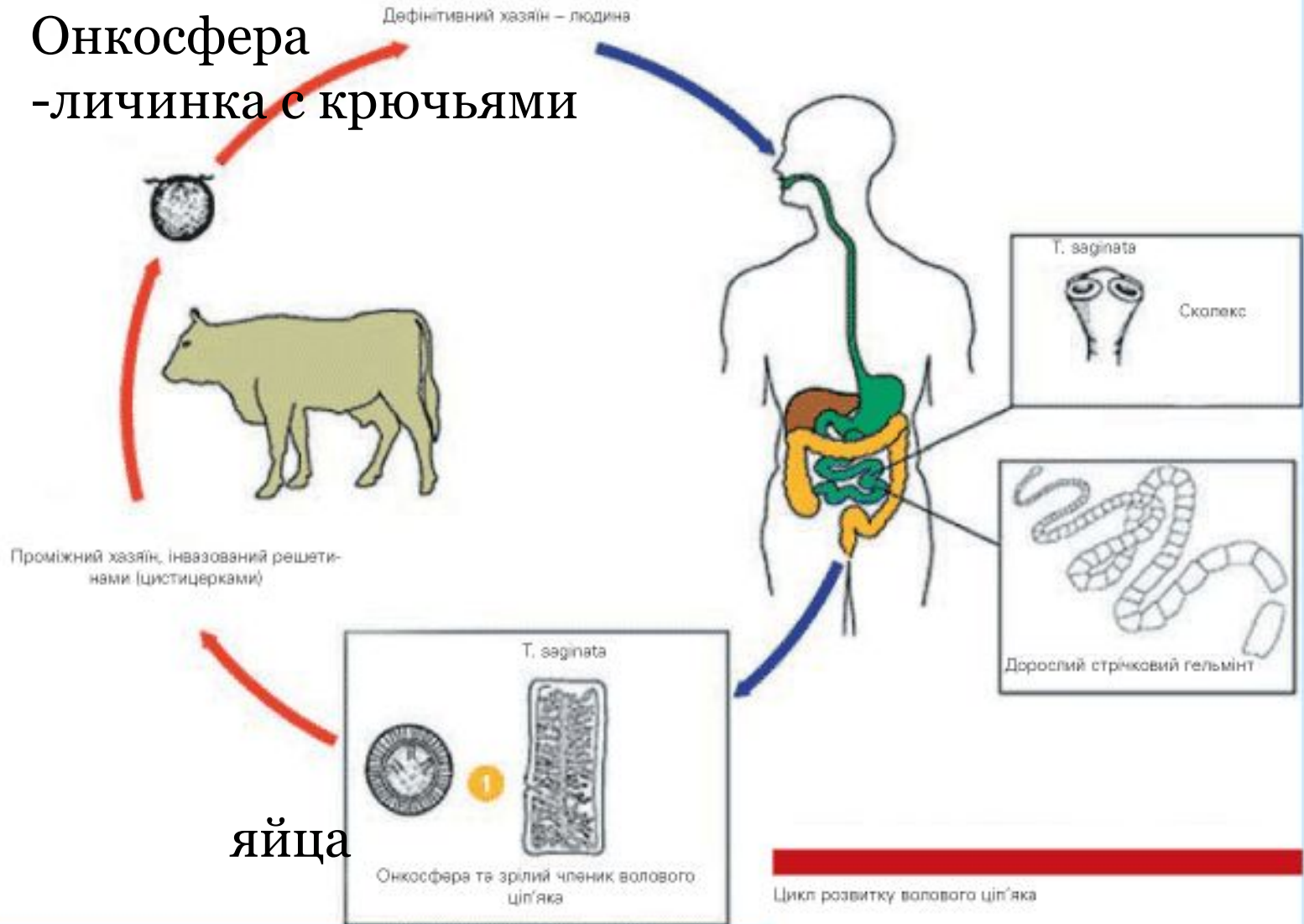
Головка с  
присосками





Жизненный цикл Бычьего цепня

# Онкосфера -личинка с крючьями





Личинка Эхинококка  
- пузырьчатая стадия



Эхинококк

# Методы профилактики и борьбы с ленточными червями

- Обеззараживание пастбищ
- Обследование животных и их мяса перед продажей
  - Термическая обработка мяса
  - Ветеринарный контроль
- Личная гигиена ( не допускать самозаражения )
- В лесу не брать травинки в рот
  - Лечение больных

# Домашнее задание:

- Выучить параграф
- Знать признаки классов
- Уметь показать по таблице строение и цикл развития цепня
- Знать меры профилактики и борьбы с паразитическими червям
  - Уметь отвечать на вопросы после параграфа



# Вопросы закрепления

- Назовите адаптации плоских червей к паразитическому образу жизни?
- Какие из плоских червей являются паразитами человека и животных?
- Какой организм называется постоянным хозяином червя?
- Где живут личиночные стадии червя?
- Какое значение для червей имеет смена хозяев?
- Назовите меры профилактики и борьбы с паразитическими червями?