

* Г.



Условия жизни растений



Силантьева Е.Н.
МБОУ «Хоринская СОШ№2»

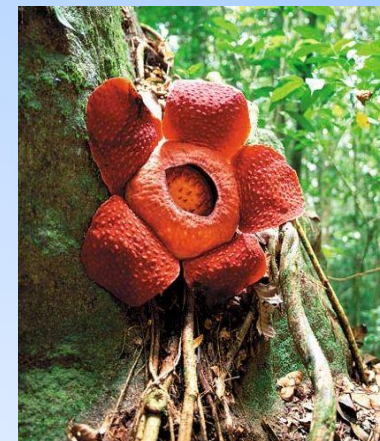
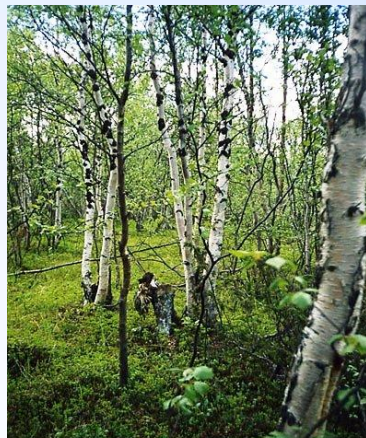
1. Среды жизни растений



Задание:

Прочитать §4, стр.19 «Среды жизни»

1. Какие среды жизни существуют на Земле?
2. Заполни в тетради схему:



2. Экологические факторы



Окружающая среда - все, что окружает живые организмы.

Факторы среды - все, что оказывает влияние на живые организмы



Экологические факторы

Абиотические



Биотические



Антропогенные



Влияние на растения абиотических факторов



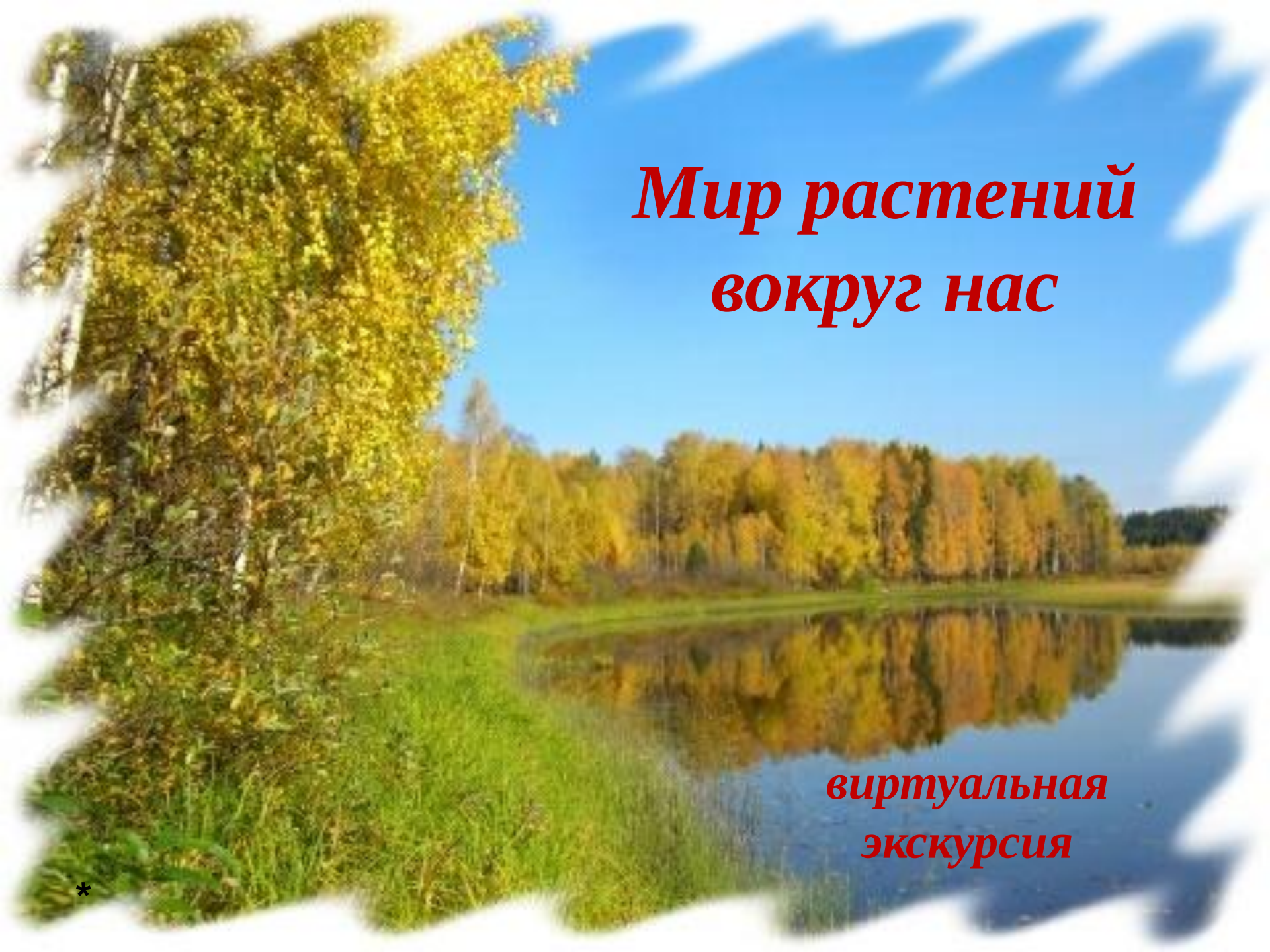
- Свет
- Вода
- Минеральные соли
- Температура
- Снег
- Воздух
- Ветр



Экология -

наука изучающая *отношения* организмов между собой и окружающей средой



A scenic autumn landscape featuring a calm lake in the foreground, reflecting the surrounding trees. The trees are in various stages of autumn, with some showing bright yellow and orange foliage, while others are still green. The sky is a clear, bright blue. The entire scene is framed by a white, cloud-like border.

***Мир растений
вокруг нас***

***виртуальная
экскурсия***

Цель:



- Познакомиться с растениями Республики Бурятия;
- научиться различать жизненные формы растений;
- пронаблюдать осенние явления, происходящие с растениями.



Отчет:



1. Какие жизненные формы растений вы встретили на экскурсии?
2. Какие изменения происходят с деревьями кустарниками и травами осенью?
3. Приведите примеры цветковых растений произрастающих в Республике Бурятия
4. Приведите примеры голосеменных растений произрастающих в Республике Бурятия.
5. Какие факторы среды оказывают влияние на наблюдаемые вами растения?



Вспомни!



- Что называют жизненной формой?
- Какие растения называют цветковыми и голосеменными?
- Что такое факторы среды?
- Какие факторы среды оказывают влияние на растения?





*Унылая пора, очей очарованье,
Приятна мне твоя прощальная краса,
Люблю я пышное природы увяданье
В багрец и золото, одетые леса...*





Деревья



*Тополь
бальзамический*



Деревья



- *Береза повислая*



Деревья



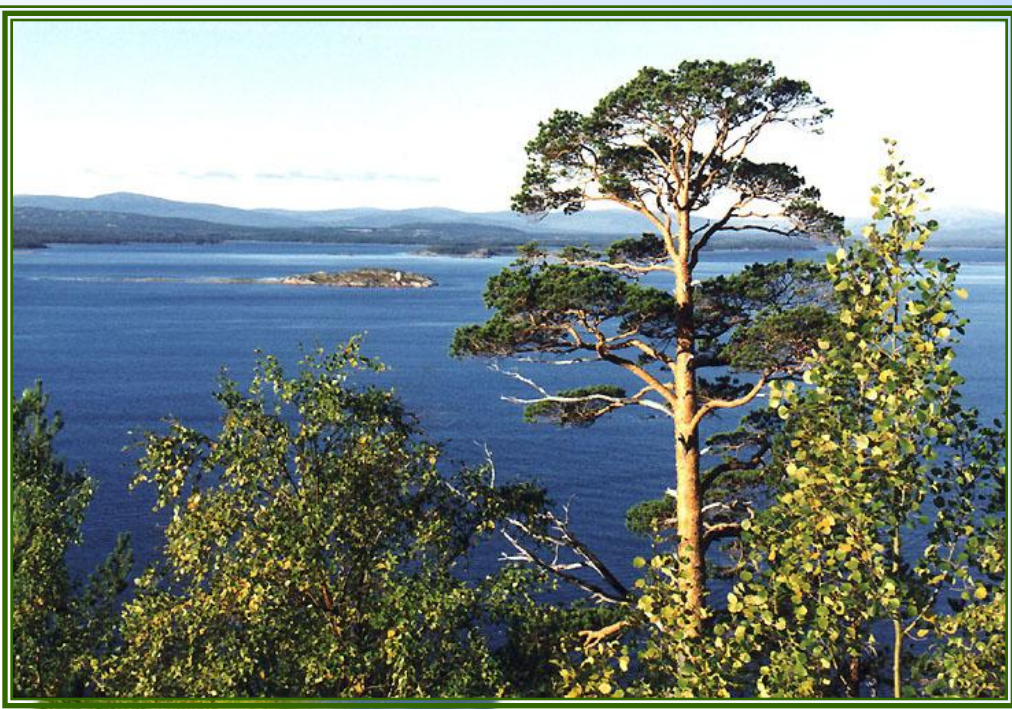
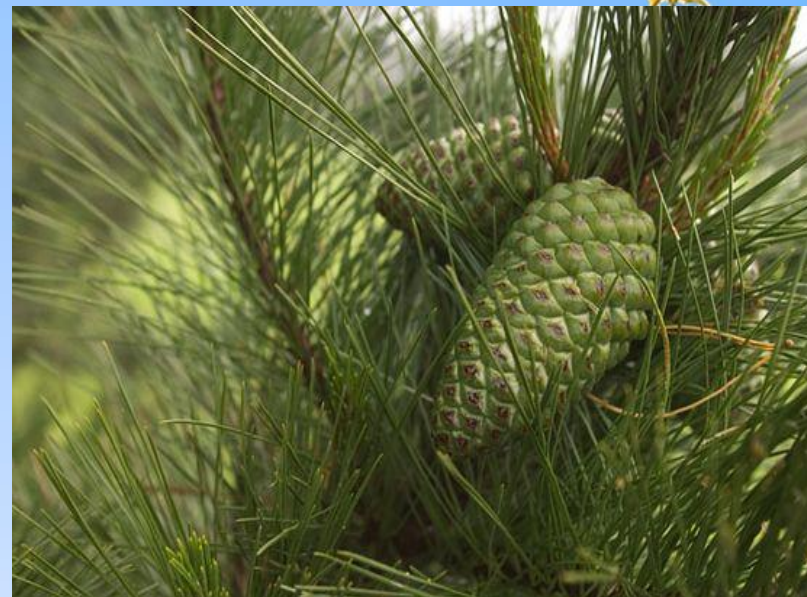
*Лиственница
даурская*



Деревья



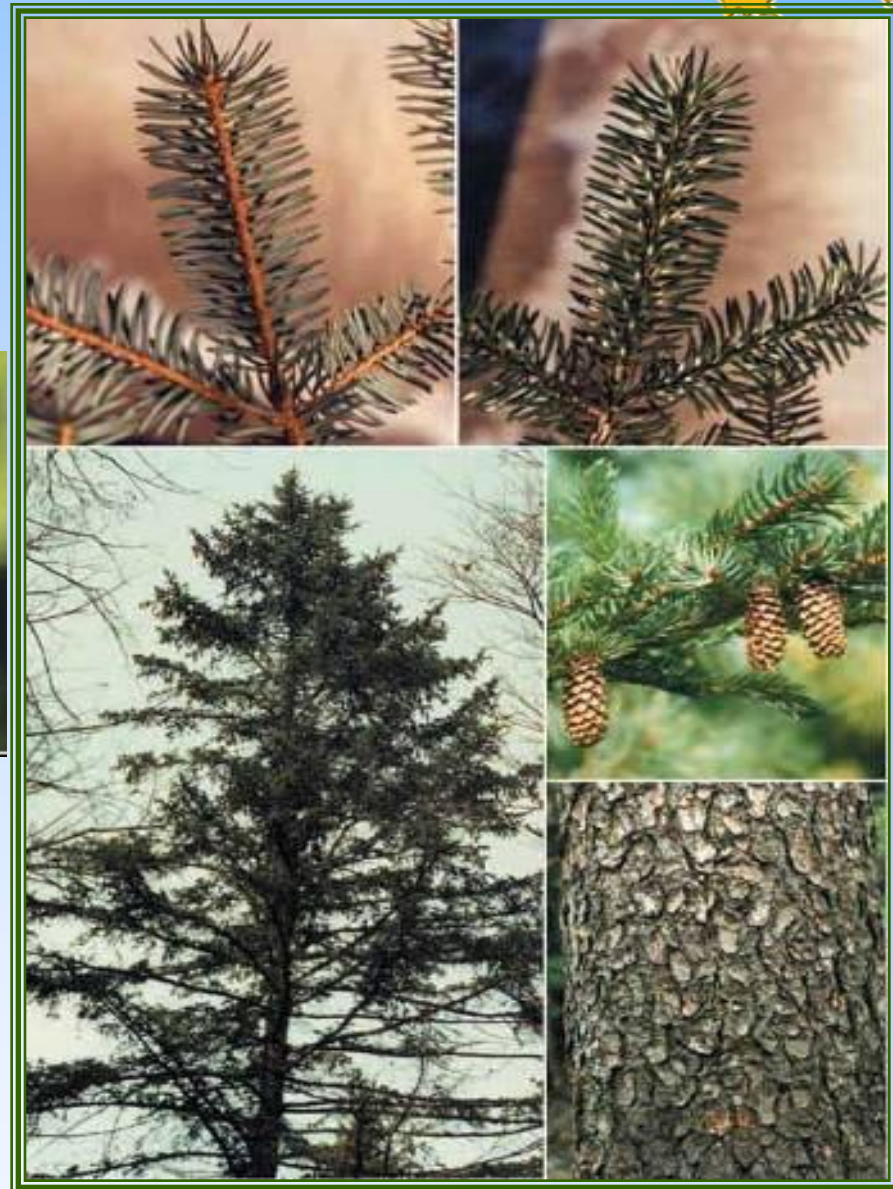
*Сосна
обыкновенная*



Деревья



Ель сибирская



Кустарники



Смородина черная



Кустарники



*Боярышник
кровоаво - красный*



Кустарники



*Черемуха
обыкновенная*



Кустарнички



Брусника



Травы



Отчет:



1. Какие жизненные формы растений вы встретили на экскурсии?
2. Какие изменения происходят с деревьями кустарниками и травами осенью?
3. Приведите примеры цветковых растений произрастающих в Республике Бурятия
4. Приведите примеры голосеменных растений произрастающих в Республике Бурятия.
5. Какие факторы среды оказывают влияние на наблюдаемые вами растения?



Домашнее задание



- §4, вопросы 1-3 стр. 22
- Выучить термины экология, факторы среды.

