

# Разнообразие плоских червей: сосальщики и цепни

# Классификация плоских червей

Тип  
Плоские черви

Класс  
Ресничные

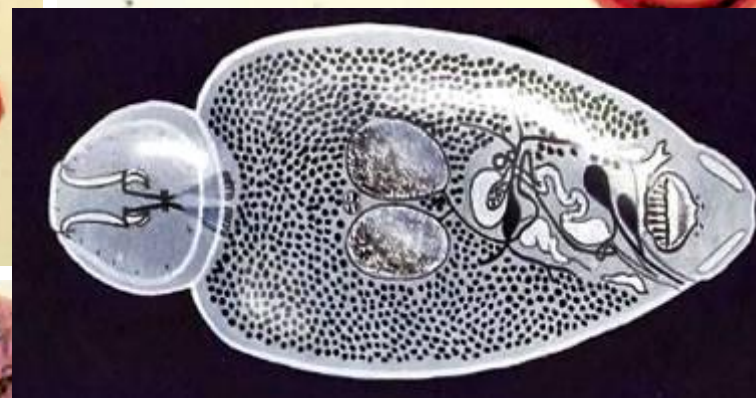
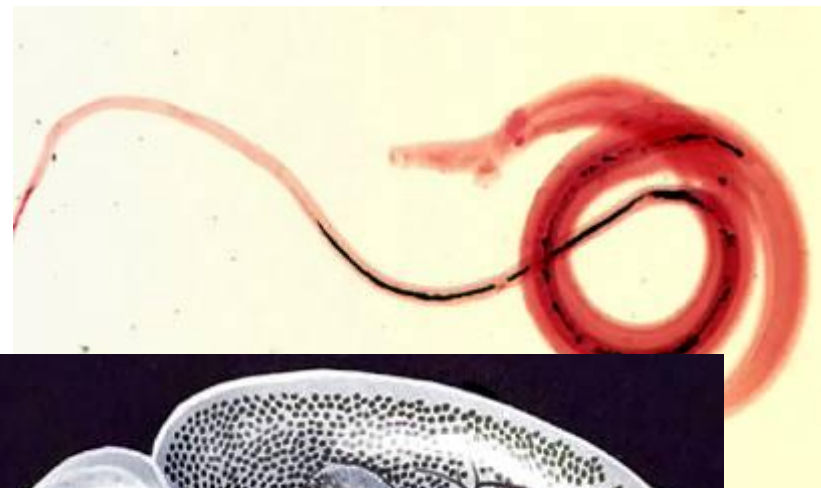
Класс  
Сосальщнки  
(Трематоды)

Класс  
Ленточные  
(Цестоды)

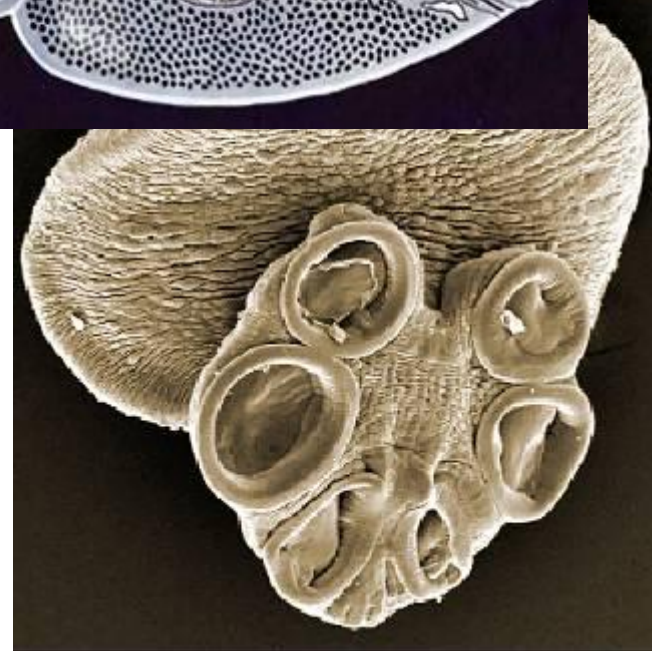
Известно около 13 тысяч видов плоских червей, объединенных в 10 классов. Три основных класса изучаем в школе

# Класс Сосальщики

Китайская двуустка



Печеночный сосальщик

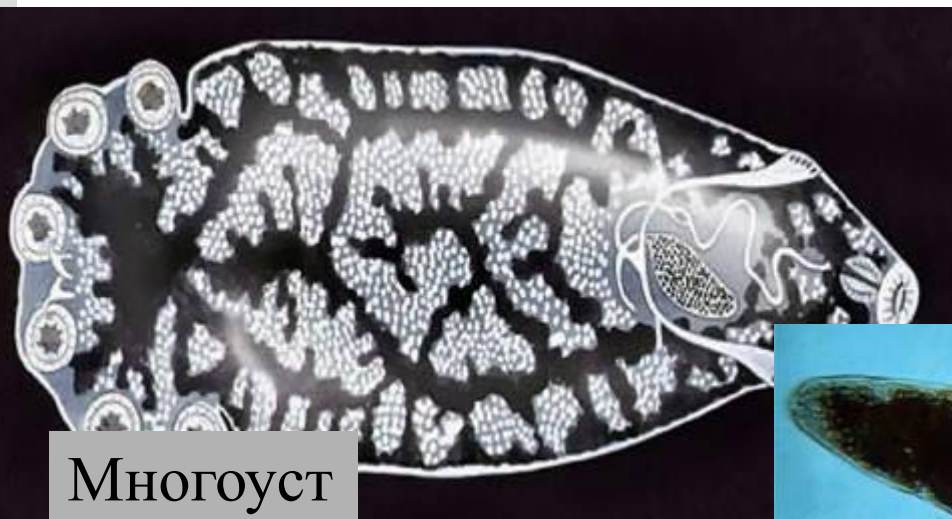


# Класс Сосальщики

Кровяная двуустка



- Листовидная форма;
- Две или более присосок (питание и прикрепление);
- Полости тела нет;
- Разветвленный кишечник;
- Все эндопаразиты;
- 4000 видов;
- Кутикула.

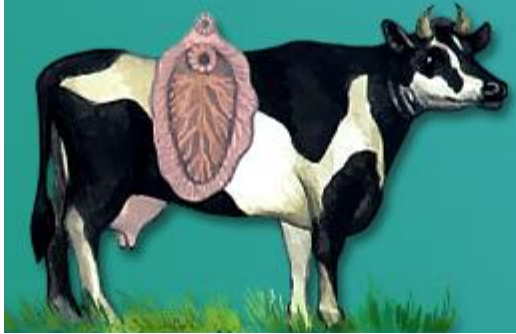


Многоуст



Паразит тихоокеанской сельди

1



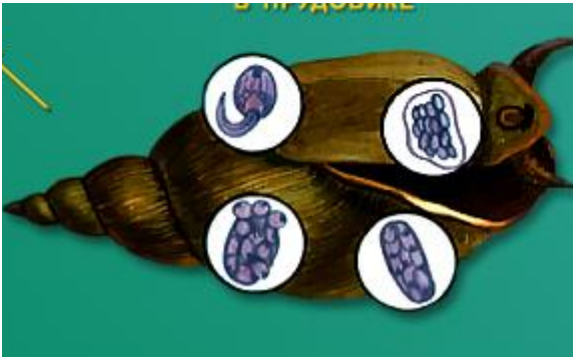
2



3



4



5



6



# Класс Ленточные черви

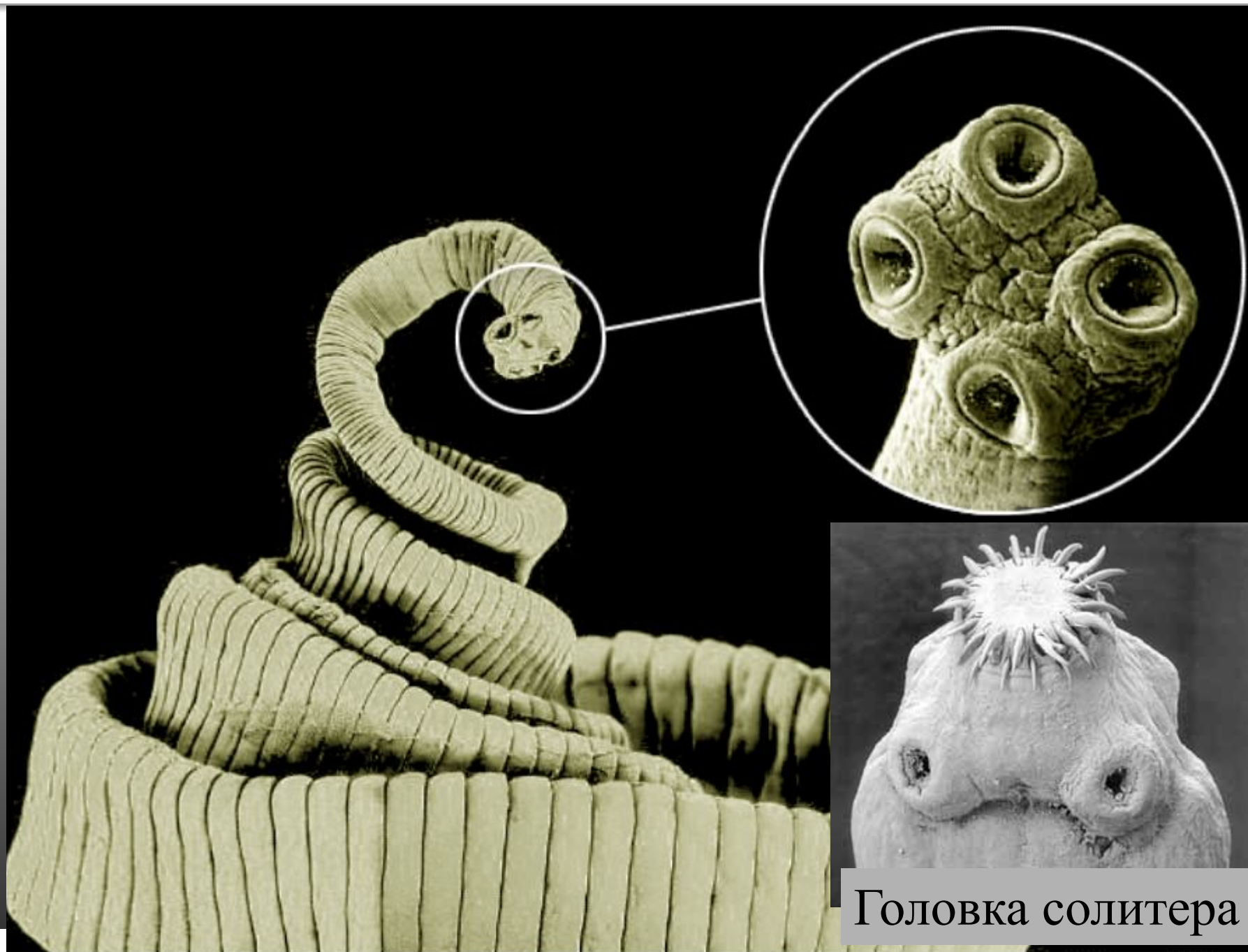
Бычий цепень



Эхинококки

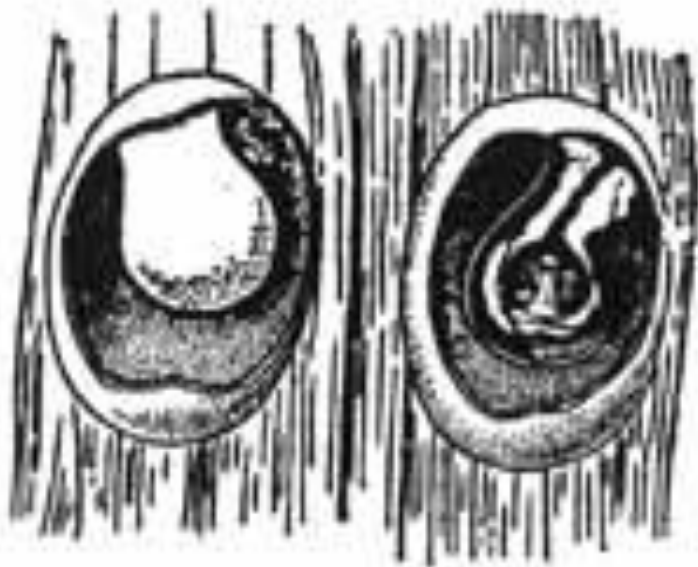
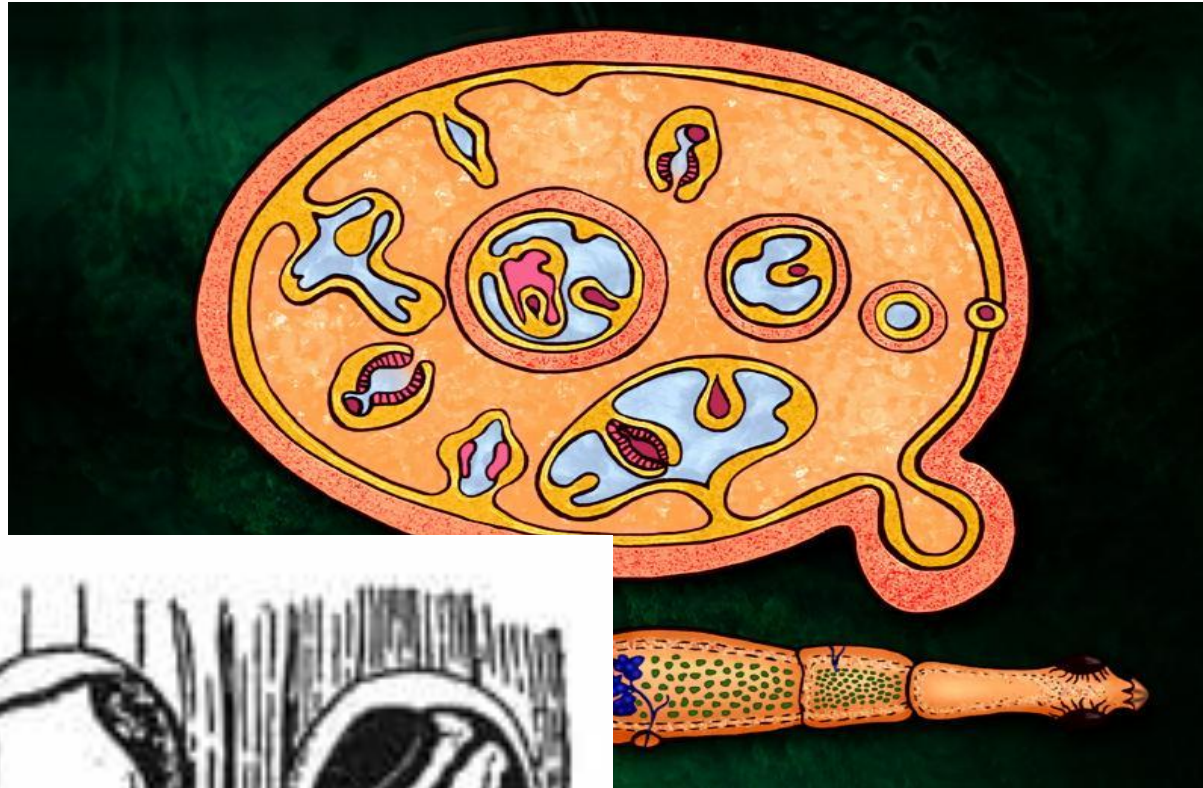


Широкий лентец



Головка солитера

# Финны эхинококка и свиного цепня





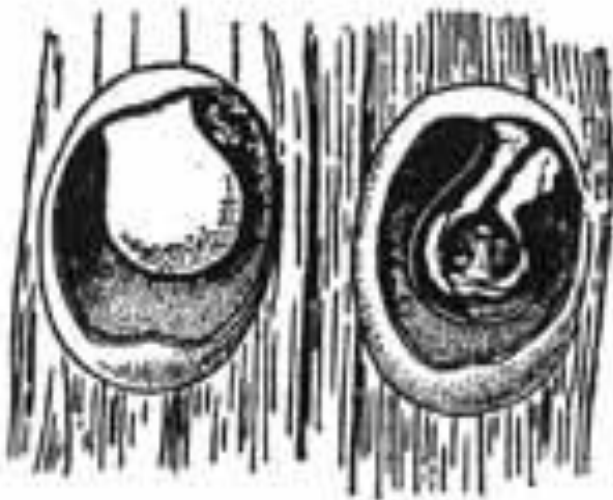
# Вопросы для мини – проекта.



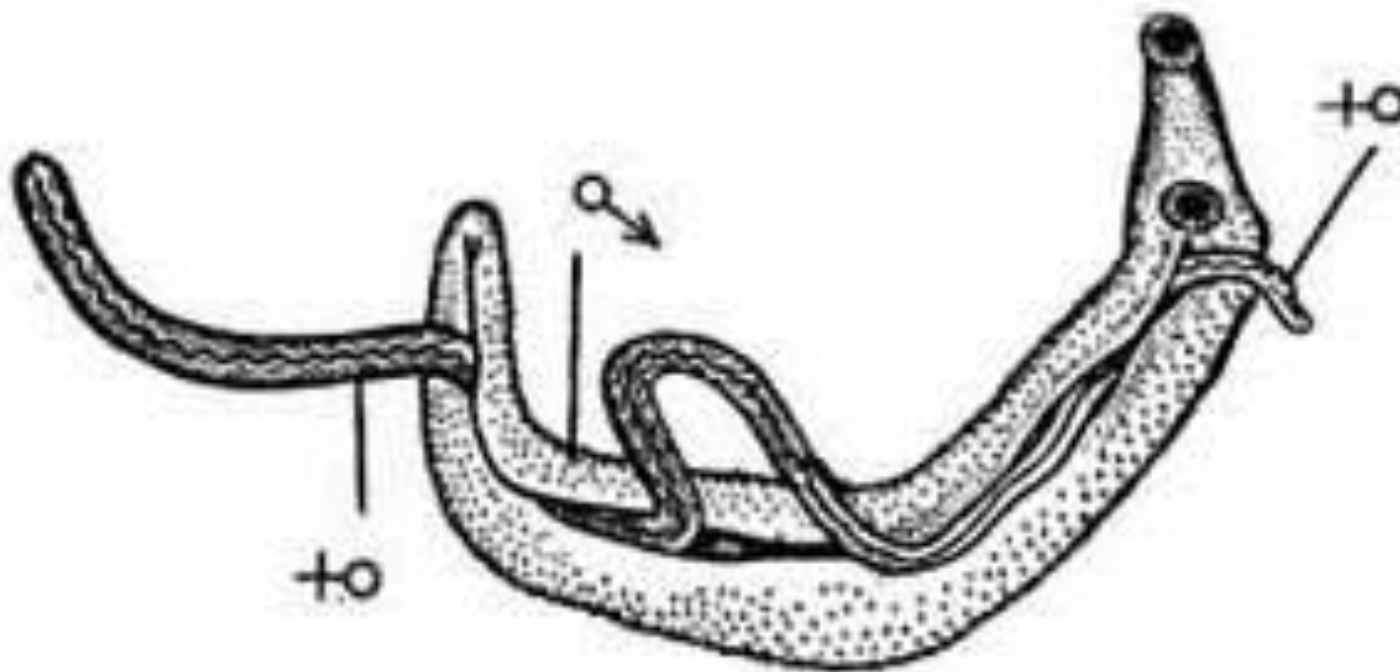
- Кто является окончательным и промежуточным хозяином червя?
- Где поселяются личинки и взрослые особи?
- Каковы пути заражения?
- Какие меры профилактики заражения данным паразитическим червем вы можете предложить?

Иллюстрации для выступления групп с отчетами по мини-проекту

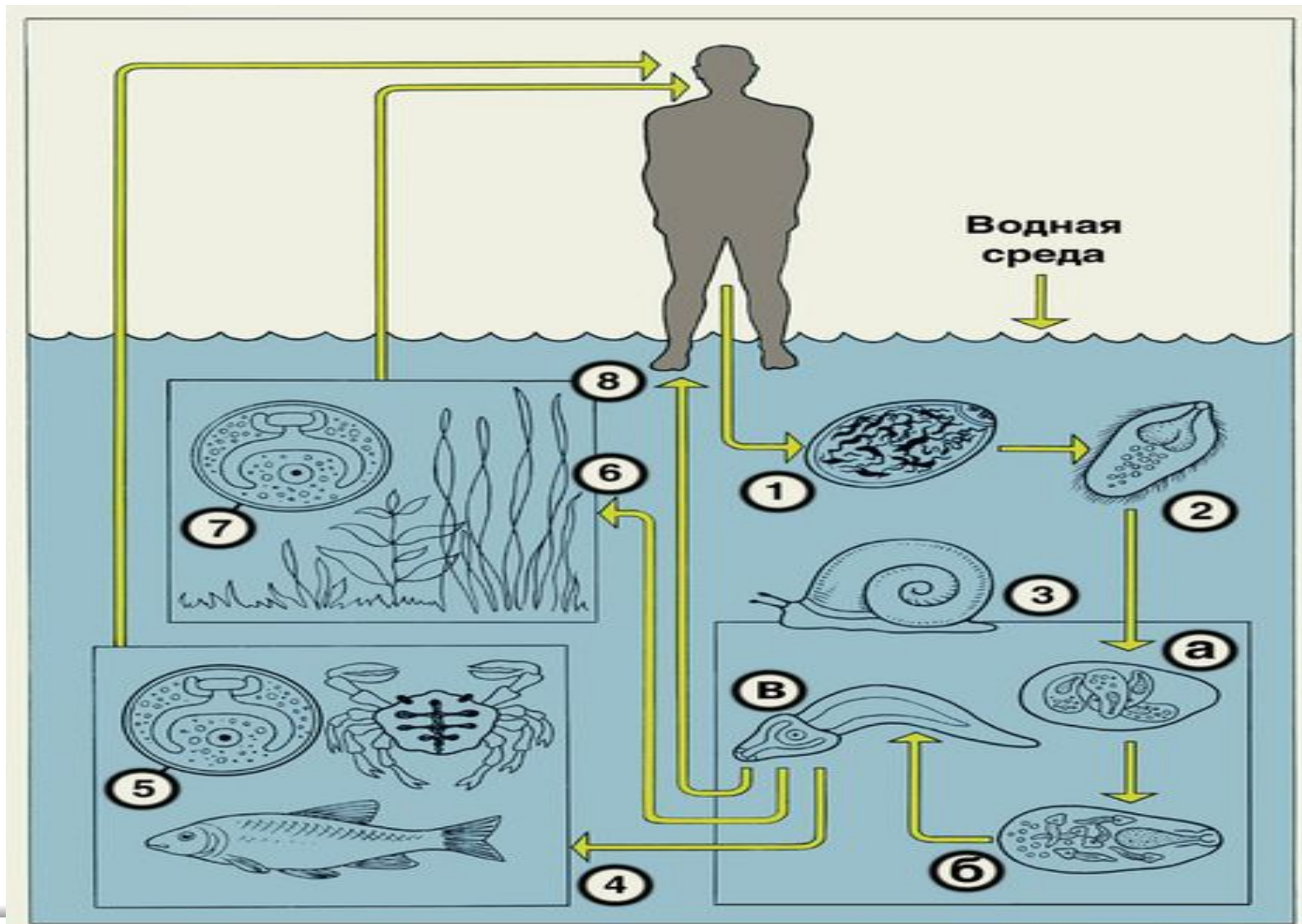
# Финны эхинококка и свиного цепня



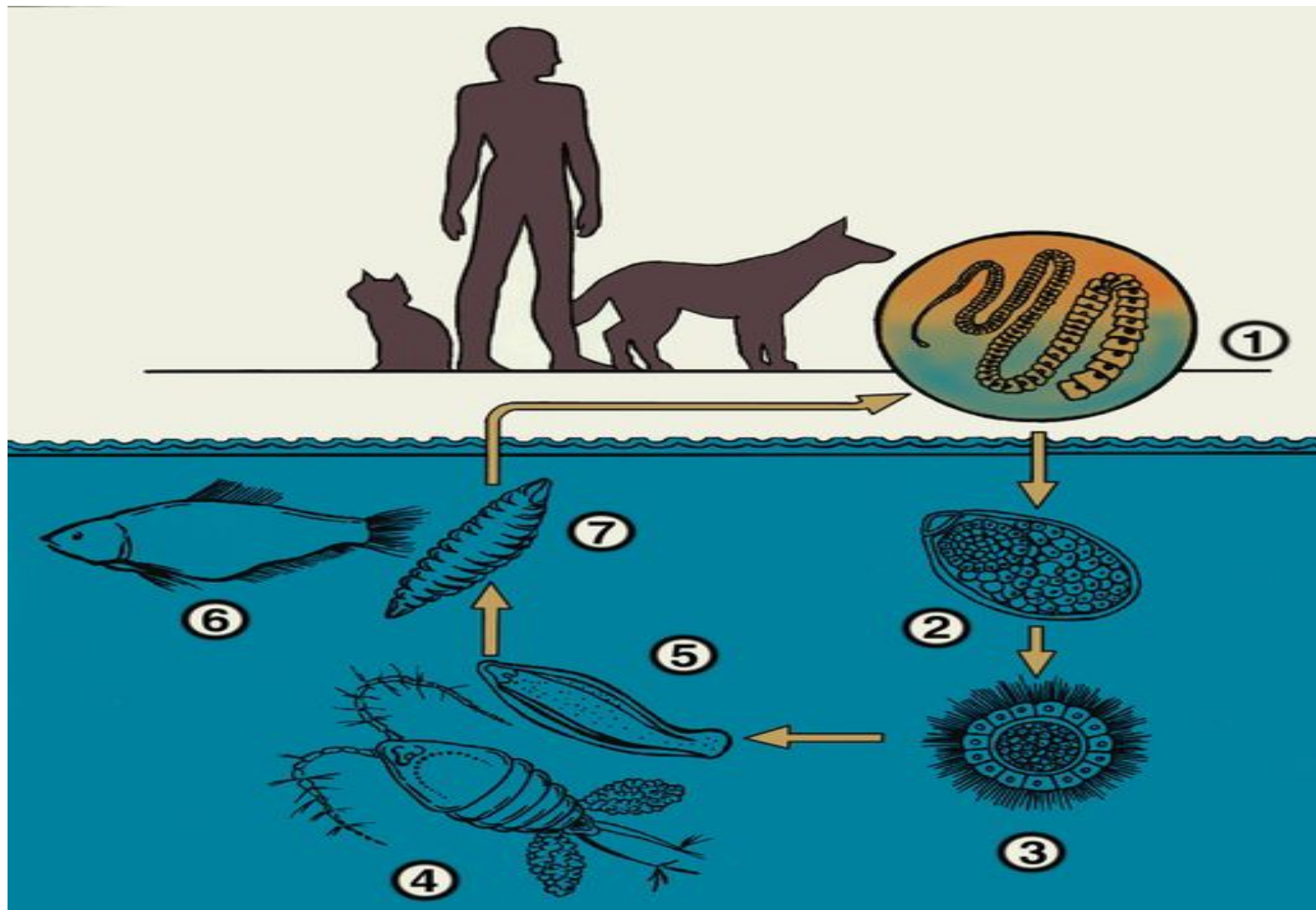
# Кровяная двуустка



# Кошачья двуустка



# Широкий лентец



# Бычий цепень

