

# **«Цветок и его строение»**



## **Цель:**

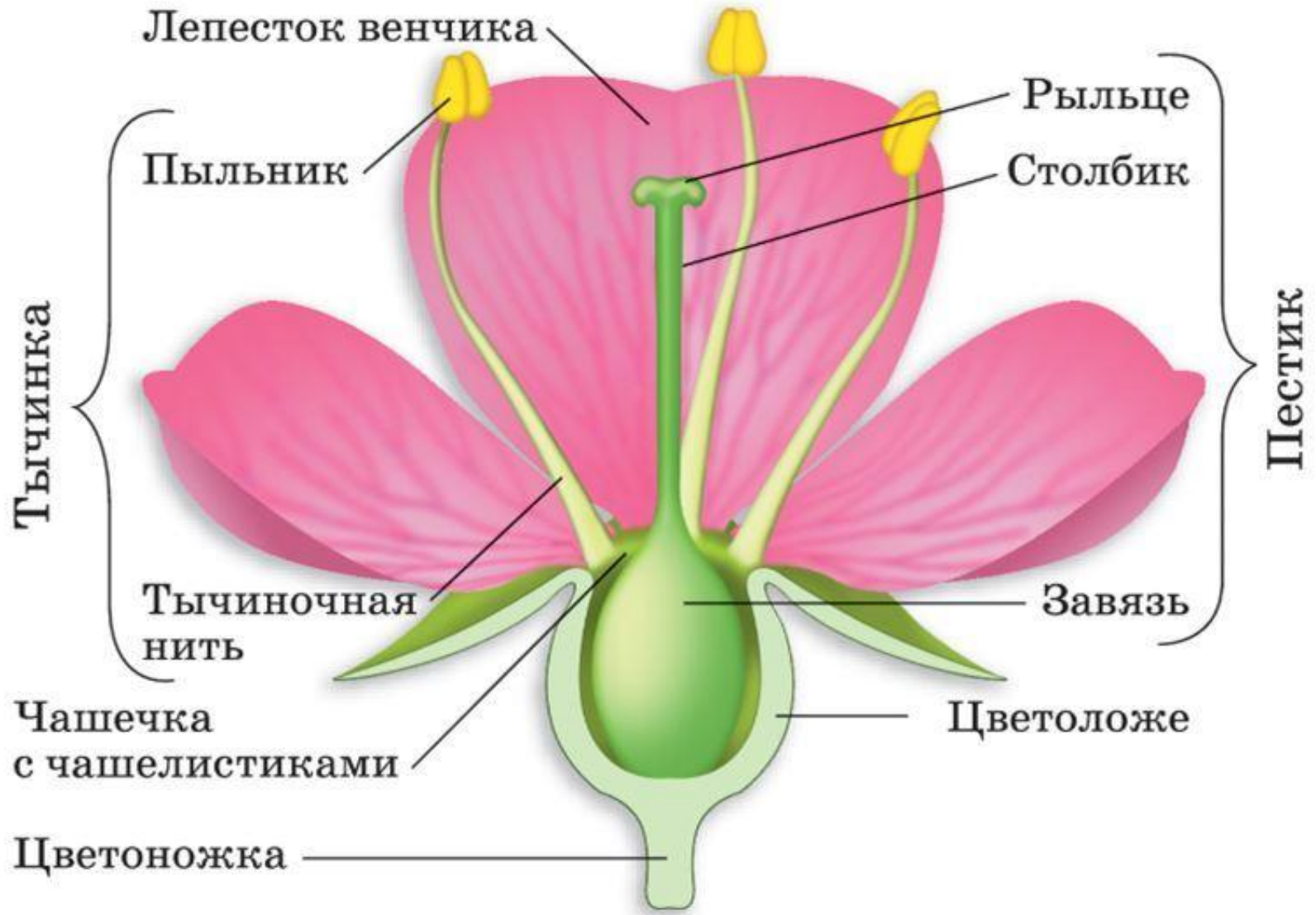
познакомиться с особенностями цветка и функциями, которые он выполняет.



**Цветок - видоизмененный  
укороченный побег, служащий для  
семенного размножения.**



## Строение цветка





Голый цветок



Цветок с простым  
околоцветником



Цветок с двойным  
околоцветником

# Цветок

**неправильный**



**правильный**

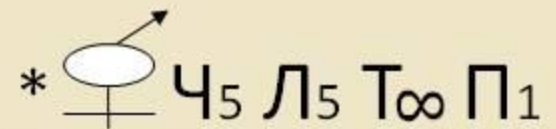




# Формула цветка



Цветок вишни





Ч – чашечка,  
Л – лепестки,  
Т – тычинка,  
П – пестик,


О – простой околоцветник

↗ – неправильный цветок,

\* – правильный цветок,

 - пестичные (женские) цветки,

 - тычиночные (мужские)  
цветки,

 - обоеполые цветки

( ) – сросшиеся части цветка,  
цифры – количество частей  
цветка



# Цветок яблони



**Формула цветка**  
**яблони**

\* ♀ ♂ Ч<sub>5</sub>Л<sub>5</sub>Т<sub>∞</sub>  
П<sub>1</sub>

**Формула цветка**  
**гороха**

↑ ♂ ♀ Ч<sub>(5)</sub>Л<sub>1+2+(2)</sub>  
Т<sub>9+1</sub>П<sub>1</sub>

# Рефлексия

1. Чему вы сегодня научились?
2. Зачем вам нужны новые знания?
3. Что было интересным?
4. Какие затруднения у вас возникли при работе на уроке?



# Домашнее задание:

Изучить параграф 11,

в раб. тетради задание 41 и 42,

## **Подумайте над вопросом:**

Почему продолжительные дожди и сильные ветры в период цветения культурных растений могут сильно снизить урожай плодов и семян?

## Лабораторная работа

### Тема: «Изучение строения цветка»

Оборудование: цветы живых растений, цветки дикой редьки, таблицы, презентация, пластилин, цветная бумага, инструктивные карточки.

Цель: Изучить строение цветка, выявить главные части цветка.

Выяснить значение цветка.

Ход работы инструктивной карточки:

1. Рассмотрите на рисунке схему строения цветка.
2. Рассмотрите цветок дикой редьки.
3. Рассмотрите венчик.
4. Рассмотрите тычинки.
5. Рассмотрите с помощью лупы пестик.
6. Соберите модель цветка, используя заготовки из пластилина и цветной бумаги.
8. Зарисуйте части цветка дикой редьки: чашечку, венчик, тычинку, пестик, подпишите их. Обозначьте на рисунке и подпишите части цветка

Вывод: Проведя лабораторную работу мы изучили строение цветка. Выяснили, что главные части цветка это.....

