

Класс

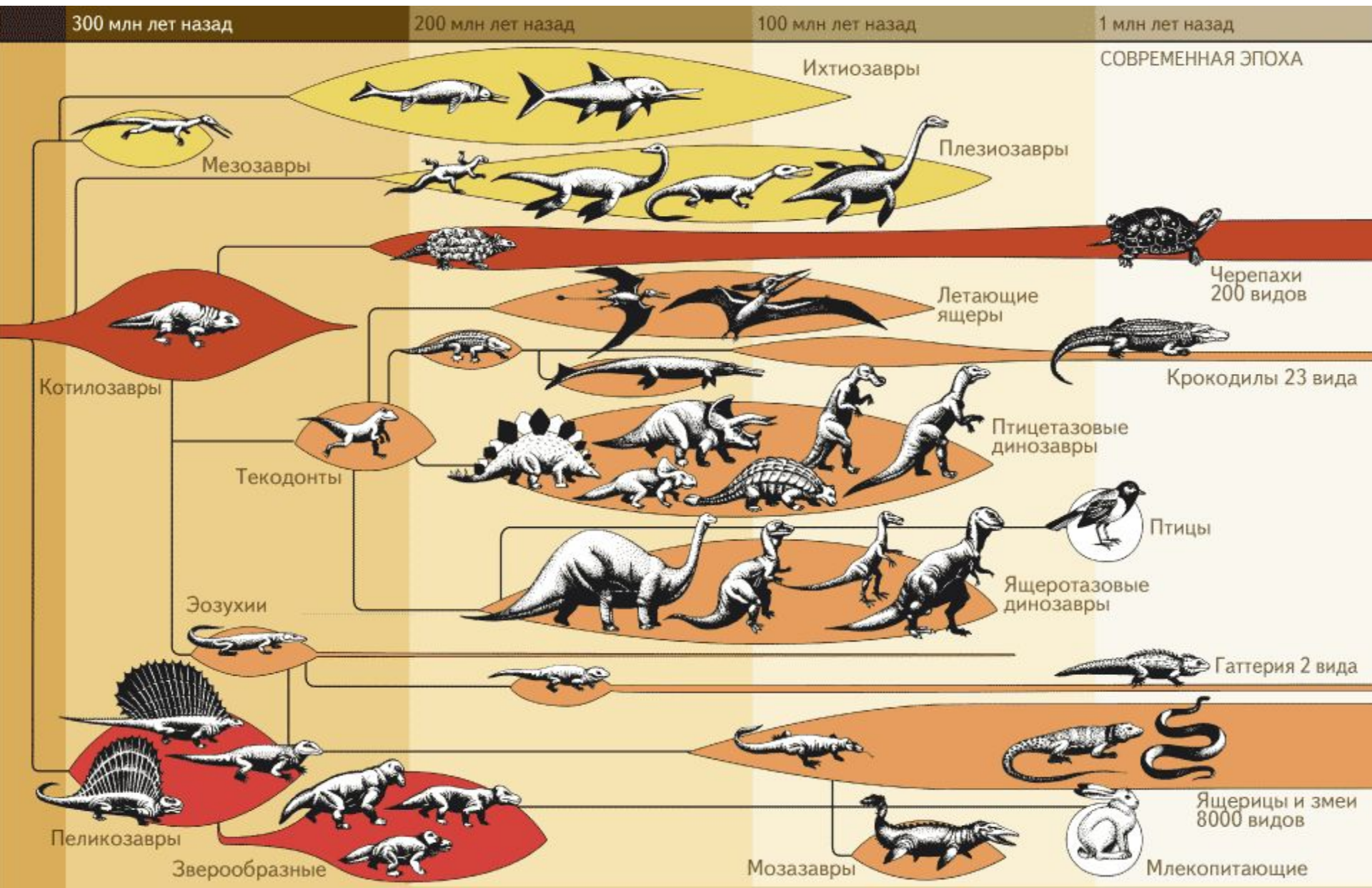
Пресмыкающиеся

Отряды: 1. Чешуйчатые

2. Черепахи

3. Крокодилы

Происхождение и эволюция пресмыкающихся по данным палеонтологии.



Отряд Чешуйчатые

- Ящерицы

Агама



Жемчужная ящерица



Леопардовый
геккон



Змея



Североамериканский
роющий сцинк

- Змеи

Обыкновенная гадюка



Индийская кобра



Гюрза



Амурский полоз
удавчик



Песчаный
удавчик



Прыткая ящерица



Змея



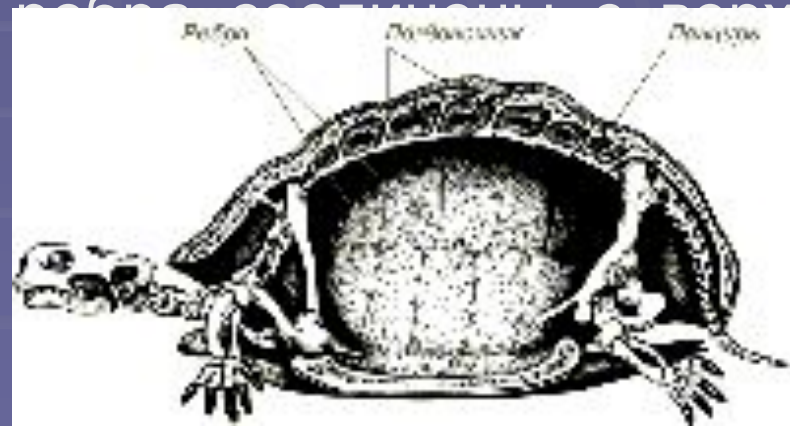
Многообразие пресмыкающихся животных



Отряд Черепахи

Характерные признаки отряда:

- Тело скрыто под костно – роговым панцирем
- Кожа на конечностях и шее сухая, ороговевшая
- Голова спереди заостренная, зубы отсутствуют
- Две пары конечностей
- Зрение и обоняние развиты хорошо, слух слабее
- Трехкамерное сердце
- Легкие парные
- Позвоночник, грудина, ребра соединены с плечевым поясом и лопаточным щитом панциря



Черепахи

```
graph TD; A[Черепахи] --- B[Морские (зелёная черепаха)]; A --- C[Сухопутные (слоновая черепаха)]; A --- D[Пресноводные (болотная черепаха)];
```

Морские
(зелёная
черепаха)

Сухопутные
(слоновая
черепаха)

Пресноводные
е
(болотная
черепаха)

Зеленая черепаха



Слоновая черепаха



Болотная черепаха



Степная черепаха



Отряд Крокодилы

Аллигатор



Нильский крокодил



Характерные признаки отряда крокодилы:

- ▶ Тело покрыто крупными роговыми щитками с костной подстилкой
- ▶ Две пары конечностей
- ▶ Зубы сидят в ячейках челюстей – альвеолах
- ▶ Хорошо развиты зрение, обоняние и слух
- ▶ Легкие парные
- ▶ Сердце четырехкамерное

Забота о потомстве



В Красную книгу зарегистрированы

- Средиземноморская черепаха
- Дальневосточная черепаха
- Гавиал