

АФО органов пищеварения

План

1. Особенности строения и функции полости рта
2. Особенности строения и функции пищевода
3. Особенности строения и функции желудка
4. Особенности строения и функции печени
5. Особенности строения и функции поджелудочной железы
6. Особенности строения и функции кишечника
7. Микрофлора кишечника
8. Характер стула
9. Контрольные вопросы

Особенности строения и функции полости рта

- ✓ Относительно маленькая.
- ✓ Слизистая нежная, богата кровеносными сосудами, легко ранимая.
- ✓
- ✓ В первые месяцы слюны вырабатывается мало, слизистая суховатая, что повышает ее ранимость.
- ✓ Слюнные железы начинают активно функционировать в 4-6 месяцев - появляется физиологическое слюнотечение.



Особенности строения и функции полости рта

Акт сосания состоит из трех фаз:

- ✓аспирации соска и части ареолы;
- ✓сдавливания;
- ✓проглатывания.



Особенности строения и функции полости рта

Акту сосания способствуют следующие особенности строения полости рта:

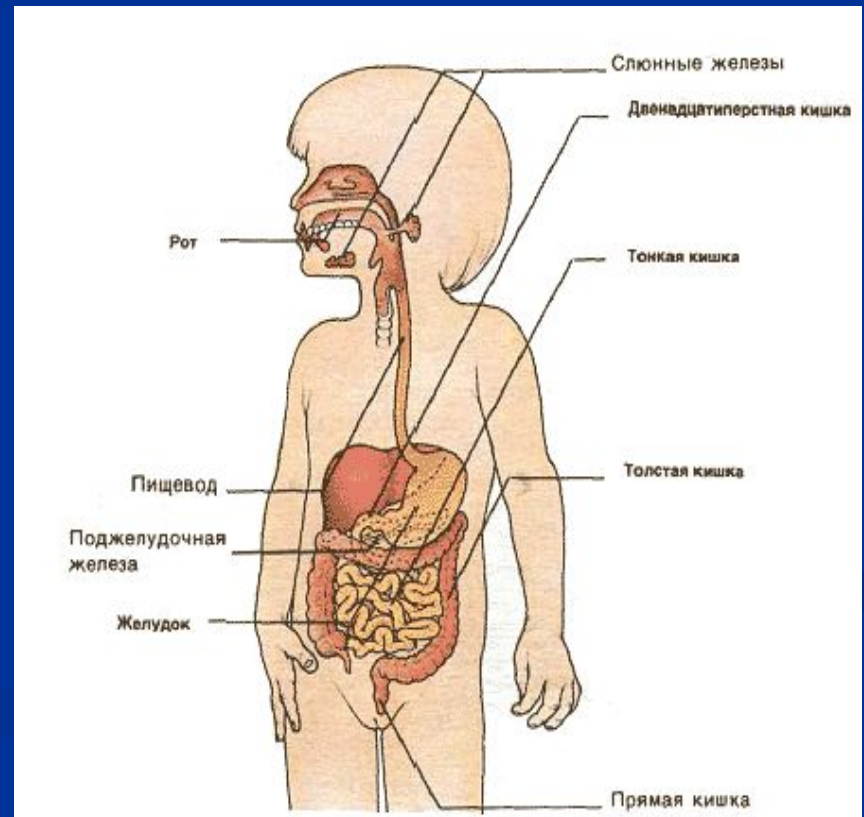
- ✓ в толще щек находятся жировые комочки-подушечки Биша (они способствуют созданию отрицательного давления в полости рта);
- ✓ на губах поперечная исчерченность;
- ✓ вдоль альвеолярных отростков имеются валикообразные утолщения .

Вторая и третья особенности способствуют лучшему захватыванию соска.



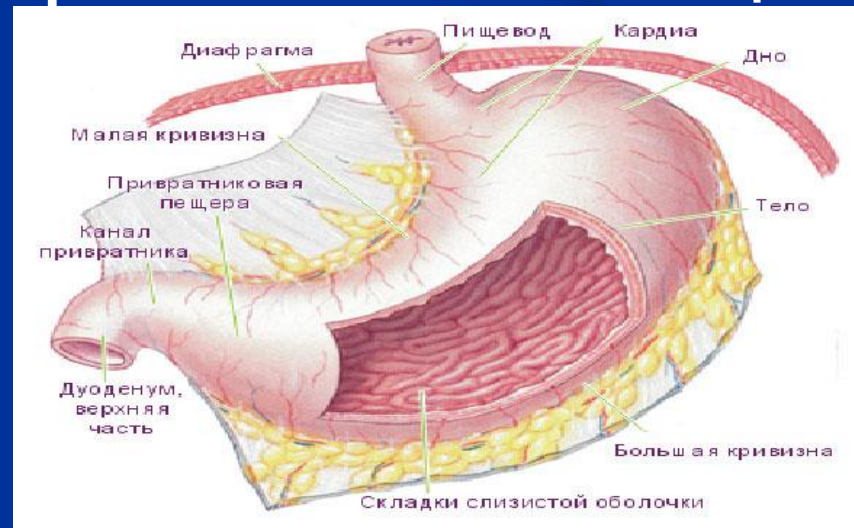
Особенности строения и функции пищевода

- ✓ Относительно длинный (10 – 11 см).
- ✓ Кардиальный сфинктер развит слабо - это способствует срыгиванию.



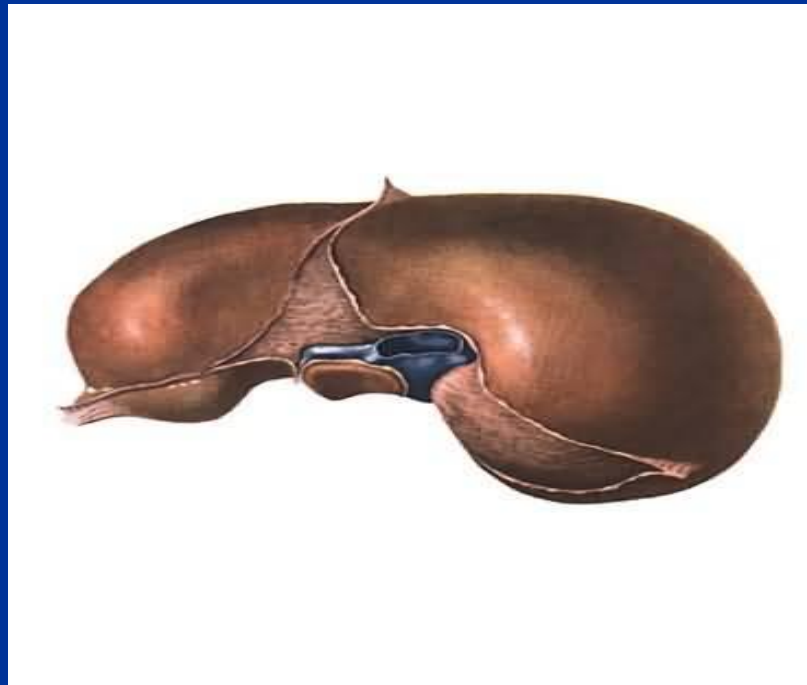
Особенности строения и функции желудка

- ✓Его вместимость маленькая (у новорожденных 30-35 мл, к 3 месяцам - до 100мл, к 1 году - до 200- 250 мл).
- ✓Желудок располагается почти горизонтально.
- ✓Мускулатура желудка развита недостаточно, кардиальный отдел закрывается не полностью, что способствует срыгиванию.
- ✓Ферментативная активность желудочного сока низкая и начинает возрастать после 6 месяцев.



Особенности строения и функции печени

- ✓ Функционально незрелая.
- ✓ Относительно большая в раннем возрасте, ее можно легко пропальпировать.
- ✓ Из-за незрелости плохо выполняет барьерную функцию.
- ✓ Желчи вырабатывает мало - это затрудняет усвоение жиров.



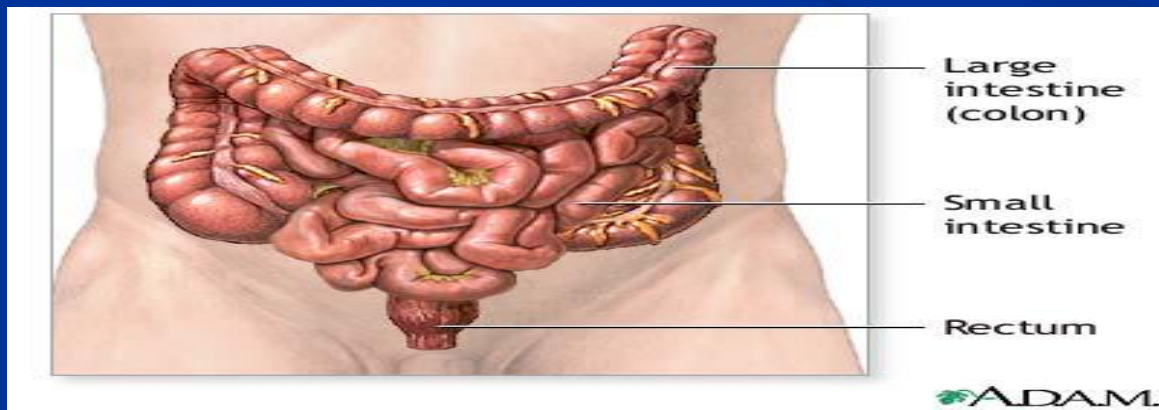
Особенности строения и функции поджелудочной железы

- ✓ К моменту рождения сформирована.
- ✓ Анатомически незрелая.
- ✓ Внешняя секреторная функция недостаточная (она достигает уровня взрослого только к 5 годам).



Особенности строения и функции кишечника

- ✓ Относительно длинный.
- ✓ Преобладает пристеночное пищеварение.
- ✓ В результате повышенной проницаемости стенок очень часто на фоне других заболеваний развивается кишечный токсикоз.
- ✓ Отмечается незрелость стенки кишечника, а именно нервных рецепторов, поэтому часто нарушается перистальтика, отмечается метеоризм.
- ✓ Глубокие изгибы сигмовидной кишки часто становятся причиной запоров.
- ✓ Подвижность прямой кишки из-за слабой фиксации может привести к ее выпадению, особенно при диарее, жидком стуле.



Микрофлора кишечника

- ✓ До первого кормления грудью кишечник стерильный.
- ✓ В первые часы после кормления он заселяется нормальной микрофлорой.
- ✓ Микрофлора легко нарушается, особенно при нерациональном применении антибиотиков, лекарственных средств и возникает *дисбактериоз*. Он сопровождается различными аллергическими проявлениями, неустойчивым стулом и др.

Нормальная микрофлора выполняет 3 функции:

- ✓ создает иммунологический барьер;
- ✓ окончательно переваривает остатки пищи;
- ✓ способствует синтезу витаминов и ферментов.

Характер стула

Зависит от возраста и вида вскармливания:

- ✓ **при грудном вскармливании стул кашицеобразный, ярко-желтого цвета, с кислым запахом, два-три раза в день;**
- ✓ **при искусственном вскармливании стул более оформленный, светло-желтого цвета, с гнилостным запахом, один-два раза в день.**

Контрольные вопросы

1. Перечислите особенности строения полости рта, способствующие акту сосания.
1. Чем отличается печень новорожденного от печени взрослого человека?
1. От чего зависит микрофлора кишечника ребенка раннего возраста и какие функции она выполняет?