

Автор: учитель биологии высшей категории
МОУ «Засосенская СОШ имени Героя
Советского Союза Н.Л.Яценко»
Ковшов Анатолий Владимирович

АКУЛЫ

A large shark, likely a Great White Shark, is shown from a top-down perspective with its mouth wide open. The shark's body is white on the underside and grey on top. Its mouth is filled with rows of sharp, triangular teeth. The shark is swimming in dark blue, choppy water. The word "АКУЛЫ" is overlaid in large, bold, yellow letters with a black outline across the center of the image.

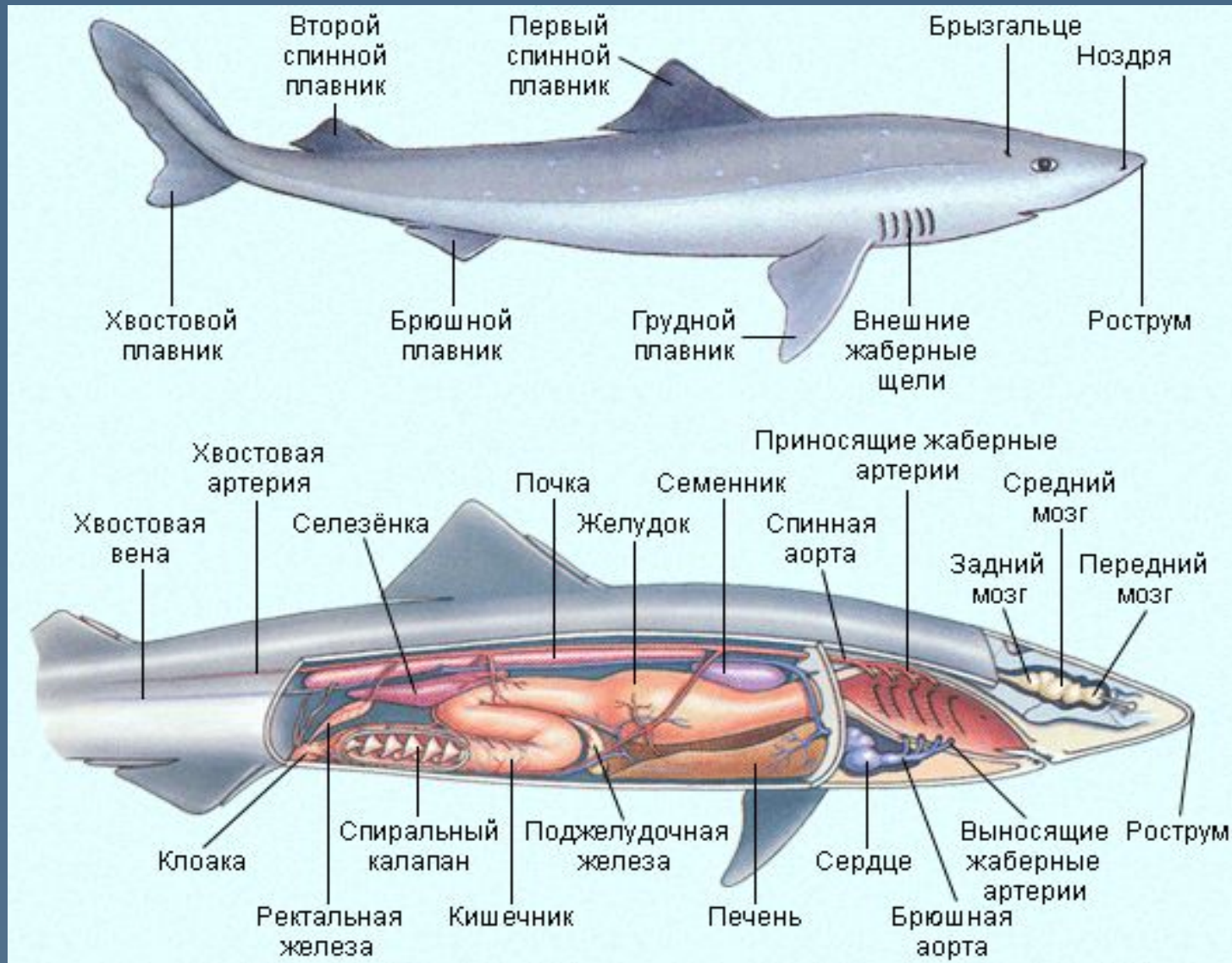
Подумай те и ответьте на вопросы:

1. В чём сходство и отличие хрящевых рыб и круглоротых?
2. Все ли акулы опасны для человека?
3. Почему скаты имеют необычную для рыб форму тела?

Систематика хрящевых рыб



Строение акулы



Многообразие акул



Верхний ряд, слева на право: китовая, акула-нянька, гигантская.
Нижний ряд, слева на право: белая, мако, морская лисица.

Многообразие акул



Верхний ряд, слева на право: акула-молот, тигровая, рифовая.
Нижний ряд, слева на право: кунья, леопардовая, кошачья.



белая акула



челюсть ископаемой
акулы мегалодон



её зуб

Многообразие скатов



Верхний ряд, слева на право: пила-рыба, ромбовый скат, пятнистый скат.

Нижний ряд, слева на право: манта, скат-хвостокол, электрический скат.

Химерообразные



химера европейская

Подумайте и ответьте на вопросы:

1. Почему акул и скатов считают наиболее примитивными рыбами?
2. Докажите, что акулы и скаты – родственники ланцетников. Что их объединяет?
3. Каково значение акул и скатов в природе и жизни человека?