

Подцарство Простешие (Protozoa)
Тип Саркодовые и Жгутиковые
Класс Саркодовые
Амеба -протей



Классификация

Царство Подцарство	Животные Одноклеточные, или Простейшие (30 000 видов)			
Тип	Саркожгутиконосцы (18 000 видов)		Инфузории 6 000 видов	Споровики 3 600 видов
Класс	Саркодовые (11 000 видов)	Жгутиконосцы (6 000 видов)		
Представители	Амеба-протей Амеба дизентерийная	Эвглена зеленая Трипаносома Лямблия	Инфузория тифелька Бурсария Сувойки	Малярийный плазмодий

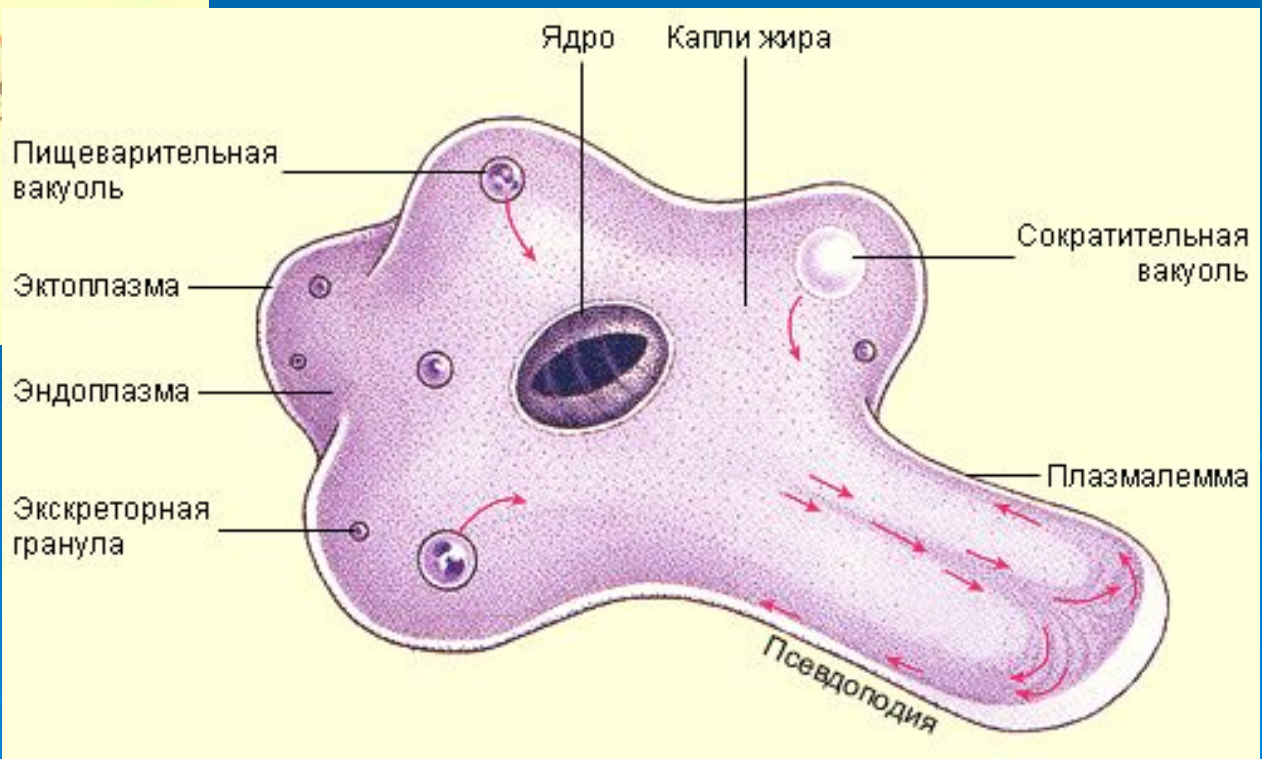
История открытия



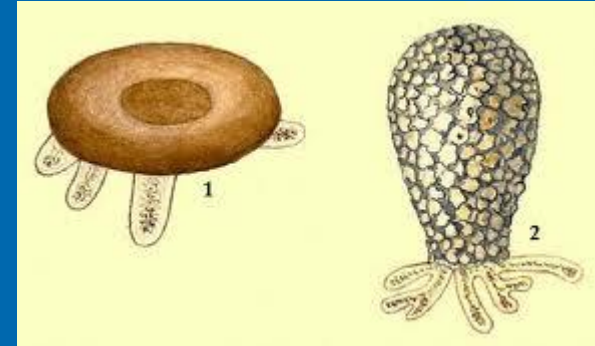
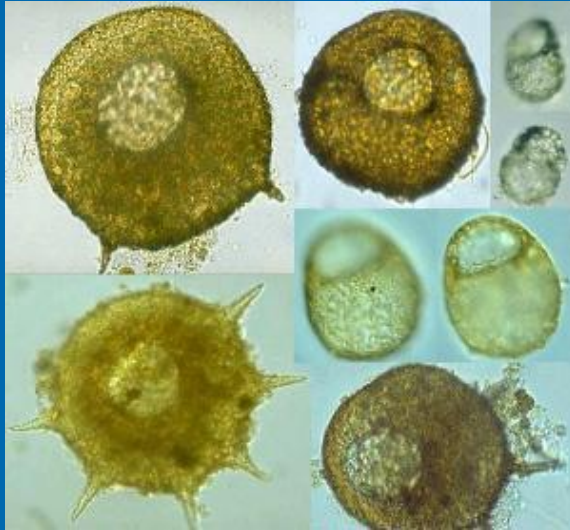
Антон Левенгук
и его микроскоп

признаки	Амеба обыкновенная	Эвглена зеленая	Инфузория туфелька
Места обитания			
Строение клетки			
Движение			
Питание			
Выделение			
Дыхание			
Размножение			
Раздражимость			
Образование цист			

Строение амебы обыкновенной



Многообразии саркодовых

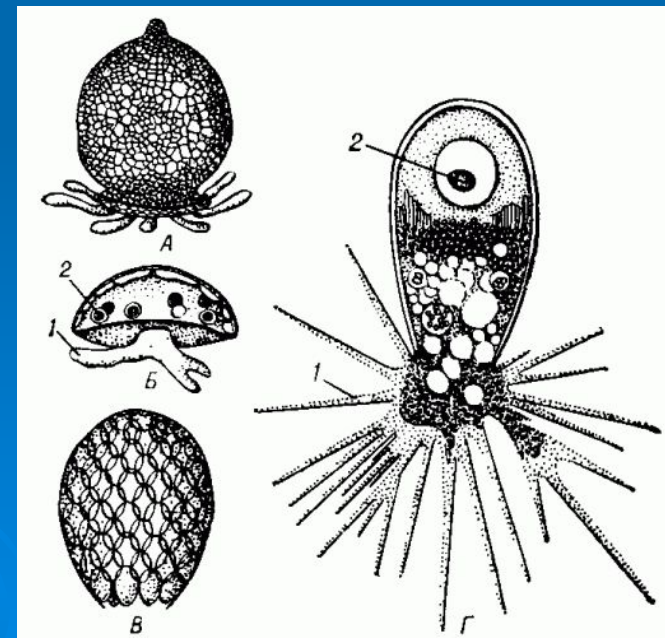


1-арцелла 2-диффлюгия

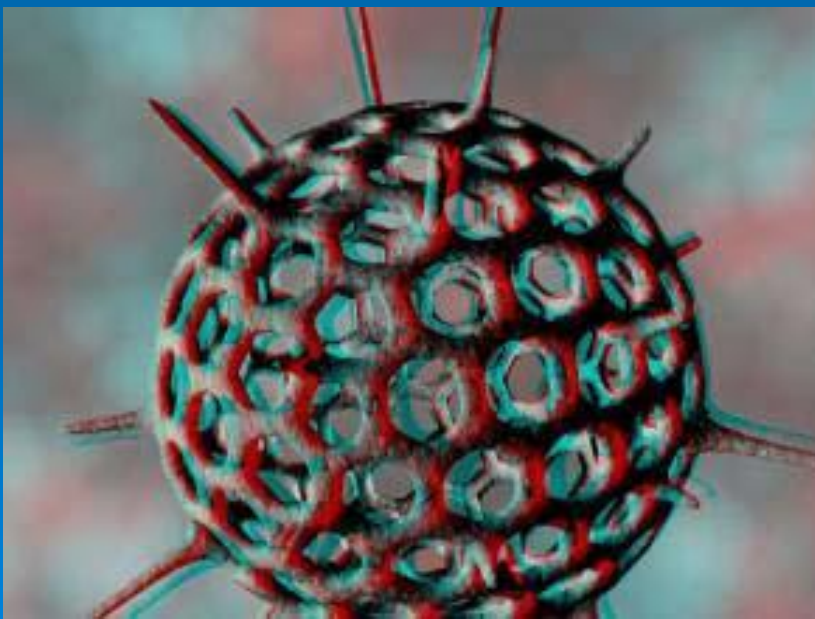
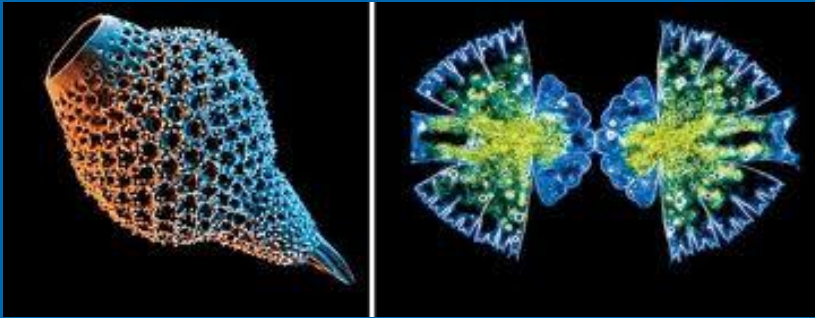
современные раковинные
амебы



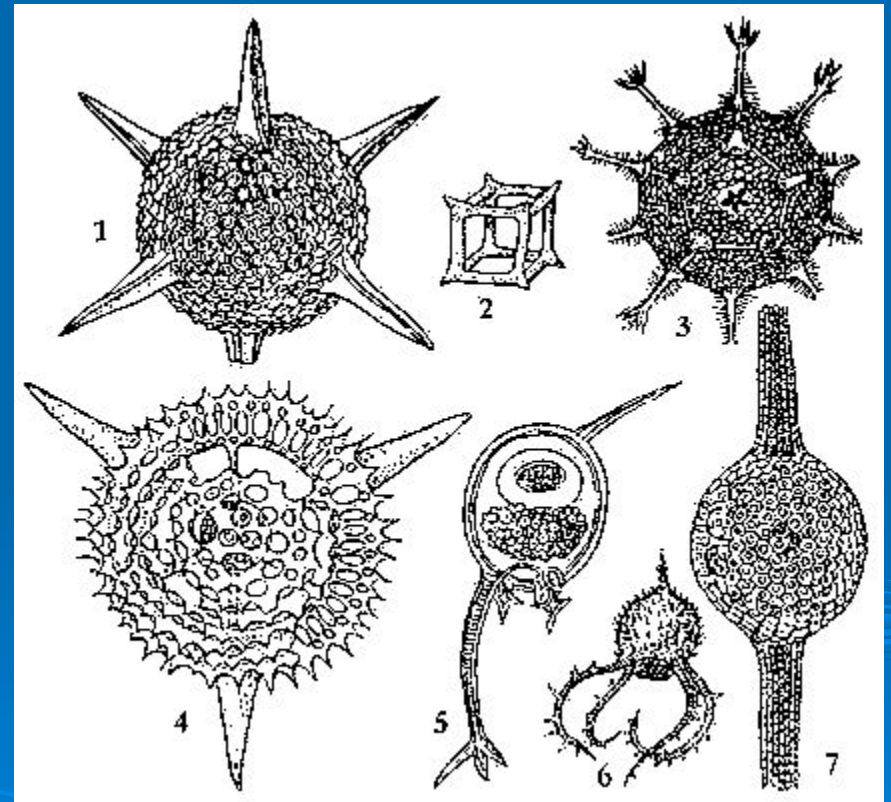
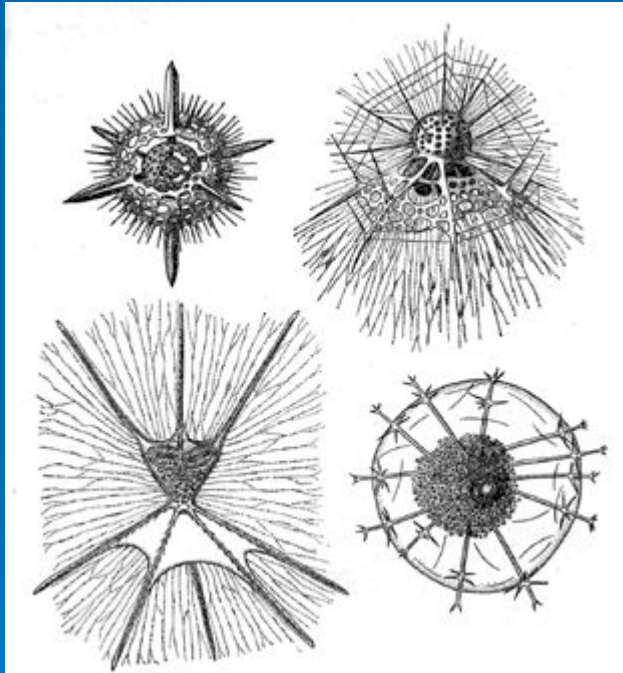
арцелла



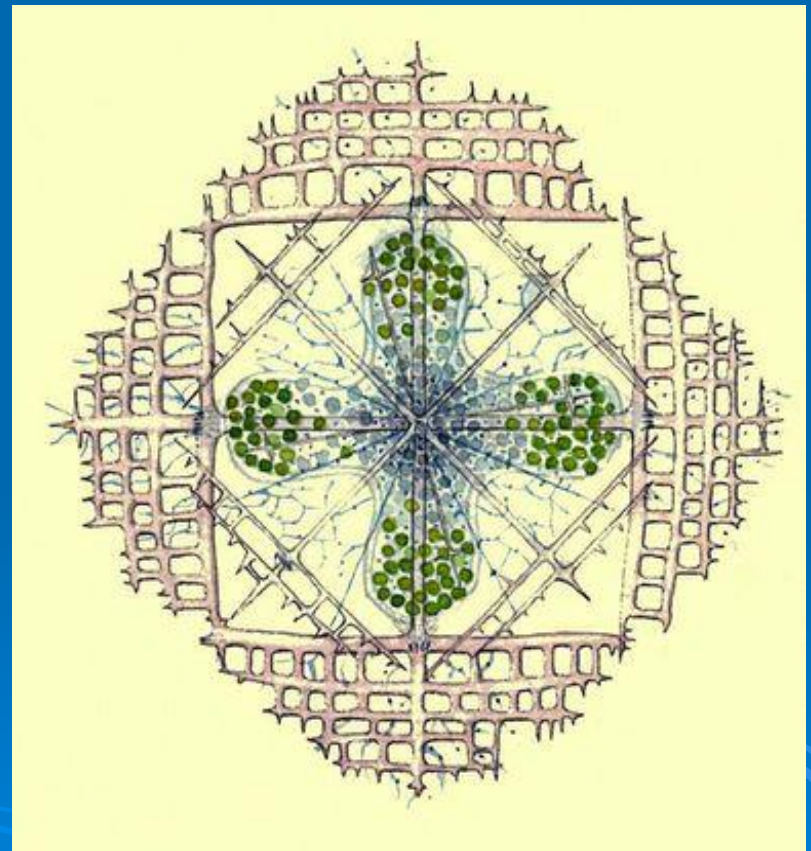
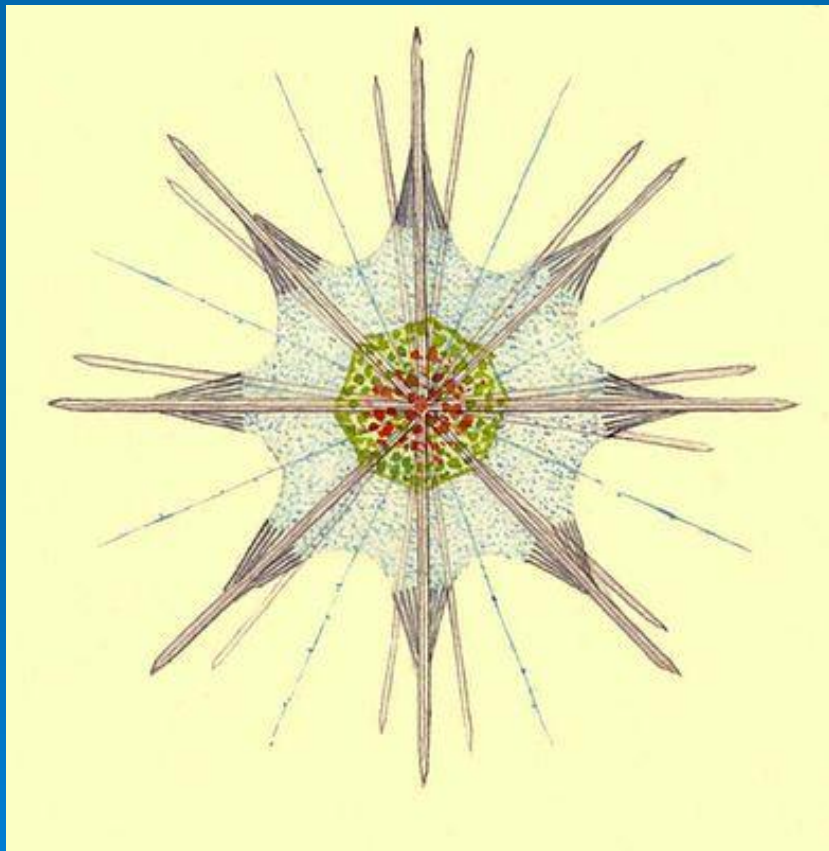
Радиолярии

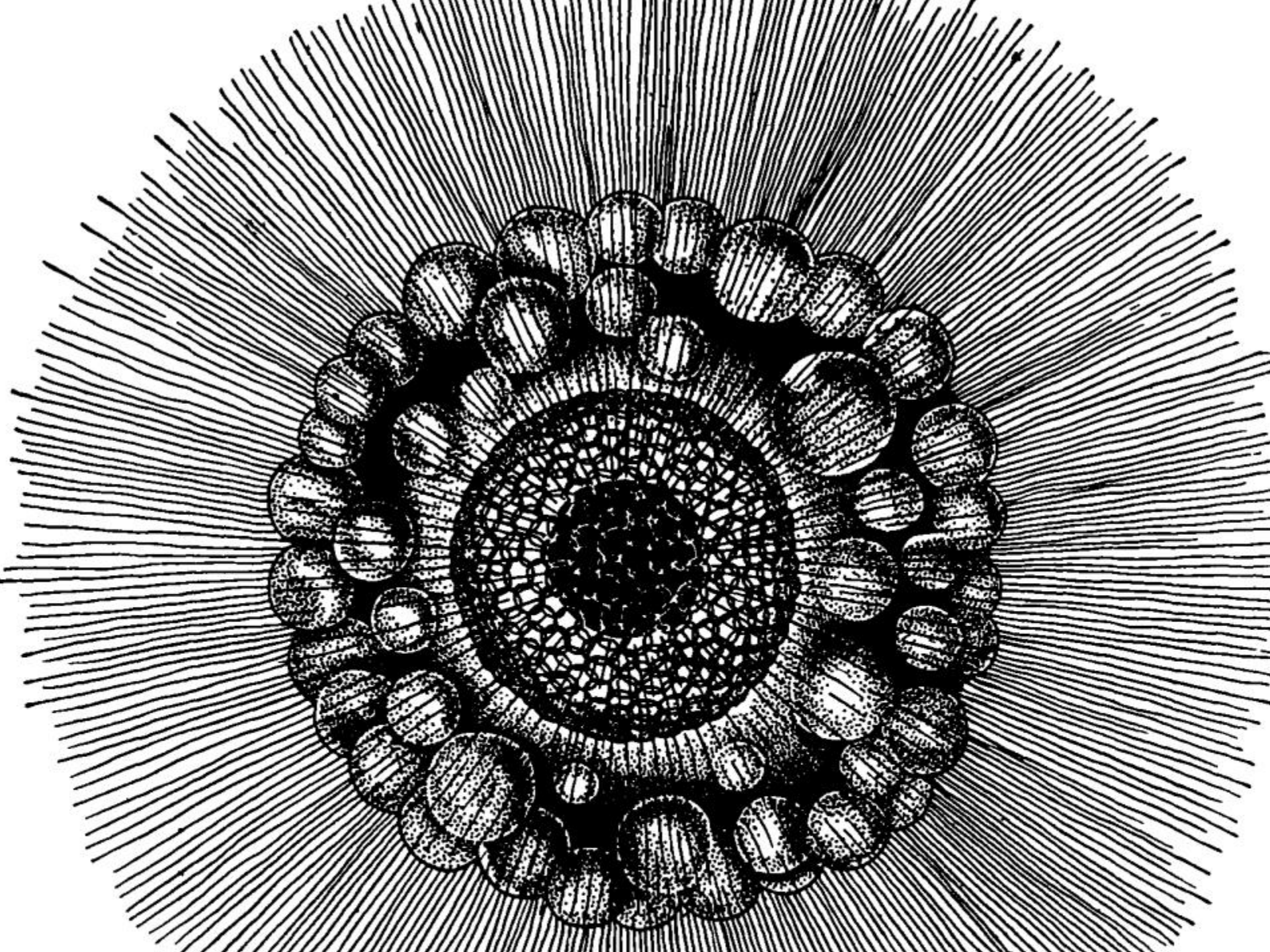


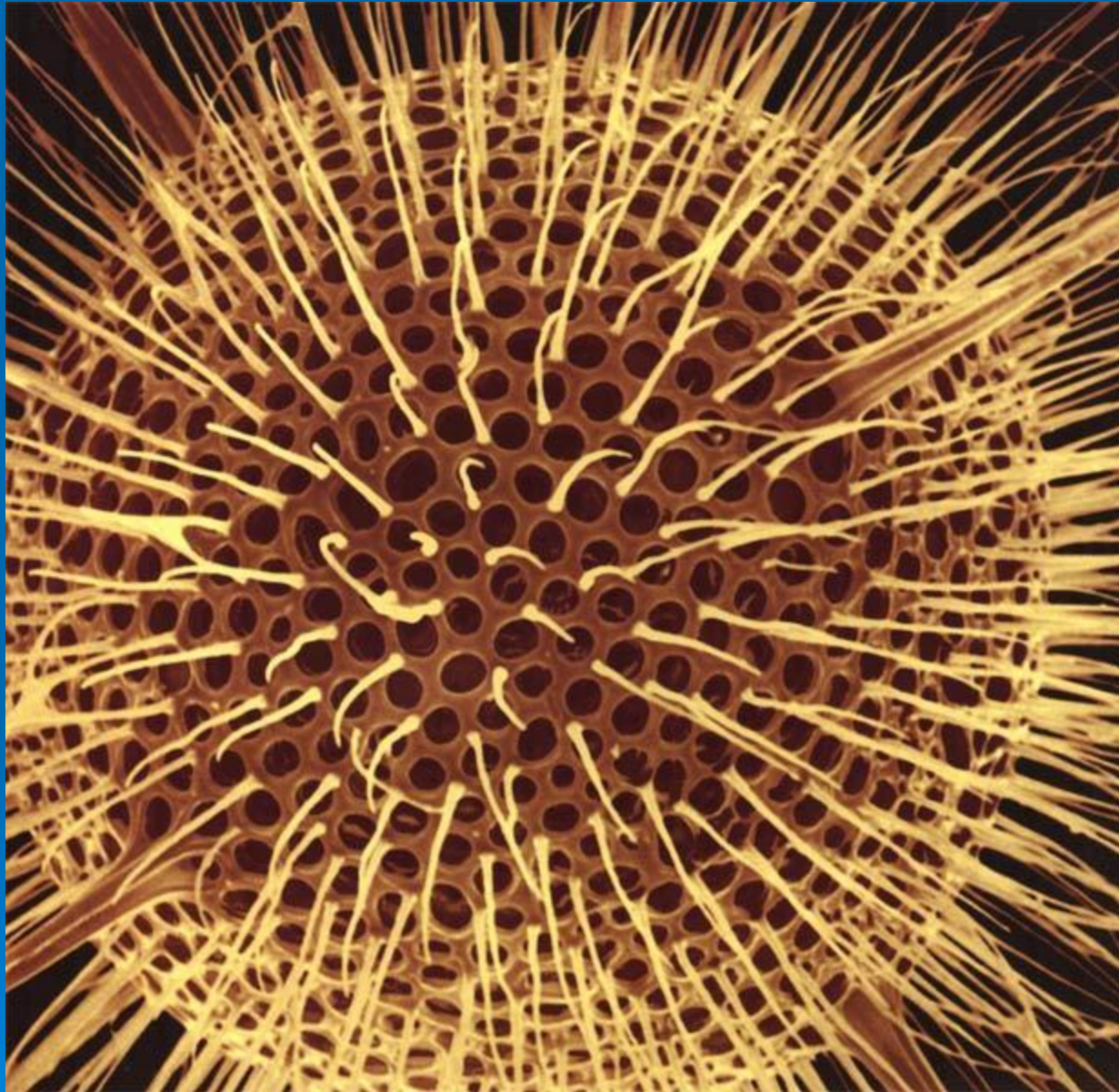
Радиолярии



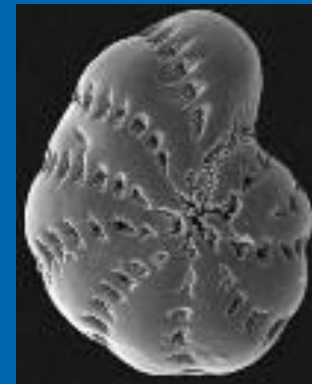
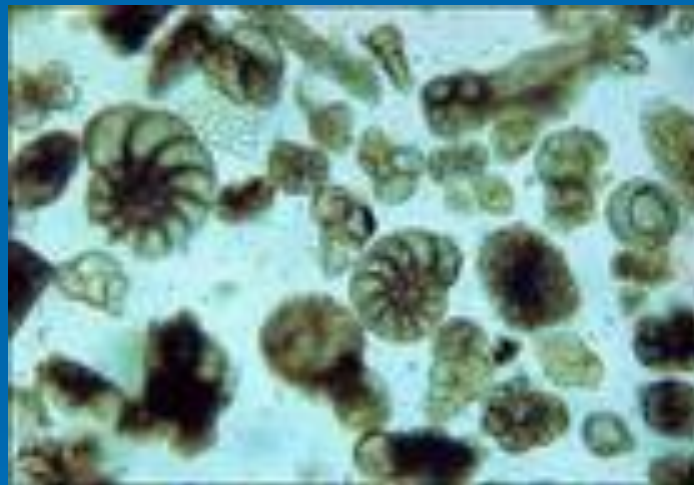
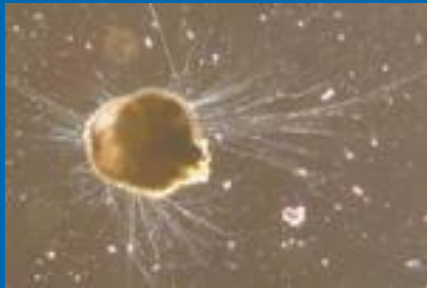
Радиолярии







Фораминиферы



Паразитические саркодовые



Дизентерийная амеба





Амеба обыкновенная



Арцелла



Дифлюгия



Трубач



Лямблия



Трипаносома



Амеба дизентерийная



Инфузория дидиния



Амеба дизентерийная



Вставьте пропущенные слова

1. Амеба-протей относится к типу..., классу...
2. Размеры амебы обыкновенной...
3. Передвигается амеба с помощью...
4. Дышит амеба растворенным в воде кислородом, который проникает в ее цитоплазму через...
5. Избыток воды выводится из тела амебы с помощью...
6. В неблагоприятных условиях амеба образует...
7. Размножение у амебы...
8. Свойство отвечать на действие раздражителей-...
9. Осадочные породы образованы раковинками...
10. Дизентерийная амеба паразитирует в...

Спасибо за внимание!

