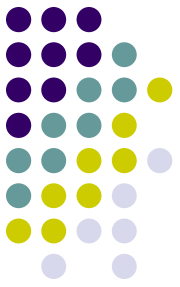
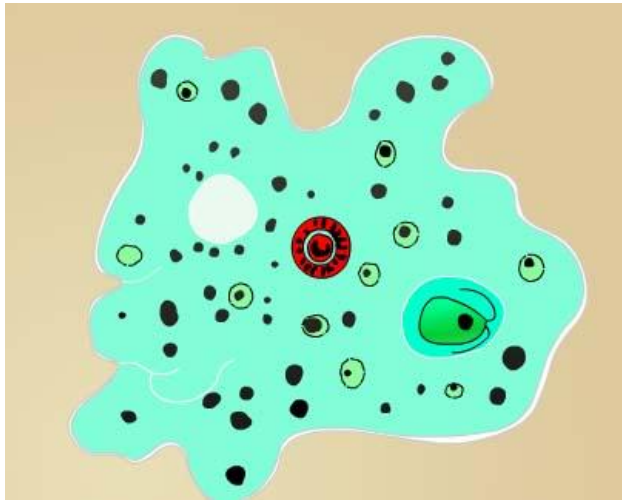


# Тип Простейшие



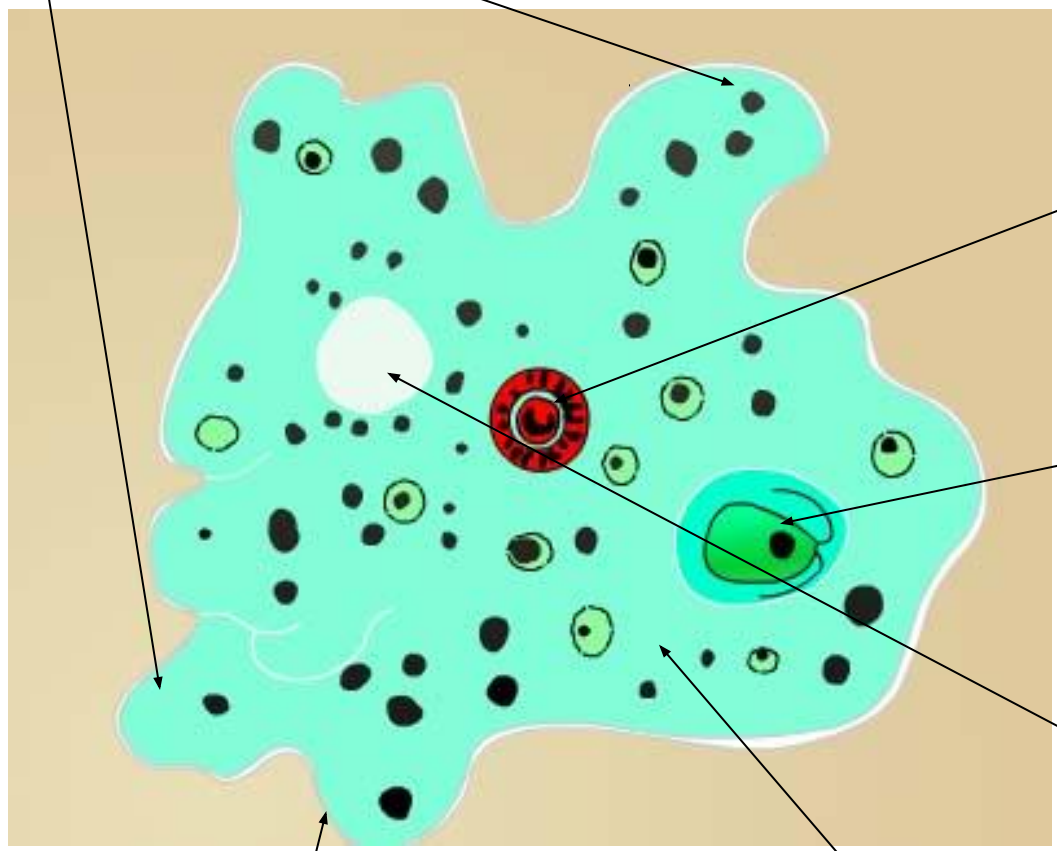
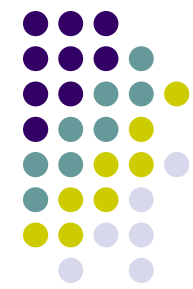
## Класс Саркодовые



Среда обитания

Пресные водоёмы

Ложноножки



Ядро

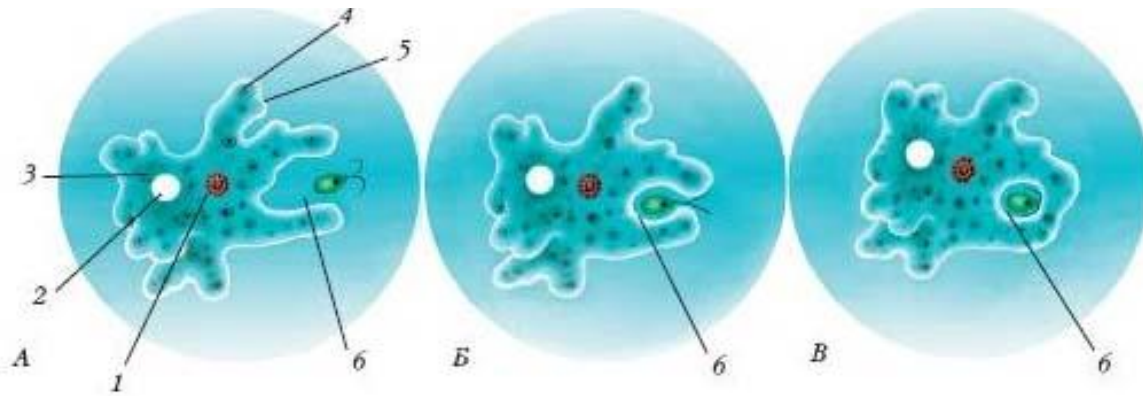
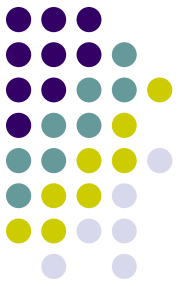
Пищеварительная  
вакуоль

Сократительная  
вакуоль

Оболочка

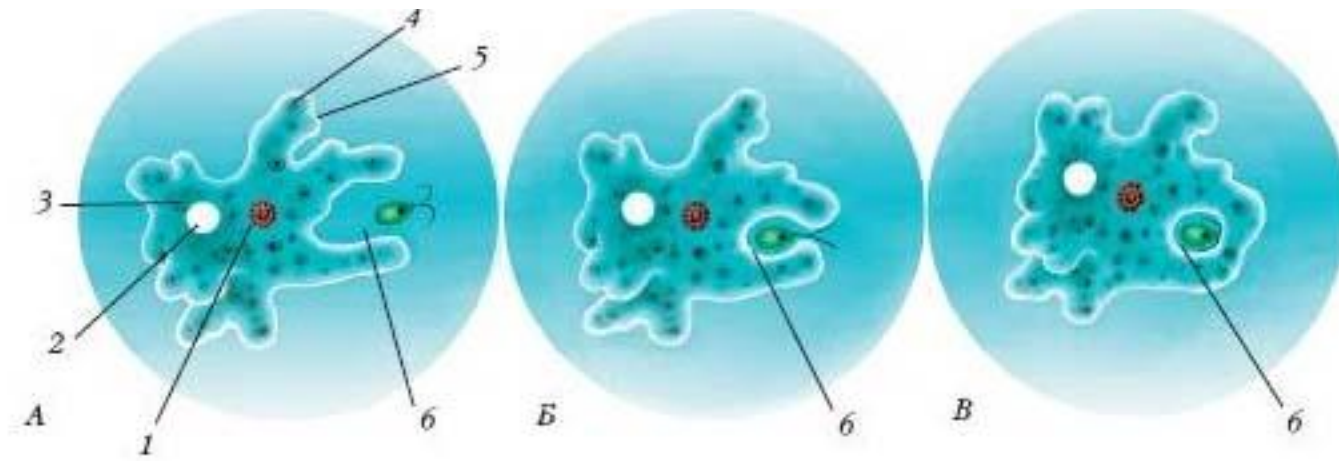
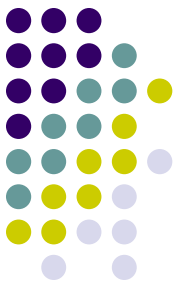
Цитоплазма

# Движение



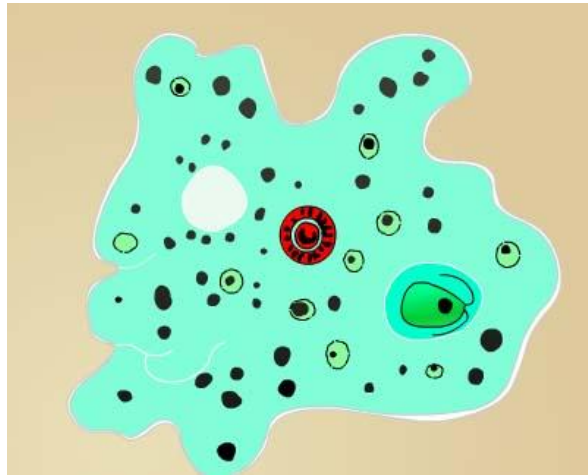
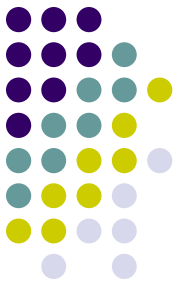
Ложноножками со скоростью 0,2 мм/мин

# Питание



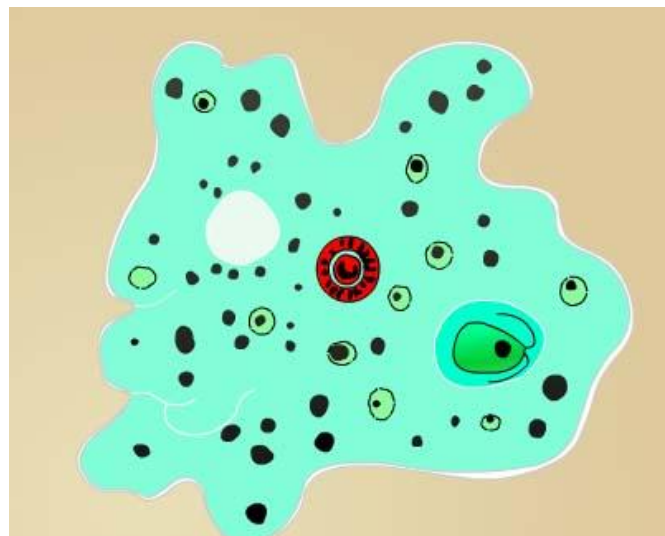
Захват ложноножками, фагоцитоз бактерий и одноклеточных водорослей

# Выделение



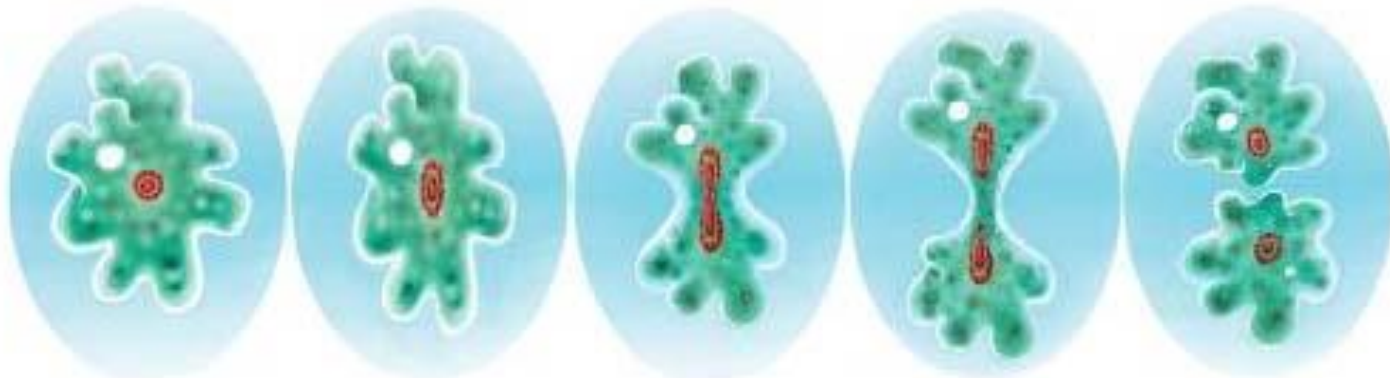
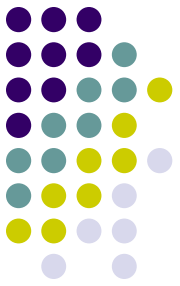
Соли, продукты обмена, избыток воды через сократительную вакуоль

# Дыхание



Всей поверхностью тела, растворённым в воде кислородом

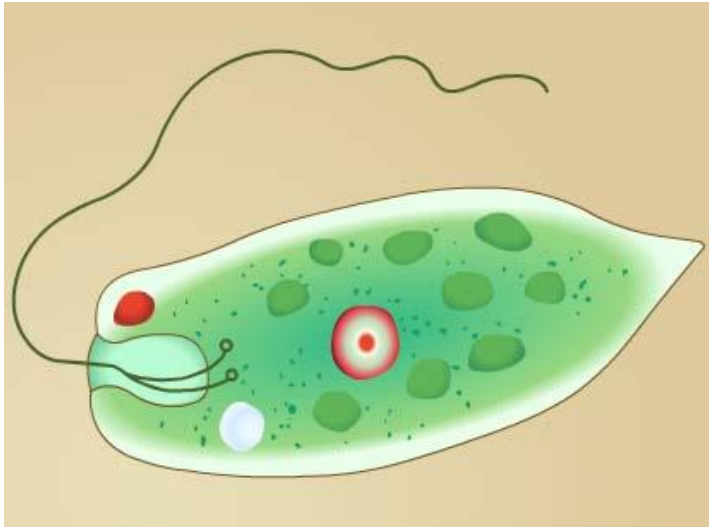
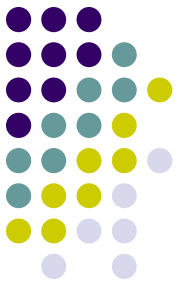
# Размножение



Простое деление надвое



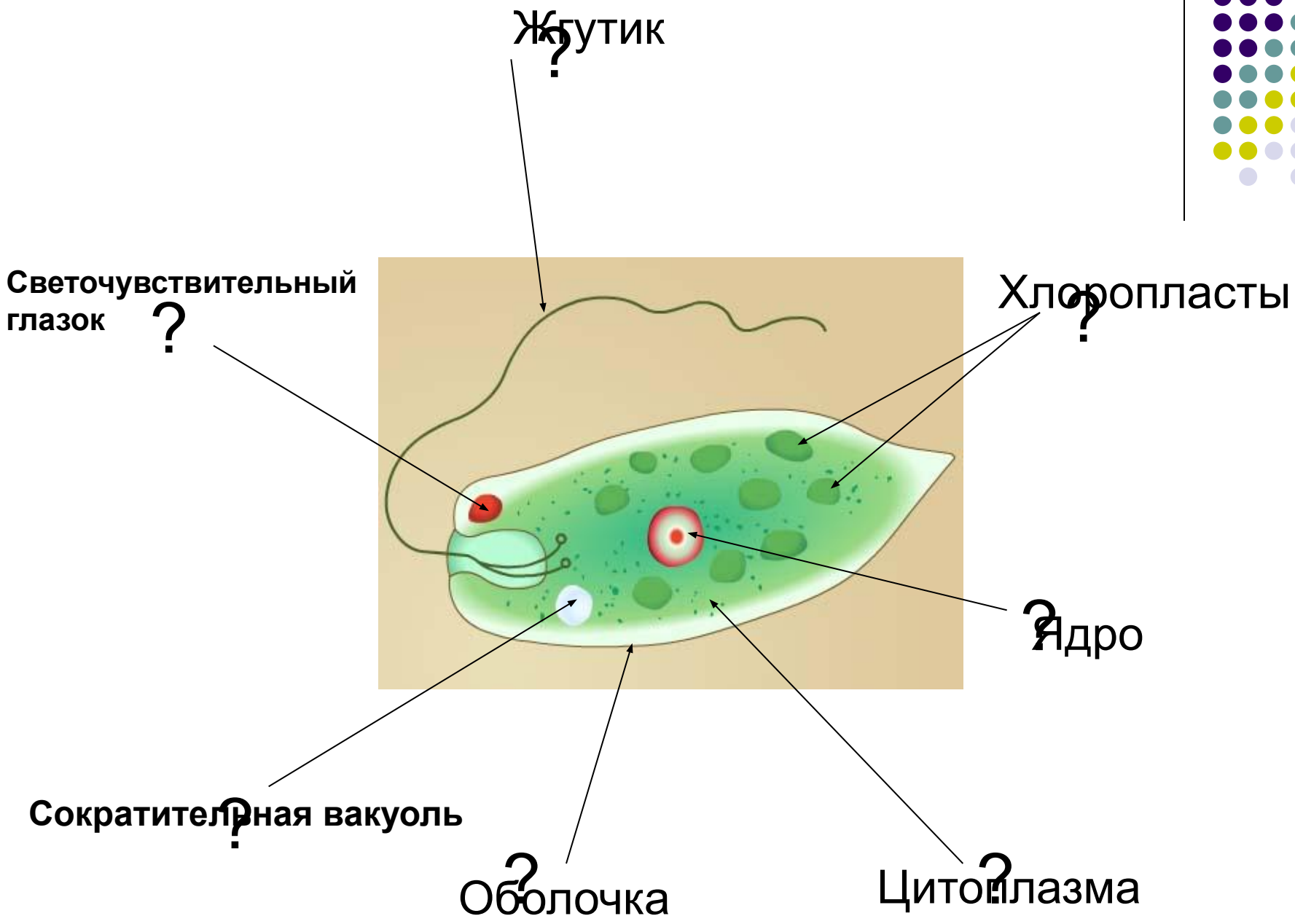
# Класс Жгутиконосцы



Среда обитания

Сильно загрязнённые пресные водоёмы





Жгутик ?

Светочувствительный  
глазок ?

Хлоропласты ?

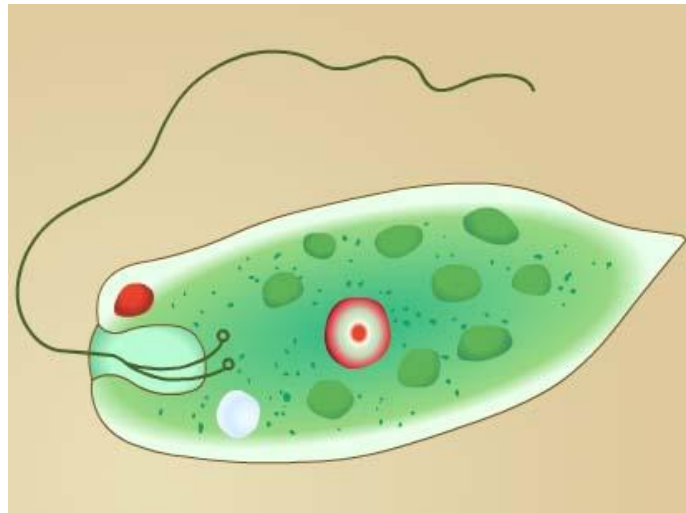
Ядро ?

Сократительная вакуоль ?

Оболочка ?

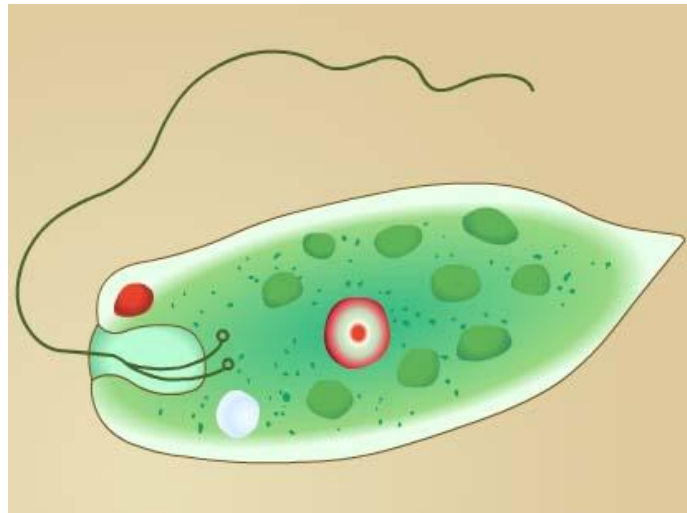
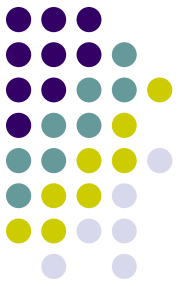
Цитоплазма ?

# Движение

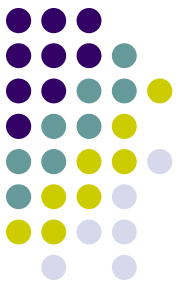


# Жгутиком

# Питание



На свету - автотроф, в темноте - гетеротроф



# Класс Инфузории



Среда обитания

Пресные водоёмы



Малое ядро

Реснички

Сократительная вакуоль

Большое ядро

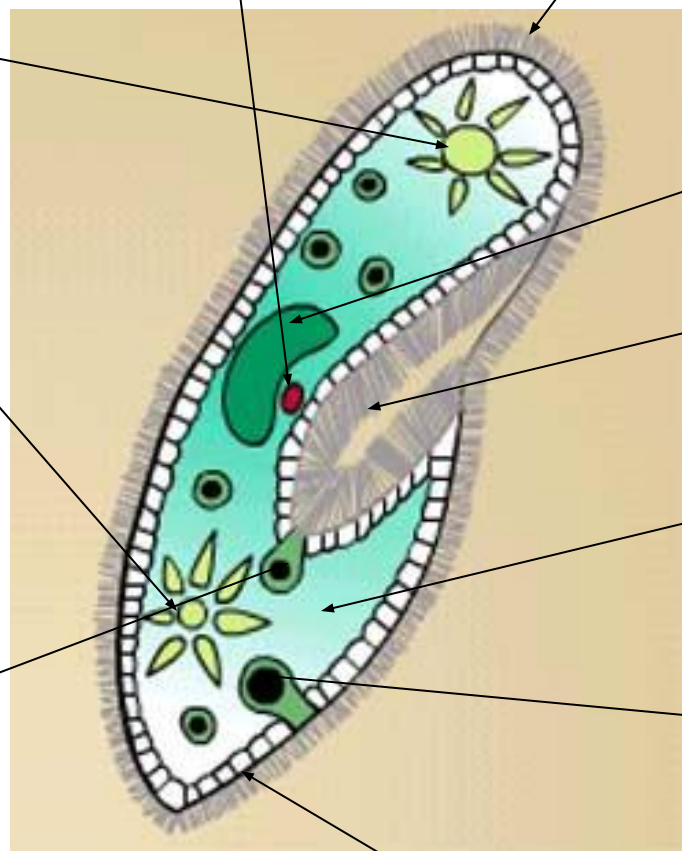
Клеточный рот

Цитоплазма

Порошица

Пищеварительная вакуоль

Мембрана



# Движение



# Реснички



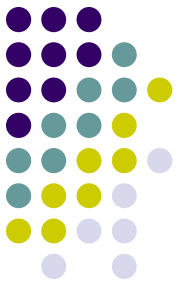
# Питание



# бактериями



# Выделение



Соли, продукты обмена, избыток воды через сократительные вакуоли и порошицу



# Размножение

Бесполое

Половое

Деление надвое

Конъюгация ядер и деление малого ядра

# Многообразие простейших

