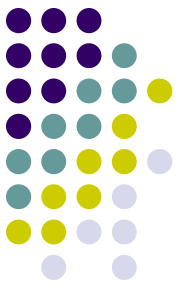
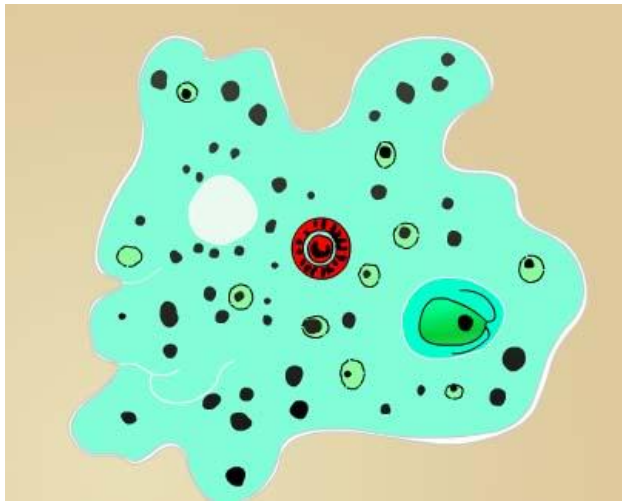


# Тип Простейшие



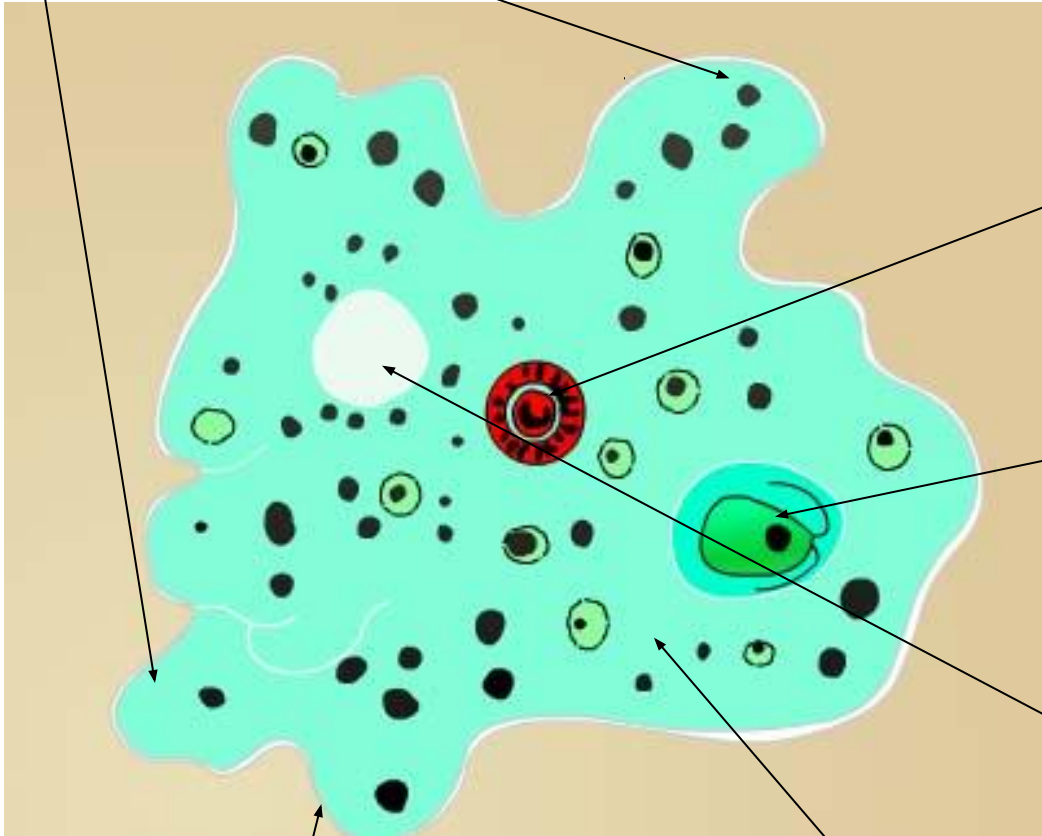
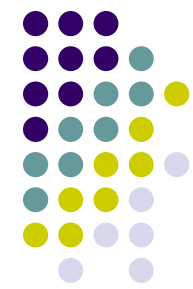
## Класс Саркодовые



Среда обитания

Пресные водоёмы

Ложноножки



Ядро

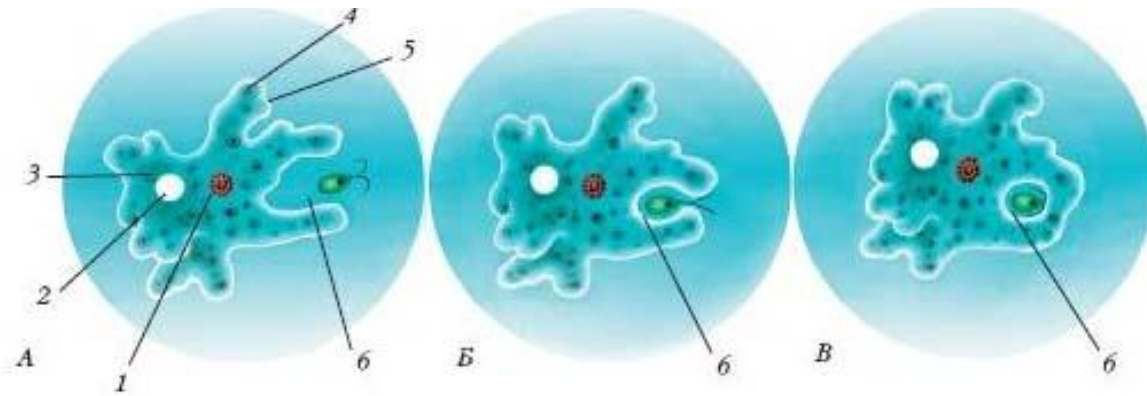
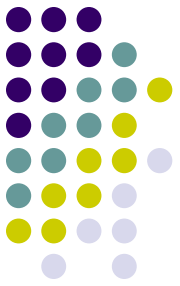
Пищеварительная  
вакуоль

Сократительная  
вакуоль

Оболочка

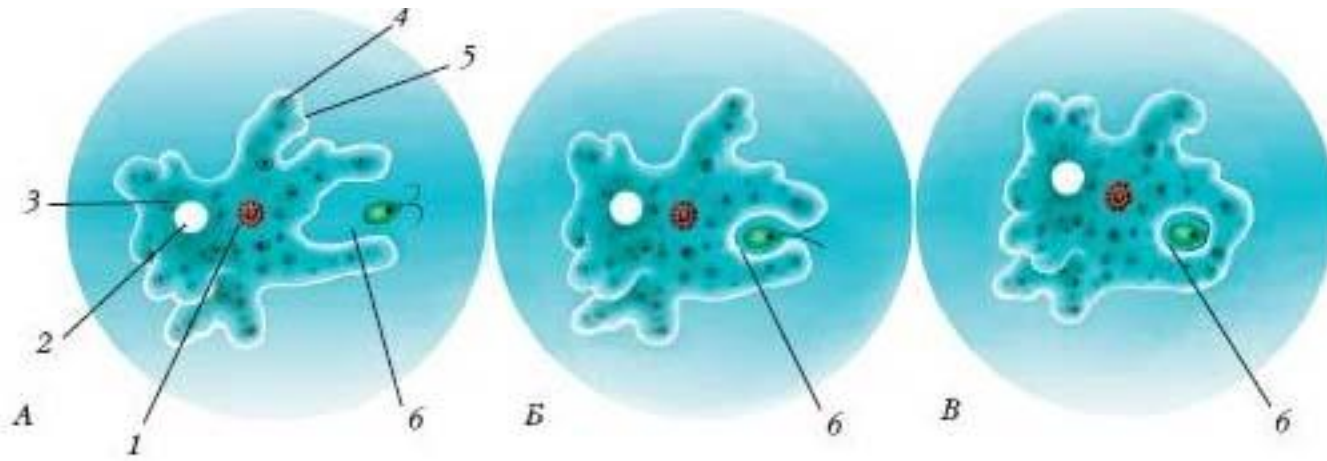
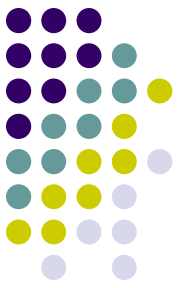
Цитоплазма

# Движение



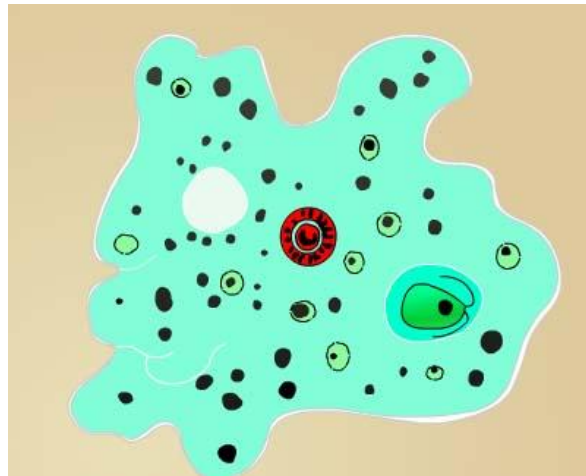
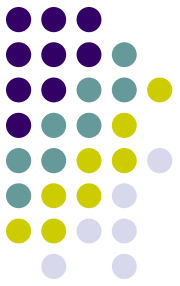
Ложноножками со скоростью 0,2 мм/мин

# Питание



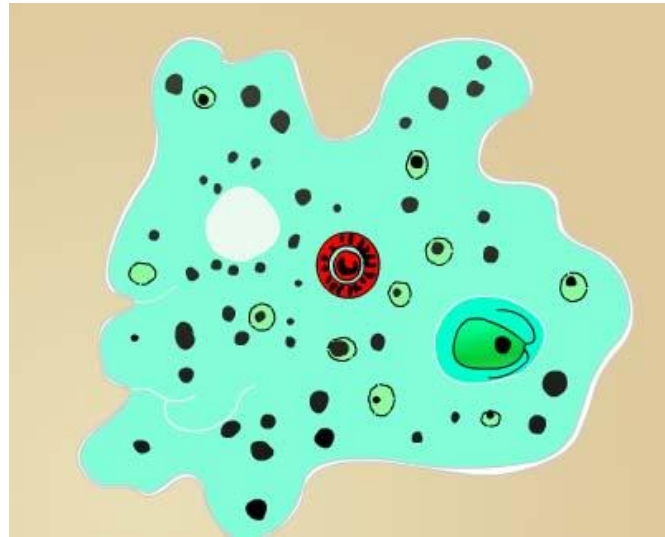
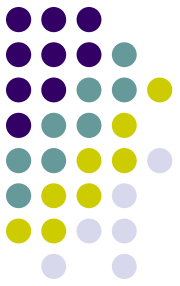
Захват ложноножками,  
фагоцитоз бактерий и одноклеточных водорослей

# Выделение



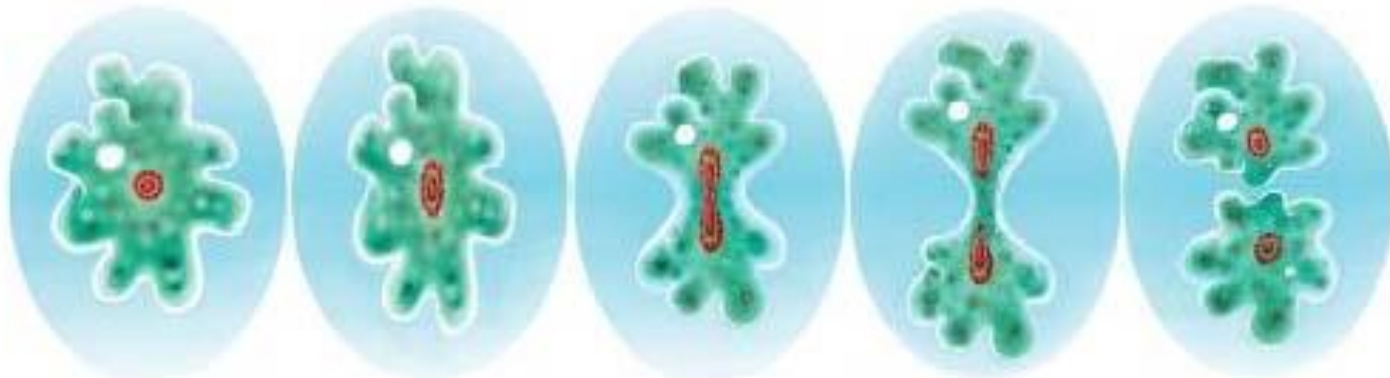
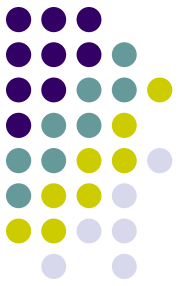
Соли, продукты обмена, избыток воды  
через сократительную вакуоль

# Дыхание



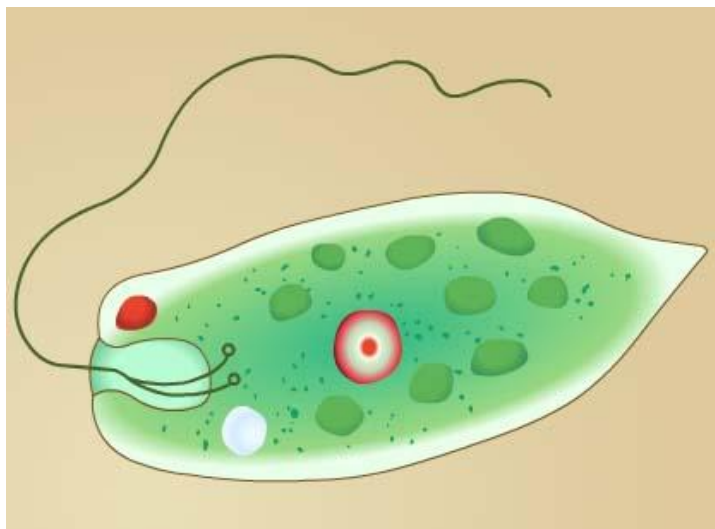
Всей поверхностью тела,  
растворённым в воде кислородом

# Размножение



Простое деление надвое

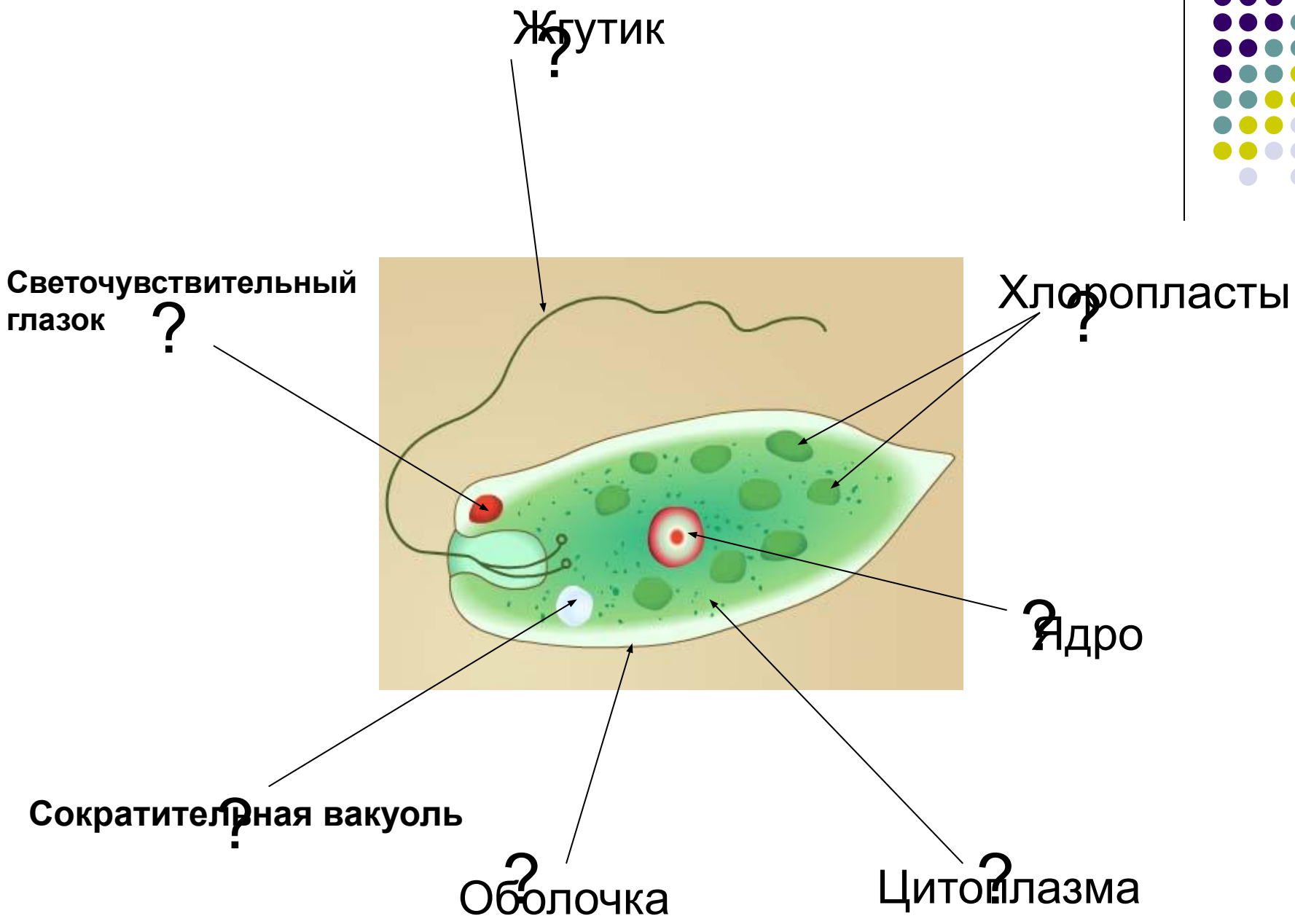
# Класс Жгутиконосцы



Среда обитания

Сильно загрязнённые пресные водоёмы





Жгутик?

Светочувствительный  
глазок ?

Хлоропласты ?

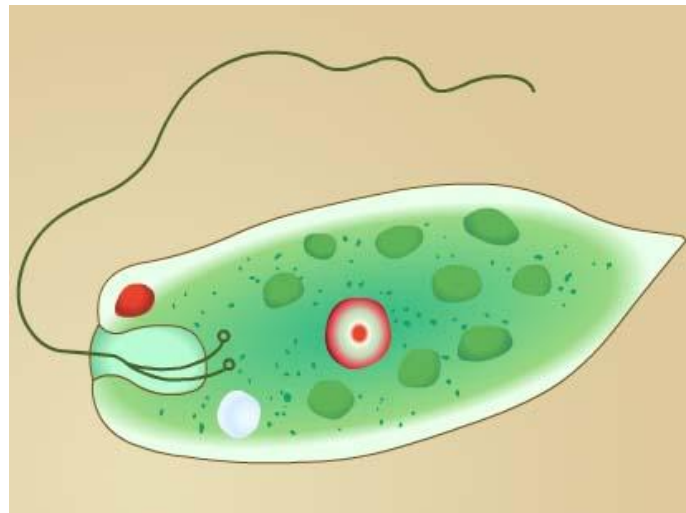
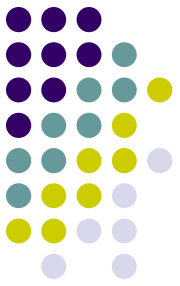
Ядро ?

Сократительная вакуоль ?

Оболочка ?

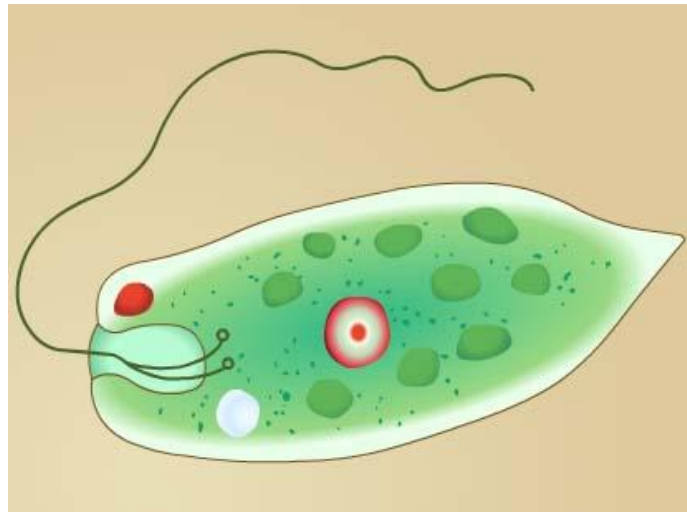
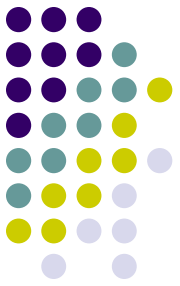
Цитоплазма ?

# Движение



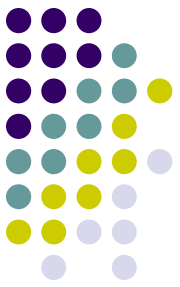
# ЖГУТИКОМ

# Питание



На свету - автотроф,  
в темноте - гетеротроф

# Класс Инфузории



Среда обитания

Пресные водоёмы



**Малое ядро**

**Реснички**

**Сократительная вакуоль**

**Большое ядро**

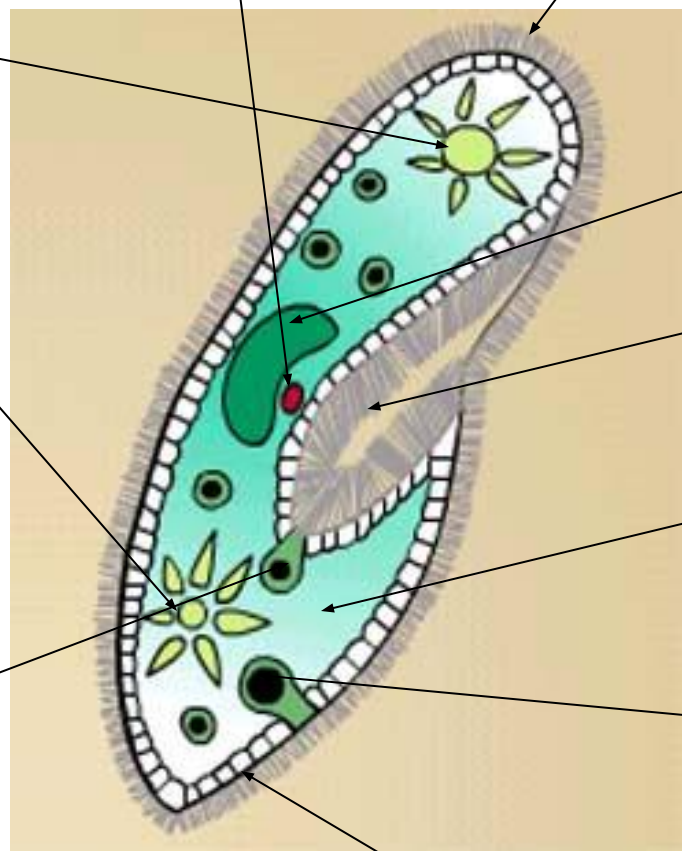
**Клеточный рот**

**Цитоплазма**

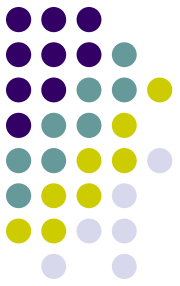
**Порошица**

**Пищеварительная вакуоль**

**Мембрана**

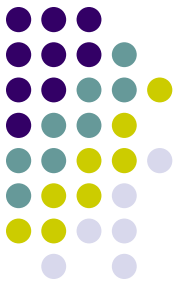


# Движение



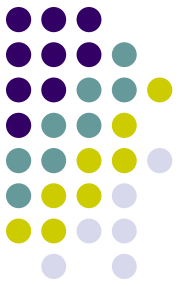
# Реснички

# Питание



# бактериями

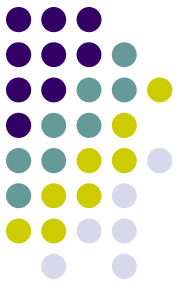
# Выделение



Соли, продукты обмена, избыток воды  
через сократительные вакуоли и порошицу



# Размножение



Бесполое

Деление надвое

Половое

Конъюгация ядер и  
деление малого ядра

# Многообразие простейших

