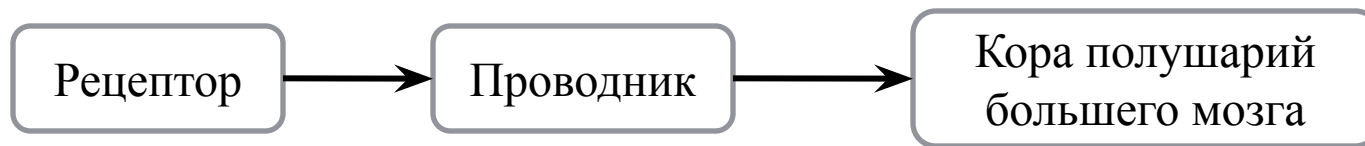


Тема: Анализатор. Зрительный анализатор.

I. Анализатор – это сложная система, обеспечивающая анализ раздражений.

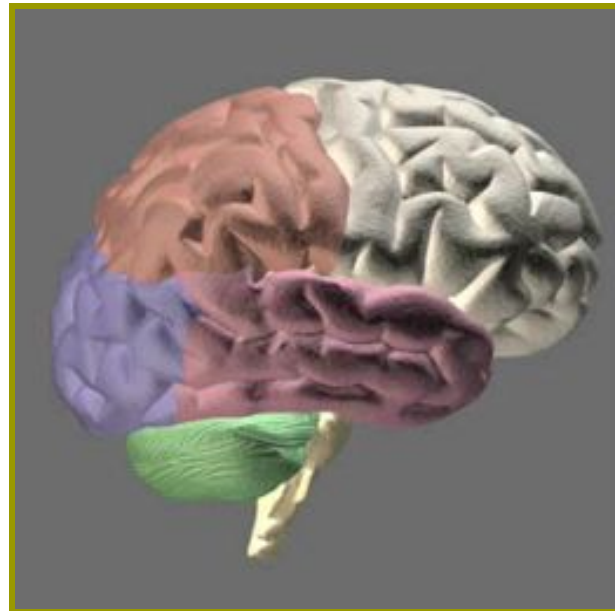
Схема строения анализатора:



Зоны коры полушарий большого мозга:

Осязание

Зрение



Движение

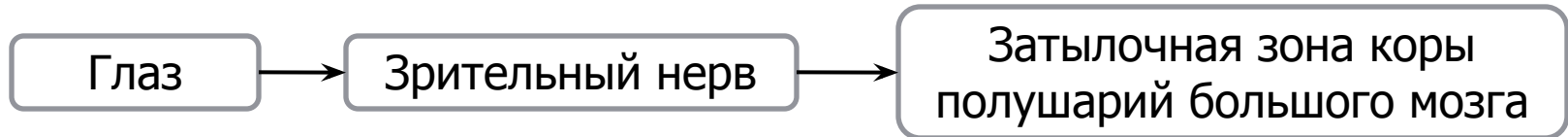
Поведение

Речь

Слух

II. Зрительный анализатор.

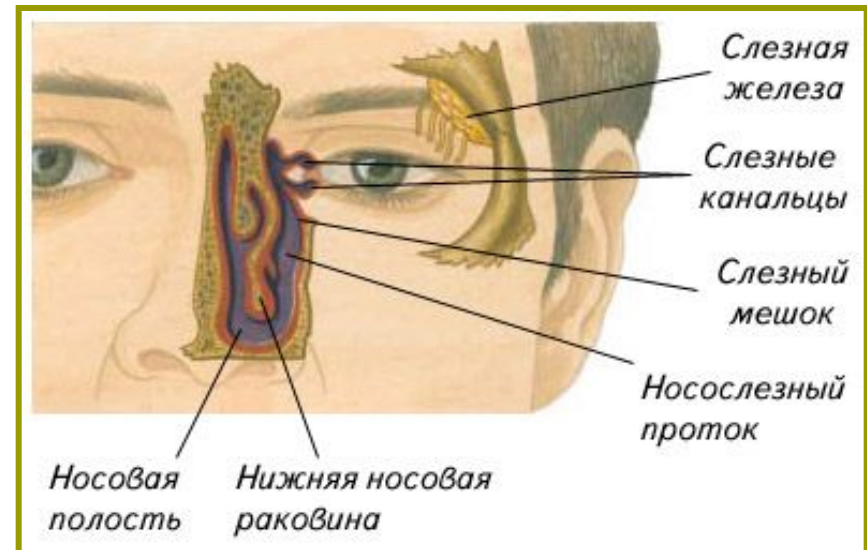
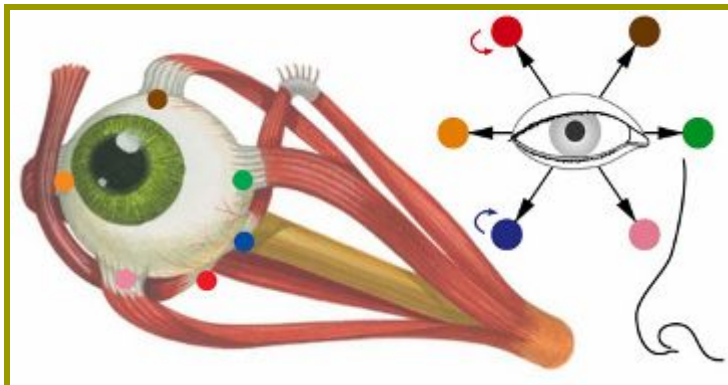
Схема:



1 Строение глаза.

Вспомогательные органы

- брови
- веки
- слезные железы
- мышцы



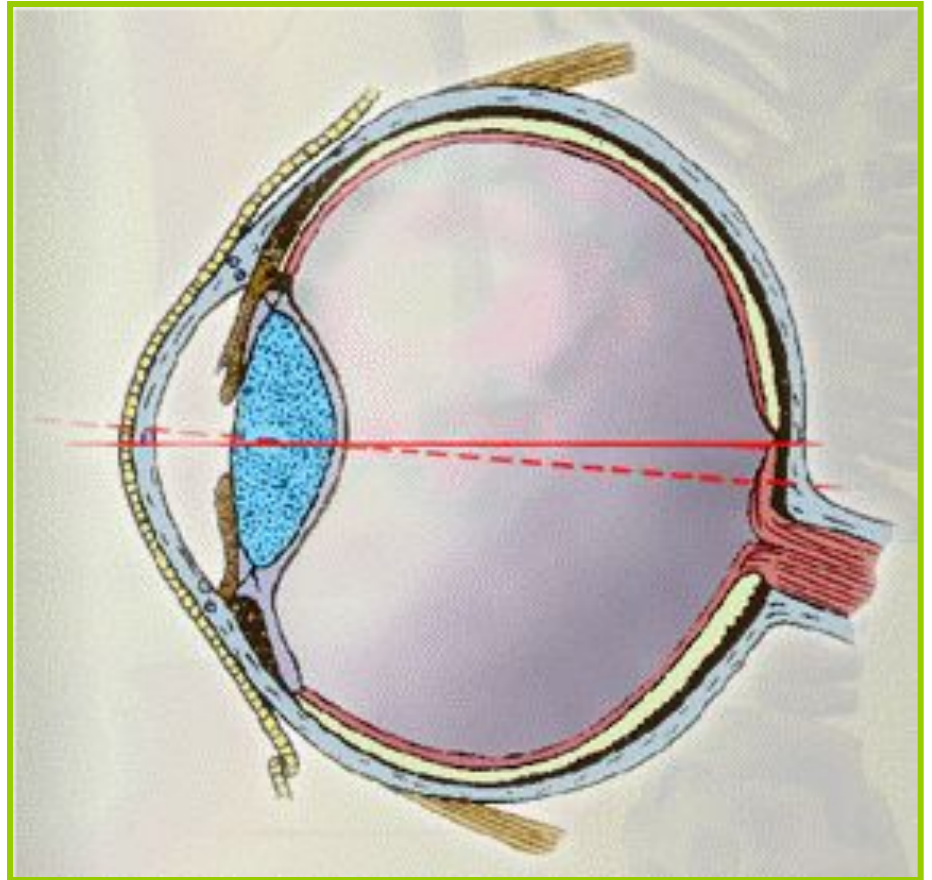
1 Строение глаза.

Оболочки глаза.

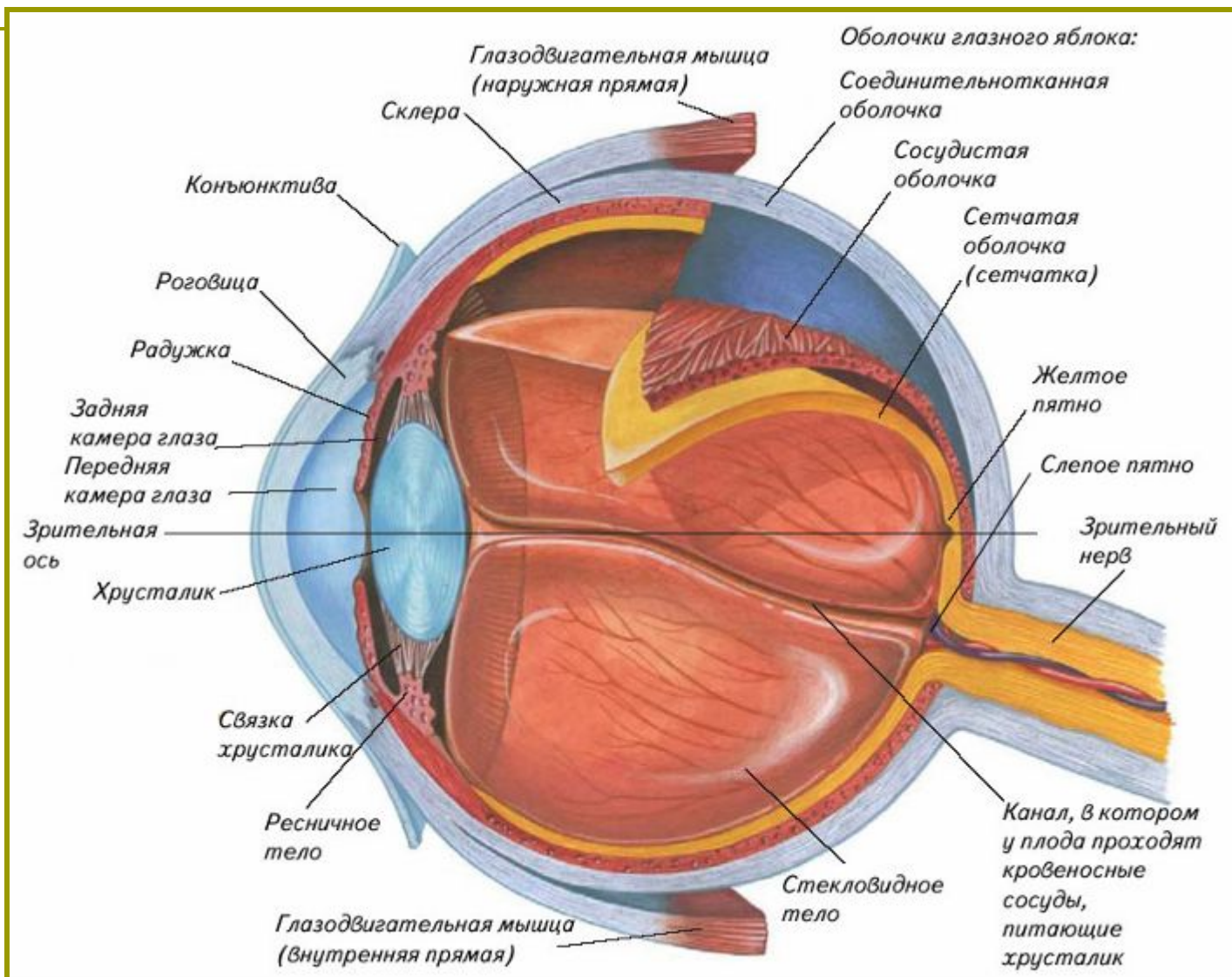
- белочная оболочка
- роговица
- сосудистая оболочка
- радужка
- зрачок
- сетчатка
- колбочки
- палочки
- желтое пятно

Внутренние органы глаза.

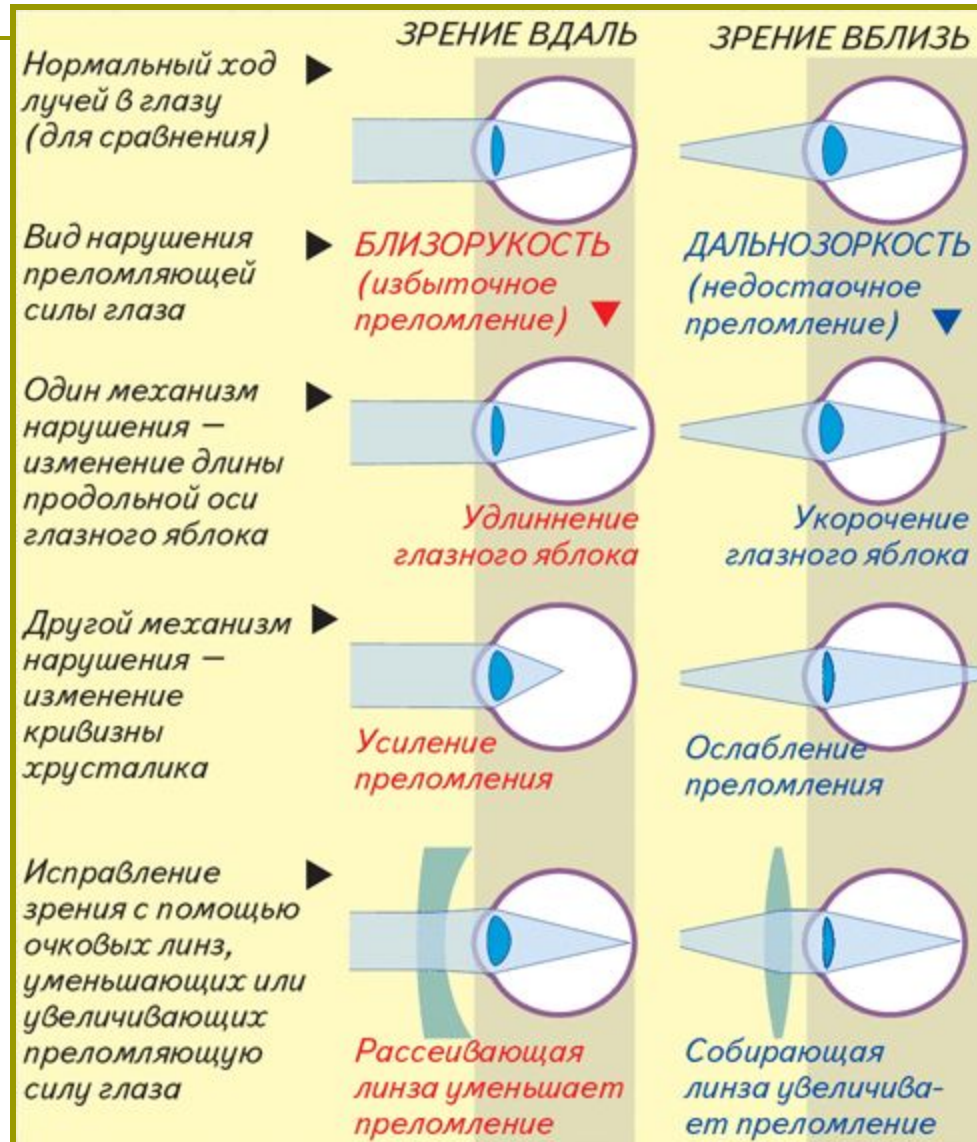
- хрусталик
- стекловидное тело



1 Строение глаза.



2 Близорукость и дальнозоркость.



*
Фокусы зрения.

