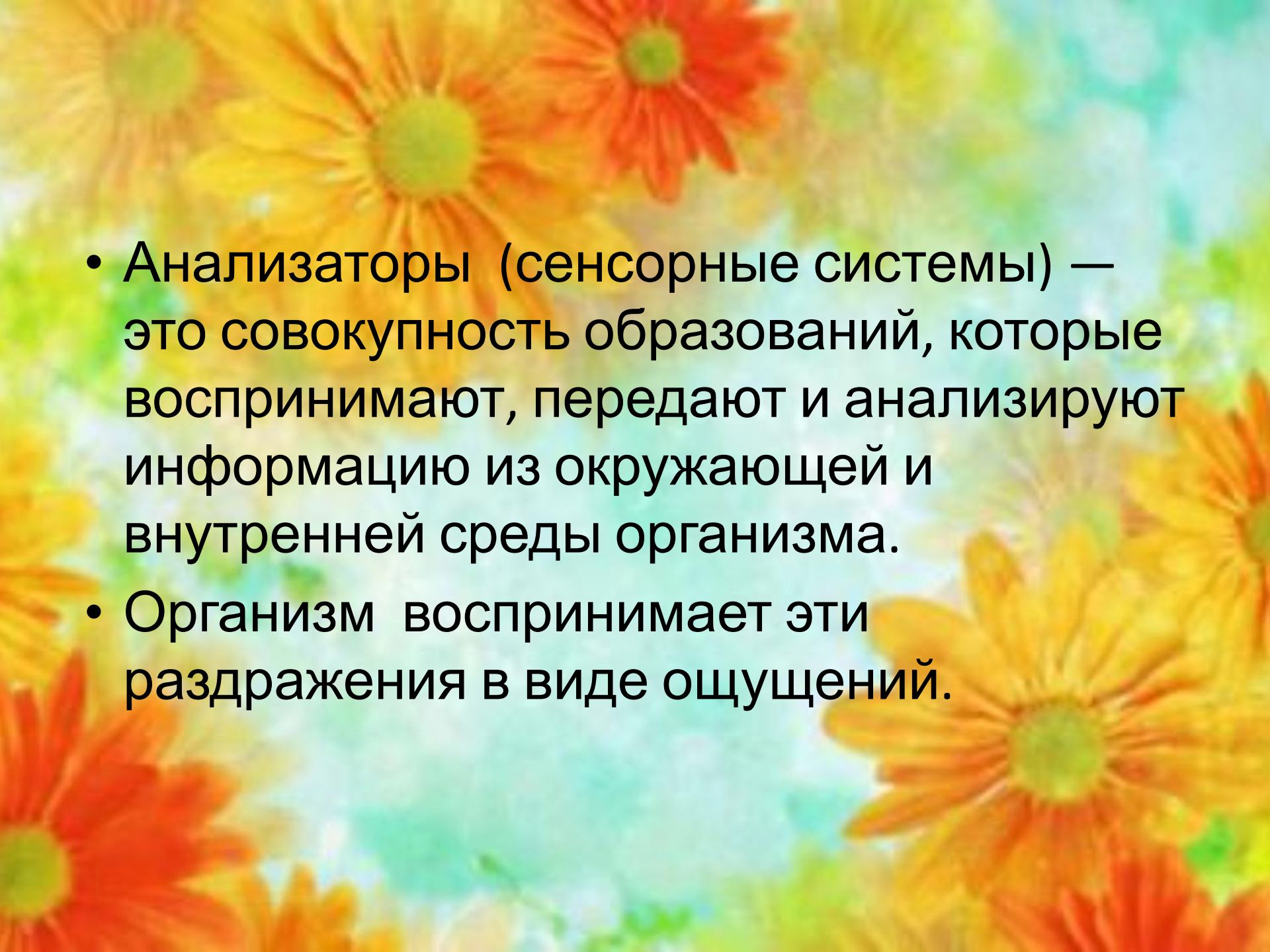
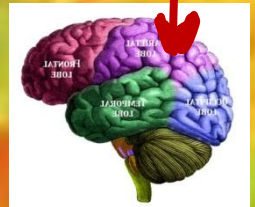


Анализаторы.

Преподаватель Алтухова Ирина
Валериевна

- 
- Анализаторы (сенсорные системы) — это совокупность образований, которые воспринимают, передают и анализируют информацию из окружающей и внутренней среды организма.
 - Организм воспринимает эти раздражения в виде ощущений.

Анализатор



Обнаружение и различение сигналов

- Рецепторы получают информацию об окружающей среде

Преобразование и кодирование сигналов

- Рецепторы преобразуют сигнал в нервные импульсы

Передача сигналов

- Проводящие пути осуществляют передачу нервных импульсов

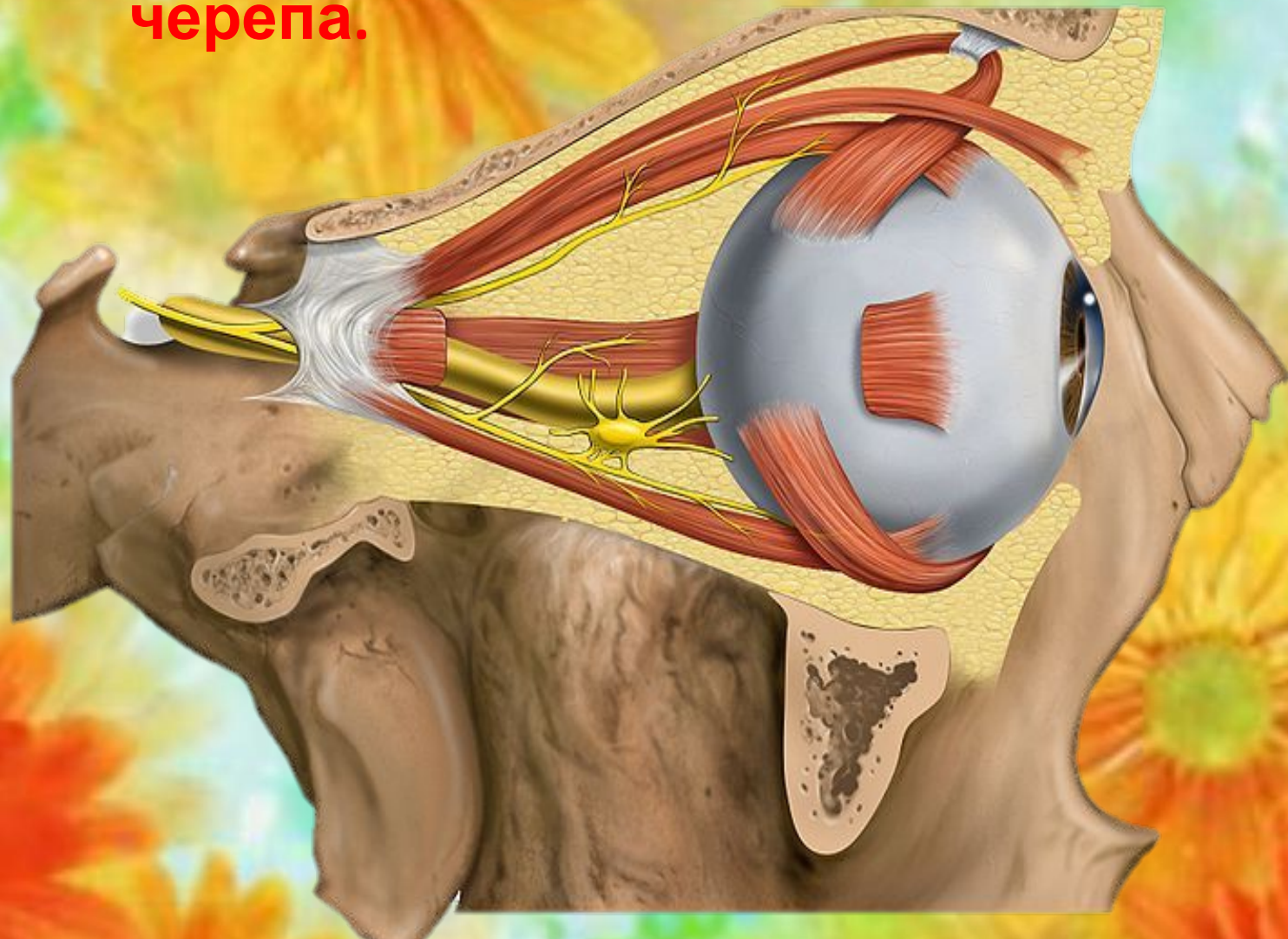
Анализ, классификация и опознание сигнала

- В корковых отделах анализатора происходит возникновение сенсорного образа

- Орган зрения (глаз) - воспринимающий отдел зрительного анализатора, служит для восприятия световых раздражений.



**Глаз (глазное яблоко)
располагается в глазнице
черепа.**



Чтобы наблюдать у себя слепое пятно, закройте *правый* глаз и *левым* глазом посмотрите на *правый* крестик, который обведён кружочком. Держите лицо и монитор вертикально. Не сводя взгляда с правого крестика, приближайте (или отдаляйте) лицо от монитора и одновременно следите за левым крестиком (не переводя на него взгляд). В определённый момент он исчезнет. Этим способом можно также оценить приблизительный угловой размер слепого пятна



- Врожденные изменения глазного яблока
- Травмы
- Инфекционные заболевания
- Длительная работа на компьютере
- Плохое питание
- Несоблюдение гигиены
- ...



Причины
нарушения
зрения

- ***1-й год жизни:***
 - **1. Различает картинки, рисунки, игрушки на различном удалении от глаза.**
 - **2. Интересуется перемещением предметов, передвижением людей, животных, машин и др.**
- ***2—4-й годы жизни:*** Проверка зрения по детским картинкам на различных расстояниях от каждого глаза.
- ***5—6 лет и старше:*** Проверка остроты зрения по специальным таблицам с буквами и *оптотипами* (специальные черные знаки на белом фоне)

Профилактика нарушения зрения

- 1. Соблюдение норм естественной и искусственной освещенности.
- 2. Правильный подбор мебели, с учетом роста ребенка (расстояние от глаз до стола 30-35 см).
- 3. Соблюдение норм и требований к просмотру телевизионных передач.
- 4. Правильная дозировка зрительных нагрузок (шрифт для каждого возраста, нельзя читать лежа, в движущемся транспорте- соблюдать расстояния, соблюдать нормы непрерывности письма: для учащихся 6-7 лет 5-7 мин, 7-10 лет 10 мин, 11-12 лет 15 мин, 13-15 лет 20 мин, 16-18 лет 25-30 мин. Непрерывное чтение: 6-7 лет 5-10 мин, 8-10 лет 15-20 мин, 11-15 лет 25-30 мин, 16-18 лет 35-45 мин, в промежутках следует давать отдых глазам примерно на 10 минут).

Изменения зрительного анализатора у пожилых

- После 40 лет уменьшается аккомодация глаза, а после 60 аккомодация утрачивается-развивается старческая дальнозоркость.
- Снижение световосприятости, остроты зрения, цветоощущения.
- Снижение скорости обработки зрительной информации.



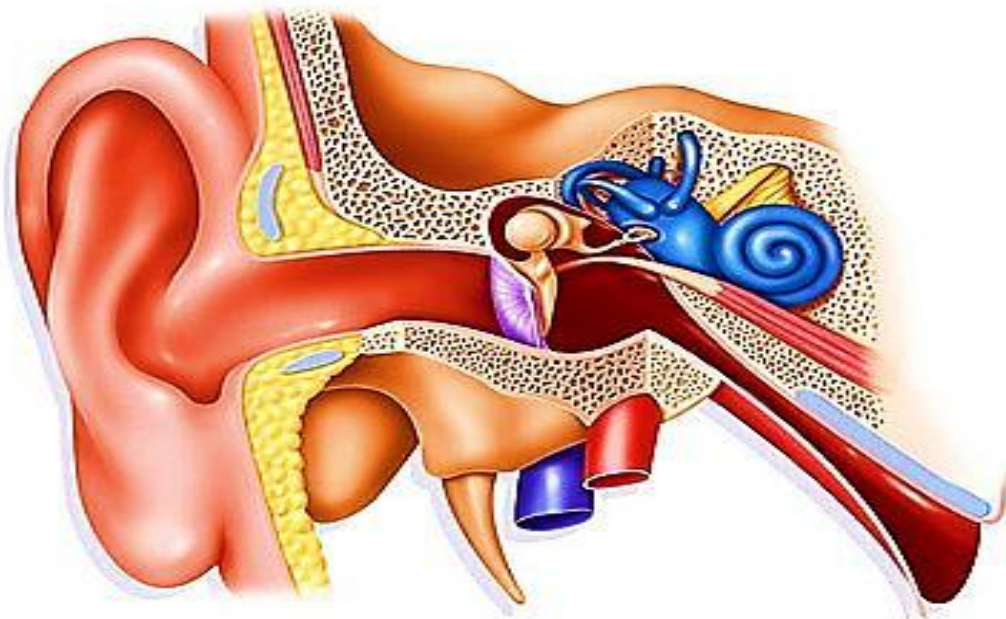
Слух



Наружно

Средне

Внутренн



Ухо 

Наружное ухо

Ушная раковина

Улавливает звук и направляет его в слуховой проход.

Наружный слуховой проход

Проводит звук, содержит железы, которые выделяют серу.

Барабанная перепонка

Преобразует воздушные звуковые волны в механические, колеблет слуховые косточки.

Среднее ухо

Слуховые косточки:

Проводят и усиливают звуковые колебания.

-молоточек,

-наковальня,

-стремечко;

Евстахиева труба

Соединена с носоглоткой и выравнивает давление на барабанной перепонке.

Внутреннее ухо

улитка с полостью, заполненной жидкостью

1. Слуховые рецепторы преобразуют звуковые сигналы в нервные импульсы, передающиеся в слуховую зону коры больших полушарий.


2. Воспринимает положение тела в пространстве и передает импульсы в

Симптомы заболеваний органа зрения

- 1. Ощущение песка в глазах
- 2. Слезотечение
- 3. Светобоязнь
- 4. Покраснение глаз, отечность
- 5. Появление желтых корочек на веках
- 6. Склеивание век после сна
- 7 Гнойные выделения из глаз
- 8 У ребенка ухудшается аппетит и сон
- 9. снижение зрения
- 10. слепота

Симптомы заболевания уха

- 1. боль
- 2. повышение температуры тела до фебрильных цифр
- 3. снижение аппетита
- 4. общее недомогание, нарушение сна
- 5. гнойные выделения из уха
- 6. снижение слуха
- 7. глухота



**•Спасибо за
внимание)**