

АНАЛИЗАТОРЫ

ЗРИТЕЛЬНЫЙ
АНАЛИЗАТОР

АНАЛИЗАТОР

- ПЕРЕФЕРИЧЕСКИЙ ОТДЕЛ
(РЕЦЕПТОР)
- ПРОВОДНИКОВЫЙ ОТДЕЛ
(ЧУВСТВИТЕЛЬНЫЕ И ВСТАВОЧНЫЕ
НЕЙРОНЫ – ПРОВОДЯЩИЕ ПУТИ)
- ЦЕНТРАЛЬНЫЙ ОТДЕЛ
(ЦНС – КОРА ПОЛУШАРИЙ ГОЛОВНОГО
МОЗГА)

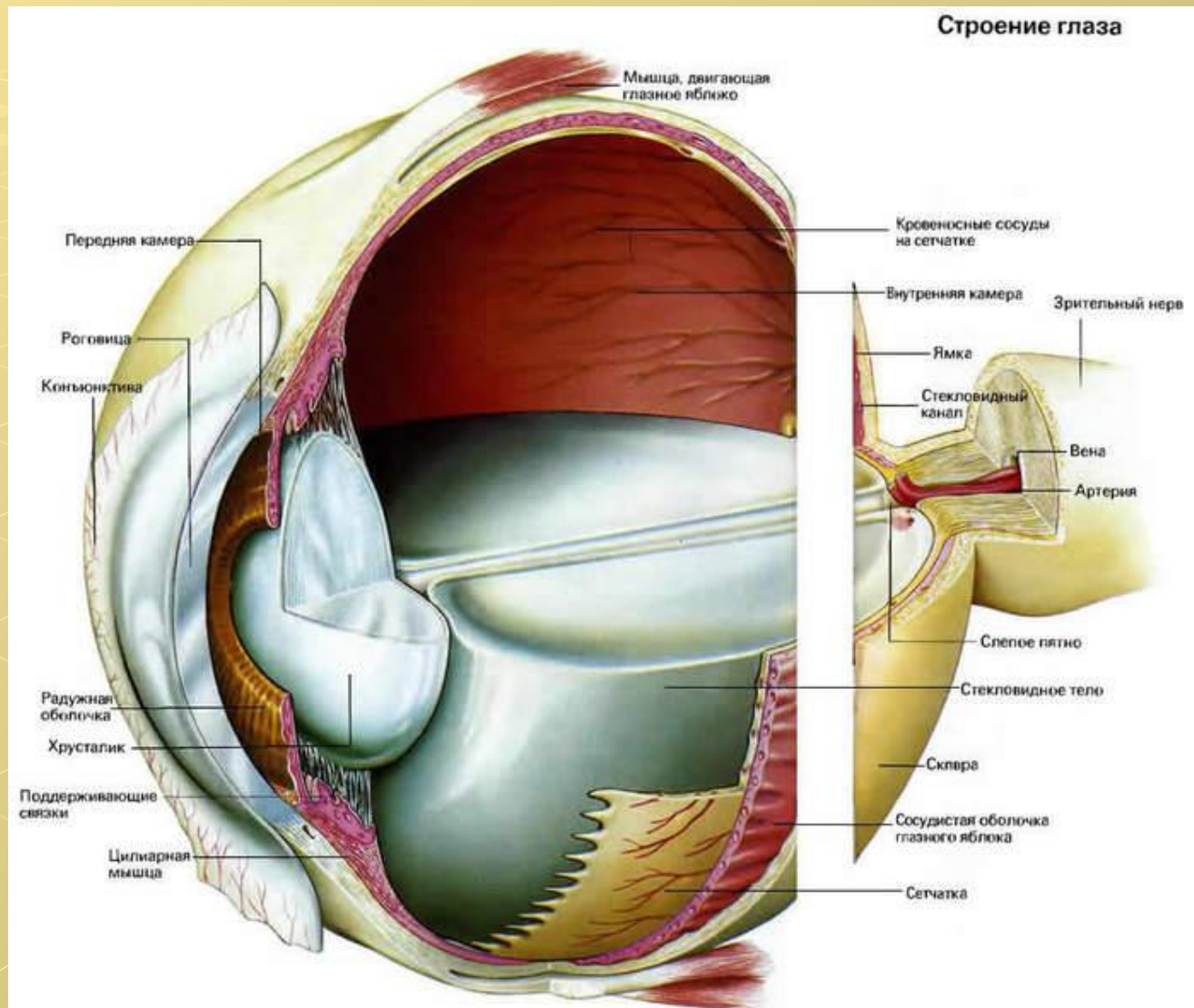
ЗРИТЕЛЬНЫЙ АНАЛИЗАТОР

- **РЕЦЕПТОРЫ В ГЛАЗУ (ПАЛОЧКИ И КОЛБОЧКИ)**
- **ЗРИТЕЛЬНЫЙ НЕРВ**
- **ЗРИТЕЛЬНАЯ ЗОНА В ЗАТЫЛОЧНОЙ ДОЛЕ КОРЫ БОЛЬШИХ ПОЛУШАРИЙ**

ОРГАН ЗРЕНИЯ - ГЛАЗ

- **ГЛАЗНОЕ ЯБЛОКО**
 - **3 ОБОЛОЧКИ**
 - **5**
СВЕТОПРЕЛОМЛЯЮЩИХ
СРЕД
 - 1. РОГОВИЦА
 - 2. ПЕРЕДНЯЯ КАМЕРА
 - 3. ЗАДНЯЯ КАМЕРА
 - 4. ХРУСТАЛИК
 - 5. СТЕКЛОВИДНОЕ ТЕЛО
- **ВСПОМОГАТЕЛЬНЫЙ АППАРАТ**
 - **ЗАПОЛНЯЕМ СХЕМУ ПО УЧЕБНИКУ САМОСТОЯТЕЛЬНО**

СТРОЕНИЕ ГЛАЗНОГО ЯБЛОКА



РАДУЖКА



Suren Manvelyan

РАДУЖКА



Suren Manvelyan

РАДУЖКА



Suren Manvelyan

РАДУЖКА



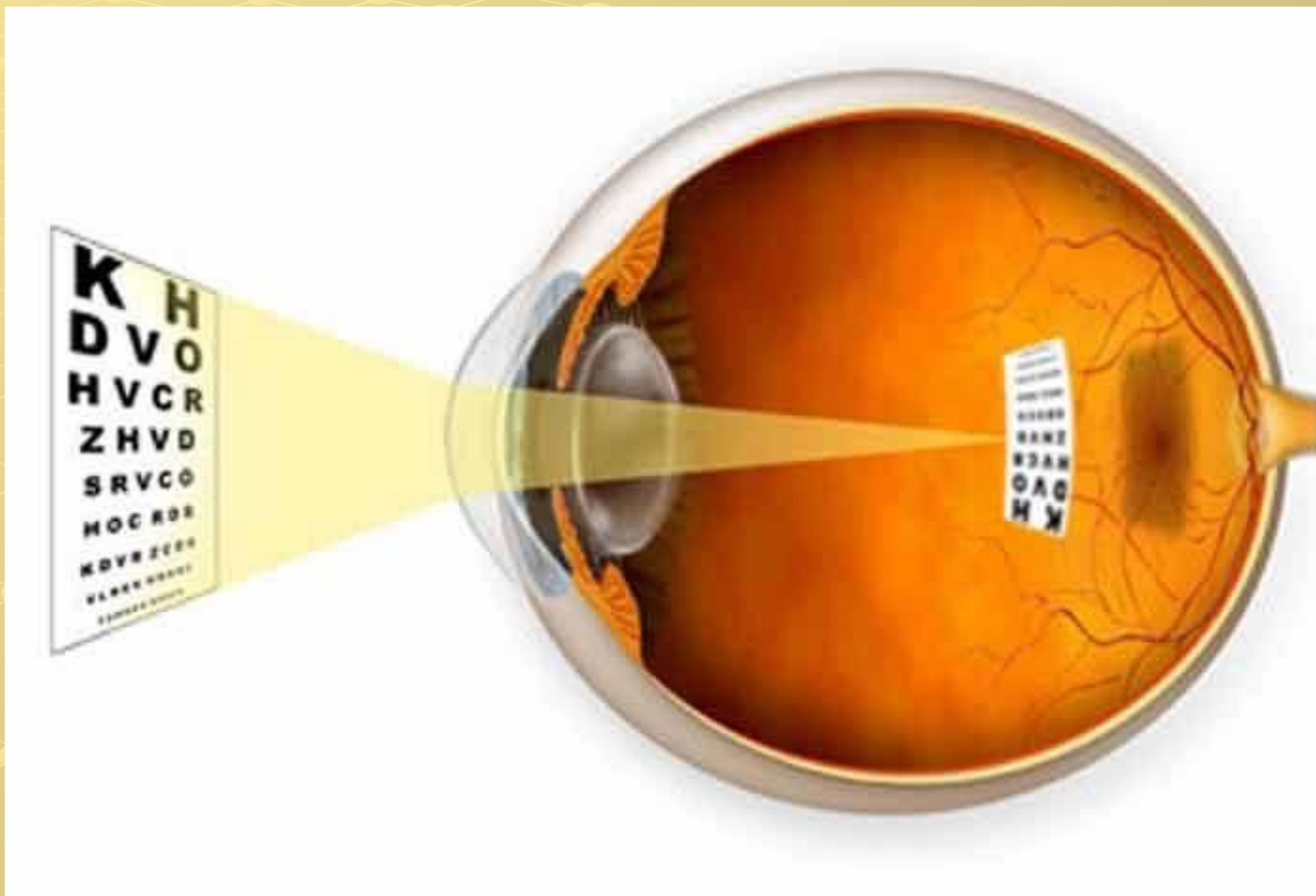
Suren Manvelyan

РАДУЖКА



Suren Manvelyan

КАК ФОКУСИРУЕТСЯ ИЗОБРАЖЕНИЕ НА СЕТЧАТКУ



ВОСПРИЯТИЕ ИЗОБРАЖЕНИЯ

